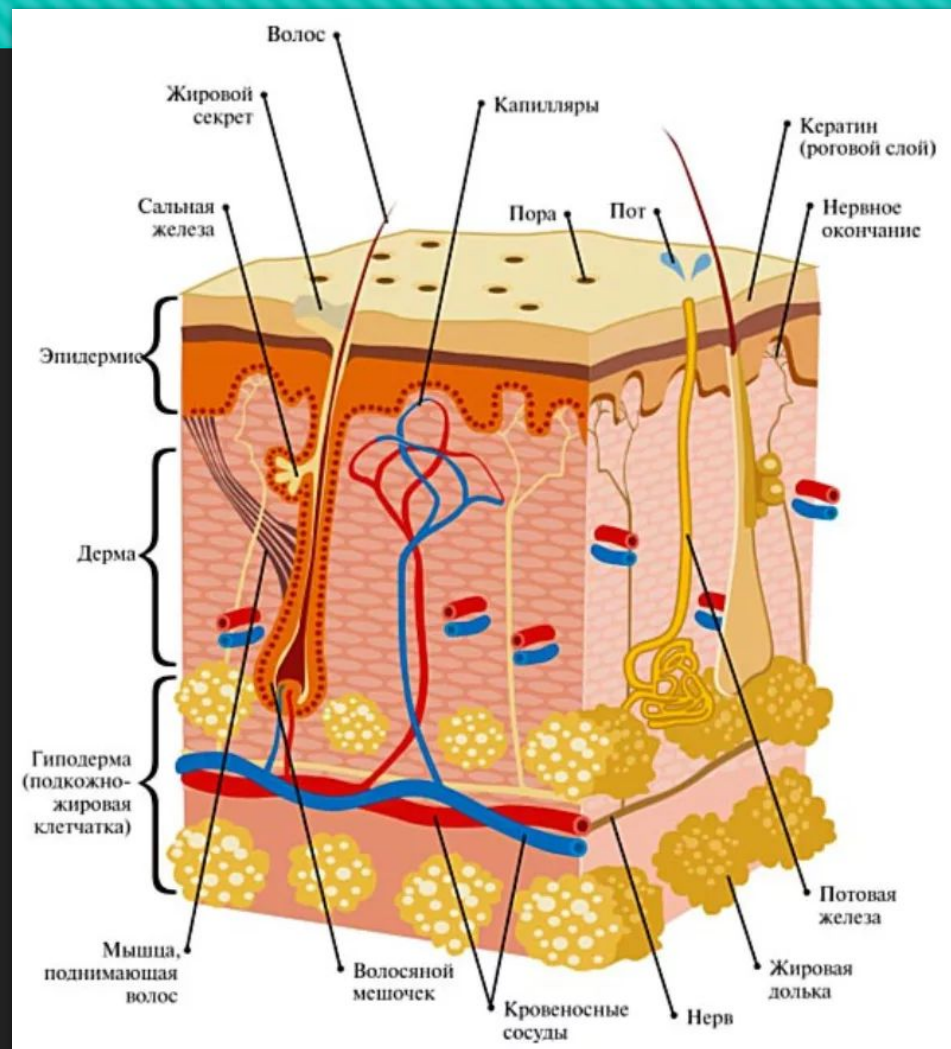


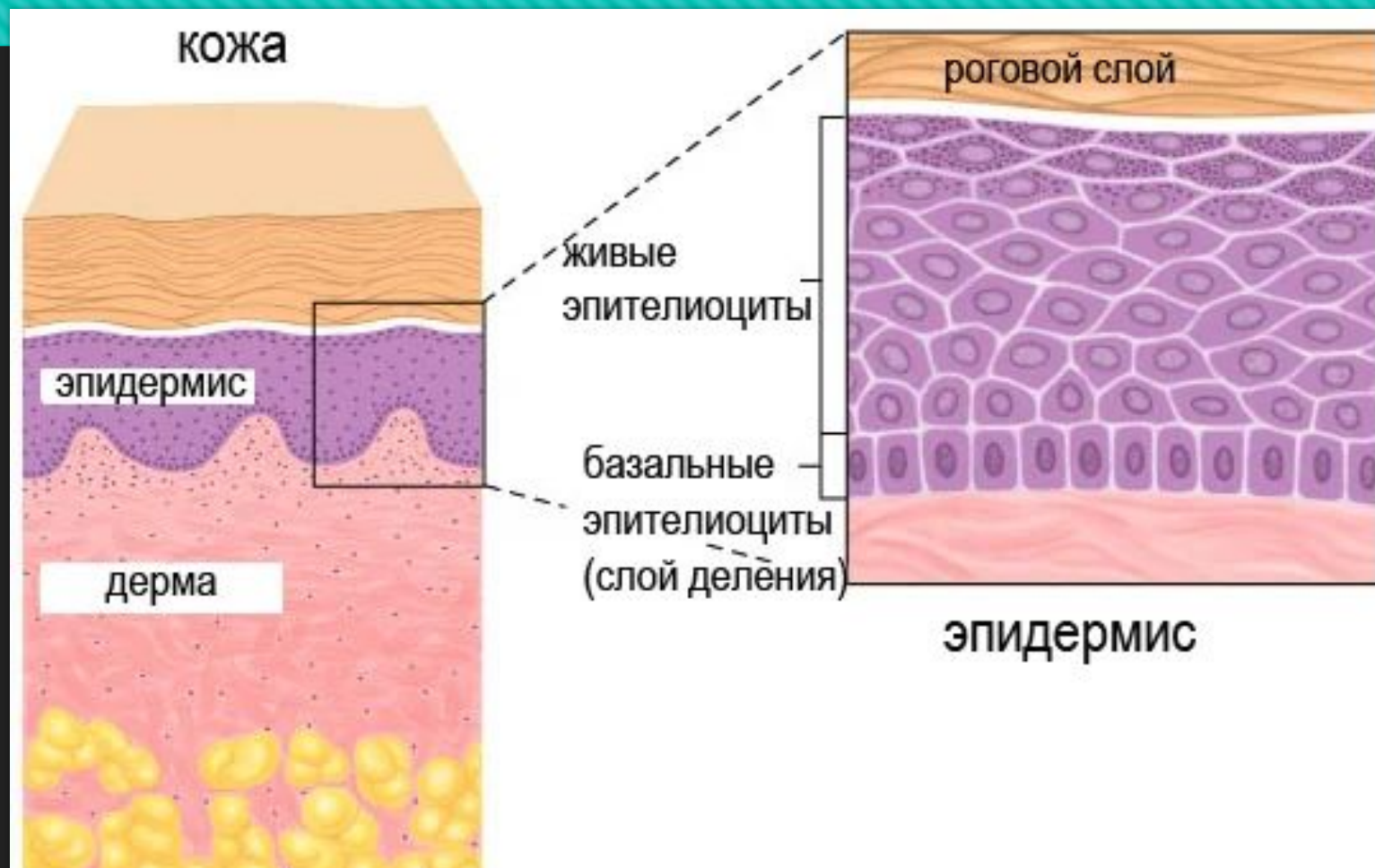
Основы строения и физиологии кожи, волос и ногтей

Выполнила: Елашко Юлия
студентка группы №11
ДО ГБПОУ РО "РТТС"

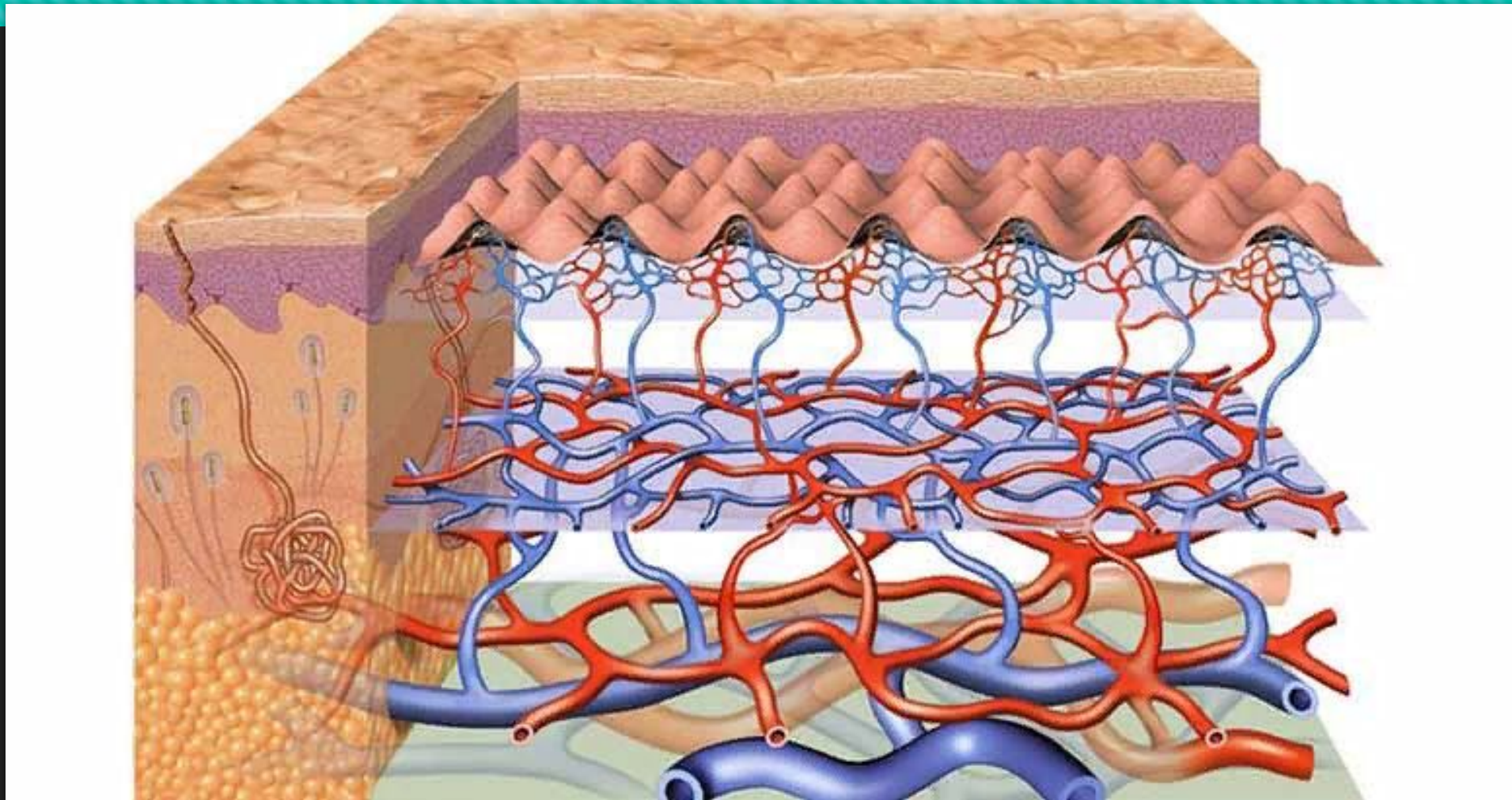
Строение кожи



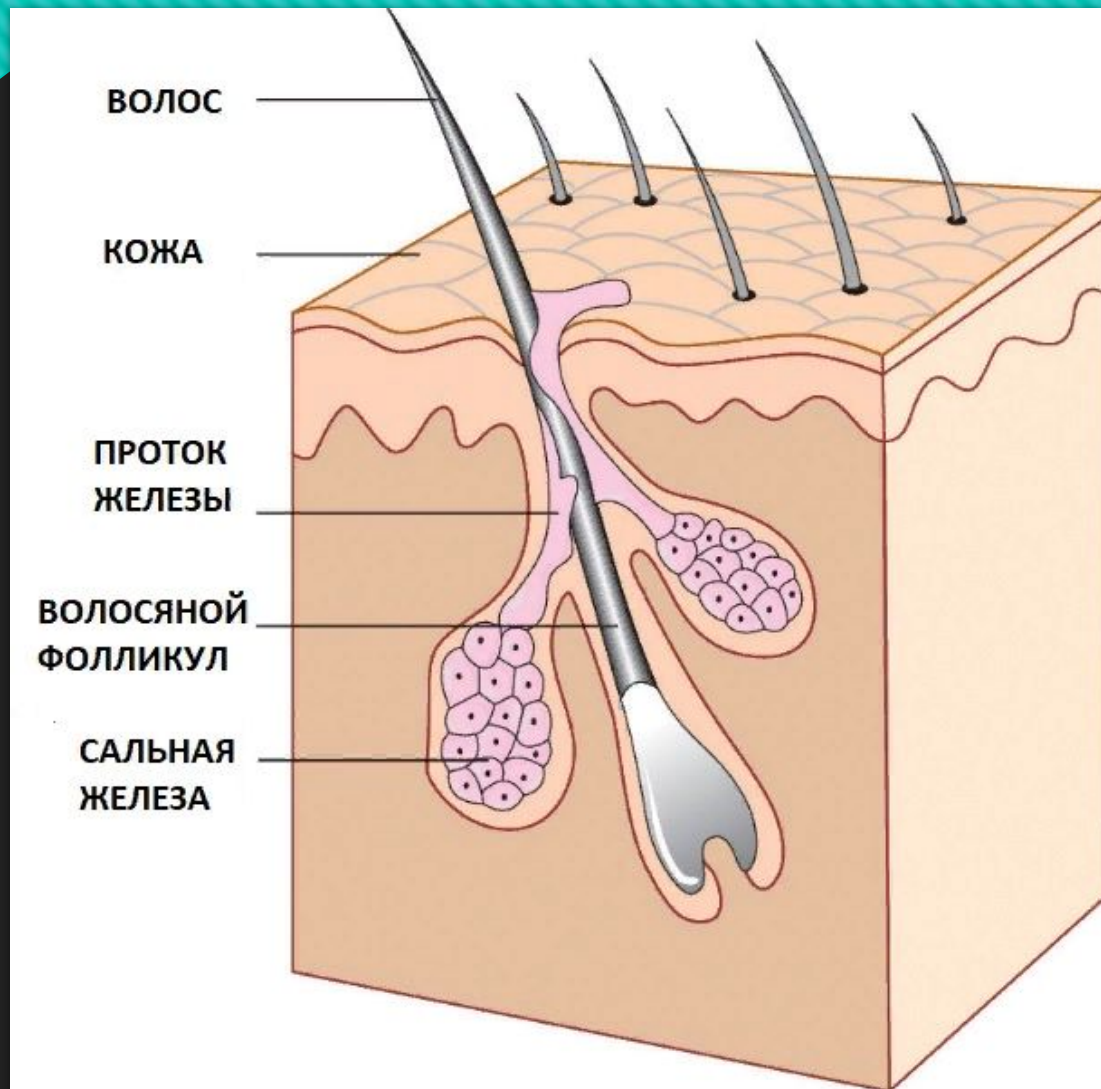
Эпидермис



Кровоснабжение кожи - дерма



Сальные железы



Состав секрета сальных желез

- Глицериды – 43%
- Воск - 25%
- Холестерин - 4%
- Свободные жирные кислоты – 16%
- Сквакер – 12%
- Углеводы – следы
- Сапрофиты (бактерии, грибки)

Потовые железы

ПОТОВЫЕ ЖЕЛЕЗЫ



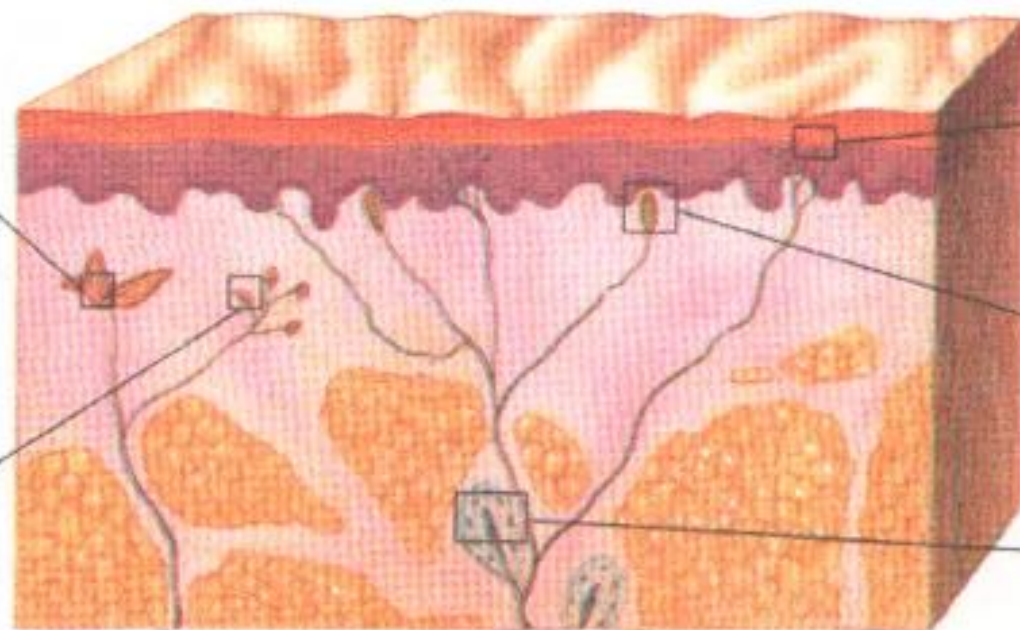
- Потовые железы – простые трубчатые залегают в сетчатом слое дермы ,открываются на поверхности порами
- (2-3,5млн),
- за сутки при тем-ре 18-20 градусов

КОЖНЫЕ РЕЦЕПТОРЫ

тельца
Руффини
(рецепторы
тепла)



тельца
Майсснера
(рецепторы
осязания)



свободные нервные
окончания (рецепто-
ры болевых
ощущений)



тельца Краузе
(рецепторы холода)



тельца Фатера—
Пачини (рецепторы
давления)

Функции кожи

```
graph TD; A[Функции кожи] --> B[Защитная]; A --> C[Теплообмен]; A --> D[Выводящая]; A --> E[Газообмен];
```

Защитная

Защищает от воздействия внешней среды

Теплообмен

Охраняет от жары и холода, поддерживает постоянную температуру тела.

Выводящая

Удаляет вредные вещества

Газообмен

Незначительное дыхание

ВИДЫ ВОЛОС

ДЛИННЫЕ

(волосы
головы, бороды
и усов)



ЩЕТИНИСТЫЕ
(брови, ресницы)

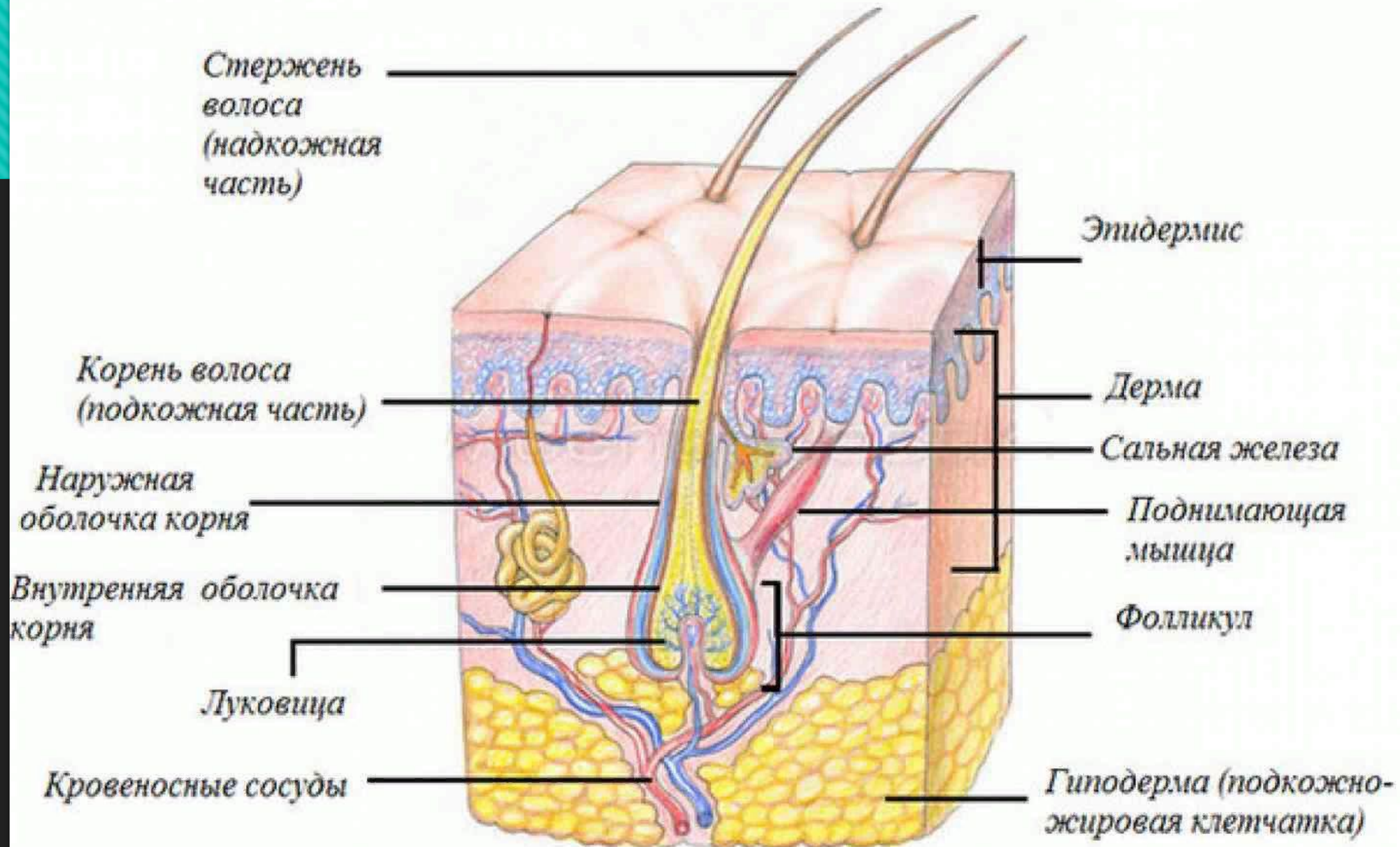


ПУШКОВЫЕ

(волосы на
теле)



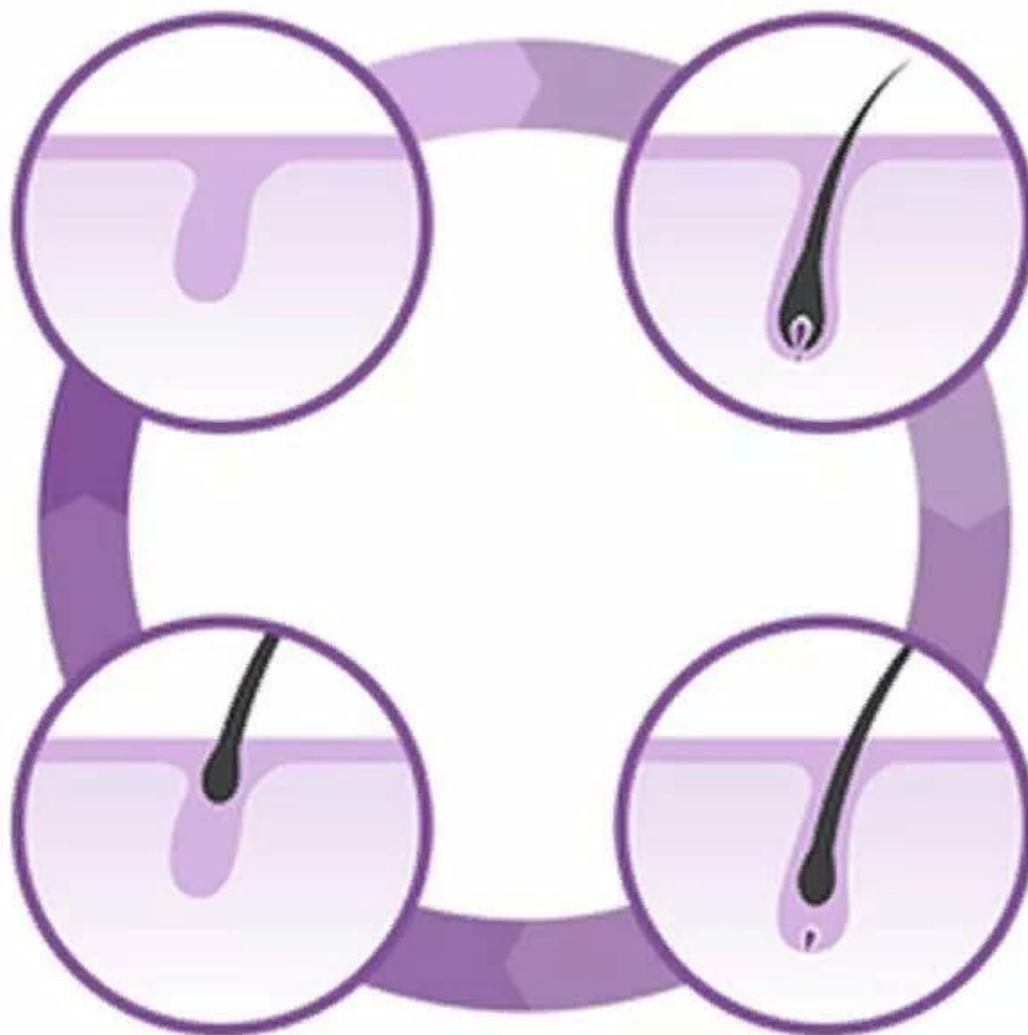
СТРОЕНИЕ ВОЛОСА



Жизненный цикл роста волоса

ФАЗА ПОКОЯ

от 2 до 12 месяцев
волосяная луковица
остается в покое



АНАГЕН

Фаза роста
от 1 года до 10 лет
от 90 до 95% волос

ТЕЛОГЕН

Фаза выпадения
3 месяца
от 5 до 10% волос

КАТАГЕН

Фаза регрессии
волосяной луковицы

Типы волос

	Нормальный	Жирный	Сухой	Смешанный
Часто ли вы моете голову?	Раз в два, три дня	Почти каждый день	Раз в неделю	Раз в 4 дня
Состояние корней	Жирные к концу 3 дня	День прошел и они уже жирные	После мытья сразу сухие, на 3-4 день нормальные, жирные на 7 день	Корни становятся жирными к концу 2-3 дня
Оценим состояние кончиков волос	Суховатые или нормальные, порою секутся	Состояние кончиков хорошее, вообще не секутся	Кончики ломкие, часто секутся	Ломкие, сухие кончики, также секутся
Блеск волос	Здоровые и блестящие	Блещат только в первый день после мытья головы	В основном тусклые	Кончики тусклые, а корни имеют жирный блеск
Электризация	Крайне редко	Практически никогда	Сравнительно часто	Обычно кончики
Пышность	Пышность средняя	Нормальная пышность только на 1 день после мытья, затем они начинают слипаться и терять пышность	Повышенная пышность	Кончики быстро разлетаются, а у корней пышность наблюдается нормальная
Укладка	В целом укладка неплохо держится	Замечательно поддаются укладке, но она не держится	Волосы слабо поддаются укладке	В среднем укладка держится нормально, но на кончиках портится быстрее

Строения ногтя

