

ML860: 2000`s Runner



Начало

Впервые модель 860 была выпущена в начале 90-х годов. На тот момент это была инновационная беговая модель с совершенно новыми технологиями в промежуточной подошве и прогрессивным силуэтом, не имеющим аналогов на рынке.

Однако спортивная индустрия никогда не стоит на месте. Как и спортсмен, неизменно стремясь к новым результатам и достижениям, спортивная обувь всегда должна отвечать высочайшим требованиям и совершенствоваться. Версия за версией модель 860 изменяла свой дизайн и силуэт, обновлялись материалы верха, технологии промежуточной подошвы. После многих лет и изменений первая и последняя версия 860 имеют кардинальные отличия.

2019

Сегодня, в 2019 году, мы вспоминаем оригинальный силуэт ML860, его историческое значение для бренда и, снова запуская в продажу, адаптируем модель для современных улиц.

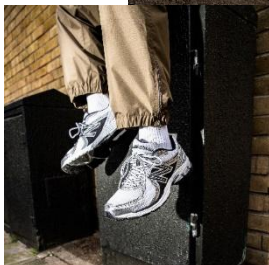
Запуск моделей ML860ХВ и ML860ХС сопровождается материалами, снятыми известным фотографом Эвен Спенсер, чей выдающийся творческий стиль в последние два десятилетия был направлен на молодежь и субкультуры.



ML860XC



ML860: 2000`s Runner



Технологии

Промежуточная подошва модели ML860 сочетает технологии N-ergy и Acteva Lite.



Упругий материал, ориентированный на поглощение ударной волны и большей динамики при отталкивании.



Пенистый материал, который на 24% легче стандартной пены EVA, обеспечивает амортизацию стопы.

Для дополнительной поддержки промежуточная подошва в зоне свода стопы дополнена вставкой Stability Web.



Облегченная вставка из термопластика, которая поддерживает свод стопы, препятствует скручиванию кроссовка, сохраняя гибкость носовой части.

2000`s Runner

Работая над перевыпуском модели, New Balance старался сохранить оригинальный вид 860 прямым из 90-х. Верх модели выполнен из легких сетчатых материалов и дополнен элементами с эффектом металлизированного блеска. Именно такое сочетание материалов и цветов оказалось знаковым обликом спортивной обуви конца 90-х – начала 00-х годов.



ML860XB