



Национальная система пространственных  
данных  
(НСПД)

# Минутка истории



Участки 55.750887 37.627520

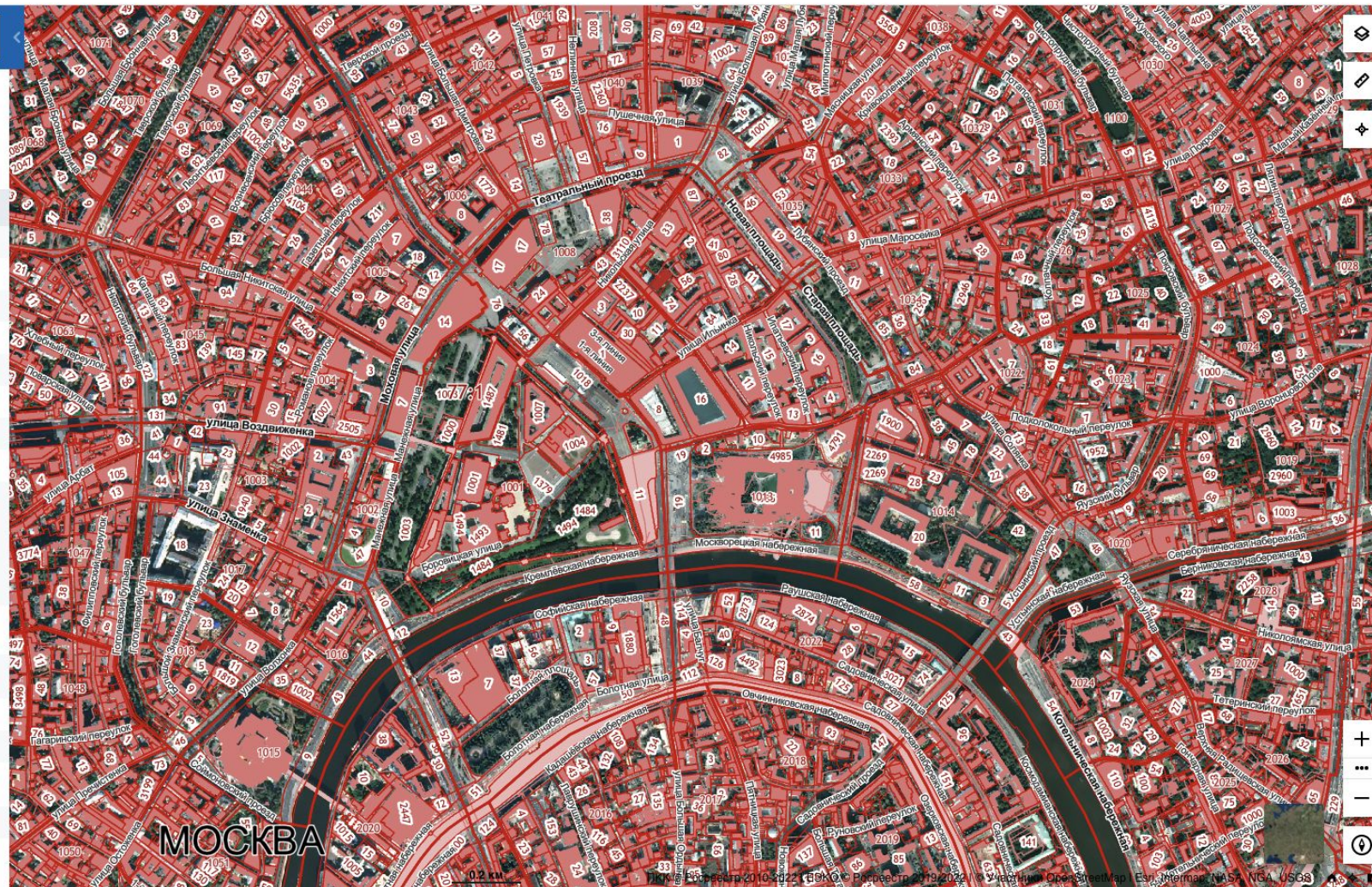
## Земельный участок 77:01:0001013:4985

Москва, ул Варварка, вл 6/5

культурное развитие (3.6) (земельные участки, предназначенные для размещения административных зданий, объектов образования, науки, здравоохранения и...)

План ЗУ → План КК → Создать участок ЖС →

Информация	Услуги
Тип:	Объект недвижимости
Вид:	Земельный участок
Кадастровый номер:	77:01:0001013:4985
Кадастровый квартал:	77:01:0001013
Адрес:	Москва, ул Варварка, вл 6/5
Площадь уточненная:	100 539 кв. м
Статус:	Учтенный
Категория земель:	Земли населённых пунктов
Разрешенное использование:	культурное развитие (3.6) (земельные участки, предназначенные для размещения административных зданий, объектов образования, науки, здравоохранения и...) <a href="#">Развернуть</a>
Форма собственности:	Собственность публично-правовых образований
Кадастровая стоимость:	14 186 532 471,03 руб.
дата определения:	01.01.2021
дата утверждения:	-
дата внесения сведений:	26.12.2021
дата применения:	01.01.2022



Ссылка на карту: <https://pkk.rosreestr.ru/>



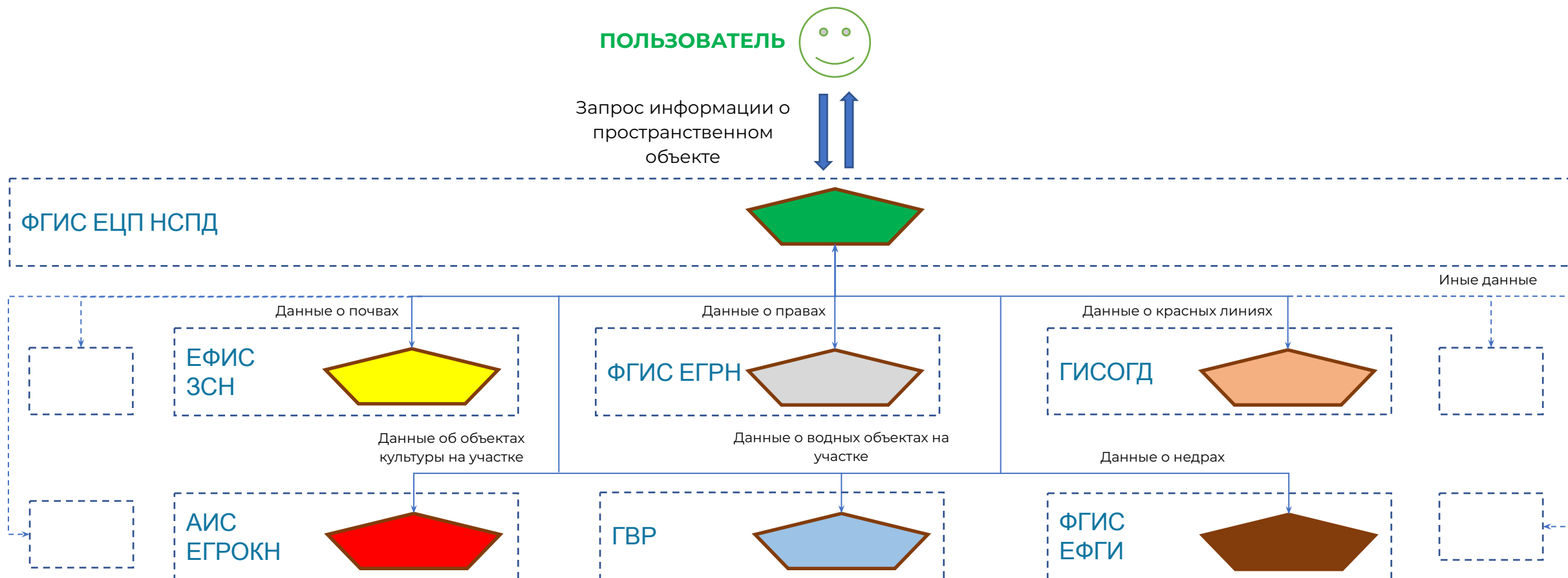


Ссылка на карту: <https://eir.rosreestr.gov.ru/>

Для чего нужна НСПД?

# Объединение данных по пространственным объектам из информационных систем и ресурсов

**ОСНОВНОЙ РЕЗУЛЬТАТ:** Создание **единой точки доступа** ко всей пространственной информации

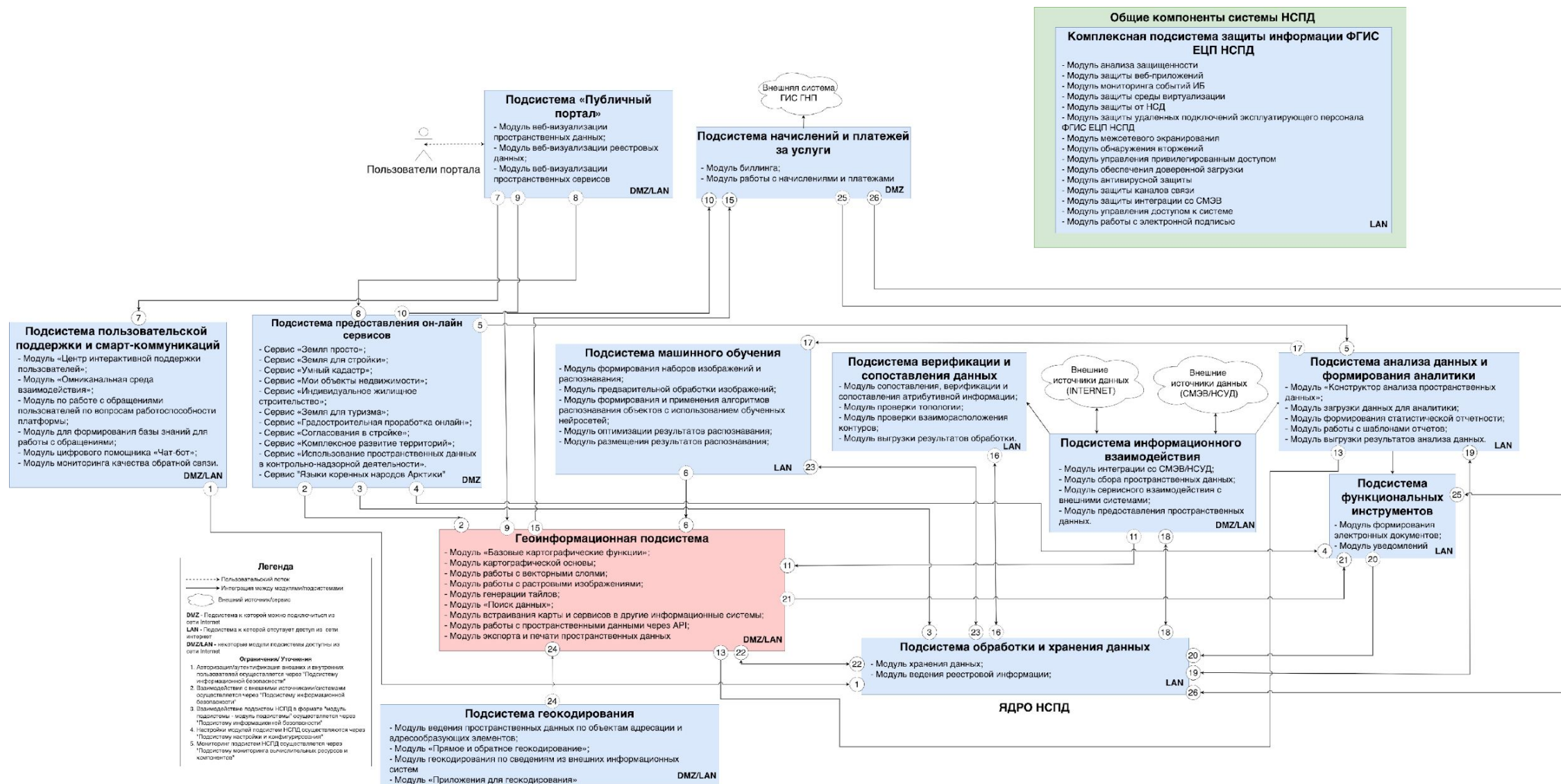


**1. ГЕОИНФОРМАЦИОННЫЙ РЕСУРС** — **наборы специализированных слоёв** с пространственными данными (включая картоснову), создаваемыми органами власти из различных сфер для собственных нужд и/или для предоставления отраслевой информации гражданам и бизнесу.

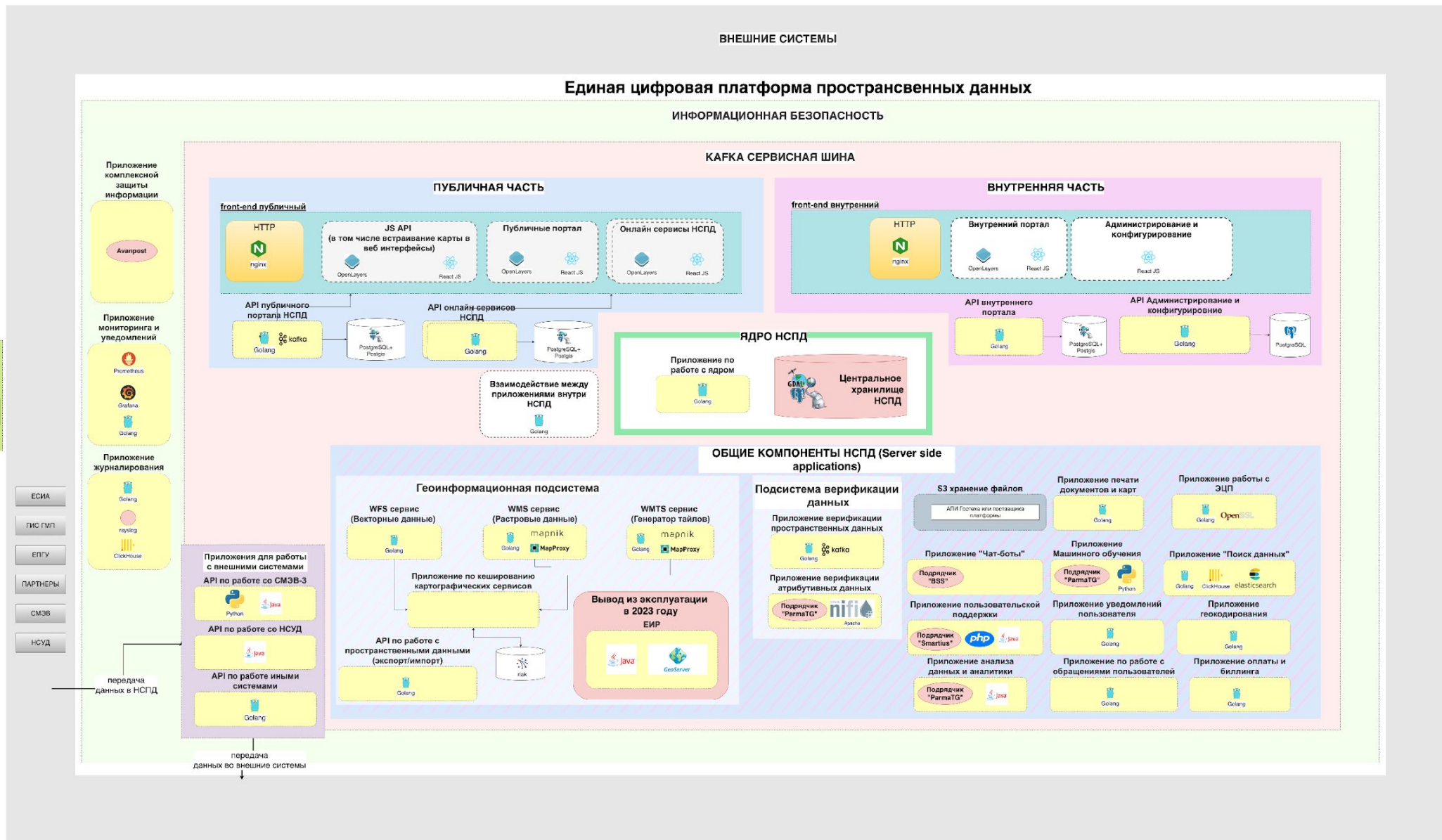
**2. ЦИФРОВЫЕ СЕРВИСЫ** — **готовые решения по жизненным ситуациям** в сфере земли, недвижимости и строительства, оптимизирующие и объединяющие бизнес-процессы государственных и муниципальных услуг.

# Схема подсистем НСПД на основе ТЗ





# Концептуальная схема планируемой системы

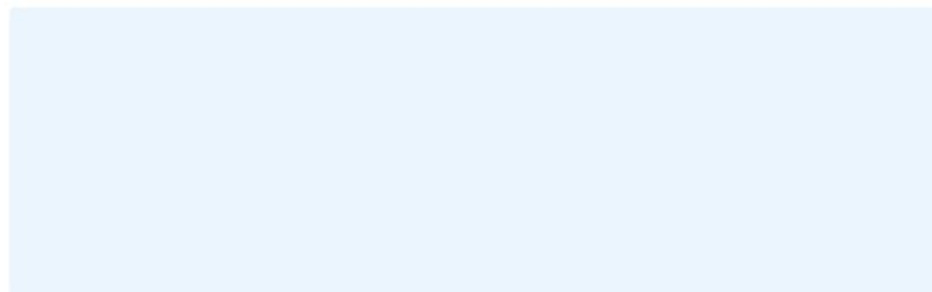


# Пользовательские сценарии НСПД



## НАЦИОНАЛЬНАЯ СИСТЕМА ПРОСТРАНСТВЕННЫХ ДАННЫХ

[Открыть персональный портал](#) [Подробнее о системе](#)



### Сервисы НСПД



Сервис «Индивидуальное жилищное строительство»  
Подготовить документы для индивидуального строительства легко просто:  
[Узнайте больше о сервисе](#)



Сервис «Градостроительная проработка онлайн»  
Узнайте сводную информацию об участке:  
[Узнайте больше о сервисе](#)



### Жизненные ситуации

Геоинформационный портал

Поиск

Краснодарский край Устинович Алексей Юрьевич

Все слои Картооснова Выделенные слои

Поиск по слоям

- Геодезическая сеть
- Административно-территориальное деление
- Экология
  - Федеральные особо охраняемые природные территории
  - Региональные особо охраняемые природные территории
  - Участки особо-охраняемых природных территорий
  - Кладбища
  - Отстойники
  - Растительность
- Данные Единого государственного реестра
- Адресные сведения
- Землеустройство
- Территориальное планирование
- Строительство
- Инженерные коммуникации и сети
- Лесное хозяйство
- Недропользование
- Объекты культурного наследия
- Водные объекты
- Зоны

Подключить внешние слои

**Легенда**

- Федеральные особо охраняемые природные территории
- Региональные особо охраняемые природные территории

Краснодарское водохранилище

54.7967825 ; 50.4861225 НСПД 2022 © Условия использования Поиск Зан

# Цифровые профили объектов



Цифровые профили объектов

Войти →

Цифровые профили объектов    Субъект, населенный пункт    Кадастровый номер    Площадь    Кадастровая стоимость    Вид объекта недвижимости    Назначение здания    Разрешенное использование    Фильтры    Найти    X

Здания    Введите адрес    Введите номер    от — до м²    от — до Р    Выберите вид    Выберите назначение    Выберите из списка

## Здания



Кадастровая стоимость	Адрес	Вид объекта недвижимости	Назначение здания	Площадь, м²	Кадастровая стоимость, Р	Разрешенное использование
0:0:0:3162	Российская Федерация, г. Москва, территория инновационного центра "Сколково", Большой бульвар, дом.30,стр. 1	Здание	Нежилое	133 979,00	5 754 525 330,05	
0:0:0:66246	Еврейская автономная область, Амурская область, (ст.Ин - ст.Архара)	Здание	Нежилое		0	
0:0:0:66315	Хабаровский край, районы Комсомольский, Солнечный, Амурский, в районе: пос. Старт, С. Хурба, г. Амурск	Здание	Нежилое		0	
0:0:0:66336	Еврейская Авт.Обл., Амурская обл., Облученский район, ст.Трек, Архаринский район, ст.Архара	Здание	Нежилое	1	0	
0:0:0:66338	Еврейская Авт.Обл., Амурская область (ст. Архара)	Здание	Нежилое		0	
0:0:0:66373	Псковская область, г. Псков, ул. Индустриальная, д. 14-6	Здание	Нежилое		0	
0:0:0:66387	Пензенская область, г. Пенза, г. Кузнецк, районы: Заметчинский, Башмаковский, Пачелмский, Нижнеломовский, Каменский, Пензенский, Мокшанский, Городищенский, Кузнецкий, Бессоновский, Лунинский, станции: Дашково, Заметчино, Соседка, Башмаково, Пачелма, Нижний Ломов, Белинская (г. Каменка), Симанщина, Рамзай, Пяша, Леонидовка, Канаевка, Асеевская, Чадаевка, Сюзюм, Бессоновка, Грабово, Лунино, Тамбовская область, Моршанский район, станции: Ракша, Моршанск, Коршуновка, Фитингоф, Вернадовка, Рязанская область, районы: Рязский, Ухоловский, Сараевский, станции: Еголдаево, Кензино, Ухолово, Верда, Сухарево, Ремизово.	Здание	Нежилое		0	
0:0:0:66469	Россия, Ханты-Мансийский автономный округ, Кондинский район, пос. Междуреченский, Свердловская область Тавдинский район, Тюменская область Тюменский район, Тюменская область Нижнетавдинский район "Электросетевой комплекс "ПС 500 кВ"-Луговая с линией электропередачи 500 кВ"	Здание	Нежилое		0	
0:0:0:66489	Свердловская область, Пермская область, Тюменская область, Ханты-Мансийский национальный округ, Коми - Пермский автономный округ, Омская область, Челябинская область	Здание	Нежилое		0	
0:0:0:66507	Амурская область, Еврейская автономная область, ст.Есауловка (включительно) ст.Будукан (включительно)	Здание	Нежилое	1	0	

Всего: 2 232 665

Показывать по: 10

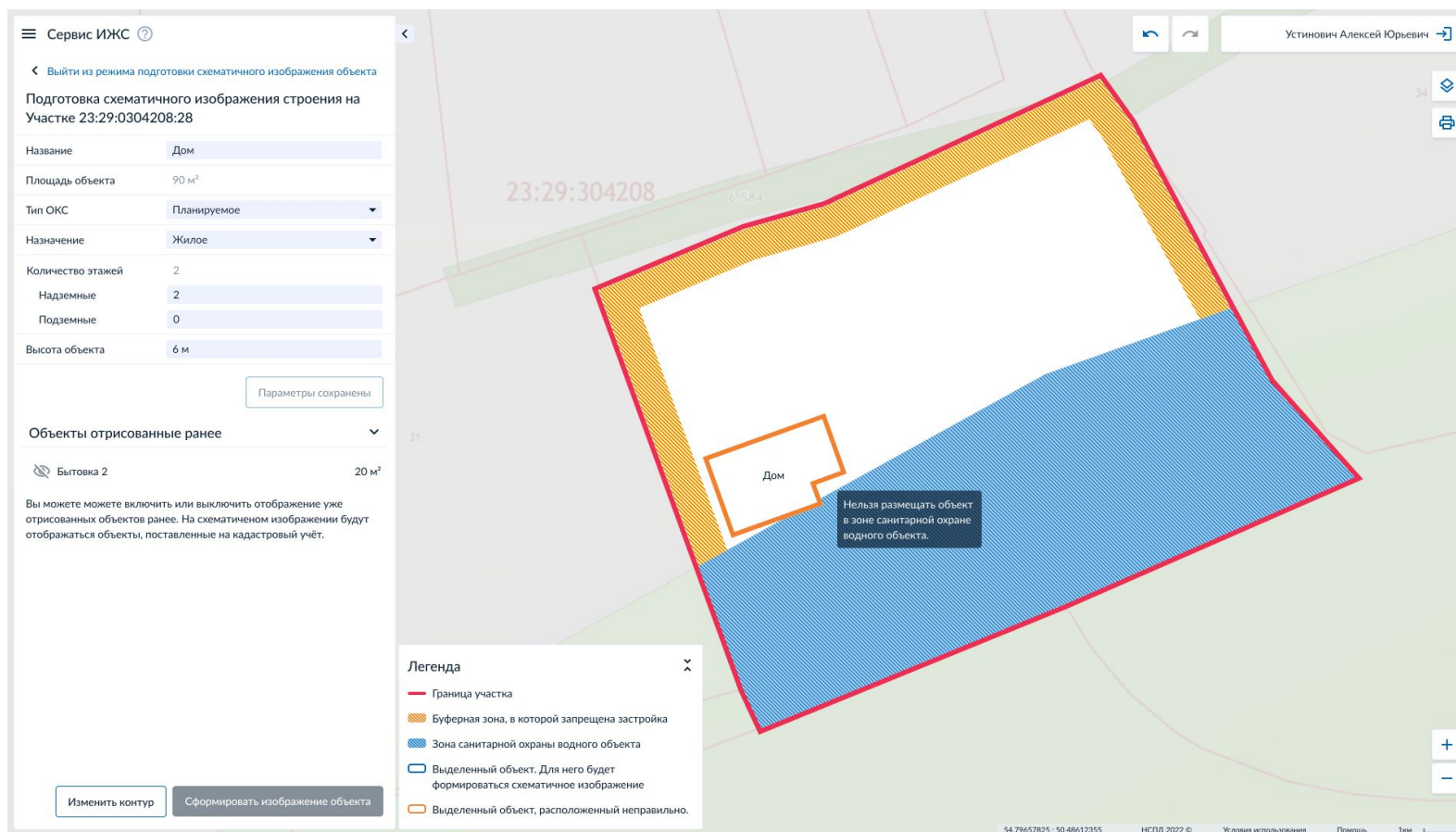
< 1 2 3 4 5 ... 223 267 >

## НАЗНАЧЕНИЕ:

- **Для органов власти:** бэкэнд бизнес-процессов оказания услуг в сфере ИЖС (2 услуги)
- **Для граждан и бизнеса:** набор инструментов для анализа возможности строительства и получения муниципальных услуг в сфере индивидуального жилищного строительства

## ЭФФЕКТ:

- **Оптимизация процесса** анализа наиболее эффективного использования земельных участков (**best-use**)
- **Упрощение подачи заявлений** по услугам ИЖС
- **Мониторинг** предоставления услуг
- **Увеличение положительных результатов** оказания услуг



Сервис ИЖС

Выйти из режима подготовки схематичного изображения объекта

Подготовка схематичного изображения строения на Участке 23:29:0304208:28

Название: Дом

Площадь объекта: 90 м²

Тип ОКС: Планируемое

Назначение: Жилое

Количество этажей: 2

Надземные: 2

Подземные: 0

Высота объекта: 6 м

Параметры сохранены

Объекты отрисованные ранее

Бытовка 2 20 м²

Вы можете включить или выключить отображение уже отрисованных объектов ранее. На схематичном изображении будут отображаться объекты, поставленные на кадастровый учёт.

Легенда

- Граница участка
- Буферная зона, в которой запрещена застройка
- Зона санитарной охраны водного объекта
- Выделенный объект. Для него будет формироваться схематичное изображение
- Выделенный объект, расположенный неправильно.

Нельзя размещать объект в зоне санитарной охраны водного объекта.

Измнить контур Сформировать изображение объекта

54.79657825 : 50.48612355 НСПД 2022 © Условия использования Помощь 1км

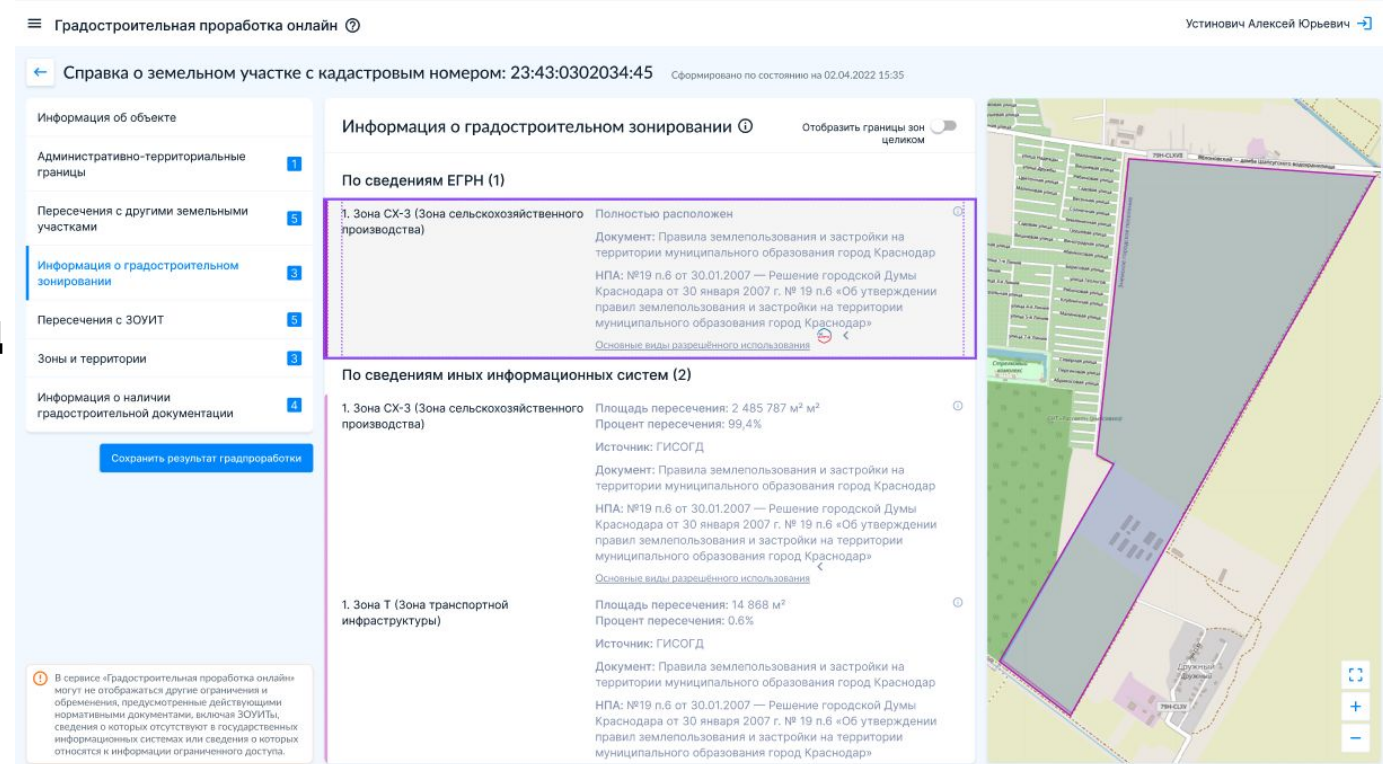


## НАЗНАЧЕНИЕ (для граждан и бизнеса):

- Возможность **ознакомления «онлайн»** с открытыми данными **ЕЭКО** и **ЕГРН**
- **Предоставление комплексной информации** о режимах и регламентах использования земельных участков, о зонах с особыми условиями использования территории (**по данным не только ЕГРН, но и ГИСОГД и иных ГИС**)

## ЭФФЕКТ:

- **Обеспечение доступности** специализированной информации (по аналогии с ГПЗУ)
- **Оптимизации процедуры подбора и анализа эффективности использования земельных участков** не только из государственной и муниципальной собственности, но и **земельных участков частной собственности**



Градостроительная проработка онлайн

Справка о земельном участке с кадастровым номером: 23:43:0302034:45 Сформировано по состоянию на 02.04.2022 15:35

Устинович Алексей Юрьевич

Информация об объекте

- Административно-территориальные границы 1
- Пересечения с другими земельными участками 5
- Информация о градостроительном зонировании 3**
- Пересечения с ЗОУИТ 5
- Зоны и территории 3
- Информация о наличии градостроительной документации 4

Сохранить результат градпроработки

Информация о градостроительном зонировании

По сведениям ЕГРН (1)

1. Зона СХ-3 (Зона сельскохозяйственного производства)	Полностью расположен
	Документ: Правила землепользования и застройки на территории муниципального образования город Краснодар НПА: №19 п.6 от 30.01.2007 — Решение городской Думы Краснодара от 30 января 2007 г. № 19 п.6 «Об утверждении правил землепользования и застройки на территории муниципального образования город Краснодар»
	<a href="#">Основные виды разрешённого использования</a>

По сведениям иных информационных систем (2)

1. Зона СХ-3 (Зона сельскохозяйственного производства)	Площадь пересечения: 2 485 787 м <sup>2</sup> Процент пересечения: 99,4%
	Источник: ГИСОГД
	Документ: Правила землепользования и застройки на территории муниципального образования город Краснодар НПА: №19 п.6 от 30.01.2007 — Решение городской Думы Краснодара от 30 января 2007 г. № 19 п.6 «Об утверждении правил землепользования и застройки на территории муниципального образования город Краснодар»
	<a href="#">Основные виды разрешённого использования</a>
1. Зона Т (Зона транспортной инфраструктуры)	Площадь пересечения: 14 868 м <sup>2</sup> Процент пересечения: 0,6%
	Источник: ГИСОГД
	Документ: Правила землепользования и застройки на территории муниципального образования город Краснодар НПА: №19 п.6 от 30.01.2007 — Решение городской Думы Краснодара от 30 января 2007 г. № 19 п.6 «Об утверждении правил землепользования и застройки на территории муниципального образования город Краснодар»
	<a href="#">Основные виды разрешённого использования</a>

В сервисе «Градостроительная проработка онлайн» могут не отображаться другие ограничения и обременения, предусмотренные действующими нормативными документами, включая ЗОУИТы, сведения о которых отсутствуют в государственных информационных системах или сведения о которых относятся к информации ограниченного доступа.

# Этапы развития НСПД

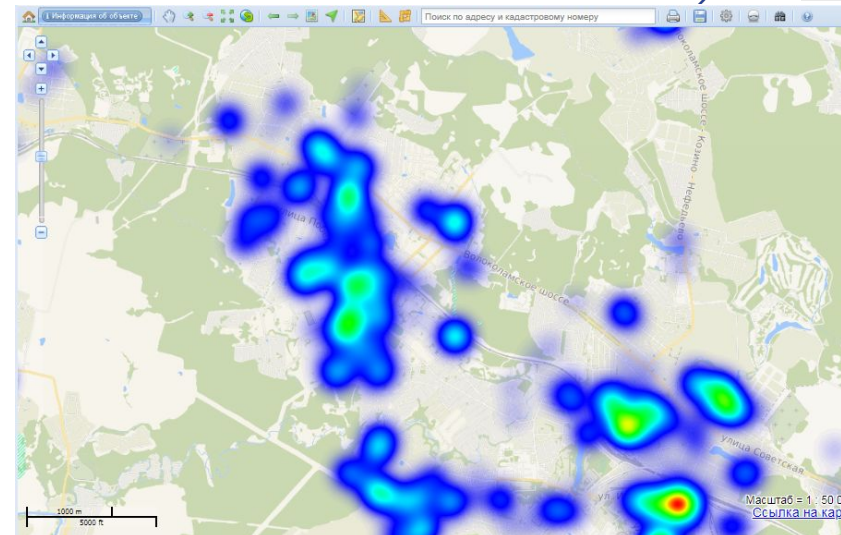
# Основные этапы развития



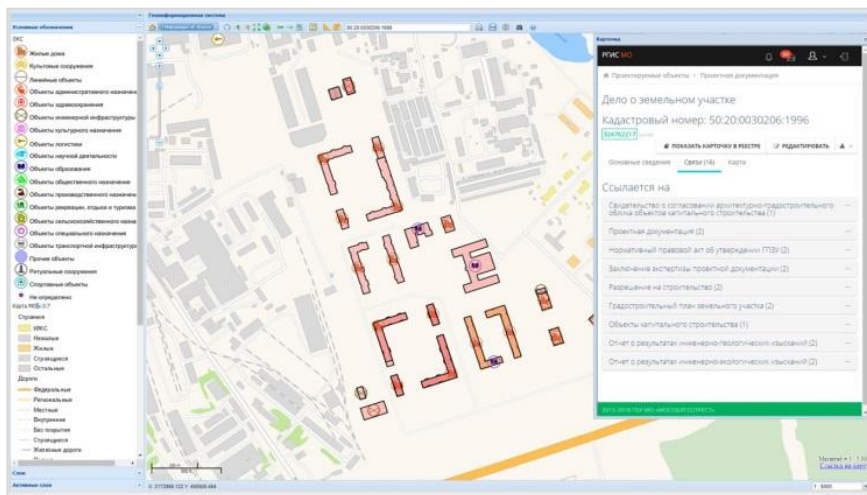
Мероприятие\ Результат	Сентябрь 2022- Июнь 2023 1 этап		Июль 2023- Сентябрь 2023 2 этап	Октябрь 2023 - Июнь 2024 3 этап		Июль 2024- 2030 4 этап
	09.2022-12.2022	01.2023-06.2023	07.2023-09.2023	10.2023-12.2023	01.2024-06.2024	07.2024-*
	Разработка и запуск в опытную эксплуатацию	Опытная эксплуатация. Развитие функционала и создание новых сервисов. Подготовка к подключению новых субъектов	Опытная эксплуатация. Развитие функционала и подключение новых субъектов	Опытная эксплуатация. Развитие функционала и подключение новых субъектов. Запуск в промышленную эксплуатацию	Промышленная эксплуатация. Развитие функционала и подготовка к подключению всех субъектов	Развитие функционала и подключение оставшихся субъектов
кол-во подключенных субъектов	4	4	12	20	20	85
кол-во муниципальных образований	163	163	429	695	695	2336
Количество ОКС	4,6 млн	4,6 млн	9,35 млн	14,1 млн	14,1 млн	51 млн
Количество ЗУ	7,7 млн	7,7 млн	13,4 млн	24,4 млн	24,4 млн	83 млн
кол-во пользователей	0	7850	16150	24450	24450	73500
Сервисы и кейсы	16	16	22	26	28	>31
Выделяемые объемы	5 786 CPU 12 897 Гб RAM 54 356 Гб SSD 622 TB vSAS 328 TB vSATA		14 296 CPU 30 483 Гб RAM 123 669 Гб SSD 1 289 TB vSAS 345 TB vSATA	19 573 CPU 39 981 Гб RAM 181 003 Гб SSD 1 657 TB vSAS 420 TB vSATA		29 829 CPU 58 776 Гб RAM 296 672 Гб SSD 1 622 TB vSAS 822 TB vSATA

# Перспективы развития

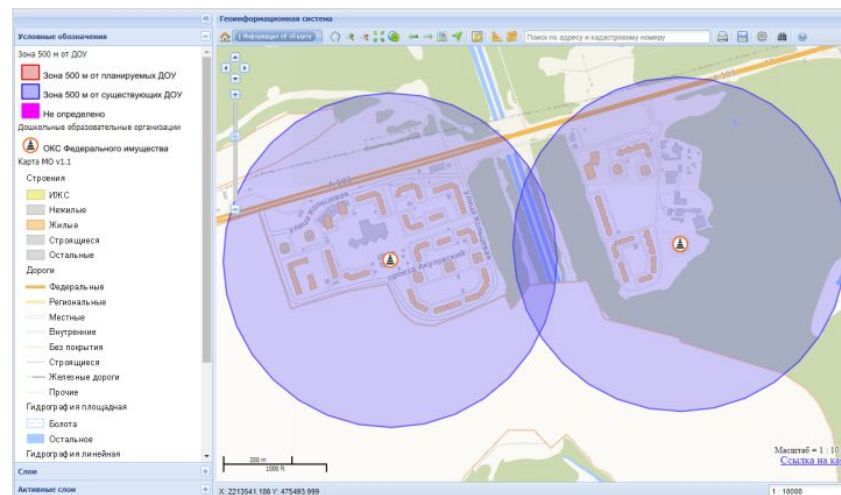
- Создание **цифровой экосистемы** пространственных данных
- Формирование **центра экспертизы** пространственных данных
- Создание технологической платформы для **отечественных** программных разработок в сфере **геоинформационных технологий**
- Расширение сферы применения геоинформационных технологий за счёт **саморазвивающегося аналитического потенциала** Системы
- Создание базы и инструментов для **проактивного** предоставления услуг



Тепловые карты криминогенной обстановки



Объединение данных по существующему и планируемому развитию



Расчет доступности объектов инфраструктуры



# Вопросы