

МИНИСТЕРСТВО ОБРАЗОВАНИЯ РЕСПУБЛИКИ БЕЛАРУСЬ

Учреждение образования  
«Гродненский государственный университет имени Янки Купалы»

Факультет математики и информатики  
Кафедра системного программирования и компьютерной безопасности

**ЗАЙЦЕВ АЛЕКСЕЙ АНДРЕЕВИЧ**

Экзаменационный билет №32

студента 4 курса специальности  
1-26 03 01 «Управление информационными ресурсами»  
дневной формы получения образования

# Задание

- На основе данных кейса, предложите концепцию системы персонализированного доступа и обратной связи для обучающихся образовательной платформы “Студиарум” и представьте проект ее разработки.
-

## Цель

- Разработать концепцию системы персонифицированного доступа и обратной связи для обучающихся образовательной платформы “Студиарум”.

## Бизнес обоснование

Разработанная система:

- Предоставит студентам и преподавателям универсальный доступ к образовательной платформе разных уровней доступа, для разграничения прав пользователей.
  - Обеспечит возможность оставлять обратную связь в виде тестов, форумов, удаленного общения с преподавателем, и другими обучающимися. Обратная связь необходима для обсуждения курсов, определения рейтингов.
-

## Заинтересованные стороны

- Ведущие национальные университеты (БГУ, БНТУ, БГЭУ, БГУИР, ГрГУ)
- Министерство образования
- Парк высоких технологий
- Преподаватели
- Студенты

## Ограничения

- Разработка должна быть осуществлена силами специалистов университетов при поддержке Министерства образования и Парка высоких технологий
  - Затраты на весь проект не должны превысить 100 000 BYN.
  - Сжатые сроки реализации: к началу следующего учебного года.
-

# Анализ готовых решений



## UserPRO

- Вход через социальные сети
- Настройка ограничений доступа, распределение ролей
- Привлекательные пользовательские профили
- Множество полей с настройками
- 39\$

## Custom Login & Access

- Возможность ограничения доступа
- Использование капчи при входе.
- Возможность редиректа при входе и выходе
- Внешний вид
- 27\$

## Ultimate Membership Pro

- Вход через социальные сети
  - Встроенный визуальный редактор
  - Ограничение доступа
  - Множество готовых шаблонов
  - Неограниченные регистрационные поля
  - Верификация аккаунтов
  - 29\$
-

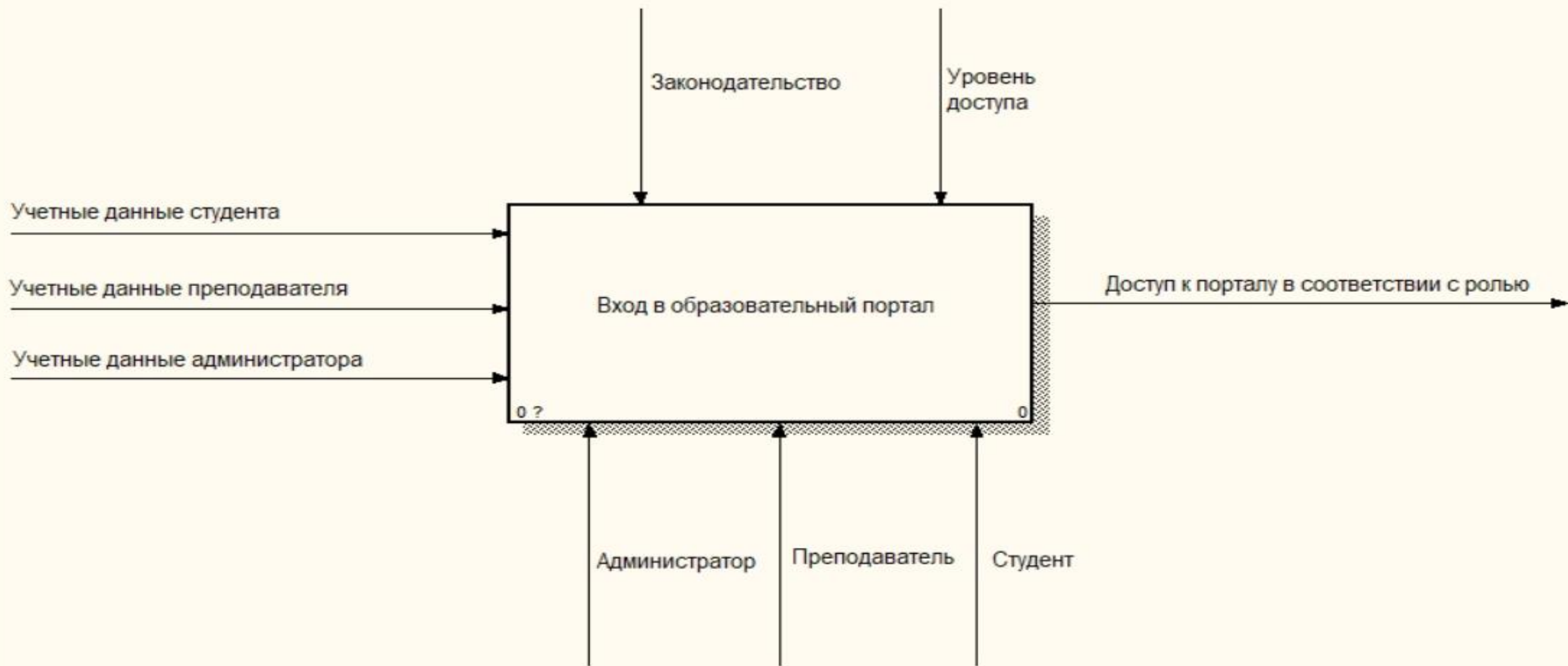
# Требования для разработки персонафицированного доступа

- Регистрация - создание учетной записи на портале, восстановление пароля.
  - Разграничения доступа в зависимости от профиля пользователя.
  - Единая система сквозной авторизации для доступа ко всему функционалу системы.
  - Авторизация с помощью основных распространённых социальных сетей (vk.com, ok.ru, facebook.com, МойМир Mail.ru, учетных записей Yandex, Google).
  - Возможность восстановления доступа.
  - Использование CMS Wordpress и интеграция плагинов.
  - Для использования плагина Ultimate Membership Pro необходимо установленный WordPress 3.5+ на сервер с PHP 5.3+.
-

■ **Требования безопасности:**

Управление доступом в систему	Идентификация пользователей
	Аутентификация пользователей
	Авторизация пользователей
	Ограничение числа неудачных входов в систему
Выбор паролей	Управление выбором минимальной длины пароля
	Управления фильтрами пароля
	История паролей
Защита аутентификационных данных	Скрытие пароля во время его ввода
	Защита от копирования и подделки
Блокирование сеанса	Завершение вследствие бездействия пользователя
	Блокировка по запросу пользователя
Учетные записи и профили пользователей	Управление созданием, удалением и использованием учетных записей пользователя
	Определение атрибутов безопасности пользователя, содержащихся в его профиле

USED AT:	AUTHOR: Alex Zaycev PROJECT: Ααοιθεçàòèÿ	DATE: 14.06.2020 REV: 14.06.2020	WORKING	READER	CONTEXT:  TOP
			DRAFT		
			RECOMMENDED		
			PUBLICATION		
NOTES: 1 2 3 4 5 6 7 8 9 10					

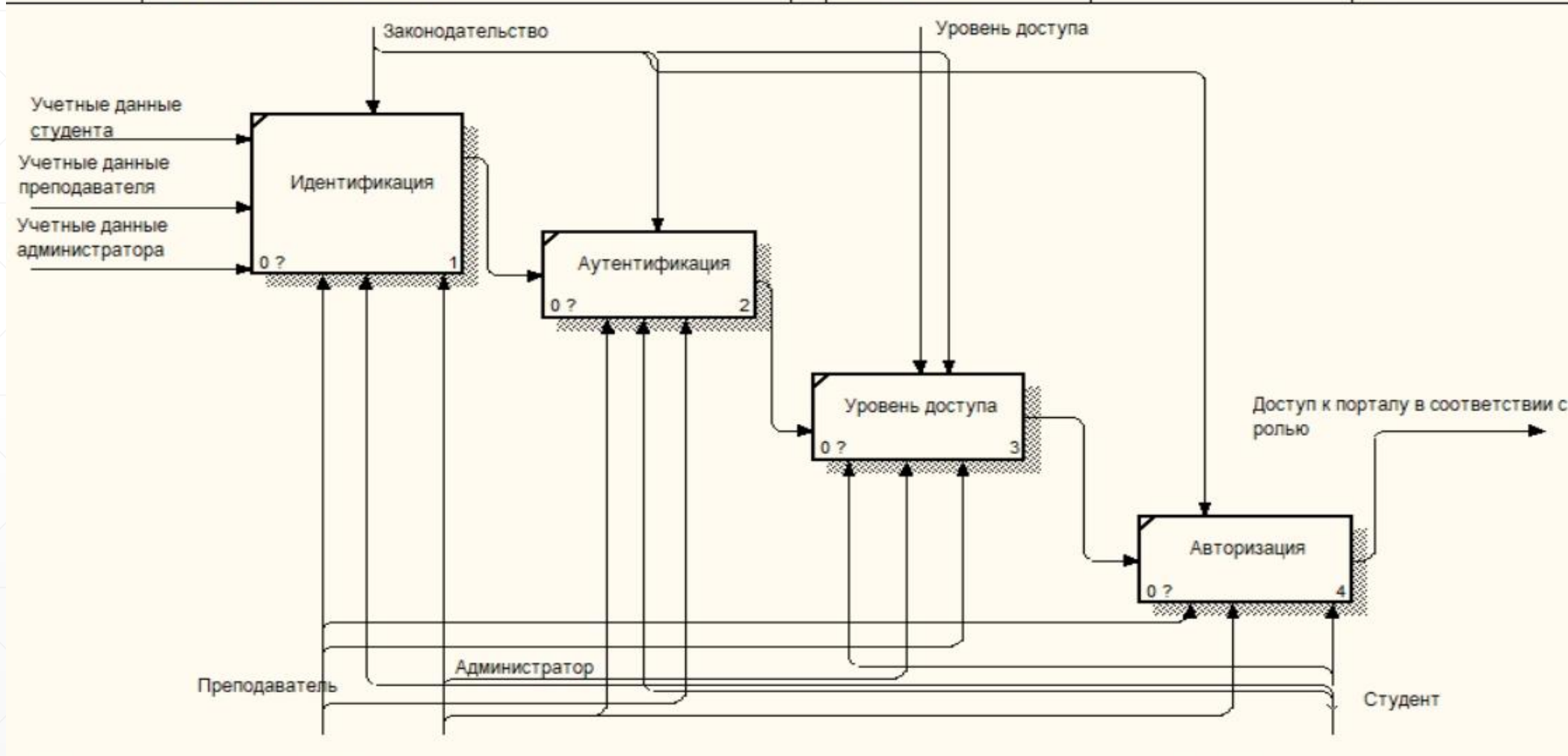


NODE:  A-0	TITLE:  Вход в образовательный портал	NUMBER:
------------------	---	---------



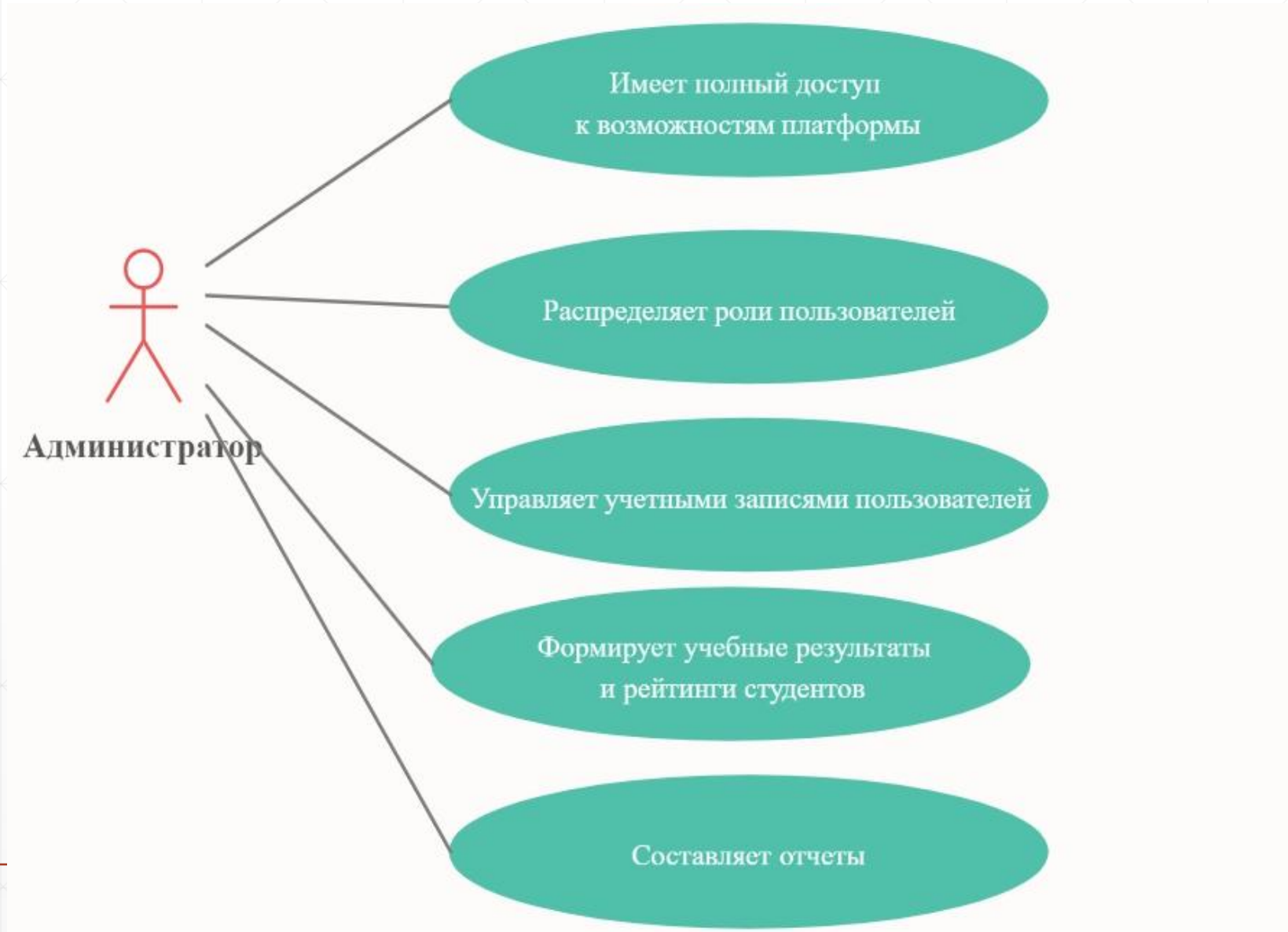
# Декомпозиция диаграммы верхнего уровня

USED AT:	AUTHOR: Alex Zaycev PROJECT: АА0108çà0èÿ	DATE: 14.06.2020 REV: 14.06.2020	WORKING DRAFT RECOMMENDED PUBLICATION	READER	DATE	CONTEXT: A-0
NOTES: 1 2 3 4 5 6 7 8 9 10						



NODE: A0	TITLE: Вход в образовательный портал	NUMBER:
-------------	---	---------

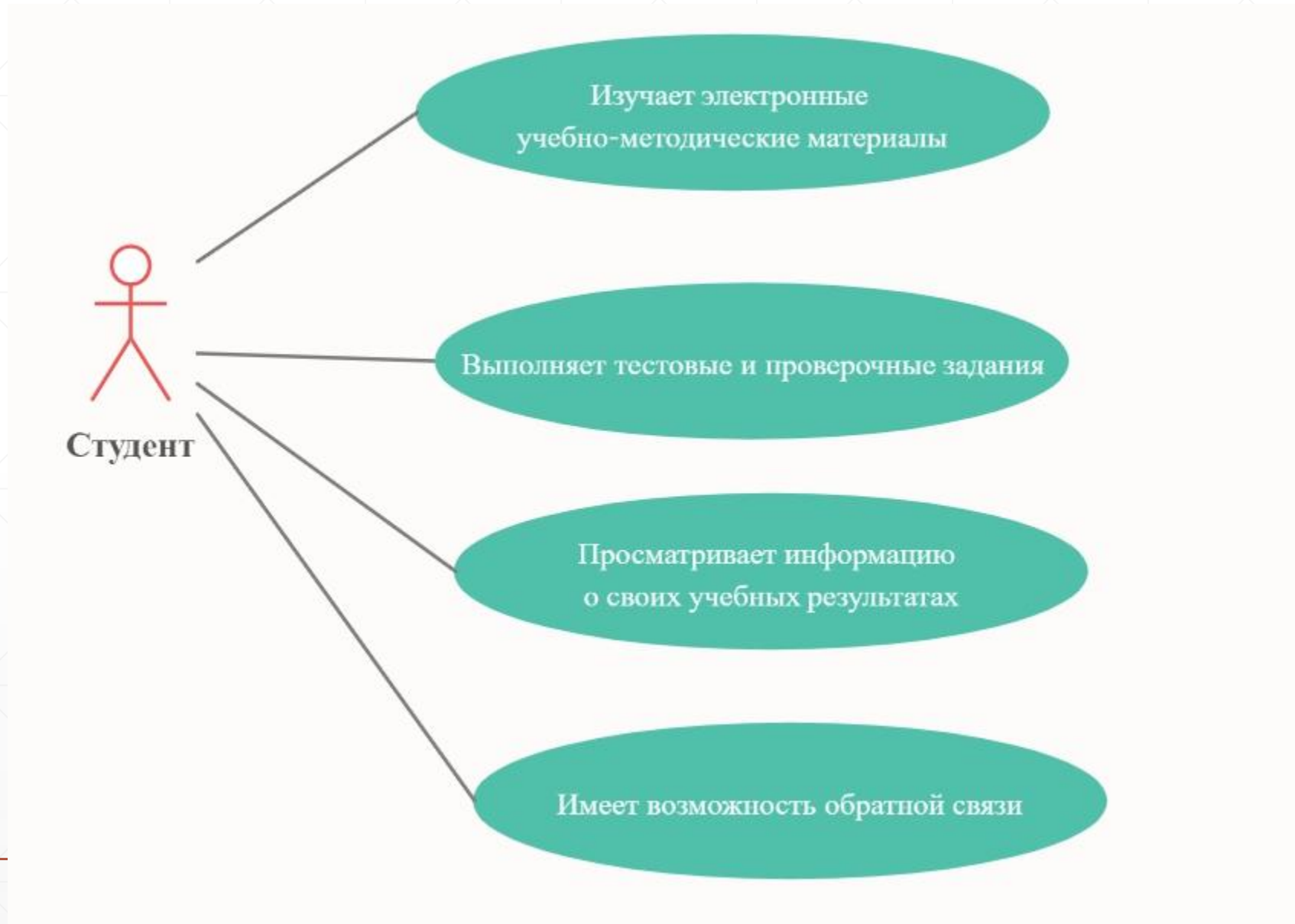
# Use case диаграмма. Администратор



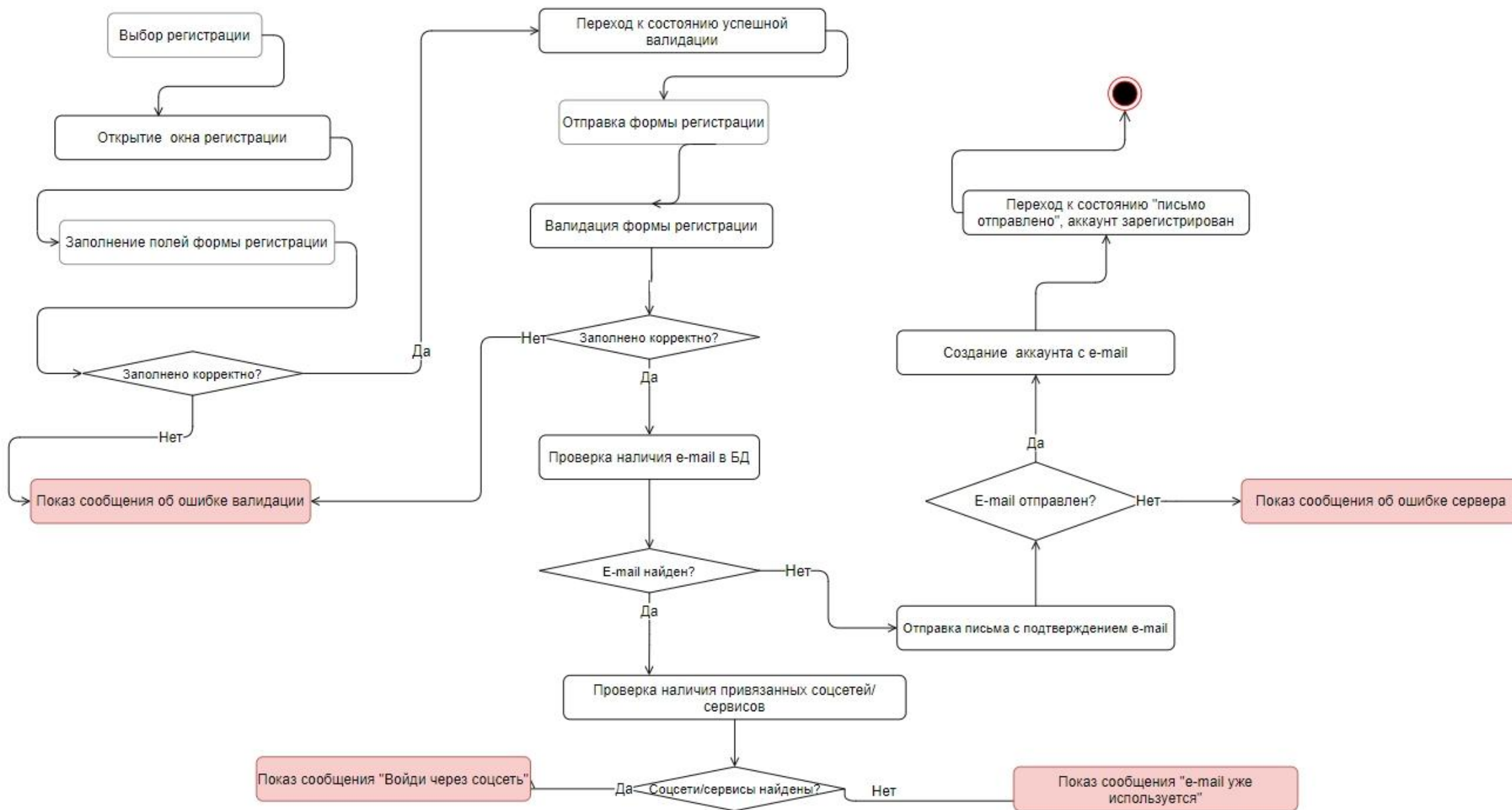
# Use case диаграмма. Преподаватель



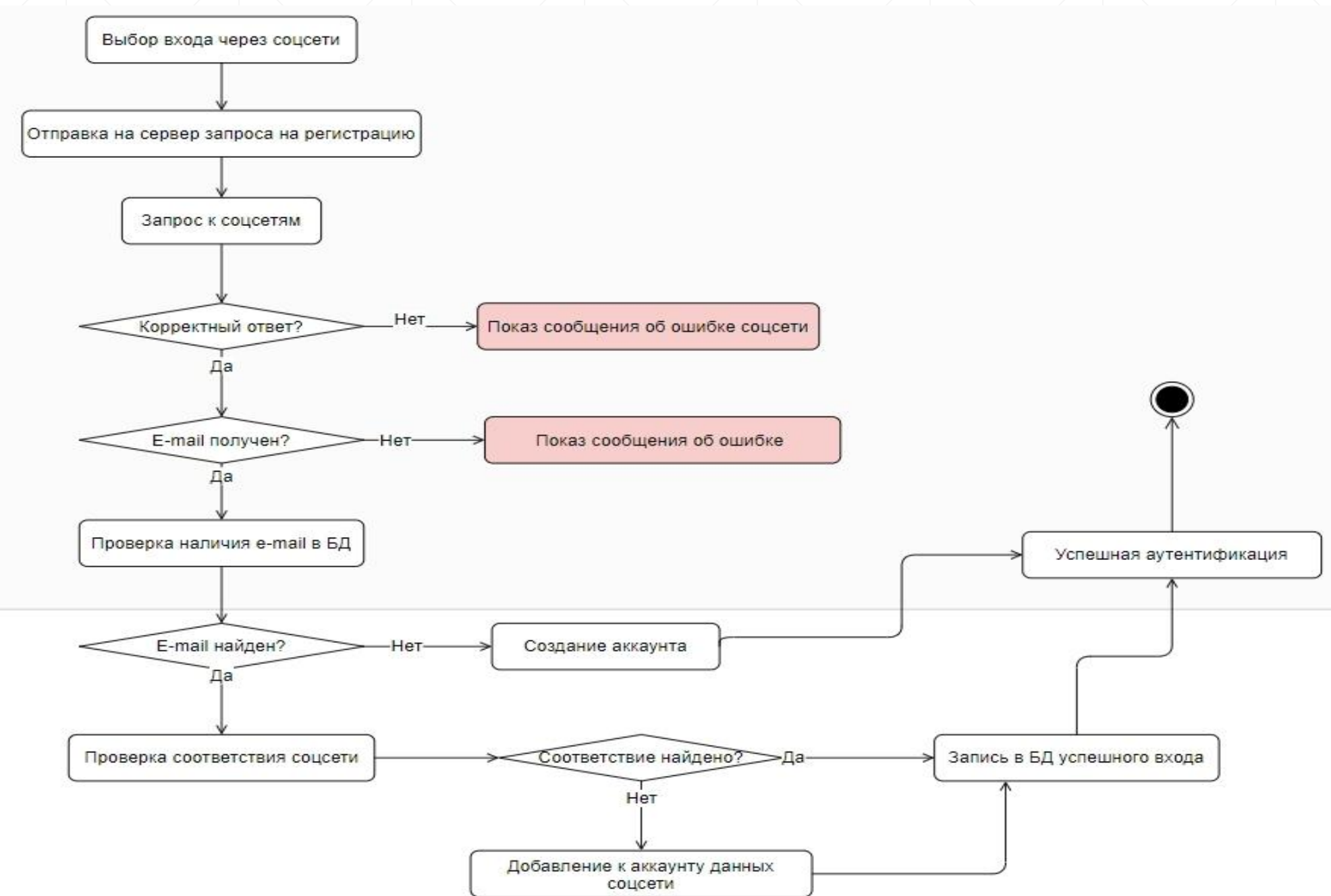
# Use case диаграмма. Студент



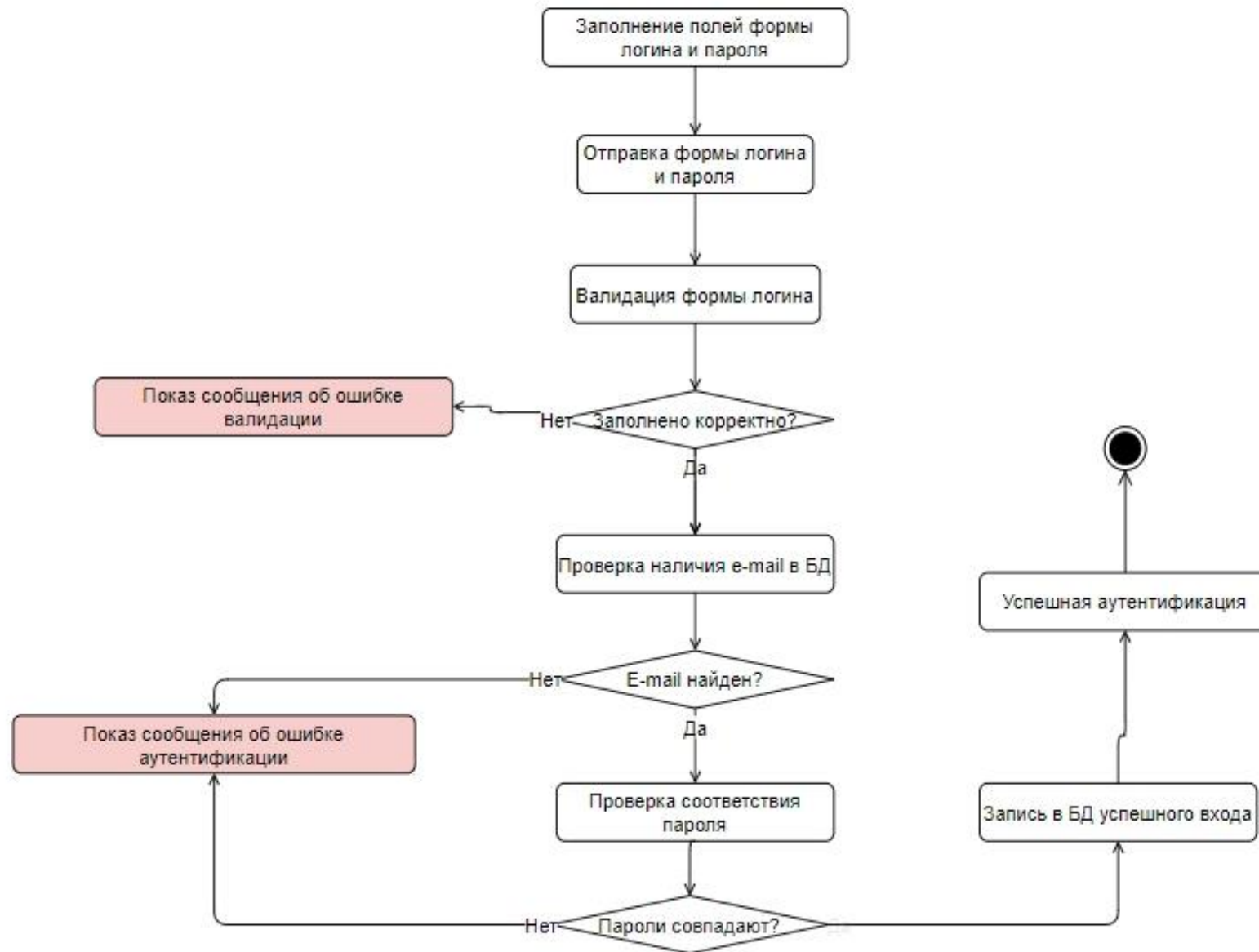
# Диаграмма переходов состояний регистрации через e-mail



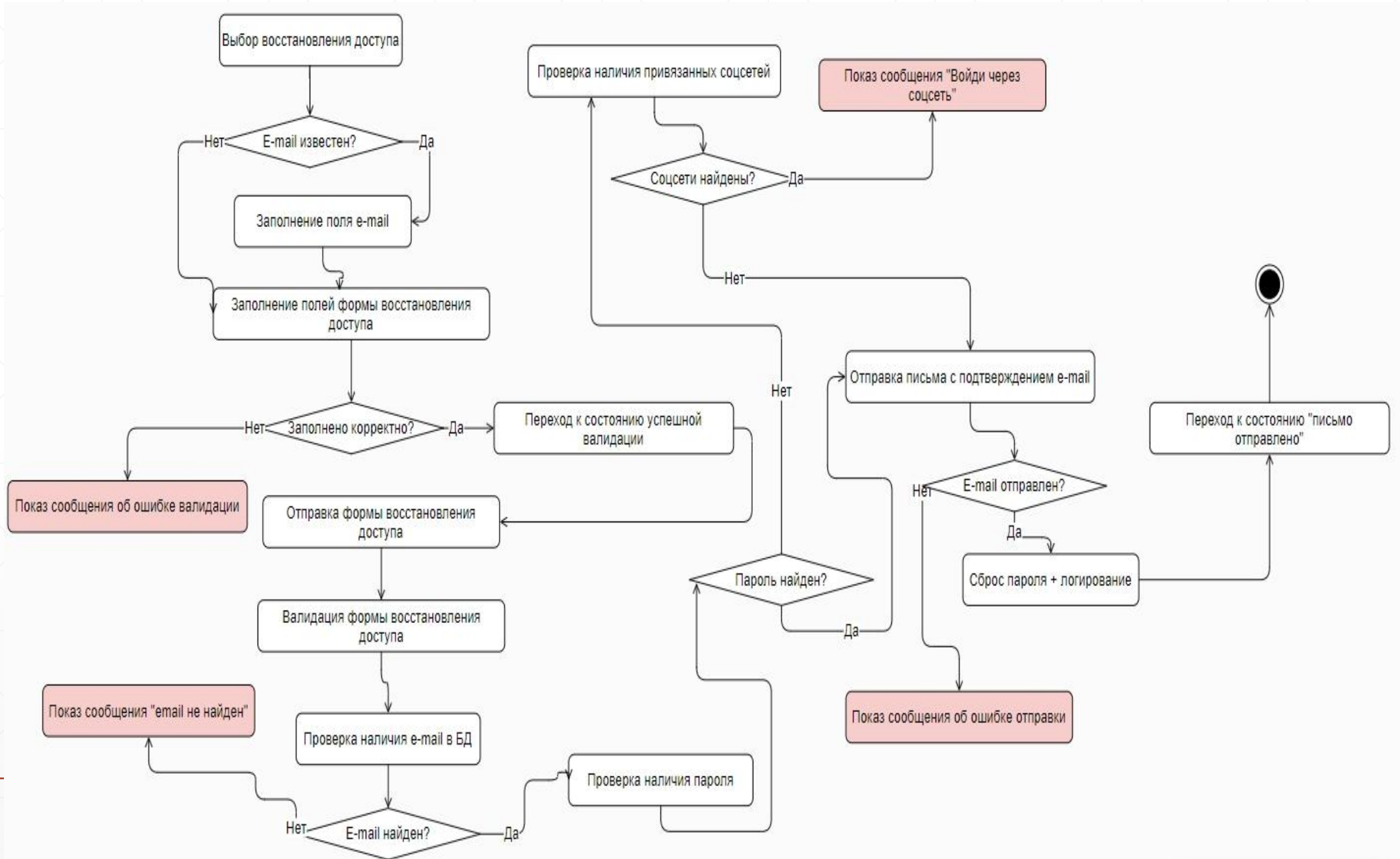
# Диаграмма переходов состояний регистрации через соцсети



# Диаграмма переходов состояний входа в аккаунт



# Диаграмма переходов состояний восстановления доступа





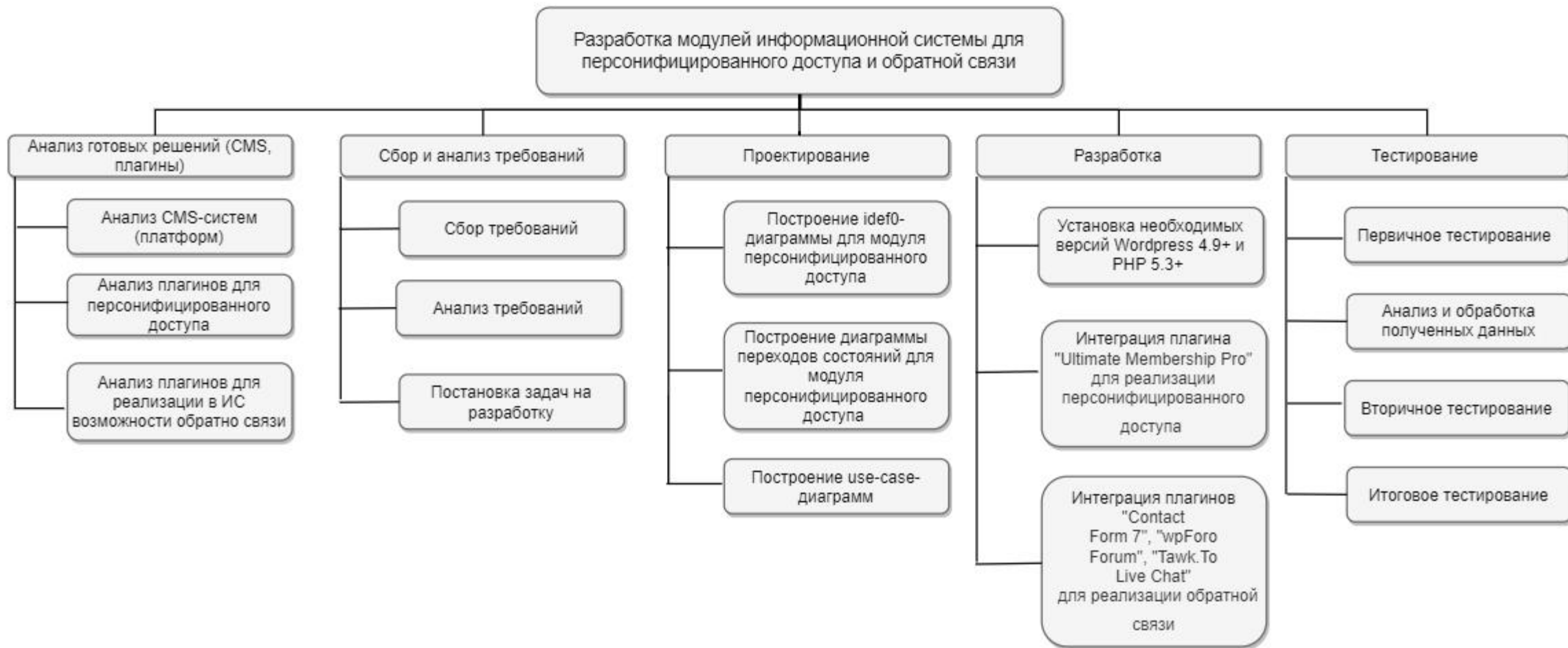
# Обратная связь

- Contact Form 7 – создание контактных форм.
  - wpForo Forum - это бесплатный плагин для форума.
  - Tawk.To Live Chat – плагин онлайн чата, позволяет мониторить и общаться с пользователями на сайте
-

# Требования разработки обратной связи

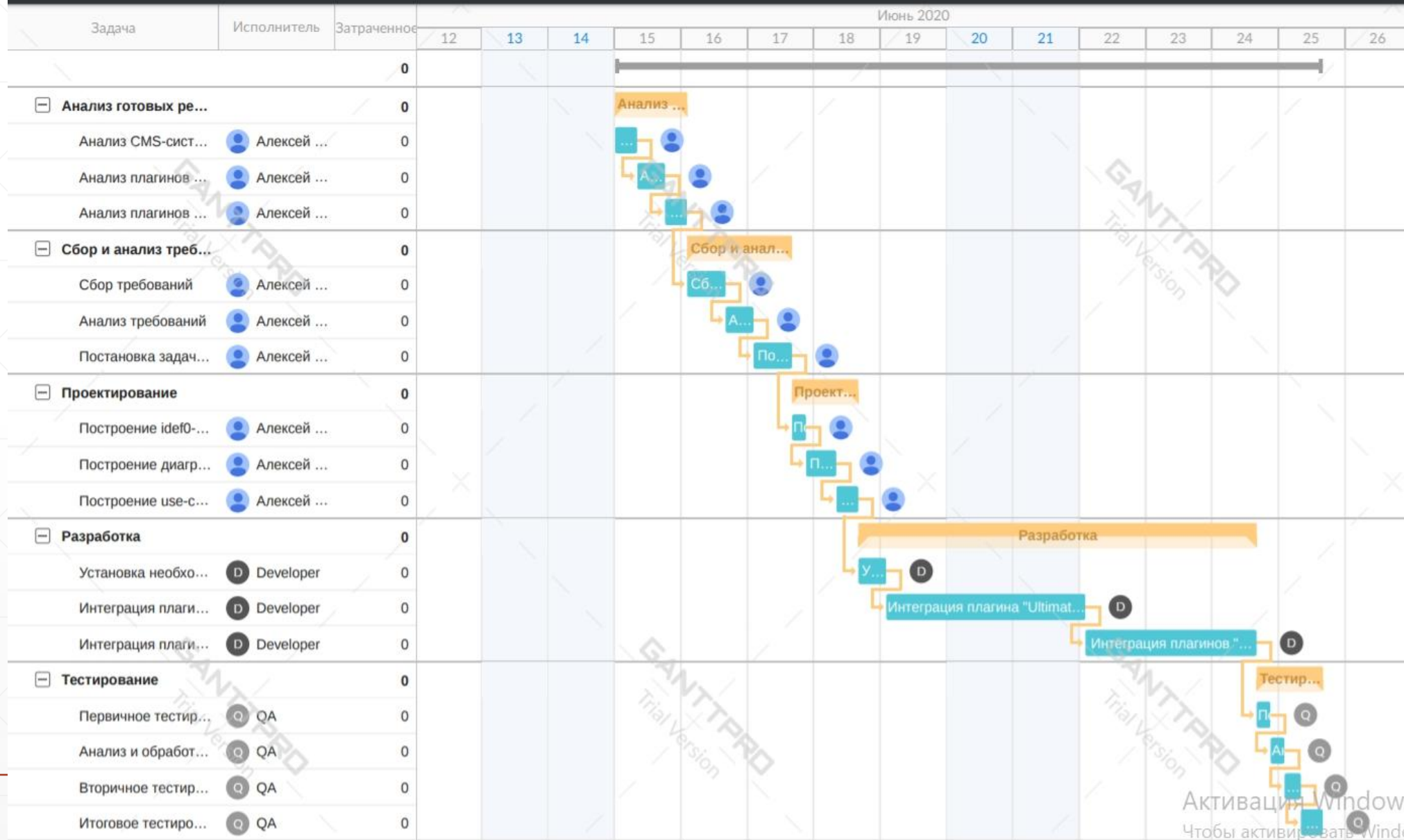
- Контактные формы для обратной связи в виде текстов.
  - Форум, как способ обратной связи.
  - Мессенджер для общения с посетителями.
  - Использование CMS Wordpress и интеграция плагинов.
  - Для использования предложенных плагинов необходимо установленный WordPress 4.9+ на сервер с PHP 5.3+.
-

# Иерархическая структура работ



# Календарный план

мационной системы для персонифицированного доступа и обратной связи (1)... 1 / 2



Начало работ:

15.06.2020

Окончание работ:

25.06.2019

Итого: 10 дней

# Ресурсы проекта

Название	Тип	Количество	Цена USD\час	Количество часов	Стоимость USD
PM	Рабочие	1	8	29	232
Разработчик	Рабочие	1	12	32	384
Тестировщик	Рабочие	1	10	8	80
Компьютеры	Материальные				
плагин Ultimate Membership Pro	Материальные	1	29		
			Итого:	69	696

Команда проекта:

- Специалисты университетов – члены консоциума, ведущих национальных университетов.
-

# Риски проекта

Риск	Причина/источник риска	Последствия	Стратегия реагирования
Ошибка программирования	Недостаточный уровень квалификации разработчиков, отсутствие опыта	Увеличение времени выполнения Нарушение (увеличение) сроков выполнения проекта, последующая	Дополнительное тестирование
Некорректно спланировано содержание проекта	Неучёт требований, незнание или недостаточное понимание требований	Задержки в реализации проекта, увеличение стоимости проекта	Учесть все требования проекта, детально изучив и обсудив требования. Контроль сроков и объемов исполнения работ
Технологические риски, связанные с подключением плагинов	Плохое ознакомление с документацией подключения	Увеличение сроков	Детально изучить документацию и этапы интегрирования плагинов
Рост конкуренции	Рост онлайн образовательных платформ по причине ситуации в мире и самоизоляции	Потеря слушателей курсов	Разработка уникальных курсов, постоянное продвижение платформы

**Спасибо за внимание**

