

Конструирование одежды для кукол.

Рассмотрим три способа одеть куклу.

Первый способ одеть куклу - по принципу тильды в несъемный костюм: костюм продумывается заранее, на выкройке куклы наносятся линии сечения и детали костюма являются одновременно деталями куклы. Чтобы не шить колготки ноги куклы кроим из цветной ткани, лиф платья тоже выкраиваем из нужной ткани и соединяем с верхней частью туловища куклы на этапе раскроя. Далее остается пришить юбку и декорировать стыки ткани.

Второй способ одеть куклу: методом макетирования

- . Одежда раскроенная этим способом может быть как съемной, так и несъемной. Если используется способ макетирования, то на готовую куклу или манекен , в зависимости от выбранного фасона например платья , накалываются кусочки дешевой ткани, похожей по структуре к ткани из которой будет шиться платье, моделируется нужный фасон. Затем вырезается и используется в качестве выкройки, а при пошиве может быть подкладкой платья, либо сразу закрепляется на кукле при помощи клеевого пистолета или иголки с ниткой. Затем стыки ткани декорируются кружевом, лентами или бисером.

Третий способ, самый сложный- конструктивный.

- Конструирование и моделирование одежды для кукол ничем не отличается от одежды человека. Нет никакого специального моделирования, есть просто набор приемов, которые вы можете применить к любым изделиям и любым выкройкам. Совершенно не нужно снимать кучу готовых выкроек одежды, проще понять основные приемы моделирования и сделать нужную выкройку самостоятельно.

Несъемный костюм куклы.

На выкройке куклы наносятся линии сечения и детали костюма являются одновременно деталями куклы.

Рукава шьются отдельно, соединяются с руками, а затем пришиваются к кукле. Юбка пришита накладным швом.



Макетный способ – метод наколки.

- Удобнее всего для макетирования иметь манекен
- в размер куклы и на нем накалывать костюм.



Моделирование лифа платья из косой полоски ткани.



Конструктивный метод в одежде.

- Берется основа платья, на нее наносится линия сечения, по ним разрезают основу, а по старым срезам соединяют.
- То же самое делают и с рукавом.

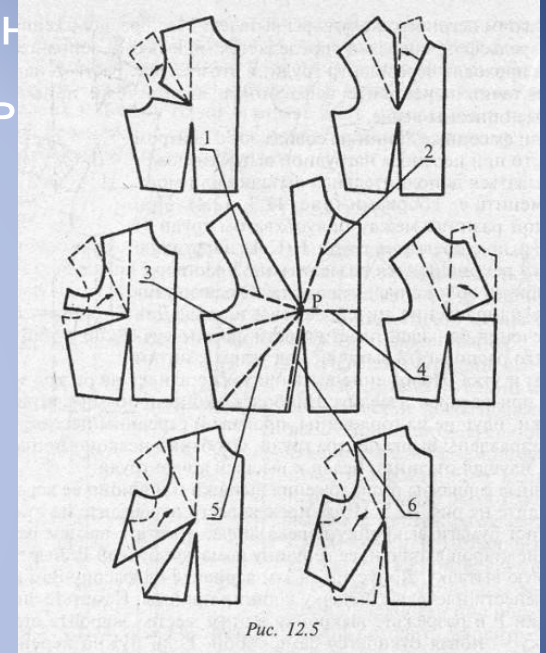
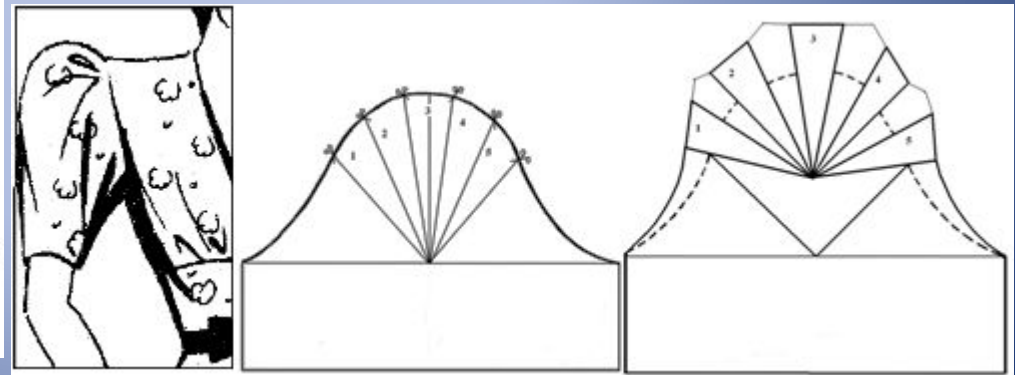
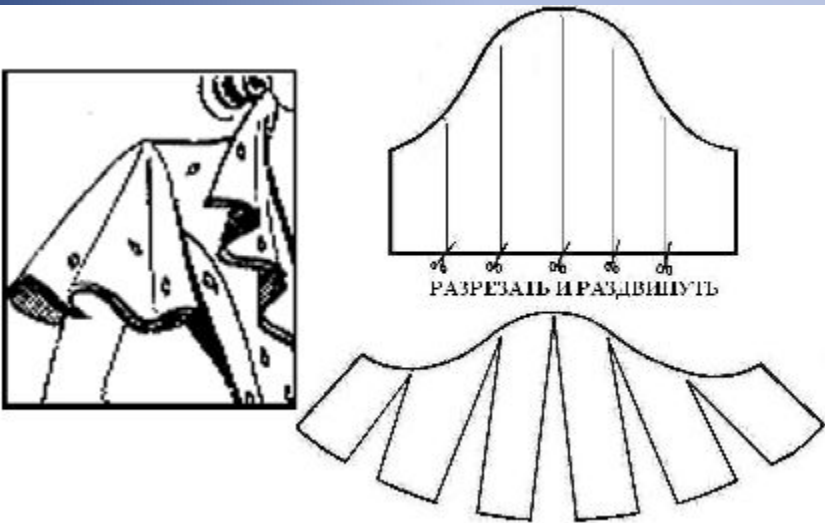
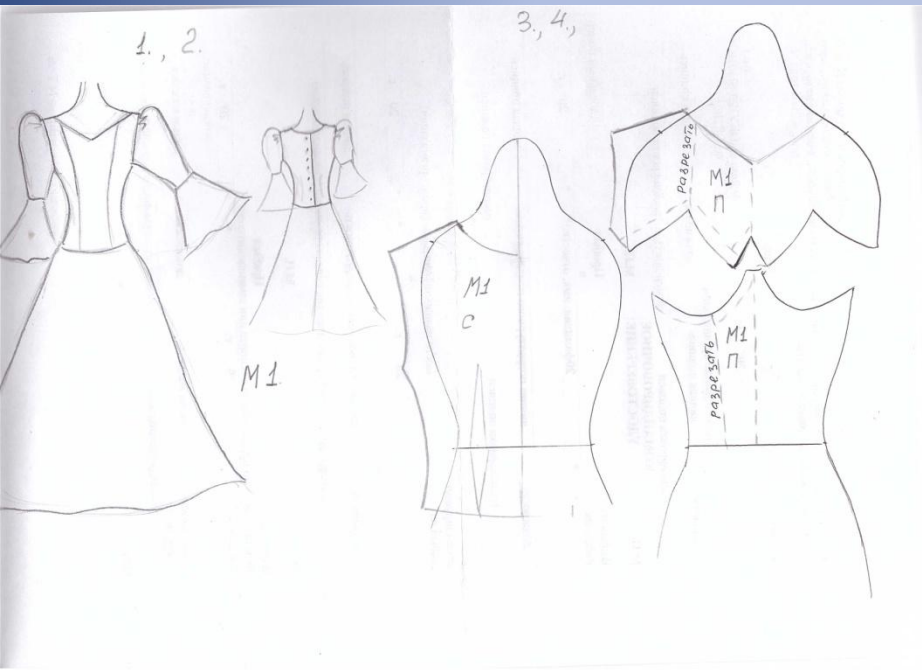


Рис. 12.5

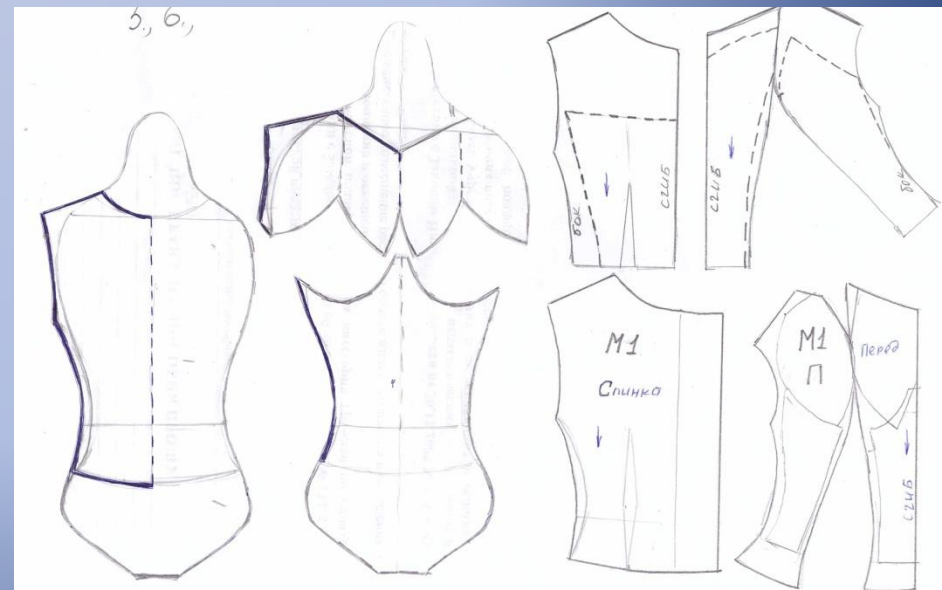


Конструктивный метод .

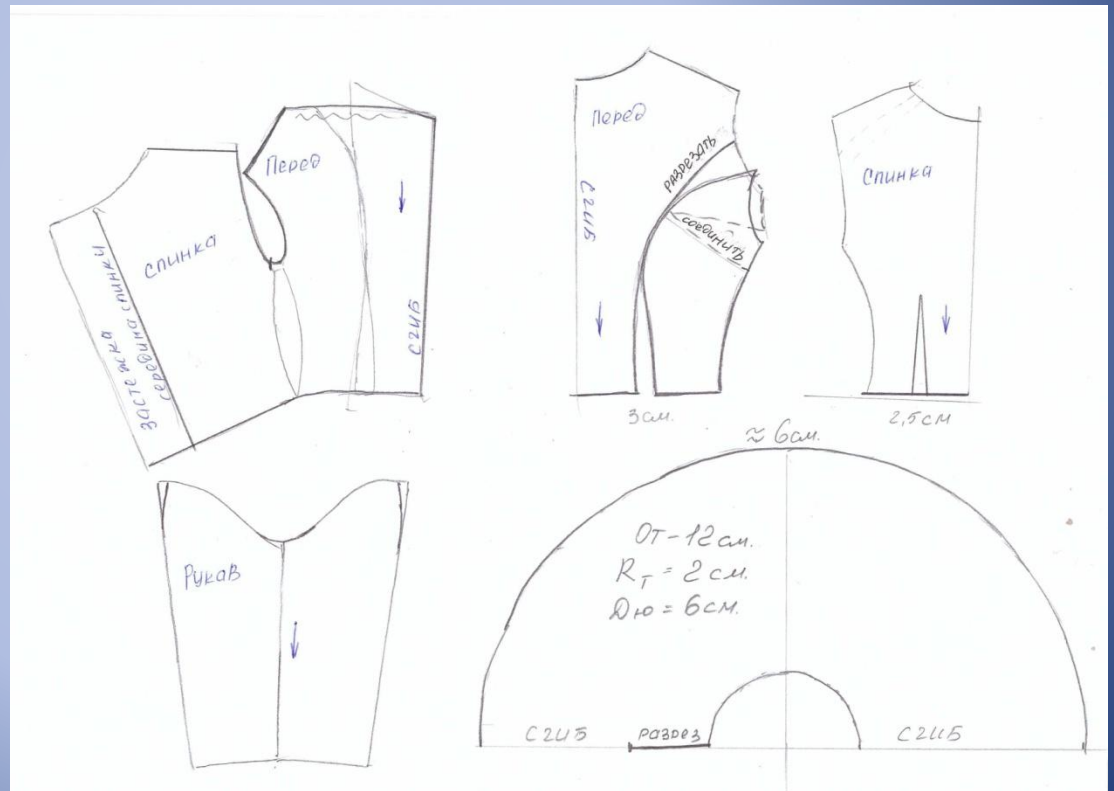
- Рассмотрим на примере тряпиенса или текстильной Барби.
- Разрабатываем эскиз будущего костюма.
- Берем выкройку куклы и обводим ее на бумаге.



Разрезаем по пунктиру верхнюю часть лифа, совмещаем детали нижней частью обводим (M1)



- Моделируем различные варианты лифа платья.
- Лиф со сгибом спереди без боковых швов (по горловине сборка).
- Рукав без локтевого шва, сошвом по плечу.
- Лиф с отрезным бочком (он же с вытачкой из бокового шва)
- Юбка «солнце» без швов с разрезом сзади.



Конструирование брюк.

Жакет без воротника-перед.

Платье со швом спереди и сборкой вместо вытачек.

Жакет болеро без плечевого шва.

с втачным рукавом.

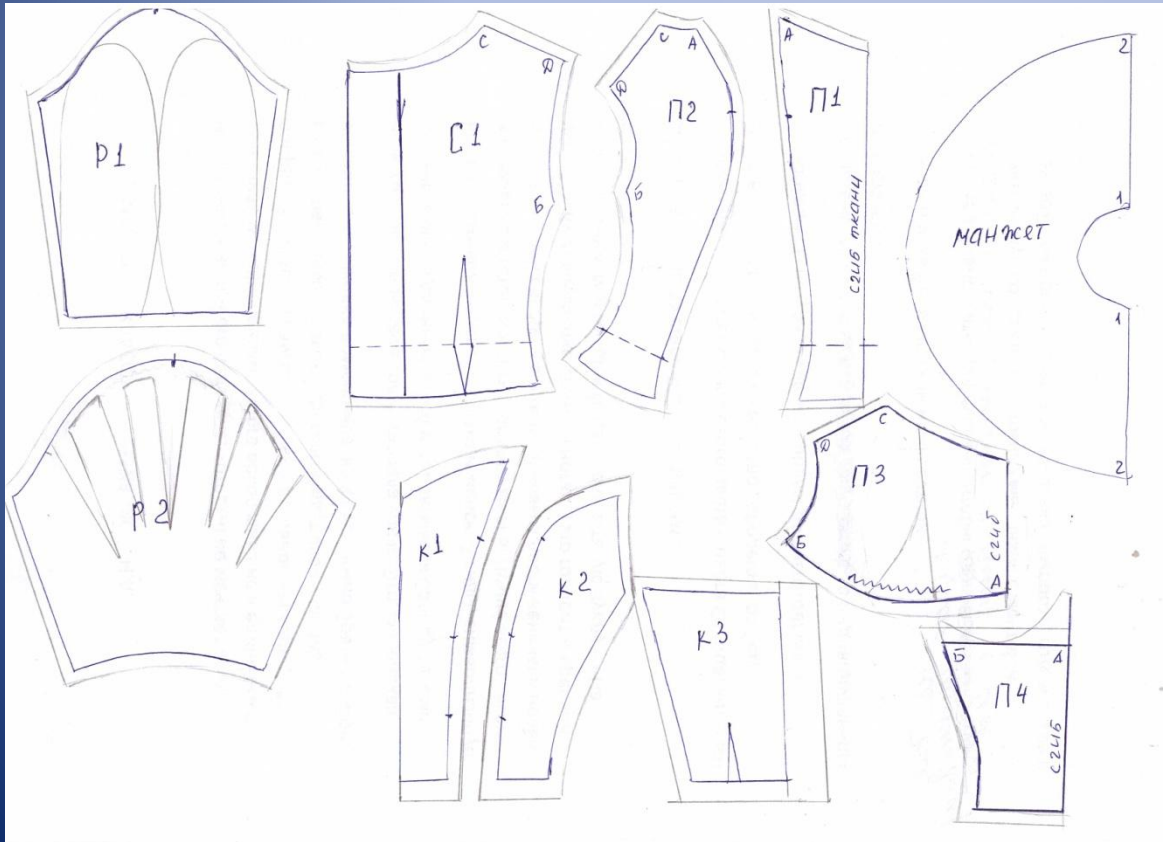


Моделирование корсета.(К1,К2,К3)

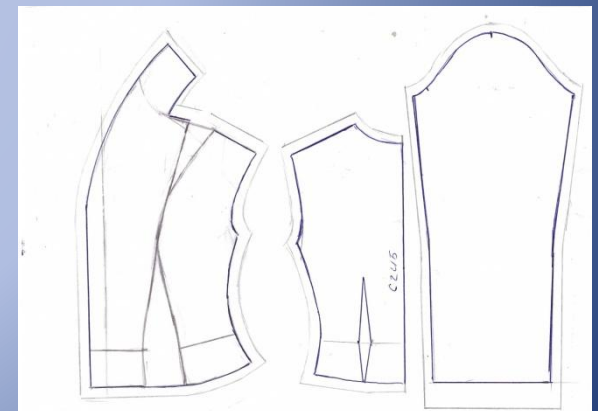
Моделирование рукава без сборки Р1, со сборкой Р2.и манжета.

Моделирование платья с заниженной линией талии застежкой сзади и рельефами спереди.(С1,П1,П2)

Моделирование переда платья отрезного под грудью.(П3,П4)



Моделирование жакета с длинным рукавом и воротником шалью.



- Куклы в одежде сшитой по полученным выкройкам.
-

