

ВИДЫ ГРИМА

Существует 2 вида грима: живописный и объёмный (пластический). Живописные приёмы грима предполагают использование только красок для имитации объёма нужные впадины и выпуклости просто рисуются на лице, и меняется цвет кожи.



ЖИВОПИСНЫЙ ГРИМ



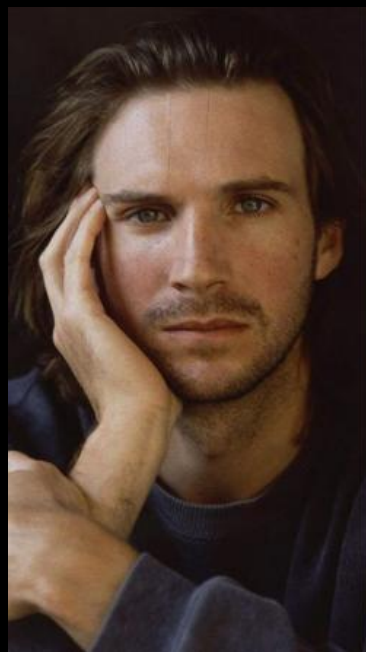
Объёмный грим предполагает использование наклеек, наклеек и подтяжек, а также постижёрных изделий (усы, бороды, парики).



ОБЪЕМНЫЙ ГРИМ



В настоящее время понятие объёмного грима полностью отождествляется с понятием пластического грима. Пластический грим предполагает наклеивание на кожу эластичных накладок из латекса или силикона.



ГРИМ С ИСПОЛЬЗОВАНИЕМ СИЛИКОНА И ЛАТЕКСА



ПРАВИЛА НАНЕСЕНИЯ ГРИМА

Некоторые правила нанесения грима, которые легли в основу сценического макияжа, могут пригодиться не только гримерам в профессиональных театральных труппах, а и тем, кто занимается в школьных либо любительских театрах. Прежде чем узнать, как гримировать актера и подготовить его к появлению во всей красе на публике, надо подготовить лицо для театрального макияжа, чтобы избежать нежелательной аллергической реакции и прочих возможных последствий.



