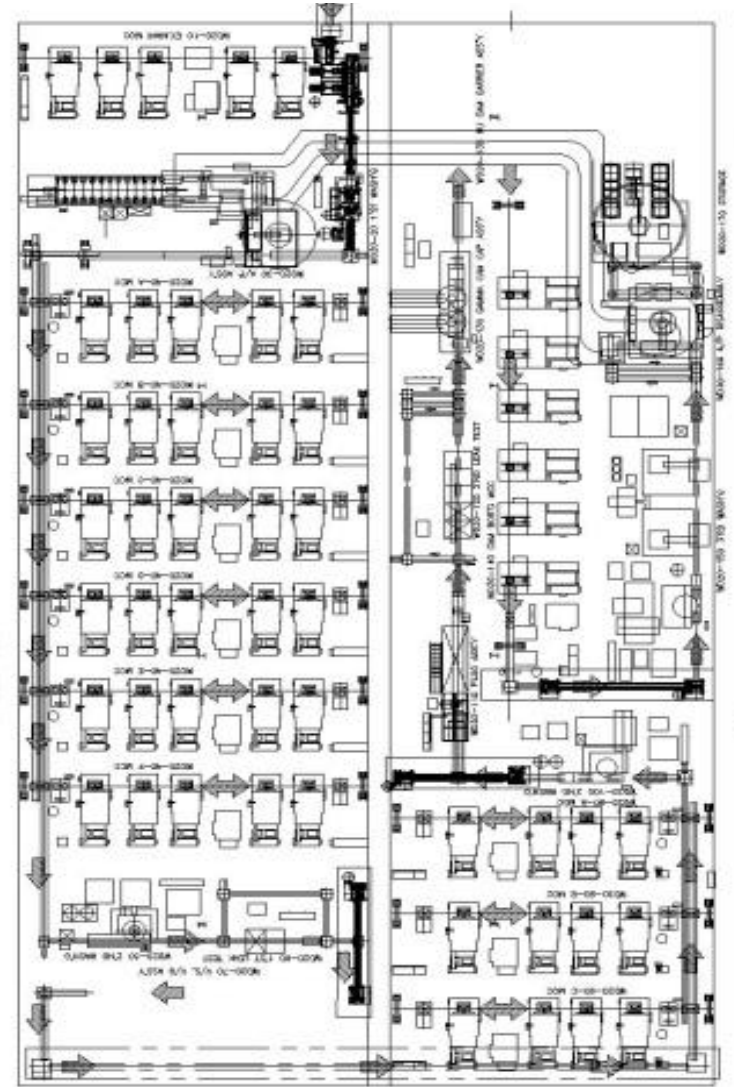
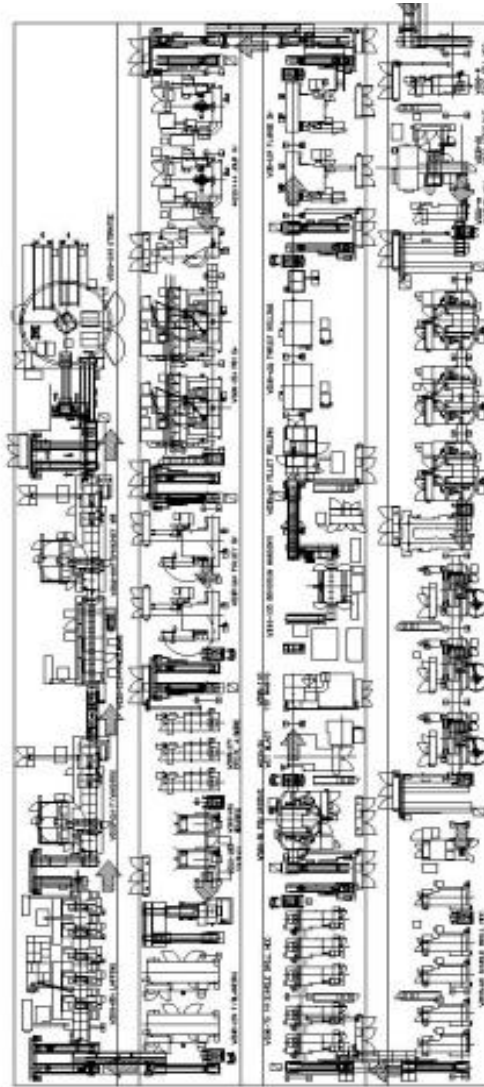
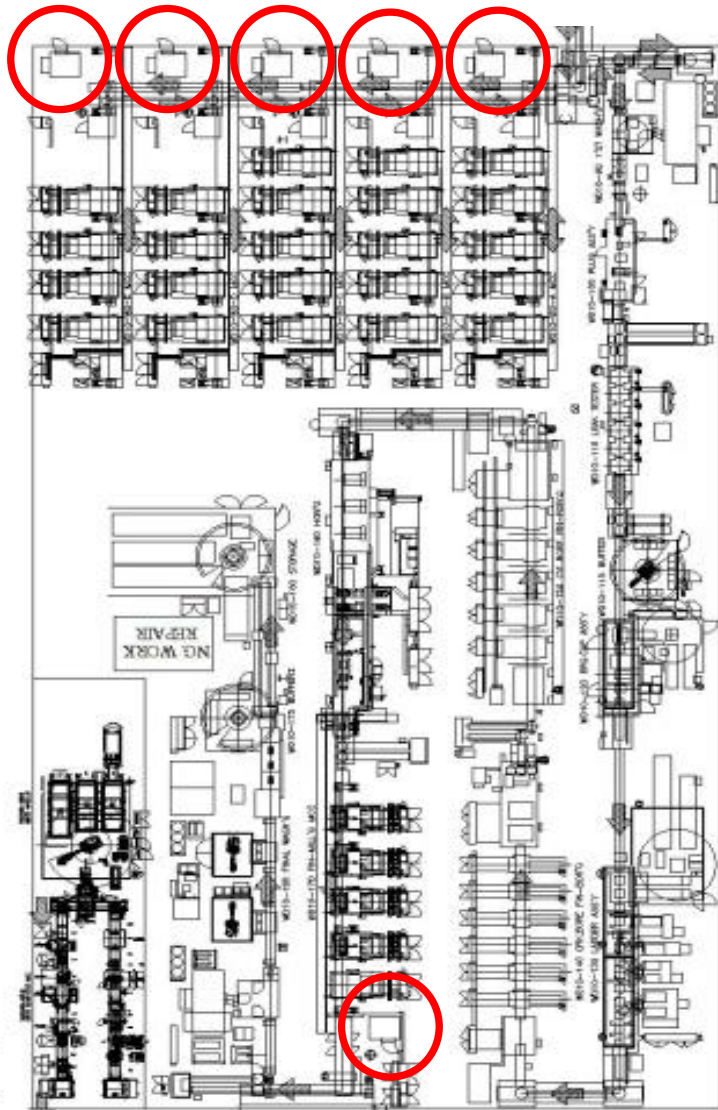


Реконструкция емкостей СОЖ на линиях ОП10-80 и ОП10-170

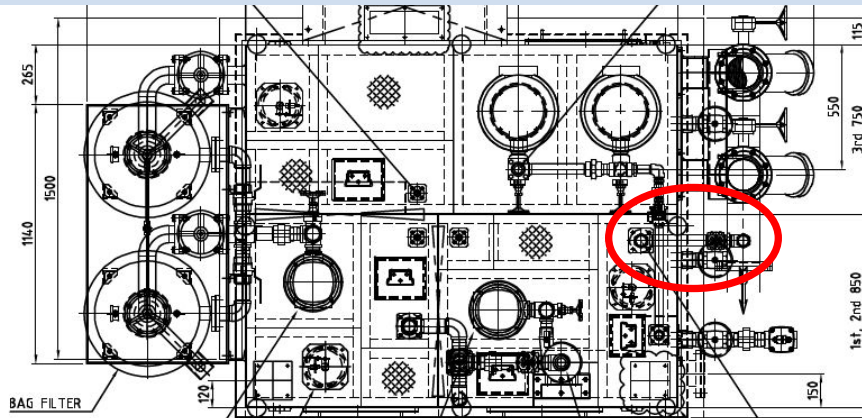
2021. 11. 11

Департамент производства

Схема расстановки оборудования

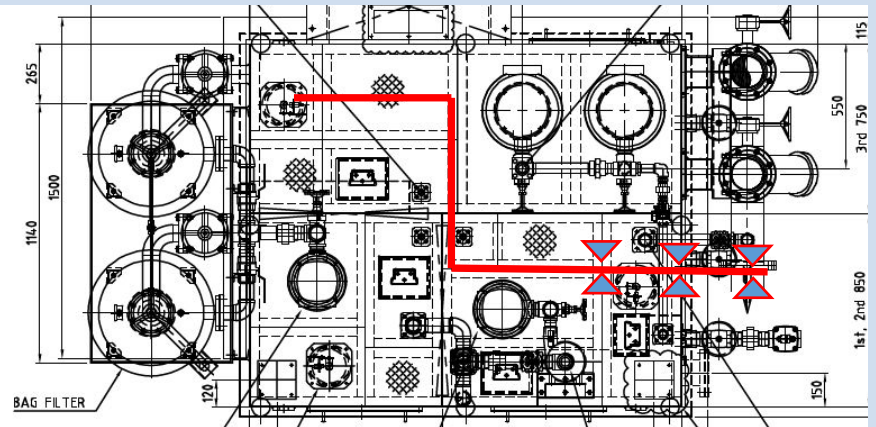


Линия до реконструкции

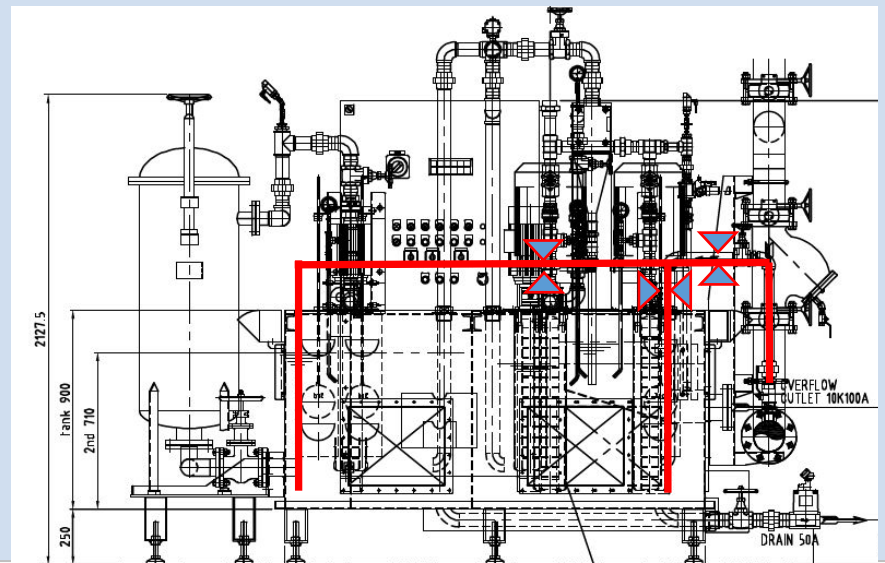
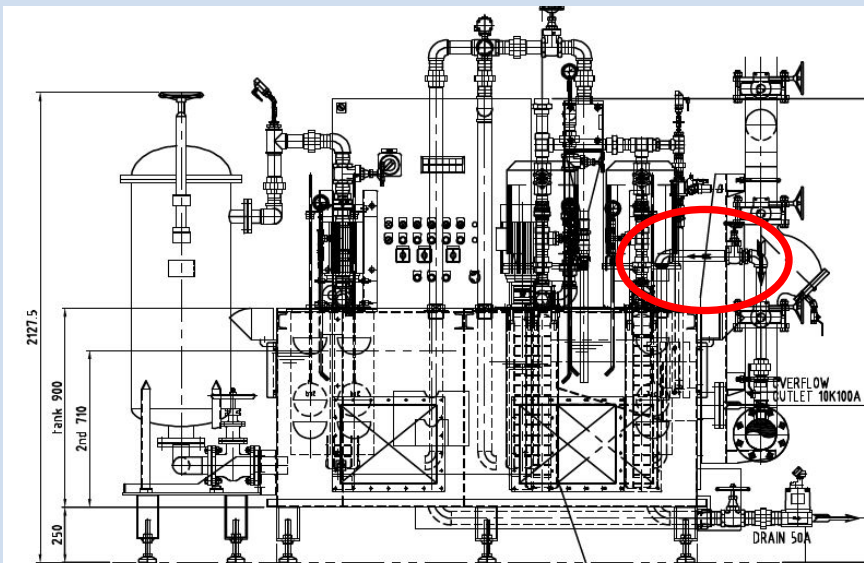


СОЖ проходит через три насоса перед тем, как поступить в оборудование

Линия после реконструкции
(Реконструкция ёмкостей)



Установка 3 шаровых кранов 1 1/2 (42.5 мм) ; сделать так, чтобы подача сож осуществлялась напрямую в оборудование за счет увеличение длины трубы.



Техническое задание

Материал	Внутренний диаметр	Длина	Общее кол-во	Примечание
Труба из нержавеющей стали (ГОСТ 5632-72 или 5632-2014)	42.5 мм	1 труба = 6 метров	36 метров	
Тройник	42.5 мм		6 шт	Тип соединения: резьбовое соединение
Колено	42.5		4 шт	Тип соединения: резьбовое соединение
Шаровой кран 1 ½”	-	-	18 шт	
Американка			6 шт	
Фум лента	-	-	-	-

Виды работ	Даты начала работ
Увеличение длины трубы	15 декабря по 1 января
Соединение труб «коленами» и «тройниками»	15 декабря по 1 января
Установка шаровых кранов	15 декабря по 1 января