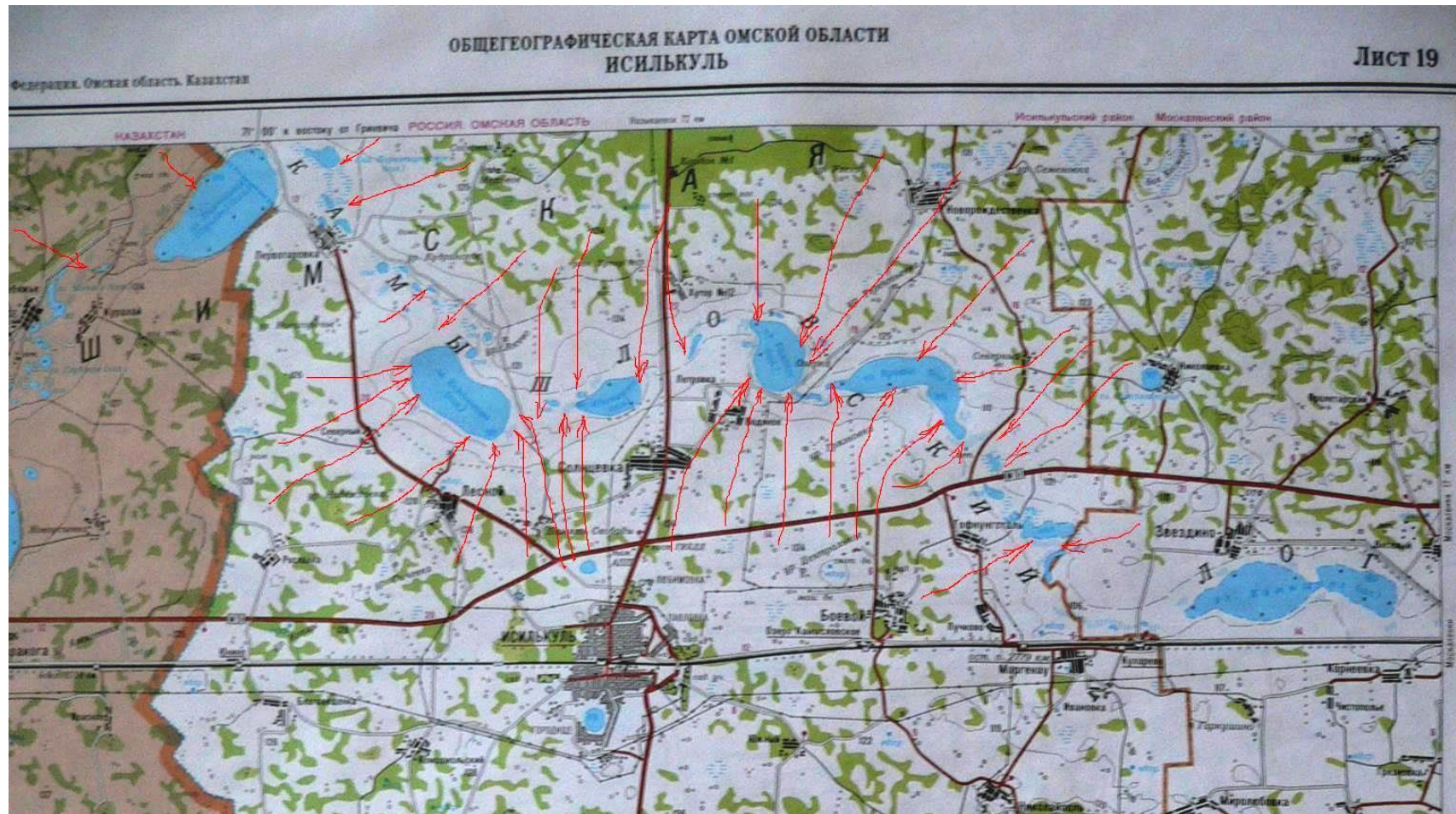


Последствия нарушения бассейновой
структурности поверхности суши на
примере города Исилькуль Омской области

Валитов Р.Г.

Потоки воды на водосборах озёр Камышловского Лога формируют многочисленные ложбины стока



Город Исилькуль расположен на водосборах Камышловского Лога и Озера Городище



Нарушения ложбин стока при строительстве ведут к
весенним паводковым и летним дождевым подтоплениям
улиц, домов, расположенных в низинах.
(2016 год)



Подобные ЧП не остаются без внимания губернатора области



Работники МЧС совместно с коммунальными службами проводят экстренные мероприятия по отводу воды с подтопленных территорий



Все ложбины стока необходимо восстановить для улучшения санитарно-гигиенических условий, снижения уровня грунтовых вод и для создания учебных экологических троп



Учёт ложбин стока района - наш вклад в их охрану, в создание экологических каркасов водосборов Исикульского района



Экосистемы ложбин стока как экскурсионные объекты

- Вдоль ложбин стока и вокруг окружающих их территорий даже в городе сохраняется мир природы из сибирской растительности, обитают водоплавающие птицы, ондатры и другие животные.



Одна из ложбин стока проходит возле территории СОШ №3. В ложбине мы наблюдали за ондатрой



- Экосистемы малых водосборов и являются биосферными (экосистемными) единицами

