

ПРОЕЗД РЕГУЛИРУЕМОГО ПЕРЕКРЕСТКА (СВЕТОФОР С
ДОПОЛНИТЕЛЬНОЙ СЕКЦИЕЙ)



Светофор может быть оборудован дополнительными секциями. Включение зеленой стрелки на дополнительной секции совместно с желтым или красным сигналом основного светофора разрешает движение, НО обязывает уступить тем транспортным средствам, которые движутся на основной зеленый сигнал светофора

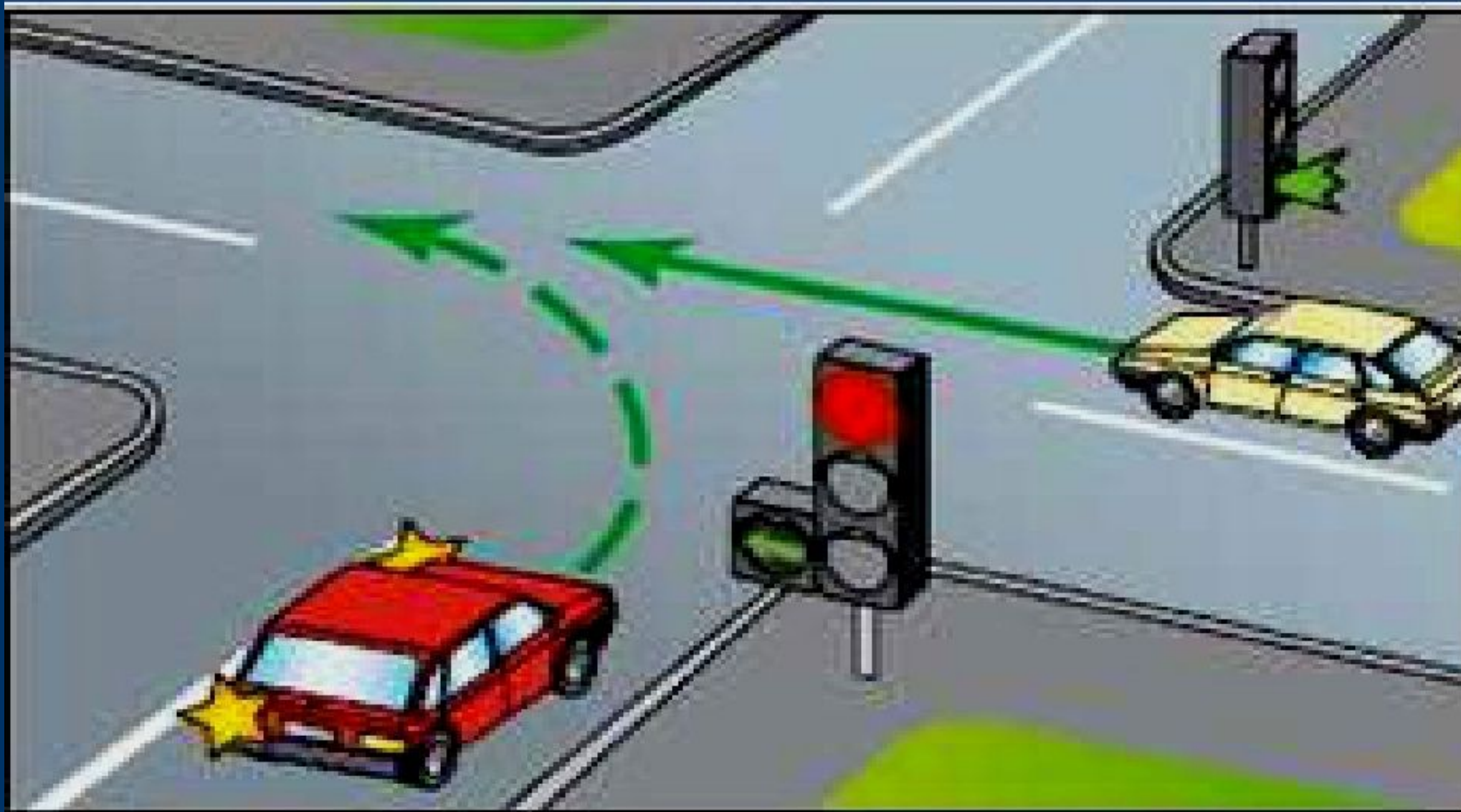


13.5. При движении в направлении **стрелки**, включенной в дополнительной секции одновременно с **желтым** или **красным** сигналом светофора, водитель обязан уступить дорогу транспортным средствам, движущимся с других направлений.



Двигаясь по стрелке, Вы едете по второстепенной дороге!!!

При движении в направлении стрелки, включенной в дополнительной секции одновременно с желтым или красным сигналом светофора, водитель обязан уступить дорогу транспортным средствам, движущимся с других направлений





СТОП

- **ЗЕЛЕНАЯ СТРЕЛКА ДОПОЛНИТЕЛЬНОЙ СЕКЦИИ** – разрешает движение в сторону, указанную стрелкой, независимо от сигнала основного светофора (а). При этом красный сигнал основного светофора лишает водителей, движущихся по «стрелке» преимущественного права проезда (б). Выключенная «стрелка» запрещает движение даже при зеленом сигнале основного светофора (в)

