



ВЕЛИКАЯ ОТЕЧЕСТВЕННАЯ ВОЙНА

В ВОПРОСАХ И ОТВЕТАХ



КОГДА НАЧАЛАСЬ ВЕЛИКАЯ ОТЕЧЕСТВЕННАЯ ВОЙНА?



Тюменский областной Поисковый Центр



**22 ИЮНЯ 1941
В 4 УТРА**

член
года.

встрече ГСР СП в Д...
применя
еvidence

комиссару внутренних дел
комиссару государственной безопасности
товарищ

РАЗВЕДСВЯЗКА № 181199 99 ЛИС ВОРТАЧЕ 19.30 21.06.41 КАРТА 100.000
Серия В-111
I. Противник форсирует р.САН в р-не ВАРЧ, давая СТ.ВАНС до батальона
пехоты до батальона пехоты занимает ГУРЬКО, малые конные группы в 16.00
попытались в КРУВНОИ.
В 13.30 противником занят госпиталь на противоположном берегу р.САН в р-не
Сть. Скопичево до поля пехоты на противоположном берегу р.САН в р-не
ПЯТЫЕ. Пехоты/малых групп/1 км. выше ГУРЬКО.
Пехоты артиллерия вела огонь из р-на 14.00В.В.
Пехоты артиллерия крупных батарей в 19.30 пел
ПЕЧАТЬ СВЯТЫЕ ОДИН ШТУСОВ
Одной частности/штык
на правом бе

КОГДА ЗАКОНЧИЛАСЬ ВЕЛИКАЯ ОТЕЧЕСТВЕННАЯ ВОЙНА?



Тюменский областной Поисковый Центр

1945

Двадцать восьмой год

1945

Великой Октябрьской социалистической революции

М А Й

☉

Восх. 4.30

Зах. 20.21

Долгота

дня 15.51

— 129

☾

Посл. четв.

5 мая

Восх. 4.11

Зах. 16.39

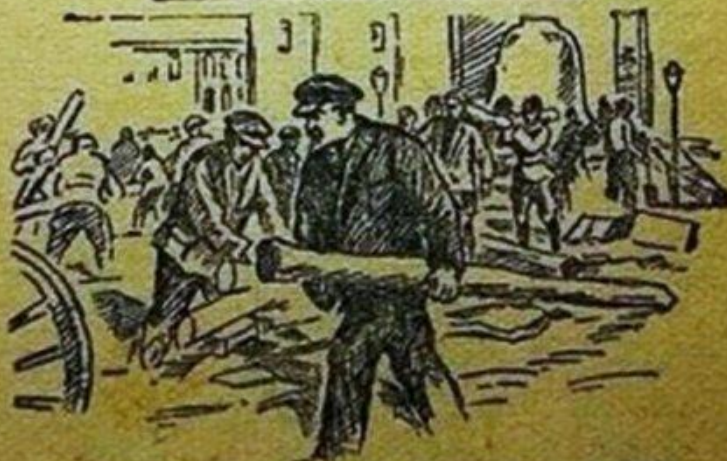
— 233

9

СРЕДА

1944 — Части Красной Армии овладели Севастополем и полностью очистили Крым от немецко-фашистских захватчиков.

1929 — Постановление ЦК ВКП (б) о социалистическом соревновании фабрик и заводов.



В. И. ЛЕНИН НА СУББОТНИКЕ.

С рисунка художника Васильева.

КТО С КЕМ ВОЕВАЛ В ВЕЛИКОЙ ОТЕЧЕСТВЕННОЙ ВОЙНЕ?



Тюменский областной Поисковый Центр

Противники

- | | |
|--------------------------------------------------------------------------------------|--------------------------------------------------------------------------------------|
| 1. <u>Советский Союз</u> | 1. <u>Германия</u> |
| 2. <u>Монголия</u> | 2. <u>Словакия</u> (до 4 апреля 1945) |
| 3. <u>Тува</u> (до 14 октября 1944) | 3. <u>Венгерское Правительство национального единства</u> (с 16 октября 1944) |
| 4. <u>Югославия</u> (с 14 декабря 1943) | 4. <u>Италия</u> (до февраля 1943) |
| 5. <u>Польская Республика</u> (с 22 июня 1944) | 5. <u>Финляндия</u> (до 19 сентября 1944) |
| 6. <u>Албания</u> (с 20 октября 1944) | 6. <u>Румыния</u> (до 23 августа 1944) |
| 7. <u>Венгерское Временное национальное правительство</u> (со 2 декабря 1944) | 7. <u>Королевство Венгрия</u> (до 15 октября 1944) |
| 8. <u>Правительство Польши в изгнании</u> (до 19 января 1945) | 8. <u>Болгария</u> (с 5 сентября по 28 октября 1944) |
| 9. <u>Чехословакия</u> | 9. <u>Коллаборационистские формирования</u> |
| 10. <u>Сражающаяся Франция</u> (с 25 ноября 1942) | |
| 11. <u>Великобритания</u> (с 7 сентября по 22 октября 1941) | |
| 12. <u>США</u> (со 2 июня по 9 сентября 1944) | |
| 13. <u>Финляндия</u> (с 19 сентября 1944) | |
| 14. <u>Румыния</u> (с 23 августа 1944) | |
| 15. <u>Болгария</u> (с 28 октября 1944) | |
| 16. <u>Движение Сопротивления</u> | |

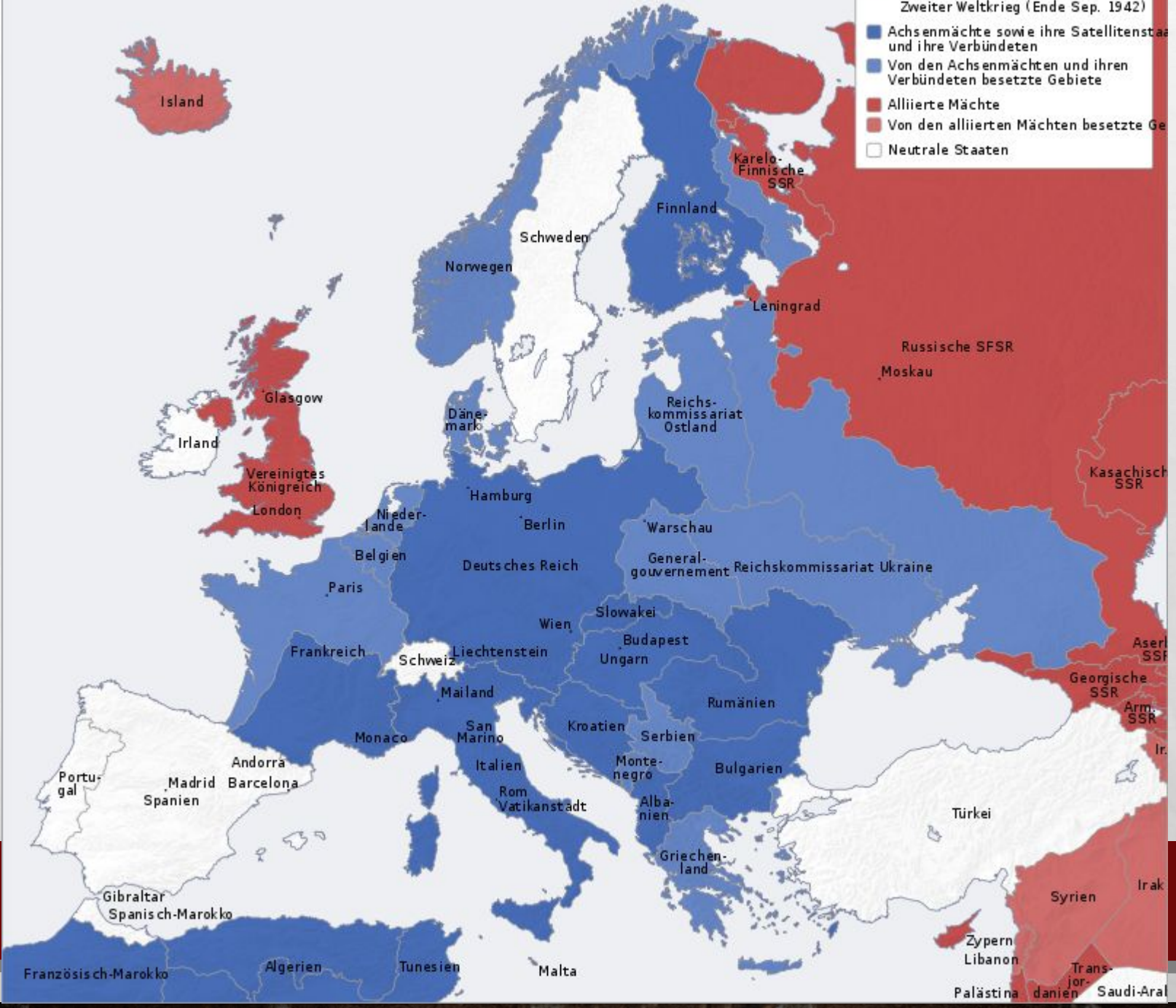
**ПРЕЖДЕ ЧЕМ НАПАСТЬ НА СССР,
КАКИЕ ВОЕННЫЕ ПОБЕДЫ
ОДЕРЖАЛА ГЕРМАНИЯ?**



Тюменский областной Поисковый Центр

Zweiter Weltkrieg (Ende Sep. 1942)

- Achsenmächte sowie ihre Satellitenstaaten und ihre Verbündeten
- Von den Achsenmächten und ihren Verbündeten besetzte Gebiete
- Alliierte Mächte
- Von den alliierten Mächten besetzte Gebiete
- Neutrale Staaten



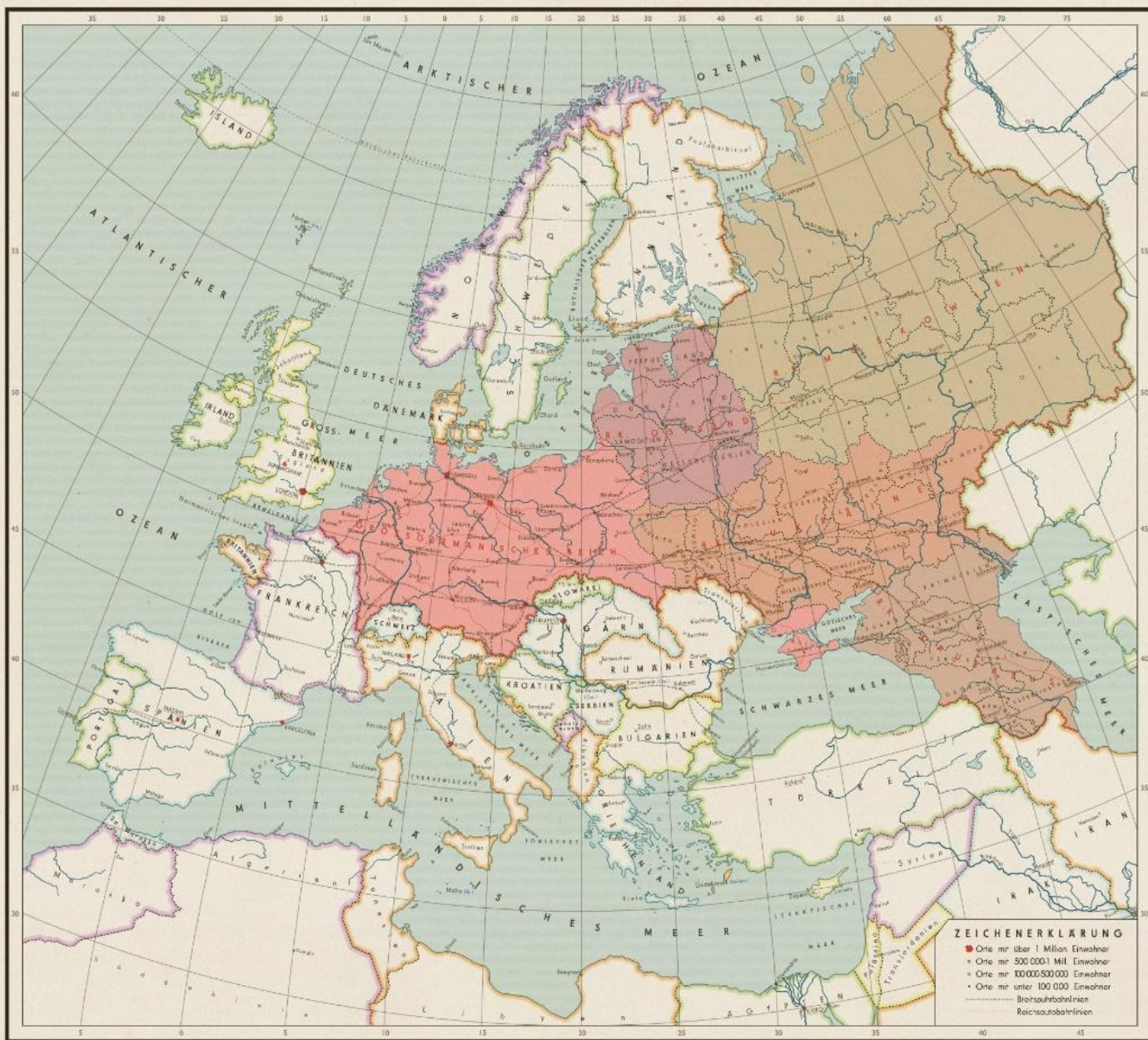
**КАК ВЫ ДУМАЕТЕ, ПОЧЕМУ СССР
ТАК ДОЛГО И УПОРНО
ПРОТИВОСТОЯЛ ГЕРМАНИИ?**



Тюменский областной Поисковый Центр

EUROPA

Staatenkarte



Maßstab 1 : 20 000 000

КАКАЯ КРЕПОСТЬ ПЕРВОЙ ВСТРЕТИЛА УДАР ФАШИСТСКОЙ ГЕРМАНИИ?



Тюменский областной Поисковый Центр



Я УМ И ДА-Ю ПРОЩА-И
НО НЕ САЮСЬ! РОДИНА
20/VII-41

**КАКИЕ СРАЖЕНИЯ ВЕЛИКОЙ
ОТЕЧЕСТВЕННОЙ ВОЙНЫ ВЫ
ЗНАЕТЕ? КАК ВЫ ДУМАЕТЕ, КАКОЕ
БЫЛО КРУПНЕЙШИМ?**



Тюменский областной Поисковый Центр



**КАКОЕ ЗНАЧЕНИЯ ИМЕЛА МОСКВА
ДЛЯ СТРАНЫ? ДЛЯ ФАШИСТКОЙ
ГЕРМАНИИ?**



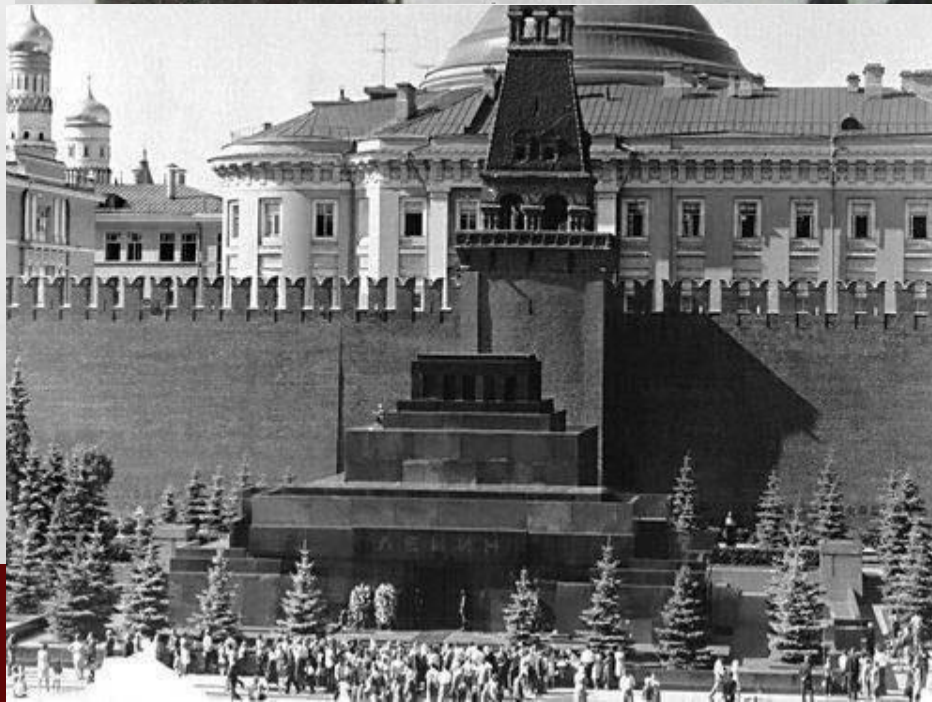
Тюменский областной Поисковый Центр



КАК ЖИТЕЛИ МОСКВЫ ЗАЩИЩАЛИ СВОЙ ГОРОД, КАК ГОТОВИЛИСЬ К НАПАДЕНИЮ ГЕРМАНИИ?



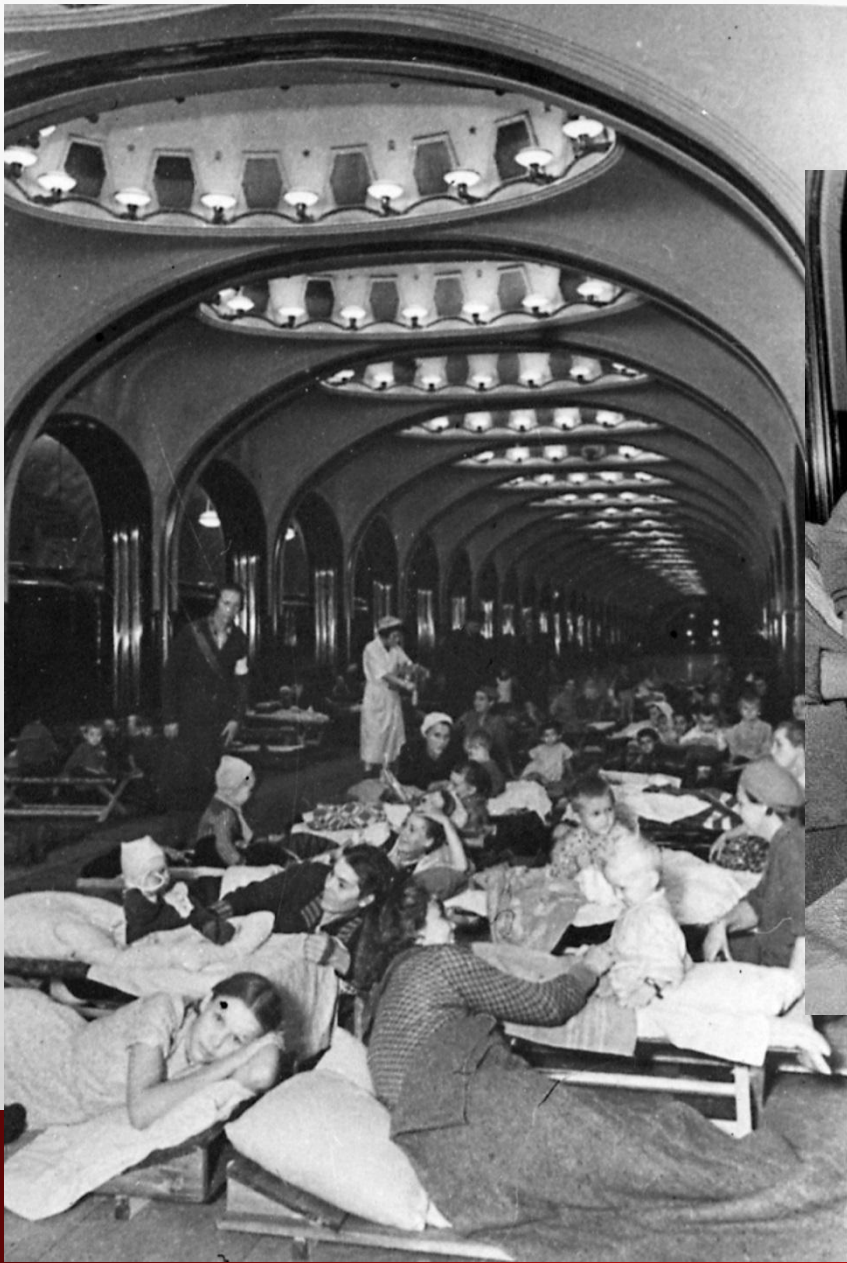
Тюменский областной Поисковый Центр



ГДЕ СКРЫВАЛИСЬ МОСКВИЧИ ОТ АВИАНАЛЕТОВ?



Тюменский областной Поисковый Центр



**СУЩЕСТВОВАЛ ЛИ ВАРИАНТ
СДАЧИ СТОЛИЦЫ, КАК В ГОДЫ
ОТЕЧЕСТВЕННОЙ ВОЙНЫ 1812 Г,
КОГДА ГОРОД БЫЛ СОЖЖЕН
ФРАНЦУЗАМИ?**



Тюменский областной Поисковый Центр



БЛАГОДАРЯ ЧЕМУ УДАЛОСЬ РАЗГРОМИТЬ ГИТЛЕРОВСКУЮ АРМИЮ ПОД МОСКВОЙ?



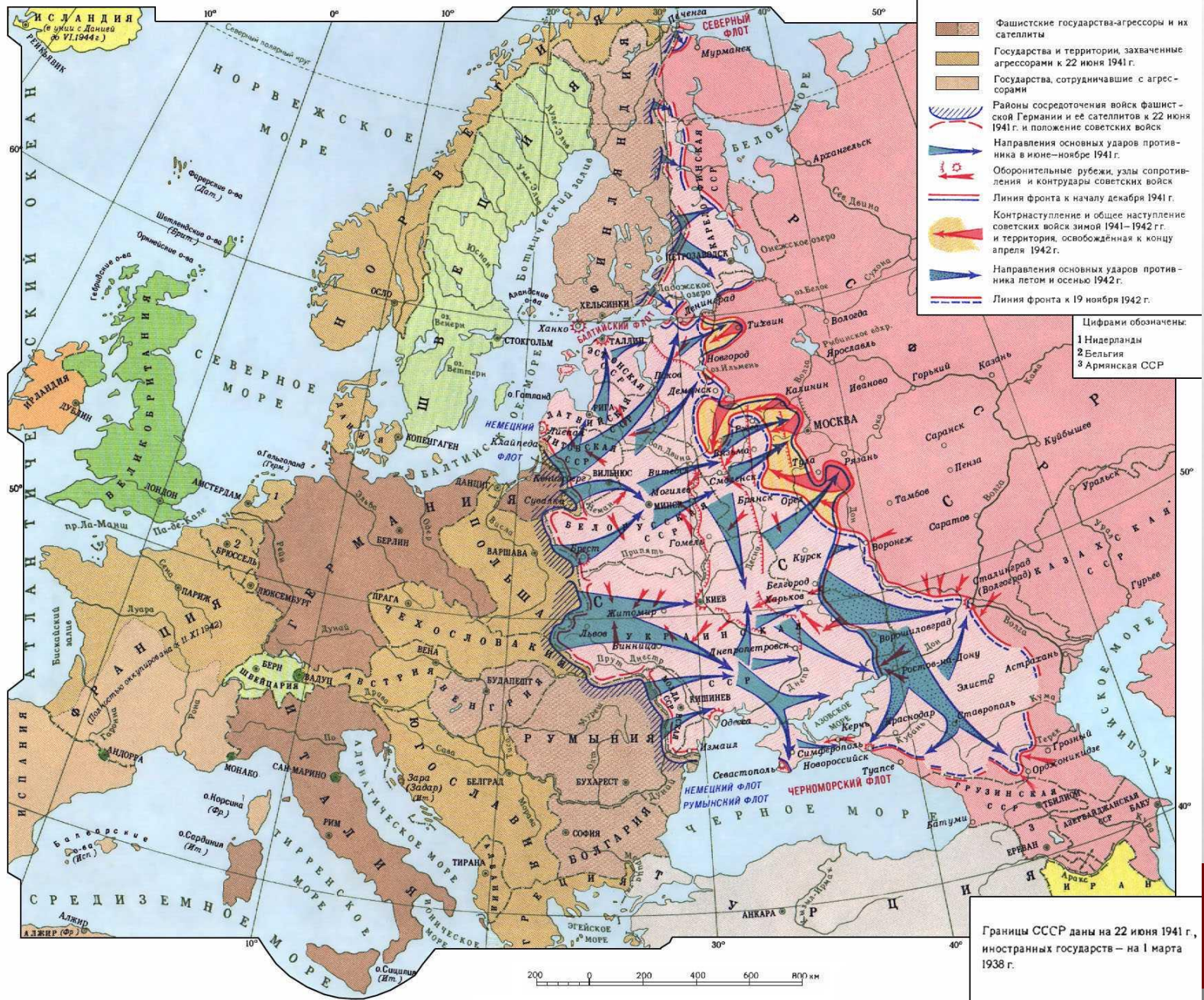
Тюменский областной Поисковый Центр



УДАЛОСЬ ЛИ ГИТЛЕРУ ОСУЩЕСТВИТЬ МОЛНИЕНОСНЫЙ ЗАХВАТ СССР?



Тюменский областной Поисковый Центр



ИСЛАНДИЯ
(в умах с Данией
с VI 1944г.)

ИРЛАНДИЯ
ДУБЛИН

ВЕНГРИЯ
БУДАПЕШТ

ИТАЛИЯ
РОМ

ИСПАНИЯ
МАДРИД

ТУНИС
ТУНИС

АЛЖИР
АЛЖИР

СИЦИЛИЯ
(Ит.)

САРДИНИЯ
(Ит.)

БАЛЕАРСКИЕ
ОСТРОВА
(Исп.)

МАРИНА
САН-МАРИНО

ТИРЕНСКОЕ МОРЕ

НОРВЕЖСКОЕ МОРЕ

СЕВЕРНОЕ МОРЕ

БАЛТИЙСКОЕ МОРЕ

БЕЛОРУССКОЕ МОРЕ

КАРОВО-РИССКАЯ ССР

СЕВЕРНЫЙ ФЛОТ

БЕЛОРУССКАЯ ССР

УКРАИНСКАЯ ССР

НИКОЛАЕВСКАЯ ССР

КАВКАЗСКАЯ ССР

ЧЕРНОМОРСКИЙ ФЛОТ

РУМЫНСКАЯ ССР

БОСНИЙСКАЯ ССР

СЕРБИЙСКАЯ ССР

УКРАИНСКАЯ ССР

ГРУЗИНСКАЯ ССР

АБХАЗИЯ ССР

ОСЕТИЯ ССР

ИНГУШСКО-ТАТАРСКАЯ ССР

ЧЕЧЕНСКАЯ ССР

ФИНЛЯНДИЯ

ШВЕДИЯ

ПОЛЬША

ЧЕХОСЛОВАКИЯ

АВСТРИЯ

ВЕНГРИЯ

УКРАИНА

БЕЛОРУССИЯ

БЕЛОРУССКАЯ ССР

УКРАИНСКАЯ ССР

НИКОЛАЕВСКАЯ ССР

КАВКАЗСКАЯ ССР

ЧЕРНОМОРСКИЙ ФЛОТ

РУМЫНСКАЯ ССР

БОСНИЙСКАЯ ССР

СЕРБИЙСКАЯ ССР

УКРАИНСКАЯ ССР

ГРУЗИНСКАЯ ССР

АБХАЗИЯ ССР

ОСЕТИЯ ССР

МОСКВА

ЛЕНИНГРАД

СТАЛИНГРАД

КАВКАЗ

УКРАИНА

БЕЛОРУССИЯ

НИКОЛАЕВСКАЯ ССР

КАВКАЗСКАЯ ССР

ЧЕРНОМОРСКИЙ ФЛОТ

РУМЫНСКАЯ ССР

БОСНИЙСКАЯ ССР

СЕРБИЙСКАЯ ССР

УКРАИНСКАЯ ССР

ГРУЗИНСКАЯ ССР

АБХАЗИЯ ССР

ОСЕТИЯ ССР

ИНГУШСКО-ТАТАРСКАЯ ССР

ЧЕЧЕНСКАЯ ССР

КАВКАЗСКАЯ ССР

УКРАИНСКАЯ ССР

КАВКАЗ

УКРАИНА

БЕЛОРУССИЯ

НИКОЛАЕВСКАЯ ССР

КАВКАЗСКАЯ ССР

ЧЕРНОМОРСКИЙ ФЛОТ

РУМЫНСКАЯ ССР

БОСНИЙСКАЯ ССР

СЕРБИЙСКАЯ ССР

УКРАИНСКАЯ ССР

НИКОЛАЕВСКАЯ ССР

КАВКАЗСКАЯ ССР

ЧЕРНОМОРСКИЙ ФЛОТ

РУМЫНСКАЯ ССР

БОСНИЙСКАЯ ССР

СЕРБИЙСКАЯ ССР

УКРАИНСКАЯ ССР

ГРУЗИНСКАЯ ССР

АБХАЗИЯ ССР

ОСЕТИЯ ССР

КАВКАЗ

УКРАИНА

БЕЛОРУССИЯ

НИКОЛАЕВСКАЯ ССР

КАВКАЗСКАЯ ССР

ЧЕРНОМОРСКИЙ ФЛОТ

РУМЫНСКАЯ ССР

БОСНИЙСКАЯ ССР

СЕРБИЙСКАЯ ССР

УКРАИНСКАЯ ССР

НИКОЛАЕВСКАЯ ССР

КАВКАЗСКАЯ ССР

ЧЕРНОМОРСКИЙ ФЛОТ

РУМЫНСКАЯ ССР

БОСНИЙСКАЯ ССР

СЕРБИЙСКАЯ ССР

УКРАИНСКАЯ ССР

ГРУЗИНСКАЯ ССР

АБХАЗИЯ ССР

ОСЕТИЯ ССР

КАВКАЗ

УКРАИНА

БЕЛОРУССИЯ

НИКОЛАЕВСКАЯ ССР

КАВКАЗСКАЯ ССР

ЧЕРНОМОРСКИЙ ФЛОТ

РУМЫНСКАЯ ССР

БОСНИЙСКАЯ ССР

СЕРБИЙСКАЯ ССР

УКРАИНСКАЯ ССР

НИКОЛАЕВСКАЯ ССР

КАВКАЗСКАЯ ССР

ЧЕРНОМОРСКИЙ ФЛОТ

РУМЫНСКАЯ ССР

БОСНИЙСКАЯ ССР

СЕРБИЙСКАЯ ССР

УКРАИНСКАЯ ССР

ГРУЗИНСКАЯ ССР

АБХАЗИЯ ССР

ОСЕТИЯ ССР

КАВКАЗ

УКРАИНА

БЕЛОРУССИЯ

НИКОЛАЕВСКАЯ ССР

КАВКАЗСКАЯ ССР

ЧЕРНОМОРСКИЙ ФЛОТ

РУМЫНСКАЯ ССР

БОСНИЙСКАЯ ССР

СЕРБИЙСКАЯ ССР

УКРАИНСКАЯ ССР

НИКОЛАЕВСКАЯ ССР

КАВКАЗСКАЯ ССР

ЧЕРНОМОРСКИЙ ФЛОТ

РУМЫНСКАЯ ССР

БОСНИЙСКАЯ ССР

СЕРБИЙСКАЯ ССР

УКРАИНСКАЯ ССР

ГРУЗИНСКАЯ ССР

АБХАЗИЯ ССР

ОСЕТИЯ ССР

КАВКАЗ

УКРАИНА

БЕЛОРУССИЯ

НИКОЛАЕВСКАЯ ССР

КАВКАЗСКАЯ ССР

ЧЕРНОМОРСКИЙ ФЛОТ

РУМЫНСКАЯ ССР

БОСНИЙСКАЯ ССР

СЕРБИЙСКАЯ ССР

УКРАИНСКАЯ ССР

НИКОЛАЕВСКАЯ ССР

КАВКАЗСКАЯ ССР

ЧЕРНОМОРСКИЙ ФЛОТ

РУМЫНСКАЯ ССР

БОСНИЙСКАЯ ССР

СЕРБИЙСКАЯ ССР

УКРАИНСКАЯ ССР

ГРУЗИНСКАЯ ССР

АБХАЗИЯ ССР

ОСЕТИЯ ССР

ЧТО ТАКОЕ БЛОКАДА ЛЕНИНГРАДА?



Тюменский областной Поисковый Центр

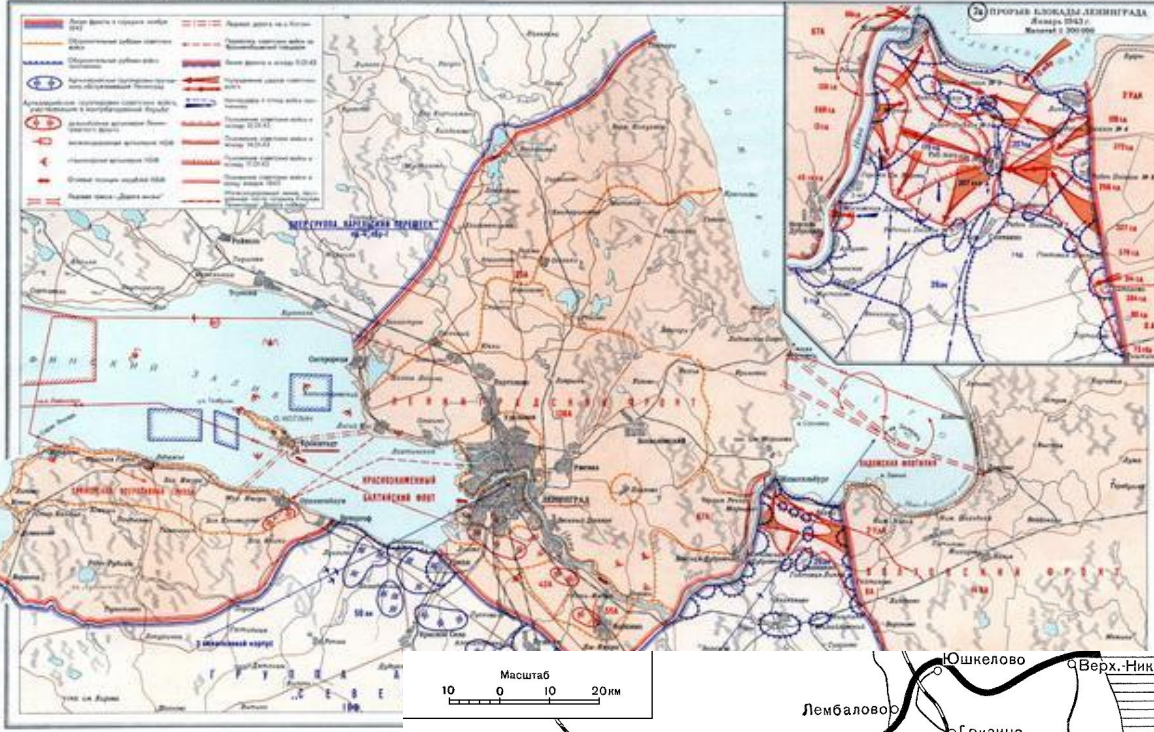
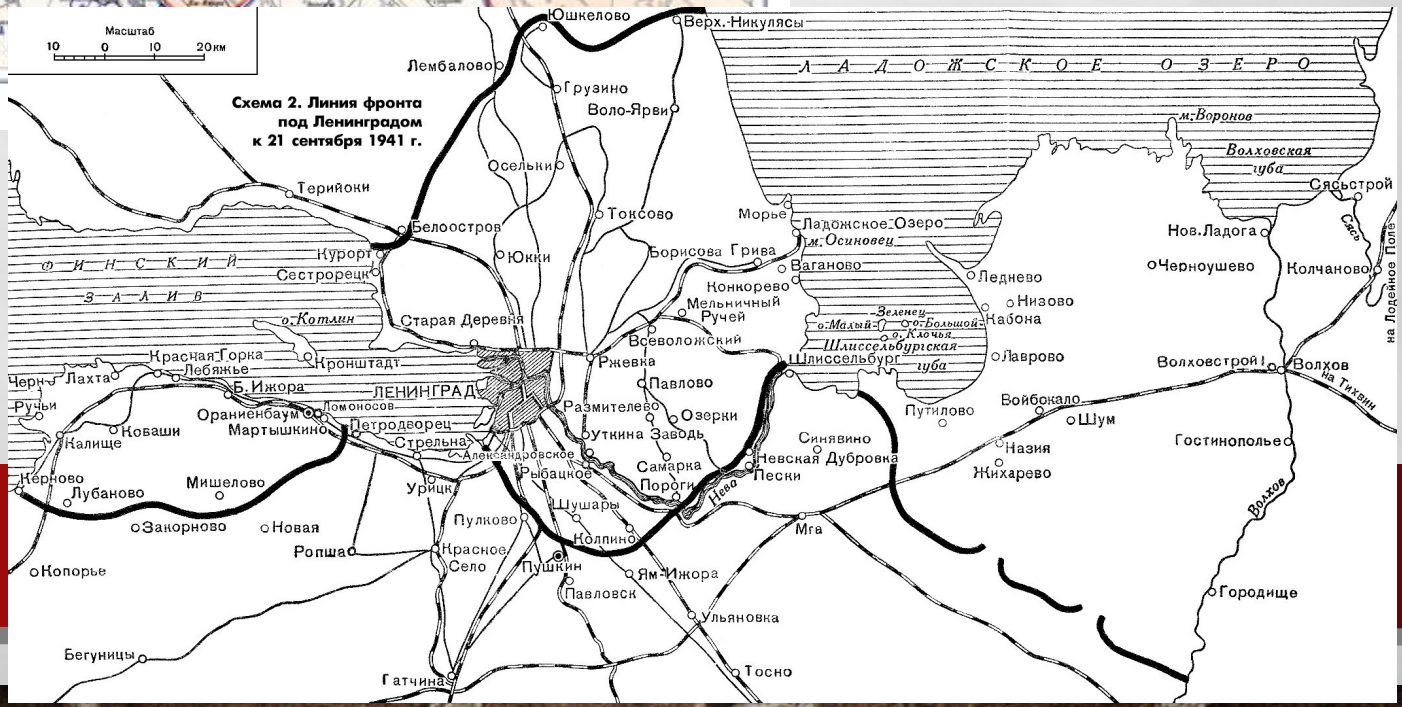


Схема 2. Линия фронта под Ленинградом к 21 сентября 1941 г.



КАК ЖИЛИ ЛЮДИ В БЛОКАДНОМ ЛЕНИНГРАДЕ?



Тюменский областной Поисковый Центр



**СКОЛЬКО ЧЕЛОВЕК
ОТПРАВИЛОСЬ НА ФРОНТ ИЗ
ТЮМЕНСКОЙ ОБЛАСТИ В ГОДЫ
ВЕЛИКОЙ ОТЕЧЕСТВЕННОЙ
ВОЙНЫ?**



Тюменский областной Поисковый Центр

РОДИНА-МАТЬ ЗОВЕТ!



Плакат Н. М. Топлева. 1941 г.

**С САМОГО НАЧАЛА ВОЙНЫ С
ОККУПИРОВАННЫХ ТЕРРИТОРИЙ
ЭВАКУИРОВАЛИ РАЗЛИЧНЫЕ
ПРЕДПРИЯТИЯ. КАКИЕ ПРИНЯЛА
ТЮМЕНЬ? КАКОЙ ЦЕННЫЙ ГРУЗ
ПРИБЫЛ В ТЮМЕНЬ В ГОДЫ
ВЕЛИКОЙ ОТЕЧЕСТВЕННОЙ
ВОЙНЫ?**




Тюменский областной Поисковый Центр



БЫЛИ ЛИ СФОРМИРОВАНЫ НА ТЕРРИТОРИИ ТЮМЕНСКОГО КРАЯ ВОЕННЫЕ ПОДРАЗДЕЛЕНИЯ?



Тюменский областной Поисковый Центр



ВОЕННЫЕ ПОДРАЗДЕЛЕНИЯ, СФОРМИРОВАННЫЕ В ТЮМЕНСКОЙ ОБЛАСТИ

в 1941-1945 гг.

4 стрелковые дивизии

2 отдельных
истребительно-противотанковых
дивизиона

сапёрные
санитарные
тыловые подразделения

КАКОЙ ВКЛАД ВНЕСЛИ ТЮМЕНЦЫ В ПОБЕДУ В ВЕЛИКОЙ ОТЕЧЕСТВЕННОЙ ВОЙНЕ?



Тюменский областной Поисковый Центр

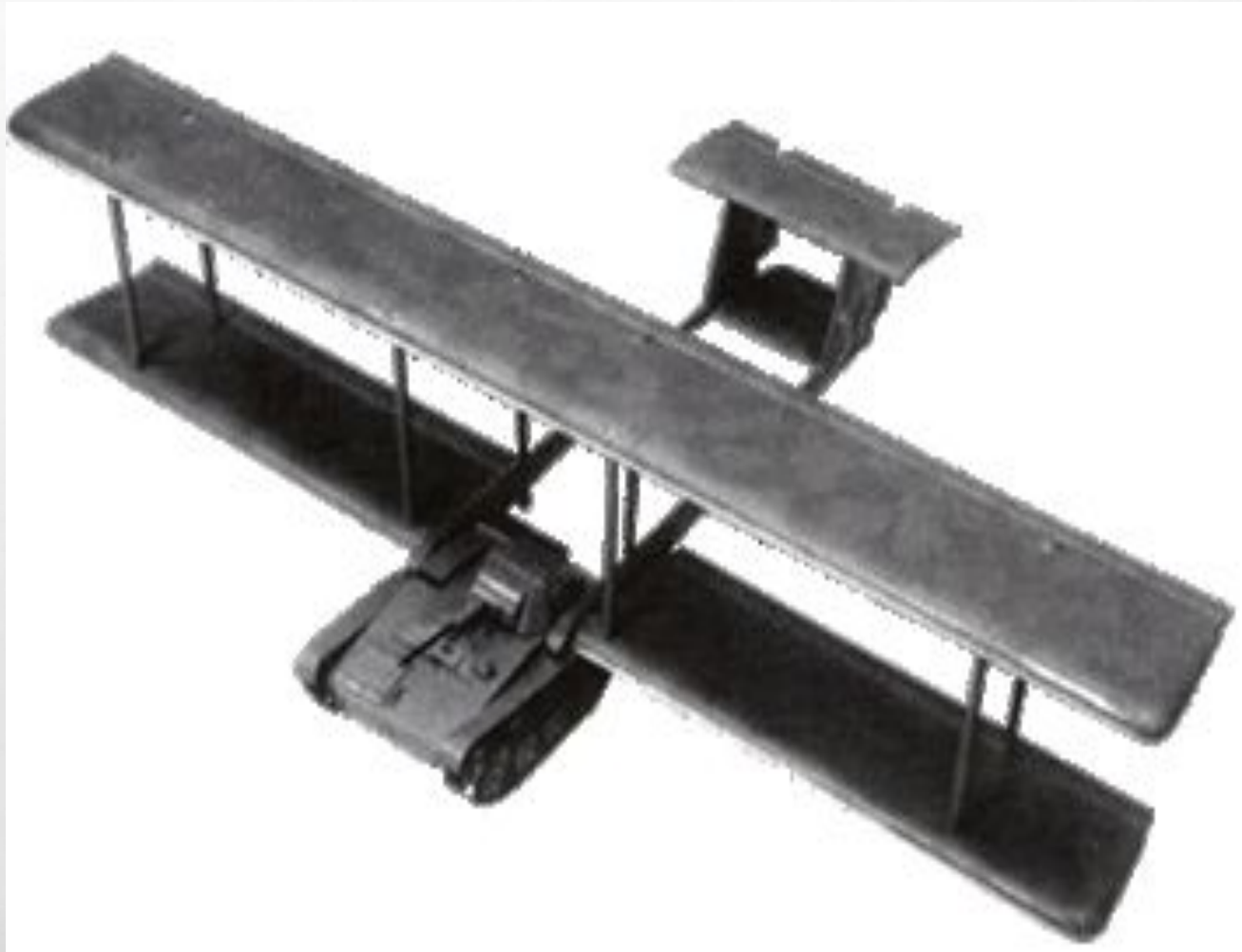
**28 ФЕВРАЛЯ 1943 Г. ГАЗЕТА «КРАСНОЕ ЗНАМЯ» СООБЩИЛА:
«ТЮМЕНЦЫ ПОМОГАЮТ ФРОНТУ НЕ ТОЛЬКО СВОИМ САМООТВЕРЖЕННЫМ
ТРУДОМ, НО СРЕДСТВАМИ НА ВООРУЖЕНИЕ КРАСНОЙ АРМИИ. ЗА ПЕРИОД
ВЕЛИКОЙ ОТЕЧЕСТВЕННОЙ ВОЙНЫ ТЮМЕНЦЫ СОБРАЛИ 14 МИЛЛИОНОВ
222 ТЫСЯЧИ РУБЛЕЙ (1 МЛРД. 66 МЛН. 650 ТЫС.) В ТОМ ЧИСЛЕ
НА СТРОИТЕЛЬСТВО САМОЛЁТОВ - 77 ТЫС. РУБ., (НА СОВРЕМЕННЫЙ ПЕРЕВОД 5 МЛН. 775 ТЫС.)**

- **НА СТРОИТЕЛЬСТВО БРОНЕПОЕЗДА - 269 ТЫС. РУБ., (20 МЛН. 175 ТЫС.)**
- **НА СТРОИТЕЛЬСТВО ПОЕЗДА-БАНИ -163 ТЫС. 275 РУБ., (12 МЛН. 225 ТЫС.)**
- **НА ТАНКОВУЮ КОЛОННУ «БОЕВЫЕ ПОДРУГИ» - 852 ТЫС. РУБ., (63 МЛН. 900 ТЫС.)**
- **НА АВИАЭСКАДРИЛЬЮ «ТЮМЕНЦЫ - ФРОНТУ» - 4947 ТЫС. РУБ., (371 МЛН. 25 ТЫС.)**
- **НА ТАНКОВУЮ КОЛОННУ «ОМСКИЙ КОЛХОЗНИК» - 2450 ТЫС. РУБ., (183 МЛН. 750 ТЫС.)**
- **В ФОНД ОБОРОНЫ СТРАНЫ ТЮМЕНЦЫ СОБРАЛИ 5894 ТЫС. РУБ.(442 МЛН 50 ТЫС.)**
- **КРОМЕ ТОГО, ТЮМЕНЦЫ СОБРАЛИ ДЛЯ ФРОНТОВИКОВ 821 ПОЛУШУБОК, 707 МЕХОВЫХ ЖИЛЕТОВ,
2423 ПАРЫ ВАЛЕНОК, 2646 ПАР НОСКОВ И ЧУЛОК, 5123 ПАРЫ ПЕРЧАТОК И ВАРЕЖЕК. К
ПРАЗДНИКАМ ВЫСЛАНО НА ФРОНТ 55933 КГ РАЗЛИЧНЫХ ПОДАРКОВ».**

КАКАЯ ВОЕННАЯ ТЕХНИКА БЫЛА СКОНСТРУИРОВАНА В ТЮМЕНИ В ГОДЫ ВЕЛИКОЙ ОТЕЧЕСТВЕННОЙ ВОЙНЫ?



Тюменский областной Поисковый Центр



КАКОЙ ЛЕГЕНДАРНЫЙ ПОЕЗД БЫЛ ПОСТРОЕН В ТЮМЕНИ?



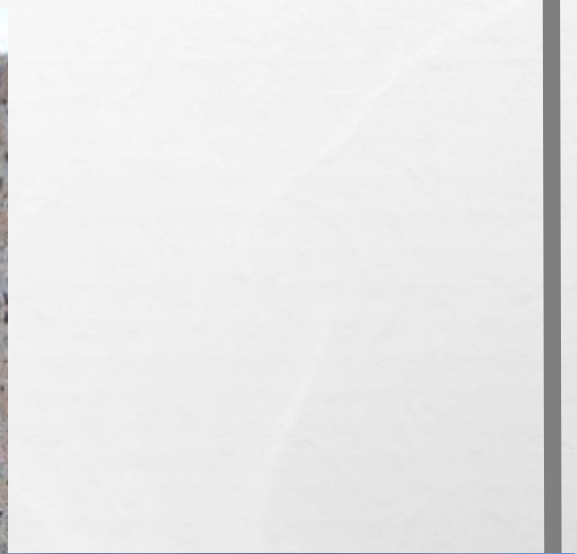
Тюменский областной Поисковый Центр



КАК ТЮМЕНЦЫ СПАСЛИ ЭРМИТАЖ?



Тюменский областной Поисковый Центр



ЧТО ПРОИЗВОДИЛИ В ТЫЛУ НА НУЖДЫ ФРОНТА?




Тюменский областной Поисковый Центр





ВСЁ ДЛЯ ФРОНТА! ВСЁ ДЛЯ ПОБЕДЫ!


ПРОМЫШЛЕННОСТЬЮ СССР В ГОДЫ ВОЙНЫ ПРОИЗВЕДЕНО:


120 ТЫС. САМОЛЁТОВ


92 ТЫС. ТАНКОВ


660 ТЫС. ОРУДИЙ И МИНОМЁТОВ


290 МЛН СНАРЯДОВ ВСЕХ ТИПОВ И КАЛИБРОВ


14 МЛРД ВИНТОВОЧНЫХ ПАТРОНОВ



1523 ПРОМЫШЛЕННЫХ ПРЕДПРИЯТИЯ
БЫЛИ ЭВАКУИРОВАНЫ В 1941 ГОДУ

СКОЛЬКО ДНЕЙ ДЛИЛАСЬ СТАЛИНГРАДСКАЯ БИТВА?



Тюменский областной Поисковый Центр



ВО ЧТО ПРЕВРАТИЛСЯ СТАЛИНГРАД ПОСЛЕ БИТВЫ?



Тюменский областной Поисковый Центр



КАКИЕ МЕТОДЫ БОРЬБЫ ПРИМЕНЯЛА КРАСНАЯ АРМИЯ В СТАЛИНГРАДСКОЙ БИТВЕ?



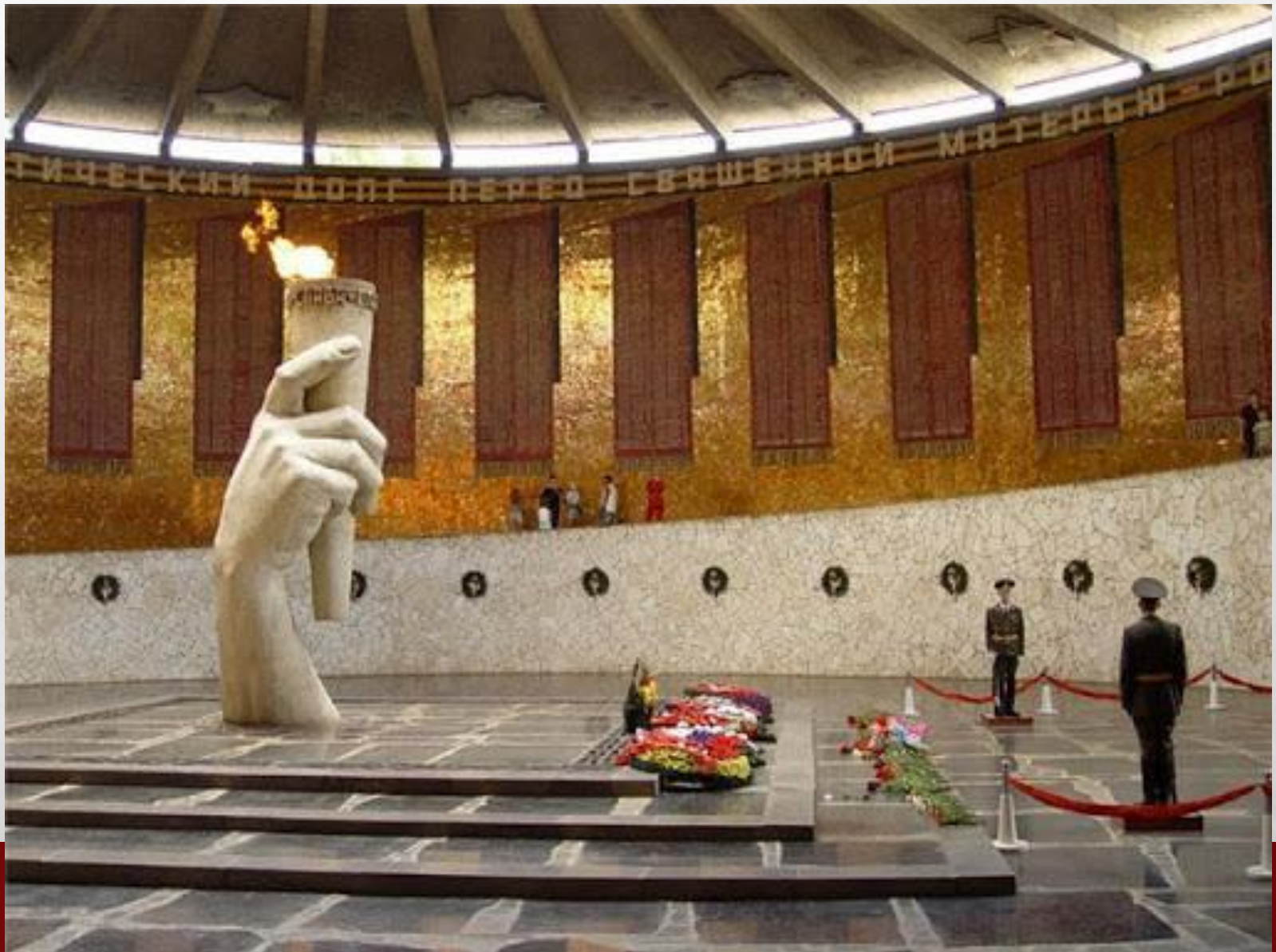
Тюменский областной Поисковый Центр



КАКОВЫ ПОТЕРИ ГЕРМАНИИ И СССР В СТАЛИНГРАДСКОЙ БИТВЕ?



Тюменский областной Поисковый Центр



ЧЕМ ИЗВЕСТЕН ДОМ ПАВЛОВА?



Тюменский областной Поисковый Центр



КАКОЙ ПАМЯТНИК БЫЛ ВОЗВЕДЕН НА МАМАЕВОМ КУРГАНЕ?



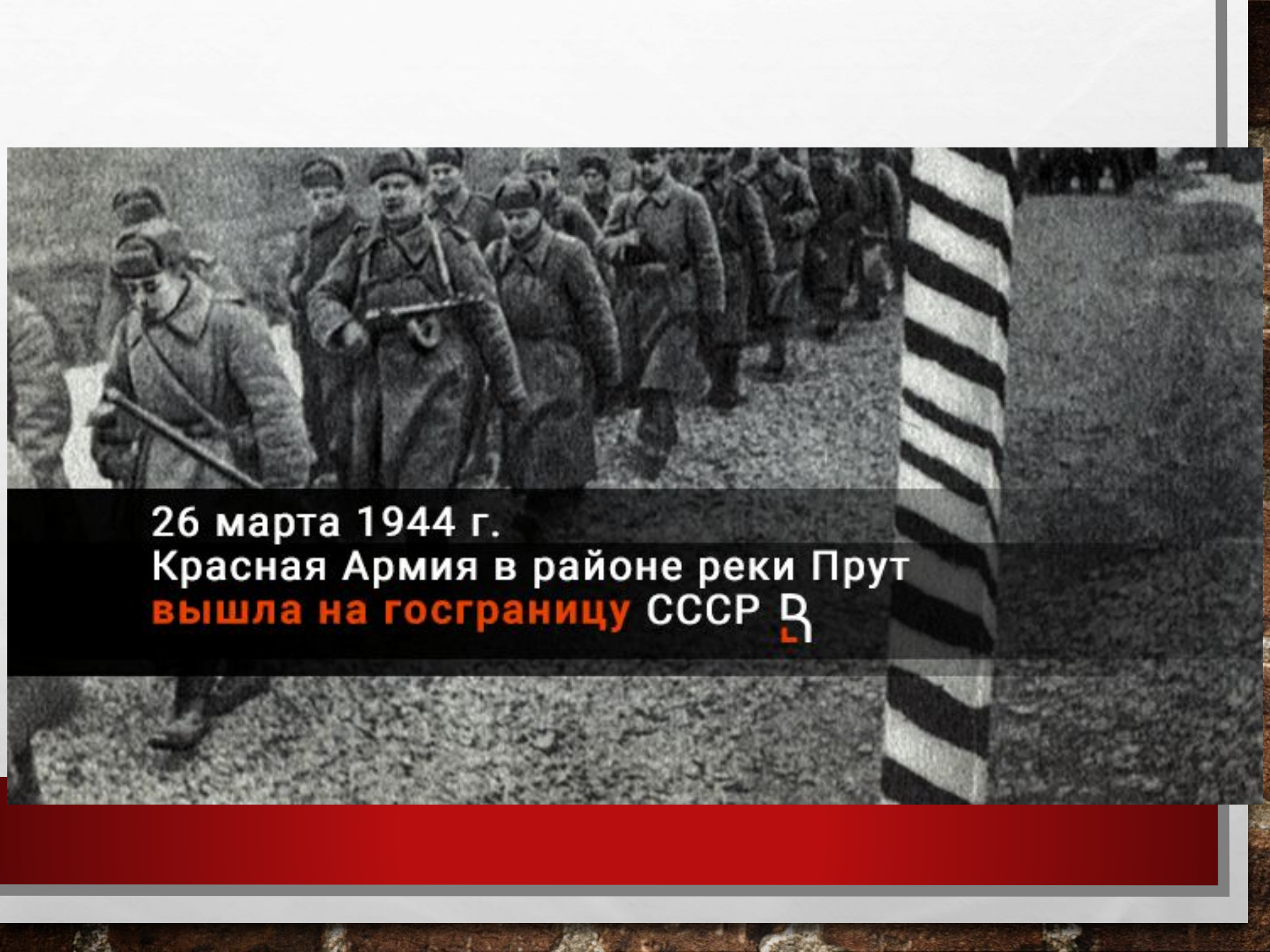
Тюменский областной Поисковый Центр




**КОГДА СССР ПОЛНОСТЬЮ
ОСВОБОДИЛ СВОИ ТЕРРИТОРИИ?**



Тюменский областной Поисковый Центр



26 марта 1944 г.
Красная Армия в районе реки Прут
вышла на госграницу СССР 

**КАКОГО РАССТОЯНИЕ ОТ МОСКВЫ
ДО БЕРЛИНА И ЗА СКОЛЬКО ЕГО
МОЖНО ПРЕОДОЛЕТЬ?**



Тюменский областной Поисковый Центр



ГЕОГРАФИЯ ВОЙНЫ

ОБЩАЯ ПЛОЩАДЬ ТЕАТРА БОЕВЫХ ДЕЙСТВИЙ
СОСТАВИЛА ОКОЛО 3 МЛН КМ²

ЛЕНИНГРАД

МОСКВА

Советские войска прошли около 2000 км
с востока на запад

Продвижение немецких войск от
границы СССР до Волги — 1500 км

БЕРЛИН

СТАЛИНГРАД

КТО ВОДРУЗИЛ ЗНАМЯ ПОБЕДЫ НАД РЕЙХСТАГОМ?



Тюменский областной Поисковый Центр



ПОЧЕМУ ДЕНЬ ПОБЕДЫ ОТМЕЧАЮТ 9 МАЯ?



Тюменский областной Поисковый Центр

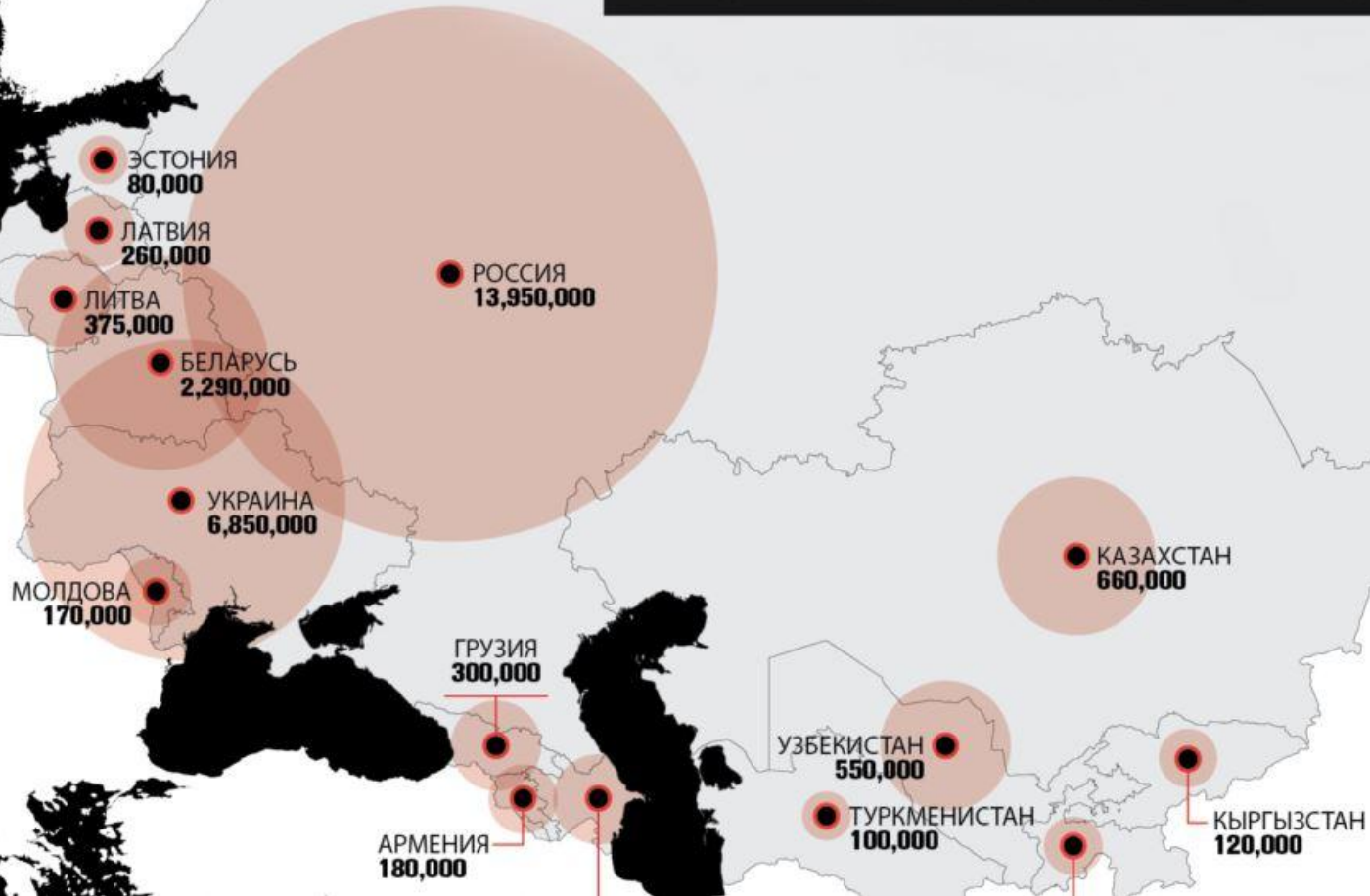


**СКОЛЬКО НАШИХ
СООТЕЧЕСТВЕННИКОВ ПОГИБЛО В
ГОДЫ ВЕЛИКОЙ ОТЕЧЕСТВЕННОЙ
ВОЙНЫ?**



Тюменский областной Поисковый Центр

Число погибших со стороны СССР в Великой Отечественной войне



КОЛИЧЕСТВО ЖЕРТВ СРЕДИ МИРНОГО НАСЕЛЕНИЯ?



Тюменский областной Поисковый Центр

Более 16,5 млн. убитых мирных граждан.

Миллионы угнанных в рабство.

Республики	Мирное население	в том числе дети
РСФСР	5 590 794	18 992
Украинская ССР	3 091 987	73 887
Белорусская ССР	1 563 405	150 886
Латвийская ССР	402 000	47 831
Литовская ССР	510 561	12 447
Эстонская ССР	80 593	данных нет
Молдавская ССР	70 000	21
ИТОГО	11 309 340	306 944

ЧТО ТАКОЕ ЛАГЕРЯ СМЕРТИ?



Тюменский областной Поисковый Центр



**КАКИЕ КУЛЬТУРНЫЕ ПОТЕРИ
ПОНЕС СССР?
КАКИМ ОБРАЗОМ ПЫТАЛИСЬ
СПАСТИ КУЛЬТУРНЫЕ ЦЕННОСТИ?**



Тюменский областной Поисковый Центр

