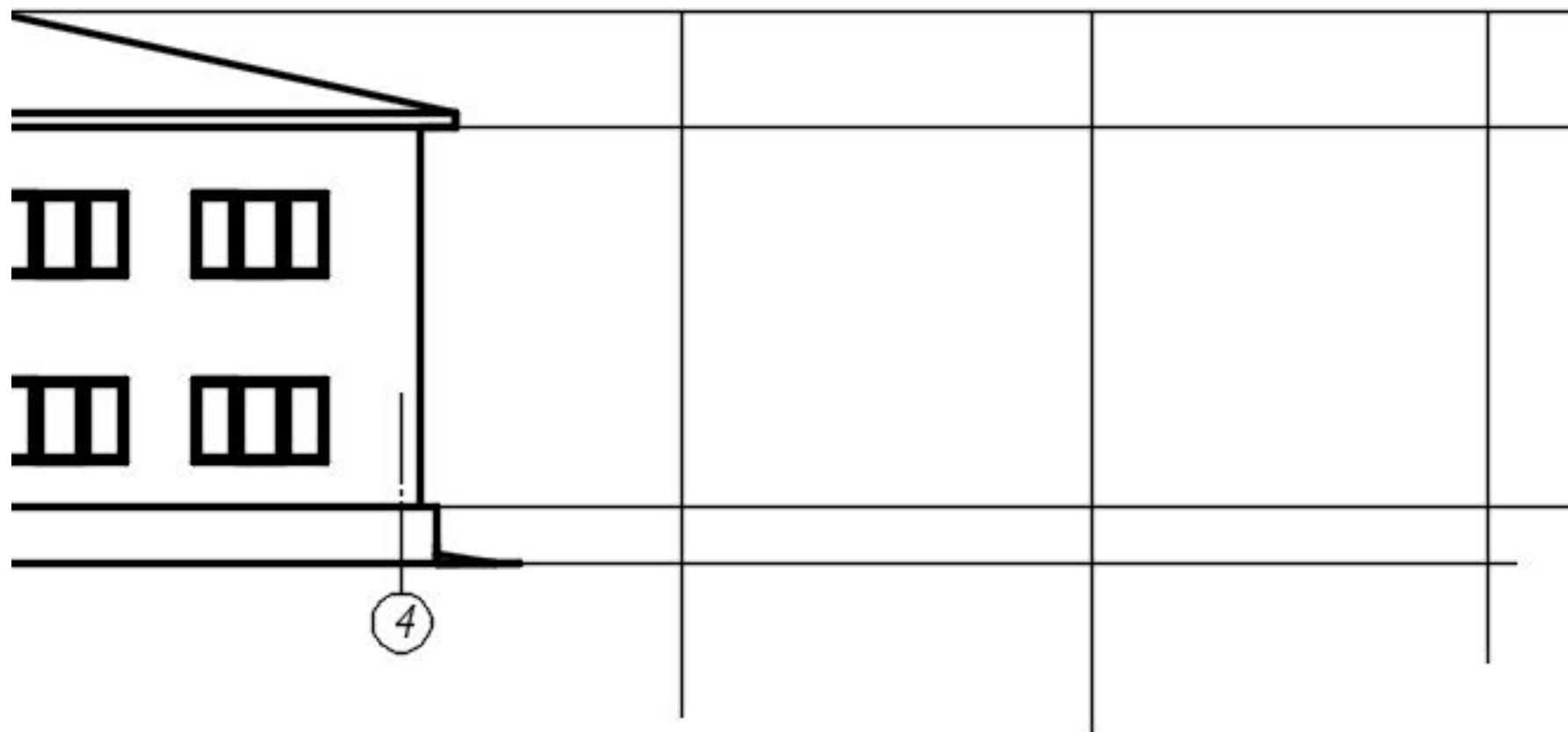
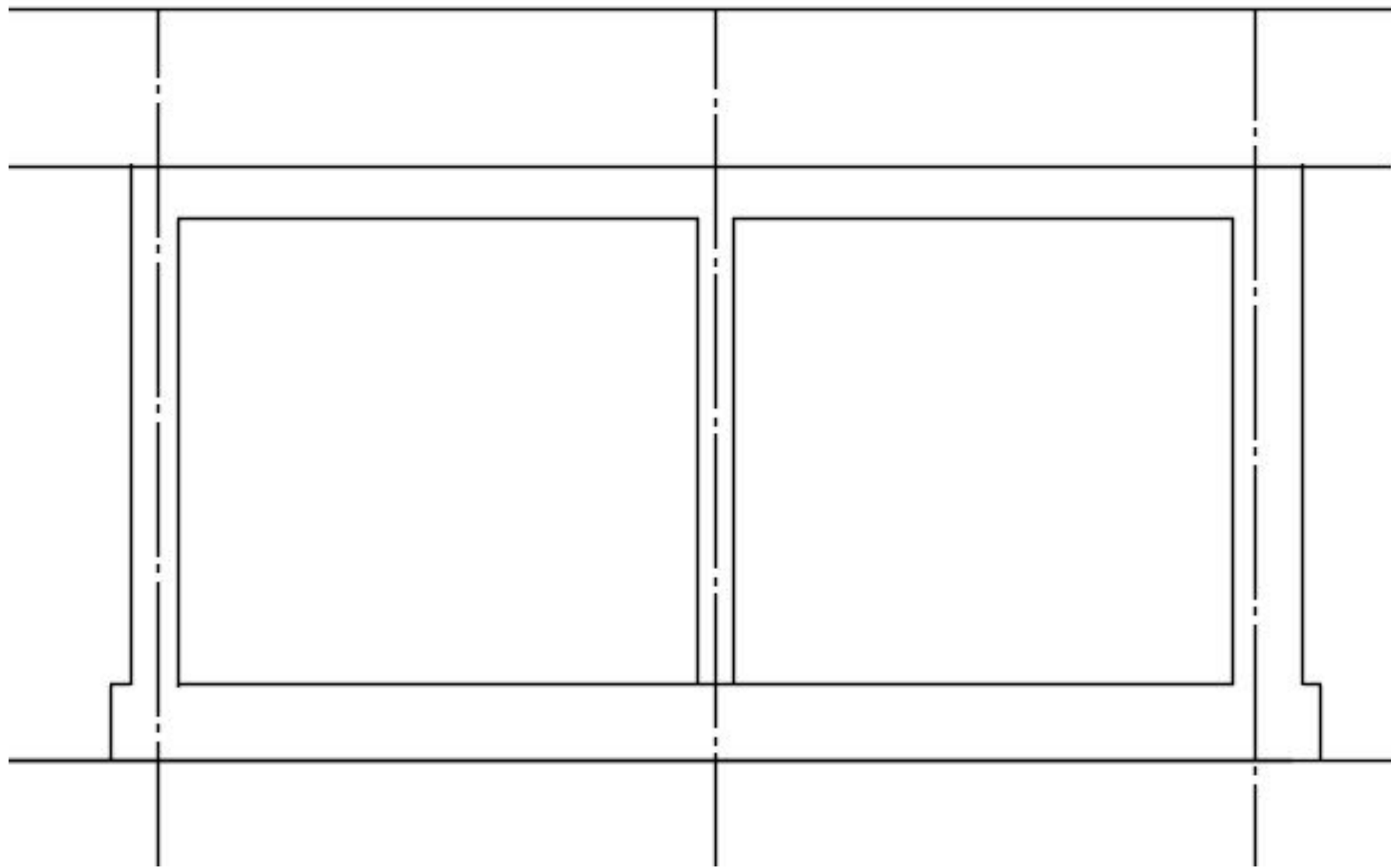


# Построение разреза здания

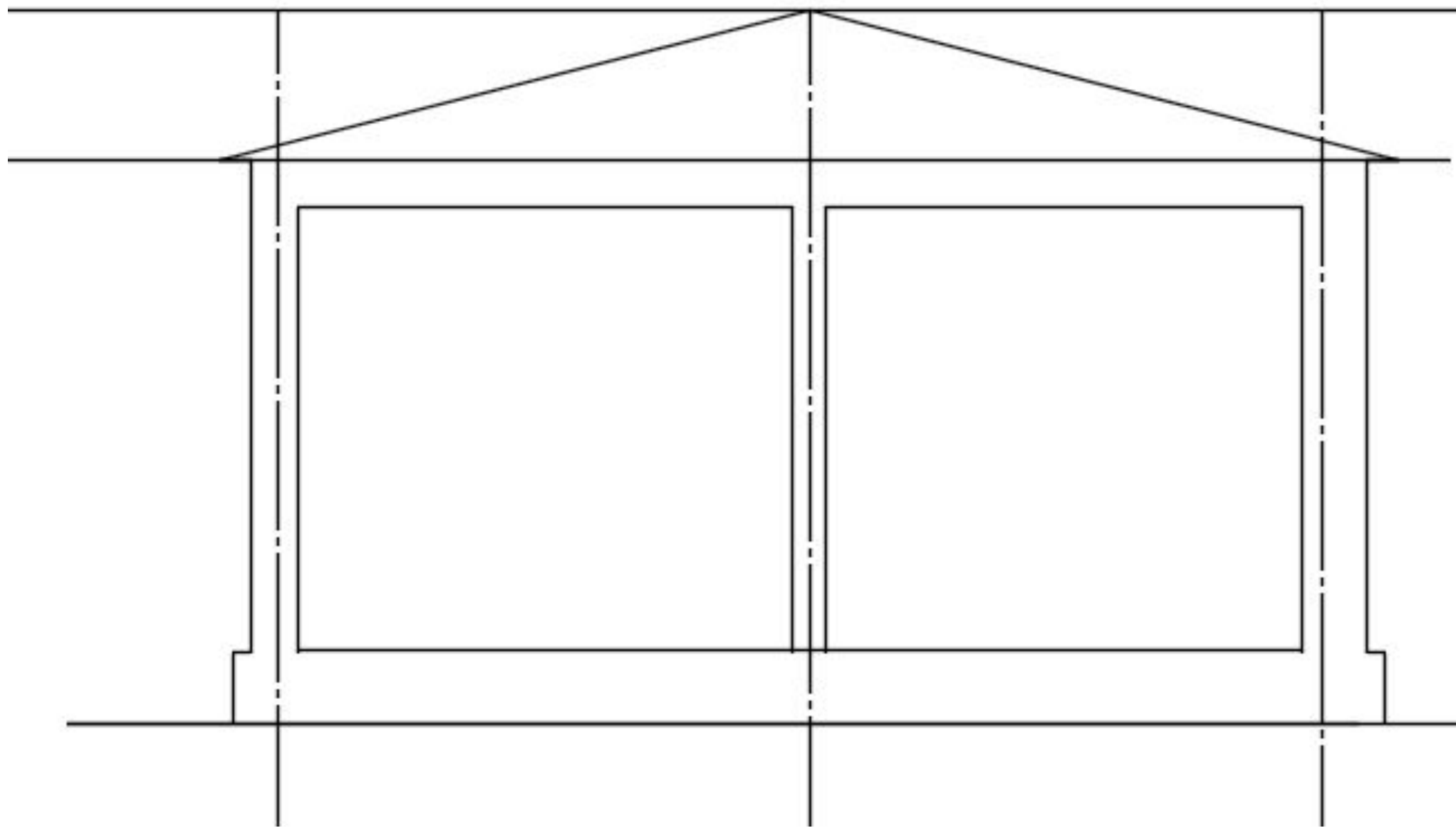
- У вас на чертеже должны быть отмечены границы разреза по вертикали и горизонтали
- Проведите также внутри нулевую линию и уровень карниза крыши, внутреннюю осевую линию



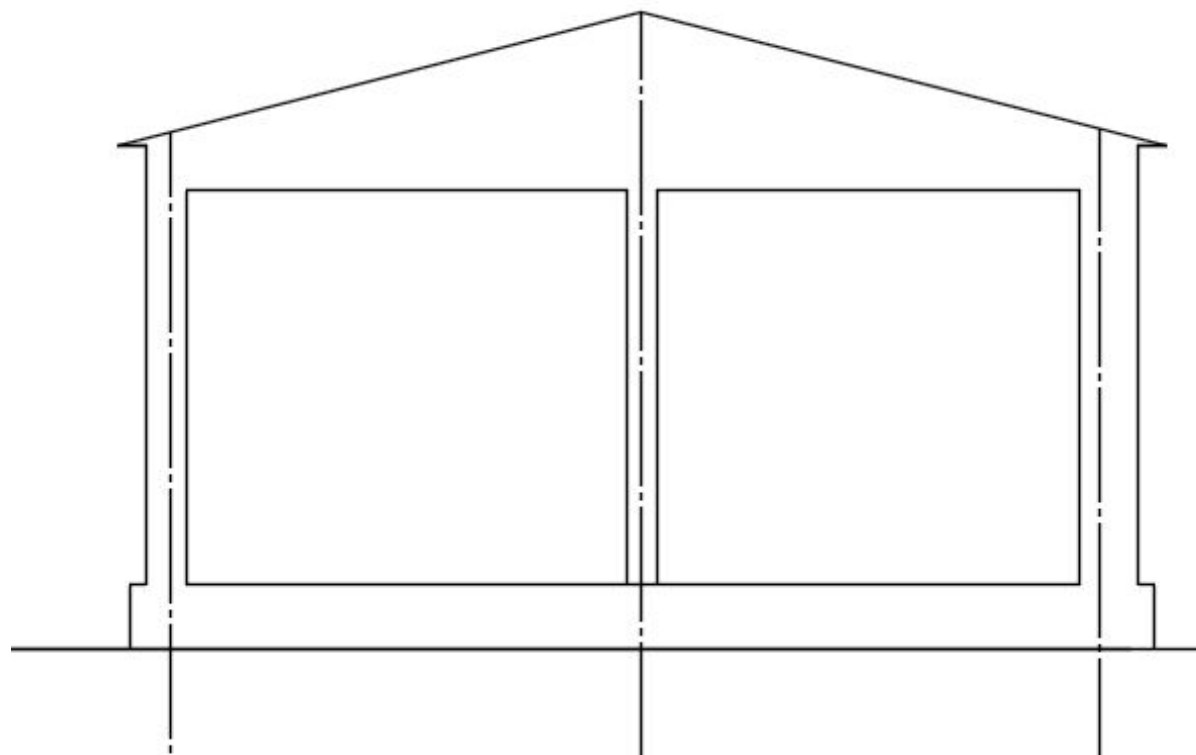
- На осевые линии наложите контуры внешних и внутренних стен (размеры берете с плана этажа), провести уровень потолка 2 этажа



- Вычерчиваем контур крыши – по бокам выступ на 500 мм, верхняя точка конька известна

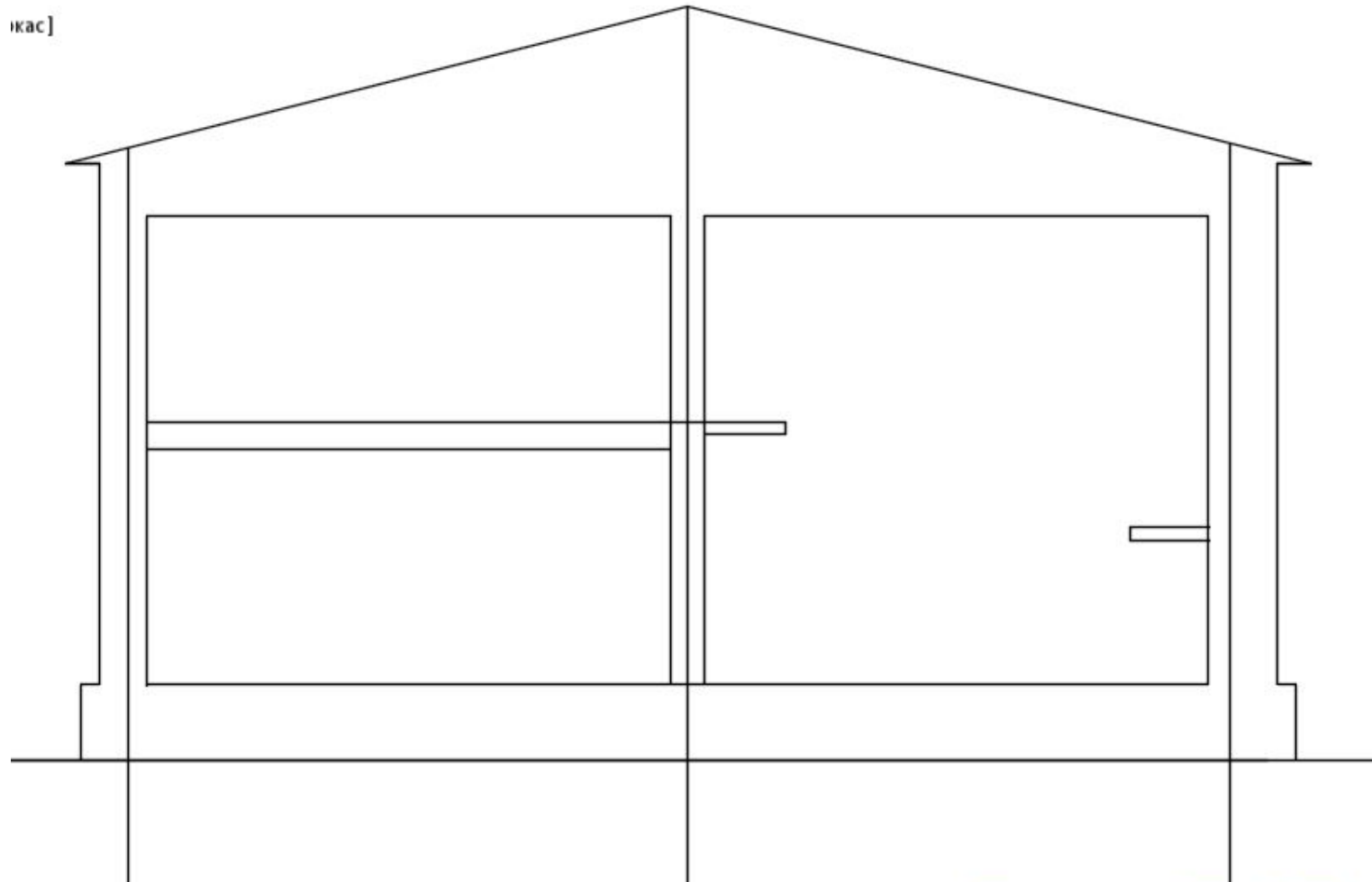


- Сразу убираем линии построения





- Внутри проводим уровень пола 2 этажа, толщину плиты перекрытия, показываем лестничную плиту



- Покажите контур лестницы (высота перил – 800 мм)

