

***Рентгеноанатомия  
органов грудной  
ПОЛОСТИ***

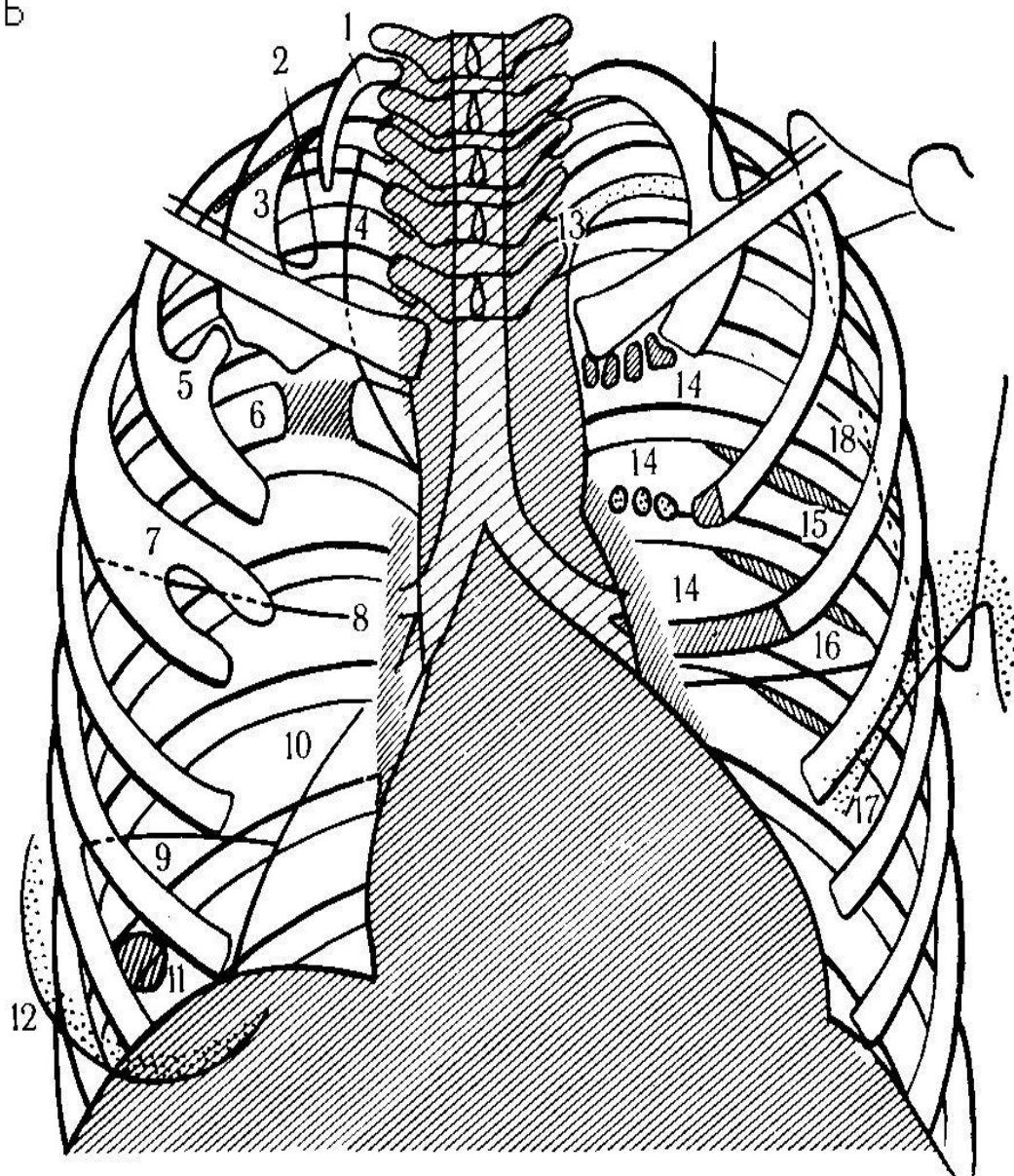
*Обзорная рентгенограмма органов грудной клетки*





## СТРУКТУРЫ, КОТОРЫЕ МОЖНО ПРИНЯТЬ ЗА ПАТОЛОГИЮ:

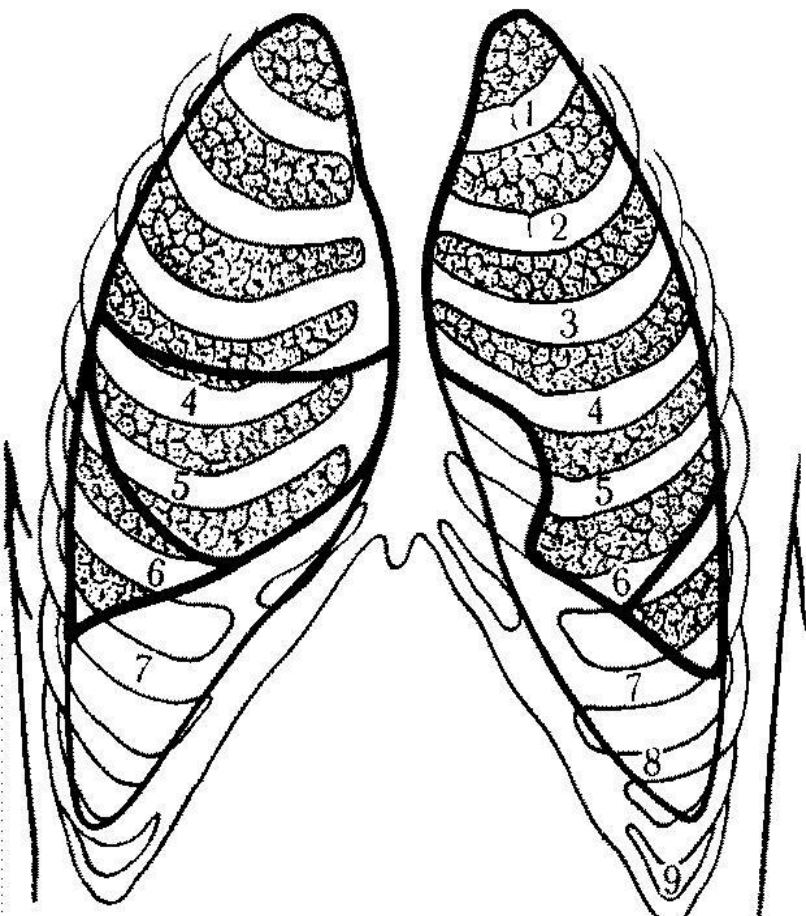
- 1 - шейное ребро
- 2 - грудино-ключично-сосцевидная мышца
- 3 - сопровод. полоски 1-2 ребер
- 4 - доля непарной вены
- 5 - костная перемычка 1-2 ребер
- 6 - плотная перемычка 5-6 ребер
- 7 - раздвоение ребра
- 8 - горизонтальная междолевая щель
- 9 - добавочная щель нижней доли
- 10 - околосердечная доля
- 11 - сосок
- 12 - молочная железа
- 13 - подключичная артерия
- 14 - обызвествление хряща ребер
- 15 - реберный желоб
- 16 - добавочная щель язычковой доли
- 17 - большая грудная мышца
- 18 - лопатка



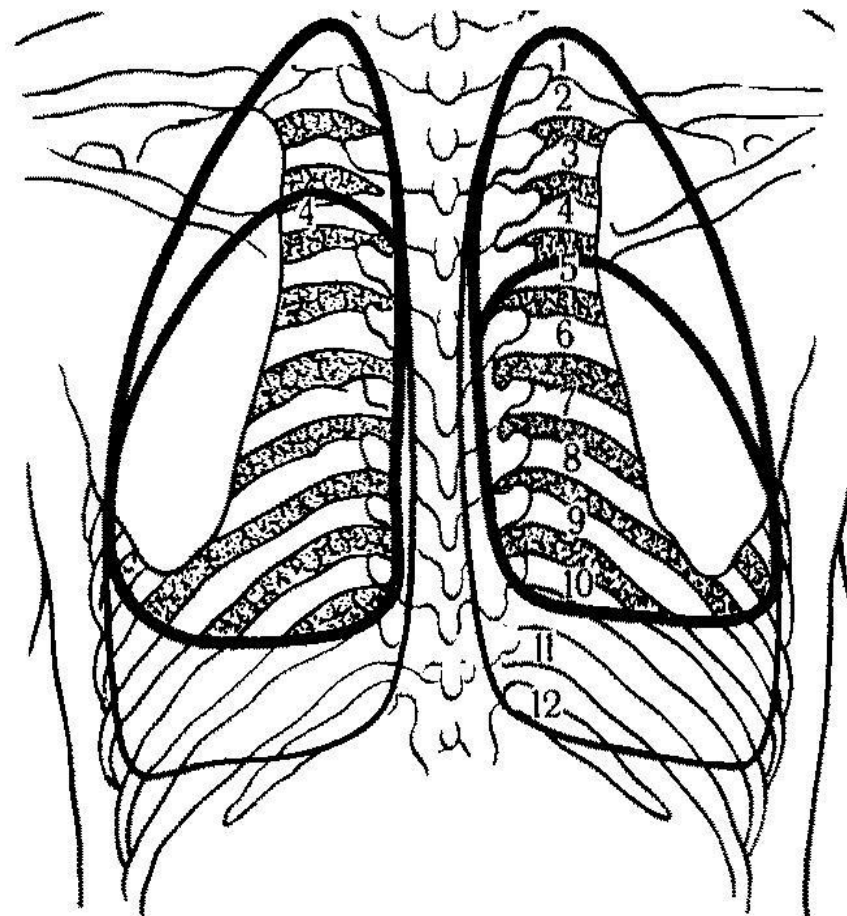
# Топография долей легких

## ТОПОГРАФИЯ ДОЛЕЙ ЛЕГКИХ

прямая передняя проекция



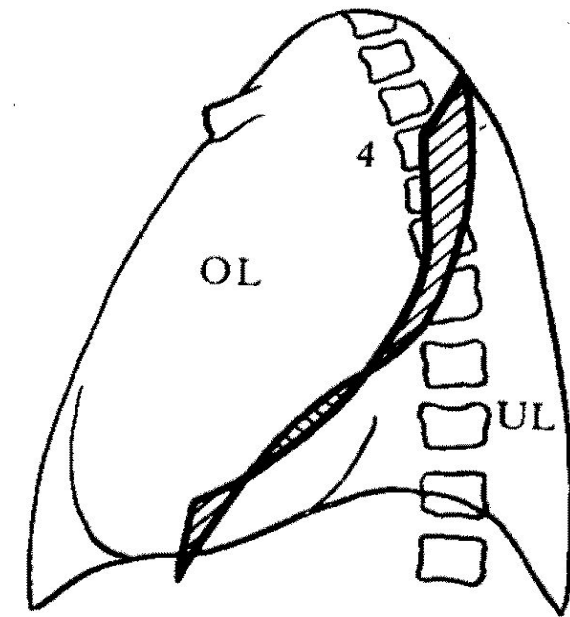
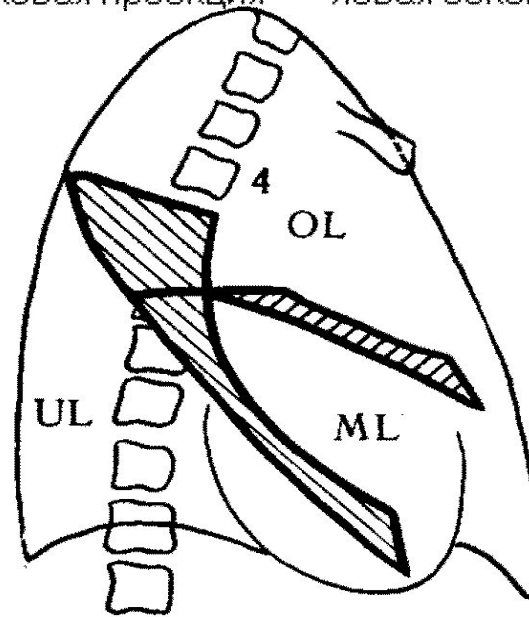
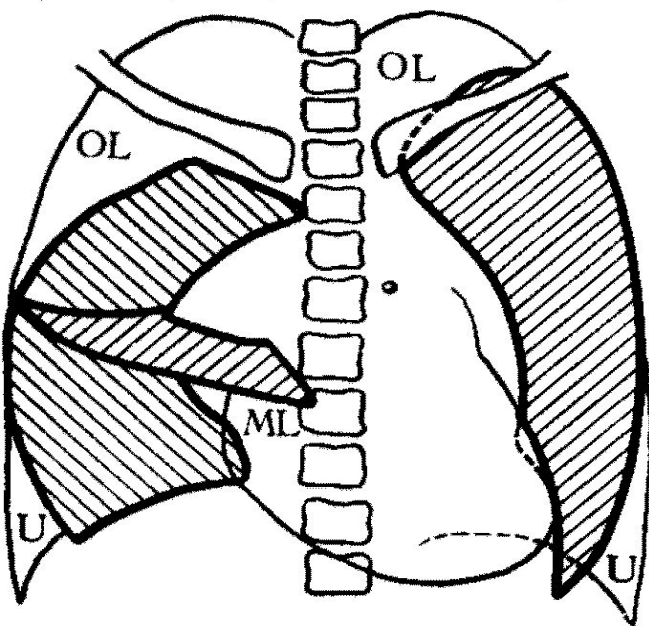
прямая задняя проекция



прямая проекция

правая боковая проекция

левая боковая проекция



### ПРОЕКЦИИ МЕЖДОЛЕВЫХ ЩЕЛЕЙ

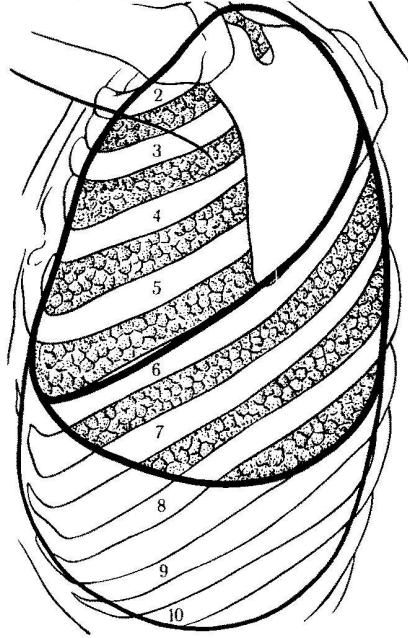
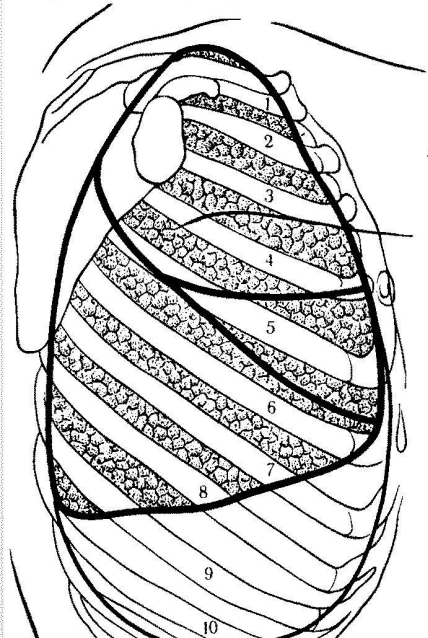
OL - верхняя доля,

UL - нижняя доля,

ML - средняя доля

правая боковая проекция

левая боковая проекция

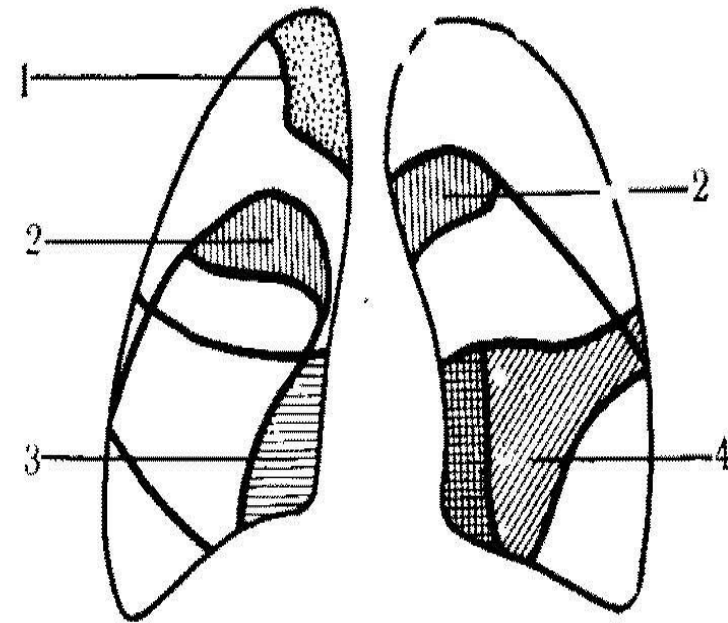
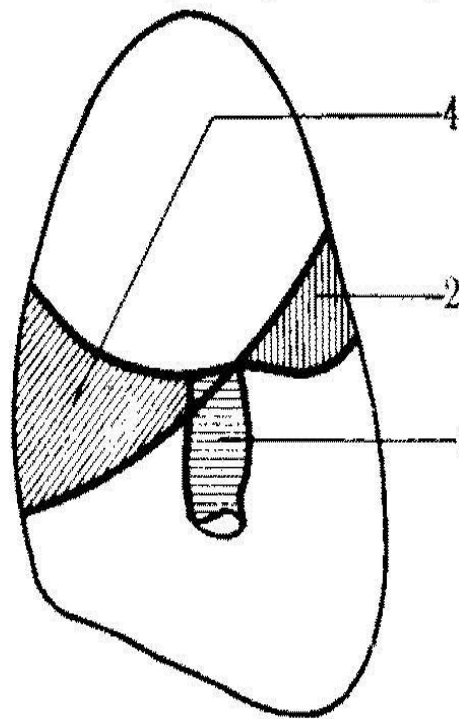
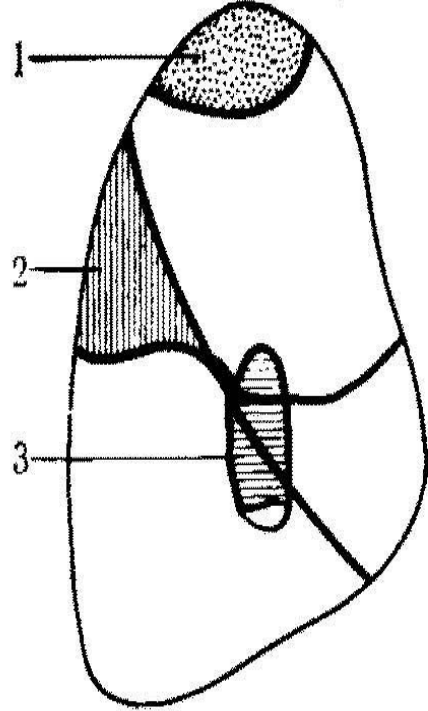


# ДОБАВОЧНЫЕ ДОЛИ ЛЕГКИХ

правая боковая проекция

левая боковая проекция

прямая передняя проекция

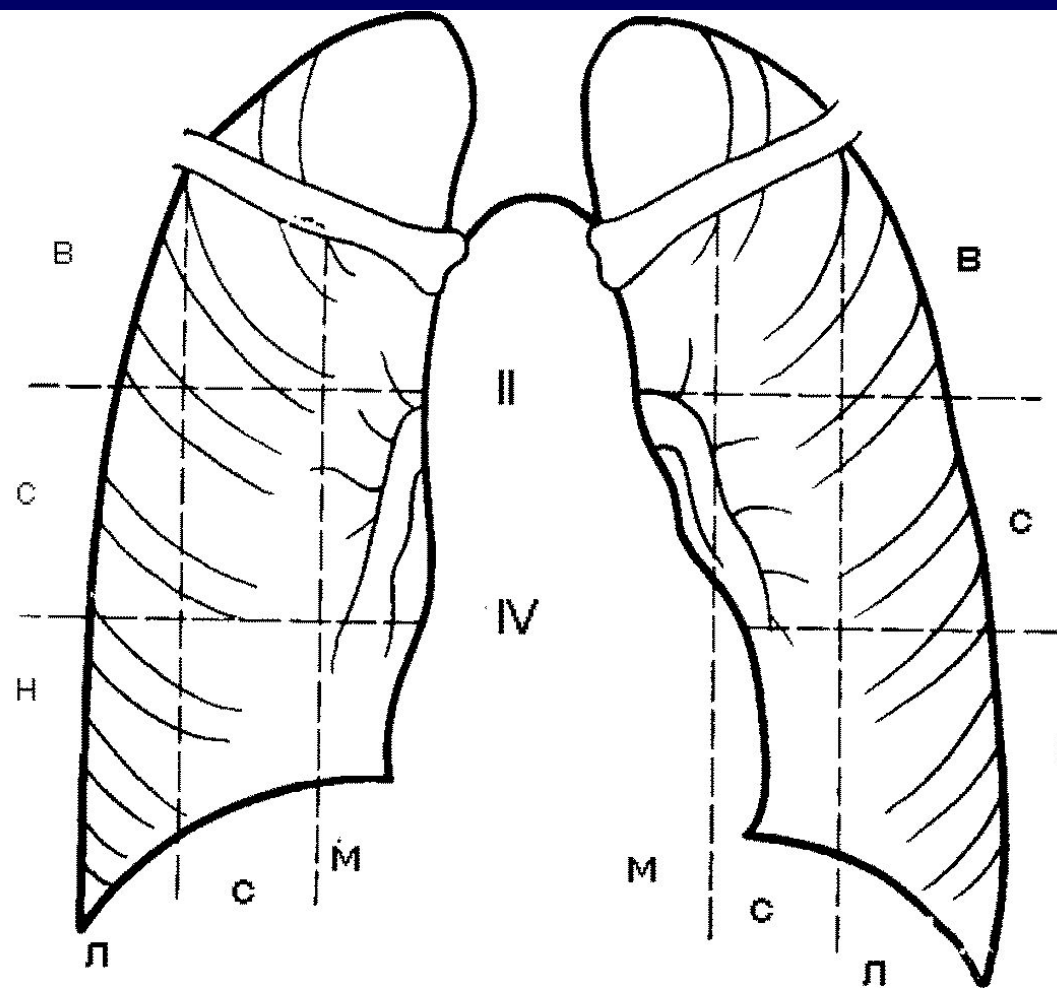


1 - доля непарной вены; 2 - задняя доля; 3 - околосердечная доля; 4 - язычковая доля

## ДЕЛЕНИЕ ЛЕГОЧНЫХ ПОЛЕЙ

В - верхний пояс  
С - средний пояс  
Н - нижний пояс

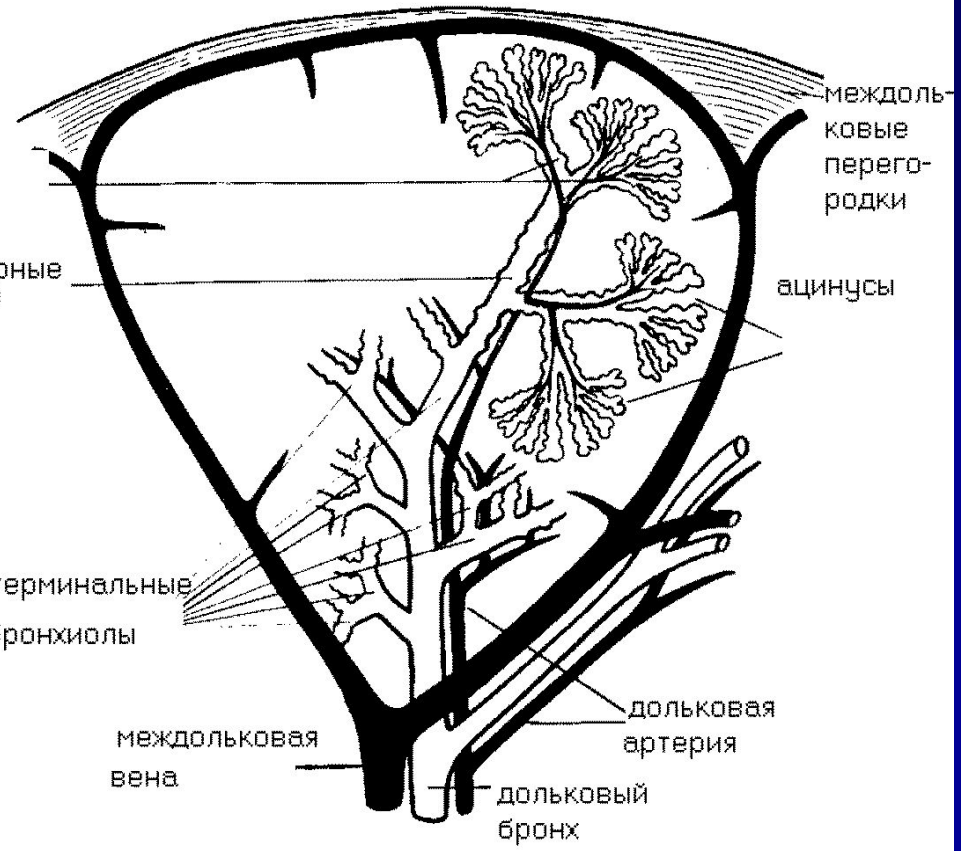
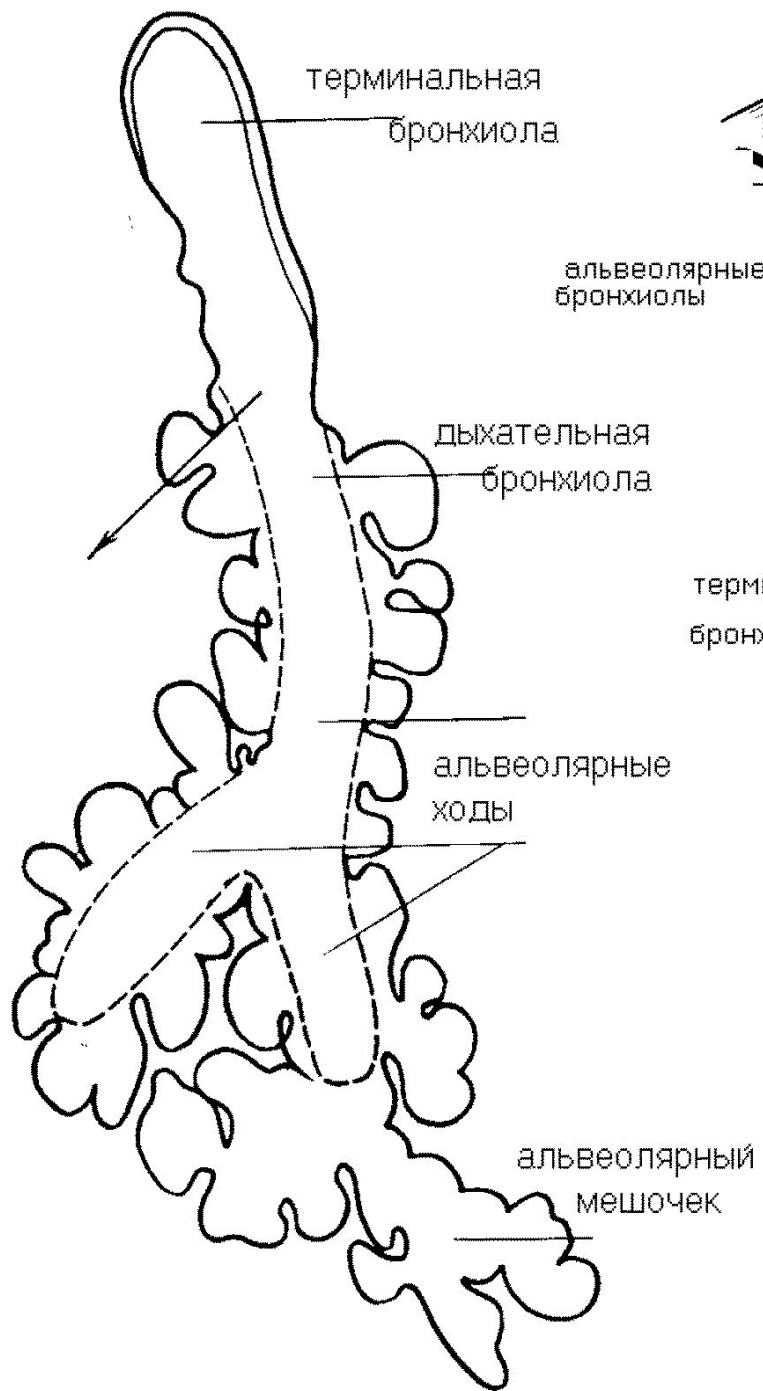
М - медиальная зона  
С - средняя зона  
Л - латеральная зона



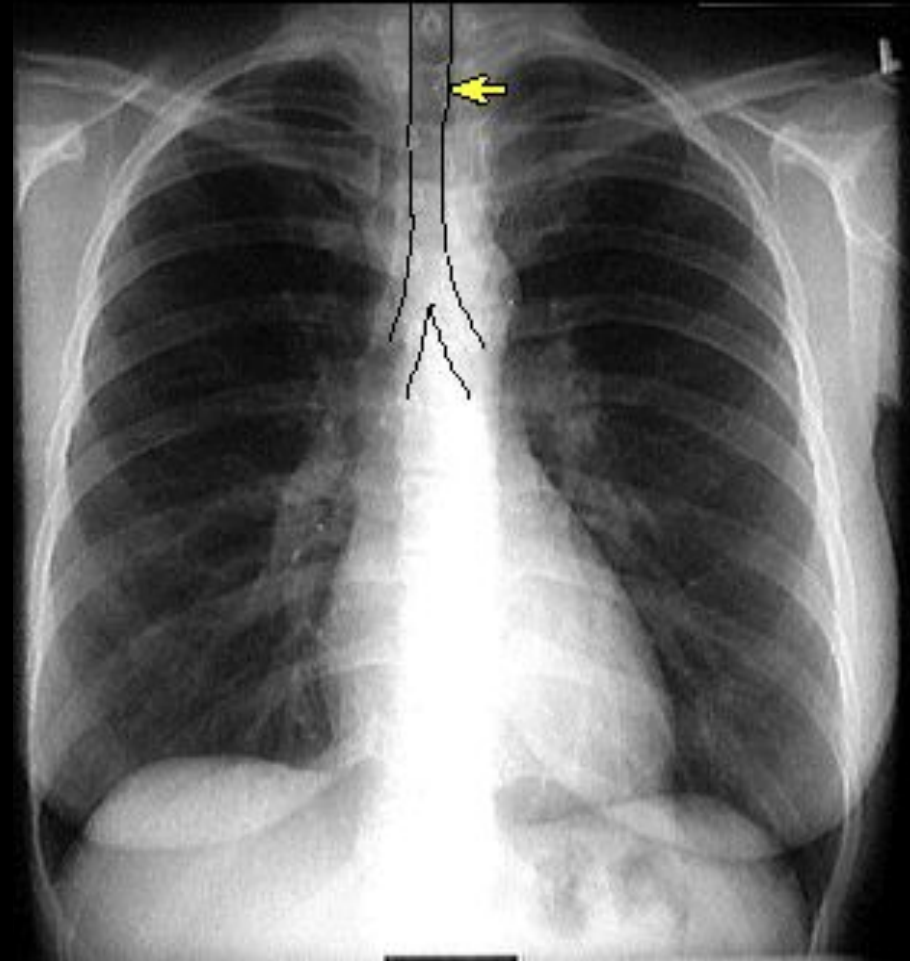
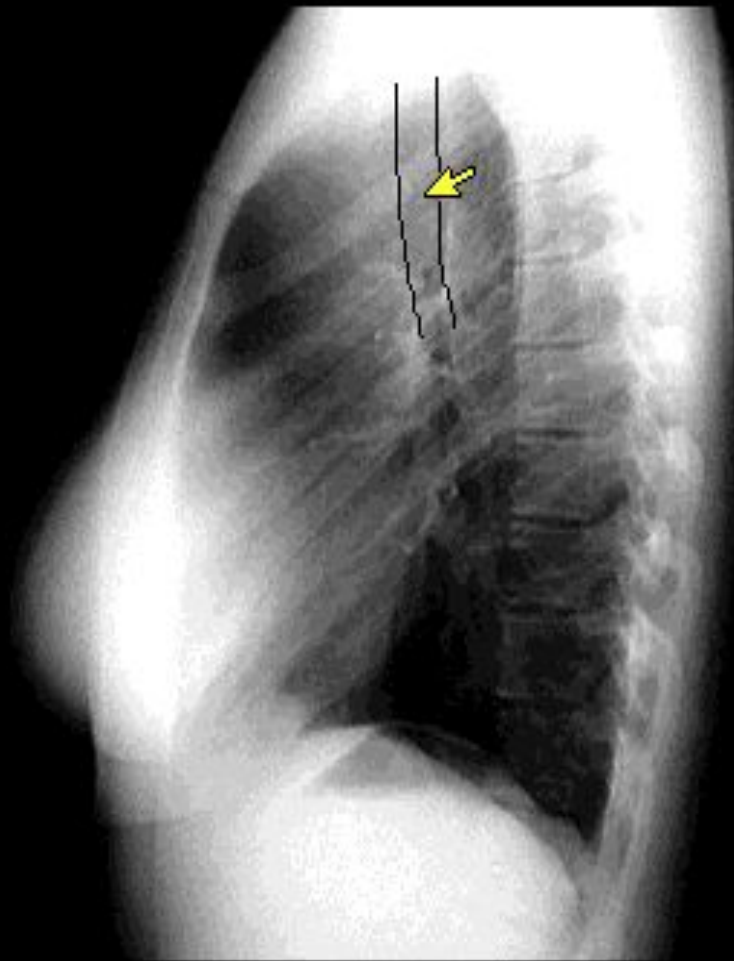


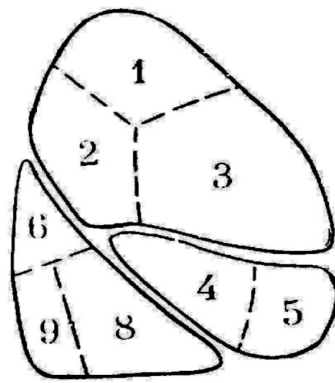
# Строение дыхательного дерева

# Строение легочной дольки

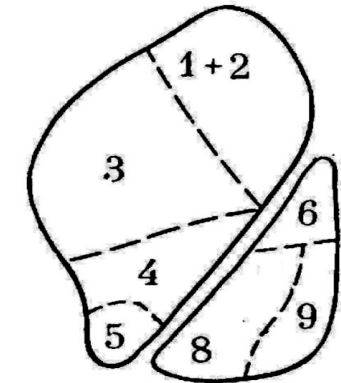
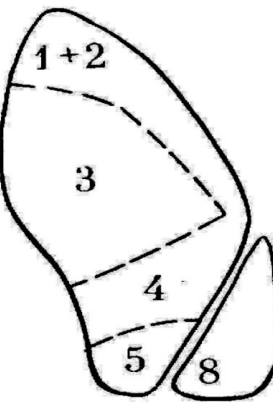
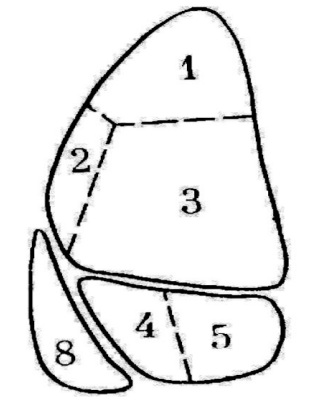


# Трахея и бронхи

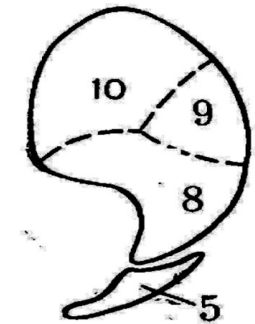
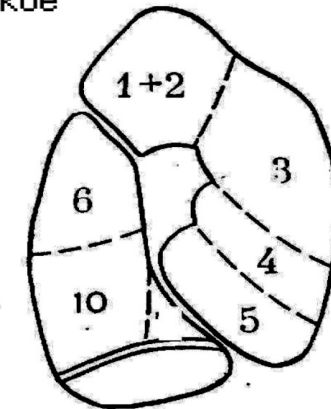
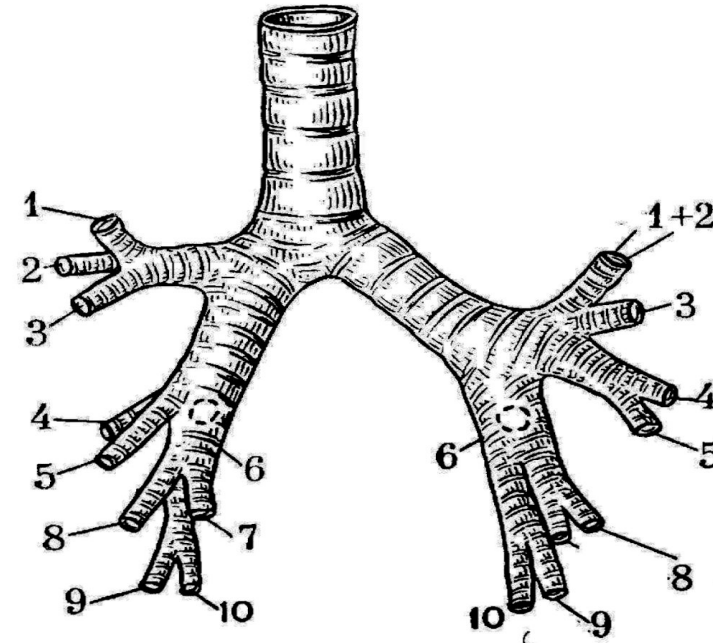
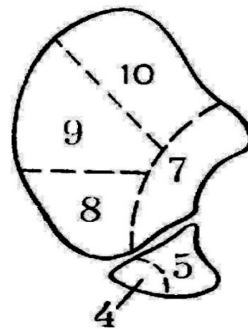
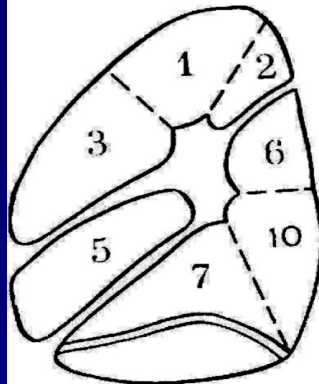




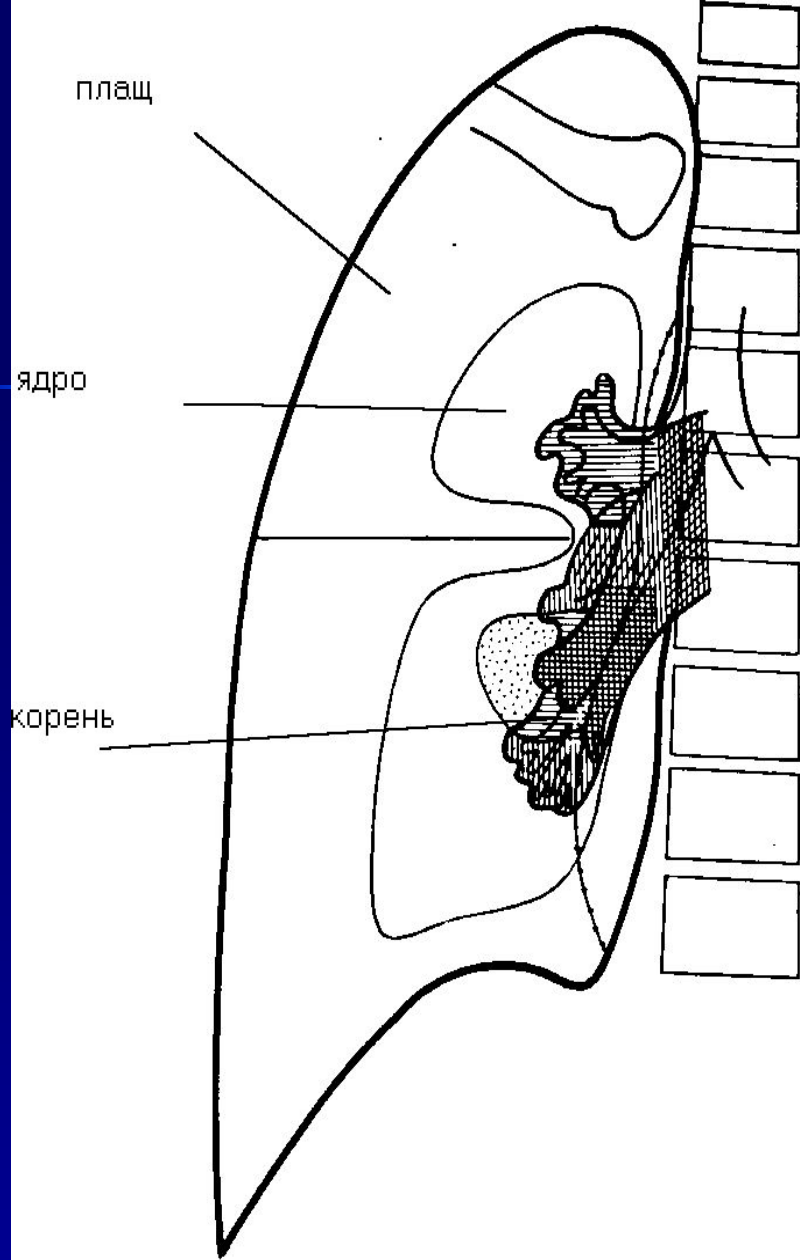
правое легкое



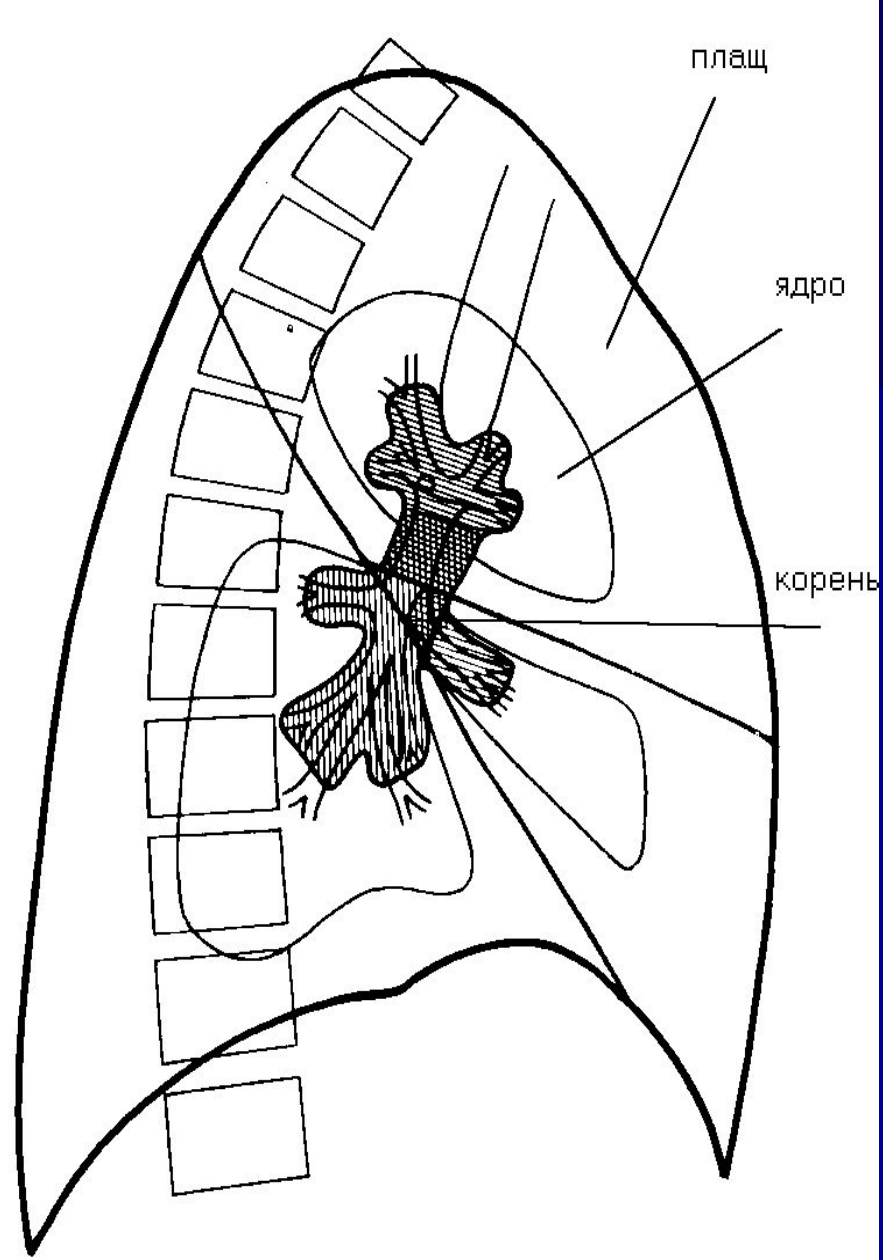
левое легкое



1 - верхушечный; 2 - задний; (1-2 - верхушечно-задний слева); 3 - передний;  
 4 - наружный (верхнеязычковый слева); 5 - внутренний (нижнеязычковый слева);  
 6 - верхнебазальный; 7 - внутреннебазальный (слева нет); 8 - переднебазальный;  
 9 - наружнобазальный; 10 - заднебазальный



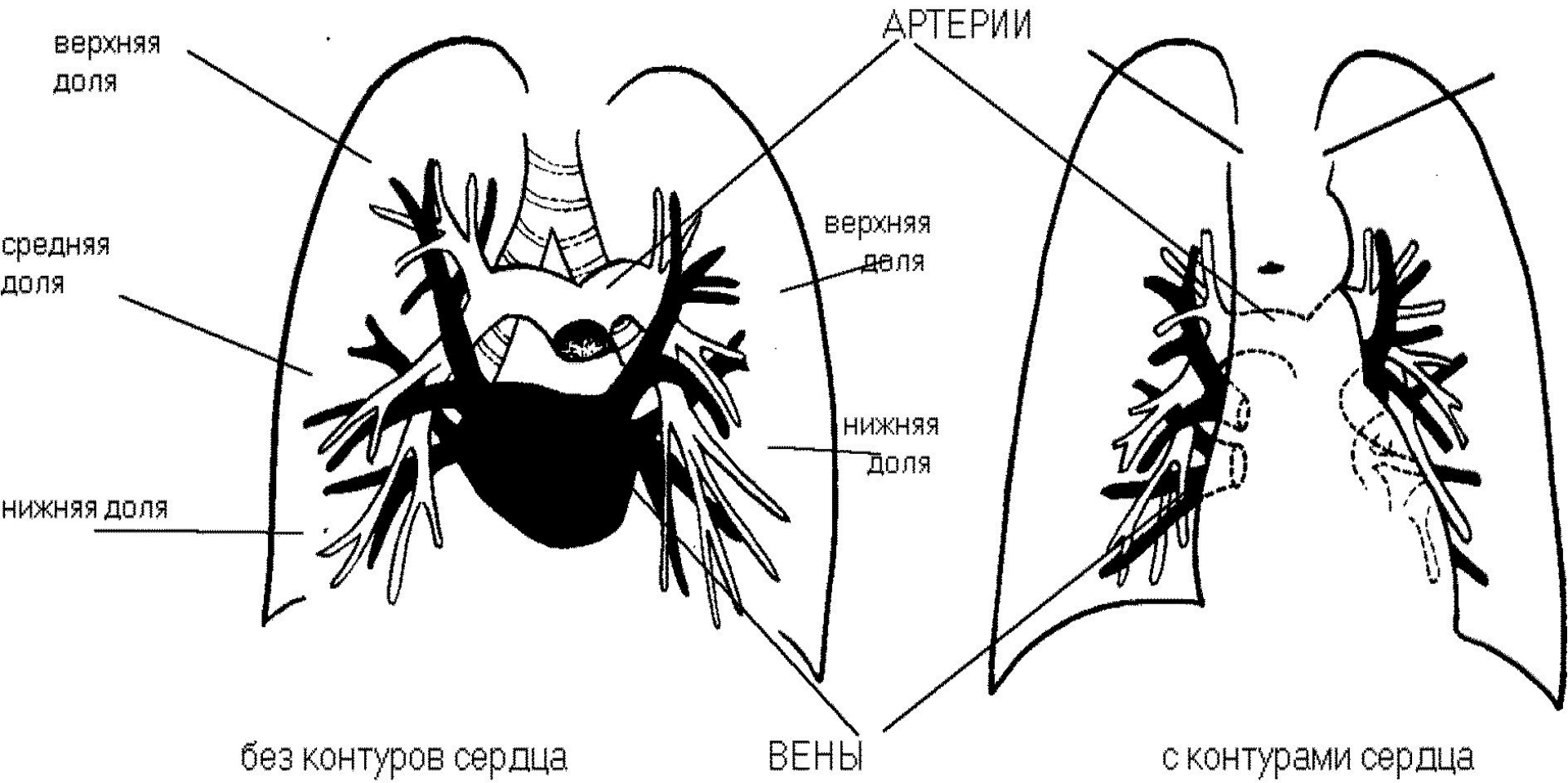
прямая проекция



правая боковая проекция

ДЕЛЕНИЕ ЛЕГКОГО НА КОРНЕВОЙ, ЯДЕРНЫЙ И ПЛАЩЕВОЙ ОТДЕЛЫ

# СХЕМА ЛЕГОЧНЫХ АРТЕРИЙ И ВЕН

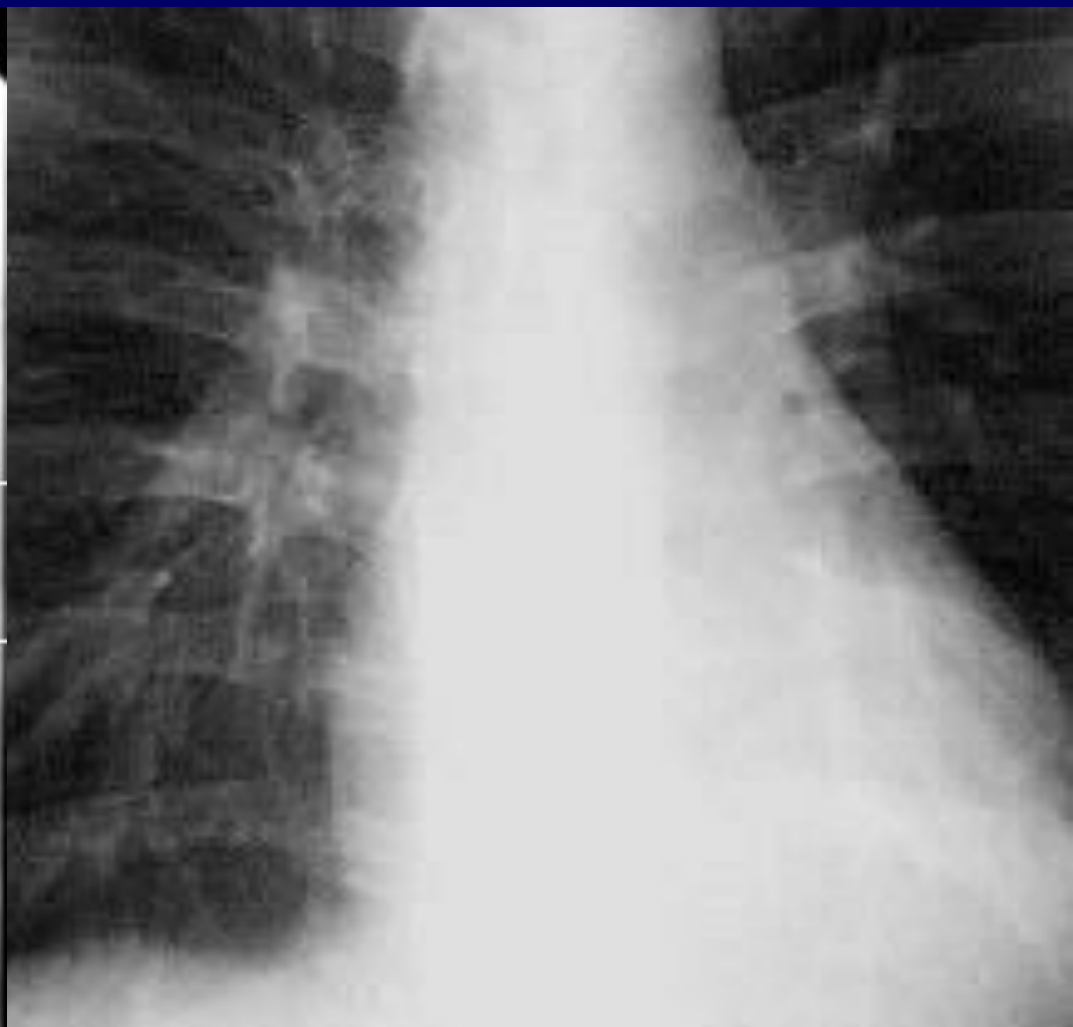
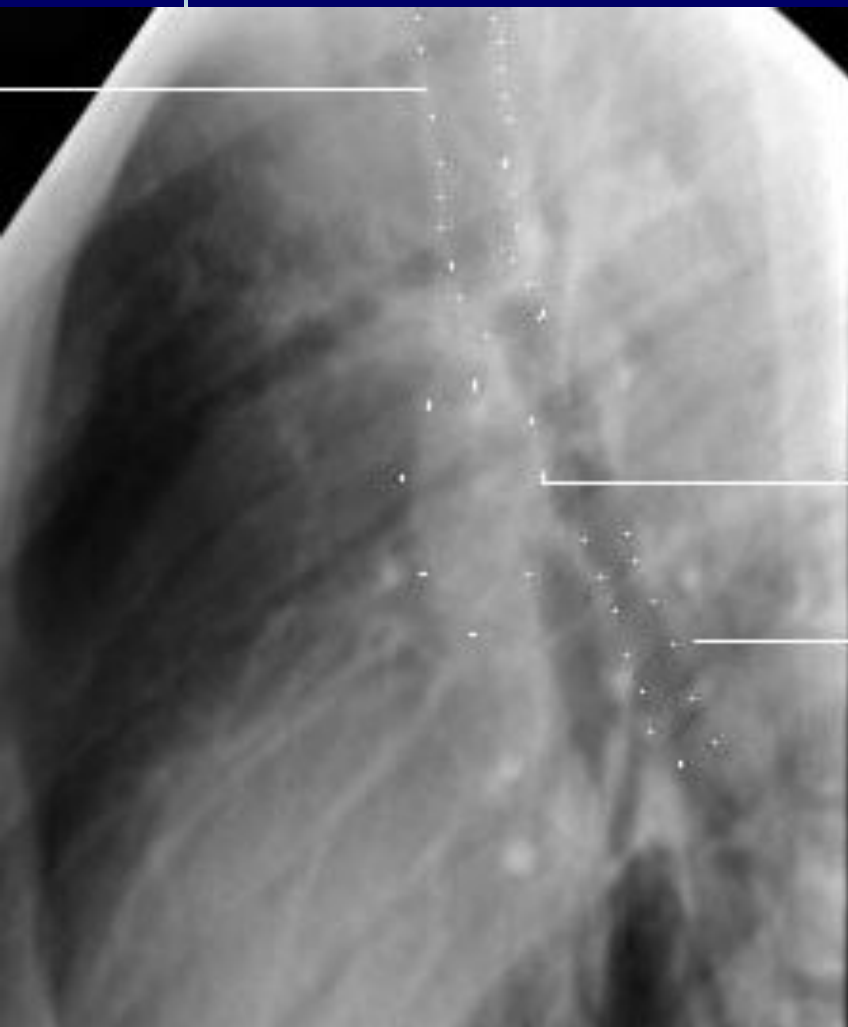


*Изображение легочных артерий на ангиопульмонограмме*

—  
SPECIALDIAGNOSTI



# *Изображение корней легких*



*Изображение легочного рисунка*





СХЕМА ЛИМФАТИЧЕСКИХ УЗЛОВ СРЕДОСТЕНИЯ

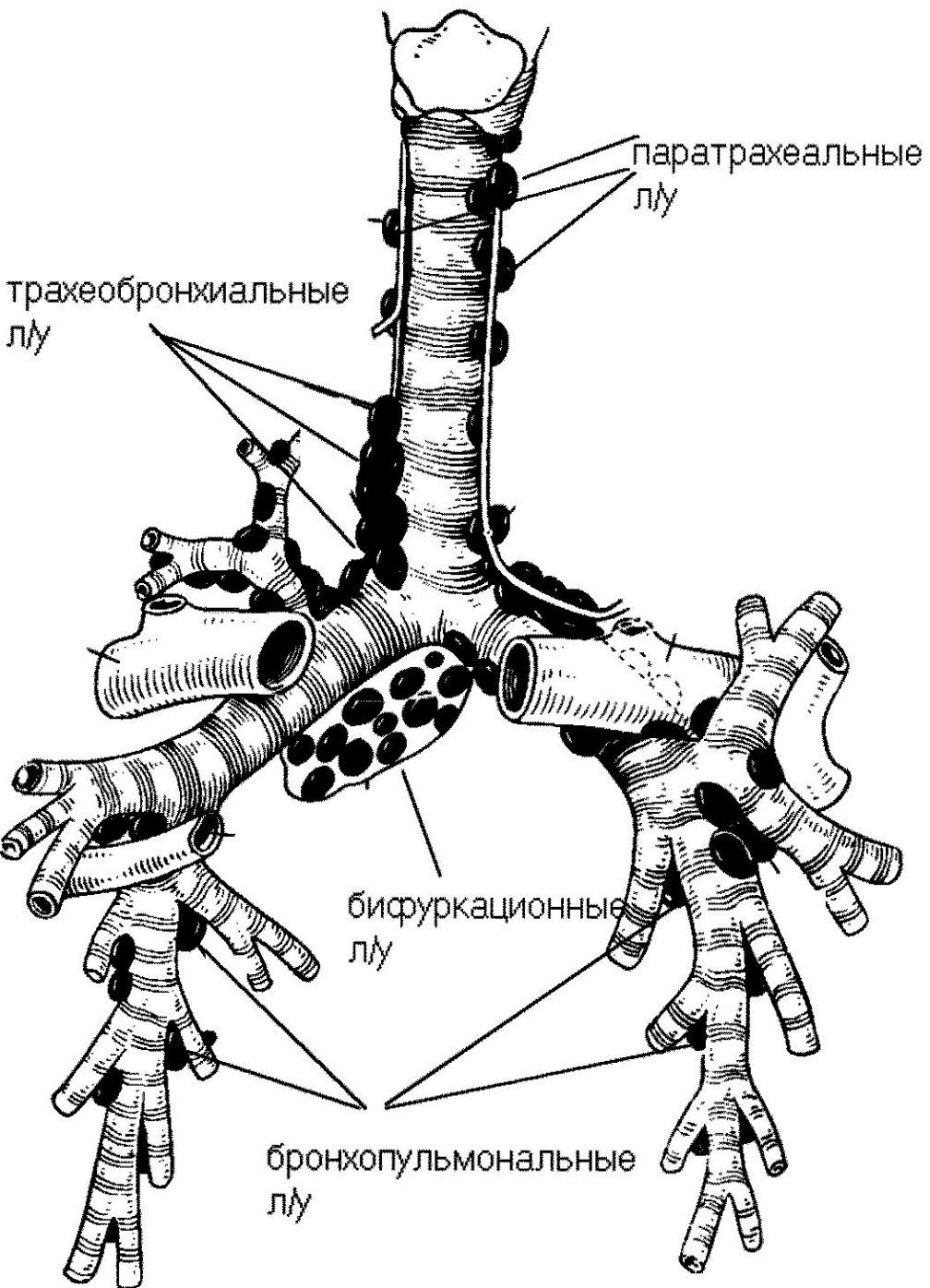
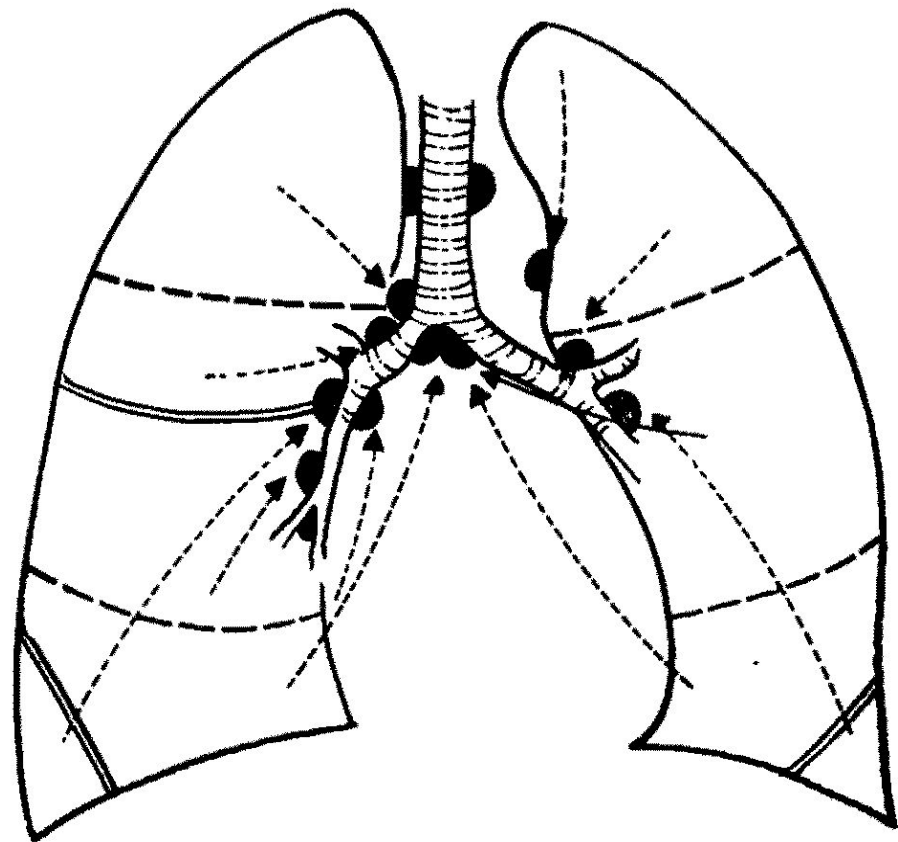
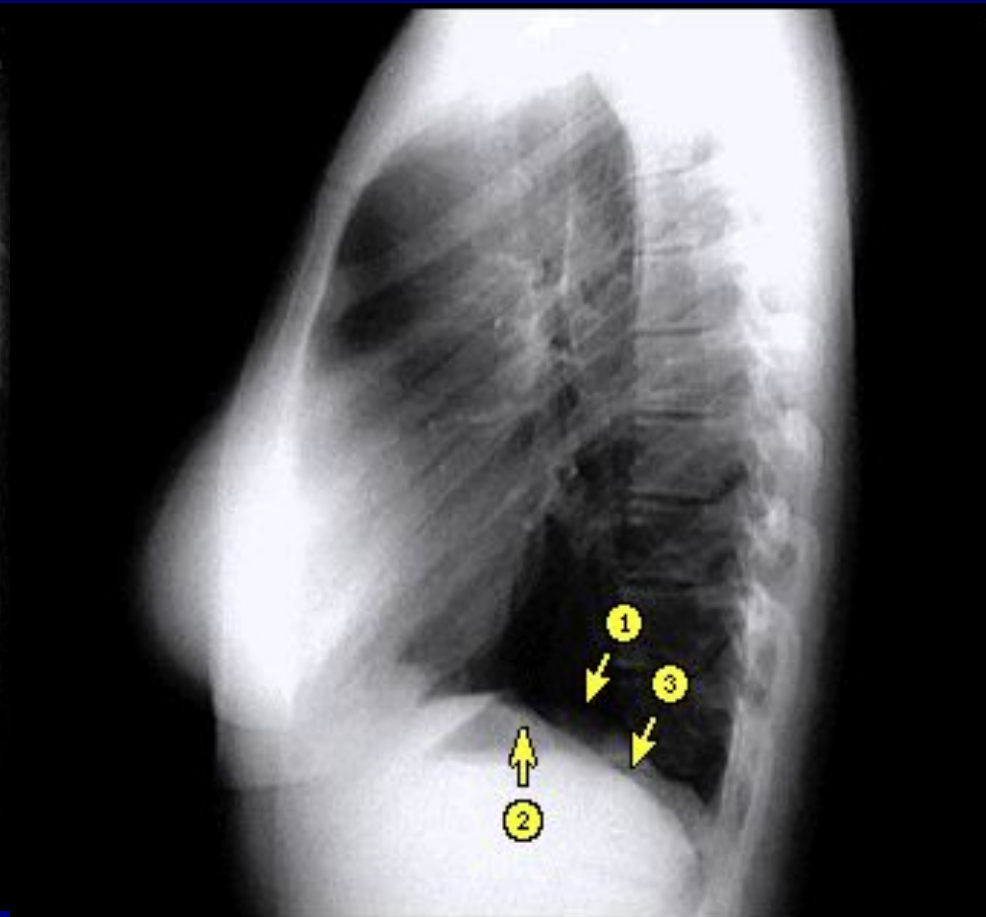
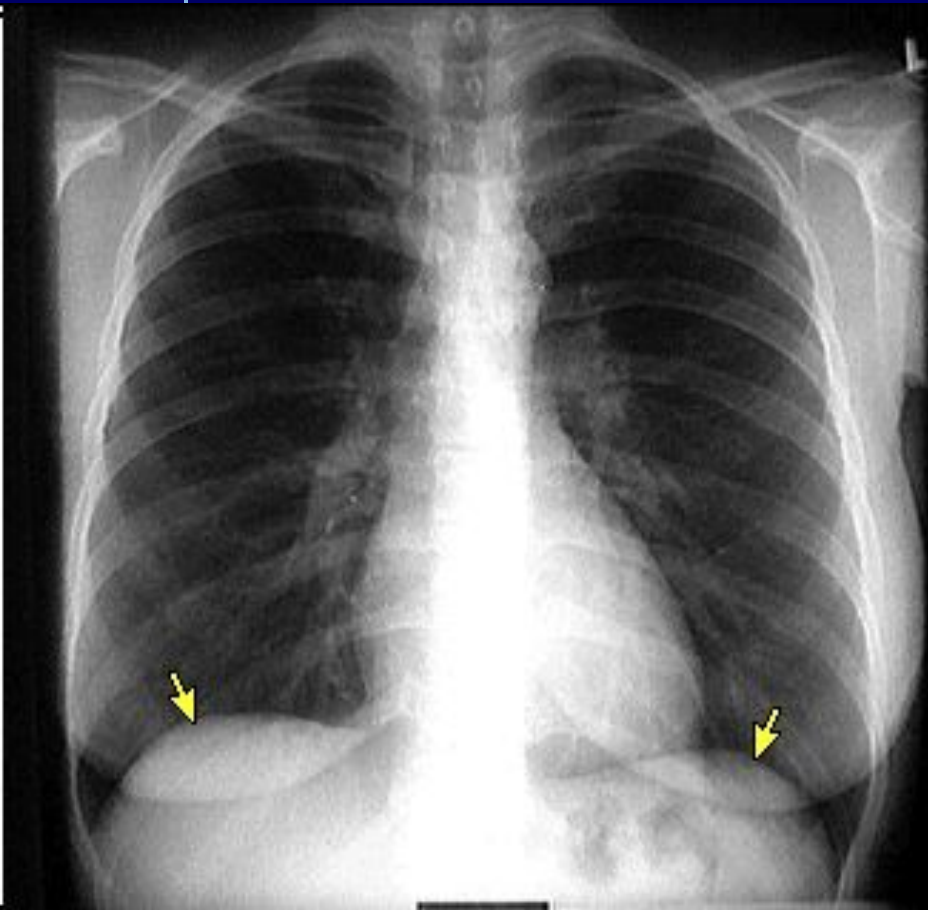


СХЕМА ЛИМФООТТОКА В ЛЕГКИХ



# Диафрагма и синусы



*Рентгеноанатомия боковой  
рентгенограммы органов грудной  
клетки*

