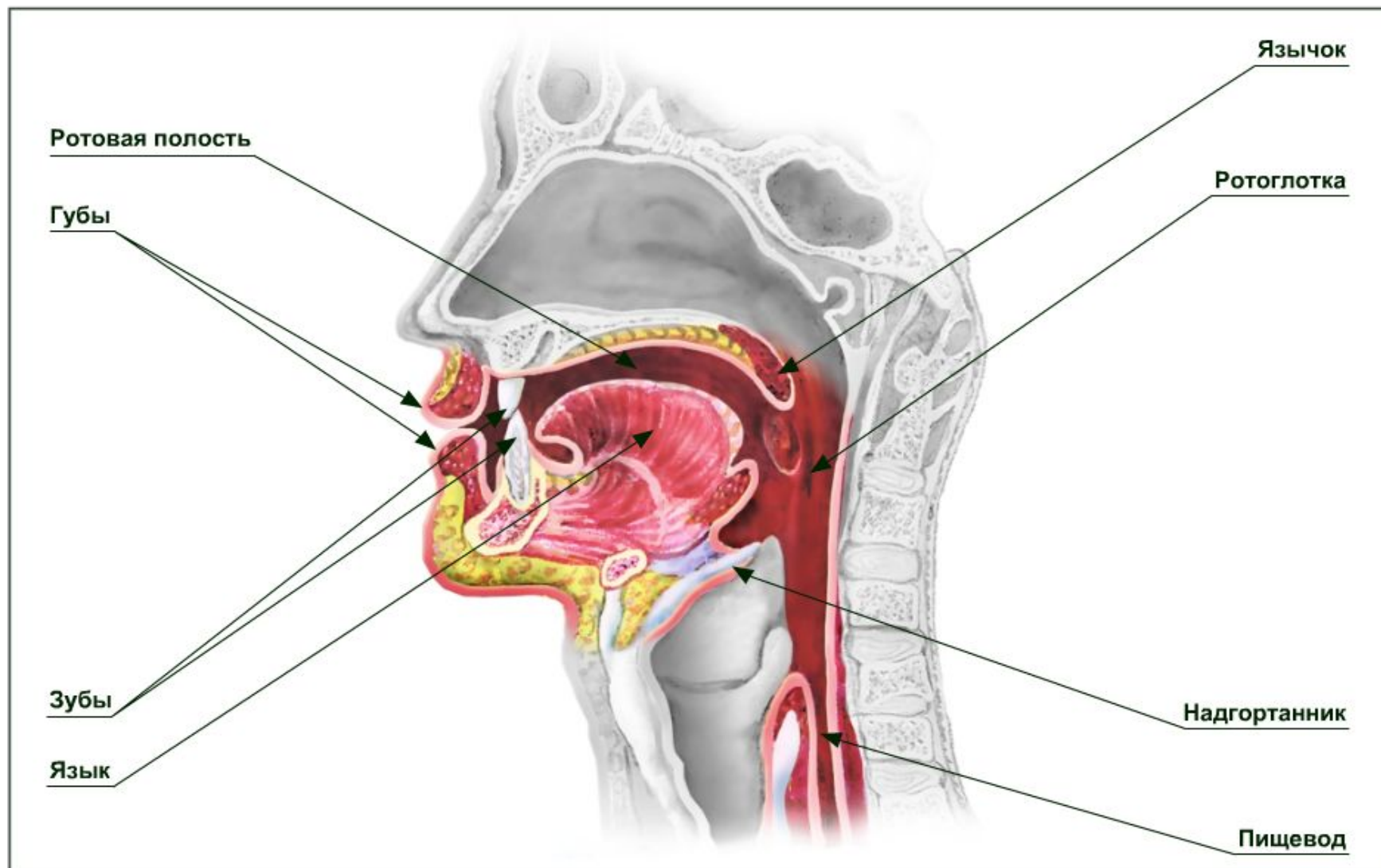


Пищеварение в ротовой полости. Глотка и пищевод.

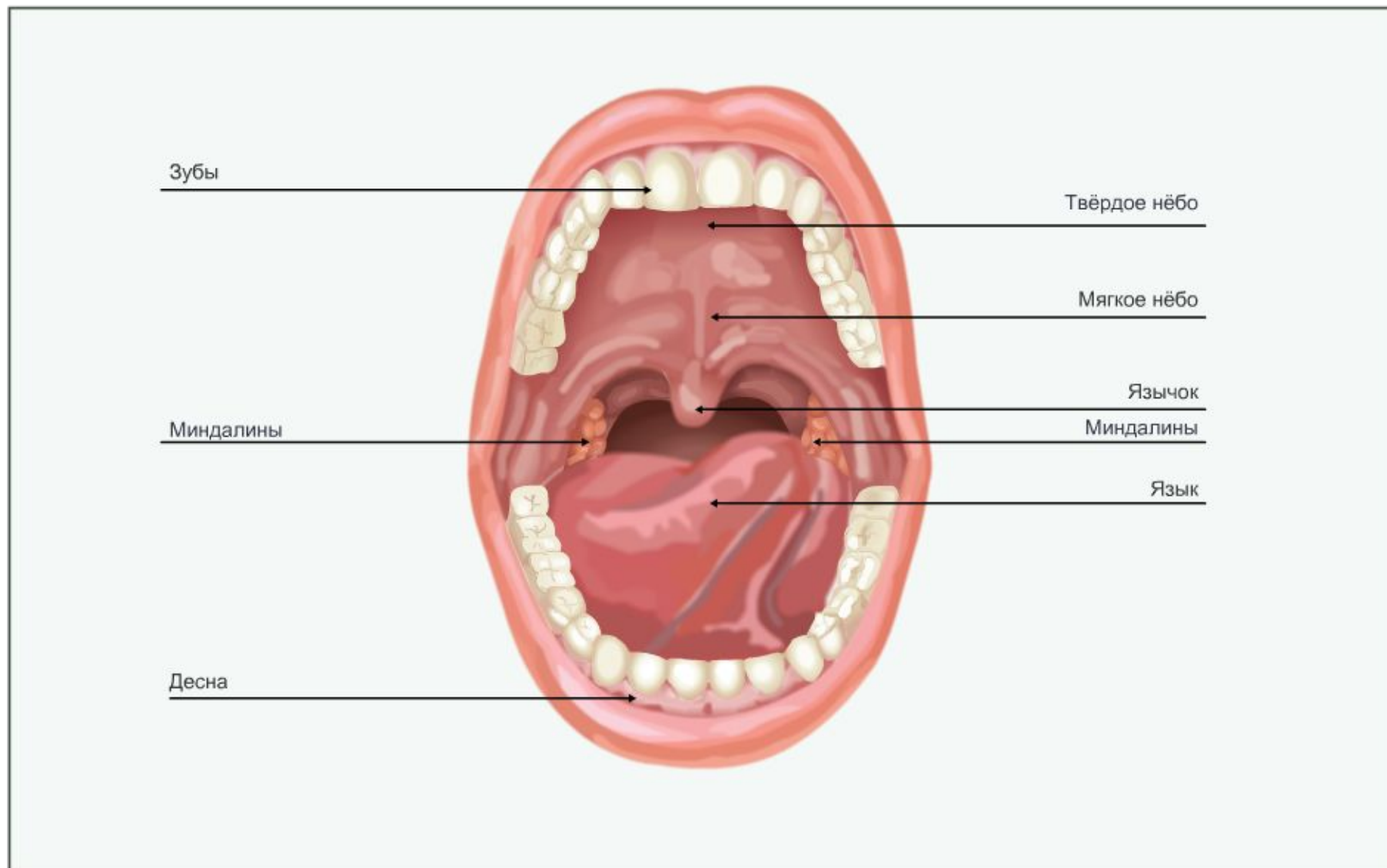
8 класс

Бородулина Ю.В.

Строение верхней части пищеварительного тракта



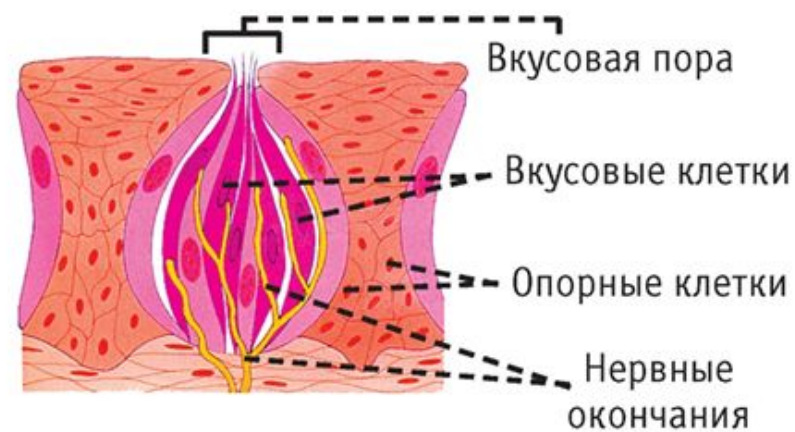
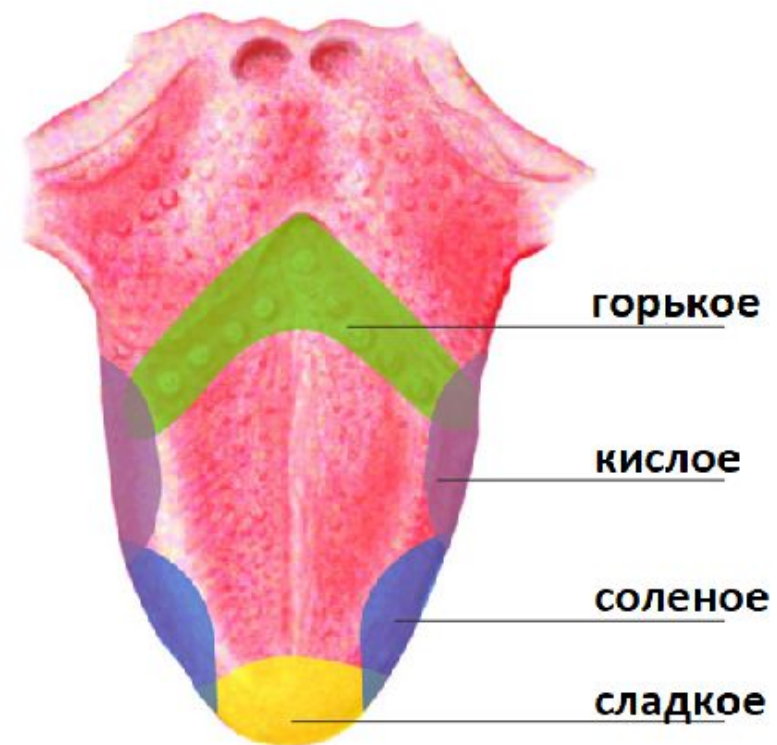
Ротовая полость



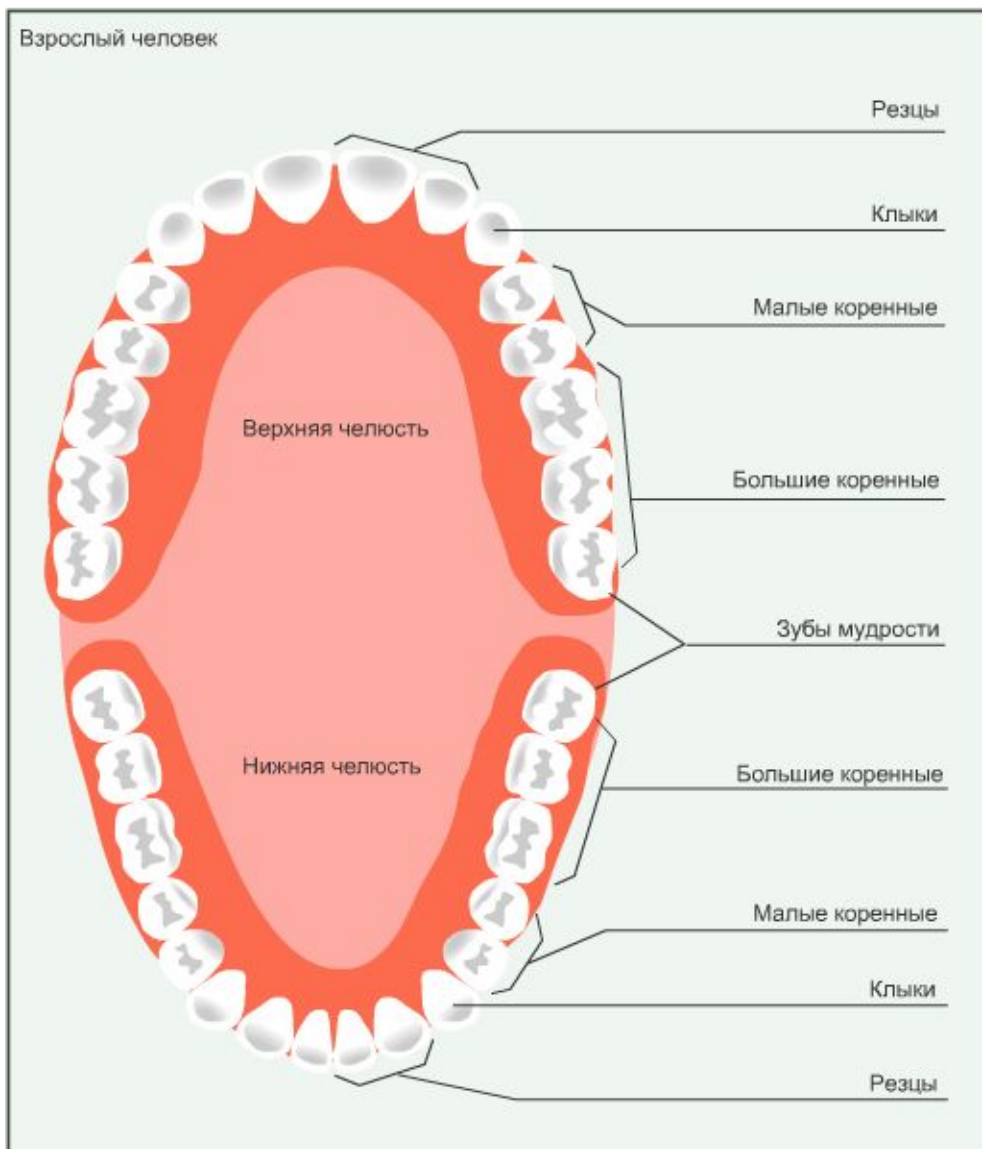
внешнее строение языка



вкусовые зоны



Типы зубов



7–9 месяцев



10–12 месяцев



12–16 месяцев



16–20 месяцев

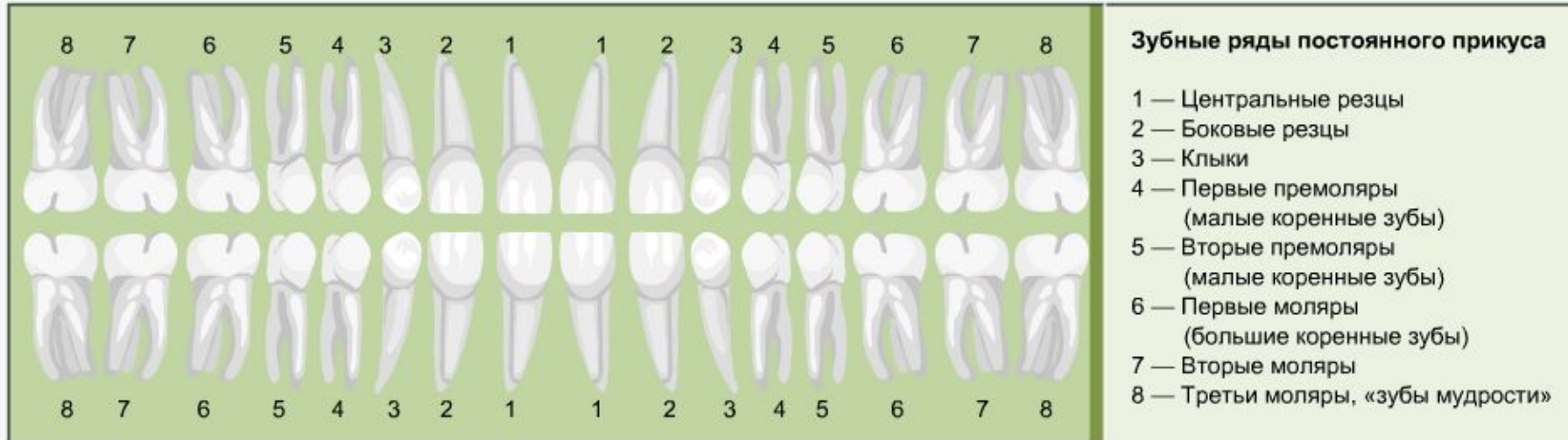


24–30 месяцев



Зубная формула

Зубная формула — это схематическая запись результата осмотра зубов.



Существует несколько таких схем. В нашей стране применяется схема, на которой горизонтальная линия указывает на принадлежность зубов к верхней или нижней челюсти, а вертикальная — на принадлежность зубов к правой или левой стороне. При этом постоянные зубы принято обозначать арабскими цифрами

$$\begin{array}{c|c} 8 & 7 & 6 & 5 & 4 & 3 & 2 & 1 & 1 & 2 & 3 & 4 & 5 & 6 & 7 & 8 \\ \hline 8 & 7 & 6 & 5 & 4 & 3 & 2 & 1 & 1 & 2 & 3 & 4 & 5 & 6 & 7 & 8 \end{array}$$

По этой схеме цифра 1 соответствует центральным резцам, 2 — боковым резцам, 3 — клыкам, 4 — первым премолярам, 5 — вторым премолярам, 6 — первым молярам, 7 — вторым молярам, 8 — третьим молярам.

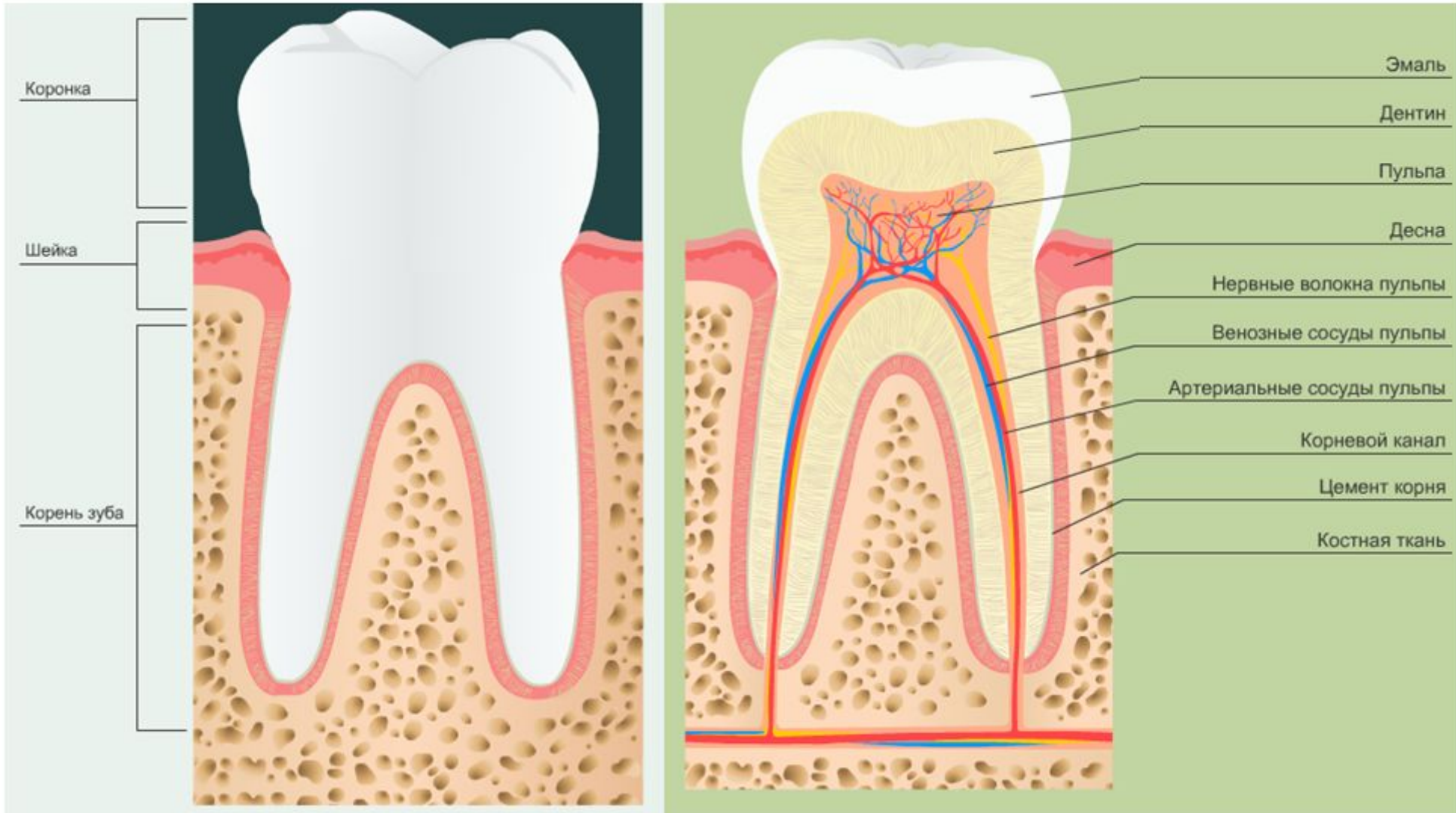
Для указания принадлежности зуба к той или иной челюсти или стороне челюсти пользуются следующими обозначениями:

Первый резец верхней челюсти справа —	1]
Первый резец верхней челюсти слева —	[1
Клык нижней челюсти слева —	3
Второй большой коренной зуб нижней челюсти справа —	7]

Прорезывание зубов



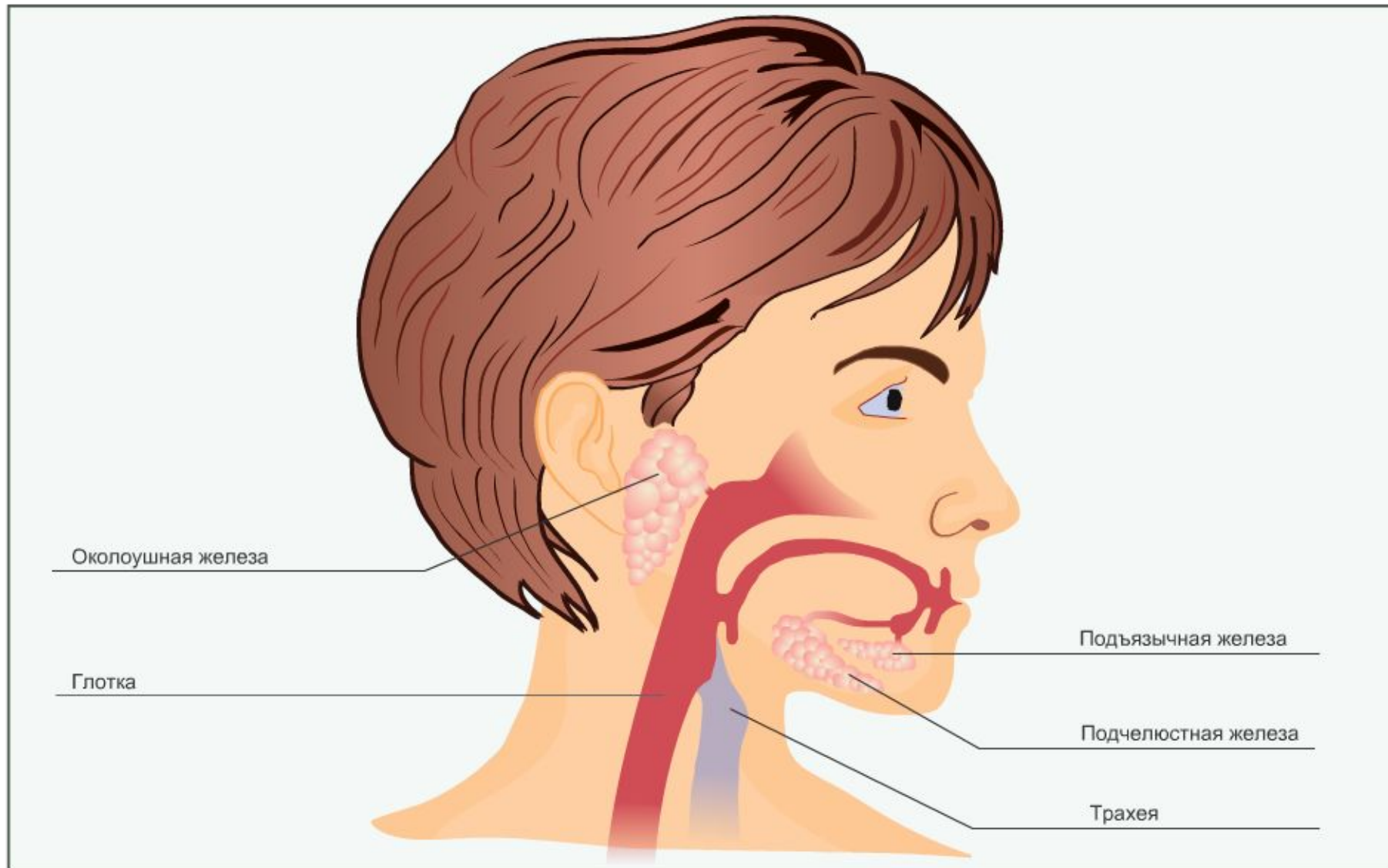
Строение зуба



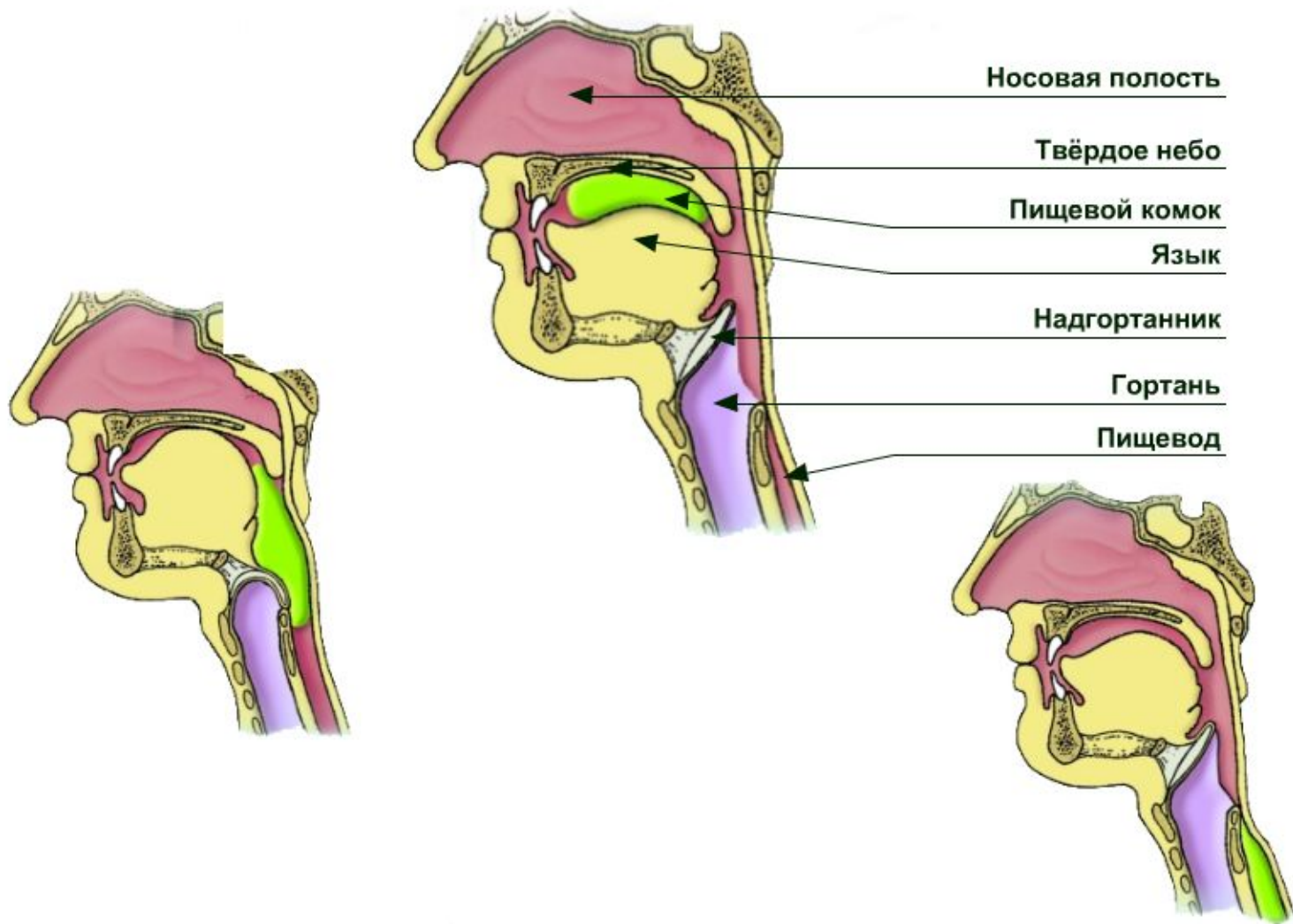
Зубы



Слюнные железы



Процесс глотания



опрос

