





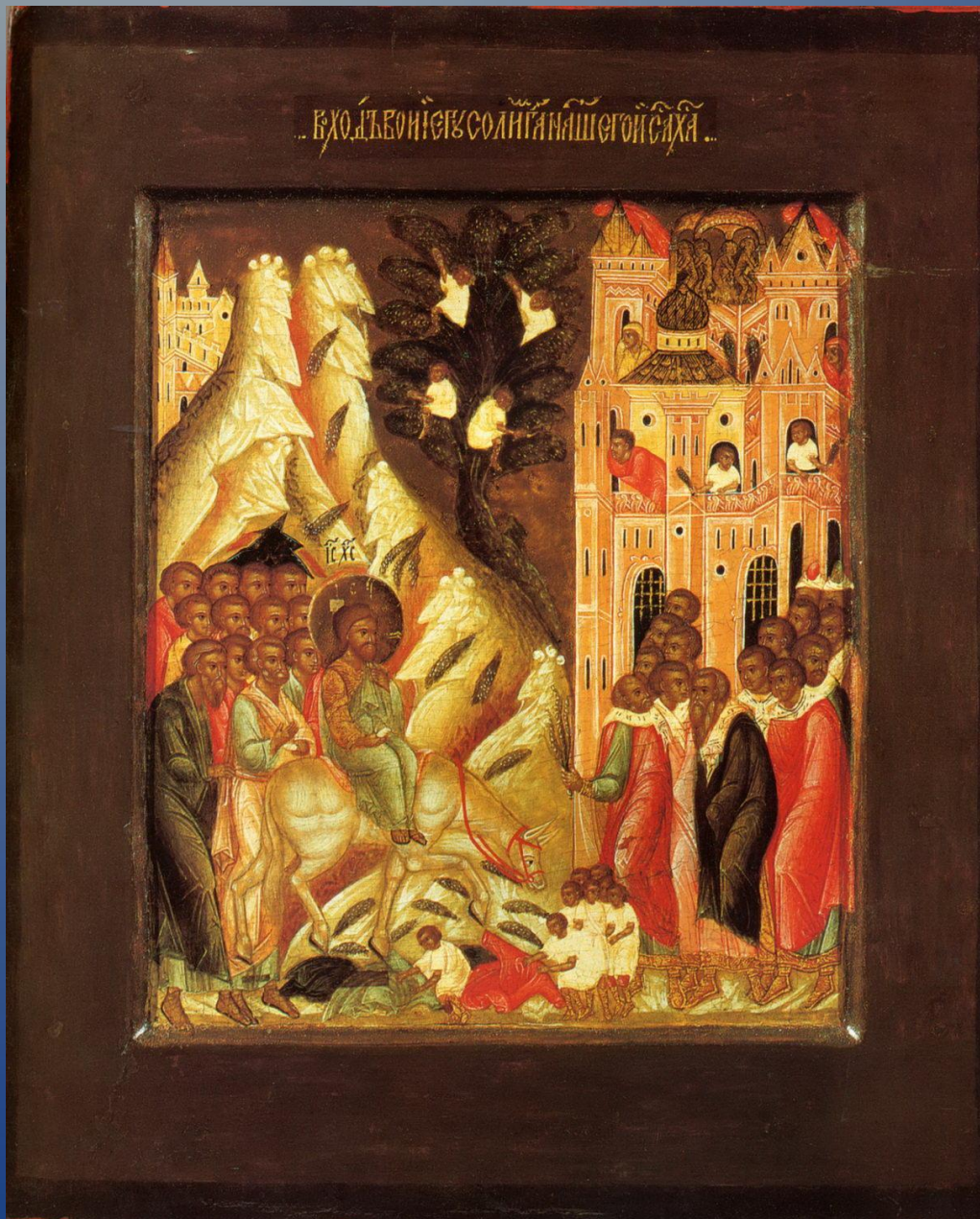
# Икона «Троица» годуновской школы

В композиции и понимании образов видно подражание иконе Рублёва





# Иконы строгановской школы: «Вход в Иерусалим» и «Илья Пророк со святыми»





# Симон Ушаков «Троица» Сравните с «Троицей» Рублёва



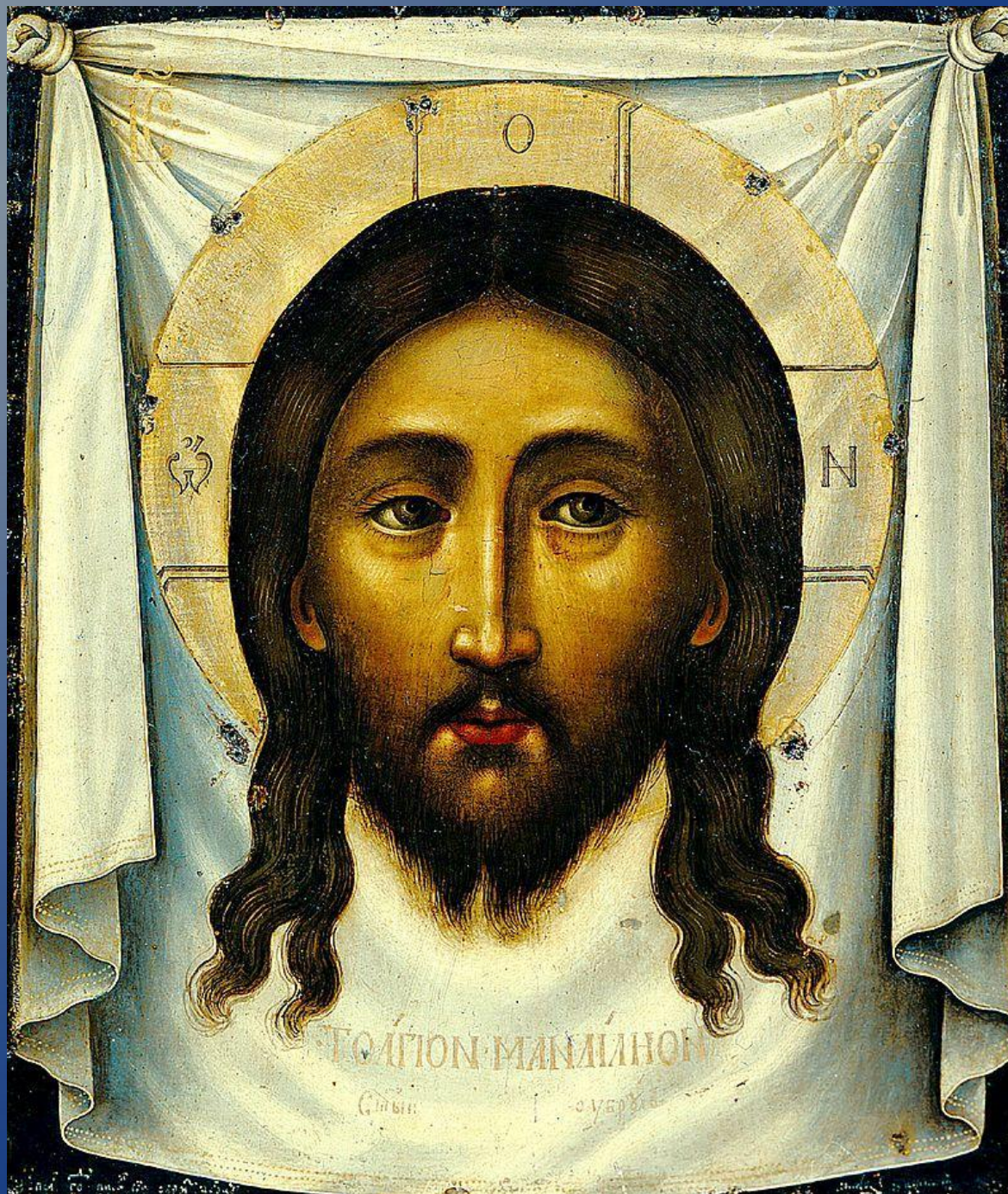


# Фрагмент «Троицы» Симона Ушакова и фрагмент «Троицы» Рублёва





# Симон Ушаков «Спас Нерукотворный»



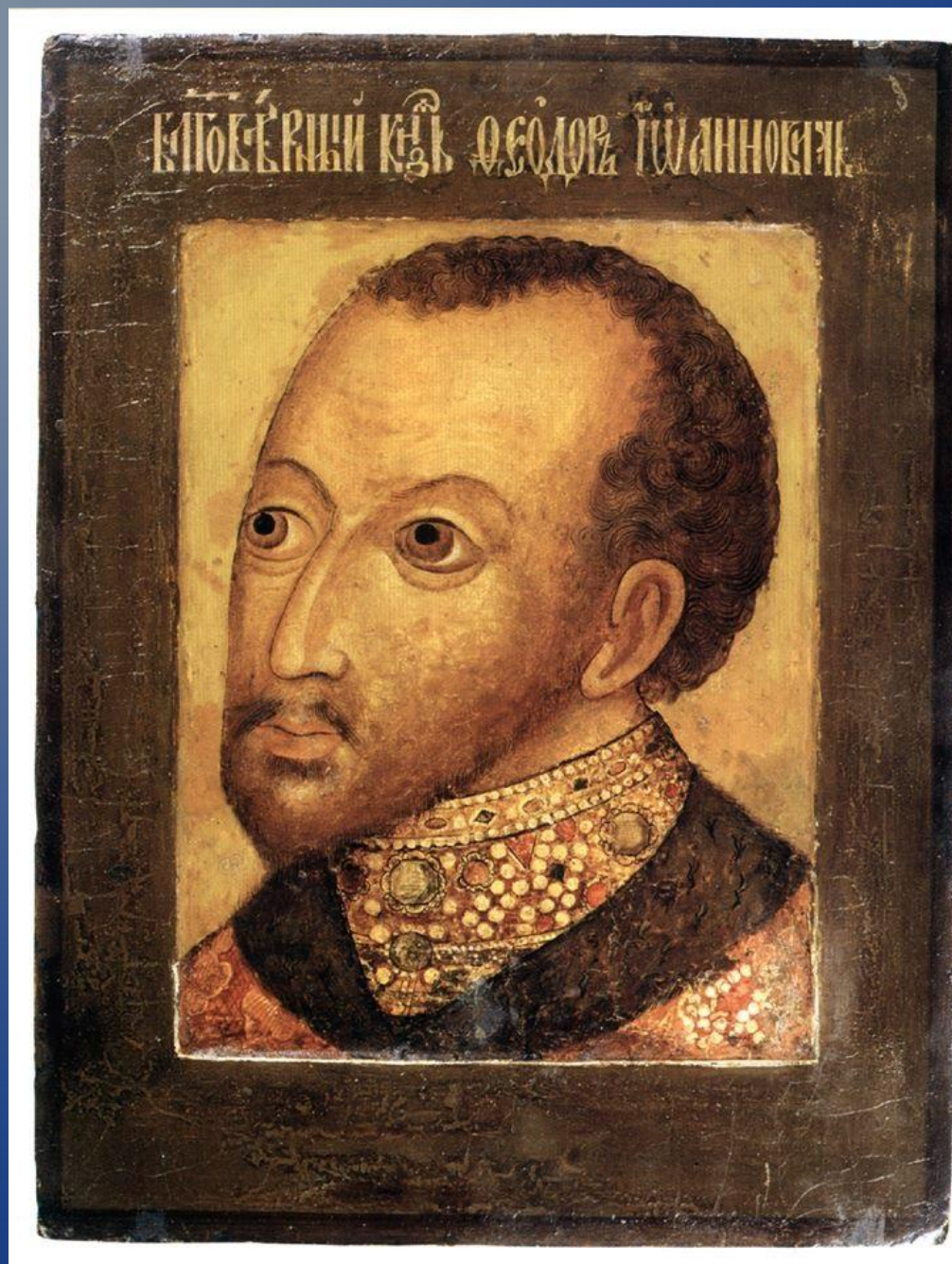


# Симон Ушаков. Иконы «Богоматерь Умиление» и «Архангел Михаил»





# Парсуна царя Фёдора Иоанновича





# Парсуна князя Михаила Васильевича Скопина-Шуйского





# Парсуна-портрет Льва Кирилловича Нарышкина (дяди царя Петра I) и парсуна столъника Василия Люткина





# Портрет царя Алексея Михайловича, выполненный мастером Оружейной палаты

