

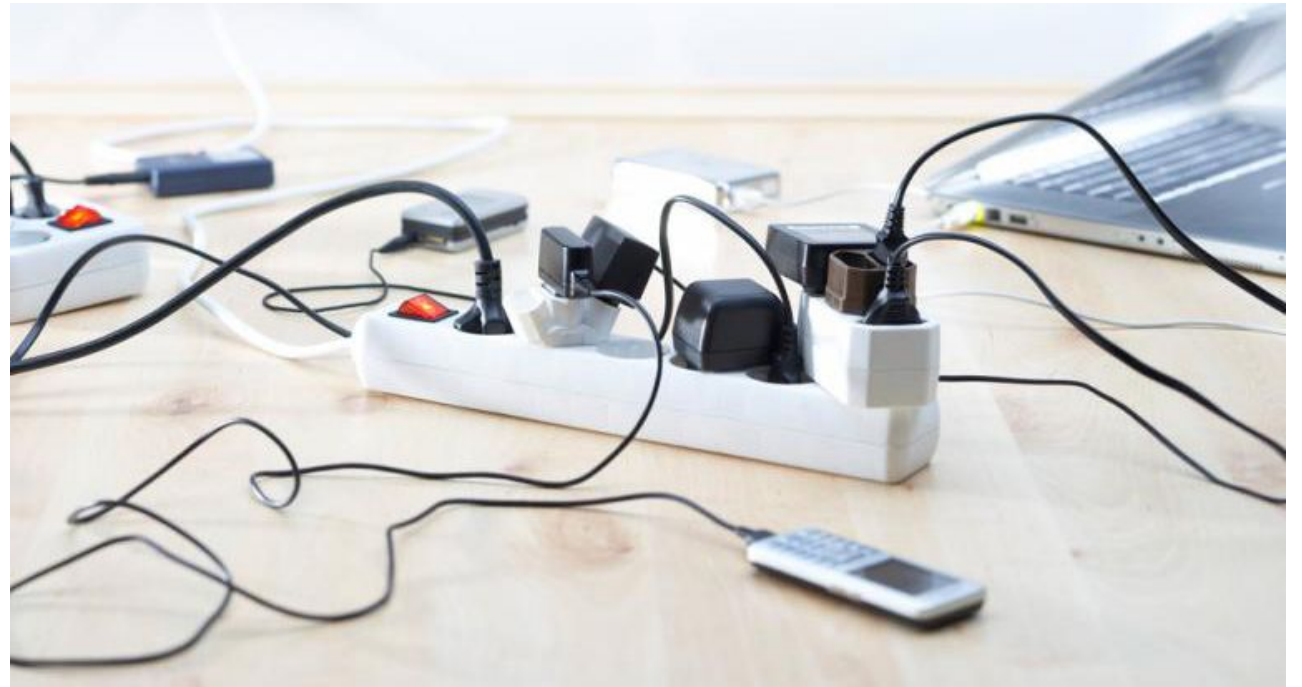
Экология и биосистемы в архитектурном формообразовании

# Гаджеты

Выполнили: ст.гр. 7АП06  
Мамаева Арина, Айбазова Танзиля, Загитова  
Луиза

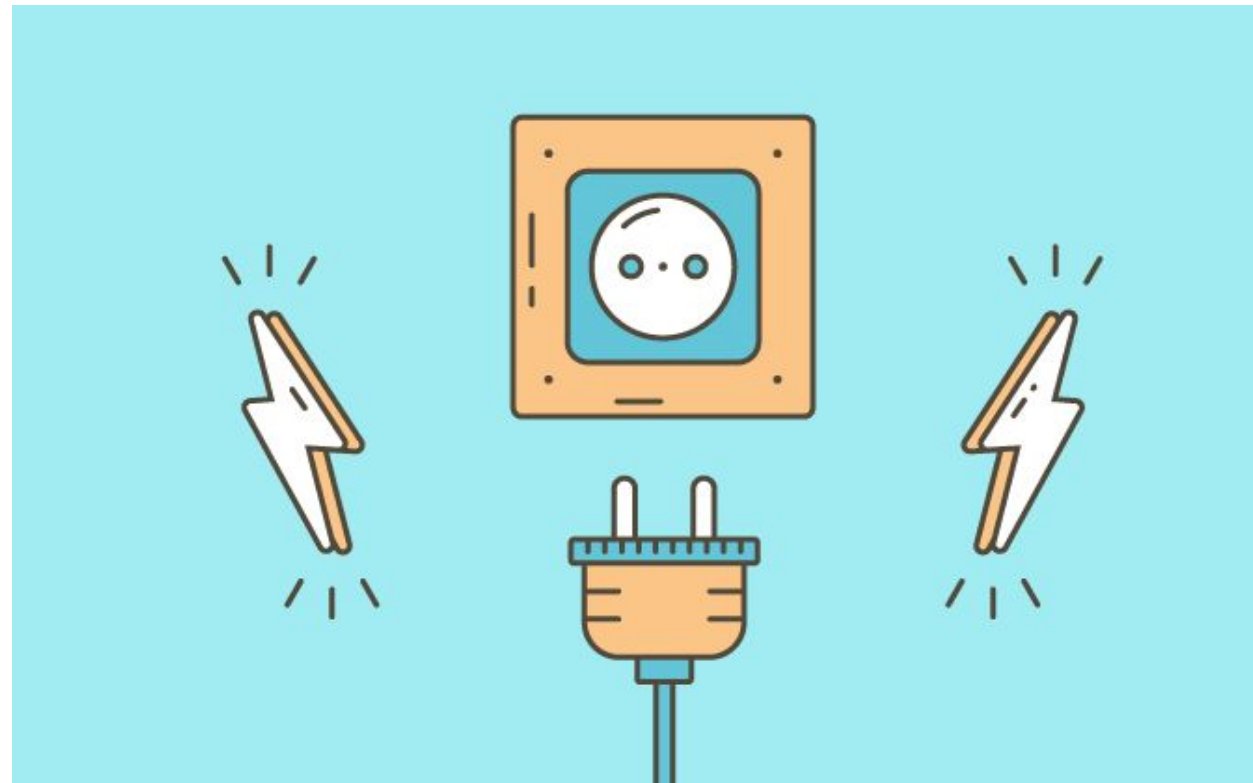
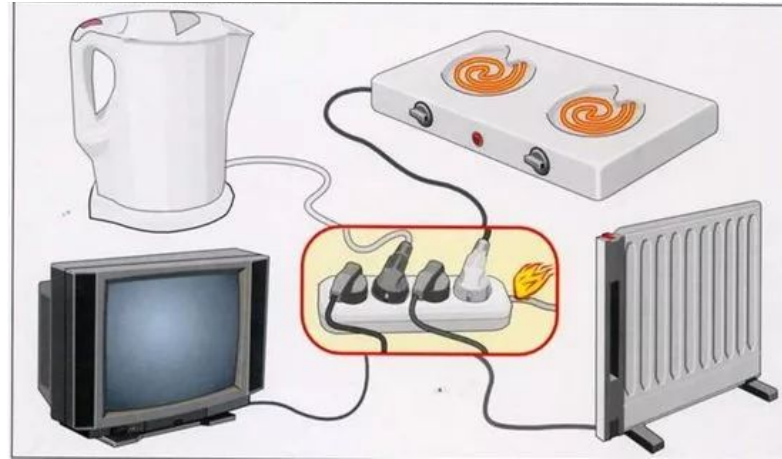
Зарядное устройство для телефона - одна из самых больших опасностей для общества. BBC News предупреждает нас об этом с 2005 года:

- «Все атомные электростанции будут отключены через несколько лет. Как мы можем поддерживать свет в Британии? ... отключайте зарядное устройство мобильного телефона, когда оно не используется».



Вся энергия, сэкономленная при отключении зарядного устройства на один день, расходуется за одну секунду вождения автомобиля.

Энергия, сэкономленная при отключении зарядного устройства в течение одного года, равна энергии одной горячей ванны.



# Худшие гаджеты

- Этот расточительный беспроводной телефон и его зарядное устройство потребляют 3 Вт, когда его оставляют подключенным к розетке. Это 0,07 кВтч / день. Если электричество стоит 10 (10.39 руб) пенсов за кВтч, то капля 3 Вт стоит 3 (312.14 руб) фунта стерлингов в год.



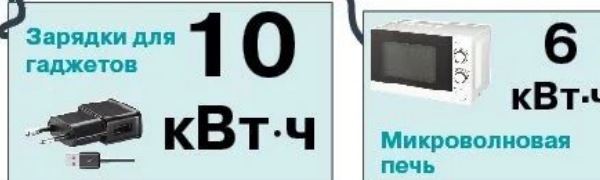


# Потребление электроэнергии бытовыми приборами

Гаджет	Потребляемая мощность (Вт)			
	включен и активен	включен, но неактивен	ожидать	выключенный
Компьютер и комплектующие:				
компьютерная коробка	80	55		2
электронно-лучевой дисплей	110		3	0
ЖК дисплей	34		2	1
проектор	150		5	
лазерный принтер	500	17		
беспроводной и кабельный модем	9			
Ноутбук	16	9		0,5
Портативный проигрыватель компакт-дисков	2			
Прикроватные часы-радио	1.1	1		
Прикроватные часы-радио	1.9	1.4		
Цифровое радио	9.1		3	
Сtereo усилитель	6			6
Сtereoусилитель II	13			0
Звук домашнего кинотеатра	7	7	4	
ДВД плеер	7	6		
DVD-плеер II	12	10	5	
Телевизор	100		10	
Видеомагнитофон	13		1	
Цифровая ТВ-приставка	6		5	
Часы на микроволновке	2			
Xbox	160		2,4	
Sony Playstation 3	190		2	
Nintendo Wii	18		2	
Автоответчик II		3		
Беспроводной телефон		1,7		
Зарядное устройство для мобильного телефона	5	0,5		
Пылесос	1600			

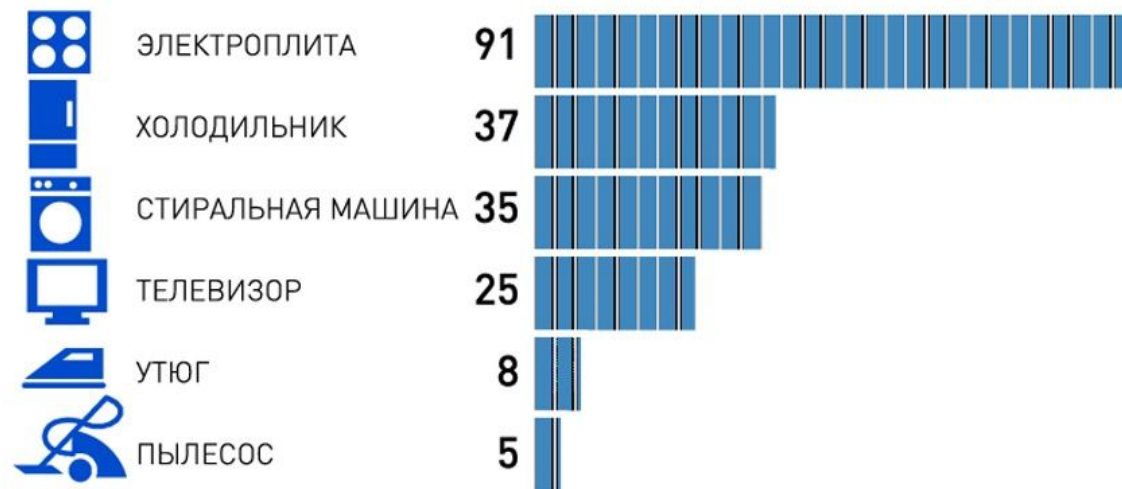


Сколько электроэнергии потребляют приборы в вашем доме



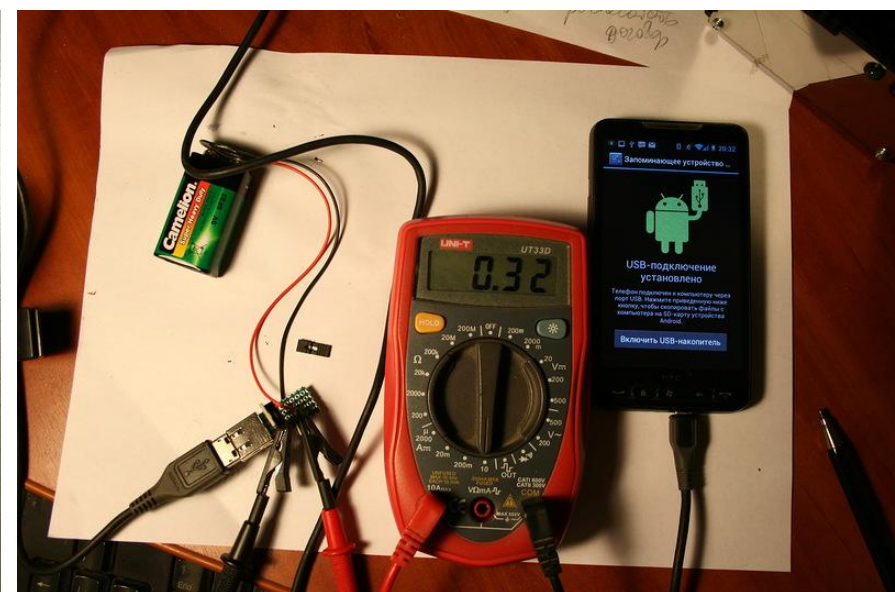
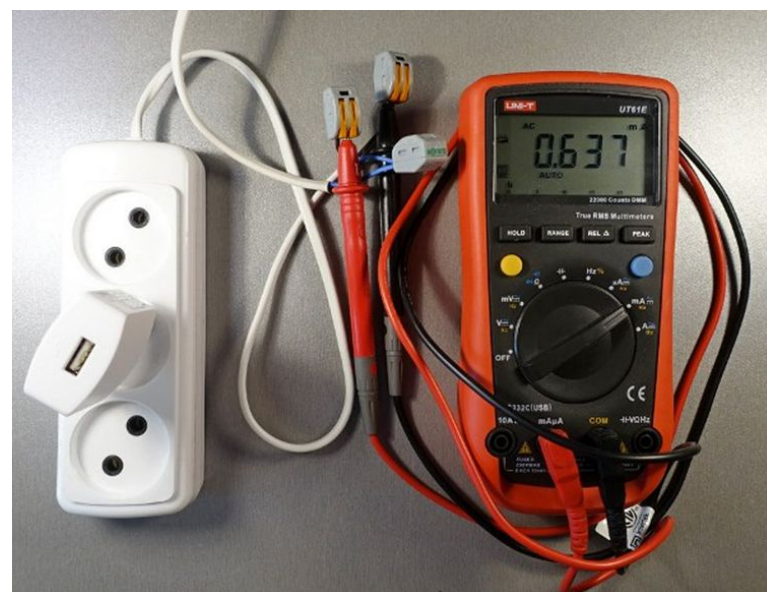
## СКОЛЬКО ЭНЕРГИИ ПОТРЕБЛЯЮТ ЗА МЕСЯЦ БЫТОВЫЕ ПРИБОРЫ, кВт/ч

Источник: Институт экономики города, из расчета на семью из четырех человек



# Энерго- потребление зарядных устройств в России

Для того чтобы вычислить наиболее точное значение, необходимо взять выборку наиболее частых встречающихся средних показателей. И уже на этом основании сделать компетентное заключение. Включаем 3 зарядных устройства.





# Прямое влияние гаджетов на экологию





Влияние гаджетов  
непосредственно на  
человека.  
Вред гаджетов:





Влияние гаджетов  
непосредственно на человека.  
Польза гаджетов:

