

Справочная информация по работе СТС Логистикс Склад



Содержание

| | |
|--------------------------------------|---|
| • Контакты сотрудников | 3 |
| • Схемы проезда | 6 |
| • Действия водителя на территории РЦ | 9 |

Контакты сотрудников СТС Логистикс

Если у вас возникли вопросы:

- Приемки за рамками утвержденного временного окна
- Опозданий ТС на разгрузку
- Простоев ТС на территории РЦ
- Отсутствии заказанного пропуска на территорию РЦ
- Замены ТС
- Переноса срока доставки
- Иные вопросы связанные с разгрузкой ТС

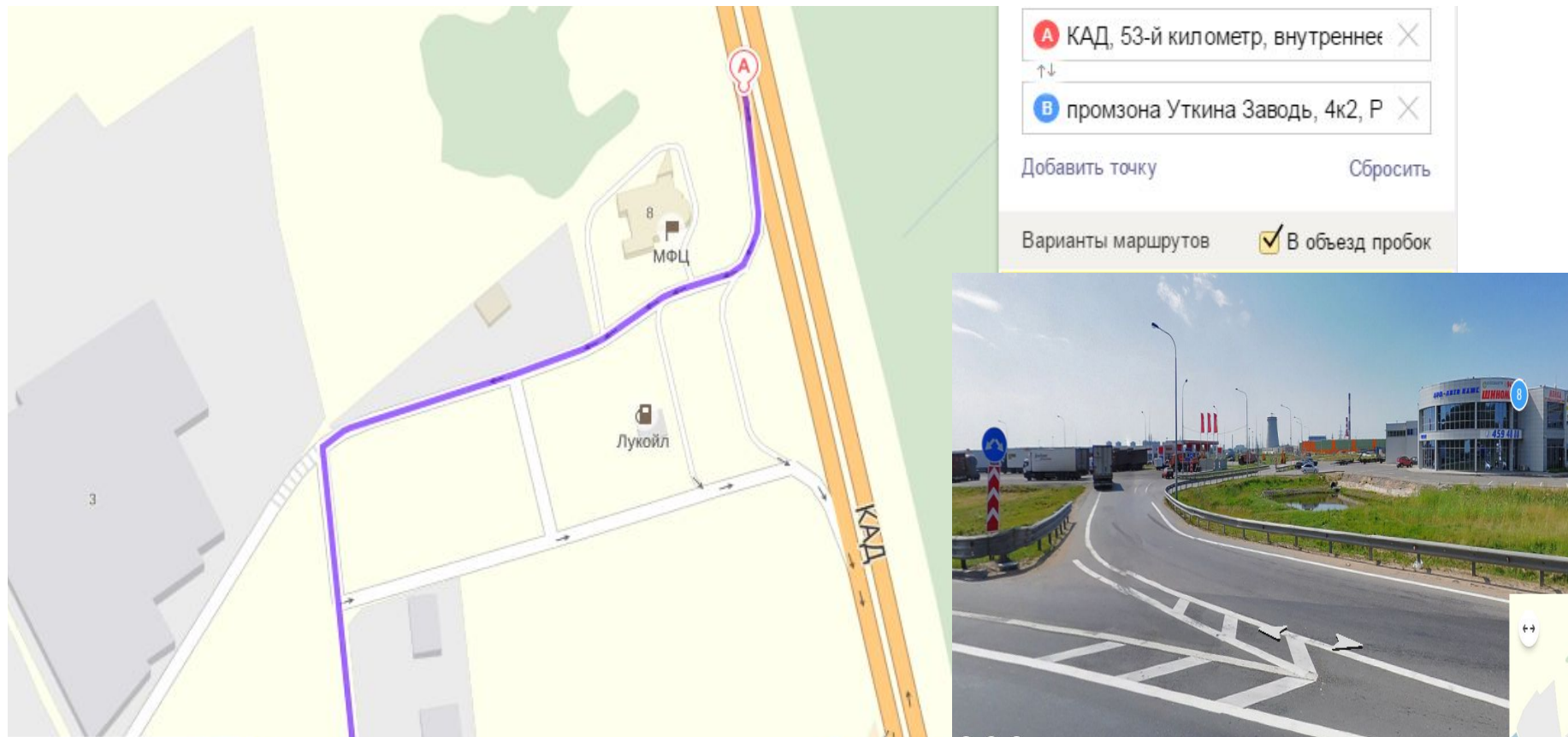
Вам необходимо обратиться:

| Область полномочий | Ф.И.О. сотрудника | Номер телефона | Учетная запись |
|---|--------------------|----------------------------------|--|
| Вопросы транспортного обслуживания погрузка/разгрузка, график доставки и т.д. | Шаповалова Татьяна | +7 (812) 449-32-02 (ext. 3979) | tshapovalova@stslogistics.net |

Реквизиты. График работы РЦ

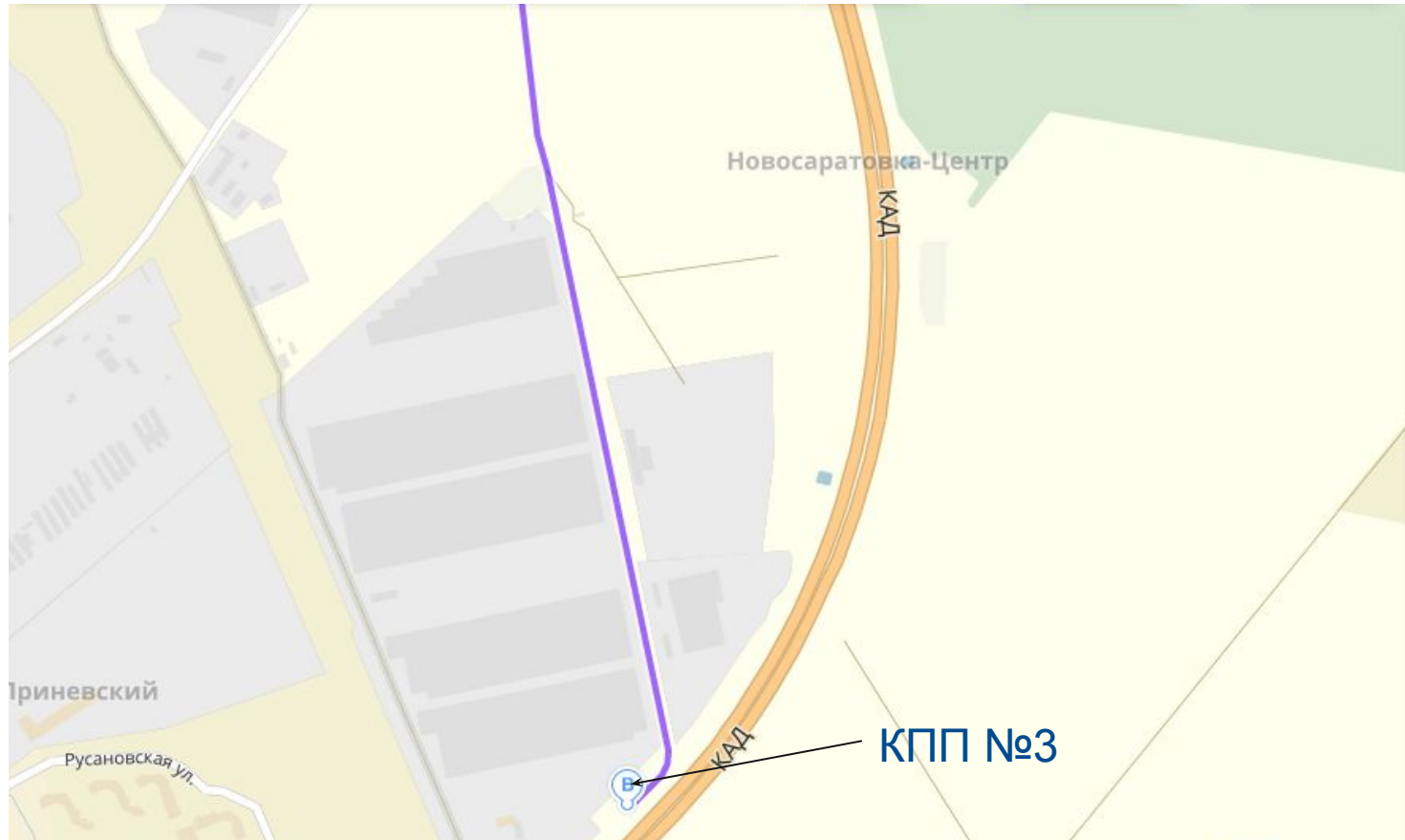
| | |
|------------------------------------|---|
| Адрес РЦ логистического провайдера | Россия, Ленинградская обл., Всеволожский р-н, г.п. имени Свердлова, дер. Новосаратовка, промзона «Уткина Заводь», уч.1, кор. №2 Для навигатора: Широта 59.867708 Долгота 30.523977 |
| График работы РЦ | с 09:00 до 18:00 пн-пт. |

СХЕМА ПРОЕЗДА



Для того чтобы попасть на территорию пром. зоны «Уткина Завод» необходимо съехать с КАД на 53 км. внутреннего диаметра, ориентиром служит АЗС «Лукойл» и МФЭО. Далее двигаетесь до «Т» – образного перекрестка, на нем необходимо повернуть на лево в сторону серо-оранжевых складских корпусов.

СХЕМА ПРОЕЗДА



Далее вы двигаетесь вдоль забора мимо всех складских корпусов до КПП № 3

Схема движения ТС по территории РЦ



Действия водителя на территории РЦ

ВНИМАНИЕ! ТС прибывшие ранее заявленного временного окна на территорию РЦ пропускаются за **20 минут до начала временного окна. Просьба использовать близлежащие стоянки для большегрузного транспорта.**

- Водитель проходит на КПП № 3. Сообщает охраннику, что везет груз в ООО «СТС Логистикс Склады», при этом необходимо будет предъявить документы удостоверяющие личность и документы на ТС. Получает пропуск на территорию (нужно поставить за лобовое стекло ТС).
- На лиц, находящихся в машине, помимо водителя (экспедитор), должны быть оформлены пропуска для допуска на территорию логистического парка, для этого необходимо в письме по электронной почте сотрудникам отдела диспетчеризации ФИО экспедитора и дату, на которую необходимо заказать пропуск.
- В случае если, по каким либо причинам заявка на пропуск на территорию логистического парка отсутствует, необходимо связаться с диспетчером «СТС Логистикс Склады» по телефону 449-32-02 для получения дальнейшей информации.
- В случае, если ТС прибыло своевременно, такое ТС запускается на территорию, водителю выписывают пропуск на территорию логистического комплекса. Затем водитель подъезжает в буферную зону, оставляет машину и идет в диспетчерскую СТС с пакетом документов и пропуском. И передает документы диспетчеру.
- Водитель должен обязательно присутствовать при разгрузке/погрузке ТС. После окончания разгрузки водитель ставит подпись в Контрольном листе, ставит машину на стоянку ТС, направляется в диспетчерскую, забирает свои экземпляры документов.
Пропуск водитель обязан сдать на посту охраны при выезде.
- После выгрузки/погрузки и получения отмеченных документов, водитель обязан покинуть территорию терминала.

При нахождении на территории РЦ строго запрещается:

Провозить на территорию РЦ (вывозить с территории) по своему пропуску в своем ТС другое лицо. Передавать свой пропуск третьим лицам.

Провозить и проносить на территорию РЦ огнестрельное и холодное оружие, боеприпасы, взрывчатые материалы, взрывоопасные предметы, сильно действующие ядовитые, радиоактивные, наркотические и психотропные вещества, алкогольные напитки и другие спиртосодержащие жидкости.

Производить кино-, фото- или видеосъемку. Проводить (провозить) с собой на территорию РЦ детей. Распивать на территории РЦ алкогольные напитки и принимать наркотические вещества. Справлять физиологические потребности в неустановленных местах. Курить в неустановленных местах, разжигать костры, пользоваться источниками открытого пламени. Парковать ТС вне установленных зон. Без оформления соответствующих документов вывозить с территории РЦ товарно-материальные ценности. Заправлять горючим ТС на территории РЦ. Осуществлять ремонтные работы ТС. Перегораживать проезды на территории РЦ и аварийные выезды. Допускать высказывания и действия, которые могут быть расценены как оскорбляющие и унижающие человеческое достоинство.