

СРАВНЕНИЕ СТАРОЙ И НОВОЙ МОДЕЛЕЙ АВТОВАЗА

КОМАНДА «**ВИШНЁВАЯ** ДЕВЯТКА»



20 ИЮЛЯ 1966 ГОДА, ПОСЛЕ АНАЛИЗА 54 РАЗЛИЧНЫХ СТРОИТЕЛЬНЫХ ПЛОЩАДОК, ЦК КПСС И СОВЕТСКИМ ПРАВИТЕЛЬСТВОМ БЫЛО ПРИНЯТО РЕШЕНИЕ О СТРОИТЕЛЬСТВЕ НОВОГО КРУПНОГО АВТОМОБИЛЬНОГО ЗАВОДА В ГОРОДЕ ТОЛЬЯТТИ. ПОДГОТОВКА ТЕХНИЧЕСКОГО ПРОЕКТА БЫЛА ПОРУЧЕНА ИТАЛЬЯНСКОМУ АВТОМОБИЛЬНОМУ КОНЦЕРНУ «FIAT». СОГЛАСНО КОНТРАКТУ, НА ЭТОТ ЖЕ КОНЦЕРН ВОЗЛАГАЛОСЬ ТЕХНОЛОГИЧЕСКОЕ ОСНАЩЕНИЕ ЗАВОДА, ОБУЧЕНИЕ СПЕЦИАЛИСТОВ.

3 ЯНВАРЯ 1967 ГОДА ЦК ВЛКСМ ОБЪЯВИЛ СТРОИТЕЛЬСТВО ВОЛЖСКОГО АВТОЗАВОДА ВСЕСОЮЗНОЙ УДАРНОЙ КОМСОМОЛЬСКОЙ СТРОЙКОЙ. ТЫСЯЧИ ЛЮДЕЙ, В ОСНОВНОМ МОЛОДЁЖЬ, НАПРАВИЛИСЬ В ТОЛЬЯТТИ НА СТРОЙКУ АВТОГИГАНТА. УЖЕ 21 ЯНВАРЯ 1967 ГОДА БЫЛ ВЫНУТ ПЕРВЫЙ КУБОМЕТР ЗЕМЛИ ПОД СТРОИТЕЛЬСТВО ПЕРВОГО ЦЕХА ЗАВОДА — КОРПУСА ВСПОМОГАТЕЛЬНЫХ ЦЕХОВ (КВЦ).

С 1969 ГОДА НАЧАЛИ ФОРМИРОВАТЬСЯ ТРУДОВЫЕ КОЛЛЕКТИВЫ ЗАВОДА, В БОЛЬШИНСТВЕ ЭТО БЫЛИ ЛЮДИ, СТРОИВШИЕ ЗАВОД. ПРОДОЛЖИЛСЯ МОНТАЖ ПРОИЗВОДСТВЕННОГО ОБОРУДОВАНИЯ, ПРОИЗВЕДЁННОГО НА 844 ОТЕЧЕСТВЕННЫХ ЗАВОДАХ, 900 ЗАВОДАХ СОЦИАЛИСТИЧЕСКОГО СОДРУЖЕСТВА, ФИРМАМИ ИТАЛИИ, ФРГ, ФРАНЦИИ, АНГЛИИ, США И ДРУГИХ СТРАН.

1 МАРТА 1970 ГОДА ПЕРВЫЕ 10 КУЗОВОВ БУДУЩИХ АВТОМОБИЛЕЙ ВЫДАЛ ЦЕХ СВАРКИ, А 19 АПРЕЛЯ 1970 ГОДА С ГЛАВНОГО КОНВЕЙЕРА ЗАВОДА СОШЛИ ПЕРВЫЕ ШЕСТЬ АВТОМОБИЛЕЙ ВАЗ-2101 «ЖИГУЛИ», ПО КОНСТРУКЦИИ В ОСНОВНОМ ПОВТОРЯВШИХ ИТАЛЬЯНСКУЮ МОДЕЛЬ «FIAT-124»



«Жигули»

ОБЩИЕ ДАННЫЕ

- ПРОИЗВОДИТЕЛЬ: ВАЗ
- ГОДЫ ПР-ВА: 1970—1988
- СБОРКА:
- СОЮЗ СОВЕТСКИХ СОЦИАЛИСТИЧЕСКИХ РЕСПУБЛИК
- ВАЗ (ТОЛЬЯТТИ, СССР)
- КЛАСС: МАЛЫЙ ПЕРВОЙ ГРУППЫ
- ИНЫЕ ОБОЗНАЧЕНИЯ:
- LADA 1200, LADA 1300, LADA 1200S, «КОПЕЙКА»
- ДИЗАЙН
- ТИП(Ы) КУЗОВА: 4-ДВ. СЕДАН (5-МЕСТ.)
- ПЛАТФОРМА: FIAT 124
- КОМПОНОВКА: ПЕРЕДНЕМОТОРНАЯ, ЗАДНЕПРИВОДНАЯ
- КОЛЁСНАЯ ФОРМУЛА: 4 × 2



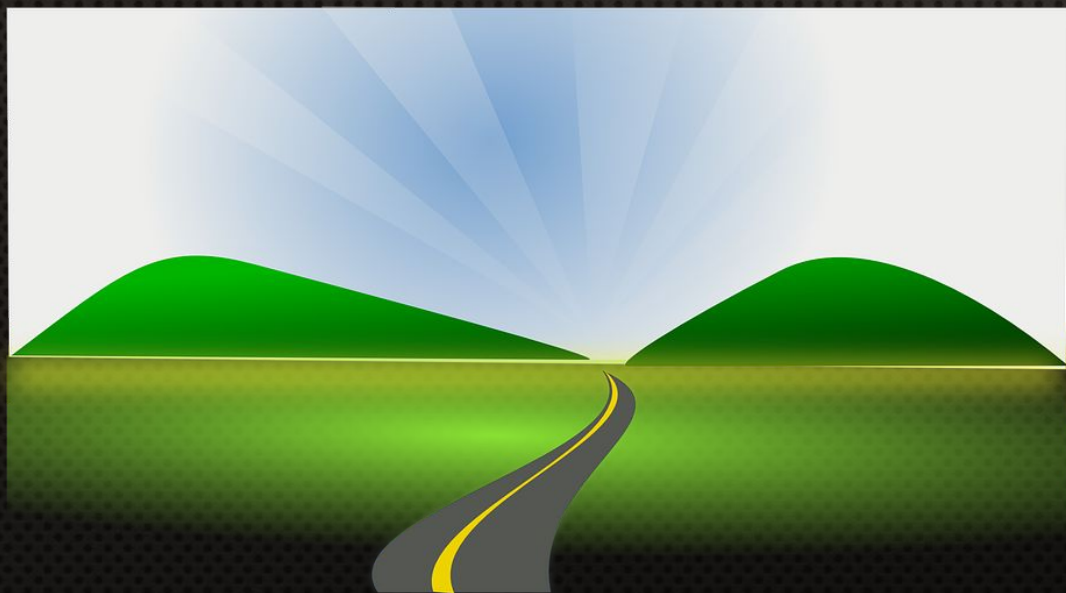
- Двигатели
- ВАЗ-2101
- ВАЗ-21011
- Трансмиссия
- 4-ступ.
- Характеристики
- Массово-габаритные
- Длина: 4073 мм
- Ширина: 1611 мм
- Высота: 1382 мм
- Клиренс: 170 мм
- Колёсная база: 2424 мм
- Колея задняя: 1305 мм
- Колея передняя: 1349 мм
- Масса: 955 кг





Автомобили старого и нового поколения, конечно, отличаются как по внешним признакам. Т.е. корпус (материал и качество), колеса, фары и т.д., так и по сборке, качеству и надежности двигателей и других деталей

- 19 АПРЕЛЯ 1970 ГОДА БЫЛИ ВЫПУЩЕНЫ ПЕРВЫЕ «ЖИГУЛИ» — АВТОМОБИЛЬ ВАЗ-2101.
- ВАЗ-21123 (LADA 112 COUPE) ПРОИЗВОДИЛСЯ В 2002—2009 ГОДАХ



LADA 112 COUPE

- LADA 112 COUPE (BA3-2112 Coupe) - 3-дверный хэтчбек, который построен на базе BA3-2112, выполненный в спортивном стиле.
- Отполированные линии, классическая форма, внимание к мельчайшим деталям и оптимальные параметры ходовой части подчеркивают динамичный характер LADA 112 COUPE.
- При этом 3-дверный "хэтчбек" BA3-2112 Coupe остается истинным представителем семейства LADA 110 - удобным, практичным и надежным автомобилем, притягивая неуловимым сочетанием простора салона и багажного отделения при частичной или полной раскладке задних сидений и компактности наружных размеров.
- Если вам по душе спортивный стиль, если управление автомобилем помогает вам отвлечься от каждодневных забот, то BA3-2112 Coupe придется вам по вкусу.

Дизайн

- Тип(ы) кузова: 3-дв. хэтчбек (5-мест.)
- Платформа: LADA 110
- Компоновка: переднемоторная, переднеприводная
- Колёсная формула: 4 × 2

Двигатели

- BA3-21120 (93 л.с.)
- BA3-21124 (89 л.с.)
- BA3-11183 (81 л.с.)
- BA3-2111 (78 л.с.)
- BA3-21128 (98-123 л.с.)

Трансмиссия

- 5 ст., механическая ГП 3,7

Характеристики

- Массово-габаритные

Длина: 4170 мм

Ширина: 1680 мм

Высота: 1435 мм

Клиренс: 160 мм

Колёсная база: 2492 мм

Колея задняя: 1380 мм

Колея передняя: 1410 мм

Масса: 1060 кг





СПАСИБО ЗА ВНИМАНИЕ!

