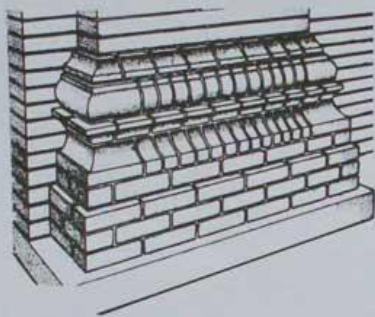


The image features three architectural drawings of buildings. The top drawing is a perspective elevation of a long, symmetrical classical building with a central pedimented entrance and two side wings. The middle drawing is a perspective elevation of a large, multi-story building with a complex facade, including several gables and spires. The bottom drawing is a floor plan showing the layout of a building with multiple rooms and corridors. The title text is overlaid on the middle drawing.

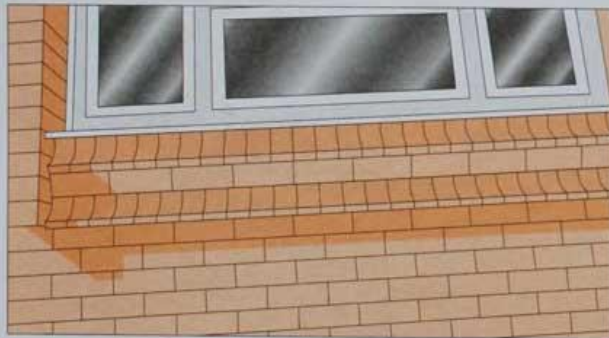
*Архитектурные
элементы зданий
Донецка*

АРХИТЕКТУРНЫЕ ЭЛЕМЕНТЫ И ДЕКОРАТИВНАЯ КЛАДКА

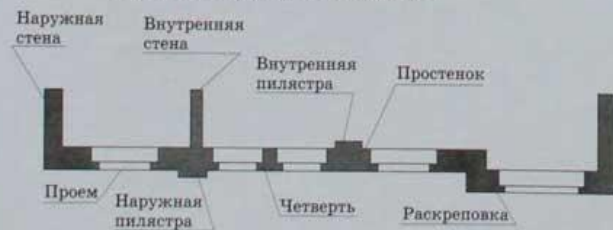
БАЗА ПИЛЯСТРЫ, ВЫЛОЖЕННАЯ С ПРИМЕНЕНИЕМ ПРОФИЛЬНОГО КИРПИЧА



ФРАГМЕНТ КЛАДКИ ИЗ ЛИЦЕВОГО И ПРОФИЛЬНОГО КИРПИЧА



ДЕТАЛИ КИРПИЧНОЙ КЛАДКИ НАРУЖНОЙ СТЕНЫ



ОБЩИЙ ВИД ЗДАНИЯ



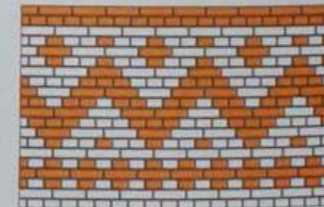
КЛАДКА СТЕНЫ С ПЕРИМЕТРИЧЕСКИМ
КАЛЬНЫМ ОРНАМЕНТОМ



ПРИМЕР ПРИМЕНЕНИЯ ДЕКОРАТИВНО-РЕЛЬЕФНОЙ КЛАДКИ



ФРАГМЕНТ КЛАДКИ С ПЕРИМЕТРИЧЕСКИМ
ЗОНТАЛЬНЫМ ОРНАМЕНТОМ





□ Архитектурные памятники Донецка



Дом Нестерова





Дом Кроля

Дом Горелика



Школа для детей английской администрации юзовского металлургического завода



Крытый рынок



Современная архитектура Донецка

Гостиница









отель

HOTEL LEGEND



**Внимательно изучив
презентацию дайте ответы
на вопрос:**

**□ Какие архитектурные
элементы зданий
показаны в презентации?
Перечислите их.**

Обратная связь

Ответы отправляйте
на электронный
адрес:

tor.licey@mail.ru

или по телефону
0714029026





*Спасибо за
внимание*

Irina Ozherelyeva (c)