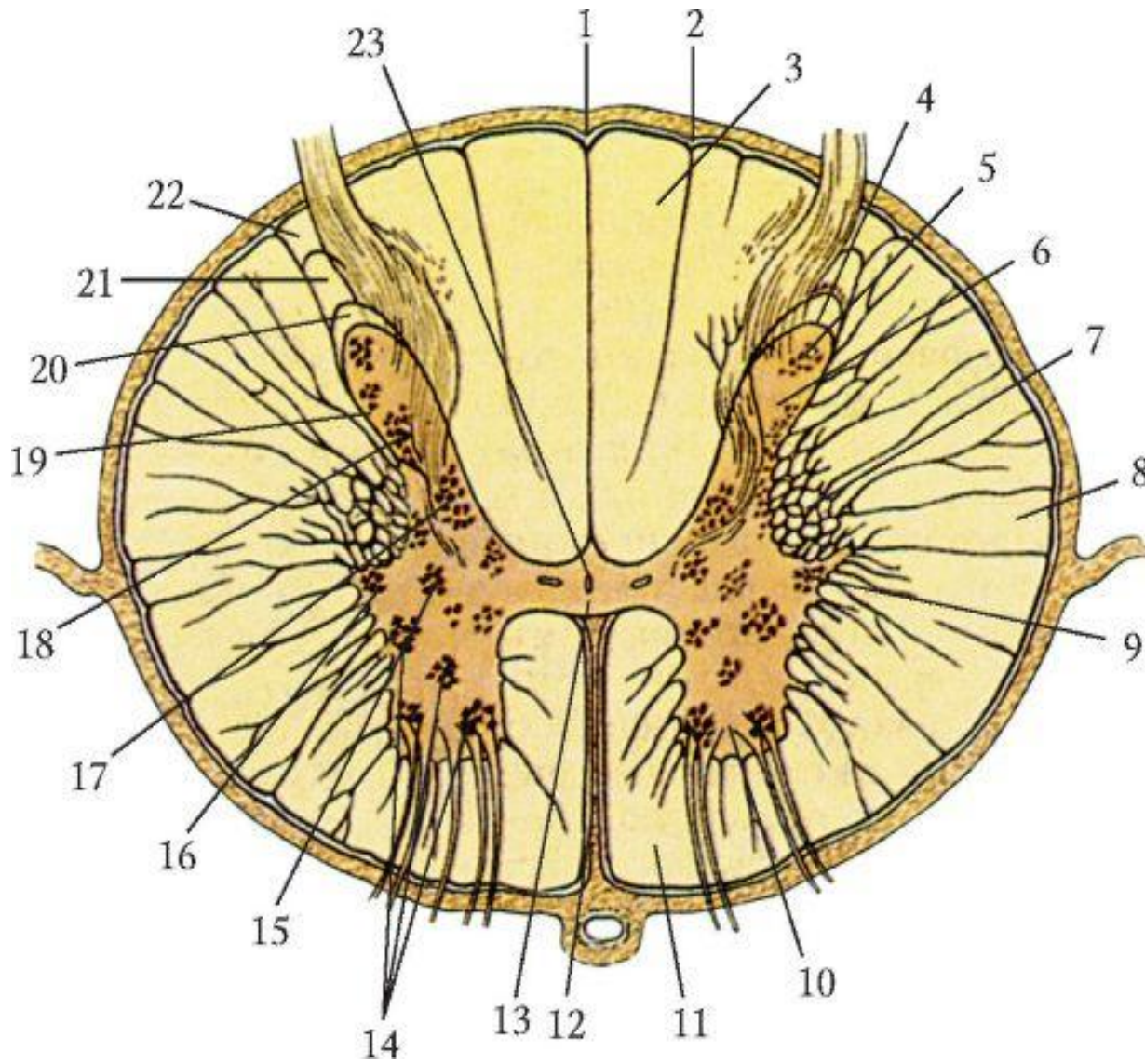




Строение спинного мозга.

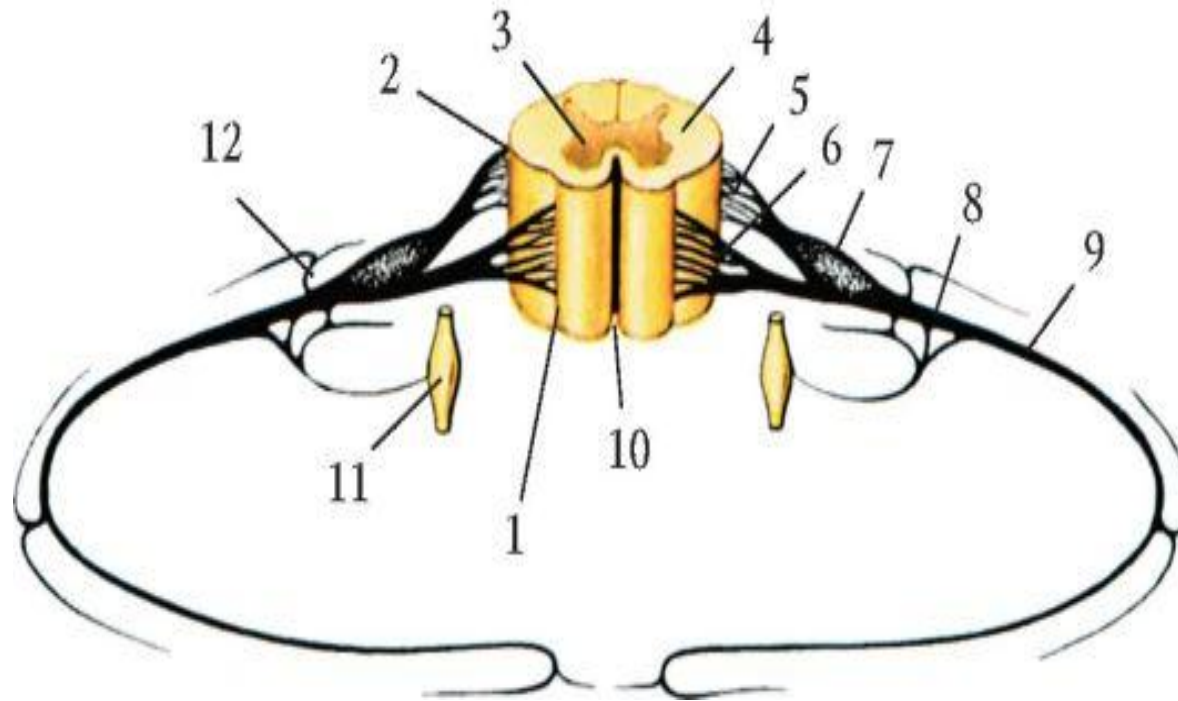
Поперечный разрез:



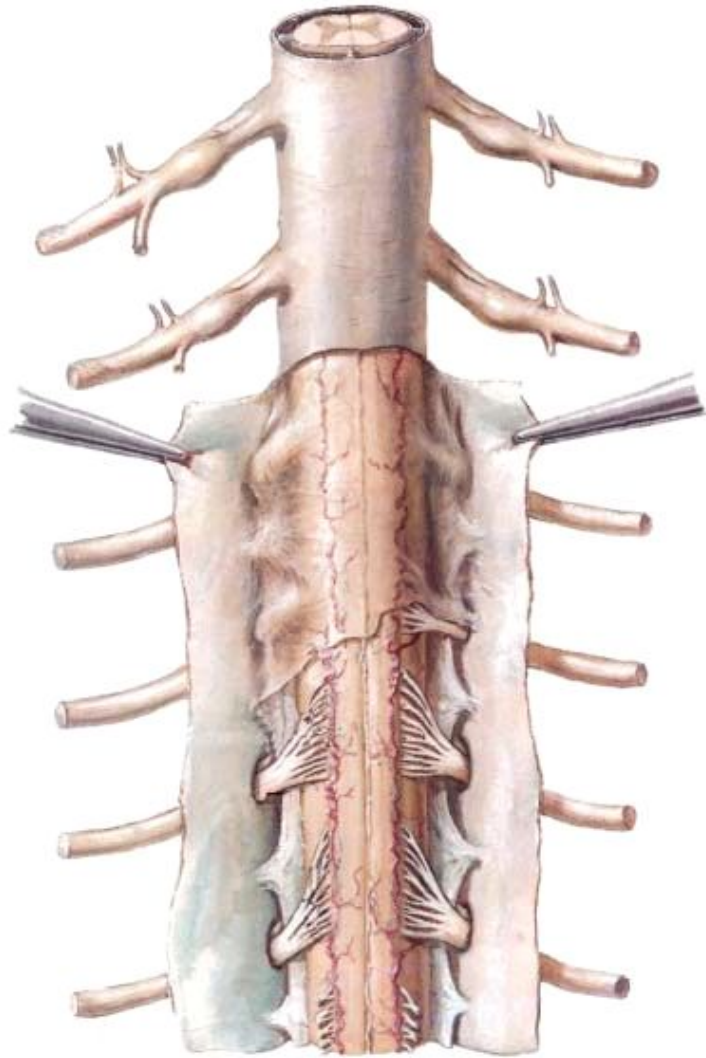
Синапс



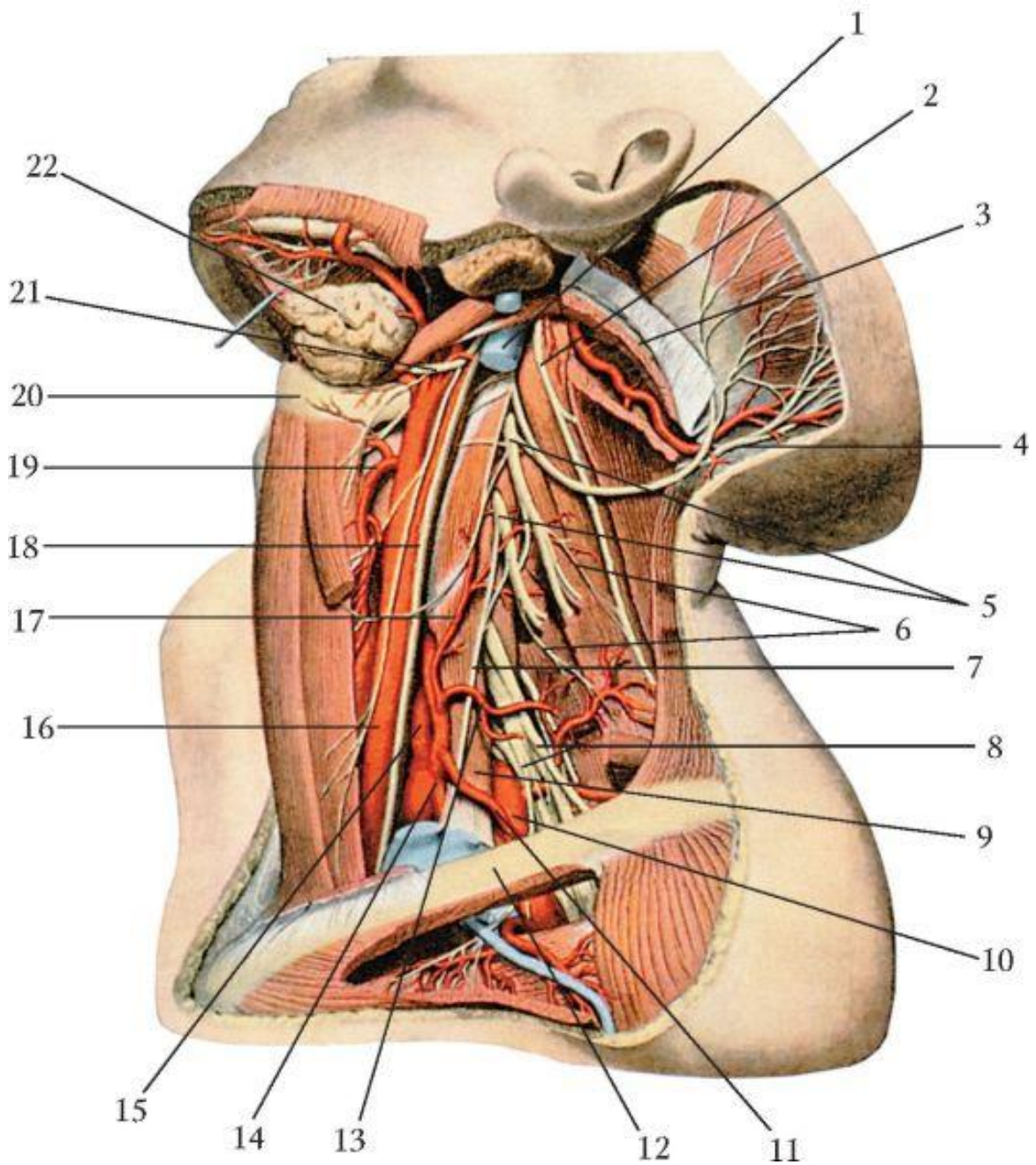
**Сегмент спинного мозга и
формирование спинномозговых
нервов (схема):**

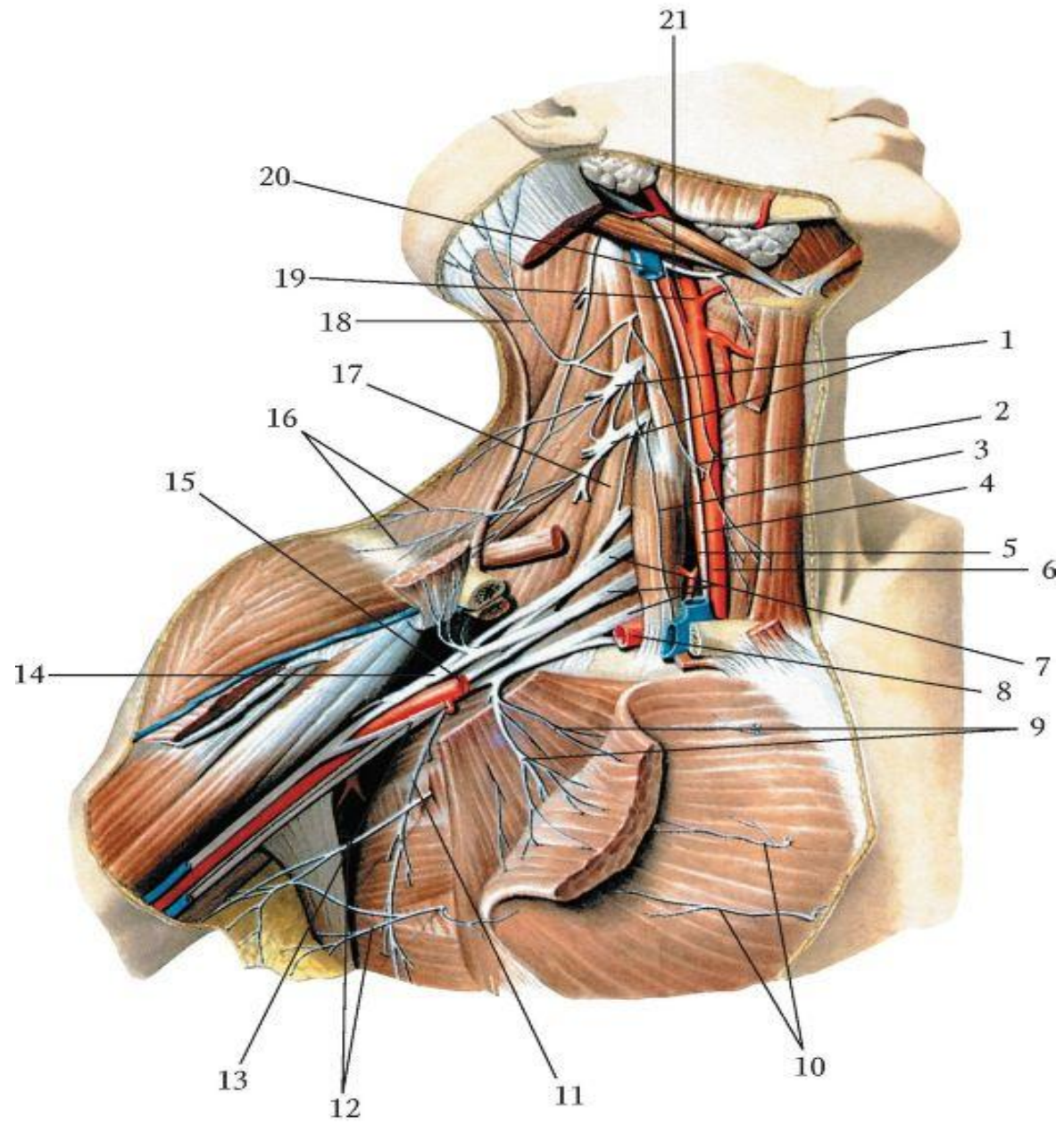


Оболочки спинного мозга

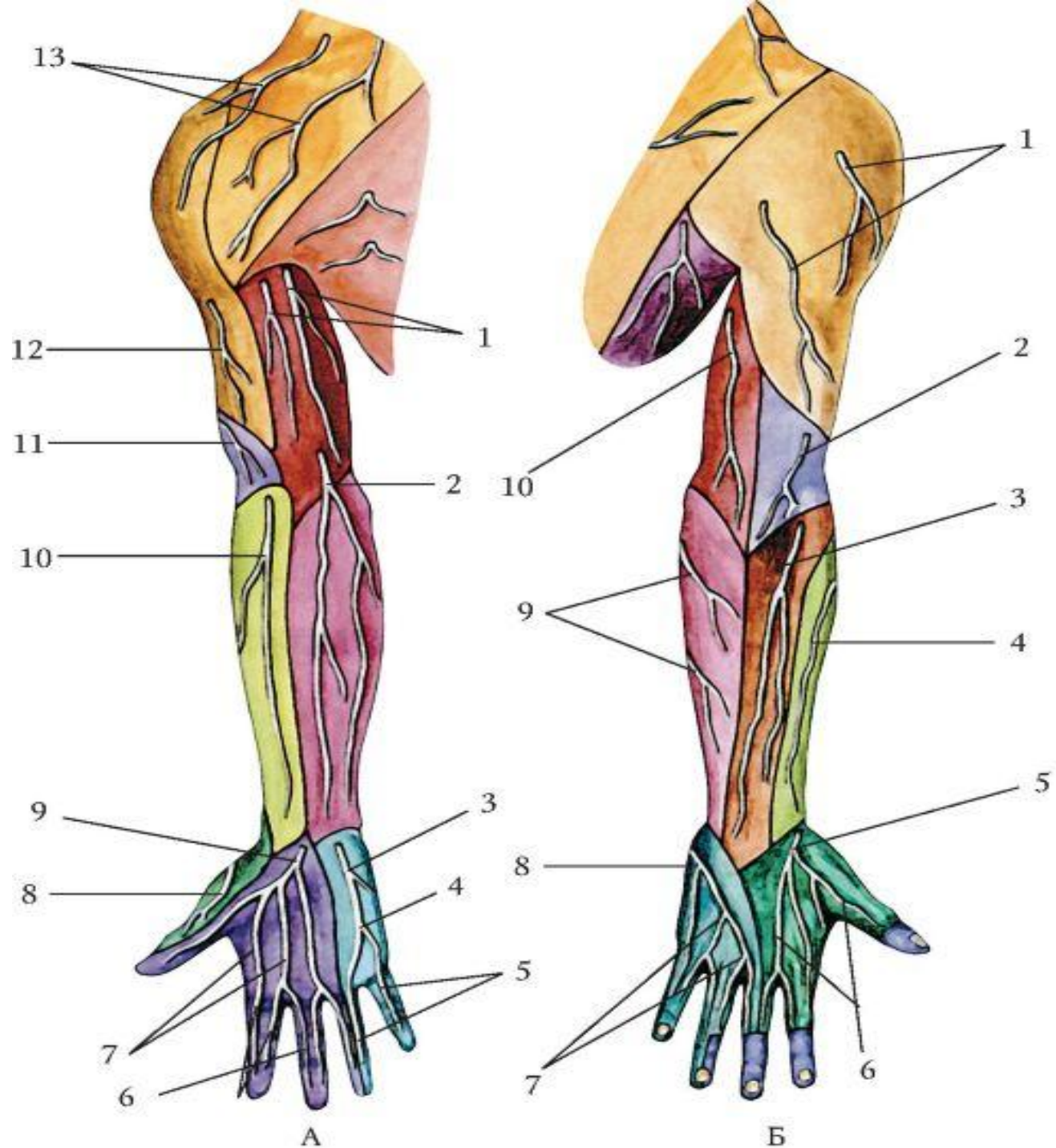


Шейное сплетение и его ветви.

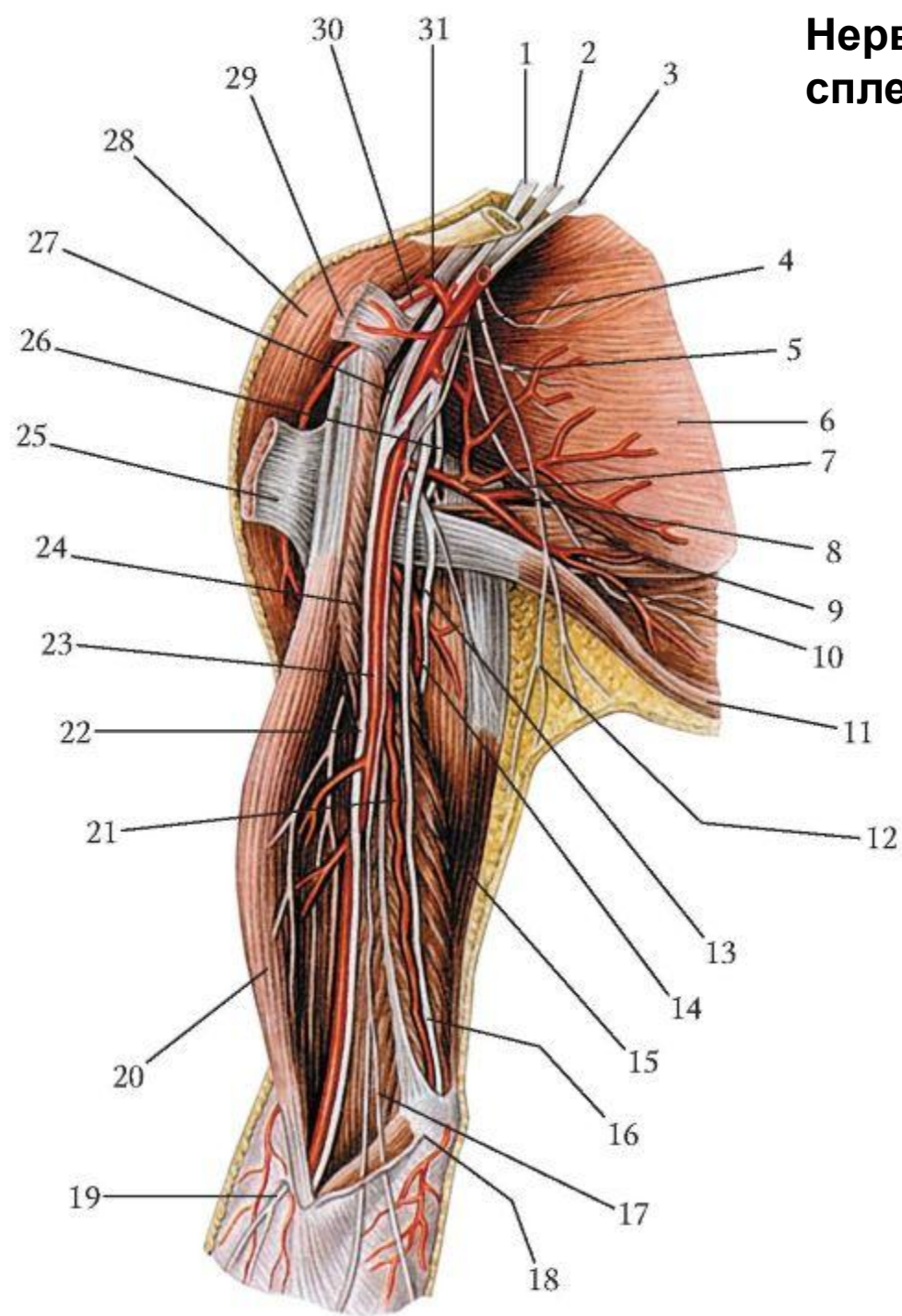




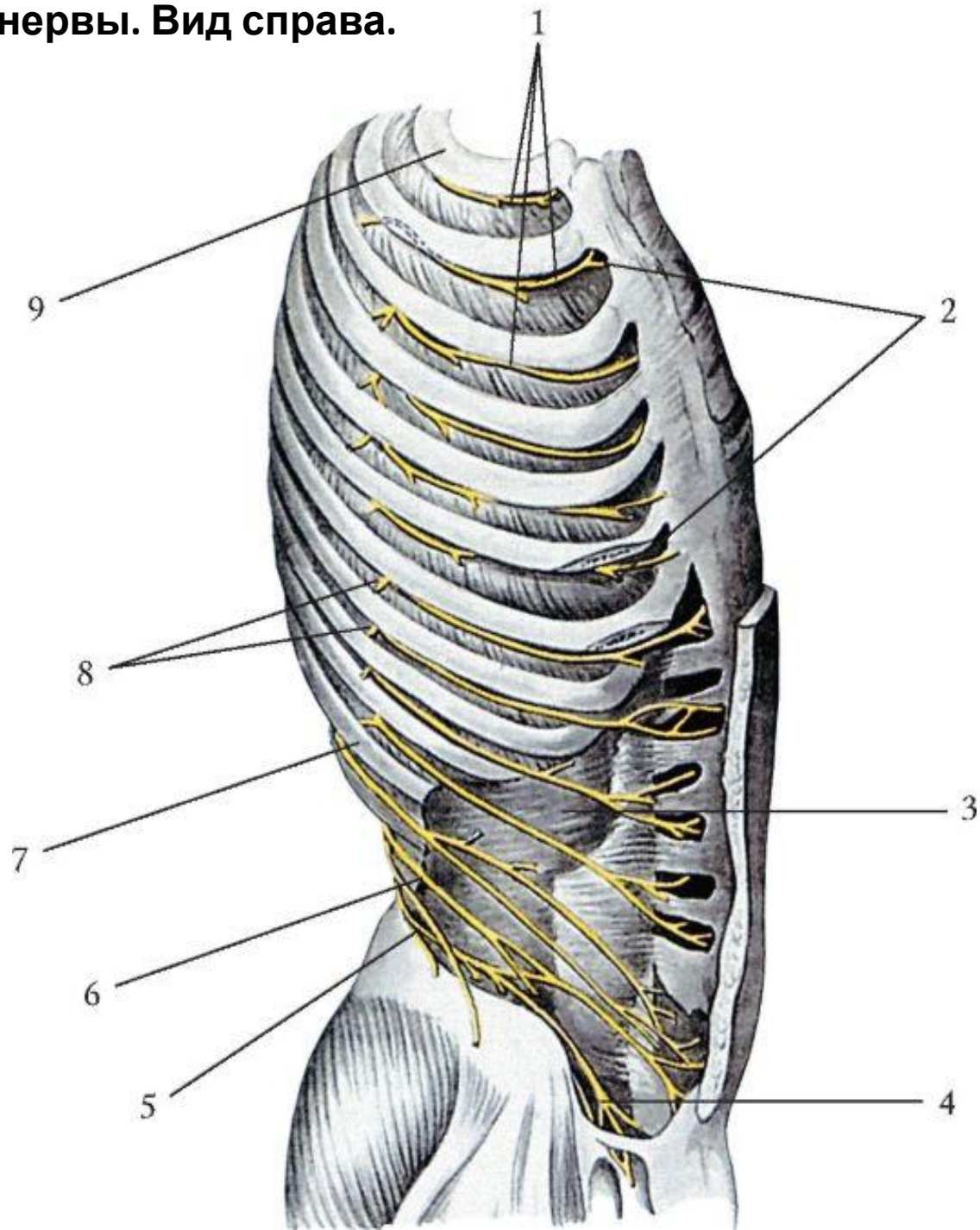
**Распределение
кожной иннервации
верхней конечности:
А - вид спереди: Б -
вид сзади**



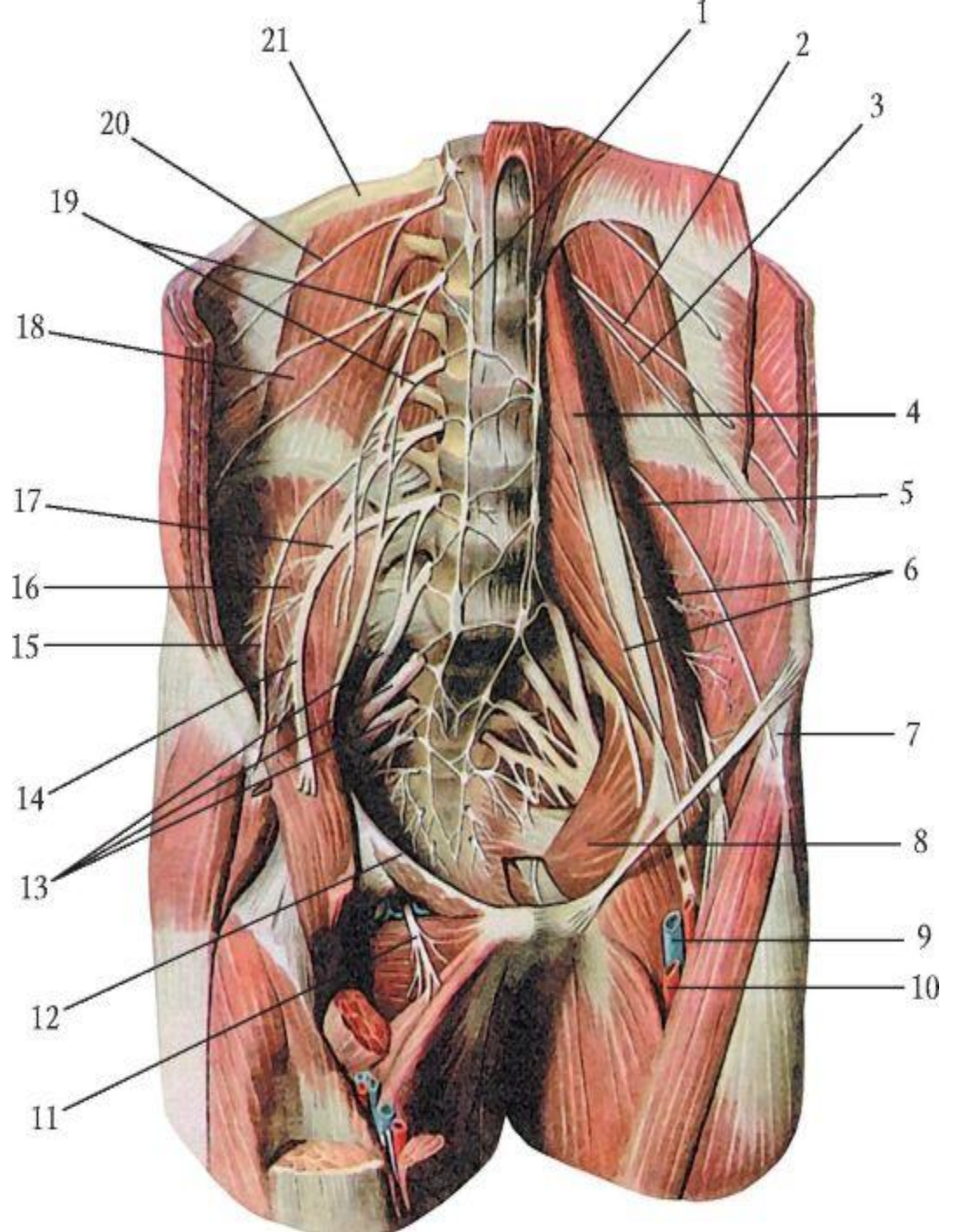
Нервы плечевого сплетения.



Межреберные нервы. Вид справа.

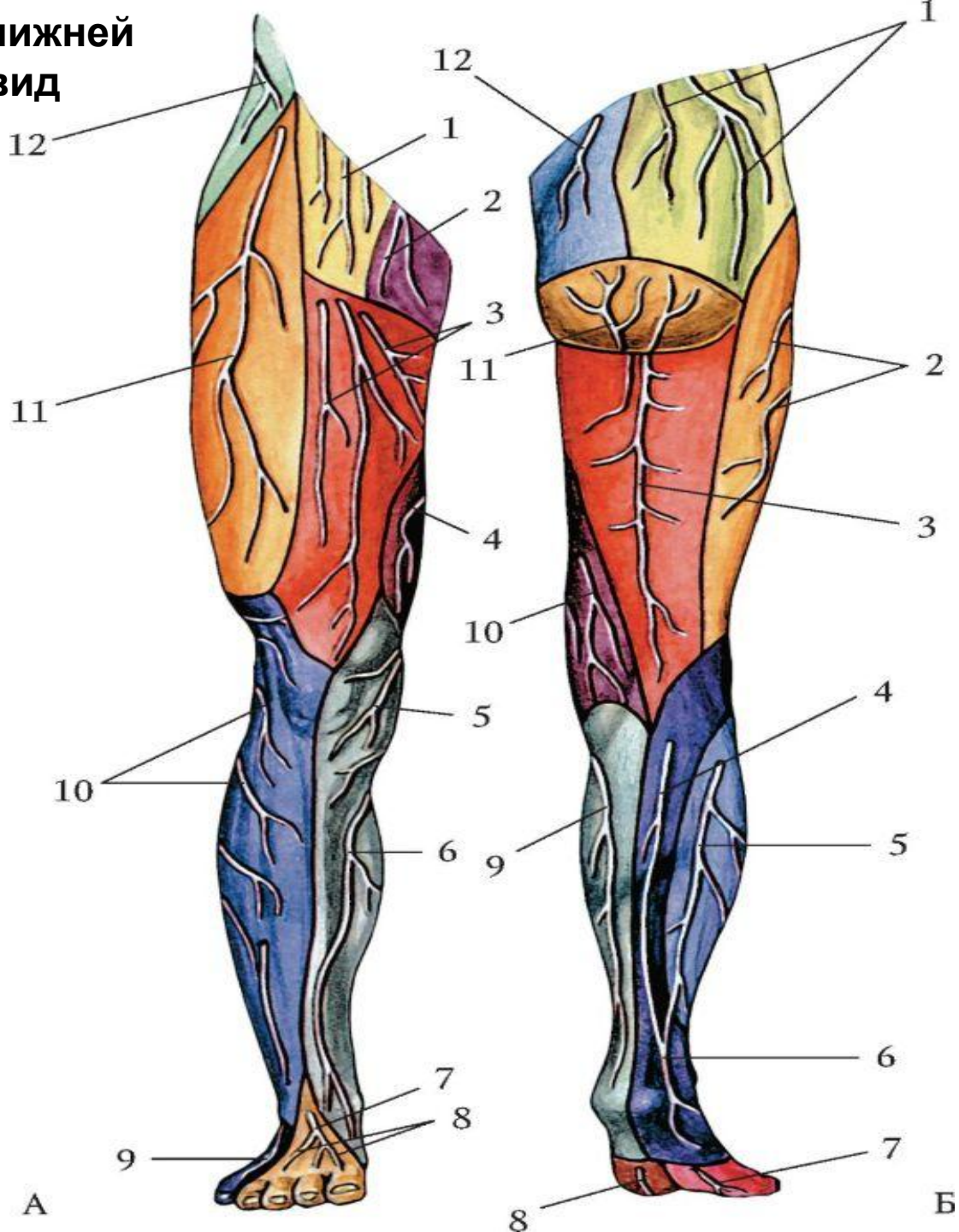


Поясничное и крестцовое сплетения и их ветви. Вид спереди.

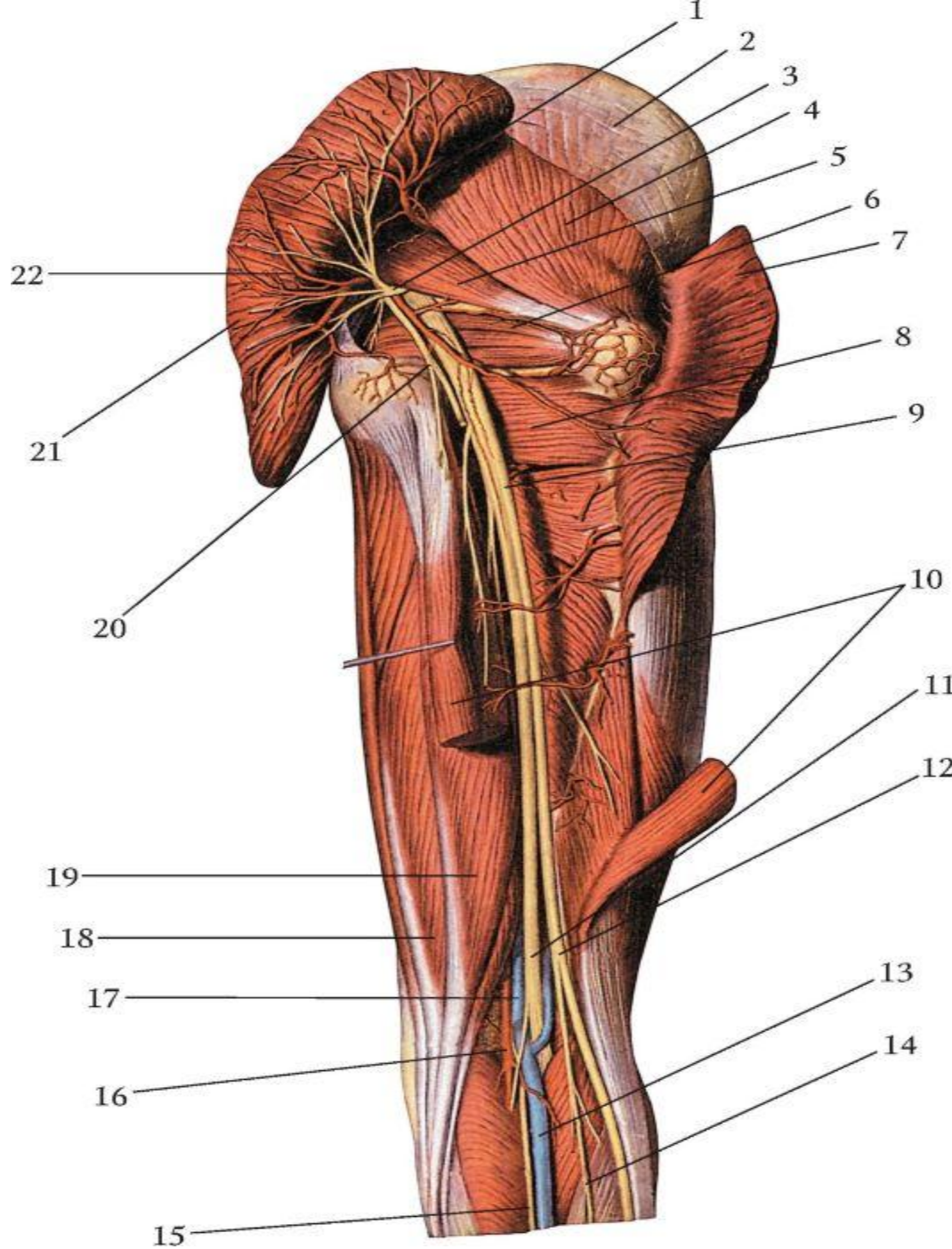


Кожные нервы нижней конечности: А - вид спереди:

Б - вид сзади:



Нервы бедра



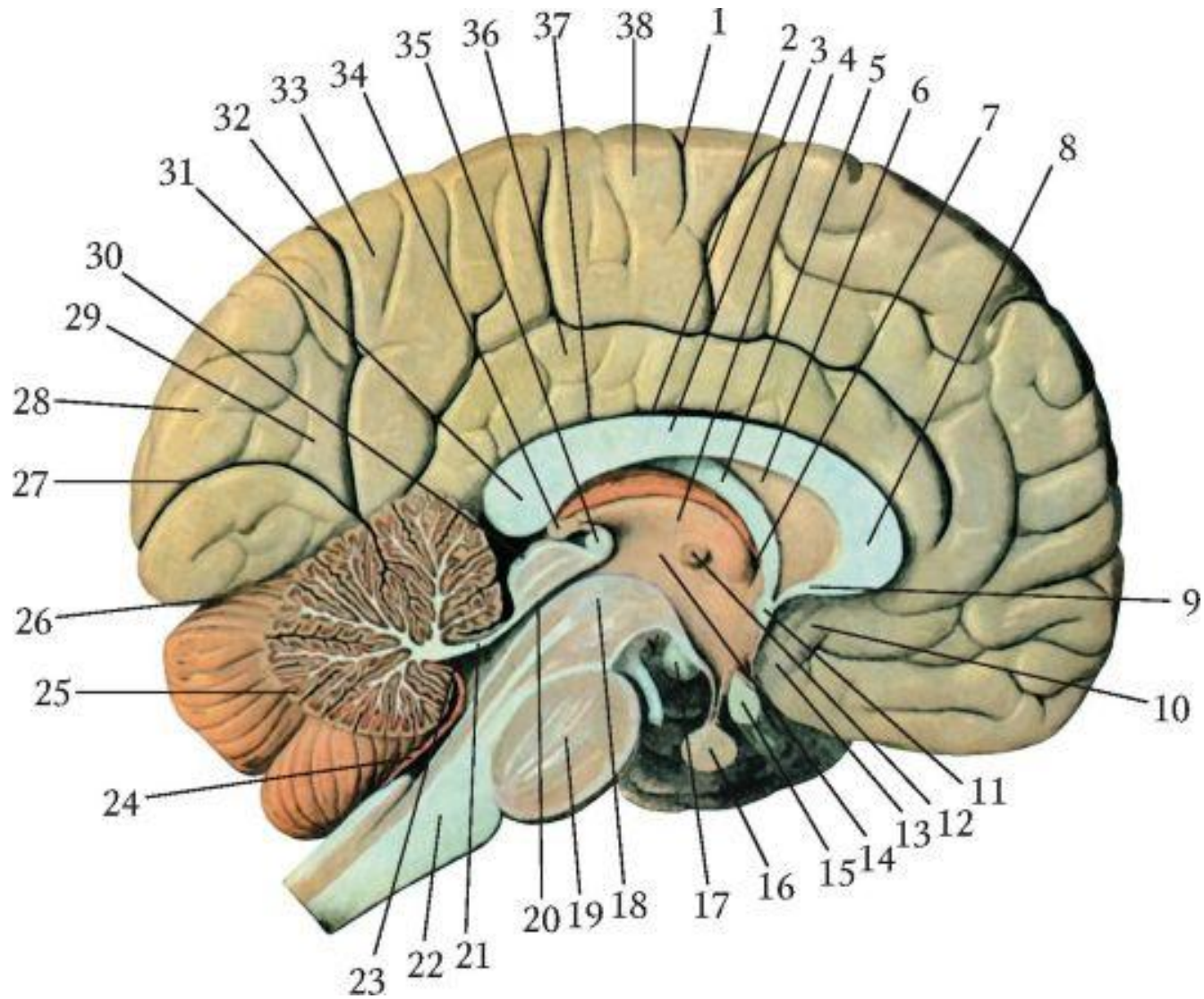
седалищный нерв

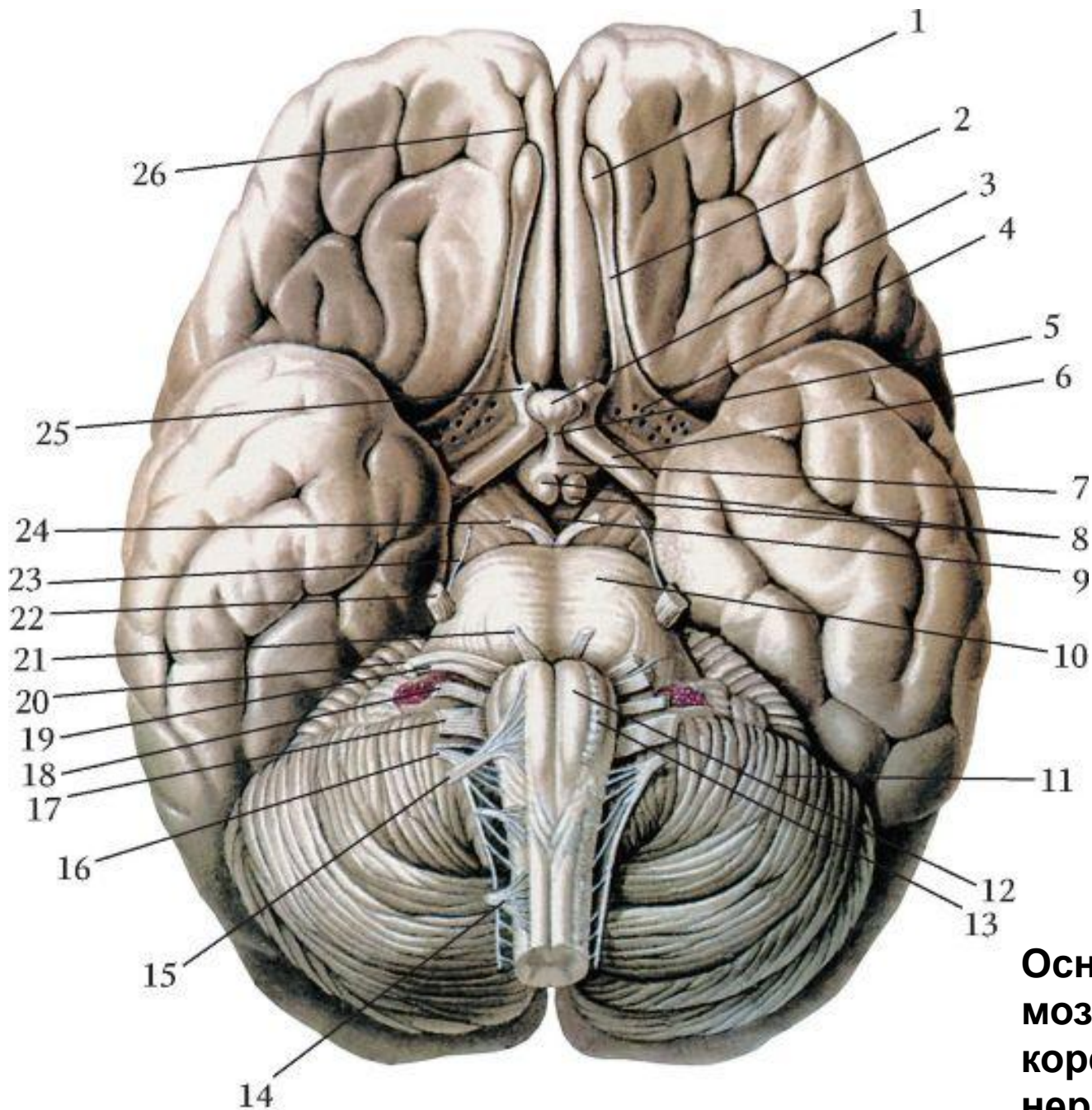
большеберцовый нерв

общий малоберцовый нерв

большеберцовый нерв

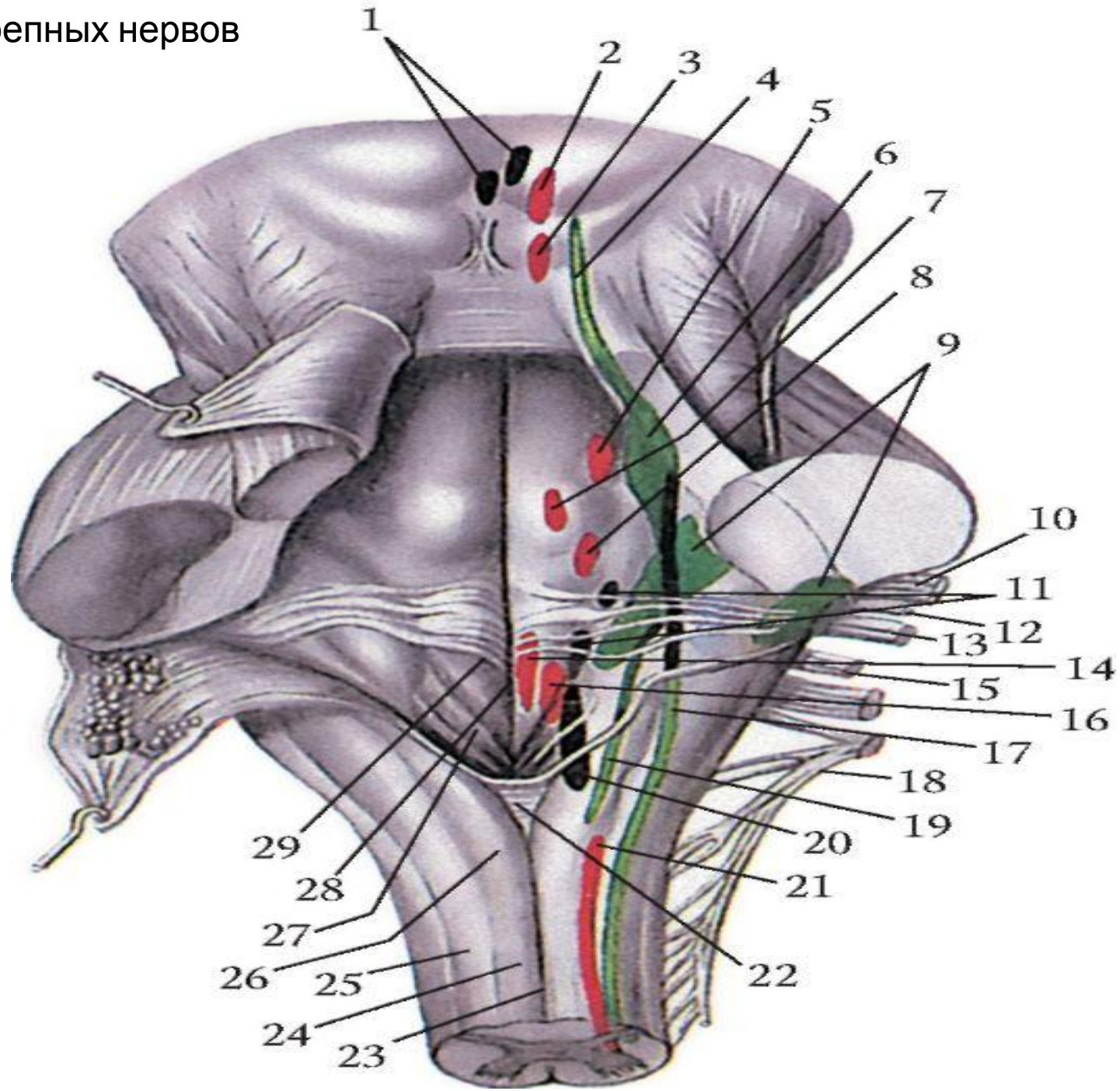
Левое полушарие большого мозга. Сагиттальный разрез головного мозга.



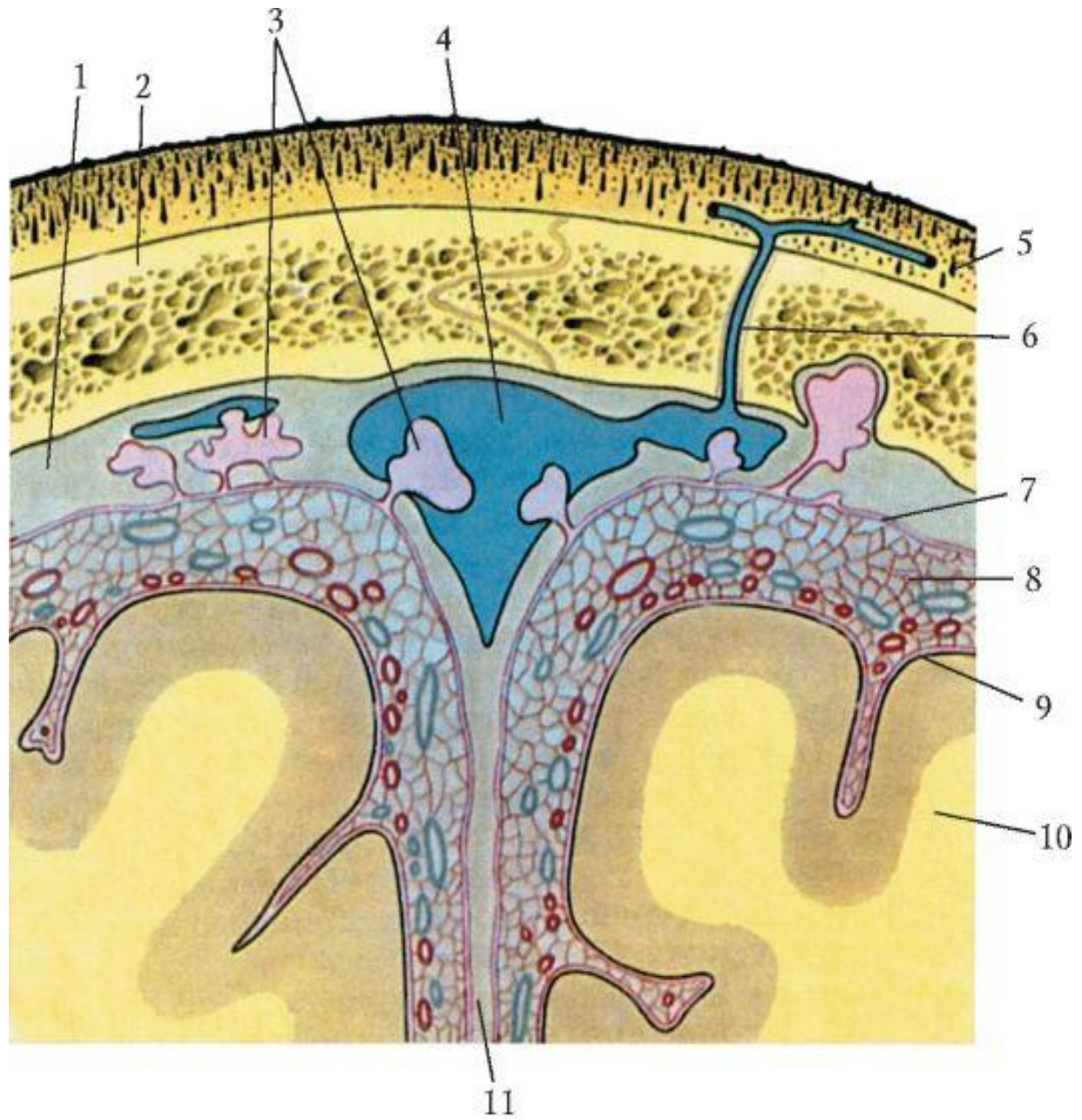


**Основание головного
мозга и места выхода
корешков черепных
нервов**

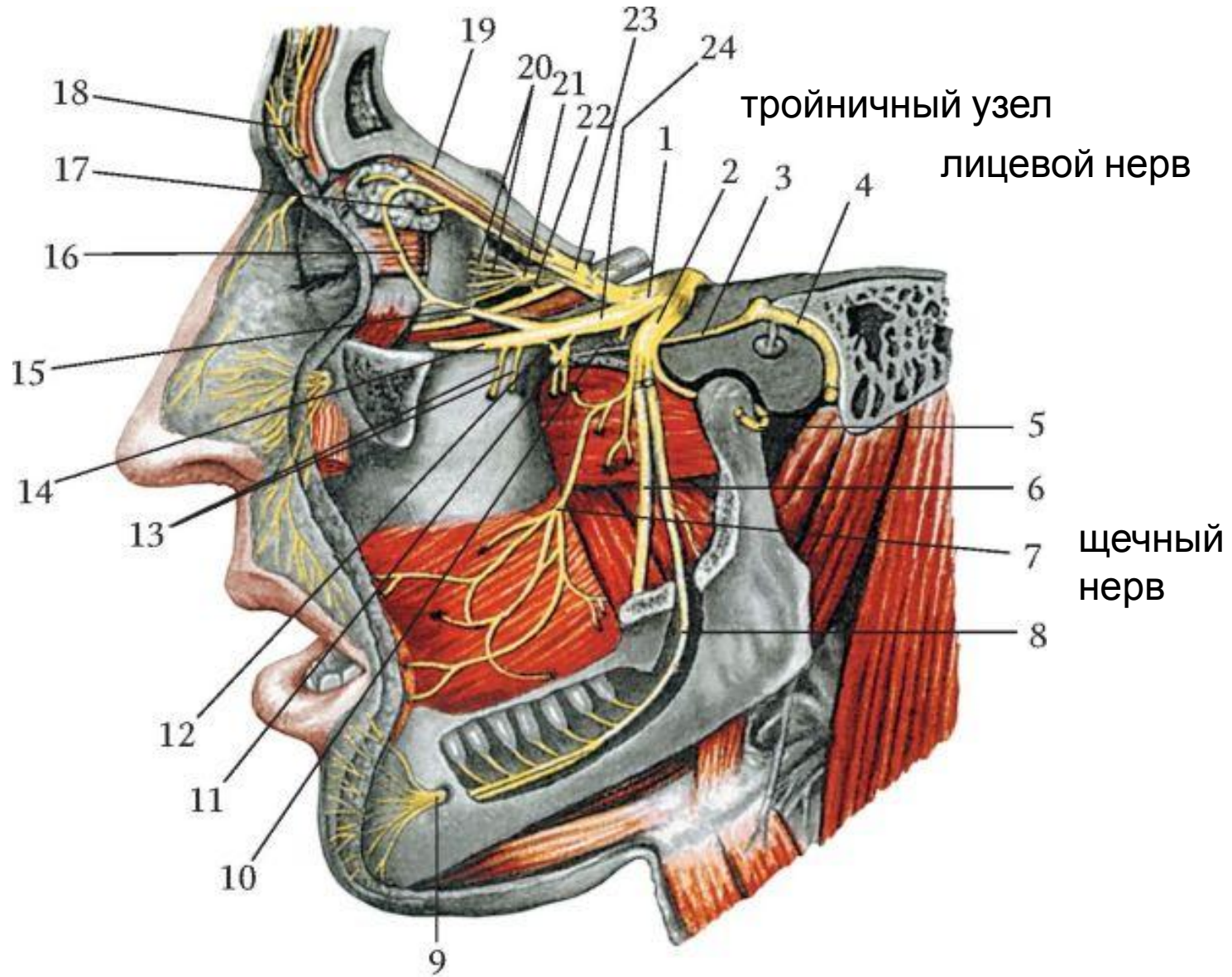
Ядра черепных нервов



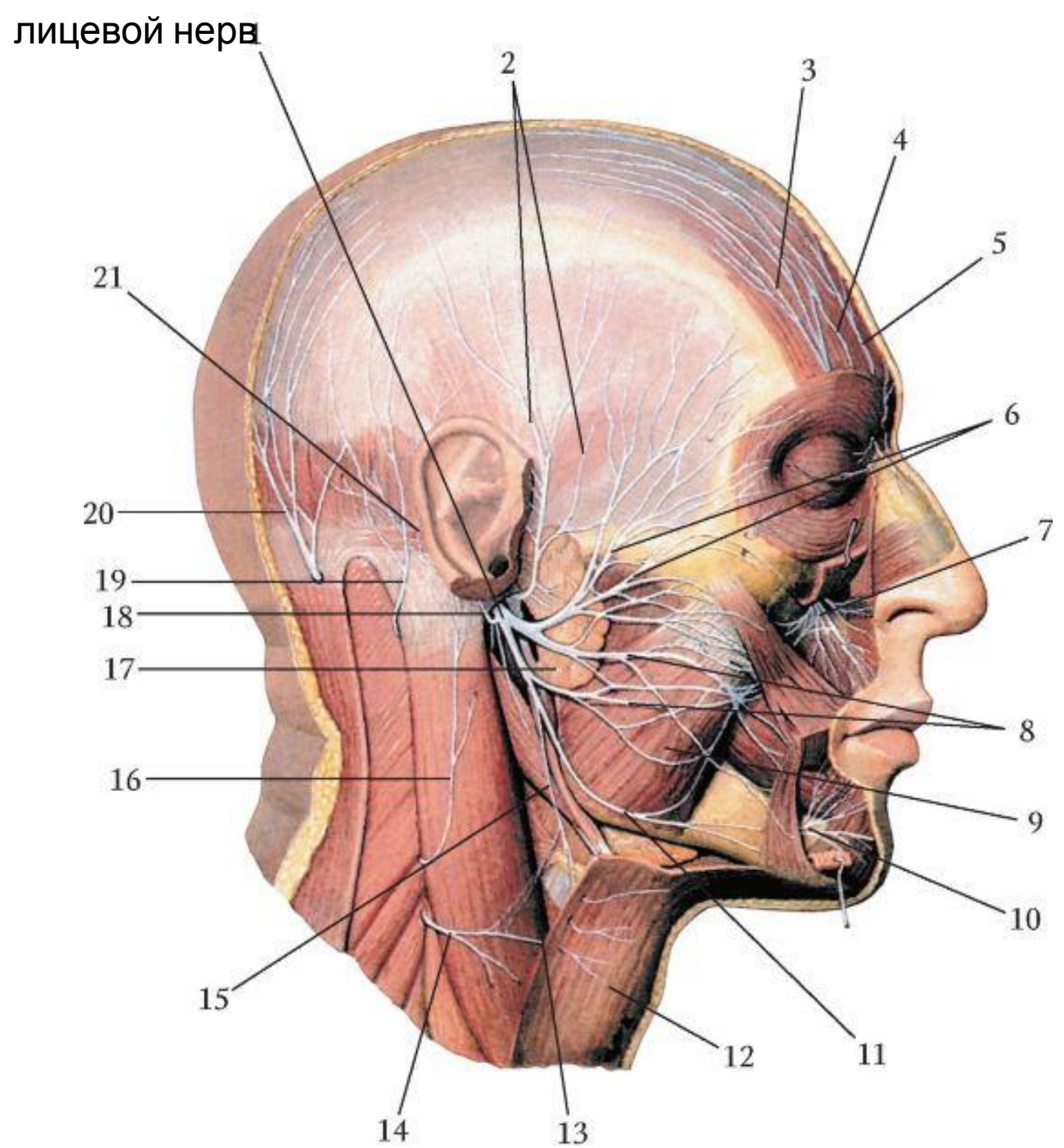
Оболочки головного мозга



Тройничный нерв и его ветви. Вид слева:



Лицевой нерв и его ветви. Вид справа:



**Языкоглоточный,
блуждающий и
добавочный нервы. Вид
слева.**

языкоглоточный нерв

блуждающий
нерв

язычный нерв

подъязычный нерв

шейная петля

