



Quand Bruxelles Brusselait 02



Déroulement automatique

De 1870 a.....début des années '50



La Bourse



Place de Brouckère

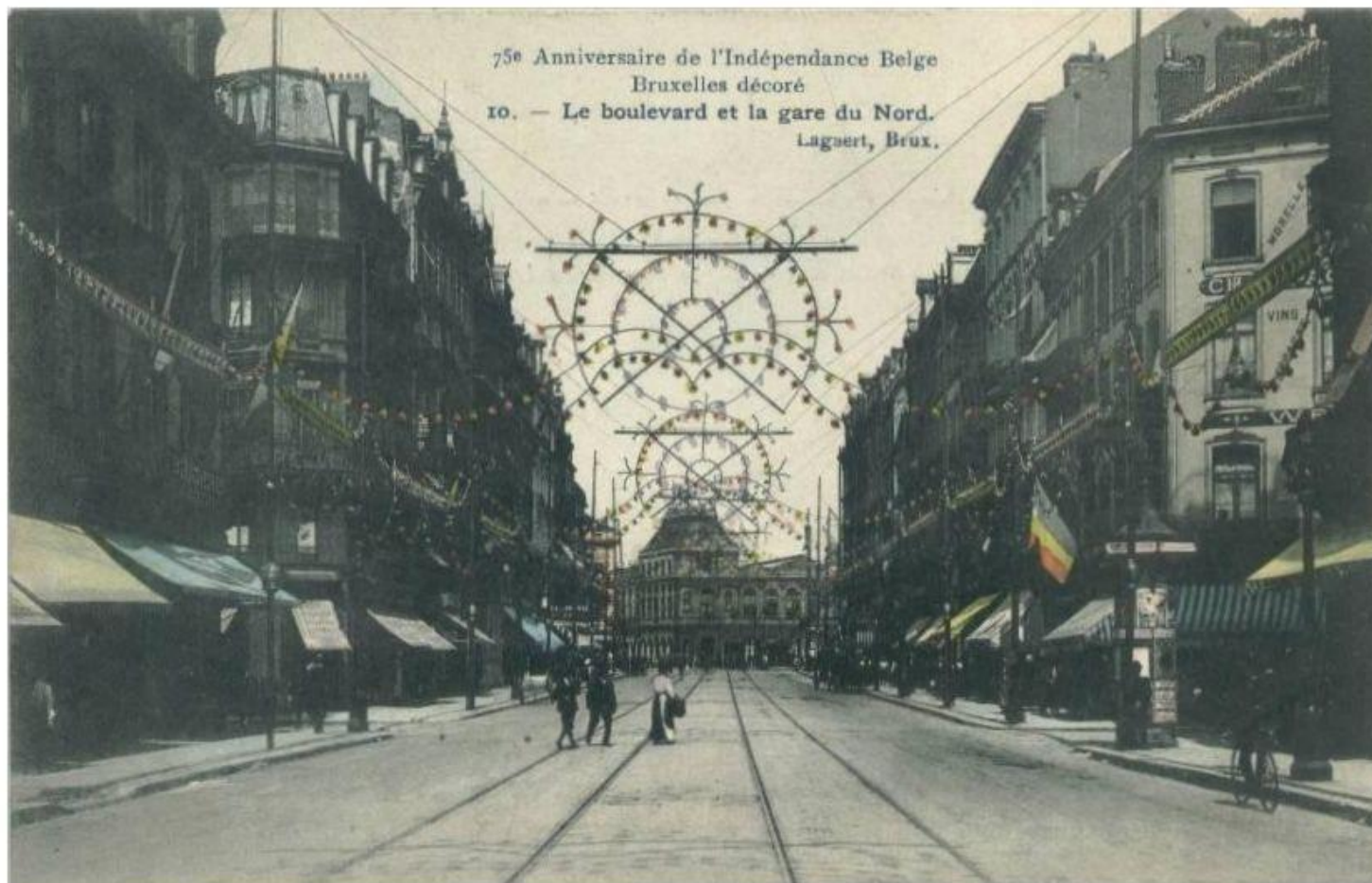




141 - BRUXELLES - Boulevard de la Senné

Boulevard Emile Jacqmain

Au fond la gare du nord (place Rogier)

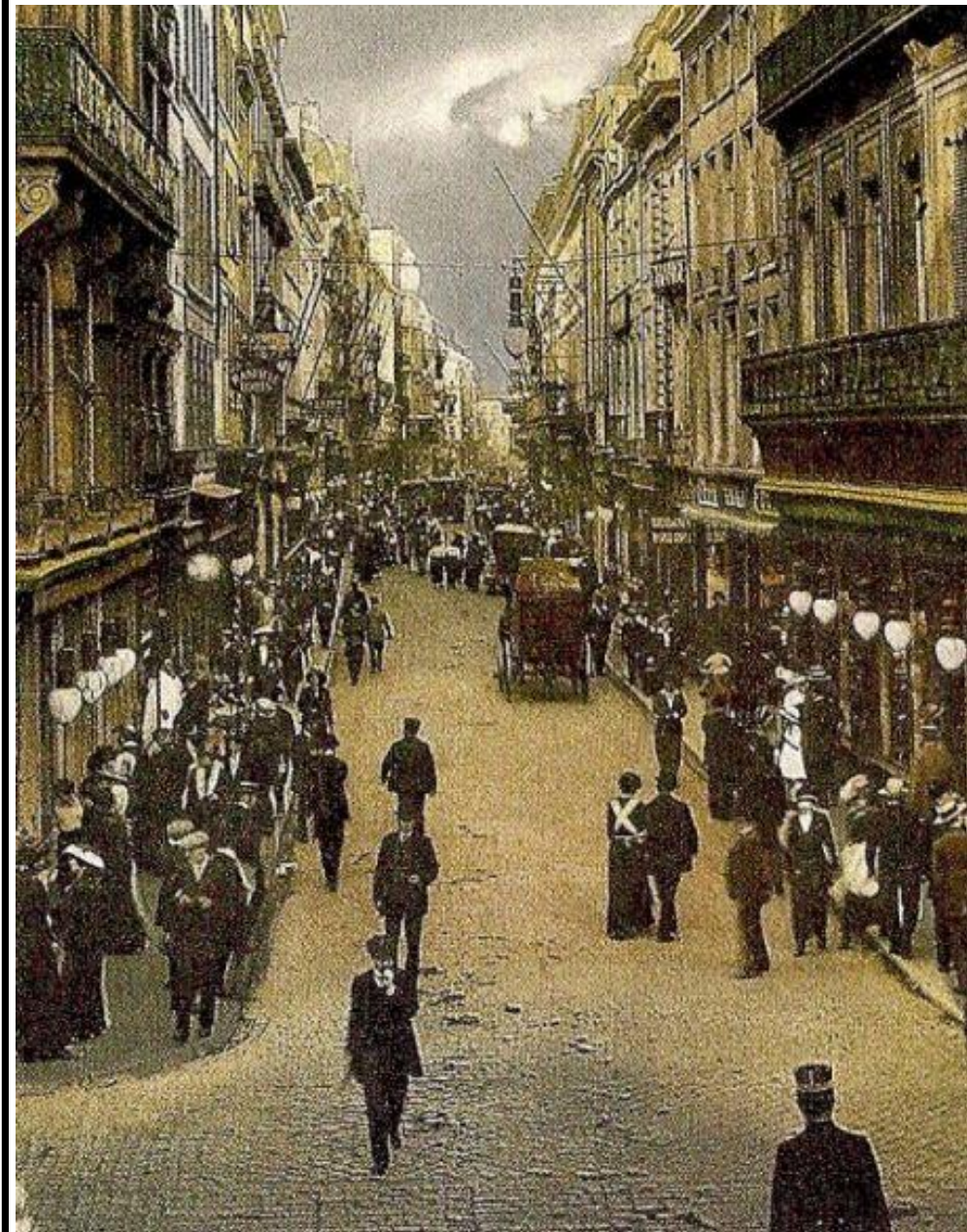


Boulevard Anspach





Une vieille rue bruxelloise
(Rue Neuve).



Rue Neuve



Rue Neuve





Bruxelles. — L'Église du Finistère, rue Neuve.



Place de la Bourse et Boulevard Anspach.

Bruxelles

Edition V. O., Bruxelles 67

Place Rogier









77. **Bruxelles** *Théâtre Royal de la Monnaie*
Brussels *Money's Theatre Opera*



A droite le parc Duden



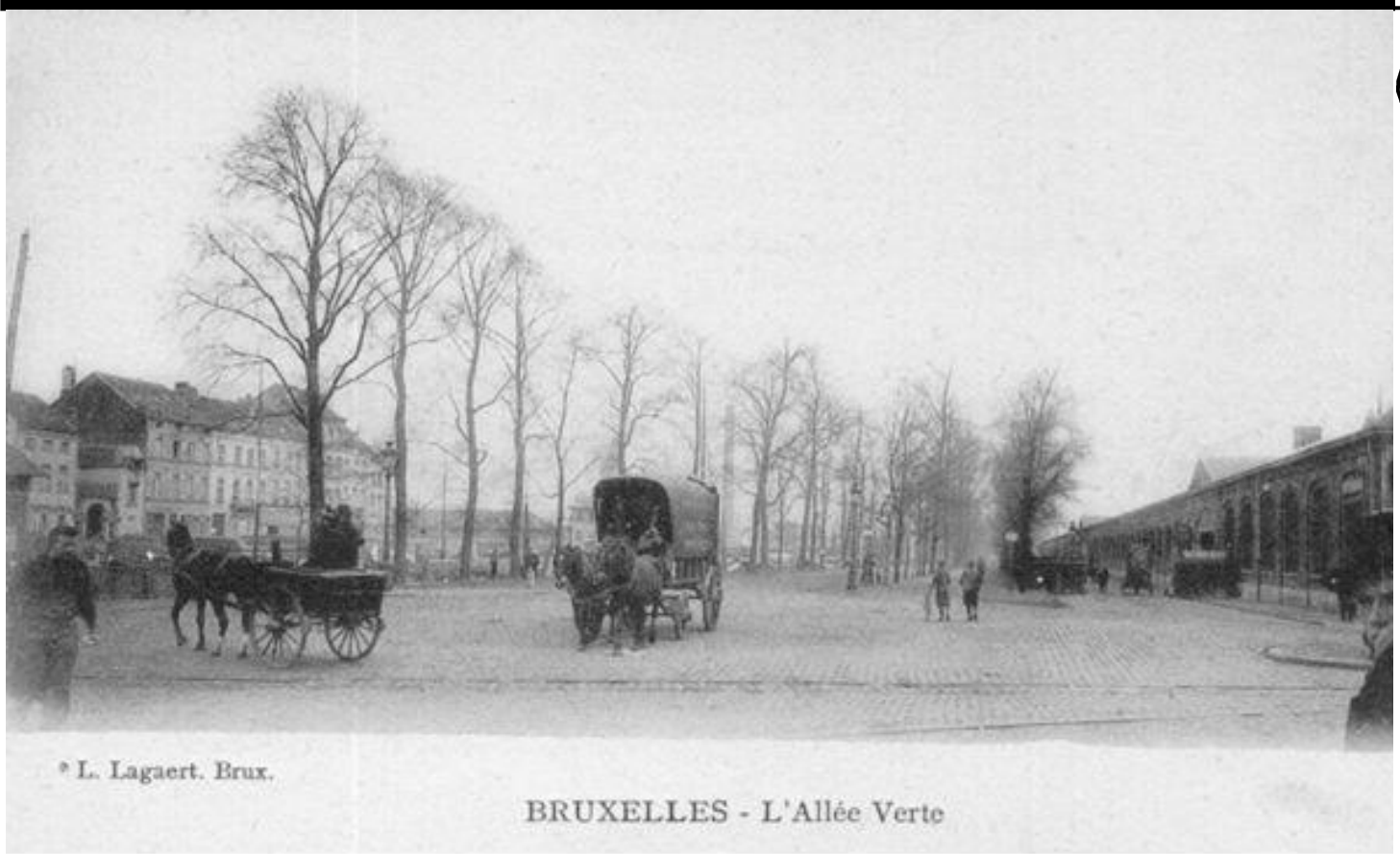


Bruxelles. Théâtre du Parc.



BRUXELLES-SAINT-GILLES. — Le Nieuwmolen.

Lagaert, Brux. — N. 274.



* L. Lagaert. Brux.

BRUXELLES - L'Allée Verte



Bruxelles. Quai au Foin. — Théâtre Flamand





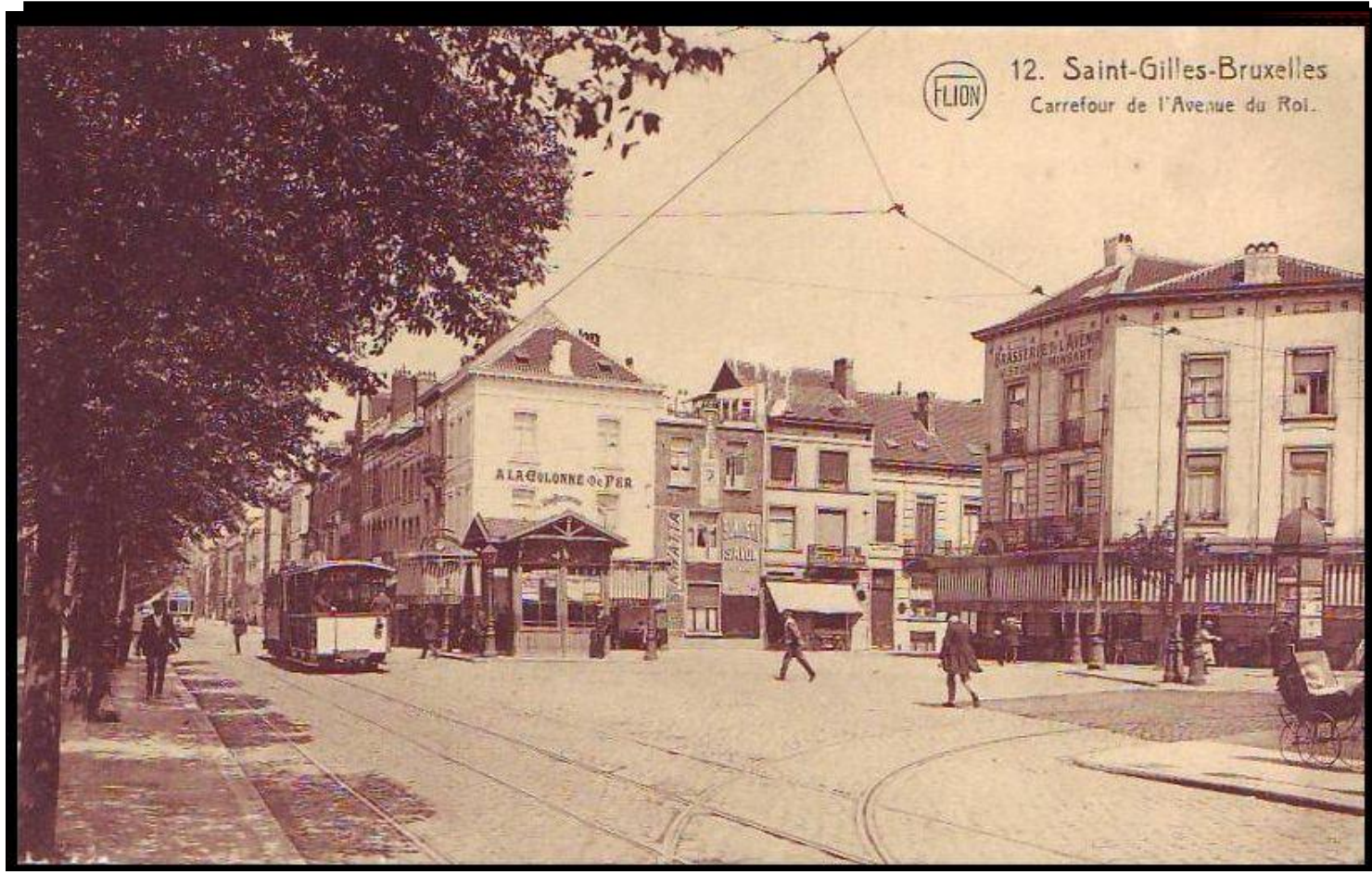
242. - BRUXELLES. - L'Abattoir





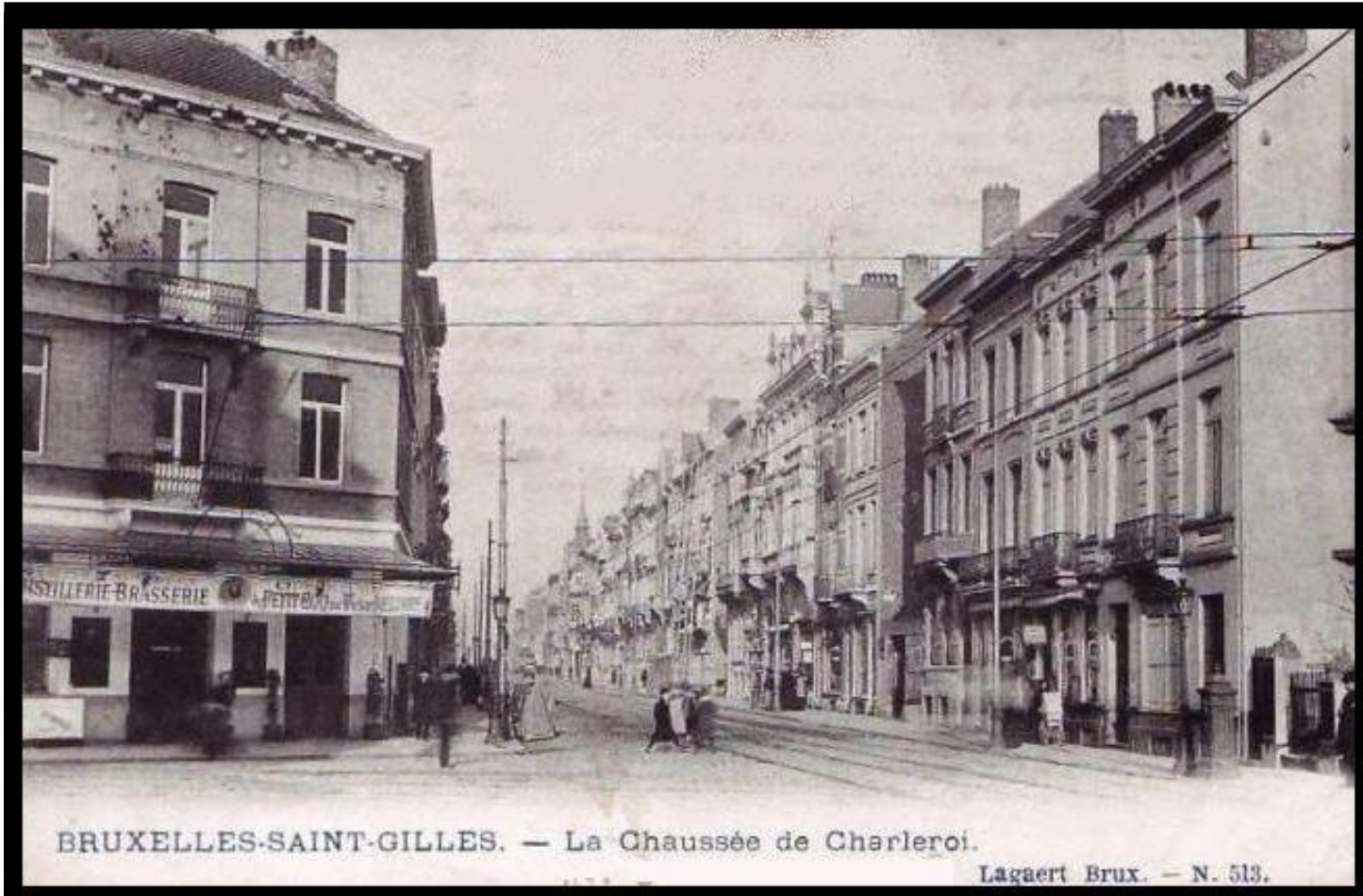


12. Saint-Gilles-Bruxelles
Carrefour de l'Avenue du Roi.



A droite la prison de Saint Gilles





BRUXELLES-SAINT-GILLES. — La Chaussée de Charleroi.

Lagaert Brux. — N. 513.

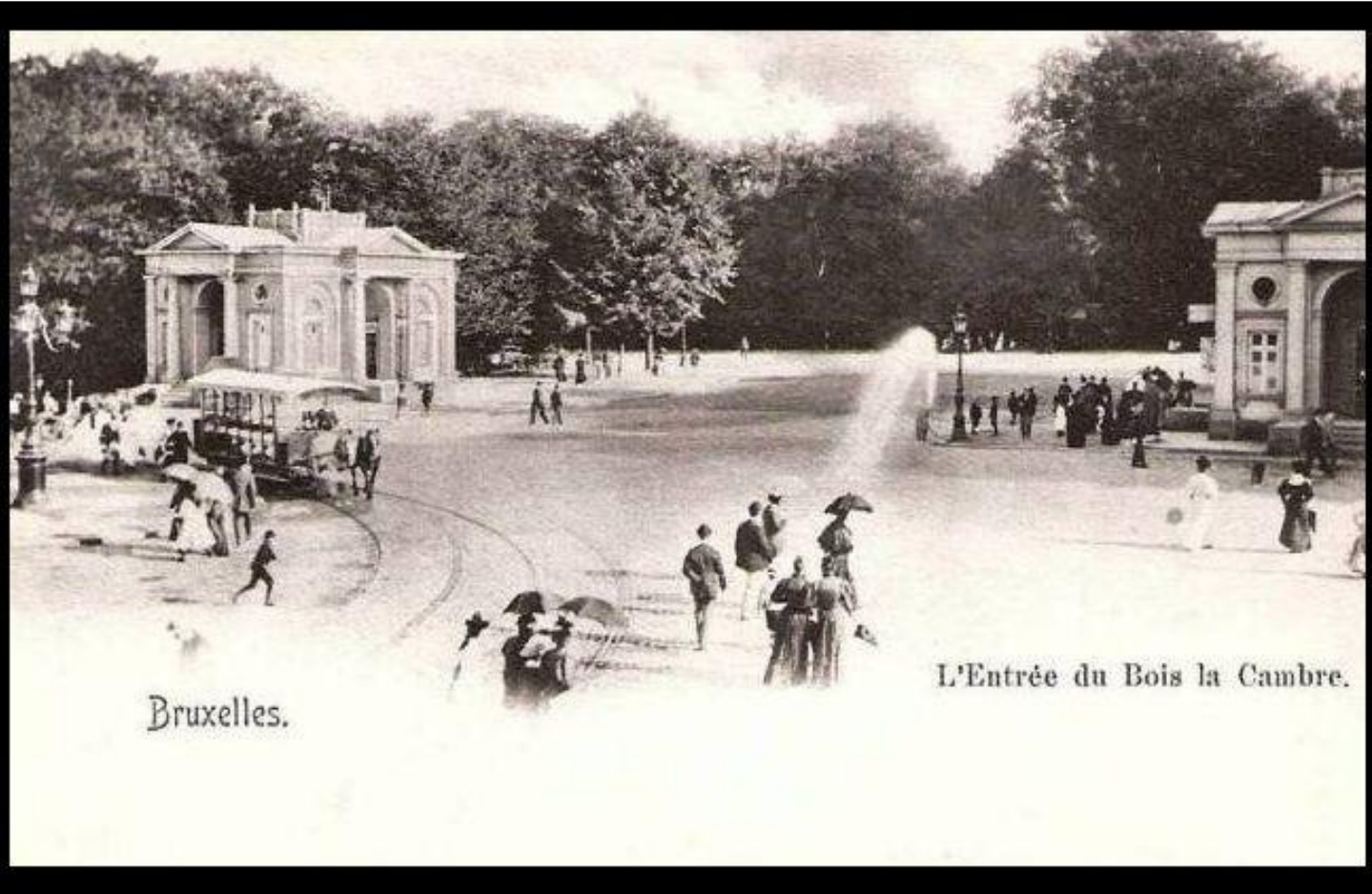


bruxelles 1900



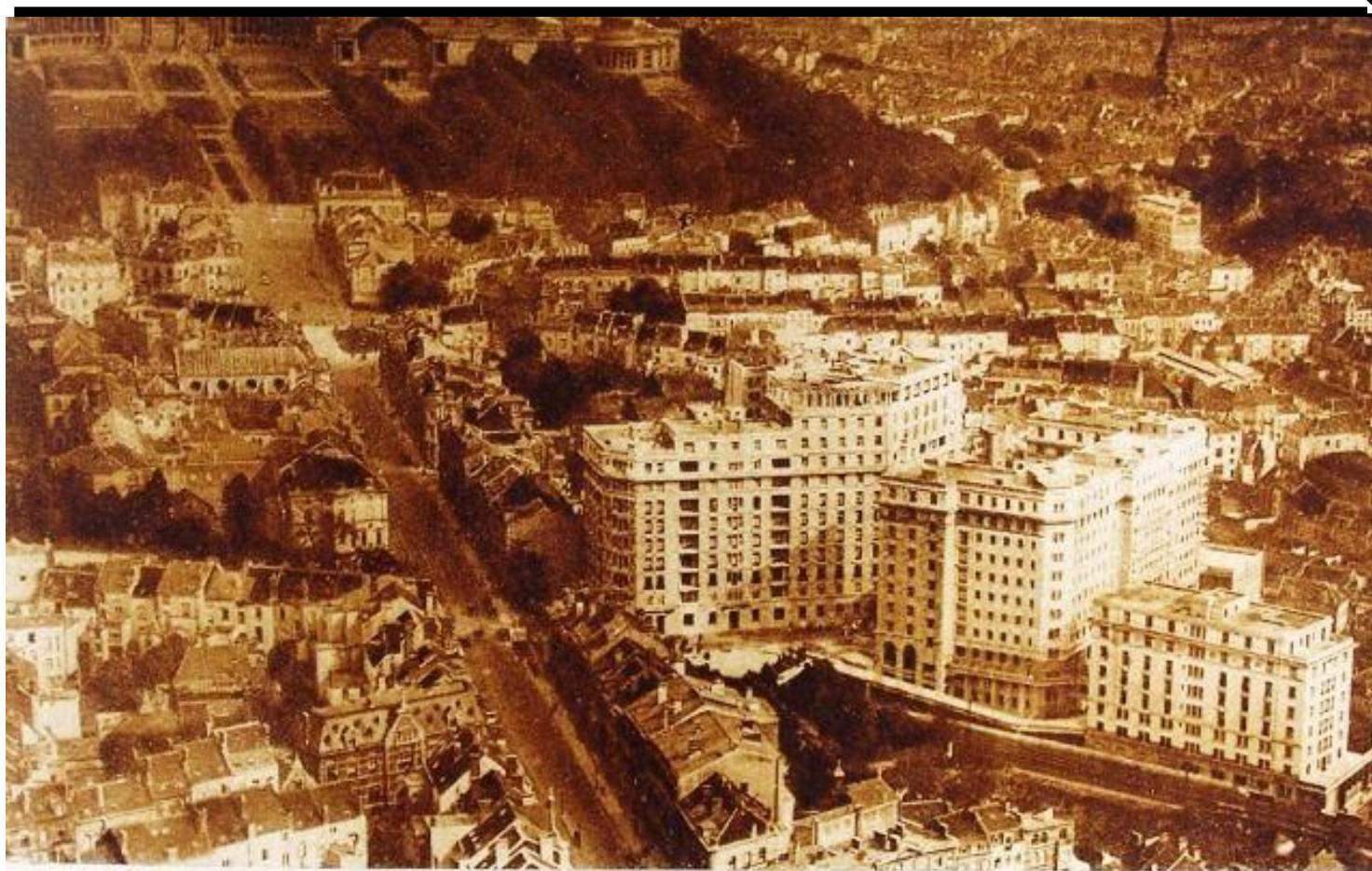
Bruxelles

Entrée de l'avenue de Tervueren.



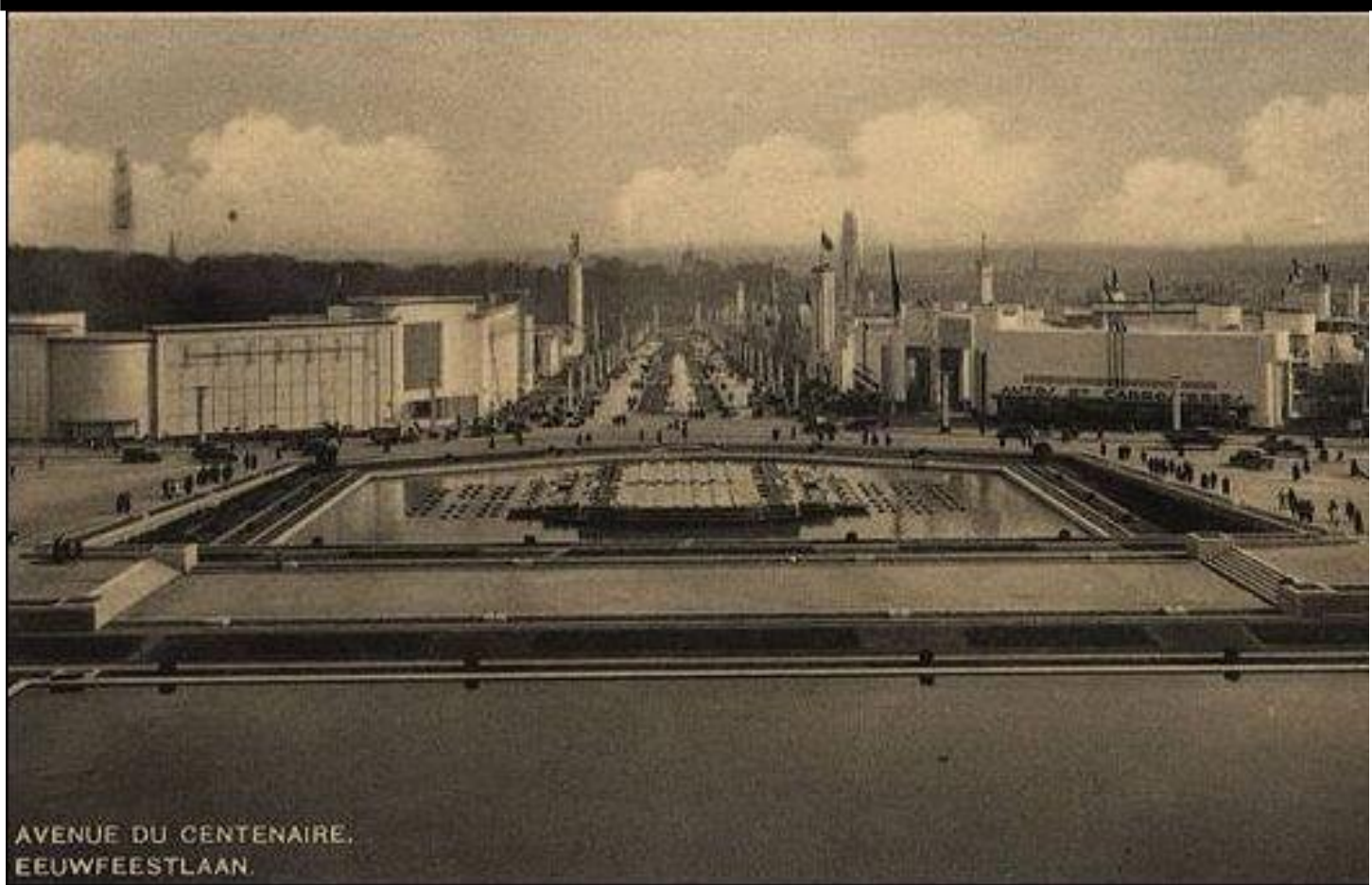
Bruxelles.

L'Entrée du Bois la Cambre.



Vue aérienne du Résidence-Palace, à Bruxelles.





AVENUE DU CENTENAIRE.
EEUWFESTLAAN.

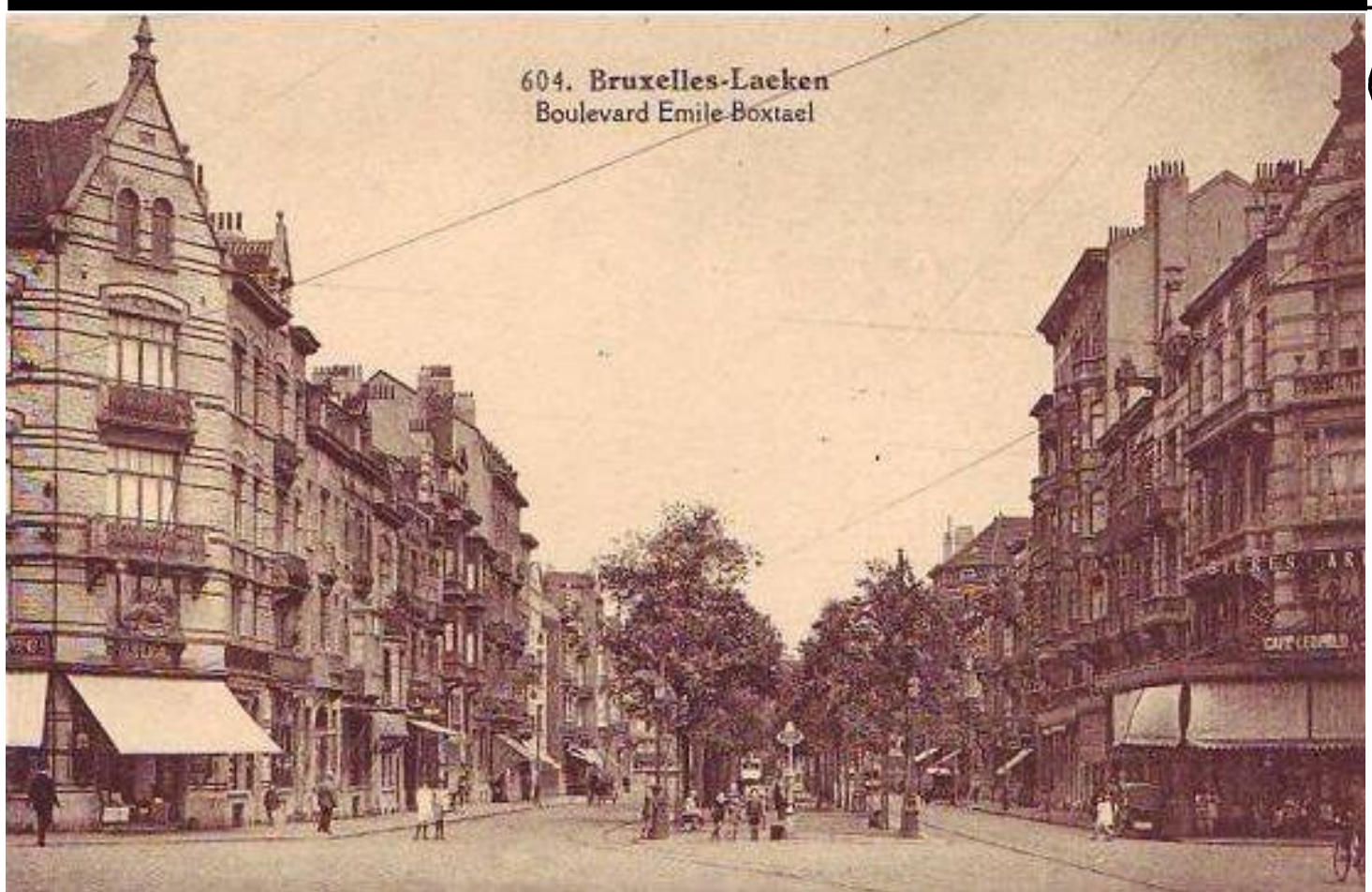


**Au fond l'église de Laeken ou sont enterré les
souverains de Belgique**





604. Bruxelles-Laeken
Boulevard Emile-Boxtael

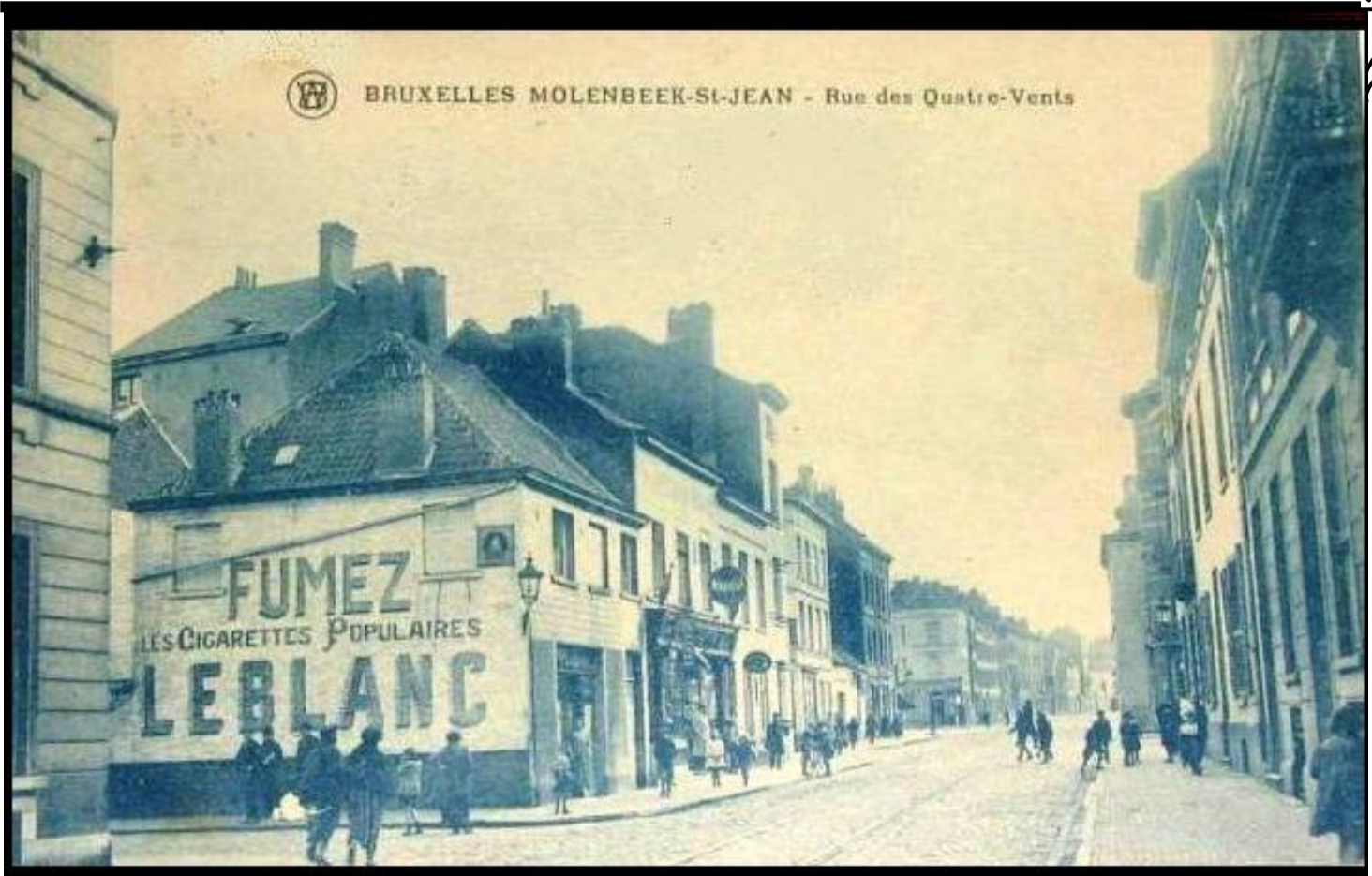




Le peintre Prolo était chaque jour dans le quartier avec son chevalet....Ici Prolo et son géant à la Grand'Place de Bruxelles



BRUXELLES MOLENBEEK-ST-JEAN - Rue des Quatre-Vents



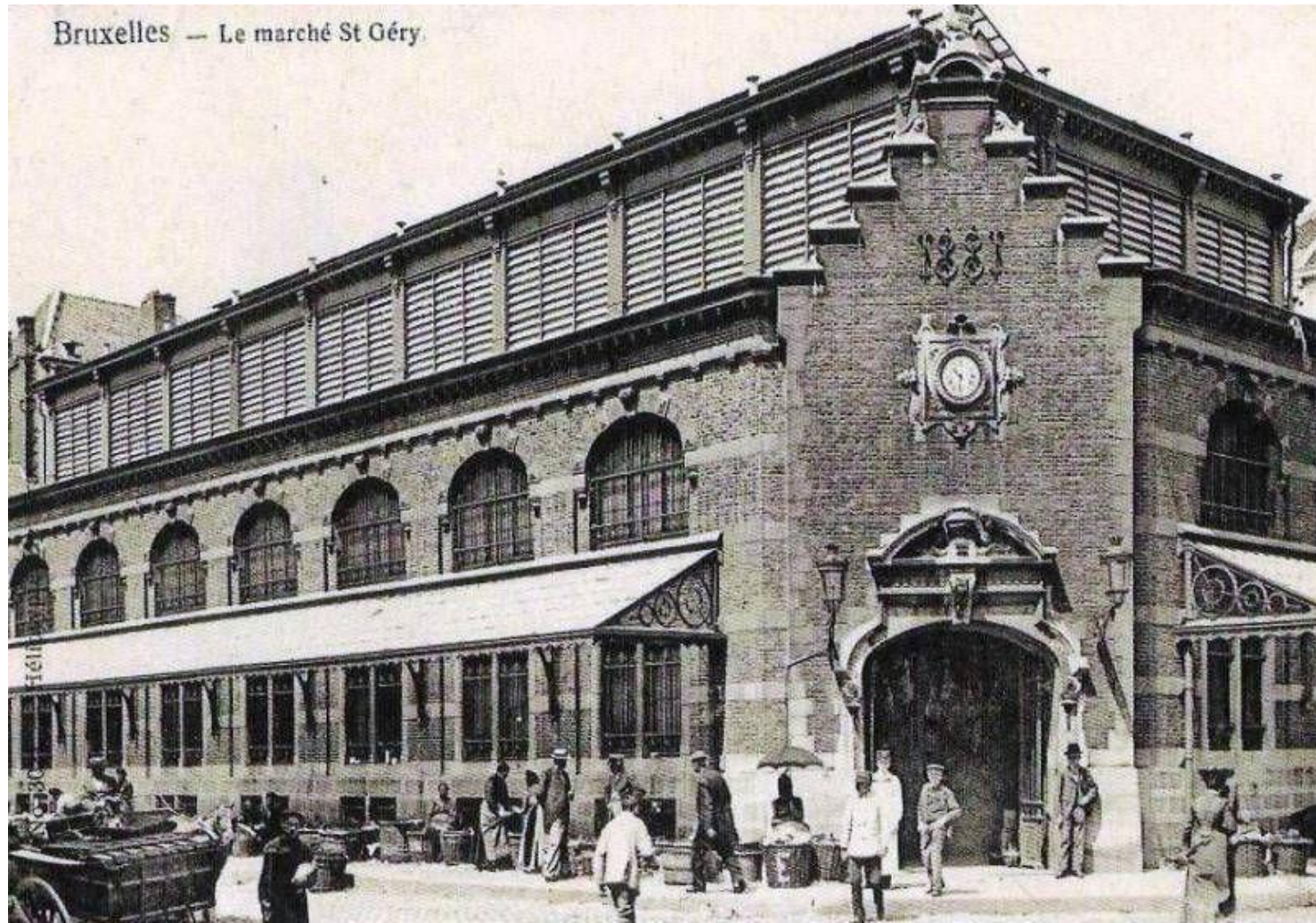


PM 48 BRUXELLES — MARCHÉ S^t GERY

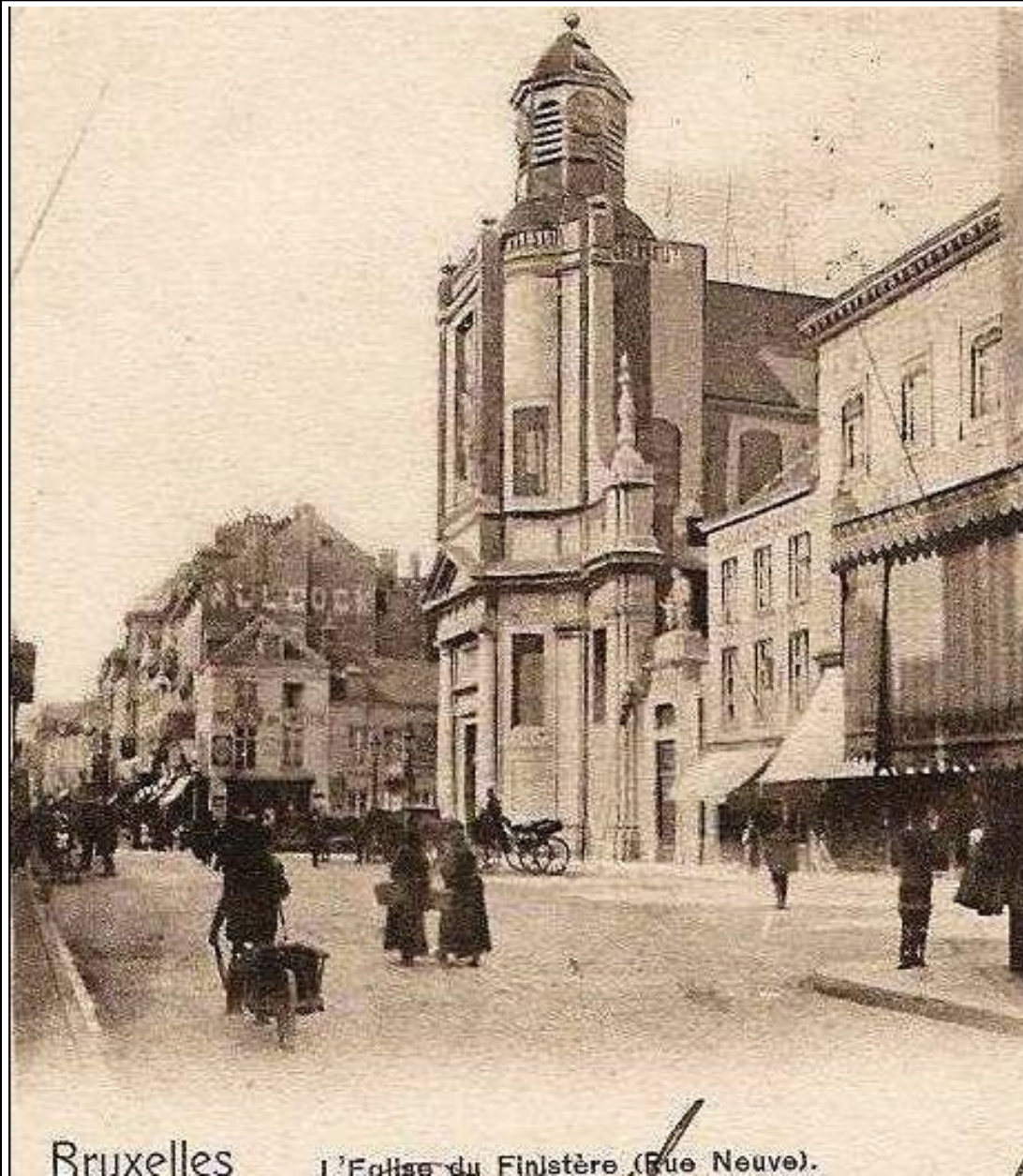




Bruxelles — Le marché St Géry.







Bruxelles

l'Eglise du Finistère (Rue Neuve).



PPS



Bernard

Mise en page

Christian

Christi@n



**Si ceci vous a plu,
partagez avec vos
proches !**

christian.cordemans@skynet.be