



**СТРАТЕГИЯ СТИЛЯ /  
ОБРАЗНОЕ РЕШЕНИЕ  
ДЛЯ ИМЯ ФАМИЛИЯ КЛИЕНТА**

*Стилист Тимохина Екатерина*

8-910-621-80-73

[ekaterinatimohina@gmail.com](mailto:ekaterinatimohina@gmail.com)

# /АНКЕТА

Имя Фамилия	Ваш текст. ла-ла-ла-ла.
Какие задачи должна решить консультация по Стилю?	Консультация по Стилю должна решить Ваш текст. ла-ла-ла-ла.
К какому стилю Вы стремитесь при подборе одежды?	Консультация по Стилю должна решить Ваш текст. ла-ла-ла-ла.

# /ПСИХОТИПЫ



РОМАНТИК / ДРАМА / КЛАССИК / НАТУРАЛ

# /ПСИХОТИПЫ

НЕСТАБИЛЬНЫЙ

ИНТРОВЕРТИРОВАННЫЙ

<p>тихий ригидный тревожный сдержанный необщительный пессимистичный склонный к рассуждениям легко расстраивающийся</p> <p><b>Меланхолик</b></p>	<p>обидчивый чувствительный беспокойный агрессивный возбудимый непостоянный импульсивный оптимистичный активный поддающийся настроением</p> <p><b>Холерик</b></p>
<p><b>Флегматик</b></p> <p>пассивный спокойный надёжный ровный управляемый миролюбивый рассудительный осмотрительный доброжелательный</p>	<p><b>Сангвиник</b></p> <p>общительный открытый (контактный) разговорчивый доступный отзывчивый жизнерадостный беззаботный инициативный</p>

ЭКСТРАВЕРТИРОВАННЫЙ

СТАБИЛЬНЫЙ

# /АРХЕТИПЫ



# ПЕРСОНАЛЬНЫЙ СТИЛЬ

ВАШИ ПРИРОДНЫЕ ДАННЫЕ  
+  
ОБРАЗ ЖИЗНИ И ОКРУЖЕНИЕ  
+  
ЦЕННОСТИ И ВНУТРЕННИЙ МИР  
+  
ЦЕЛИ, ПЛАНЫ, МЕЧТЫ



# /СТИЛЬ

Стиль – это то общее, что объединяет в ансамбль не только одежду, но и самого человека как самое главное действующее лицо.



ЧТО ЗНАЧИТ БЫТЬ СТИЛЬНОЙ?

СТИЛЬ = ОБРАЗ

Силуэты, крой, длины, цвета, детали перестали служить категориями модных тенденций

СЕГОДНЯ МОДА МЫСЛИТ ОБРАЗАМИ.



"Стиль - это посредник между абстрактной идеей и формой ее изложения. Инструмент, с помощью которого мы можем выразить свои мысли, идеи, чувства."



/ СТИЛЬ ЭТО ОБРАЗ / МАДЛЕН ДИТРИХ





# /КАРТА СТИЛЯ

1. Стиль - это единство цвета, фактуры, форм и рисунков.
2. Внешность так же обладает своими цветами, формами, фактурами и рисунками, а значит свои стилем.
3. Выбор стилового решения зависит от **возраста и статуса**.
4. Смешивать стили лучше только из соседних лепестков.
5. Стили гранж, экстравагантный, треш, эклектика, минимализм вне основных стиливых направлений , так как имеют философию "отрицания стиля"

Стилист Екатерина Тимохина  
 тел. 8-910-621-80-73  
 ekaterinatimohina@gmail.com  
 lost-in-style.livejournal.com  
 instagram: @lost\_instyle



**СПОРТ:**

Цвета:

Принты:

Статус: женщина-спортсменка.



**НАТУРАЛЬНЫЙ:**

Цвета:

Принты:

Статус: женщина-мама, хозяйка домашнего очага.

Пример внешности: Наталья Водянова, Лили Колл



**НАИВНАЯ РОМАНТИКА:**

Цвета:

Принты:

Статус: девушка-девочка, беззаботная, веселая, игривая.

Пример внешности: Твисти, Одри Тоту



**КЛАССИКА:**

Цвета:

Принты:

Статус: бизнесвумен.

Пример внешности: Шерон Стоун, Анастасия Волочкова



**ДРАМА:**

Цвета:

Принты:

Статус: женщина в поиске мужчины

Пример внешности: Моника Белуччи, Анджелина Джоли




**СЛОЖНЫЙ РОМАНТИЗМ:**

Цвета:

Принты:

Статус: девушка одинокая, задумчивая, в поисках духовного.

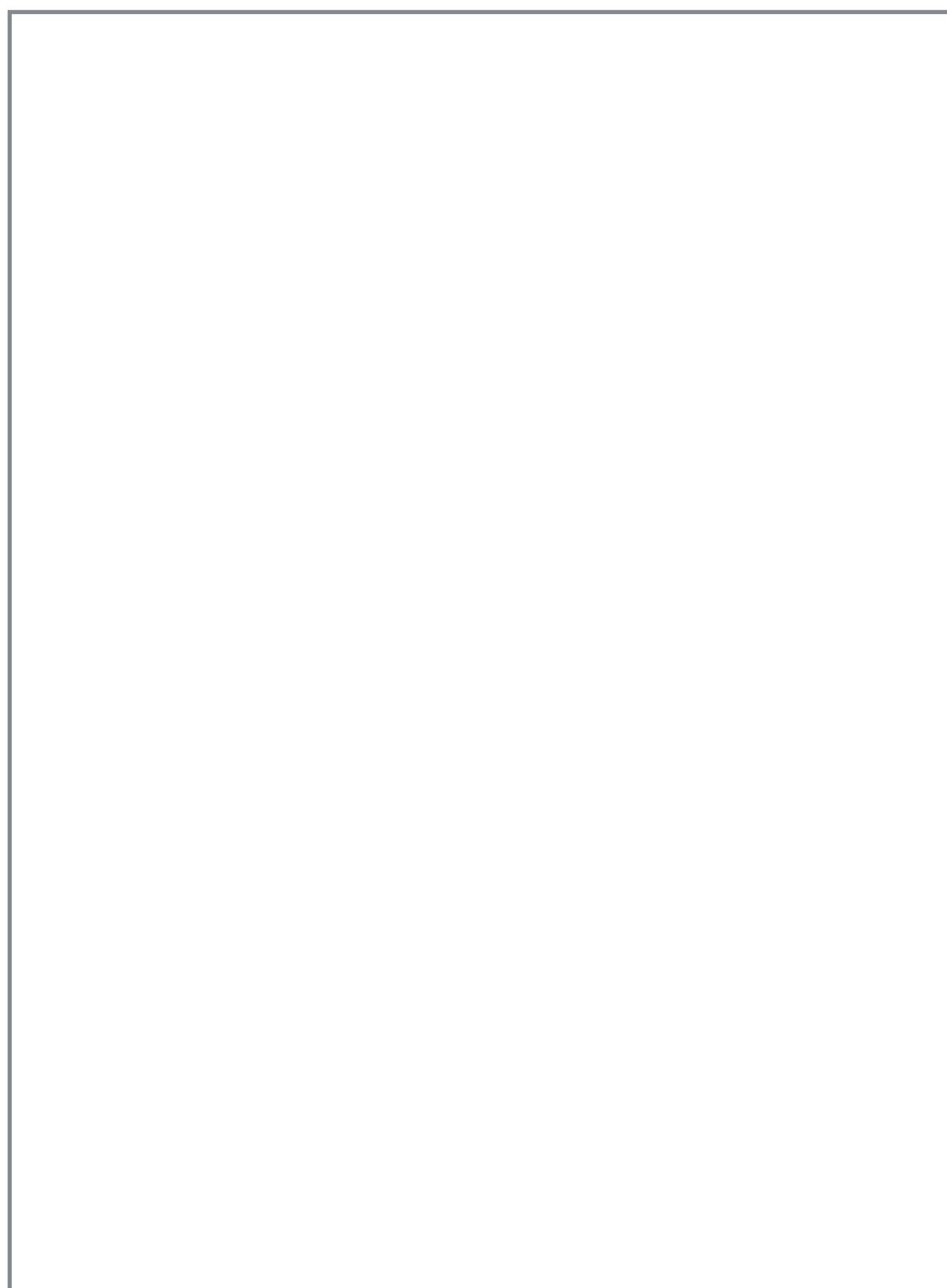
Пример внешности: Кейт Бланшет, Лив Тайлер



# /СТИЛЬНАЯ ЛИЧНОСТЬ



# / АНАЛИЗ *стилевого типажа и средств выразительности*



КОЛОРИТ —

ФАКТУРЫ —

ФОРМЫ —

ЛИНИИ —

Ваш текст. ла-ла-ла-ла. Если в образе женщины вы не видите набивших оскомину модных стереотипов, можно говорить о ее персональном стиле. Так же важно, чтобы внешняя атрибутика оболочки женщины или мужчины рассказывали о личности внутри этой оболочки. И кроме того, значимо, чтобы одежда отвечала жизненным задачам и помогала жизненному росту.

# / АНАЛИЗ ЛИНИЙ

Выделить прямоугольник  
и перенести в него картинку  
или удалите

*/АССОЦИАЦИИ*

# */СТИЛЕВОЕ ПРОСТРАНСТВО*

*/СТИЛЕВАЯ ЭПОХА*

# /РОЛЬ, ЖАНР, ОПОРНЫЕ ОБРАЗЫ

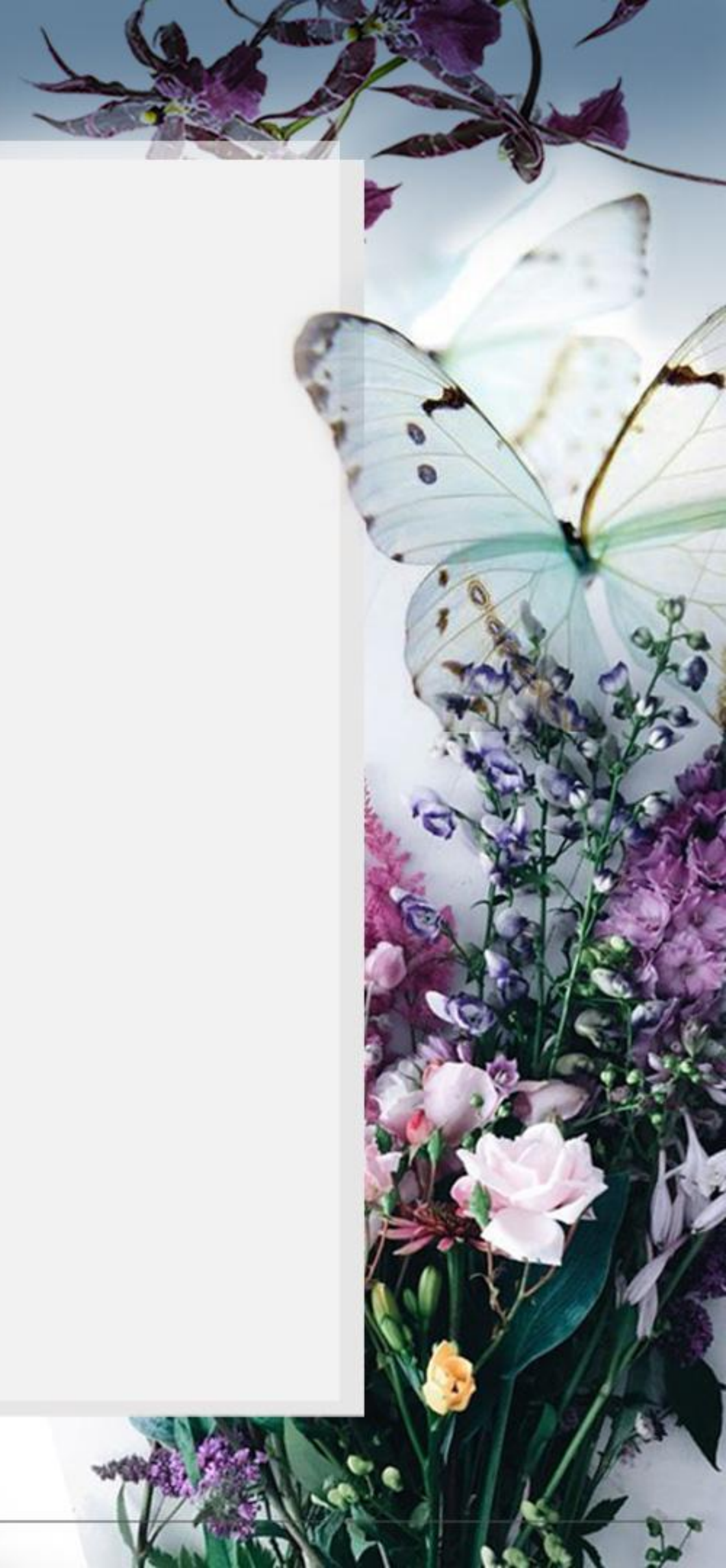


*/ ОБРАЗНОЕ РЕШЕНИЕ*

*/СТРАТЕГИЯ СТИЛЯ*



ЦВЕТ / ФАКТУРЫ / ЛИНИИ / РИСУНКИ



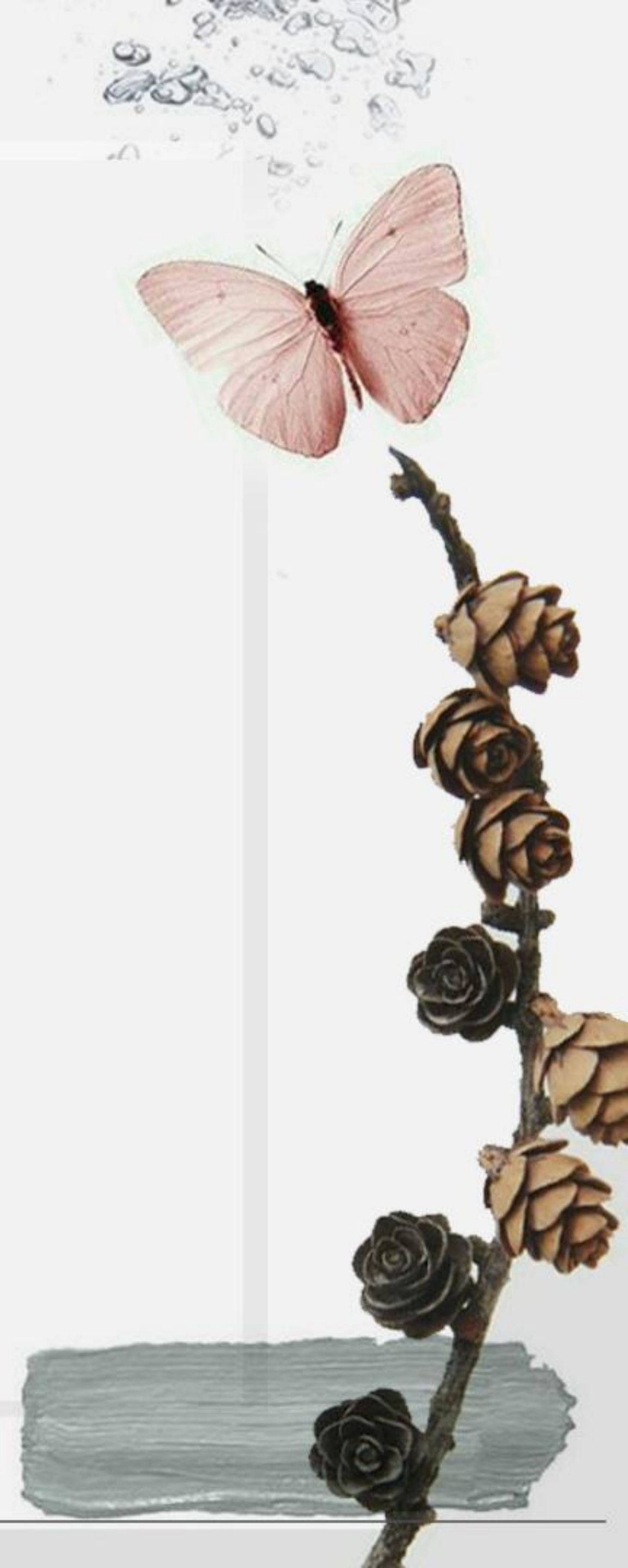
# */ВЕДУЩИЕ ЦВЕТА ОБРАЗА*

*/ВАШИ ФАКТУРЫ*

*/ПРИНТЫ И РИСУНКИ*



ФАСОНЫ / КРОЙ  
ПРИНЦИПЫ КОМБИНИРОВАНИЯ



# / ФАСОНЫ И КРОЙ / ПОВСЕДНЕВНАЯ ОДЕЖДА

Выделить прямоугольник  
и перенести в него картинку  
или удалите



**/ ФАСОНЫ И КРОЙ /** ОДЕЖДА ДЛЯ РАБОТЫ

**/ ФАСОНЫ И КРОЙ /** ОДЕЖДА ДЛЯ ВЫХОДА

/ ФАСОНЫ И КРОЙ / ВЕРХНЯЯ ОДЕЖДА

**/ ФАСОНЫ И КРОЙ /** ОДЕЖДА ДЛЯ ОТДЫХА



ПРИЧЕСКИ / МАКИЯЖ / АКСЕССУАРЫ



*/ПРИЧЕСКИ И МАКИЯЖ*

*/АКСЕССУАРЫ*

*/УКРАШЕНИЯ*





**КЛЮЧЕВЫЕ ДЕТАЛИ ОБРАЗА**

# */КЛЮЧЕВЫЕ ДЕТАЛИ ОБРАЗА*

*/БАЗА СТИЛЯ / АКЦЕНТЫ СТИЛЯ*



*ГДЕ ИСКАТЬ ВДОХНОВЕНИЕ ?*



# /ГДЕ ИСКАТЬ ВДОХНОВЕНИЕ ?

Выделить прямоугольник  
и перенести в него картинку  
или удалите

**САЙТЫ** — [pinterest.com](https://www.pinterest.com)

**ИСКУССТВО** —

**FASHION СЪЕМКА** —

**БРЕНДЫ** —





ЧТО ДАЛЬШЕ ?







## **ДОМАШНЕЕ ЗАДАНИЕ:**

1. Найти 10-15 образов в интернете, в кино и так далее, которые Вам 100% подойдут.
2. Найти 10-15 образов в интернете, в кино и так далее, которые Вам 100% подойдут.