

ЭКОЛОГИЯ МИКРООРГАНИЗМОВ

ДЕЗИНФЕКЦИЯ

- *Понятие о дезинфекции.*
- *Тепловая, химическая, лучевая дезинфекции.*
- *Профилактическая и текущая дезинфекция.*
- *Средства дезинфекции, их выбор в зависимости от объекта, подлежащего обработке.*

Понятие о дезинфекции

Дезинфекция-
уничтожение
патогенных и
условно-патогенных
микроорганизмов в
окружающей
человека среде, на
объектах
оборудования и
изделиях
медицинского
назначения в
лечебно-
профилактическом
учреждении.



Тепловая дезинфекция

Тепловая дезинфекция включает в себя воздействие горячей водой и насыщенным паром:

При 80° С-10 мин., при 85° С-3 мин, при 90° С-1 мин.

При этом режиме погибают все вегетативные формы бактерий. При добавлении в воду 2%-ого раствора гидрокарбоната натрия погибают и бактерии, и споры.



Химическая дезинфекция

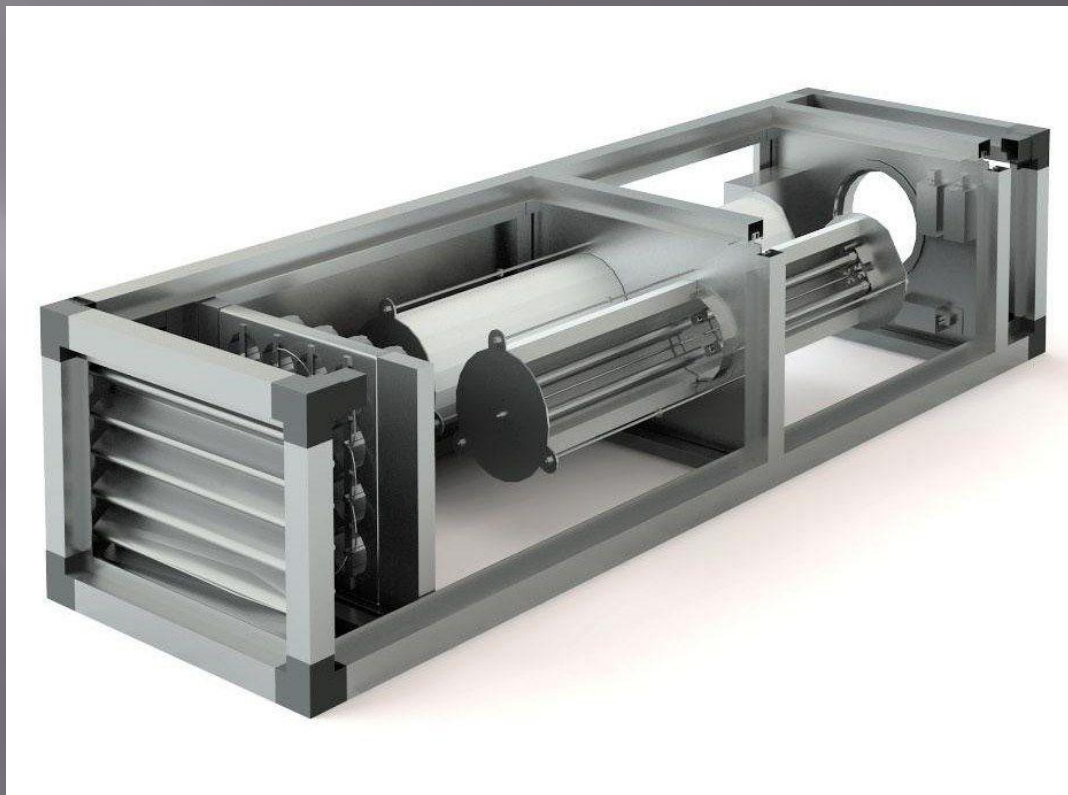
Химическую дезинфекцию проводят с помощью различных дезинфицирующих средств. Наиболее распространенными являются хлорсодержащие, фенольные, четвертично - аммониевые и перекисные соединения.

Большое распространение получили такие дезинфектанты как: Анолит, Гипохлорид натрия (ГПХН), Амоцид, 3% Перекись водорода, Бриллиант.



Лучевая дезинфекция

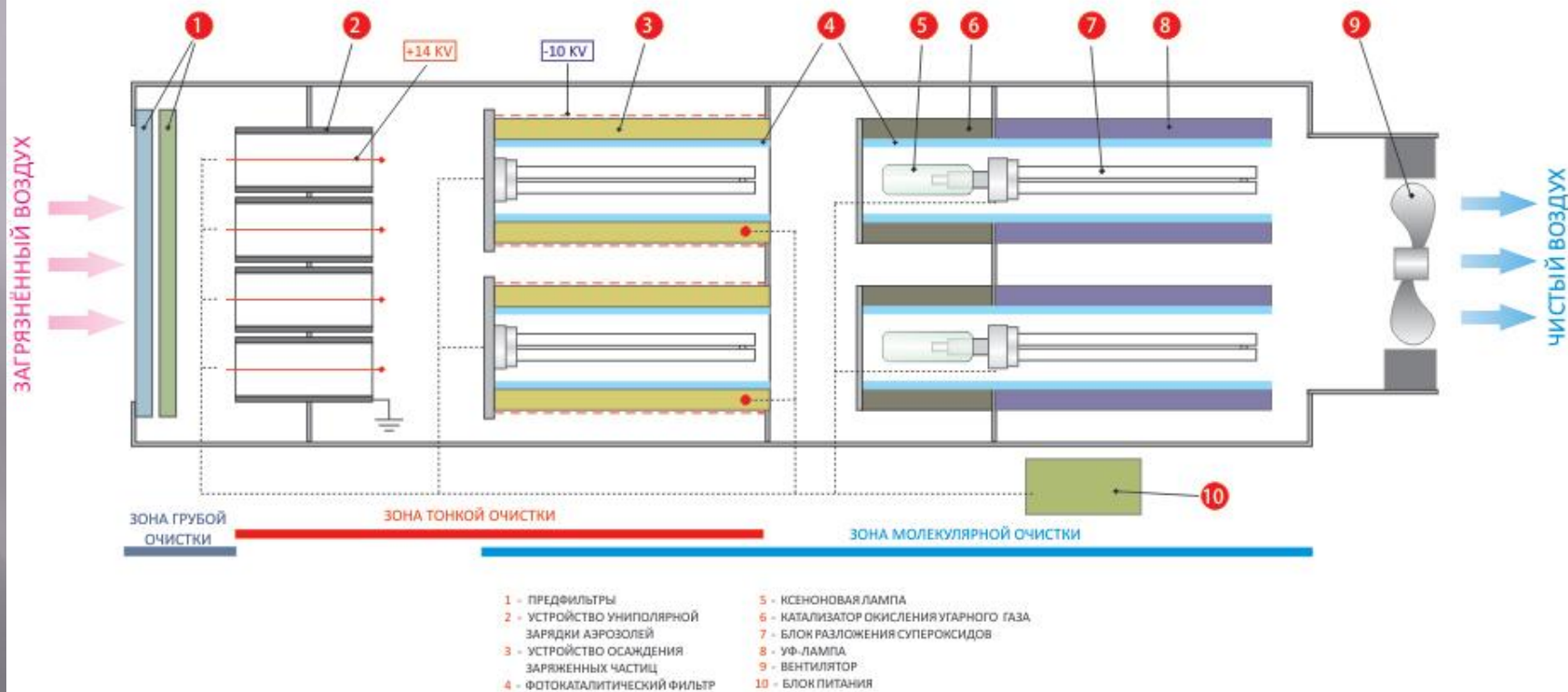
Для поддержания чистоты воздуха в медицинских учреждениях используют установки очистки и обеззараживания воздуха. Высокая эффективность достигается путем совместной и последовательной работы механических, электростатических, фотокаталитических и хемосорбционных фильтров.



*Медицинский очиститель воздуха
Аэролайф КФУ2 – 150*

Схема работы очистителя воздуха

КОМПЛЕКСНАЯ СХЕМА ОЧИСТКИ ВОЗДУХА



ПРОФИЛАКТИЧЕСКАЯ И ТЕКУЩАЯ ДЕЗИНФЕКЦИИ

Профилактическую дезинфекцию проводят при отсутствии очага инфекции. Проводят как предупредительную меру, для защиты человека от возможных заражений.

Текущую дезинфекцию проводят постоянно в ЛПУ и других учреждениях силами персонала этих учреждений.

Средства дезинфекции и их выбор

Основанием для выбора дезинфицирующих средств является мониторинг устойчивости микроорганизмов к ним. Для обоснованности выбора дез.средств ЛПУ включает следующие позиции:

- Тип ЛПУ;
- Цели дезинфекции;
- Обрабатываемые поверхности;
- Эпидемиологическая ситуация в данном ЛПУ;
- Действующее вещество дез.средства;
- Экспозиция дез.средств;
- Класс опасности дез.средств.