The background of the slide is a close-up, high-resolution photograph of the Union Jack flag. The red, white, and blue stripes and crosses are draped and folded, creating a sense of movement and depth. The lighting is dramatic, with strong highlights and deep shadows, emphasizing the texture of the fabric.

Степени сравнения  
прилагательных в  
английском языке

# Прилагательные

- Одним из наиболее важных членов предложения в английском языке является **прилагательное**. Это часть речи, определяющая предметы, лица и явления. Прилагательные, как правило, отвечают на вопрос *what?* (какой?). В английских предложениях, прилагательные могут характеризовать существительные, или дополнять сказуемое. Например:
- It is a **beautiful** city. - Это красивый город.  
This house looks **big**. - Этот дом выглядит большим.

Имена прилагательные в английском языке имеют три степени сравнения:

положительную (the Positive Degree),  
сравнительную (the Comparative Degree)  
превосходную (the Superlative Degree).

Степени сравнения односложных прилагательных образуются путем прибавления суффиксов к прилагательным в положительной степени: в сравнительной степени прибавляется суффикс **-er**

read and learn:

Cold - colder  
Clean - cleaner  
Kind - kinder

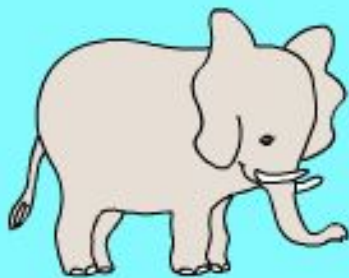


В написании удваивается конечная согласная буква, если односложное прилагательное оканчивается на одну согласную с предшествующим кратким гласным звуком:

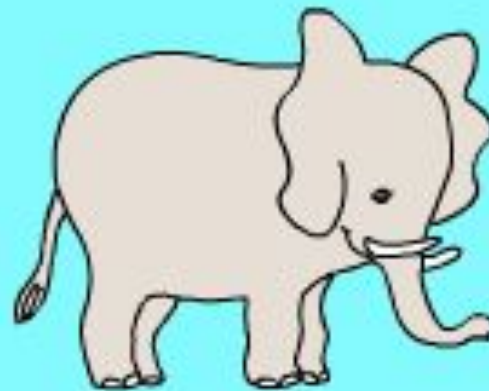
hot- hot**t**er

big - big**g**er

fat - fat**t**er



**big**  
[big]



**bigger**

если слово оканчивается на букву -у, то добавляется суффикс -ier. Например:

sunny – sunnier  
happy – happier  
hungry – hungrier  
messy – messier  
dirty – dirtier



**dirty**



**dirtier**



Конечная гласная **e** (немое e)  
опускается перед суффиксом **-er**.

large**e** - large**er**

nice - nicer

wide - wider

late - later



white



whiter

Многосложные прилагательные образуют степени сравнения путём прибавления специальных слов к прилагательному в положительной степени:

в сравнительной степени прибавляется слово **more**

polite - **more** polite  
dangerous - **more** dangerous  
friendly - **more** friendly

Некоторые прилагательные образуют степень сравнения не по правилу.  
Их нужно запомнить.

<b>good/ well</b>	<b>better</b>	<b>хороший/ хорошо - лучше</b>
<b>bad/badly</b>	<b>worse</b>	<b>плохой/ плохо - хуже</b>
<b>far</b>	<b>farther/ further</b>	<b>далёкий - дальше</b>
<b>much/ many</b>	<b>more</b>	<b>много - больше, более</b>
<b>little</b>	<b>less</b>	<b>мало - меньше, менее</b>





**-Your car is *less*,  
than my car.**



**-But my car is  
*better*, than yours**



При сравнении степени качества одного предмета со степенью качества другого употребляется союз **than** (чем).

This room is larger **than** that. – Эта комната больше, чем та.

Two heads are better **than** one. – Две головы лучше, чем одна.

При сравнении двух предметов одинакового качества употребляется союз **as...as** (так же...как, такой же...как).

Прилагательное в положительной степени ставится между **as...as**

This book is **as** interesting as that. – Эта книга такая же интересная, как и та.

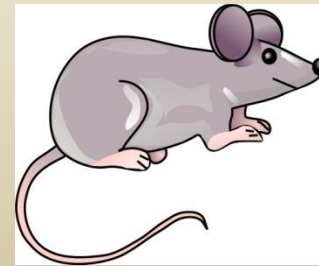
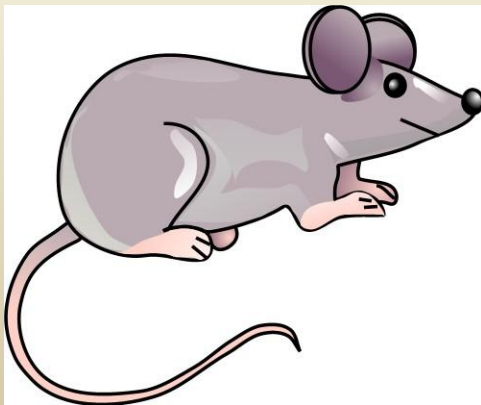
# Превосходная степень сравнения

- Односложные прилагательные и образуют превосходную степень с помощью добавления суффикса *-est*, а также употребляются в сочетании с определённым артиклем. Например:

small - smaller - the smallest

high - higher - the highest

hard - harder - the hardest



- Для прилагательных в превосходной степени действуют те же правила правописания, что и для в сравнительной степени. Например:

funny - funnier - the funniest  
sad - sadder - the saddest



- Прилагательные и наречия содержащие два, три и более слога, образуют превосходную степень с помощью фразы the most. Например:

famous - more famous - the most famous

careful - more careful - the most careful

- Также, как и в случае со сравнительными прилагательными и наречиями, в превосходной степени есть исключения. Например:

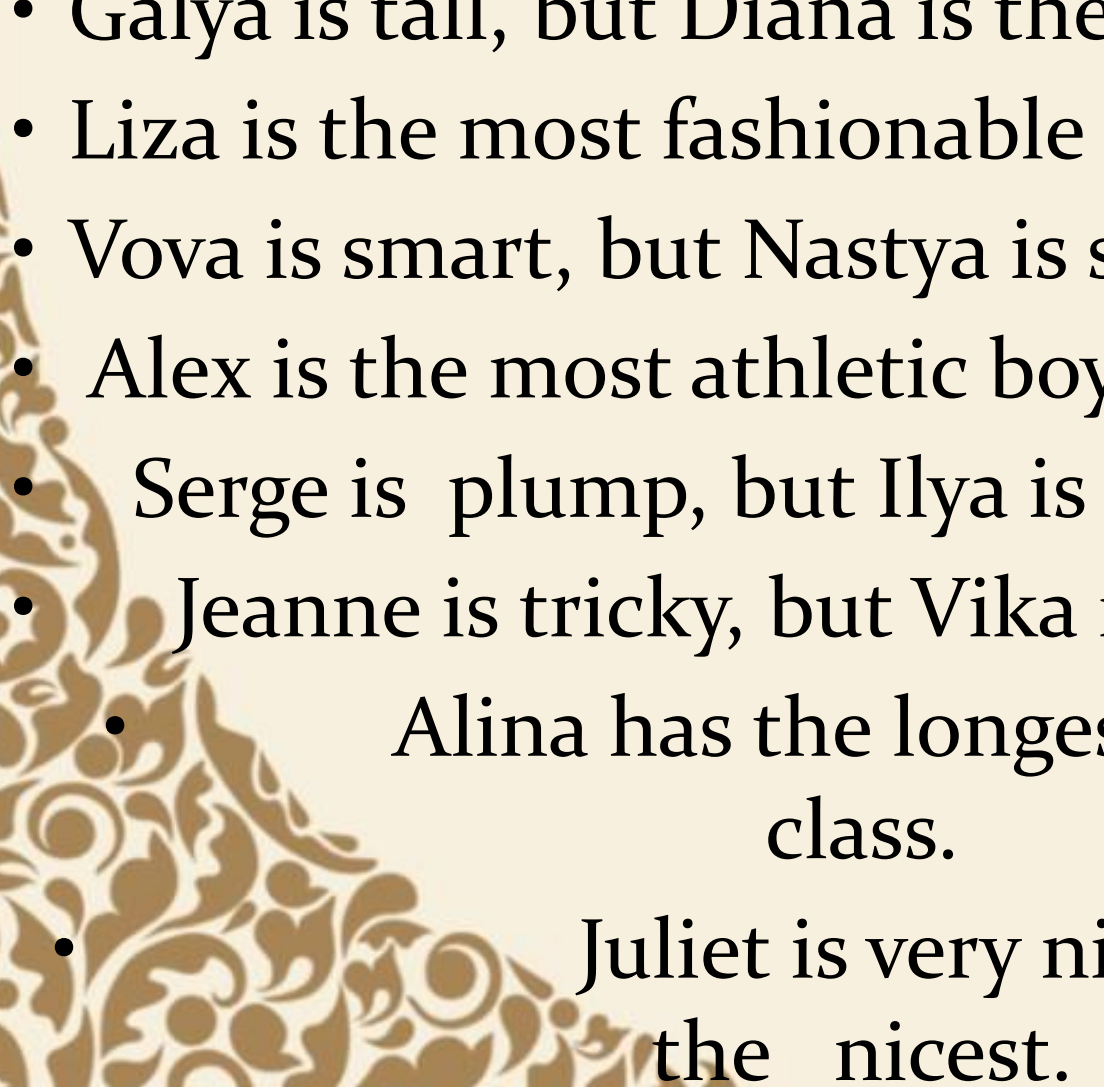
good/ well - better - the best


bad / badly - worse - the worst

far - farther/ further - the farthest/ the furthest

much/ many - more - the most



- 
- Galya is tall, but Diana is the tallest.
  - Liza is the most fashionable girl.
  - Vova is smart, but Nastya is smarter.
  - Alex is the most athletic boy.
  - Serge is plump, but Ilya is plumper.
  - Jeanne is tricky, but Vika is trickier.
  - Alina has the longest hair in our class.
  - Juliet is very nice, but Liza is the nicest.

- 
- Dasha is the sweetest.
  - Nikita is funny, but Alex is funnier .
  - The other class is good, but my class is the best (for me)