

# **ВСМ "Евразия" – мегапроект континентального масштаба**



**РАБОТУ ВЫПОЛНИЛА:АНДРЕЕВА АНАСТАСИЯ  
СТУДЕНТКА ГРУППЫ:ПХ-219(11)**

# "ВСМ "Евразия"

- - это крупнейший в мире международный проект в сфере железнодорожного транспорта, часть инициативы "Один пояс - один путь", предполагающий интеграцию высокоскоростных железнодорожных сетей Европы и Китая, - отмечают в РЖД.



# Зачем миру новая магистраль



- Согласно предварительным расчетам, грузопассажирская ВСМ "Евразия" станет крупнейшим в мире проектом в сфере железнодорожного транспорта и позволит объединить крупнейшие высокоскоростные транспортные системы Европы и Китая. Его реализация позволит не просто изменить структуру трансконтинентальных перевозок и повысить конкурентоспособность железнодорожного транспорта - проект создаст значительные социально-экономические и агломерационные эффекты.

# ЗНАЧИМОСТЬ

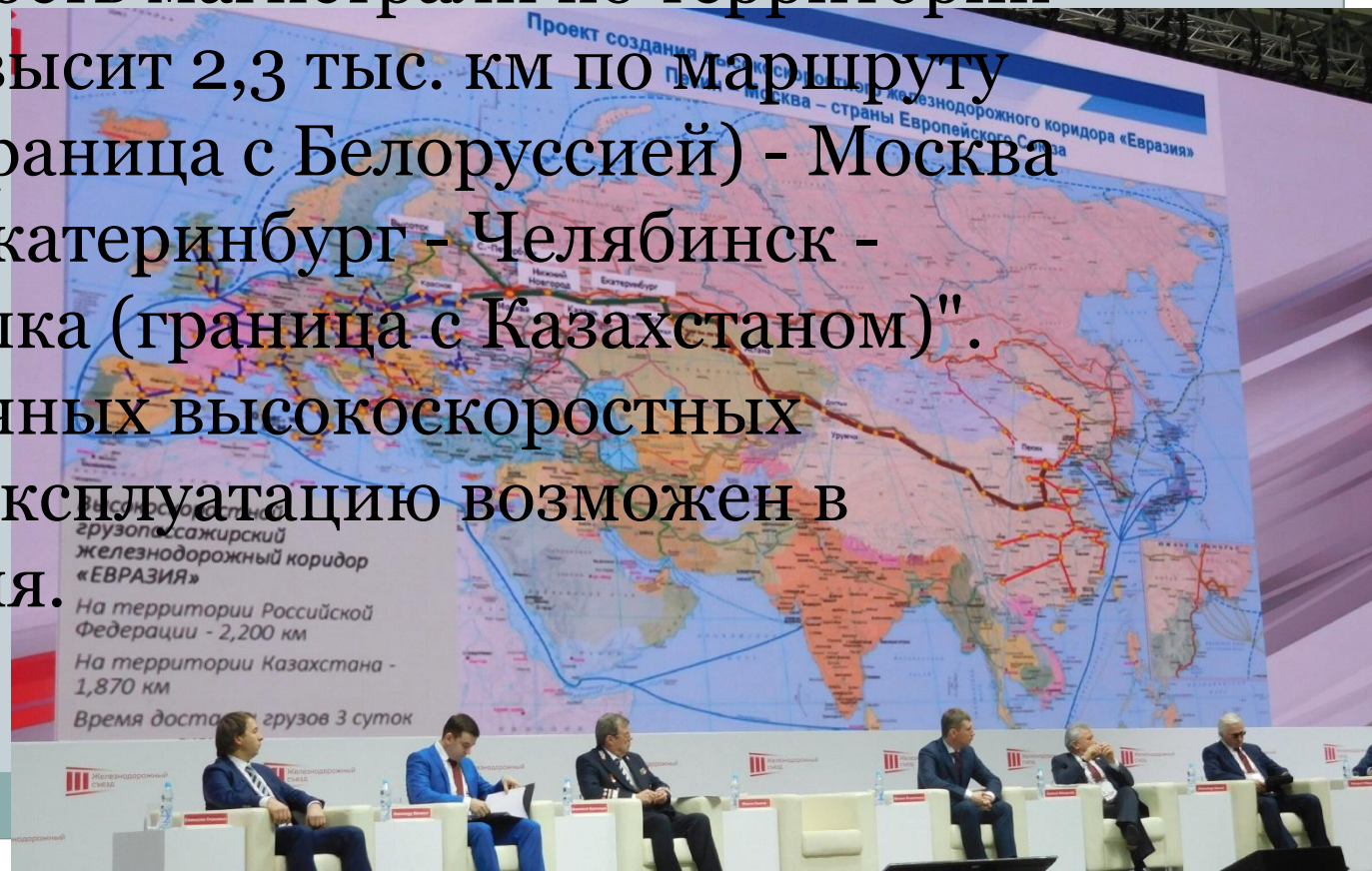


- Значимость железнодорожного коридора сравнивают с Суэцким каналом. Запланированная скорость поездов 300-400 км/ч. В данный момент доставка грузов из Шанхая до Амстердама занимает порядка 60 дней по морю, а путь от Пекина до Москвы составляет 132 часа.
- Для реализации проекта необходимо проложить 6700 км новых железнодорожных путей параллельно с уже существующими.



# Проект в России...

Стоимость российского участка ВСМ "Евразия" оценивается в 3,58 трлн рублей. Протяженность магистрали по территории России превысит 2,3 тыс. км по маршруту "Красное (граница с Белоруссией) - Москва - Казань - Екатеринбург - Челябинск - Золотая Сопка (граница с Казахстаном)". Ввод различных высокоскоростных участков в эксплуатацию возможен в разное время.



# Проект в России...

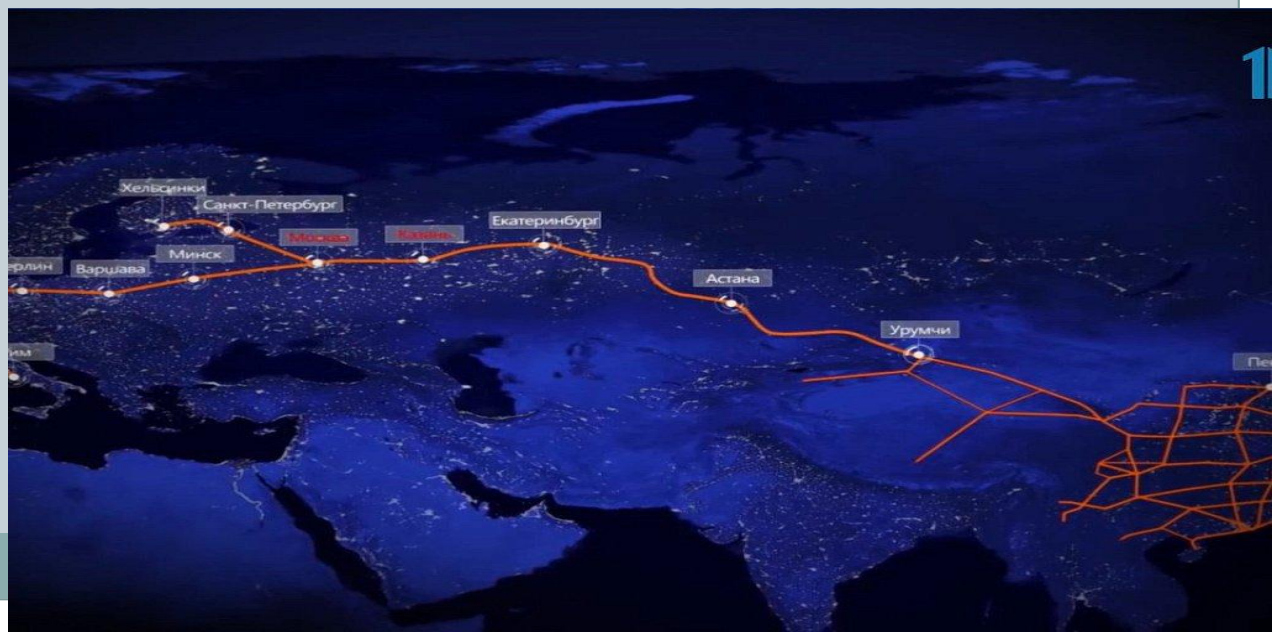


- Первым этапом новой ВСМ станет строительство участка "Москва - Казань", проектирование которого в настоящее время осуществляет российско-китайский консорциум. Начало строительства ВСМ "Москва - Казань" запланировано на 2018 год, ввод в эксплуатацию - на 2023 год.

# Протяжённость



- По протяженности "Евразия" чуть меньше Транссиба, но по масштабу — намного больше. Прогнозируемая выручка через 30 лет исчисляется суммой в 119 млрд рублей в год (*пассажирские перевозки*) и 797 млрд рублей (*грузовые*). Столь оптимистичные прогнозы основаны на потенциальном увеличении торговли.



# Международное сотрудничество



- В настоящее время формируется план дальнейшего обсуждения проекта с партнерами и международным профессиональным сообществом. "Уже проведены предварительные переговоры с руководством Китайских и Казахстанских железных дорог, основные положения ТЭО представлены руководству Белорусских железных дорог, ведется их обсуждение. Взаимодействие со странами ЕС выстроено на площадке Международного союза железных дорог", - отмечают в РЖД.



# Что известно?



В апреле 2020 года проект был временно заморожен в связи с пандемией Коронавируса, охватившей весь мир. Возникший социально-экономический кризис потребовал пересмотра приоритетов в финансировании и это стало причиной остановки работ над проектом "Евразия". Его планируют возобновить после преодоления кризиса.

