

Спинной мозг. Функции и их характеристика.



ВЫПОЛНИЛА:

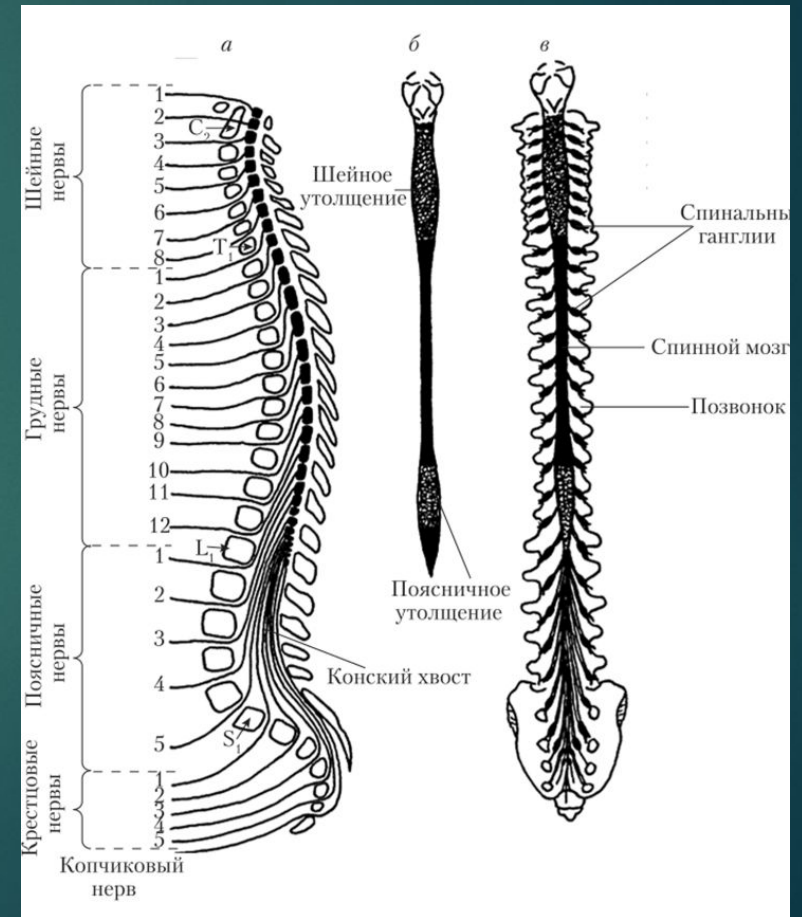
АЕВА Е., ТОЛСТИКОВА А.

ГРУППА БПТ21-01

Спинной мозг и его строение.

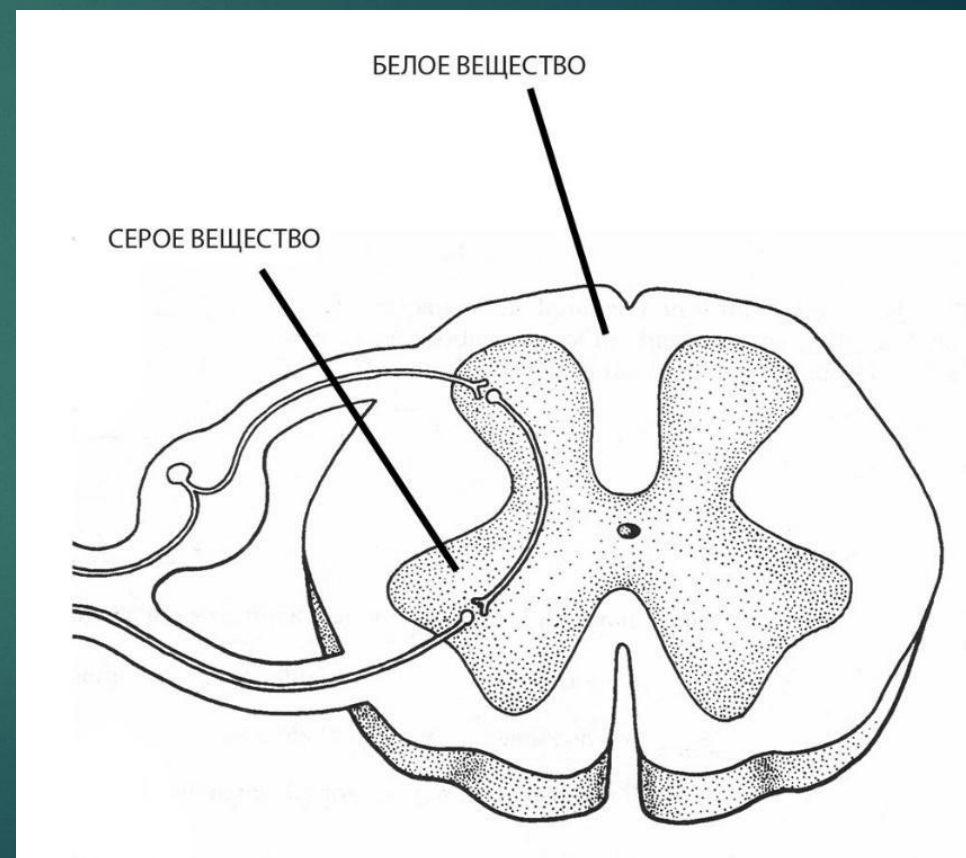
Это центральный орган нервной системы, расположенный в позвоночном канале.

Сегментарной организацией отличается строение спинного мозга человека. Это служит для связи с периферией и рефлекторной деятельности.



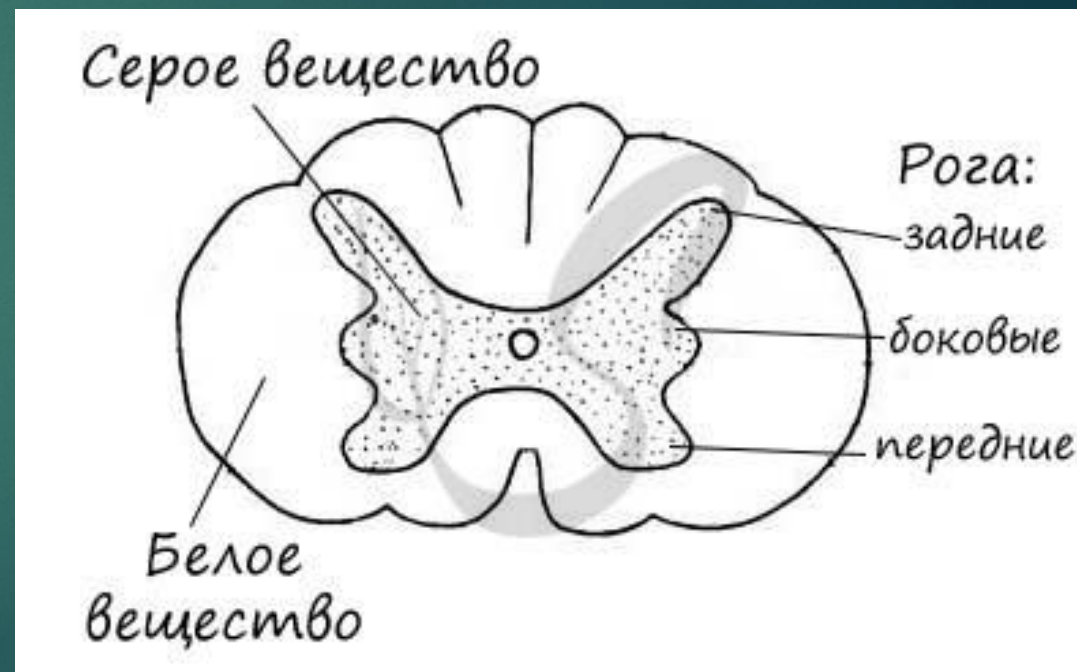
Серое и белое вещество. ❤️

На разрезе симметричных половин видна глубокая срединная щель, соединительно-тканная перегородка. Внутренняя часть темнее- это серое вещество, а на периферии светлее- белое вещество.



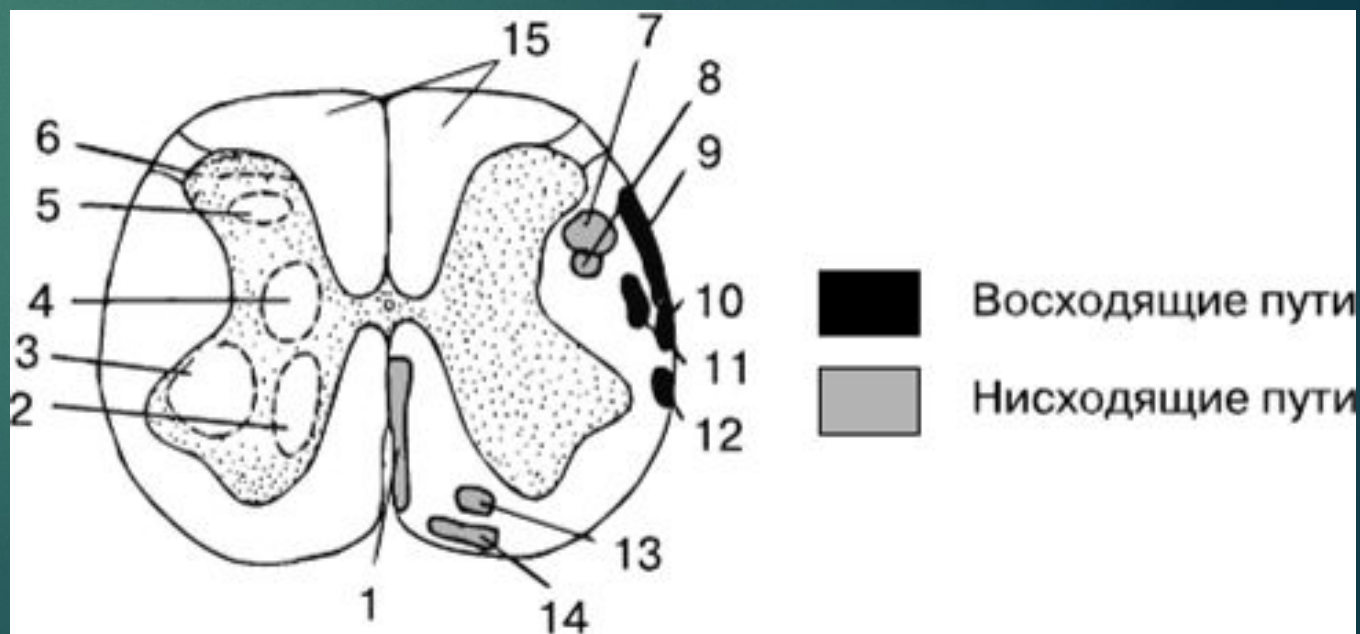
Функции серого вещества.

Функциями серого вещества ЦНС служат: передача болевых импульсов, информации о температурной чувствительности, замыкание рефлекторных дуг, получение данных от мышц, сухожилий и связок.



Функции белого вещества.

Белое вещество окружает серое, проводит нервные импульсы, выполняет посредническую деятельность.



Функции спинного мозга.

Рефлекторная

Она заключается в выполнении простейших рефлексов (отдергивание руки при ожоге, разгибание суставов), связями со скелетными мышцами.

Проводниковая

Она передает импульсы от спинного к головному мозгу, обратно по восходящим и нисходящим путям движения.

Функции спинного мозга.

Рефлекторная	Проводниковая
Серое вещество	Белое вещество
Проведение двигательных импульсов на мышцы тела по нисходящим проводящим путям	Проведение чувствительных импульсов от кожи, сухожилий, суставов, болевых и температурных рецепторов
Осуществляет произвольные движения	По восходящим путям связь головного и спинного мозга

Спасибо за внимание!

