

Побег

.... корни



Баньян – «дерево - сад»

..... корни



Корни у
кукурузы



Корни у
МОНСТЕРЫ

..... корни



Корни флоридских мангров (*Rhizophora mangle*) образуют густую и труднопроходимую чащу

■ ■ ■ ■ ■ ■ ■ ■

Корни

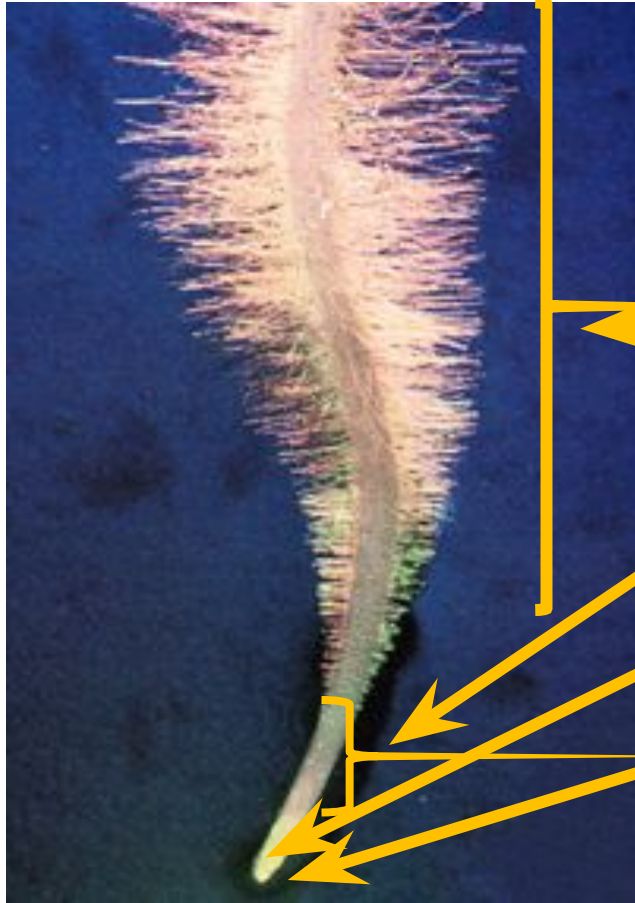


Болотный кипарис

..... корни



фаленопсис



КАКИЕ ЗОНЫ
КОРНЯ ЗДЕСЬ
ПОКАЗАНЫ?

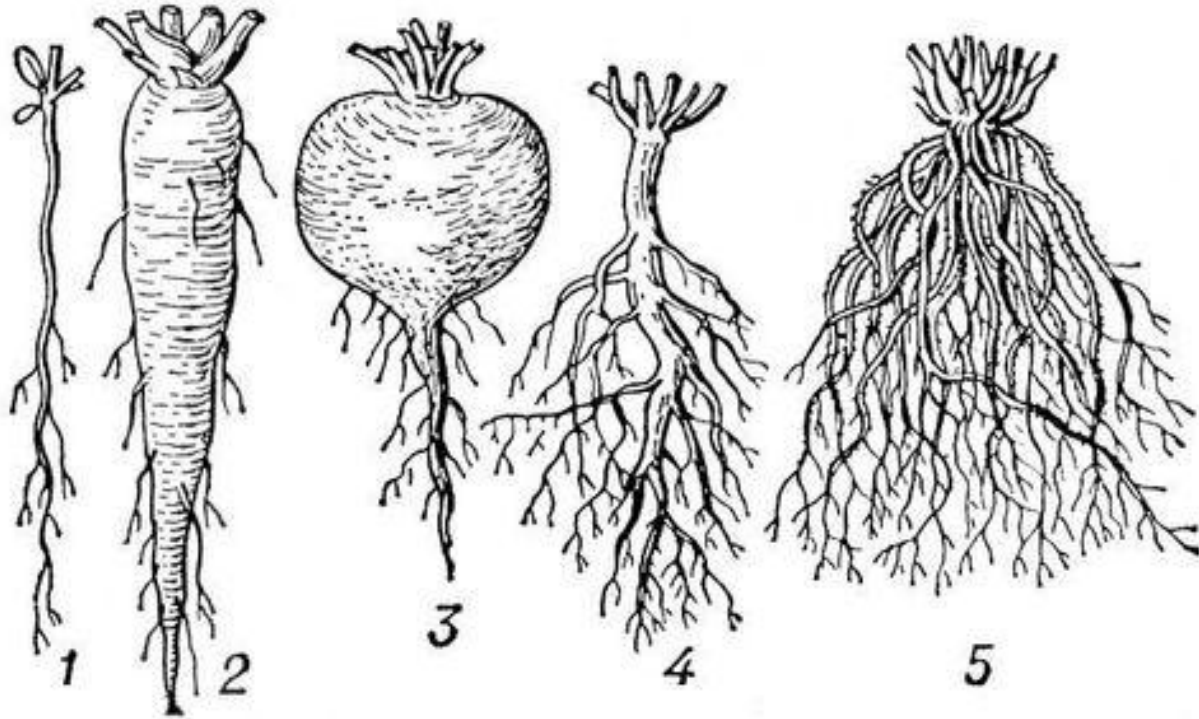
ЗОНА ВСАСЫВАНИЯ

ЗОНА РОСТА

ЗОНА ДЕЛЕНИЯ

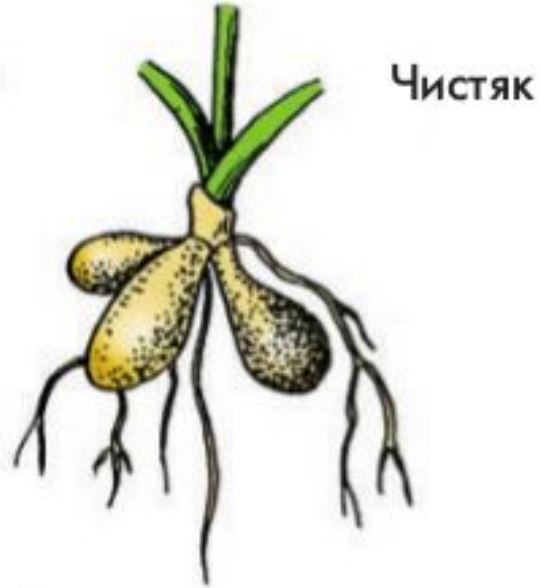
КОРНЕВОЙ ЧЕХЛИК

Какие корневые системы здесь изображены?



корнеклубн

и

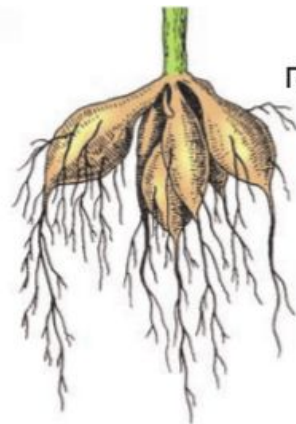




Ятрышник

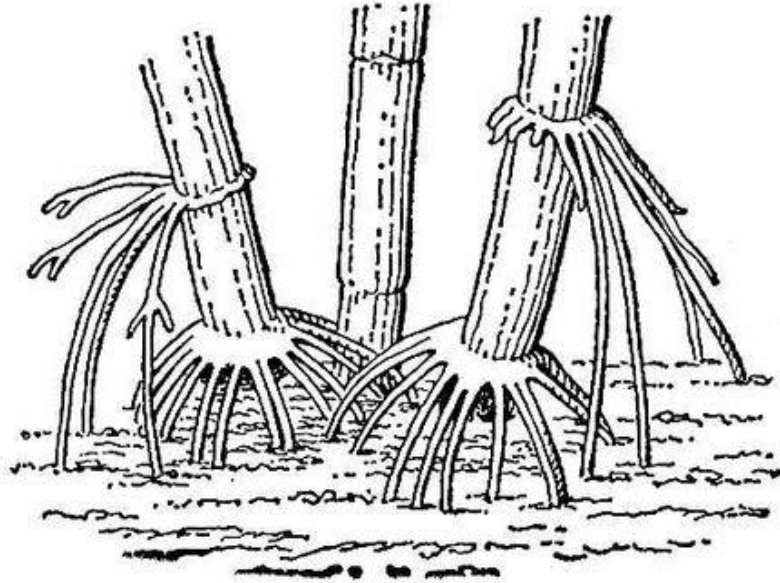


Чистяк



Георгин

1. Кукуруза (назовите тип корней)



2. Монстера (назовите тип корней)



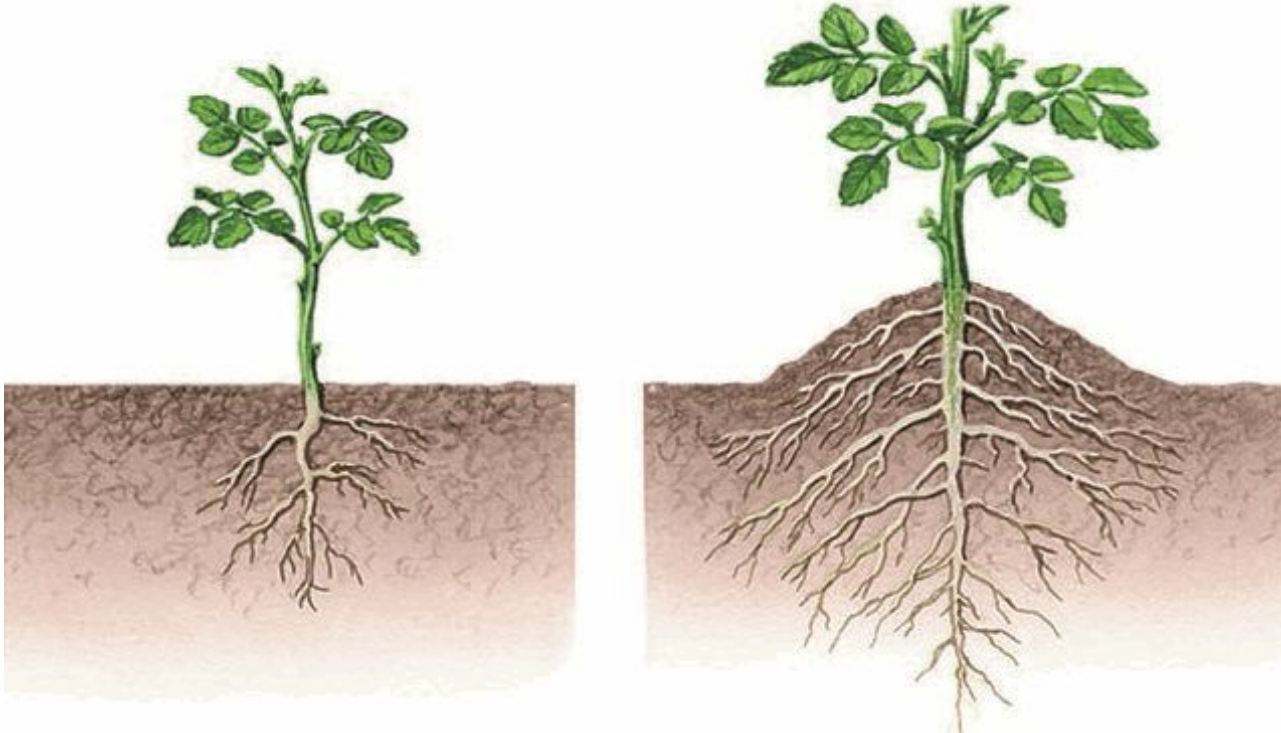
3. Юкка (назовите тип корней)



4. Как называются?



5. Как называется данный агротехнический прием?



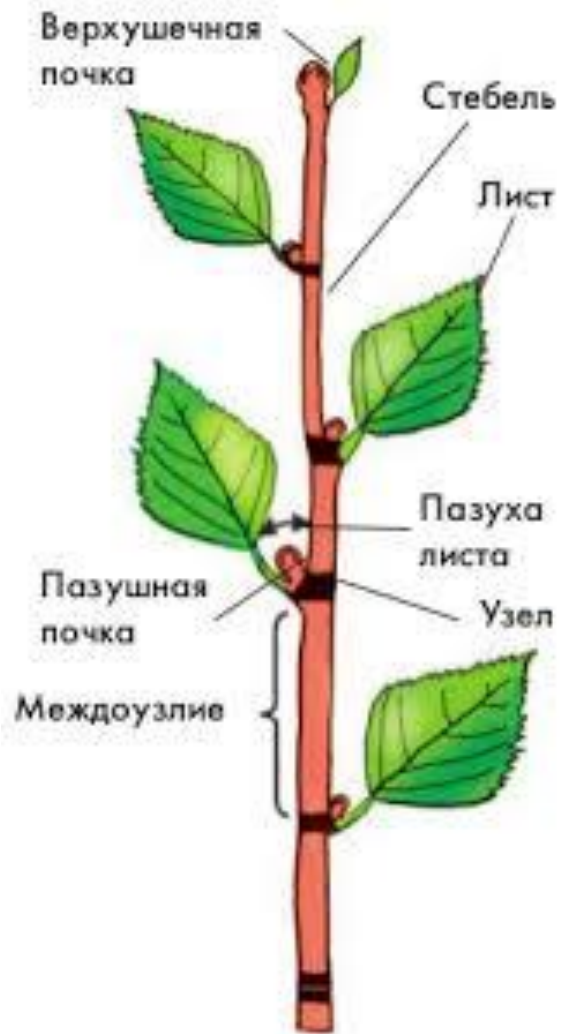
1. Корни-подпорки
2. Воздушные
3. Корнеклубни
4. Корневые волоски
5. Окучивание

Побег.

Побег – стебель с расположенными на нём листьями и почками.

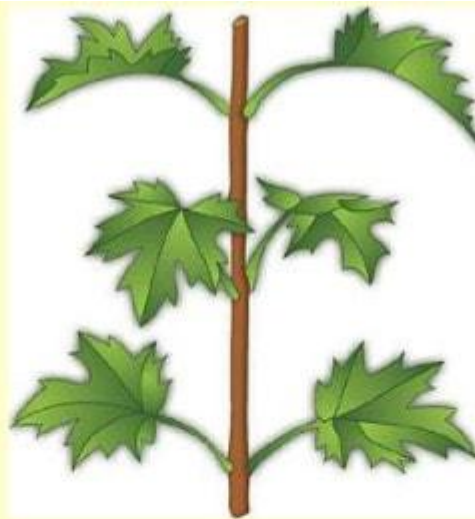
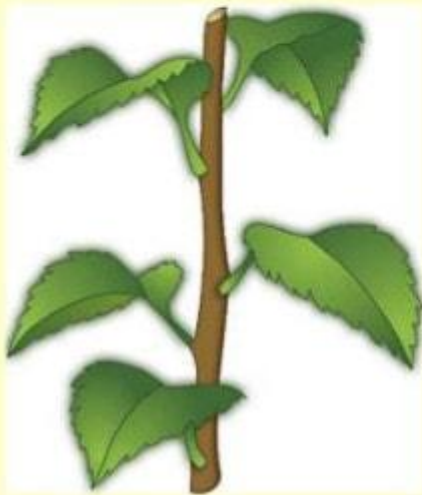


Строение побега

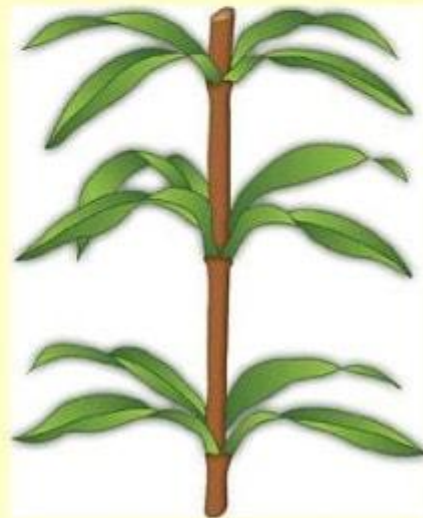


Листорасположение

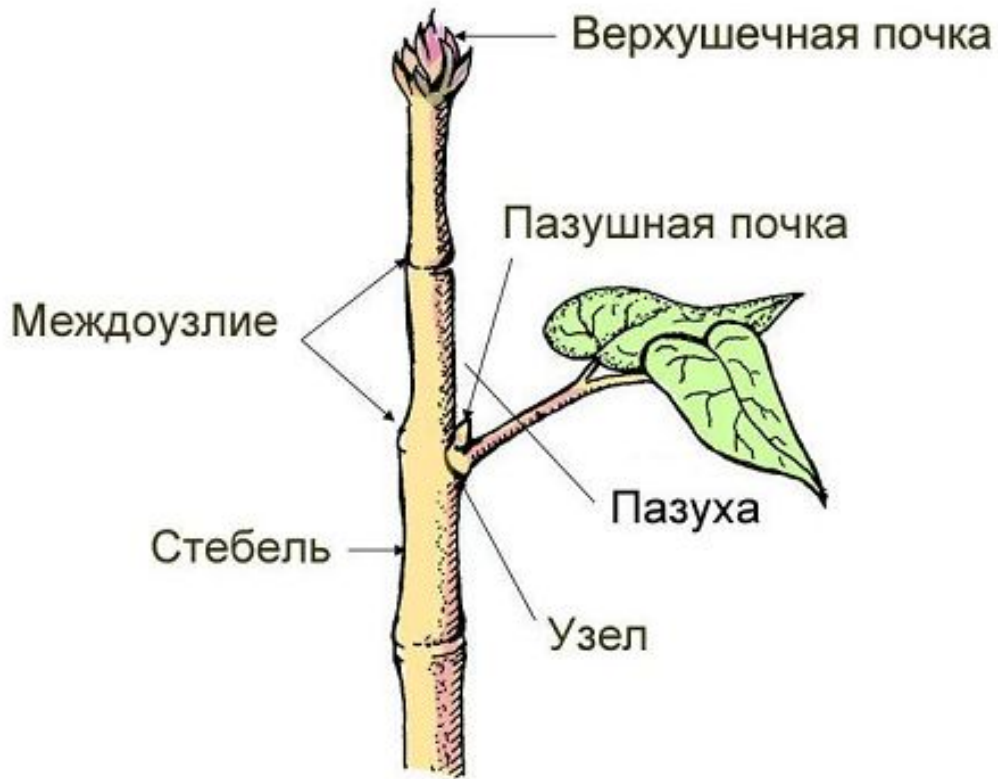
Очередное



Мутовчатое



Супротивное



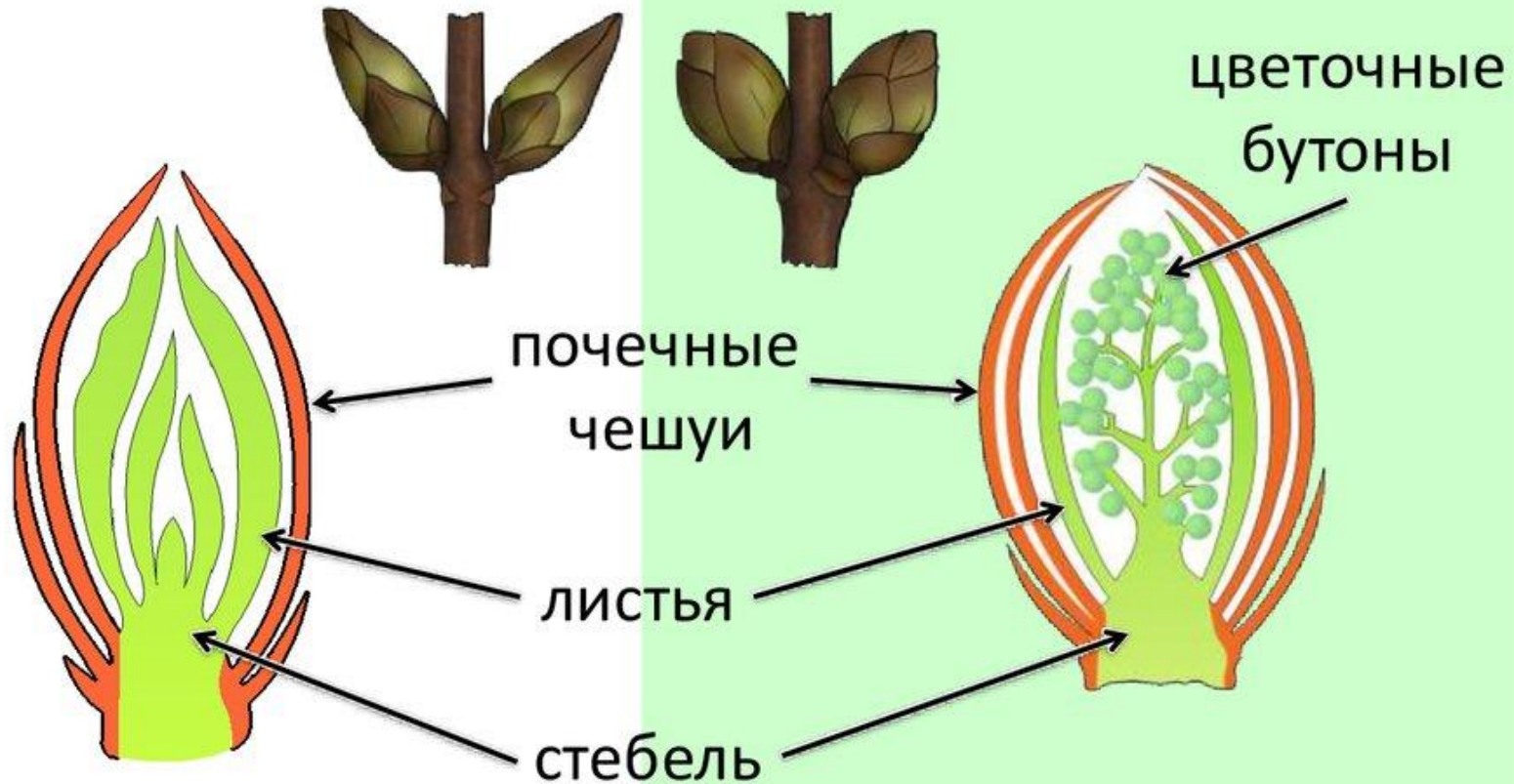
Пазушные почки развиваются на междоузлиях, листьях и корнях.





Листовые почки

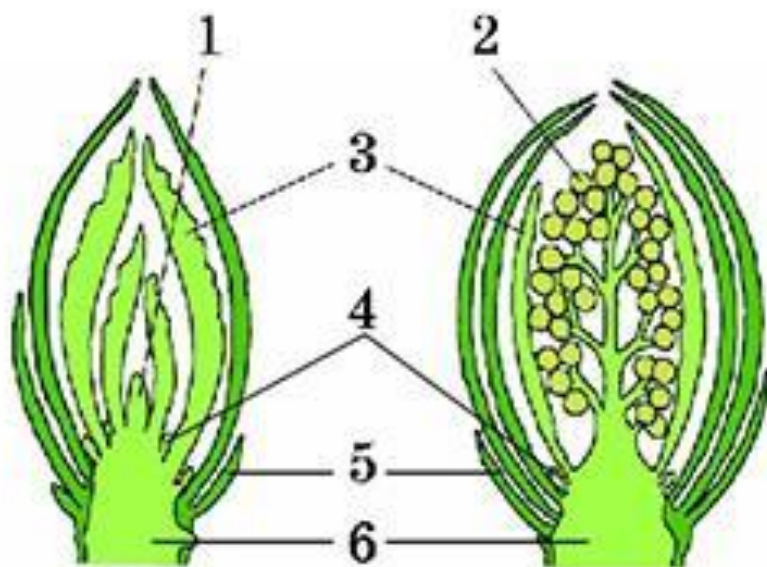
Цветочные почки



вегетативной



генеративной



- 1 — конус нарастания 4 — дочерние почки
2 — зачатки цветов 5 — почечная чешуя
3 — зачатки листьев 6 — зачаточный стебель

Лабораторная работа №4

Внешнее строение побега.

1. Название растения.
2. Возраст.
3. Листорасположение.
4. Указать:
 - Верхушечную почку
 - Боковую почку
 - Узел
 - Междоузлие
 - Стебель