

# **БИЗНЕС ПЛАН**

**ПО ОСНОВАМ ПРЕДПРИНИМАТЕЛЬСКОЙ  
ДЕЯТЕЛЬНОСТИ**

**РАЗРАБОТАТЬ ПРОЕКТ БИЗНЕС-ПЛАНА СОЗДАНИЯ  
И РАЗВИТИЯ ОРГАНИЗАЦИИ  
«АНТИКАФЕ «ПОСИДЕЛКИ С ДИНОЗАВРОМ» »**




**ВЫПОЛНИЛ СТУДЕНТ ГРУППЫ 211-ССА:**

ИСАЛИЕВА Е.А.

**РУКОВОДИТЕЛЬ ПРОЕКТА:**

МАКАРОВА Е.А.

# СОДЕРЖАНИЕ

1. Актуальность проекта
  2. Цель проекта
  3. Задачи проекта
  4. Основная информация по теме проекта
  5. Выводы и заключение
- 

# АКТУАЛЬНОСТЬ ПРОЕКТА


Открытие антикафе (тайм-кафе) с рептилиями – одна из наиболее актуальных и перспективных бизнес идей. Антикафе с рептилиями насчитывается всего **ОДНО** заведение по России.

# ЦЕЛЬ ПРОЕКТА

**Получение чистой прибыли от предоставления в свободное пользование площадок и помещений для разнообразных видов деятельности:**

- работа в спокойной тихой обстановке;
- проведение мастер-классов;
- организация тематических мероприятий;
- презентации книг, проектов публике;
- общение с единомышленниками;
- общение с экзотическими животными.

# ЗАДАЧИ ПРОЕКТА

- Привлечь материальные ресурсы
  - Привлечь человеческие ресурсы (дизайнеры, организаторы мероприятий, тренингов, мастер-классов)
  - Подготовить и провести рекламную кампанию
  - Разработать план работы и мероприятий антикафе
  - Организовать открытие антикафе «Посиделки с Динозавром»
- 

# РЕЗЮМЕ ПРОЕКТА АНТИКАФЕ «ПОСИДЕЛКИ С ДИНОЗАВРОМ»

## **Название и адрес предприятия:**

Антикафе «Посиделки с Динозавром» пр. им. Ленина 27Б

## **Имена и телефоны основных учредителей с указанием доли в уставном капитале:**

Исалиева Екатерина Александровна +79608752443

## **Фамилия, имя, отчество руководителя организации:**

Исалиева Екатерина Александровна



## ИНВЕСТИЦИОННАЯ ЕМКОСТЬ ПРОЕКТА

ВИД ЗАТРАТ	СУММА, РУБ
Покупка оборудования и инвентаря	300 000
Ремонт помещения	42 000
Регистрация ИП или ООО, печать и прочее	8 000
<b>Итого:</b>	<b>350 000</b>

### Финансирование проекта (в процентах)

**50% - собственные средства**

33,4% - заемные средства

16,6% - средства государственной поддержки

# ОПИСАНИЕ УСЛУГ

Главная концепция антикафе «Посиделки с динозавром», это приятное время препровождение с экзотическими животными, такими как:



# БОРОДАТЫЕ АГАМЫ



*Лёля и Люси*



*Лён  
я*

# ЭУБЛЕФАРЫ



*Геральд*  
*д*



*Лютик*  
*к*



*Пушинка*  
*а*



*Ириска*

# КВАКШИ



*Арлеки*

*Н*



*Бл*

*Ю*

# РЕСНИЧЧАТЫЙ БАНАНОЕД



*Гош  
а*

# ИМПЕРАТОРСКИЙ УДАВ



*Куск*  
*о*

# МАИСОВЫЕ ПОЛОЗЫ



*Чил  
и*



*Снежинк  
а*

# ЙЕМЕНСКИЕ ХАМЕЛЕОНЫ

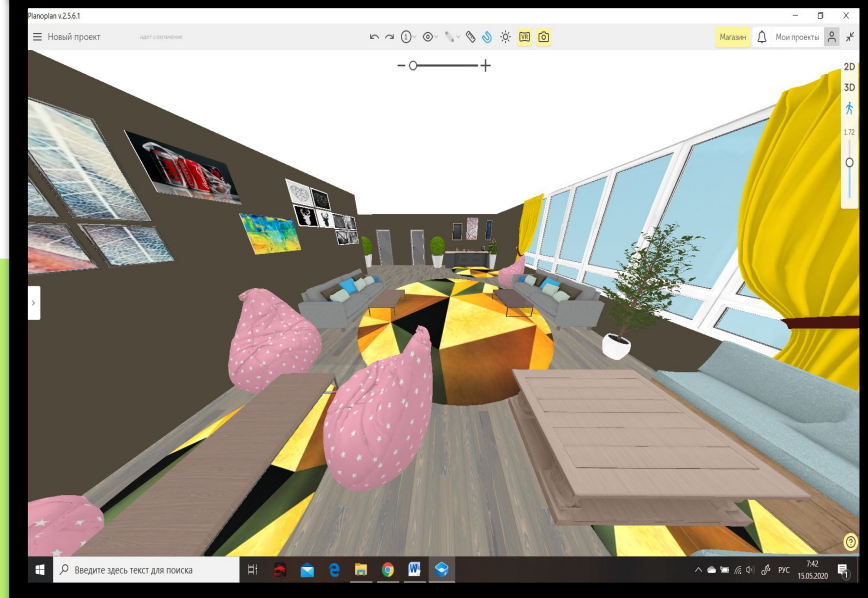
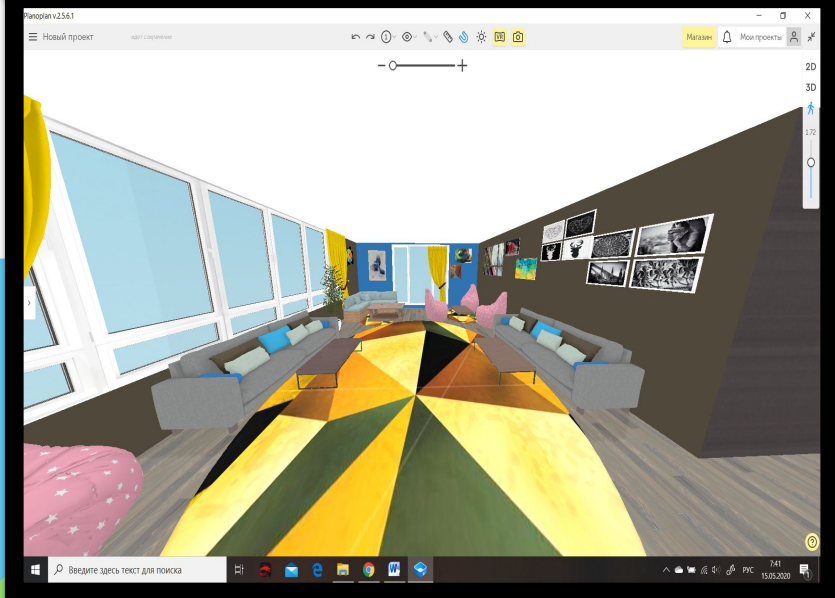
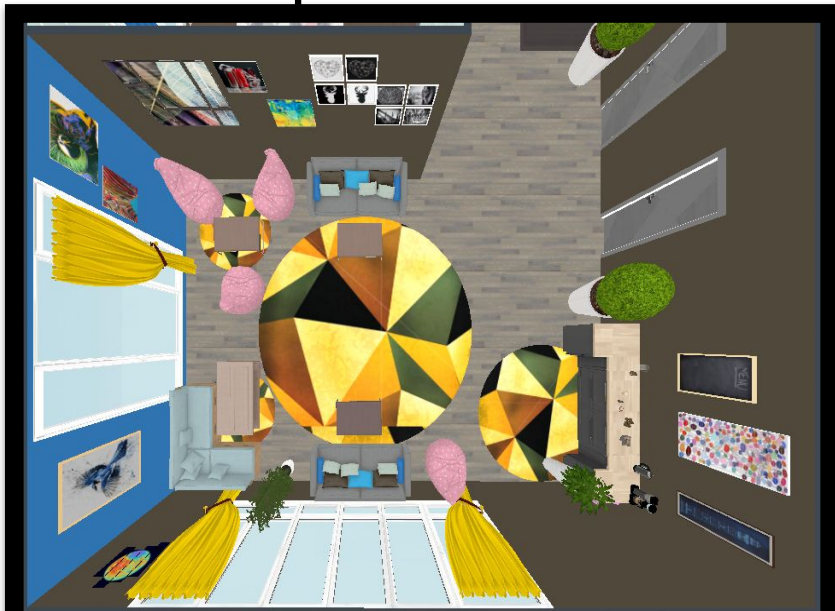


*Сар  
а*



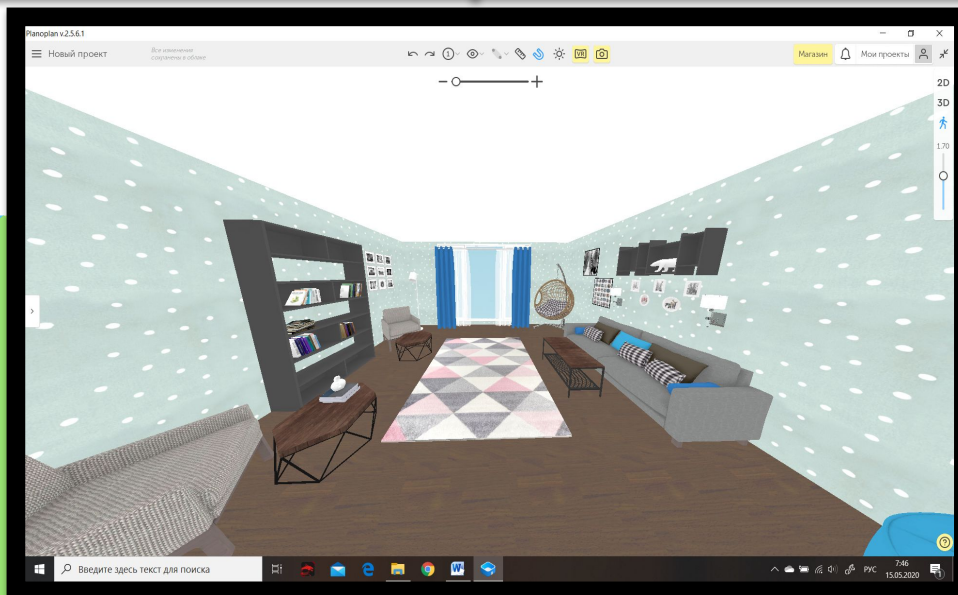
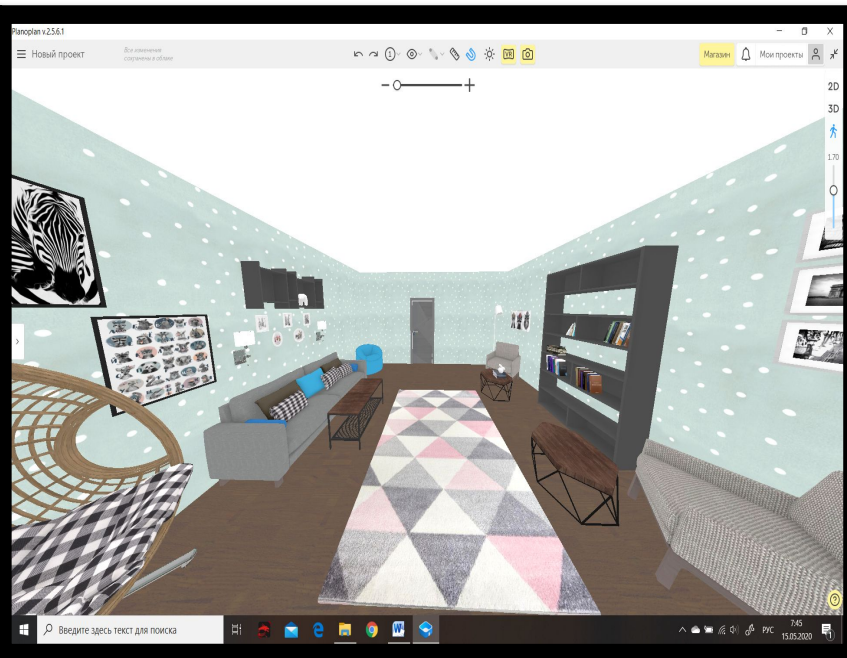
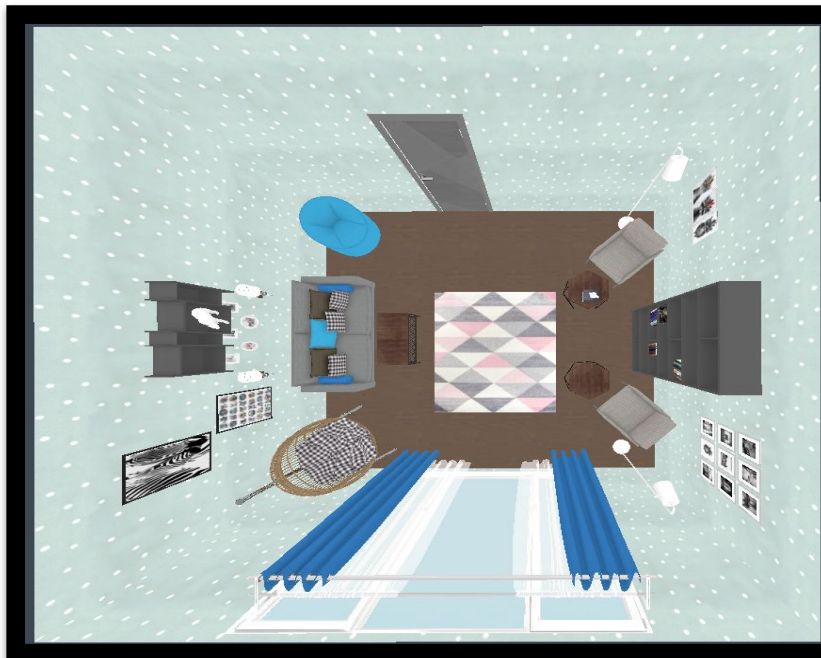
*Лист  
ик*

# ОБЩАЯ ЗОНА

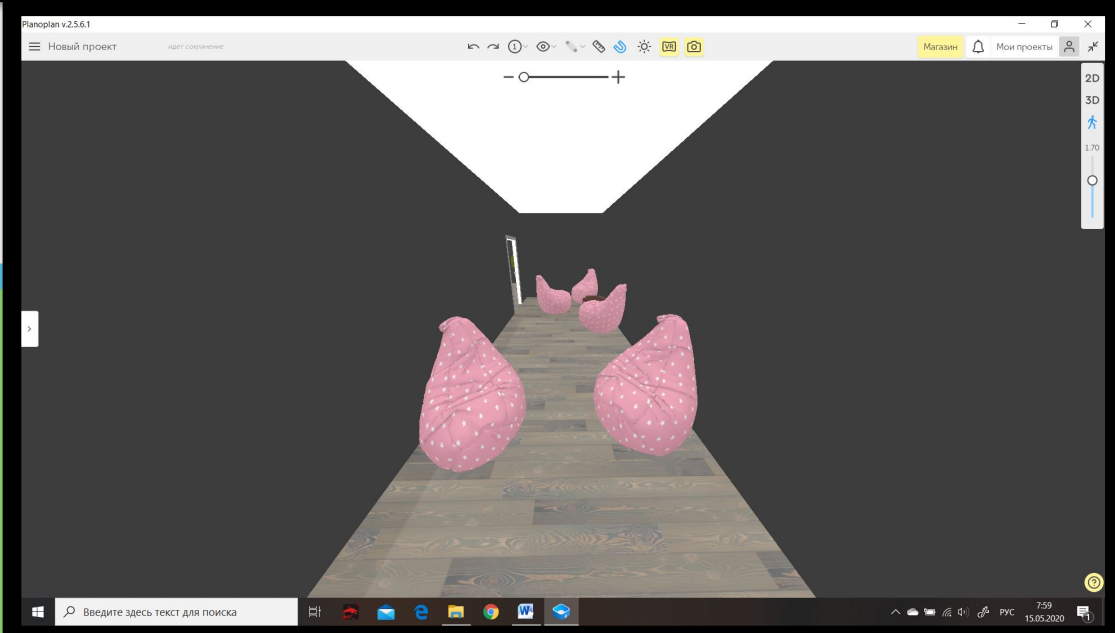
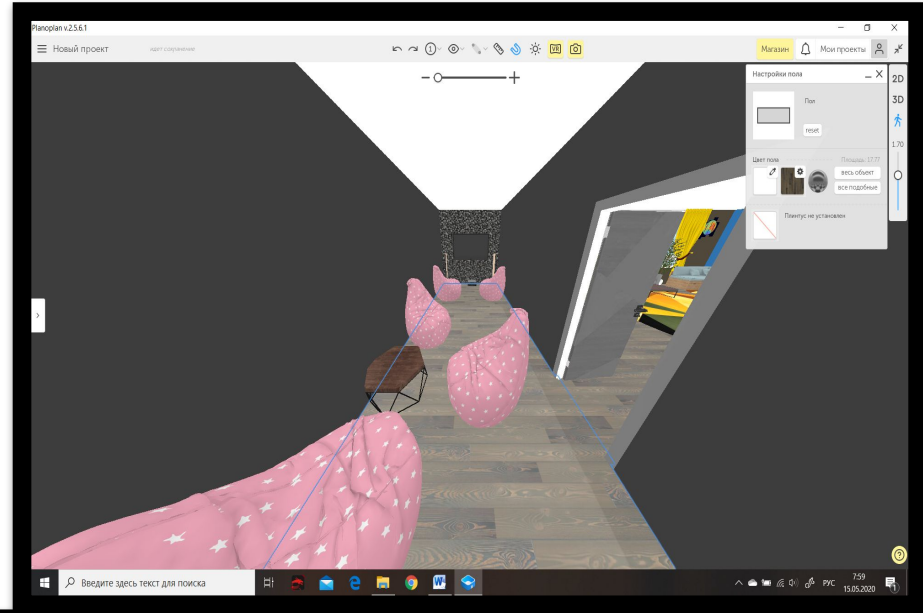
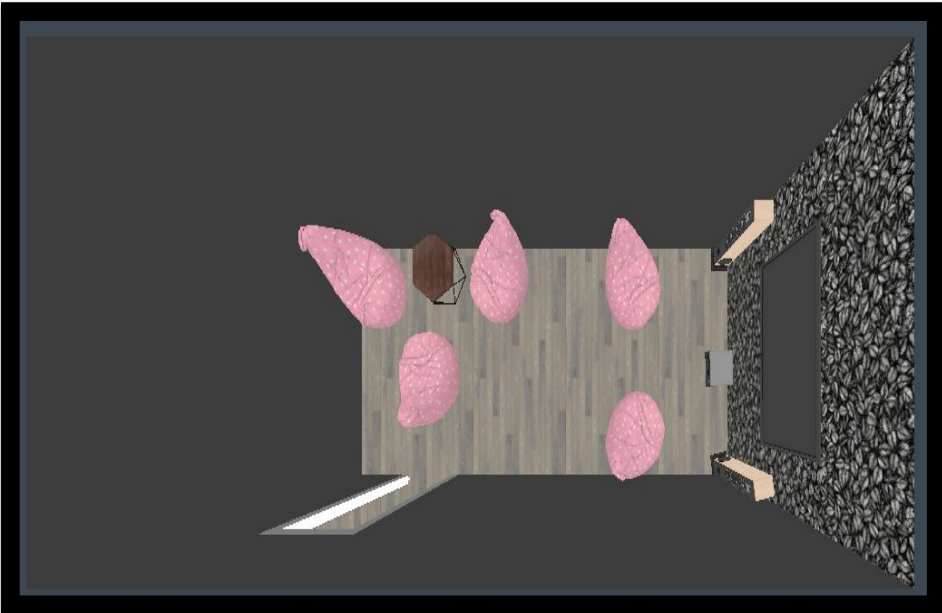




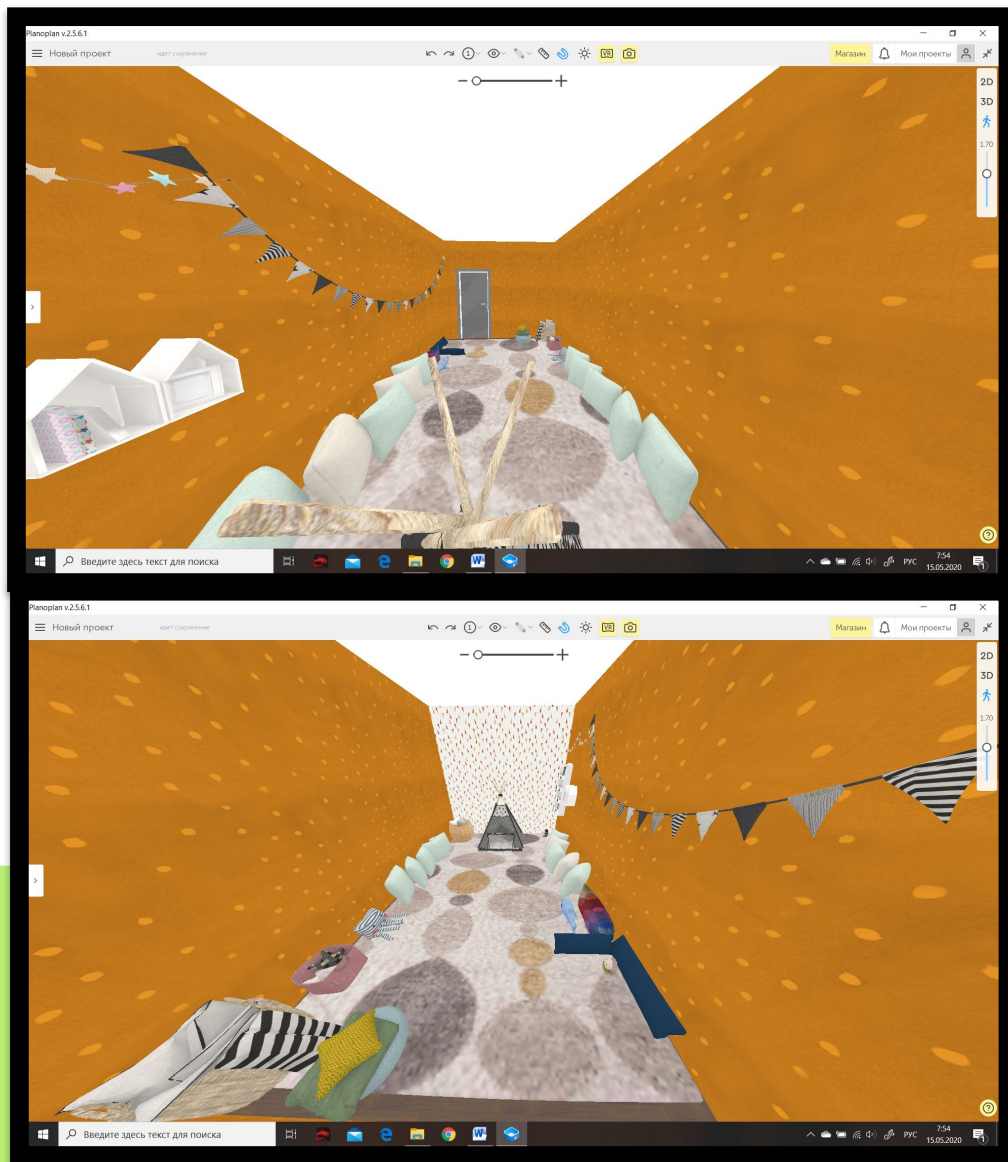
# КОВОРКИНГ



# ИГРОВАЯ КОМНАТА



# ДЕТСКАЯ ЗОНА



# ИССЛЕДОВАНИЕ И АНАЛИЗ РЫНКА



**КАФЕДРА**

тайм кафе

# Целевая аудитория



# ОСНОВНЫЕ КОНКУРЕНТЫ



*Котокафе*  
*«Котейня»*



*Хижина*  
*Енота*

# SWOT-анализ:

Сильные стороны	Слабые стороны
<ul style="list-style-type: none"><li>• растущий рынок;</li><li>• отсутствие жесткой конкуренции;</li><li>• эффективные способы продвижения услуг;</li><li>• широкий спектр услуг;</li><li>• удобное местоположение в центре города;</li><li>• индивидуальность подхода к клиентам;</li><li>- новое оборудование;</li><li>- эффект новизны;</li><li>• демократичные цены.</li></ul>	<ul style="list-style-type: none"><li>• недостаточная известность;</li><li>• большое число возможных клиентов, не желающих интересоваться предлагаемыми услугами по той или иной причине;</li><li>- малое число постоянных клиентов.</li></ul>
Возможности	Угрозы
<ul style="list-style-type: none"><li>• увеличение спектра предлагаемых услуг;</li><li>• привлечение новых клиентов;</li><li>• расширение площади;</li><li>- создание положительного имиджа антикафе;</li></ul>	<ul style="list-style-type: none"><li>• уменьшение интереса клиентов к антикафе;</li><li>• появление сильных конкурентов;</li><li>• ухудшение экономического положения населения.</li></ul>

# 4P

## Product: Продукт





# PRICE: ЦЕНА



**Котокафе**  
**«Котейня»**  
р/мин

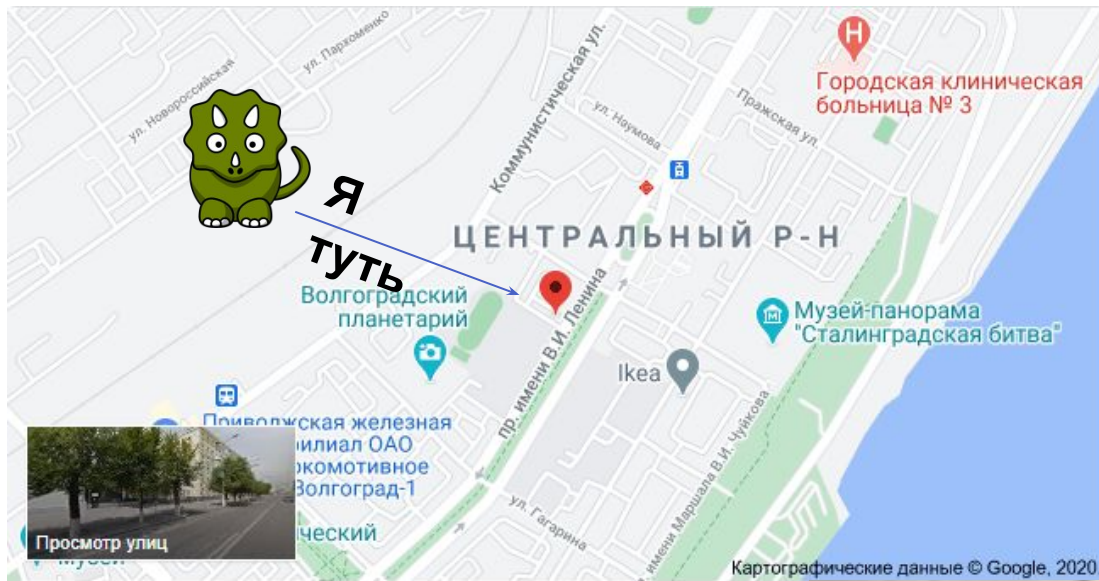
**Хижина**  
**Енота**  
р/мин



**Анти кафе**  
**«Посиделки с динозавром»**

2 р/м

# PLACE: МЕСТО



пр. имени В.И. Ленина, 27Б  
Волгоград, Волгоградская обл., 400005



# PROMOTION: ПРОДВИЖЕНИЕ

## Посиделки с Динозавром

Будем рады вас видеть в нашем семейном заведении

### Информация

☰ Первое антикафе с рептилиями в Волгограде

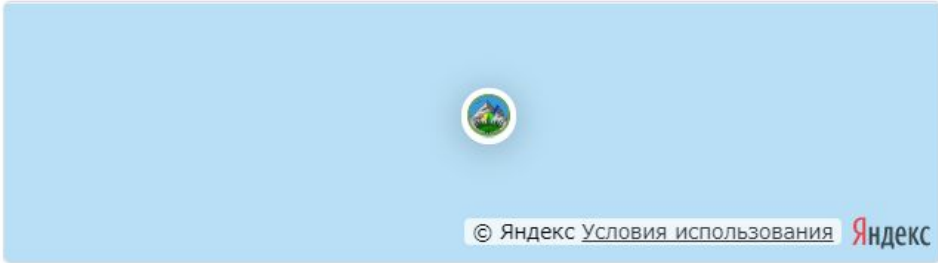
🌐 vk.com/posidelkidino

📅 10 июня 2020


☎ +7 (960) 875-24-43

🕒 **Закрито** · Откроется в 12:00


📍 Центральный район, Волгоград Подробнее



© Яндекс [Условия использования](#) **Яндекс**


 **ВКонтакте для сообществ** ✕  
Полезная информация по управлению сообществом

Товары 1





[Открыть](#)


Вы подписаны ▾


 Написать сообщение


---


 Управление

 Сообщения

 Статистика

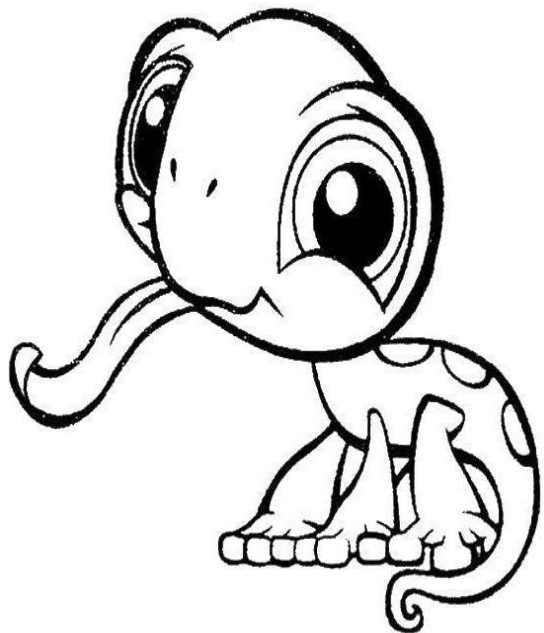
 Комментарии

 События

 Реклама сообщества

Другой способ привлечения посетителей:

## ПОСИДЕЛКИ С ДИНОЗАВРОМ



АНТИКАФЕ «ПОСИДЕЛКИ С ДИНОЗАВРОМ»

ПР. ИМ. ЛЕНИНА 275

ТЕЛ. +78608752443

[HTTPS://VK.COM/POSIDELKIDINO](https://vk.com/posidelkidino)



## АНТИКАФЕ

### «ПОСИДЕЛКИ С ДИНОЗАВРОМ»

ЖДЕМ ВАС И ВАШИХ ДРУЗЕЙ В НАШЕМ АНТИКАФЕ. У НАС ВЫ МОЖЕТЕ УВИДЕТЬ РАЗНЫХ ЭКЗОТИЧЕСКИХ ЖИВОТНЫХ, ТАКИХ КАК: ХАМЕЛЕОНЫ, ИМПЕРАТОРСКИЙ УДАВ И МНОГИЕ ДРУГИЕ

ЖДЕМ ВАС ПР. ИМ. ЛЕНИНА 275

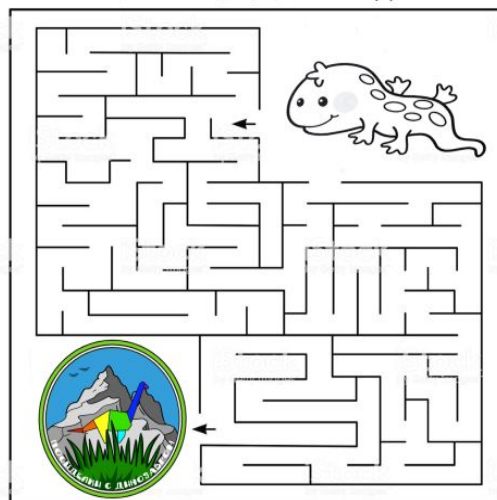
ПН-ПТ В 12:00- 24:00

СБ-ВС С 12:00-02:00

ТЕЛ. +78608752443

[VK.COM/POSIDELKIDINO](https://vk.com/posidelkidino)

ПОМОГИ ЛЮТИКУ ВЕРНУТЬСЯ ДОМОЙ



ЖДЕМ ВАС В НАШЕМ  
АНТИКАФЕ  
«ПОСИДЕЛКИ С  
ДИНОЗАВРОМ»

РЕЖИМ РАБОТЫ:

ПН-ПТ 12:00-24:00

СБ-ВС 12:00-02:00

ПР. ИМ. ЛЕНИНА 275

ТЕЛ. +78608752443

[VK.COM/POSIDELKIDINO](https://vk.com/posidelkidino)

# МОДЕЛЬ AIDA:

**Антикафе**

## **"Посиделки с Динозавром"**

**Только у нас!**

**Посетив наше антикафе вы сможете:**

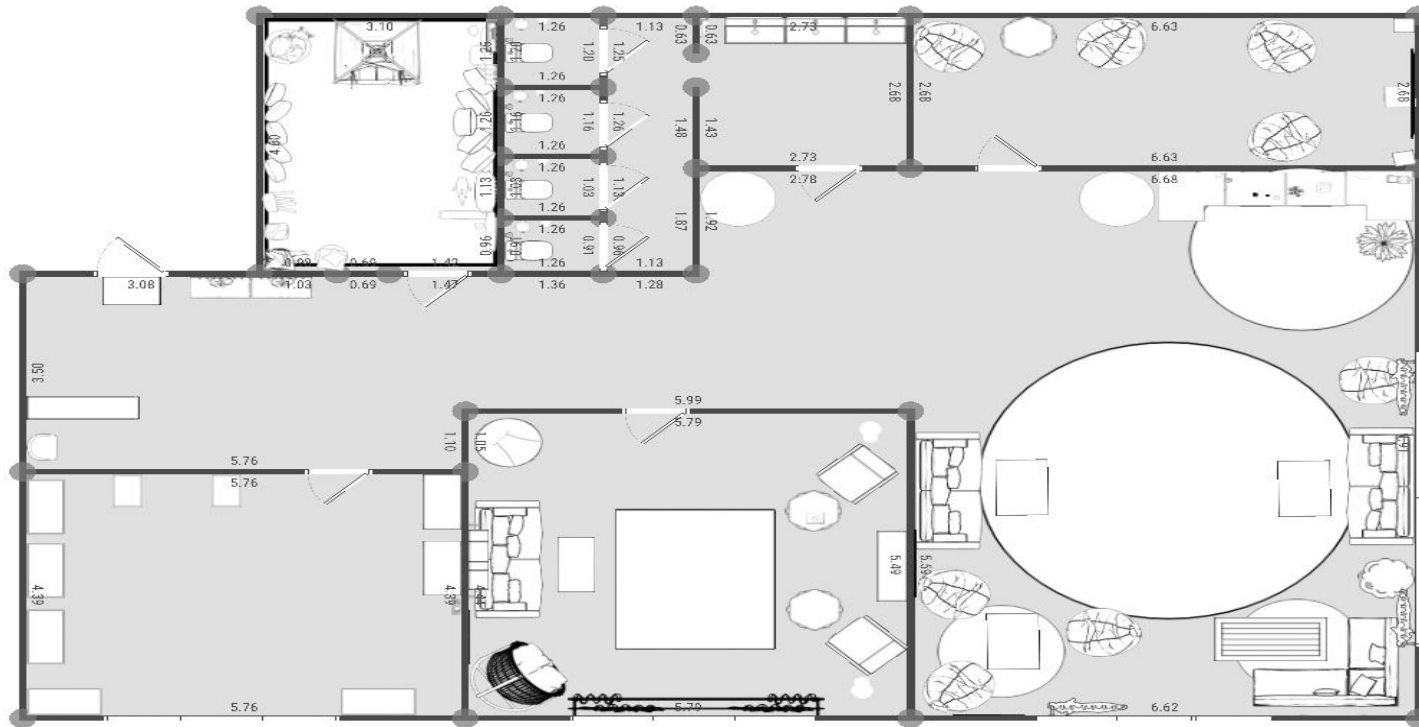
- Провести время с экзотическими животными
- Отдохнуть в зоне коворкинга
- Поиграть в приставку в игровой зоне
- Также у нас имеется детская зона "для самых маленьких"

**При первом посещении в подарок милая подвеска с динозавриком**  
Детям до 8 лет первый час бесплатно\*



<b>Мебель:</b>	<b>Компьютер</b>
Столы (5 шт)	Принтер, сканер, ксерокс (МФУ)
Диваны (4шт)	Настольные игры
Кресла (5 шт)	Игры для приставки
Кресло-мешок (6 шт)	Животные
Стулья (15шт)	Игровые приставки (2 шт)
Предметы декора	Корм для животных
Предметы для содержания животных ( Террариумы, декор в террариумы, наполнители, освещение и т.п)	Оборудование кухни:
Сантехника	Пластиковая посуда, салфетки
Вешалки (4 шт)	Кофе-машина
Освещение (4 шт)	Холодильник
Телепанель (2 шт, 42 дюйма)	Посуда (чашки, стаканы и т.д)
Чай, кофе, сладости	Кулер для воды настольный

# ПЛАН ЗДАНИЯ



# ОРГАНИЗАЦИОННЫЙ ПЛАН

ДОЛЖНОСТЬ	ОКЛАД, РУБ	КОЛИЧЕСТВ О ЧЕЛОВЕК	ИТОГО, РУБ
Руководитель и креативный директор	20 000	1	20 000
Бухгалтер (частичная занятость)	8 000	1	8 000
Менеджер зала	17 500	2	35 000
Уборщица (неполный рабочий день)	7 000	1	7 000
<b>Итого:</b>	<b>70 000</b>		

Основные характеристики антикафе:

График работы: с 12:00 до 24:00 – будние дни, с 12:00 до 02:00 – в выходные дни.

Стоимость посещения: 2 рубля/минута

Посадочных мест: 55 шт

Средний трафик посещаемости: 50 человек/день

Среднее время посещения: 2 часа (120 минут)

Средний чек на человека: 240 рублей



# ФИНАНСОВЫЙ ПЛАН

единовременные затраты.

ВИД ЗАТРАТ	СУММА, РУБ
Покупка оборудования и инвентаря	232 000
Ремонт помещения	80 000
Регистрация ИП или ООО, печать и прочее	8 000
<b>Итого:</b>	<b>350 000</b>

# Постоянные затраты антикафе.

## Расчет точки безубыточности (формулы и график)

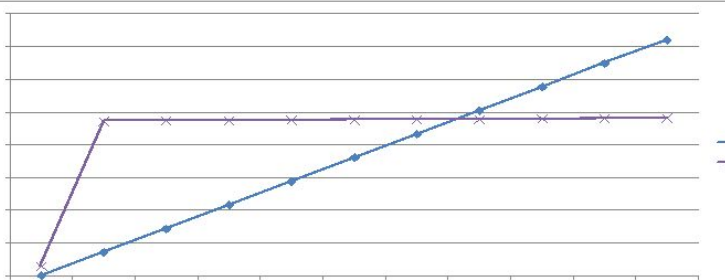
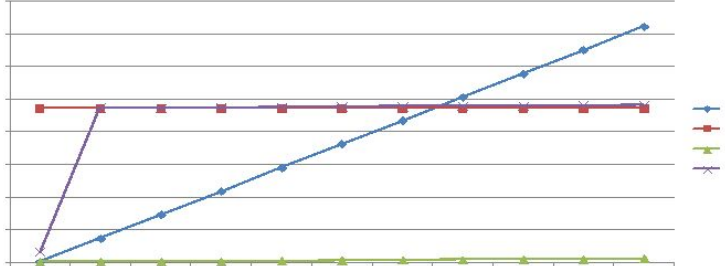
Для расчета, в таблице требуется изменить лишь оранжевые ячейки!

Введите исходные данные		Расчитываемые значения	
Выручка (руб.)	360 000,00	Цена за единицу товара	115,38
Реализация (шт.)	3 120,00	Средние переменные издержки	1,60
Постоянные затраты (руб.)	235 000,00	Точка безубыточности (руб.)	236 309,86
Переменные затраты (руб.)	5 000,00	Точка безубыточности (шт.)	2 065,35

Объем выпуска	0%	10%	20%	30%	40%	50%	60%	70%	80%	90%	100%
Выручка	-	36 000,00	72 000,00	108 000,00	144 000,00	180 000,00	216 000,00	252 000,00	288 000,00	324 000,00	360 000,00
Постоянные затраты	235 000,00	235 000,00	235 000,00	235 000,00	235 000,00	235 000,00	235 000,00	235 000,00	235 000,00	235 000,00	235 000,00
Переменные затраты	-	5 000,00	1 000,00	1 500,00	2 000,00	2 500,00	3 000,00	3 500,00	4 000,00	4 500,00	5 000,00
Валовые затраты	15 000,00	235 500,00	236 000,00	236 500,00	237 000,00	237 500,00	238 000,00	238 500,00	239 000,00	239 500,00	240 000,00
Реализация	-	312,00	624,00	936,00	1 248,00	1 560,00	1 872,00	2 184,00	2 496,00	2 808,00	3 120,00

Полный график (выручка, валовые, переменные затраты)



ВИД ЗАТРАТ	СУММА, РУБ
Аренда помещения 120 м2	85 000
Коммунальные платежи и интернет	15 000
Заработная плата сотрудникам	70 000
Покупка чая, кофе, сладостей – 500 комплектов	25 000
Реклама, продвижение	15 000
Налоговые отчисления (УСН по ставке 6%)	21 600
Амортизационные отчисления	4 250
<b>Итого:</b>	<b>235 850</b>

# АНАЛИЗ РИСКОВ

## Внутренние риски:

- низкая посещаемость заведения;
- ярко-выраженная сезонность бизнеса;
- заполнение антикафе посетителями с противоположными интересами;
- специфический риск: посетитель может заказать неограниченного количества напитков и десертов, из-за чего посещение может не окупиться;
- снижение репутации самого антикафе в кругу целевой аудитории при ошибках в управлении или снижении качества услуг.

## Внешние риски:

- наличие более сильных и популярных конкурентов;
- повышение стоимости закупочных материалов, аренды помещения.

# ЗАКЛЮЧЕНИЕ

Основными целями разработки бизнес – плана являются:

- приватизация объектов государственной и муниципальной собственности
- осуществление инвестиционных проектов
- реализация отдельных коммерческих операций
- эмиссия ценных бумаг
- определение перспектив развития фирмы
- проведение реорганизационных мероприятий, применяемых для несостоятельных предприятий (банкротство)
- финансовое оздоровление и выход из временного экономического кризиса

# СПИСОК ИСТОЧНИКОВ

1. Анализ финансовых показателей деятельности предприятий // под ред. проф. Бакунина Л.С. – СПб.: Книжник. 2005
2. Артеменко В.Г., Беллендер М.В. Финансовый анализ. – М.: ДИС, 2007
3. Бабич А.М., Павлова Л.П. Корпоративные финансы: Учебник для вузов. – М.: Финансы. ЮНИТИ. 2005
4. Балабанов И.Т. Основы финансового менеджмента: Учеб. Пособие. -3-е изд., перераб. и доп. – М.: Финансы и статистика, 2006
5. Бланк И. А. Финансовый менеджмент: Учебный курс.- К.: Ника-Центр, Эльга – 2005
6. Большаков С.В. Финансы предприятий: Теория и практика: Учебник для вузов. – М.: Книжный мир, 2006
7. Бригхем Ю., Гапенски Л. Финансовый менеджмент: Полный курс: В 2-Х т./ Пер. с англ. под ред. В.В. Ковалева. СПб.: Экономическая школа, 2005. Т.1
8. Ван Хорн Дж. Основы управления финансами./ Пер. с англ. – М.: Финансы и статистика. 2004
9. Вертакова Ю.В., Кузьбожев Э.Н. Упреждающее управление на основе информационных технологий: Учеб. пособие // Под ред. д-ра экон. наук Э.Н. Кузьбожев; Курск. гос. техн. ун-т. Курск, 2005
10. Винаминов П.Л., Краснова В.И. Анализ финансового состояния предприятия. – Н. Новгород: Балахна-пресс. 2005
11. Волков Н.Г. Капитал. резервы и фонды: формирование и использование. – М.: Филинь. 2004
12. Грачев А.В. Рост собственного капитала, финансовый рычаг и платежеспособность предприятия // Финансовый менеджмент.- 2006.-№2.-с.21-34.
13. Ермоленко В.А. Павлов И.Е. Анализ финансового положения предприятия: учебное пособие. – СПб.: Книжник. 2005



**ЖДЕМ ВАС В НАШЕМ  
АНТИКАФЕ  
«ПОСИДЕЛКИ С  
ДИНОЗАВРОМ»**

**РЕЖИМ РАБОТЫ:  
ПН-ПТ 12:00-24:00  
СБ-ВС 12:00-02:00  
ПР. ИМ. ЛЕНИНА 27Б  
ТЕЛ.+79608752443  
[VK.COM/POSIDELKIDINO](http://VK.COM/POSIDELKIDINO)**

**СПАСИБО  
ЗА  
ВНИМАНИЕ!**