

Kurrizorët - *karaktristikat e përgjithshme*

Biologji kl. VIII

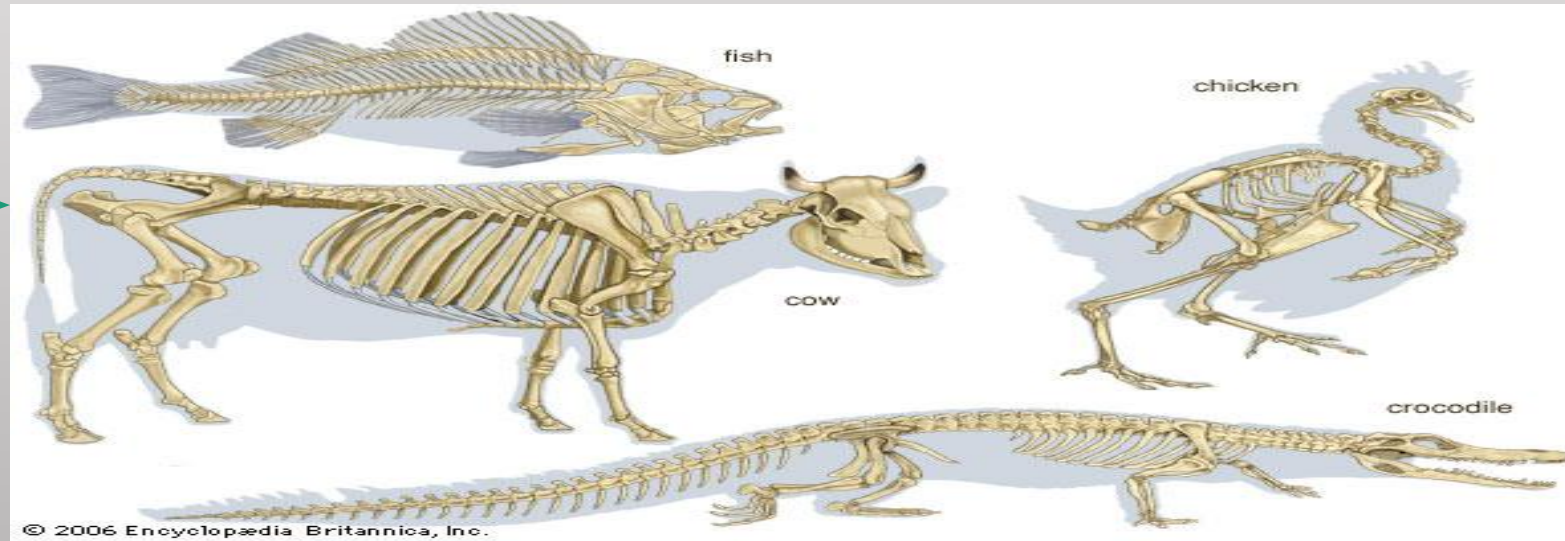
Mësimëdhënësi: Besim Fazliu

Kurrizorët

Karakteristikat e përgjithshme të kurrizorëve:

- Janë shtazë të cilat kanë kurriz (shtyllë kurrizore) e cila u shërben si mbështetëse e trupit nga e kan marr emrin Kurrizorë.
- Për kurrizi janë të kapur ehtrat e kokës, brinjët dhe eshtrat e gjymtëve.
 - Jetojnë në të gjitha mjediset jetësore: në ujë, në tokë dhe në ajër.
- Kurrizi është i ndërtuar nga një numër i madh i unazave, të cilat trupin e bëjnë elastik dhe të lakueshëm.
 - Janë të shumëllojshëm dhe kanë ndërtim të ndërlikuar.

Shtylla kurrizore – mbështetëse e eshtrave të trupit



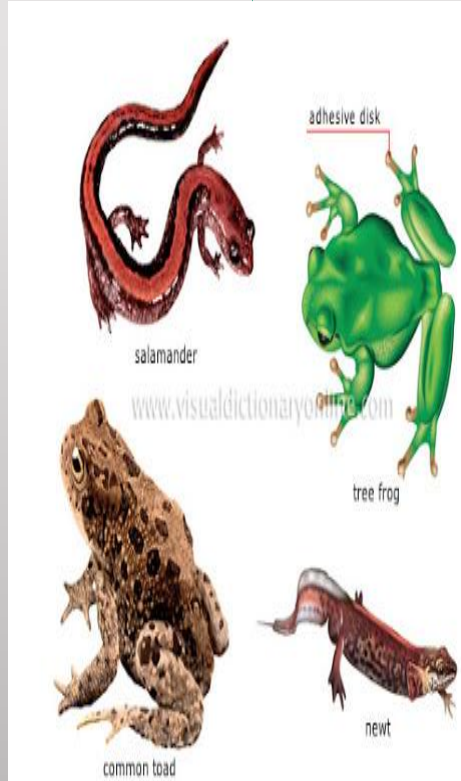
Klasifikimi (ndarja):

I ndajmë në pesë grupe: *Peshqit, Ujëtokësorët, Zvarranikët, Shpendët dhe Gjitarët (ose Sisorët)*.

Peshqit



Ujëtokësorët



Zvarranikët



Shpendët



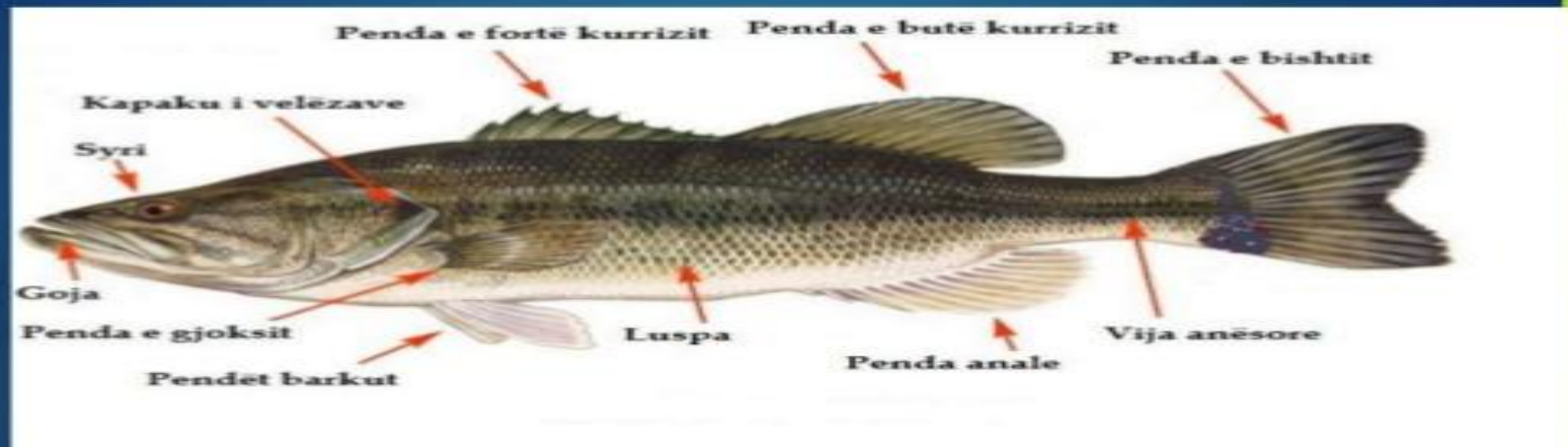
Gjitarët
(sisorët)

M
a
m
m
a
l
s



Peshqit – karakteristikat e përgjithshme:

- Lëkura është e mbuluar me luspa.
- Jetojnë në mjedisin ujor (ujëra të ëmbël dhe të kripur)
- Notojnë me flatrat e barkut, kraharorit dhe pendën bishtore.
- Marrin frymë me verëza.
- Kanë trup hidrodinamik që mundëson sa më lehtë të nëtojnë në ujë.
- Shumohen në mënyrë seksuale (pllenim të jashtëm).
- Kanë rëndësi të madhe ekonomike, mishi përdoret për ushqim dhe nga vezët bëhet kavijari.
- I klasifikojmë në: peshqi kërcorë (kanë skelet kërcor – peshkaqenët dhe rajat), peshqi dyfrymësorë (marrin frymë në dy mënyra) dhe peshqit e lartë (mburojëmbajtësit, eshtrorët, dhe fletëshuplakët).



Ujëtokësorët - *karakteristikat e përgjithshme:*

- Jetojnë në ujë dhe në tokë nga e kanë marr edhe emrin.
- Lëkura është lakuriqe e pasur me gjëndrra.
- Marrin frymë me mushkëri dhe lëkurë dhe me verëza (në gjendje larvore).
- Shumohen në mënyrë seksuale dhe zhvillimi është me metamorfozë (transformim)
- Lëvizin me këmbët e përparme dhe të prapëme.
- I klasifikojmë në ujëtokësorë pa bishtë (bretkosat) dhe ujëtokësorë me bishtë (picrraku, tritoni dhe proteusi).

Bretkosa



Picrraku



Tritoni



Proteusi



Zvarranikët - karakteristikat e përgjithshme:

- Gjatë ecjes me pjesën e poshtme të trupit zvarriten për toke nga e kanë marr edhe emrin.
- Janë të përshtatura të jetojnë në vende të thata dhe rajone shkretinore.
- Lëkura është e thatë e mbuluar me luspa, pllakëza dhe mburojë.
- Shumica kanë dy palë gjymtyrë: të përparmet dhe të prapëmet, kurse te disa mungojnë.
- Marrin frymë me mushkëri.
- Në këtë grup bëjnë pjesë: Hardhucat, Gjarpërinjtë, Breshkat dhe Krokodilët.

Hardhuca



Gjarpëri



Breshka



Krokodili



Shpendët - karakteristikat e përgjithshme:

- Janë kurrizor ajror, jetojnë në rreth ujërave, në tokë dhe në ajër.
- Lëkura është e thatë pa gjëndërra dhe e mbuluar me pupla dhe pendëla.
- Kanë dy palë gjymtyrë: të përparmet të shëndrruara në krah që u shërbejnë për fluturim dhe të prapëmet këmbët që u shërbejnë për qëndrim dhe ecje.
- Nofullat i kanë të zgjatura që paraqesin sqepin pa dhëmbë i mbuluar me këllëf briror.
- Trupi është aerodinamik dhe vezak në formë të lundrës.
- Kanë temperaturë konstante (të qëndrueshme ose homeoterme).
- Në këmbë kanë gishtërinj me këthetra.
- I ndajmë në: shpendë rendës, fluturues dhe notues.

Pamja e jashtme e shpendëve



Shpendët rendës-
Makushët...



Shpend fluturues-
Shqiponja.....



Shpend
notues-Pinguini.....



Gjitarët - karakteristikat e përgjithshme:

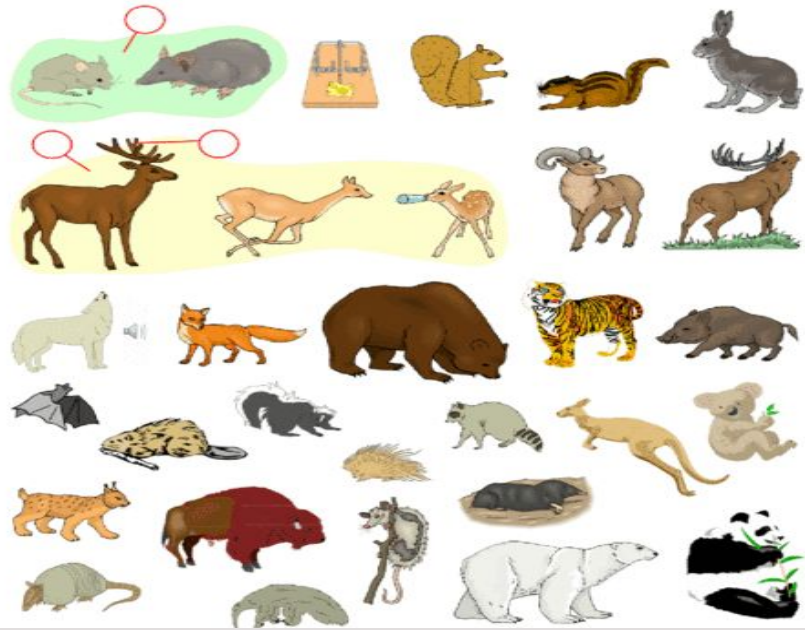
- Janë kurrizorë më të përhapur dhe më të përsosur në natyrë.
- Jetojnë në ujë, tokë dhe ajër.
- Lëkura është e pasur me gjëndërra dhe e mbuluar me qime.
- Emrin e kanë marrë për shkak të gjirit në të cilat mblidhet qumshti, me të cilin i ushqejnë të vegjëlit e tyre.
- Gjitarët janë gjallëpjellës me përjashtim të sqeporëve të cilët pjellin vezë.
- Në nofulla kanë dhëmbë të fortë me formë dhe madhësi të ndryshme varësisht nga lloji i ushqimit me të cilin ushqehen dhe i ndajmë në 4 grupe: dhëmbët prerës, coptues, paradhëmballat dhe dhëmballat.
- Te këto egziston muskuli i madh i cili ndan zgavrën e barkut nga e kraharorit – diafragma.
- Në bazë të asaj se si zhvillohet embrioni i ndajmë: gjitarë pa placentë (sqeporët dhe strajcorët) dhe gjitarë me placentë (insektëngrënësit, brejtësit, bishat, thundrorët, gjitarët e ujit dhe primatët).

Lepuri – përfaqësues i gjitarëve



SHUMËLLOJSHMËRIA E GJITARËVE

M
a
m
m
a
l
s



JU FALEMINDERIT PËR VEMENDJEN