

Подготовка к ГИА по биологии



Задание.

- Умение определять структуру объекта, выделять значимые функциональные связи и отношения между частями целого.

Задания

- В приведенных таблицах между позициями первого и второго столбцов имеется определенная связь. Эту связь надо найти, вписав на место пропуска определенное понятие, выражение.

1

Целое	Часть
хлорофилл	фотосинтез
ХИТИН

- 1) Запасание углеводов
- 2) Окраска плодов
- 3) Поддержание прочности клеточной стенки у грибов
- 4) Хранение наследственной информации

2.

Целое	Часть
хлорофилл	фотосинтез
крахмал

- 1) Запасание углеводов
- 2) Окраска плодов
- 3) Поддержание прочности клеточной стенки у грибов
- 4) Хранение наследственной информации



3.

Целое	Часть
вакуоли	поддержание тургора в клетке
митохондрии

1)Синтез АТФ

2)Синтез белка

3)Фотосинтез

4)Накопление запасных питательных веществ



4.

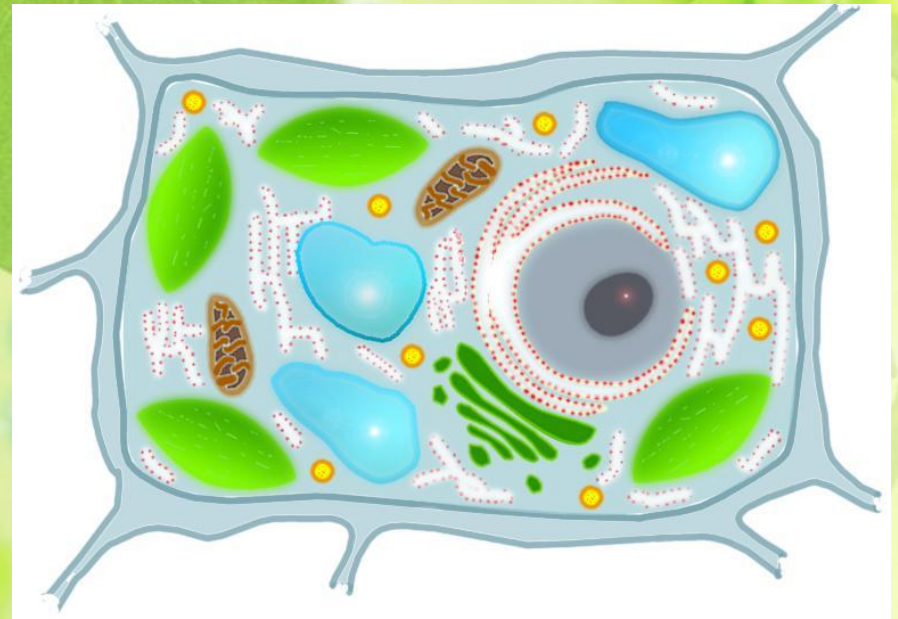
Целое	Часть
вакуоли	поддержание тургора в клетке
лейкопласты

1)Синтез АТФ

2)Синтез белка

3)Фотосинтез

4)Накопление запасных питательных веществ



5

Целое	Часть
нервная система	головной и спинной мозг
кровеносная система

- 1) аорта
- 2) кровь
- 3) нервы
- 4) сердце



6

Целое

Часть

род

ВИД

ТИП

.....

1)Класс

2)Отряд

3)Семейство

4)Царство

7

Целое	Часть
вакуоли	поддержание тургора клетки
хлоропласты

- 1) Синтез АТФ
- 2) Синтез белка
- 3) Фотосинтез
- 4) Накопление запасных питательных веществ



8

Целое	Часть
вакуоли	поддержание тургора клетки
рибосомы

1) Синтез АТФ

2) Синтез белка

3) Фотосинтез

4) Накопление запасных питательных веществ

9

Целое	Часть
вакуоли	поддержание тургора клетки
лейкопласты

10

Целое	Часть
И-РНК	КОДОН
Т-РНК

1)ген

2)антикодон

3)нуклеотид

4)триплет



Целое	Часть
.....	МИТОХОНДРИЯ
Железистый эпителий	рибосома

- 1) кровь
- 2) нервная
- 3) мышечная
- 4) костная

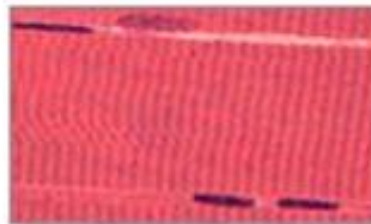
Типы тканей в человеческом организме



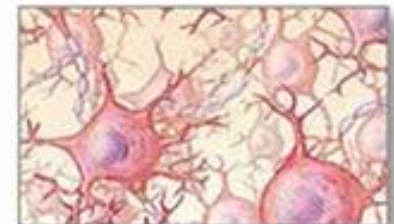
Соединительная ткань



Эпителиальная ткань



Мышечная ткань



Нервная ткань

12

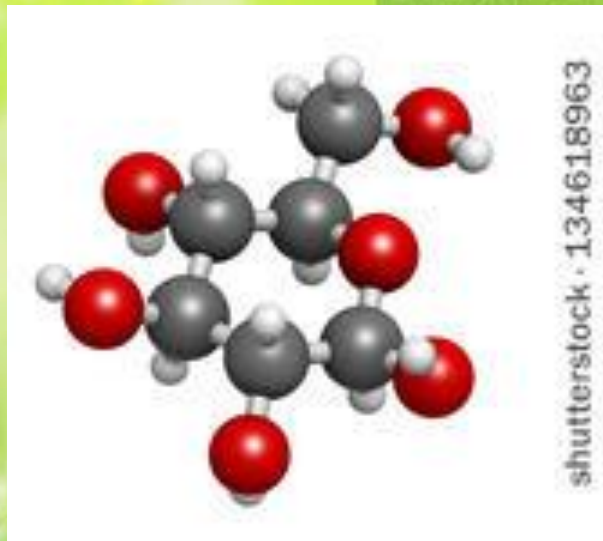
Целое	Часть
трипсин	ферментативная
.....	транспортная

- 1)миозин
- 2)коллаген
- 3)инсулин
- 4)гемоглобин

13

Целое	Часть
.....	аминокислота
ДНК	нуклеотид

- 1) РНК
- 2) АТФ
- 3) белок
- 4) глюкоза



Целое	Часть
транскрипция	Синтез и-РНК
.....	Сборка белковой молекулы

- 1) транслокация
- 2) гликолиз
- 3) трансляция
- 4) редупликация

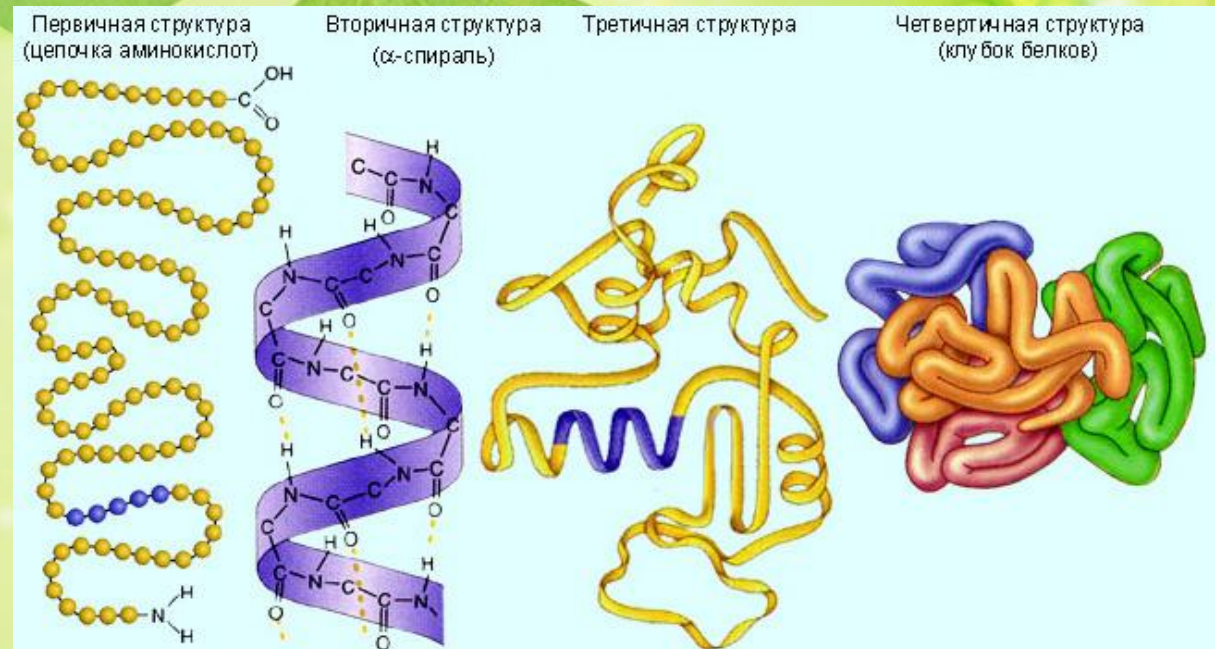
15

Целое	Часть
белок	аминокислота
.....	нуклеотид

- 1) АТФ
- 2) РНК
- 3) крахмал
- 4) гликоген

Целое	Часть
.....	пептидная
вторичная	водородная

- 1) третичная
- 2) первичная
- 3) четвертичная
- 4) нет правильного ответа



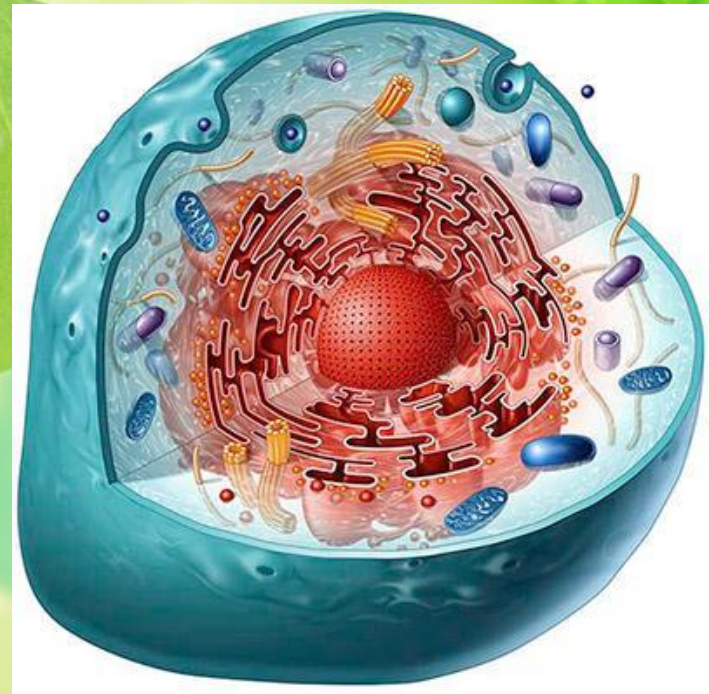
Целое	Часть
ядро	транскрипция
.....	трансляция

1) Митохондрии

2) Рибосома

3) Лизосома

4) Комплекс Гольджи



18

Целое	Часть
хлорофилл	магний
.....	железо

1) Гемоглобин

2) Соматотропин

3) Инсулин

4) Гликоген

Целое	Часть
гликолиз
гидролиз	митохондрии

- 1) цитоплазма
- 2) рибосома
- 3) ядро
- 4) пищеварительная система

20

Целое	Часть
мукор	гетеротрофный
серобактерия

- 1)Фотосинтез
- 2)Паразитический
- 3)Сапрофитный
- 4)Хемосинтез