

Практична робота №1

**ВИД ЯК ГОЛОВНА
ОДИНИЦЯ СИСТЕМАТИКИ
ОРГАНІЗМІВ.
КРИТЕРІЇ ВИДІВ**

Безхребетні тварини.



Кропив'янка ([лат.](#) *Aglais urticae*, =*Nymphalis urticae*)
Ареал: найбільш поширена в середній смузі Євразії



Адмірал ([лат.](#) *Vanessa atalanta*)
Ареал: Півн. Африка, острови Атлантичного океану, Євразія, північ Америки, Гватемала, Гаїті.

Хребетні.



Малорота макропіна (*Macropinna microstoma*)

Ареал: в субарктичних та помірних водах північної частини Тихого океану: біля берегів Північно-східної Японії, Курильських островів, в Беринговому морі, біля західного узбережжя Канади та США, на південь до Каліфорнійської затоки (Мексика)



Анемонова риба (*Amphiprion ocellaris*)

Ареал: коралові рифи до глибини 15 м у водах Андаманських і Нікобарських островів, узбережжя Австралії, Філіппін, узбережжя Південно-Східної Азії, Тайваню і південних островів Рюкю.

Квіткові рослини.



Яблуня домашня (*Malus domestica*)
Ареал: Євразія, півн. Америка



Вишня звичайна (*Prunus cerasus*)
Ареал: Євразія, півн. Америка

Спорові пари.



Щитовник

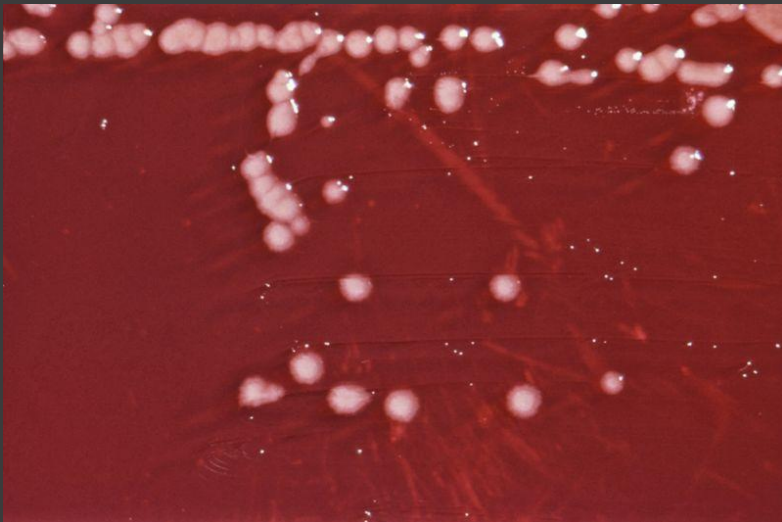
**Ареал: Мексика,
Скандинавія, Кавказ, Сибір**



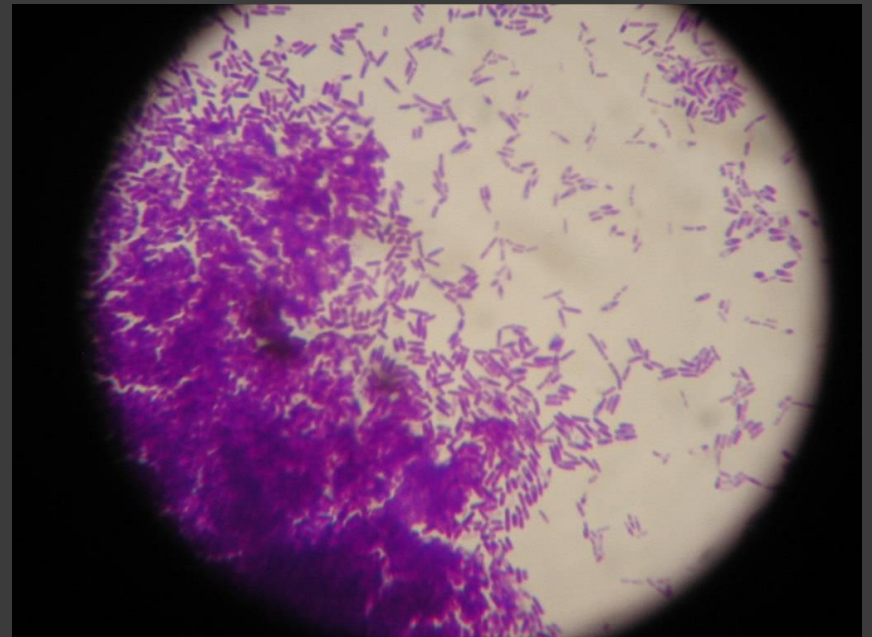
**Нефролепис
возвышенный** (*Nephrolepis
exaltata*)

Кімнатна рослина

Бактерії.



Pseudomonadaceae



Бацили “палички” bacilli

Гриби.



Гнойовик білий (*Coprinus comatus*)

Ареал: Зустрічається по всій Україні. Ростає у лісонасадженнях



Трутовик різнобарвний
(лат. *Trametes versicolor*)

Ареал: Зустрічається в помірній зоні півн. Півкулі

Водоросль .

Ламінарія (*Laminaria saccharine*)

Ареал: охоплює північно-західну Атлантику від Гренландія і Гудзонової затоки на півночі до [Кейп-Коду](#) і [Нью-Йорка](#) на півдні. Також у північно-східній Атлантиці від [Ісландії](#) і [Карського моря](#) в [Росії](#) на південь до [Бретані](#) у [Франції](#). Є звичайним видом вздовж берегів [Британських островів](#) крім великої частини східного

