

Rohové spoje plošných dielcov

# Rozdelenie

- Pevné spoje (lepené)
  1. kolíkové spoje
  2. lamelové spoje
  3. cudzie pero
  4. ozub
- Rozoberateľné spoje
  1. skrutka a excenter (a valček)
  2. plastové elementy
  3. spojovacie konfirmáty
  4. uholníky

# Pevné, lepené spoje

## Kolíkový spoj



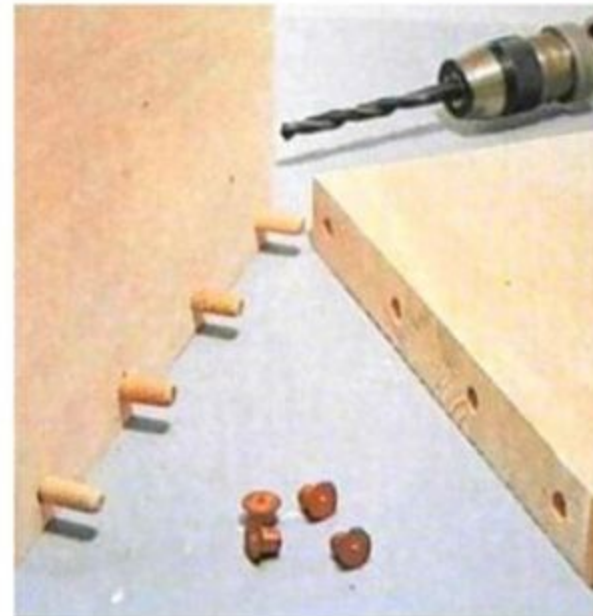
rýhovaný kolík



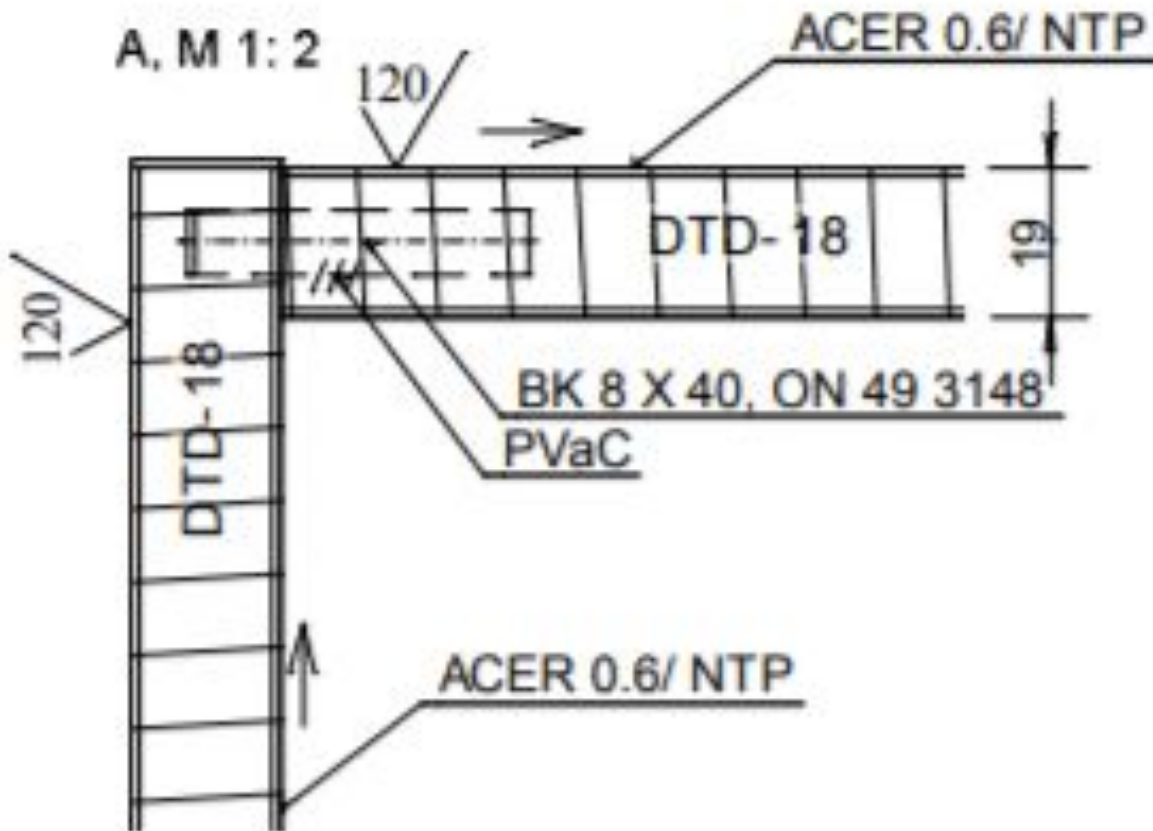
hladký kolík



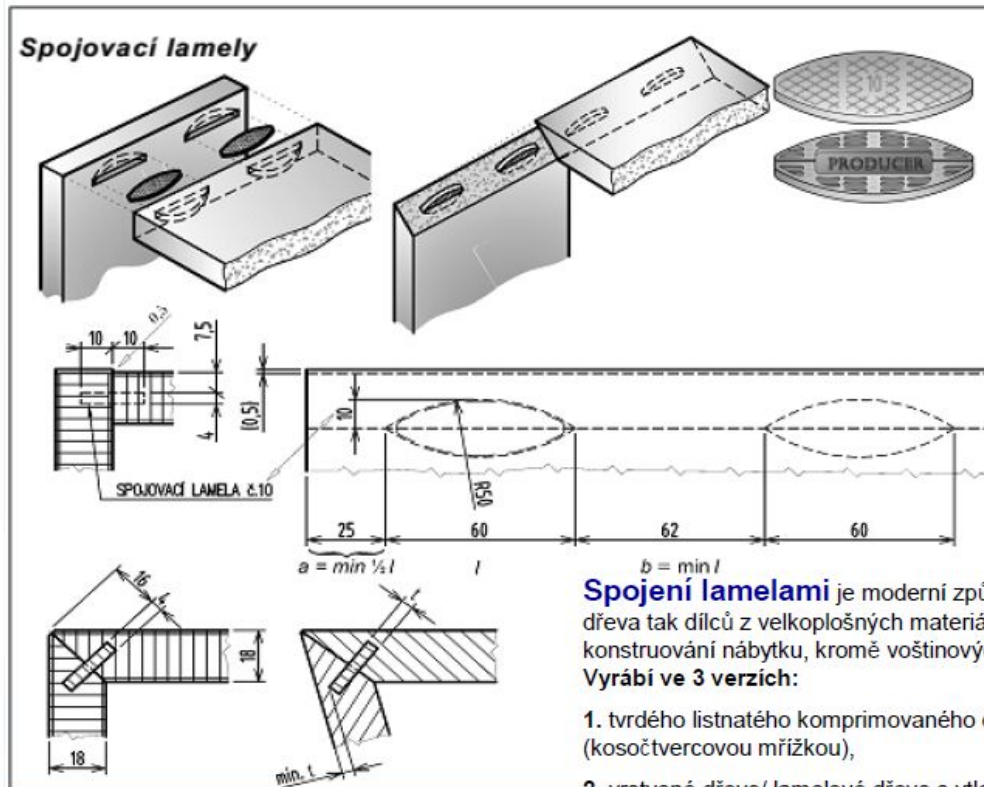
spirálový kolík



# Kolíkový spoj na výkrese

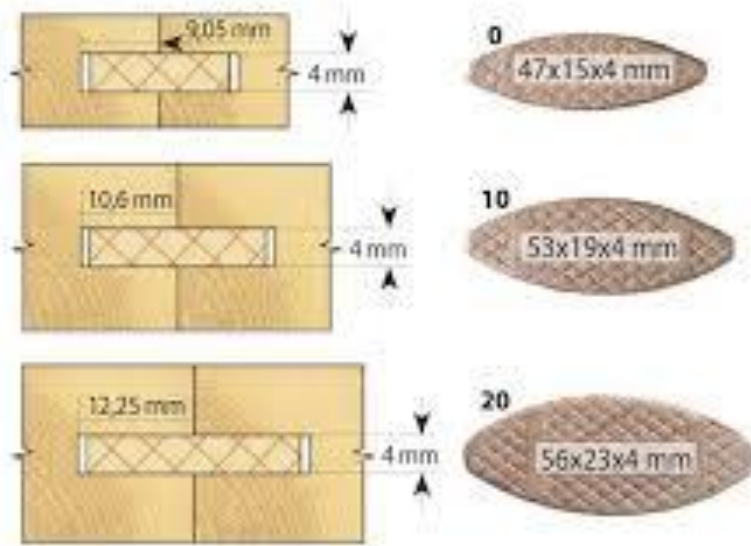


# Lamelový spoj



Nejkvalitnější spoj vytváří lamely z tvrdého listnatého komprimovaného dřeva, tj. tvrdé listnaté dřeva (buk, bříza nejčastěji užívané) zhuštěné lisováním s vtačeným rastrováním (kosočtvercovou mřížkou).

# Spoj pomocou spojovacích lamiel

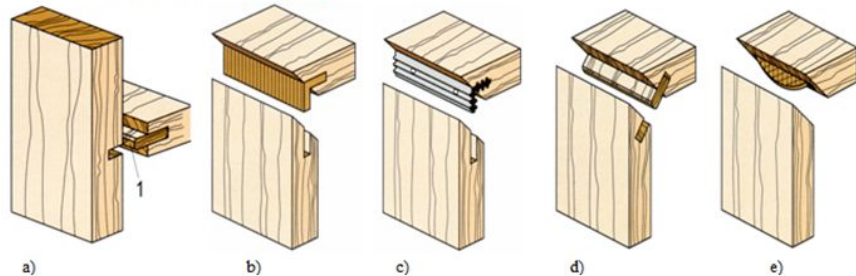


# Spojenie na pero (cudzíe alebo vlastné)

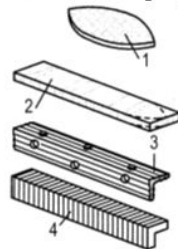
## Cudzíe pero

### Spoje na cudzie pero

- a) stredový pero z masívu
- b) rohový na pokos uhlové pero z preglejky
- c) rohový na pokos uhlové pero z plastu (kovu)
- d) rohový na pokos pero z masívu
- e) rohový na pokos, lamello



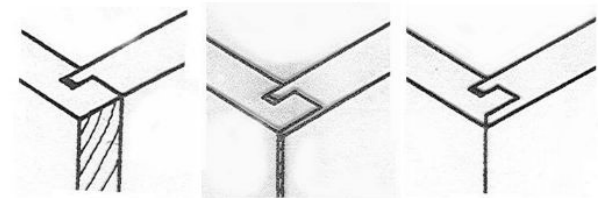
**Pera:** 1 –lamello; 2 -z preglejky 3 –uhlové z plastu, 4 –uhlové z preglejky



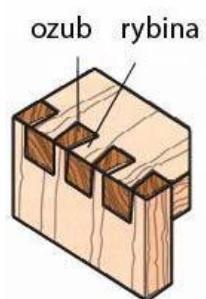
## Vlastné pero

Spoj na vlastné pero –rohový

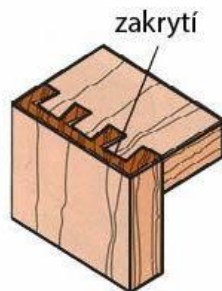
- a) otvorený
- b) polokrytý
- c) celokrytý



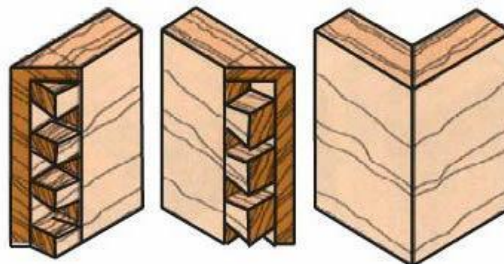
# Ozuby (rovné, rybinové)



a)



b)



c)





# Kontrolne otázky

1. Ktoré rohové spoje korpusov sú rozoberateľné?
2. Ktoré rohové spoje korpusov sú nerozoberateľné?
3. Popíš kolíková spoj.
4. Akú výhodu má použitie spojovacích lamiel pri montáži?
5. Aké je to spojenie na cudzie pero?
6. Ktoré z nerozoberateľných spojov sú vhodné iba pre masívny materiál?
7. Čo je rybinový ozub?
8. Čo je spoj na pokos? V čom je náročný?