

**МОРФОФУНКЦИОН
АЛЬНАЯ
ХАРАКТЕРИСТИКА
СОЕДИНИТЕЛЬНЫХ
ТКАНЕЙ.**

ВОПРОСЫ ЛЕКЦИИ:

65. Рыхлая неоформленная соединительная ткань. Микроскопическое и субмикроскопическое строение клеток и волокон.
66. Жировая ткань и ее разновидности.
67. Плотная неоформленная соединительная ткань и ее разновидности, строение, функция (сухожилия и связки).

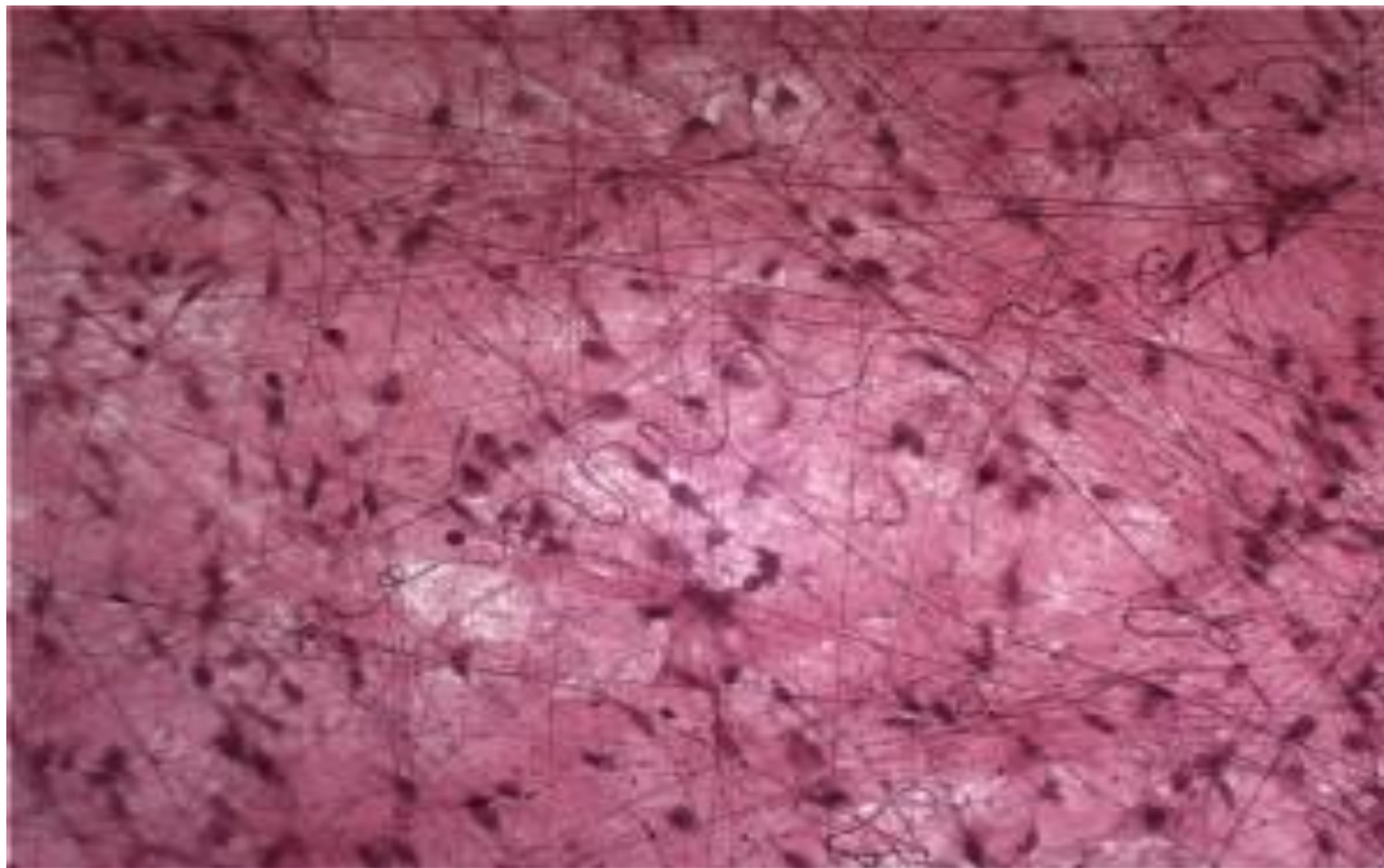
ФУНКЦИИ



СОБСТВЕННО- СОЕДИНИТЕЛЬНЫЕ ТКАНИ



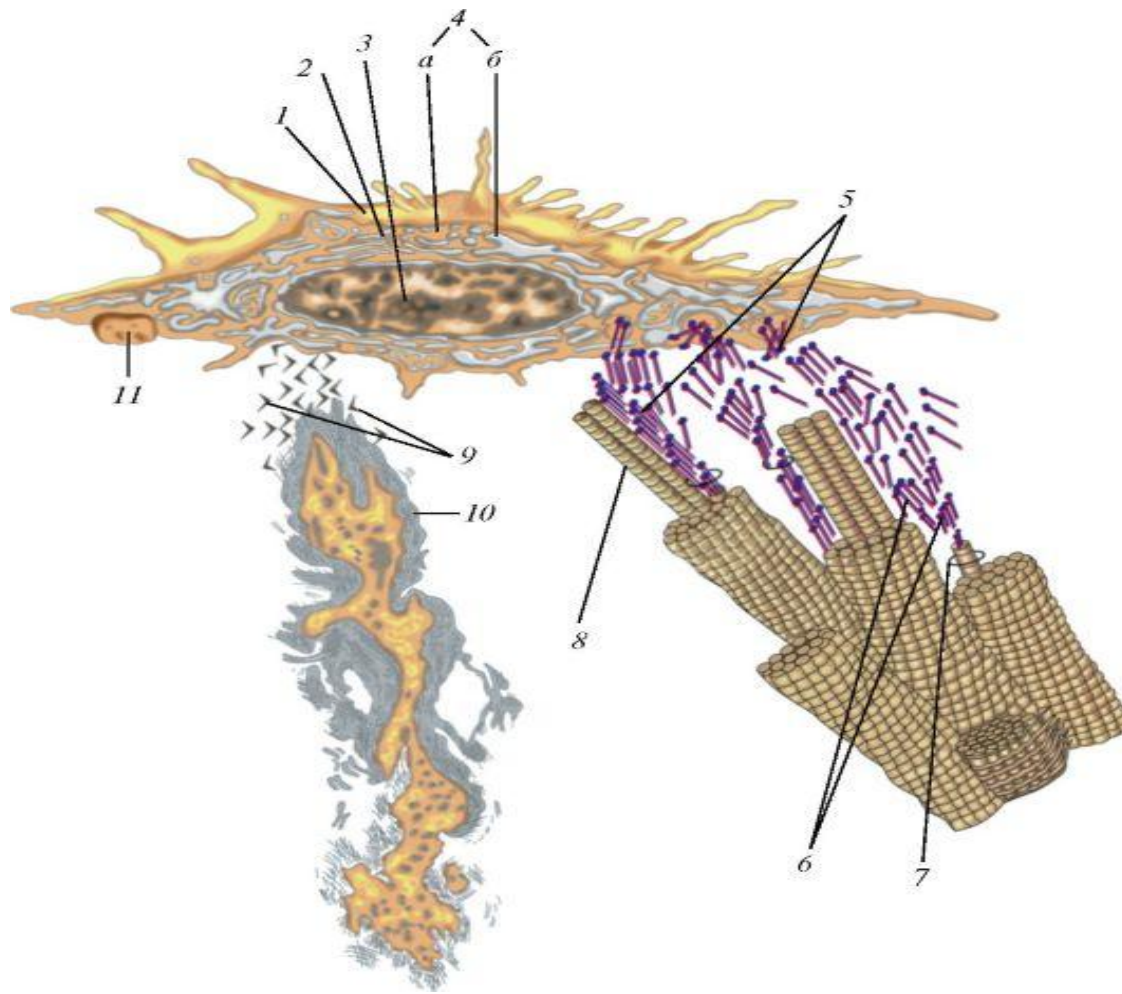
РЫХЛАЯ СОЕДИНИТЕЛЬНАЯ ТКАНЬ



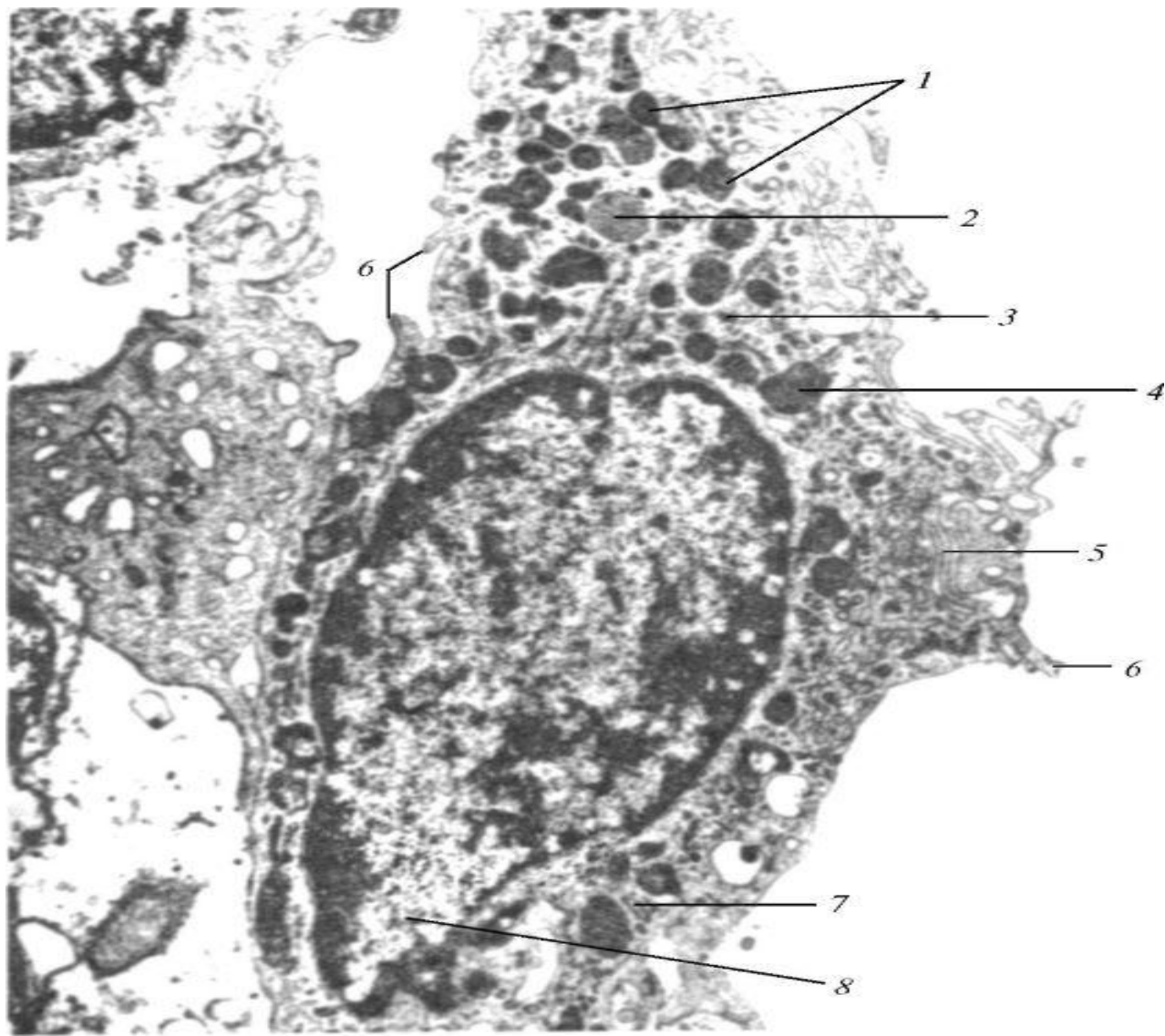
КЛЕТКИ:



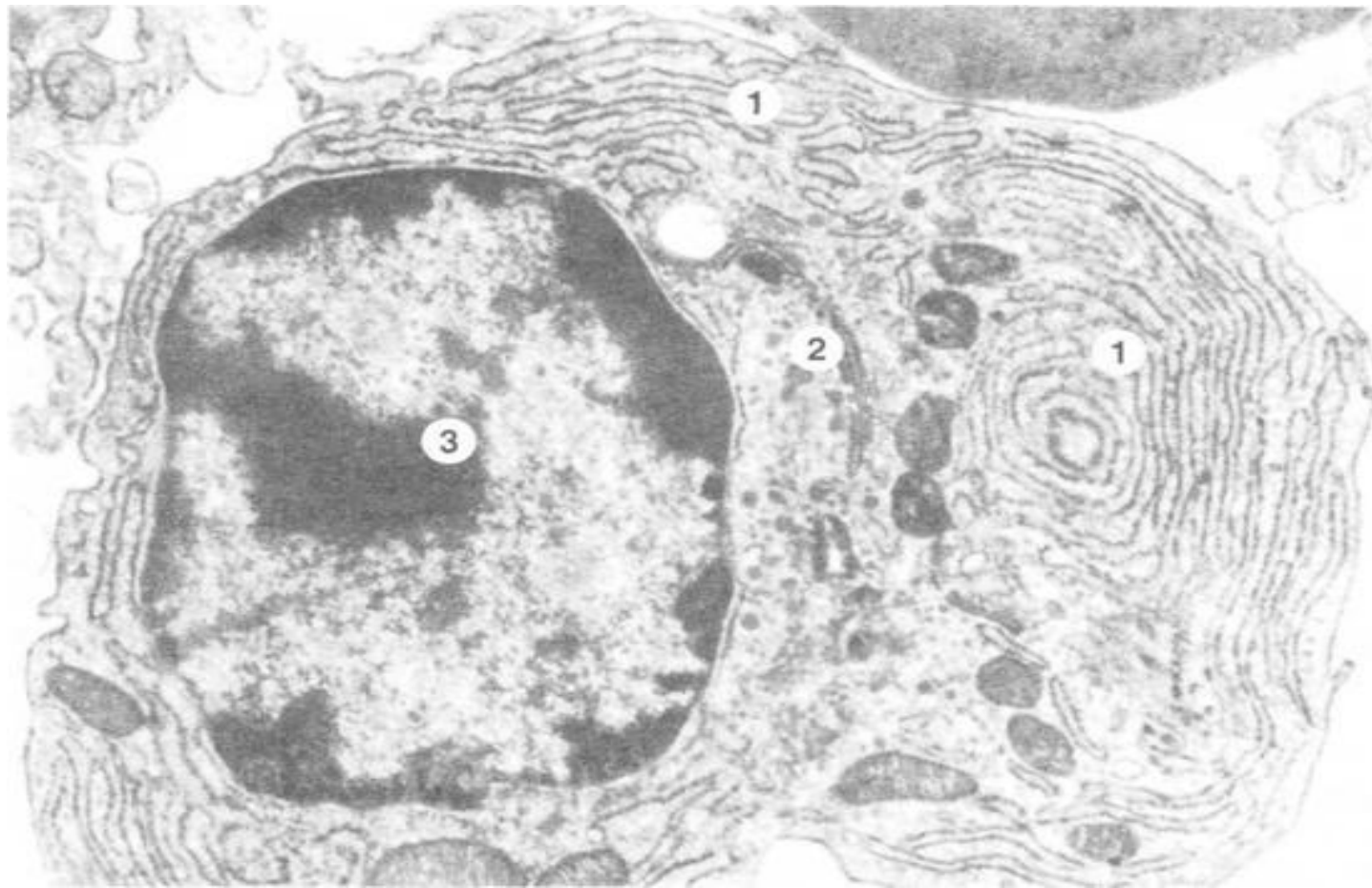
1. ФИБРОБЛАСТЫ



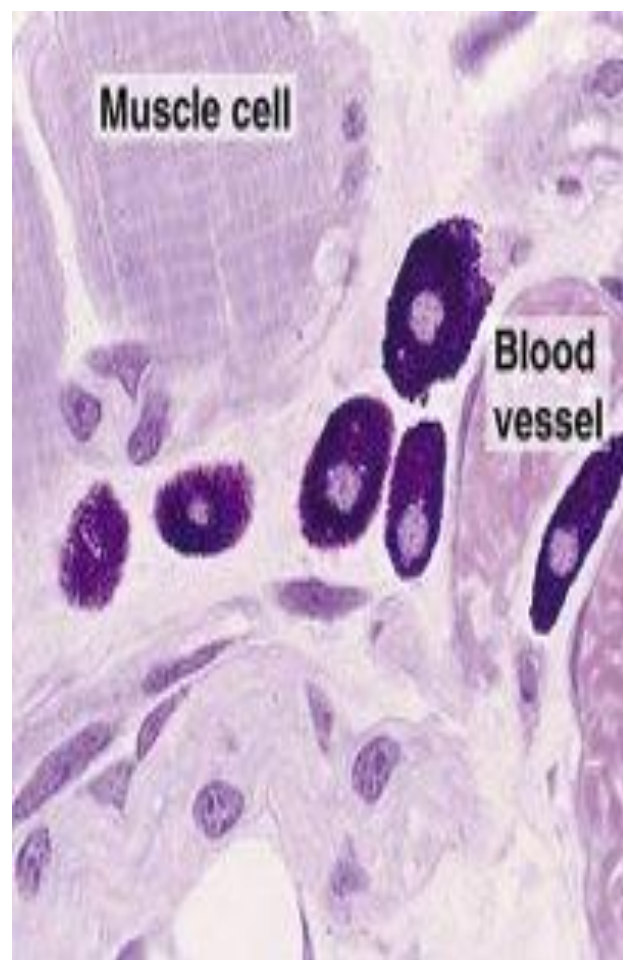
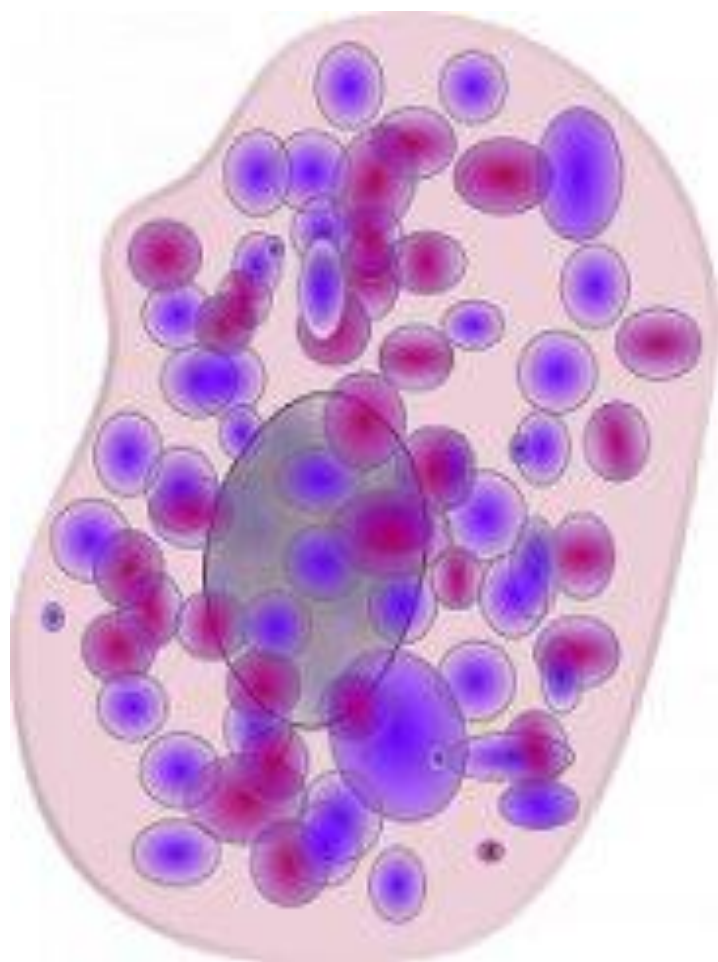
2. МАКРОФАГИ



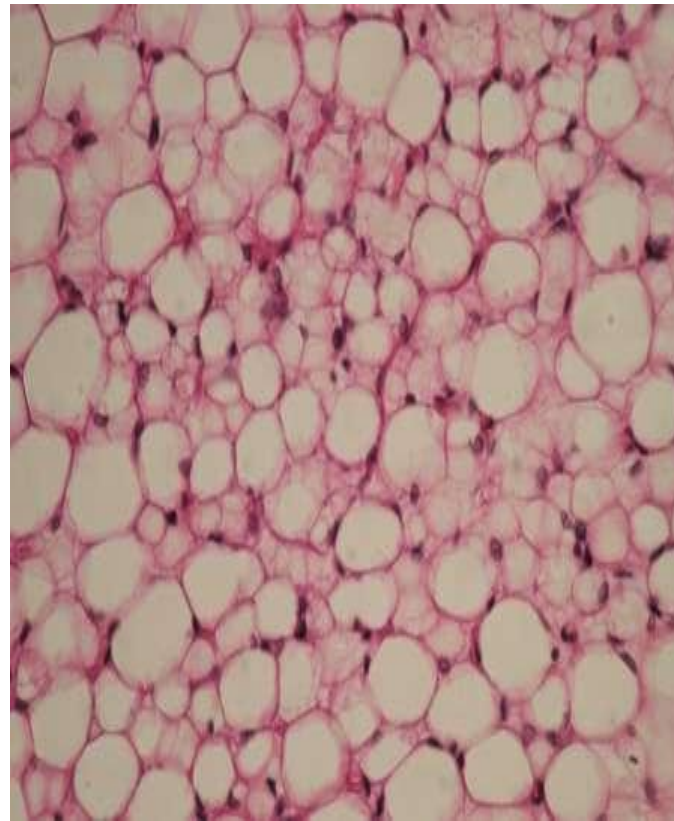
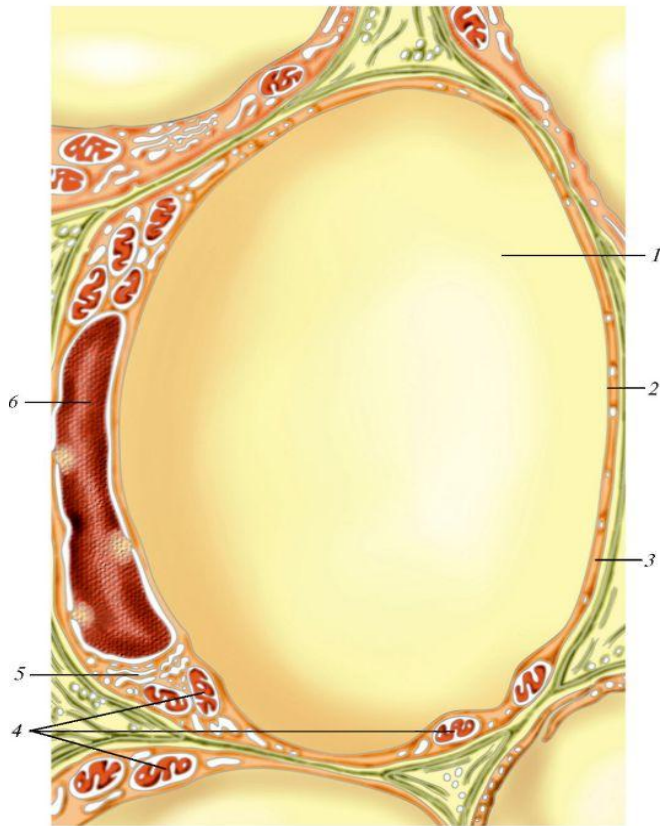
3. ПЛАЗМОЦИТЫ



4. ТКАНЕВЫЕ БАЗОФИЛЫ



5. ЖИРОВЫЕ КЛЕТКИ (АДИПОЦИТЫ)



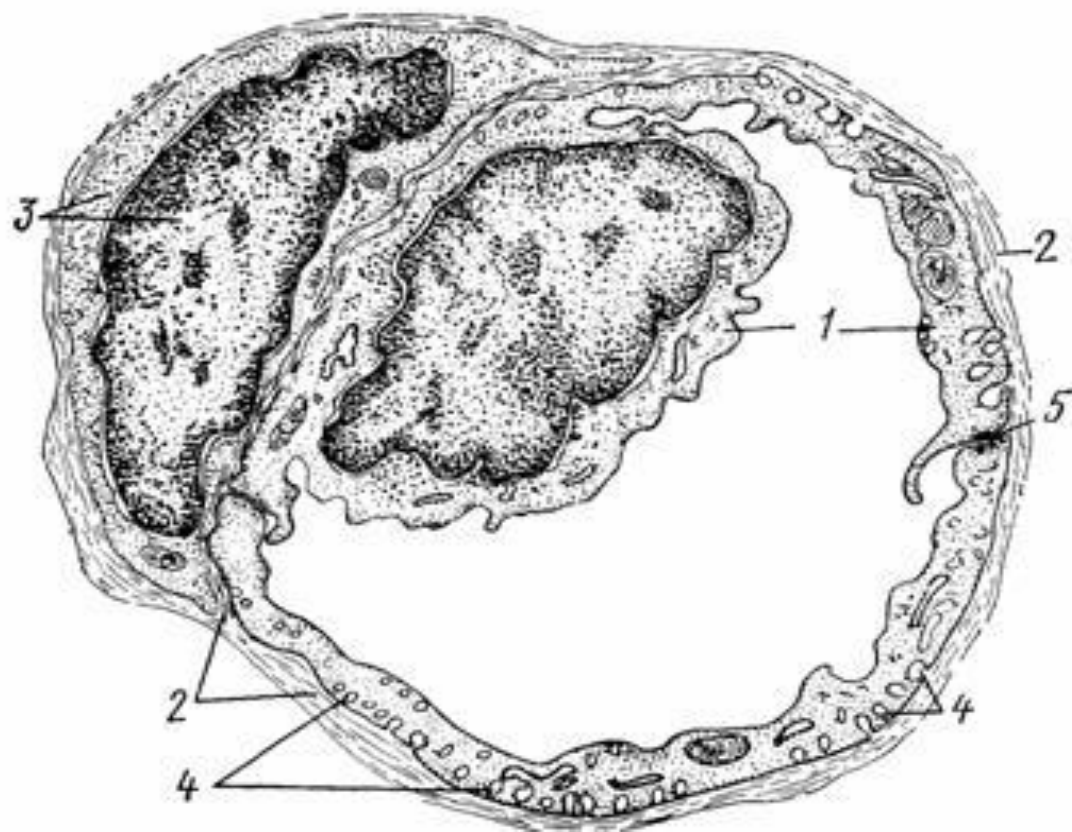
6. ПИГМЕНТНЫЕ КЛЕТКИ



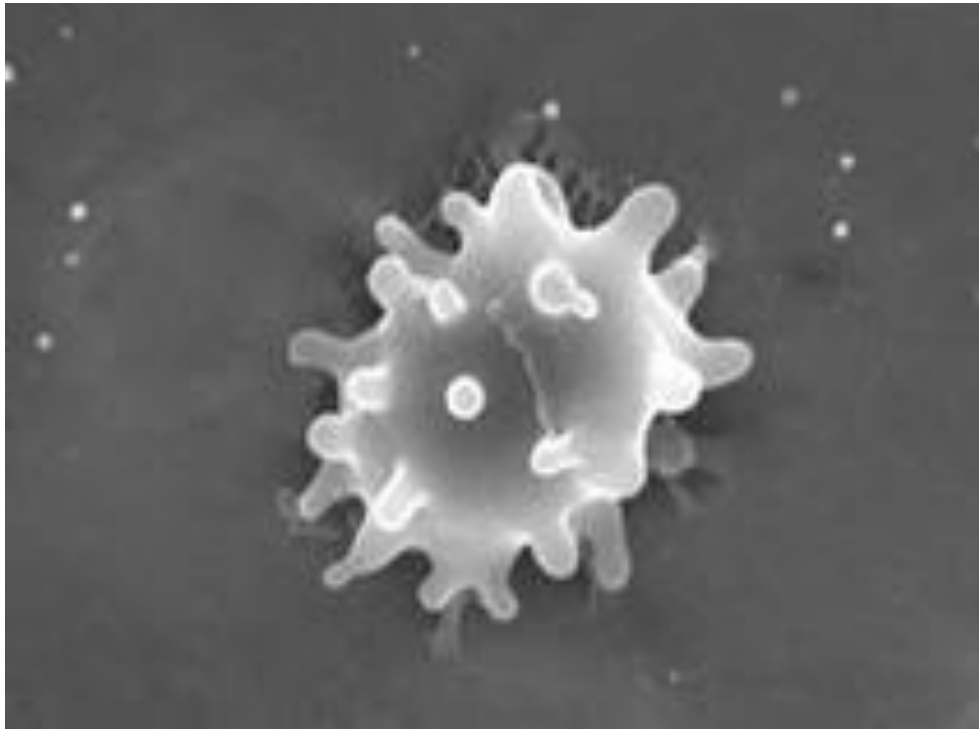
7. АДВЕНТИЦИАЛЬНЫЕ КЛЕТКИ.

8. ПЕРИЦИТЫ

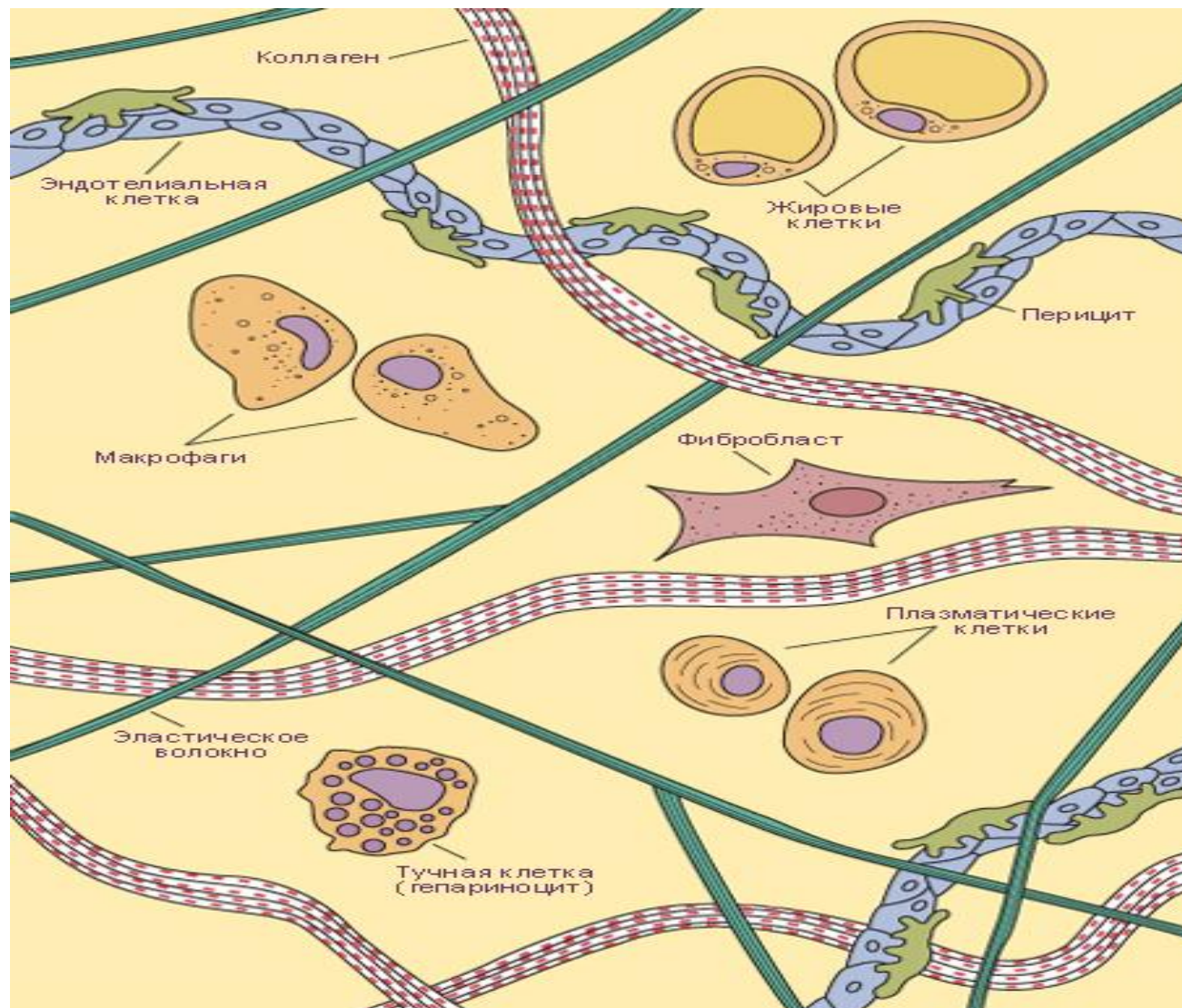
9. ЭНДОТЕЛИАЛЬНЫЕ КЛЕТКИ.



10. ЛИМФОЦИТ



РЫХЛАЯ СОЕДИНИТЕЛЬНАЯ ТКАНЬ



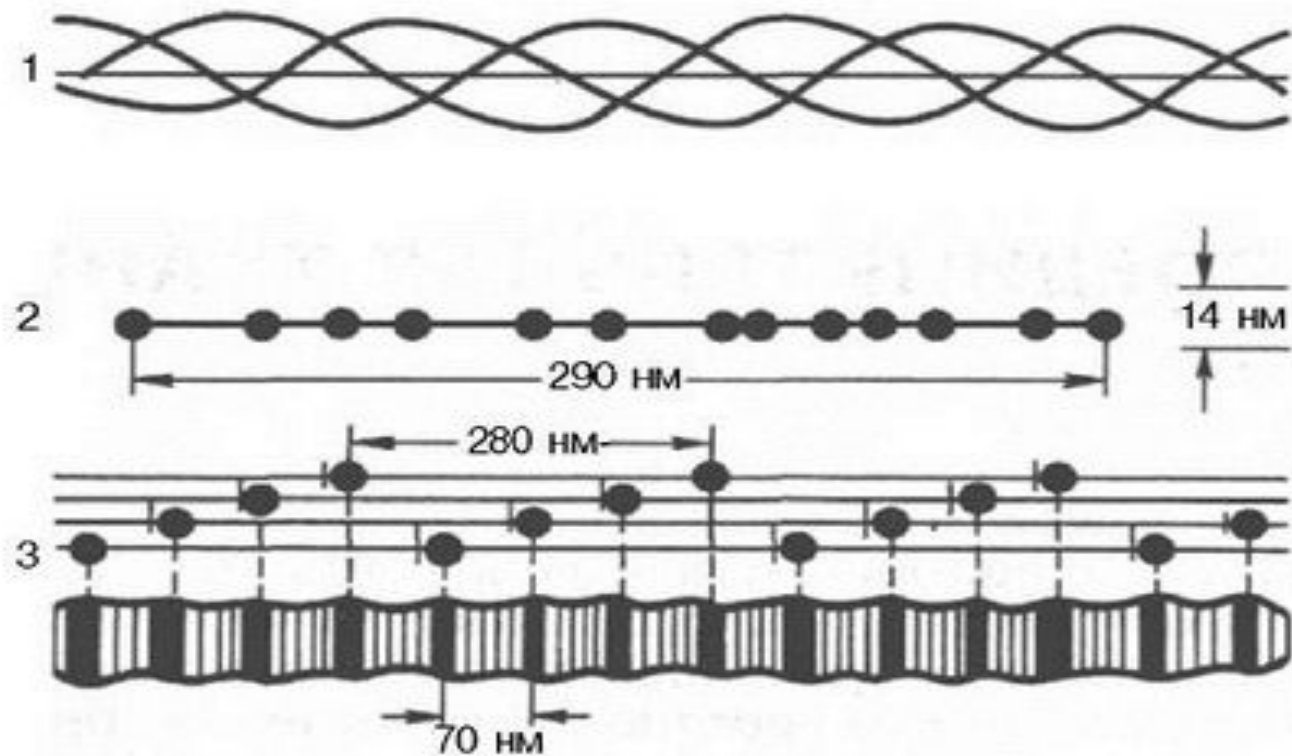
МЕЖКЛЕТОЧНОЕ ВЕЩЕСТВО

- Основное аморфное вещество
- Волокна:
*коллагеновые,
эластические.*

КОЛЛАГЕНОВОЕ ВОЛОКНО

БЕЛОК *ТРОПОКОЛЛАГЕН*

КОЛЛАГЕН



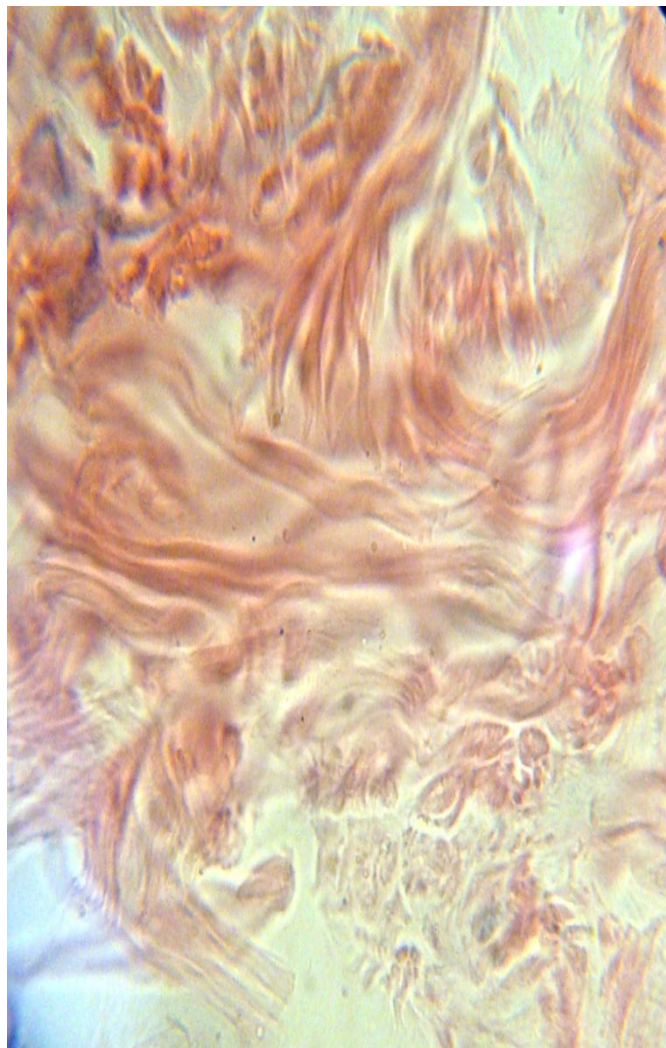
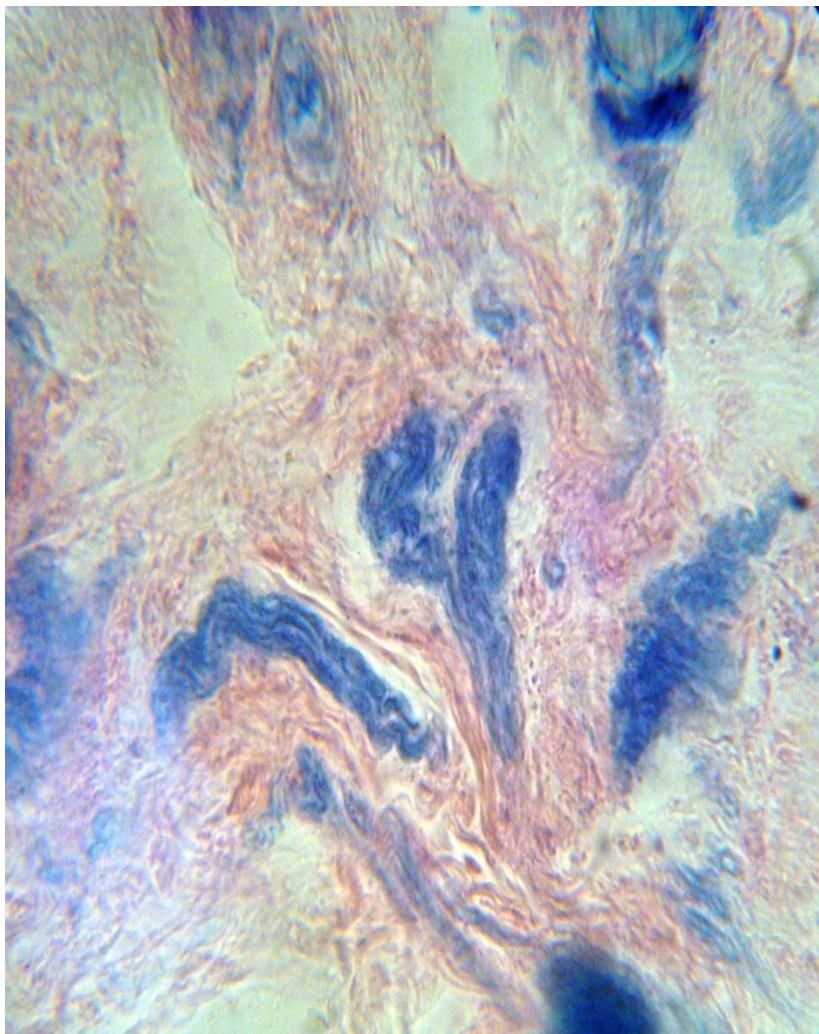
ЭЛАСТИЧЕСКИЕ ВОЛОКНА

БЕЛОК - ЭЛАСТИН

ПЛОТНАЯ СОЕДИНИТЕЛЬНАЯ ТКАНЬ

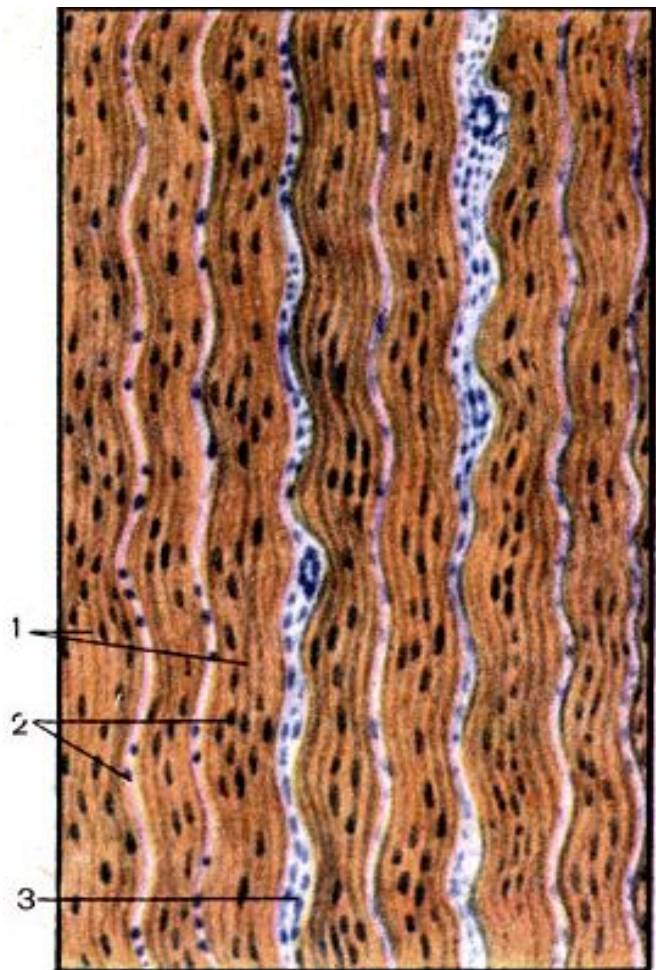


ПЛОТНАЯ НЕОФОРМЛЕННАЯ СОЕДИНИТЕЛЬНАЯ ТКАНЬ

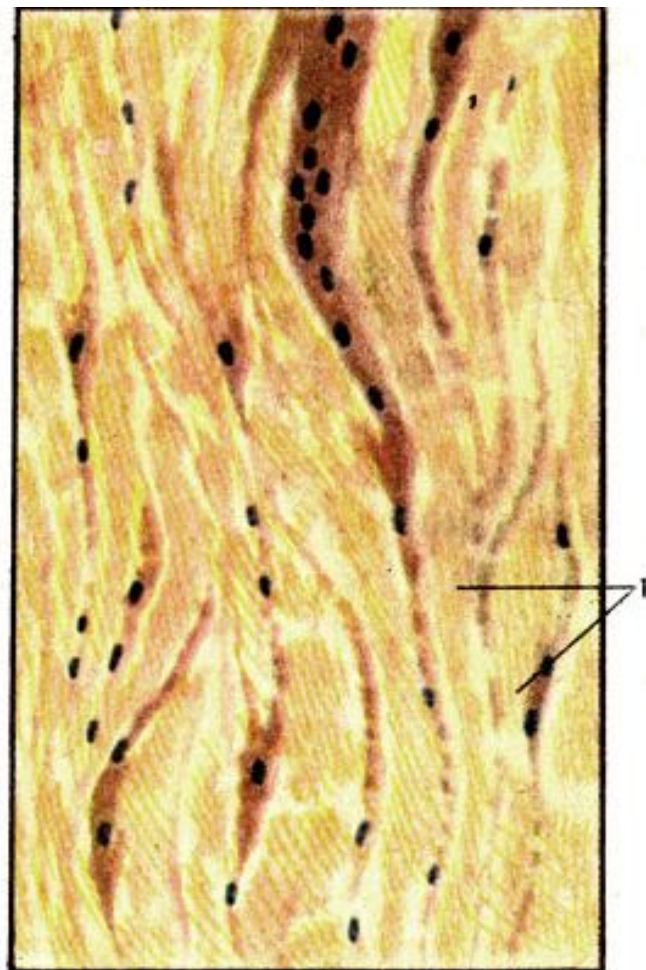


ПЛОТНАЯ ОФОРМЛЕННАЯ СОЕДИНИТЕЛЬНАЯ ТКАНЬ

СВЯЗКИ **СУХОЖИЛИЯ**



А



Б

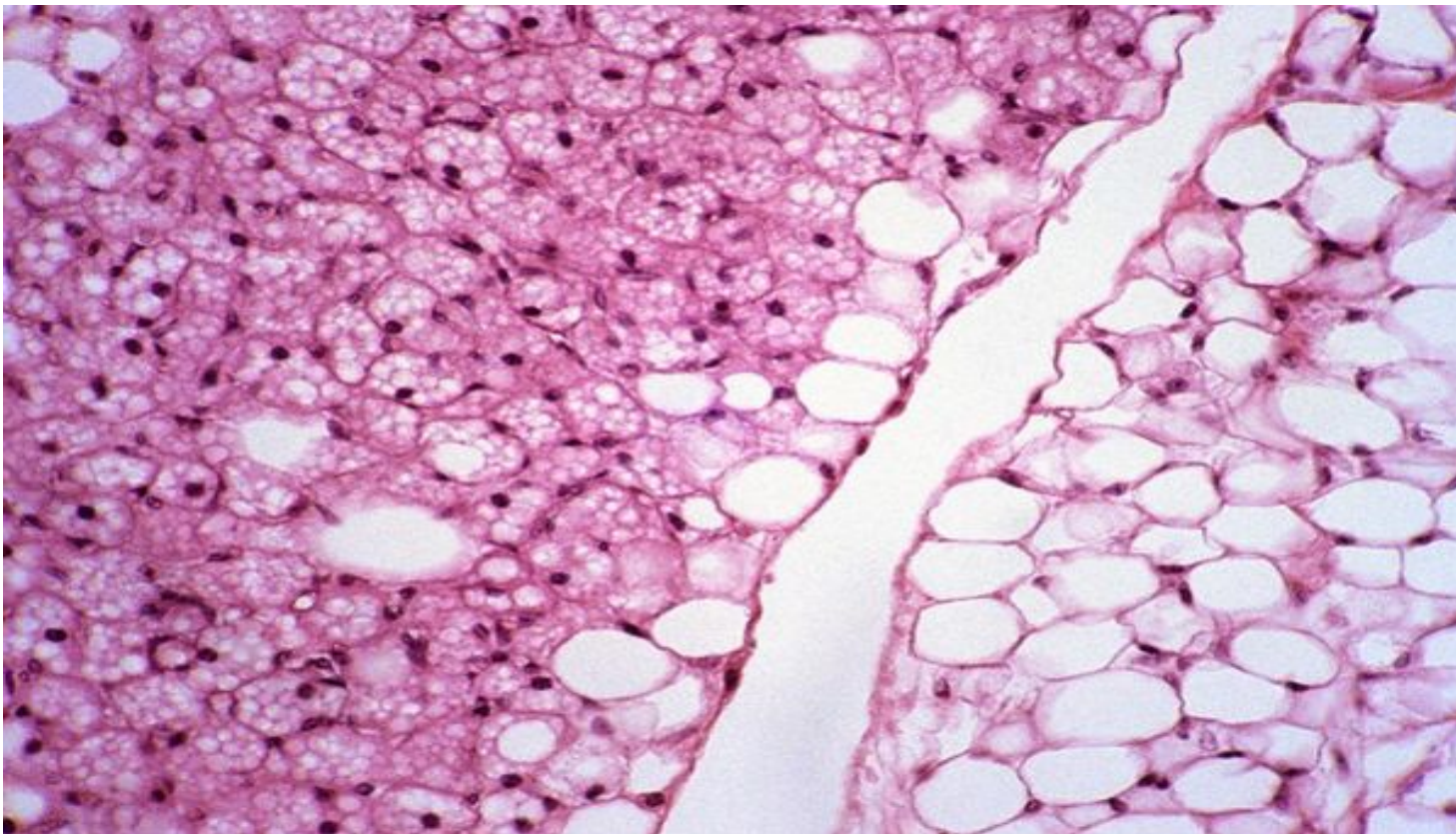
СОЕДИНИТЕЛЬНЫЕ ТКАНИ СО СПЕЦИАЛЬНЫМИ СВОЙСТВАМИ



ЖИРОВАЯ ТКАНЬ

Бурая

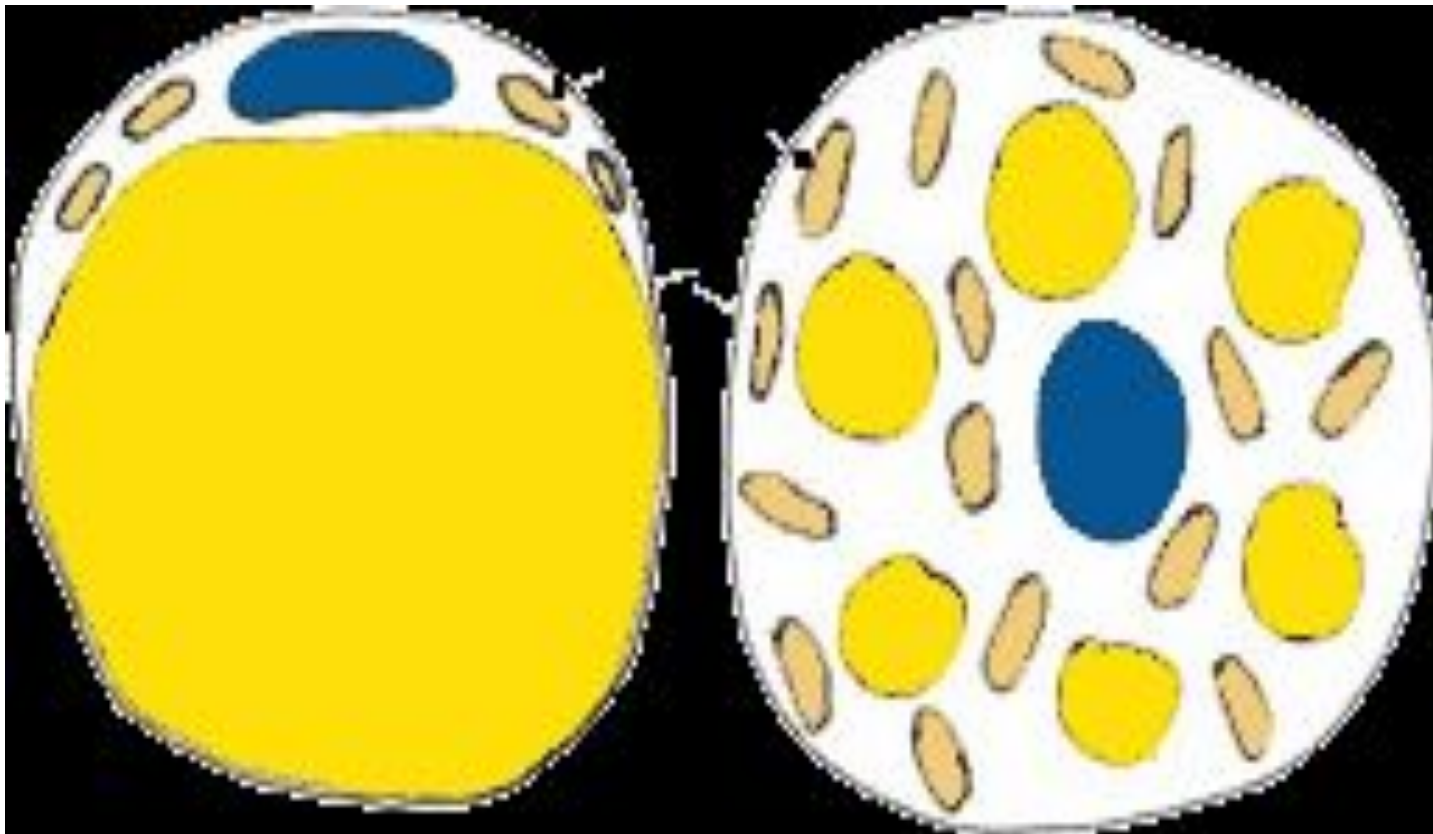
Белая



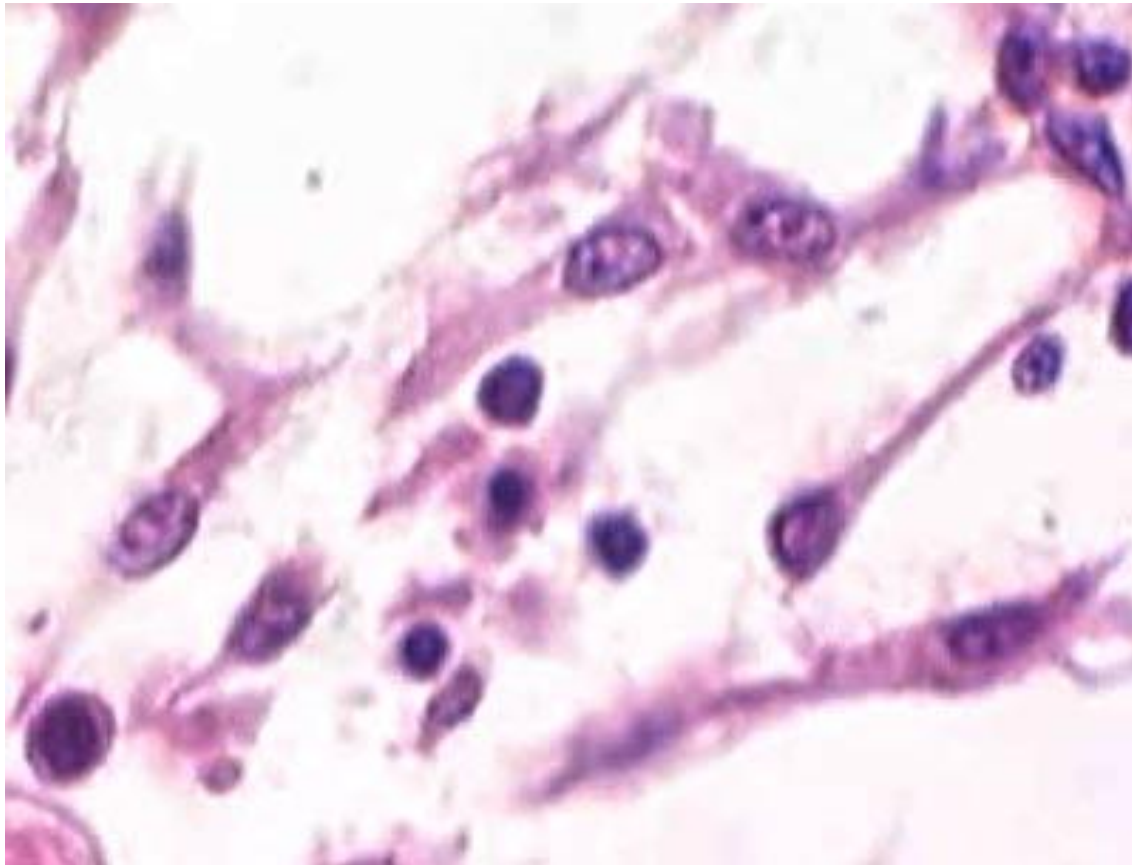
КЛЕТКИ ЖИРОВОЙ ТКАНИ АДИПОЦИТЫ

Белая

Бурая



РЕТИКУЛЯРНАЯ ТКАНЬ



ПИГМЕНТНАЯ ТКАНЬ

СЛИЗИСТАЯ ТКАНЬ