



**ЭКОНОВ
А**

ГДЕ ЖИВЕТ ЛИСА

Парк на заброшенном
футбольном поле



Команда ЭКОНОВА



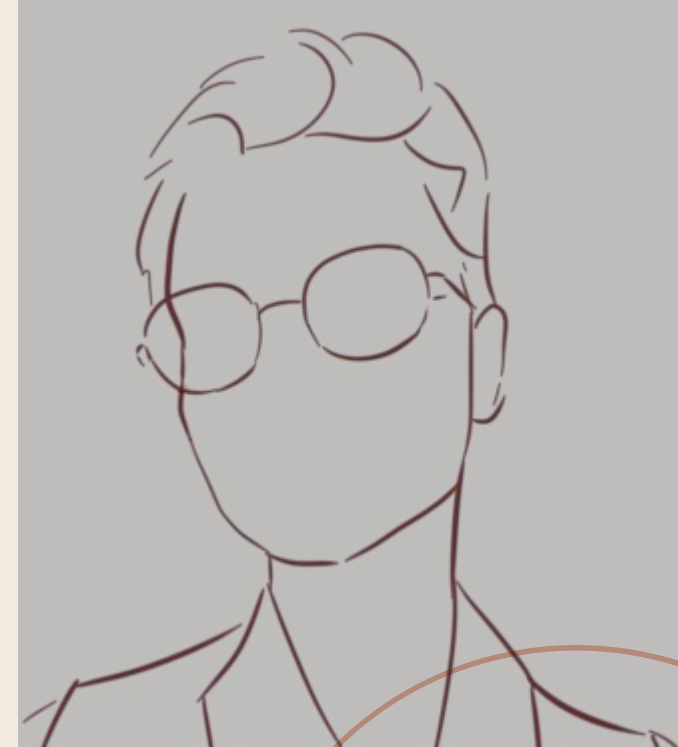
Финансы и анализ данных

Участница закл. Всероса, победитель региона по экономике, дважды призер Сибириады



Концепция и оформление

Участница закл. Всероса по экономике, SibGameJam'a и WorldSkills Junior (пром. дизайн)



Анализ рынка, продвижение и организация

70% грант в конкурсе грантов ЛЭШ, призер региона VCoШ и участница многих закл. этапов олимпиад по экономике

Парк заполнит пустую нишу

развлечений

КОМУ

матери молодых семей | молодежь

невозможность сменить обстановку, отсутствие качественных пешеходных пространств, желание быть ближе к зелени, чистому воздуху и интересно провести время

ЧТО

обустроенный, уютный парк отдыха
три зоны, где каждый найдет что-то себе по душе

КАК?

реклама в соц-сетях, яркие мероприятия, раздача флаеров

ПОКАЗАТЕЛИ

Выручка в год **7,2** млн. руб.
 Затраты в год **4,5** млн. руб.
 Стартовый капитал **12,2** млн. руб.
 Средняя ежегодная проходимость **250** тыс. человек

ГЛАВНЫЕ ЦЕННОСТИ

Активный отдых | Безопасность | Дружелюбность | Доступность | Комфорт

ПРОЕКТА



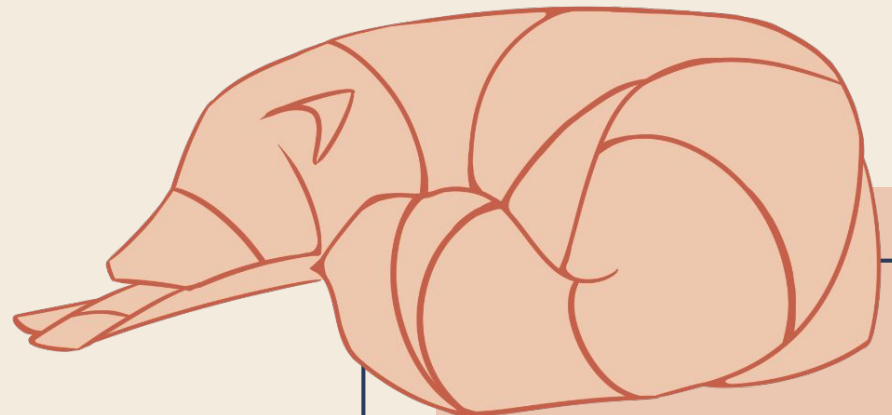
Главная проблема - отсутствие зон

отдыха

АЛЬТЕРНАТИВНЫЕ РЕШЕНИЯ

- ❖ создание качественной безбарьерной среды
 - +улучшает общую структуру города
 - не приносит прибыли; не удовлетворяет потребность в природных пространствах
- ❖ улучшение уже существующих детских площадок и аллей
 - +повышает качество городской жизни
 - требуется больших средств и долгой работы; не окупается
- ❖ организация общественных мероприятий: вечеров музыки, лекций, мастер-классов
 - +развитие культурно-социальной жизни города
 - узконаправленные мероприятия, исключают многие соц. группы

Отсутствие качественных пешеходных пространств и низкое благоустройство городской среды



Парк “Где живет лиса”

Три зоны

АКТИВНАЯ

детская зона | спортплощадка | взрослая

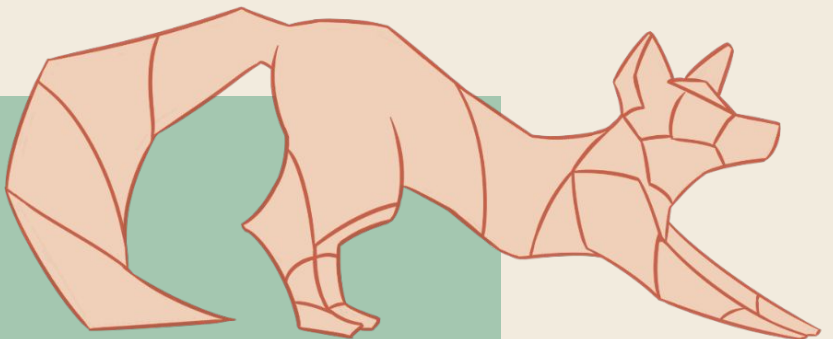


110 на 85 метров


СПОКОЙНАЯ
зона качели | множество скамеек



ПРУД
главная площадь | центральная инсталляция | длинные скамьи




Парк “Где живет лиса” пространство, где хорошо отдохнуть могут все



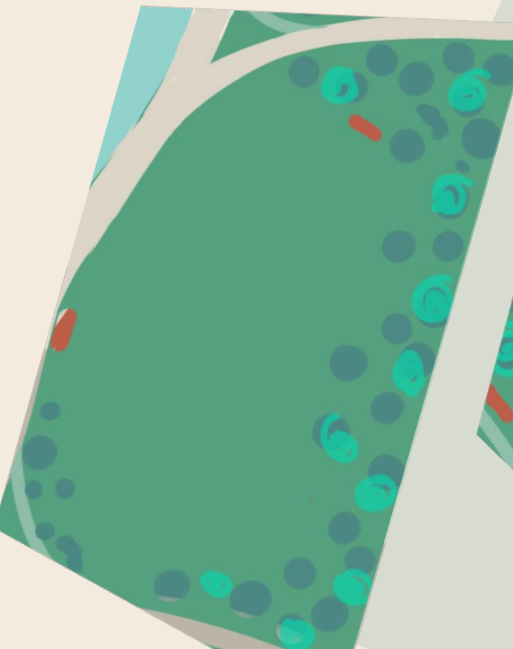
Дети, подростки, взрослые - активно провести время на одной из двух площадок

Родители - оставить детей на площадке под присмотром и посетить интересные лекции, мастер-классы, послушать музыку либо просто отдохнуть у пруда

Зона для пикников позволит устроить семейный отдых в окружении зелени



Спортплощадка с полем, столом для настольного тенниса и турниками



Киоски с едой и напитками, туалеты позволят сделать поход в парк еще более комфортным



Рынок практически пуст

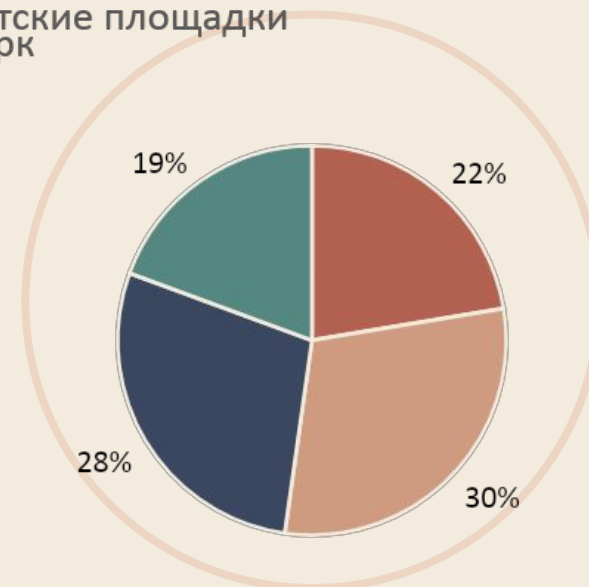
Ниша семейных развлечений в N практически пуста: существующие парки и площадки в ужасном состоянии по словам самих жителей.

Конкуренцию составляют кафе, торговые центры и детские площадки у домов. Но все же ни одно из вышеперечисленных заведений *не заменит* наш парк полностью



Примерное распределение потребителей между:

- торговые центры
- детские площадки
- парк



Главные посетители - родители и молодежь

Женщины 25-35 лет, желающие обеспечить своей семье, в особенности маленьким детям, здоровый отдых на воздухе

портрет Юлия, 27 лет. Замужем, родила дочь четыре года назад. Доход 25 тыс.р/мес, менеджер по обработке заказов, дистанционно. Из-за частых авралов на работе не может уделять семье столько времени, сколько хотела бы. Хочет найти хорошо обустроенный парк или сквер, чтобы обеспечить дочери насыщенные и активные выходные с семьей и другими детьми, а себе и своему мужу смену обстановки и время друг с другом.



Юноши и девушки 15-20 лет, ищущие приятные места для встреч и прогулок с друзьями, для учебы и отдыха наедине

портрет Алексей, 20 лет. Студент-второкурсник, яркий человек с широким кругом общения. Волейболист. Доход 15 тыс.р/мес, подрабатывает.

Живет с родителями. Ищет место для встреч и матчей с друзьями из секции, а так же для свиданий со своей девушкой. Для прогулок и учебы наедине: в одной квартире с родителями юноше не хватает личного пространства.

Ключевыми ресурсами станут материальные блага

Вы найдете место себе по душе. И там будет природа.

Наши ключевые ресурсы материальны – земля, на которой стоит парк, пруд, озеленение.



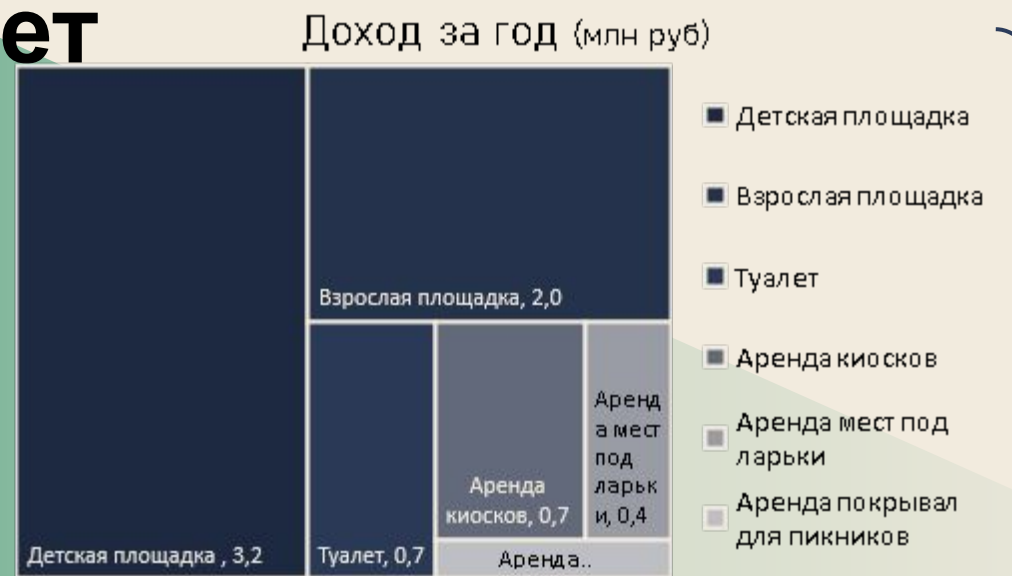
Ключевые процессы:

- ❖ Поддержание обратной связи с посетителями
- ❖ Тщательное отслеживание и поддержание качества
- ❖ Планирование и разработка новых зон, мероприятий

Главное - произвести хорошее впечатление!

- ❖ Запоминающееся открытие
- ❖ Яркие мероприятия
- ❖ Продвижение в социальных сетях
- ❖ Классика! Флаеры и листовки
- ❖ Сарафанное радио

Парк окупится уже через 5 лет



Выручка
7,2 млн рублей в год

Без учета аренды парка и площади для праздников



Стартовый капитал
12,2 млн рублей

Ежегодные расходы
4,5 млн рублей в год
 С учетом амортизации

Операционная прибыль
2,1 млн рублей в год

Также возможно размещение летом батутов, а зимой ледяных городков, что также увеличит прибыль

Парк является **выгодным** как для общества, так и для **проектом инвесторов**

Заняв давно пустующую нишу рынка и став местом досуга как для детей, так и для

взрослых

он принесет *гарантированную прибыль, повысит репутацию инвесторов и администрации города, улучшит качество инфраструктуры в целом*

