

Харчевникова Т. С.  
Подин М.С.

**ПРОГРАММА РАЗВИТИЯ ИНКЛЮЗИВНОГО  
ПРОФЕССИОНАЛЬНОГО ОБРАЗОВАНИЯ  
ИНВАЛИДОВ И ЛИЦ С ОВЗ ПО СПЕЦИАЛЬНОСТИ  
38.02.04 КОММЕРЦИЯ (ПО ОТРАСЛЯМ)**



Разработчик:  
Харчевникова Т.С.,  
преподаватель  
отделения  
"Туризма и  
Гостиничного  
Сервиса"  
ГБПОУ "ЮУТК"



*Отделение туризма  
и гостиничного сервиса  
ГБПОУ "ЮУТК"*

# Авторы

**Программа развития инклюзивного  
профессионального образования инвалидов  
и лиц с ОВЗ по специальности  
38.02.04 Коммерция (по отраслям)**

## Авторы содержания

**1. Харчевникова Татьяна Сергеевна**  
*преподаватель  
ГБПОУ "ЮУГК".*



**2. Подин Максим Станиславович**  
*инженер-программист  
ГБПОУ "ЮУГК".*



# Актуальность программы развития

## Актуальность программы развития инклюзивного профессионального образования инвалидов и лиц с ОВЗ

Формирование и развитие личностных качеств студентов, в том числе инвалидов различных нозологий

Личность должна быть готова не только к профессиональному, но и личностному самосовершенствованию.

Формирование личностных качеств у современного студента есть результат осознанного контакта обучаемого с определенной социальной средой, посредством которой он формирует у себя личностные качества, которые позволяют добиться успеха в различных сферах жизнедеятельности.

### 5 личностных качеств студентов:

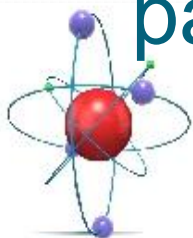
1. Коммуникативные навыки - формируется за счет практического задания по теме 12, 13 данной программы развития.
2. Умение работать в команде - формируется за счет практического задания по теме 14, 13 данной программы развития.
3. Управление конфликтами – формируется за счет практического задания по теме 7, 10 и 14 данной программы развития.
4. Лидерство - формируется за счет практического задания по теме 7, 14 данной программы развития.
5. Креативность - формируется за счет практического задания по теме 2 данной программы развития.

Цель – показать важность данных навыков и развить их в большей мере.

Учебный материал и задания направлены на специальность, по которой обучаются студенты.

Задания по формированию навыков очень разнообразны и индивидуальны.

# Преимущества данной программы развития:



возможности в визуализации предоставляемого учебного материала;



использование цор сокращает время на трансляцию учебного материала, увеличивает объем продуктивных видов деятельности на уроке;



возможность создавать интересные учебные и дидактические пособия, раздаточные, оценочные и тестирующие материалы;



возможность индивидуализации коррекционного обучения в условиях класса, обеспечения каждому ребенку адекватных лично для него темпа и способа усвоения знаний, предоставления возможности самостоятельной продуктивной деятельности, обеспеченной градуированной помощи.

## Электронный образовательный ресурс позволяет решить проблему неуспешности освоения некоторых тем обучающимися с ОВЗ за счет:

- ✓ объединение традиционной формы очного обучения с использованием дистанционных образовательных технологий;
- ✓ эффективное усвоение учебного материала за счет повышения наглядности, использования тестовых средств контроля;
- ✓ индивидуальная траектория изучения материала;
- ✓ интерактивные контрольные задания после изучения темы.

Разработанный электронный образовательный ресурс в системе дистанционного обучения Moodle позволяет обучающемуся изучать теоретический материал, выполнять практические работы и контрольные задания в удобное для него время.

Применение данного ресурса развивает самостоятельную деятельность в овладении новыми знаниями, обеспечивает удаленный доступ к изучаемым темам, что дает возможность детям с нарушением опорно-двигательного аппарата принимать участие в образовательном процессе, не выходя из дома.

ЭОР для слабовидящих предполагает дополнительные инструменты по увеличению/уменьшению размера текста, увеличению контраста, выбору цветовой гаммы оформления.

☰ Версия для слабовидящих



Обучающийся получает широкую возможность усвоения и закрепления приобретенных знаний, и проверки своих результатов, а так же умения применять современные информационные технологии в процессе получения образования.

На сегодняшний день создание, разработка и применение дистанционных электронных курсов имеет немаловажное значение для повышения эффективности образовательного процесса.

☰ Версия для слабовидящих



A-	A	A+	
R	A	A	A

Общее

☰ Версия для слабовидящих



Уменьшить размер текста

⚙️ Настройки



- Управление курсором
  - Пользователи
- Режим редактирования
- Отчеты
- Настройка журнала оценок
- Банк вопросов

🏠 Навигация



В начало

Домашняя страница

## Общее

Харчевникова Т. С.  
Подин М.С.

ПРОГРАММА РАЗВИТИЯ ИНКЛЮЗИВНОГО  
ПРОФЕССИОНАЛЬНОГО ОБРАЗОВАНИЯ  
ИНВАЛИДОВ И ЛИЦ С ОВЗ ПО СПЕЦИАЛЬНОСТИ  
38.02.04 КОММЕРЦИЯ (ПО ОТРАСЛЯМ)



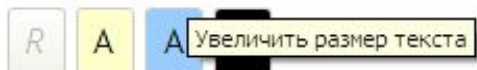
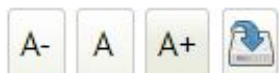
Отделение туризма  
и гостиничного сервиса  
ТГУПОУ "ЮУТК"



Авторы содержания

> Мои курсы > Программа развития

☰ Версия для слабовидящих



⚙️ Настройки

- Управление курсом
  - > Пользователи
- Режим редактирования
  - > Отчеты
- Настройка журнала оценок
  - > Банк вопросов

## Общее

Харчевникова Т. С.  
Подин М.С.

**ПРОГРАММА РАЗВИТИЯ ИНКЛЮЗИВНОГО  
ПРОФЕССИОНАЛЬНОГО ОБРАЗОВАНИЯ  
ИНВАЛИДОВ И ЛИЦ С ОВЗ ПО СПЕЦИАЛЬНОСТИ  
38.02.04 КОММЕРЦИЯ (ПО ОТРАСЛЯМ)**



Отделение туризма  
и гостиничного сервиса  
ФБПОУ "ЮУТК"



Версия для слабовидящих



Уменьшенный контраст 2

Настройки

Управление курсом

Пользователи

Режим

редактирования

Отчеты

Настройка журнала оценок

Банк вопросов

## Общее

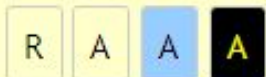
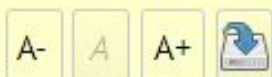
Харчевникова Т. С.  
Подин М.С.

**ПРОГРАММА РАЗВИТИЯ ИНКЛЮЗИВНОГО  
ПРОФЕССИОНАЛЬНОГО ОБРАЗОВАНИЯ  
ИНВАЛИДОВ И ЛИЦ С ОВЗ ПО СПЕЦИАЛЬНОСТИ  
38.02.04 КОММЕРЦИЯ (ПО ОТРАСЛЯМ)**



*Отделение туризма  
и гостиничного сервиса  
ТБПОУ "ЮУТК"*

☰ Версия для слабовидящих



Уменьшенный контраст 1

⚙️ Настройки



▾ Управление курсором

> Пользователи

✎ Режим

редактирования

> Отчеты

⚙️ Настройка журнала

оценок

> Банк вопросов

## Общее

Харчевникова Т. С.  
Подин М.С.

ПРОГРАММА РАЗВИТИЯ ИНКЛЮЗИВНОГО  
ПРОФЕССИОНАЛЬНОГО ОБРАЗОВАНИЯ  
ИНВАЛИДОВ И ЛИЦ С ОВЗ ПО СПЕЦИАЛЬНОСТИ  
38.02.04 КОММЕРЦИЯ (ПО ОТРАСЛЯМ)



Отделение туризма  
и гостиничного сервиса  
ТГПУОУ "ЮУТК"

📖 Авторы содержания

### Версия для слабовидящих



Высокий контраст

### Настройки

Управление курсом

Пользователи

Режим

редактирования

Отчеты

Настройка журнала оценок

Банк вопросов

## Общее

Харчевникова Т. С.  
Подин М.С.

ПРОГРАММА РАЗВИТИЯ ИНКЛЮЗИВНОГО  
ПРОФЕССИОНАЛЬНОГО ОБРАЗОВАНИЯ  
ИНВАЛИДОВ И ЛИЦ С ОВЗ ПО СПЕЦИАЛЬНОСТИ  
38.02.04 КОММЕРЦИЯ (ПО ОТРАСЛЯМ)



Отделение туризма  
и гостиничного сервиса  
ТГУПОУ "ЮУТК"

# Навигация

Файл Правка Вид Журнал Закладки Инструменты Справка

Курс: Программа развития ...

https://els.ecol.edu.ru/course/view.php?id=132


60%

Поиск

Мои курсы


- Индивидуальное предпринимательство
- МЭУМППМ.01 Гостиничный сервис
- Программа развития
  - Участники
  - Значки
  - Компетенции
  - Оценки
  - Общее
  - Тема 1. Сущность, характерные черты современного м...
  - Тема 2. Внешняя и внутренняя среда организации
  - Тема 3. Цикл менеджмента
  - Тема 4. Процесс принятия управленческих решений
  - Тема 5. Организация. Типы структур организаций
  - Тема 6. Планирование. Стратегические, тактические ...
  - Тема 7. Мотивация и потребности
  - Тема 8. Контроль
  - Тема 9. Основные методы управления
  - Тема 10. Управление конфликтами и стрессом
  - Тема 11. Стили управления
  - Тема 12. Коммуникации в области профессиональной д...
  - Тема 13. Деловое общение
  - Тема 14. Управленческое общение
  - Менеджмент (для звонного отделения)
  - Инклюзивное образование
  - T225Д

**Тема 1. Сущность, характерные черты современного менеджмента**



- 1.1 Введение в менеджмент
- 1.2 История развития менеджмента
- 1.3 Основные понятия менеджмента
- Тренажер по теме 1
- Тест по теме 1

**Тема 2. Внешняя и внутренняя среда организации**



- 2.1 Внешняя и внутренняя среда организации
- 2.2 Определение влияния факторов внешней среды на деятельность организации
- Тест по теме 2
- Кроссворд по менеджменту на тему: «Внутренняя и внешняя среда организации»
- Практическое задание по теме 2

# Структура Программы развития

## Тема 1. Сущность, характерные черты современного менеджмента



- 1.1 Введение в менеджмент
- 1.2 История развития менеджмента
- 1.3 Основные понятия менеджмента

Тренажер по теме 1

Тест по теме 1

## Тема 2. Внешняя и внутренняя среда организации



- 2.1 Внешняя и внутренняя среда организации
- 2.2 Определение влияния факторов внешней среды на деятельность организации

Тест по теме 2

Кроссворд по менеджменту на тему: «Внутренняя и внешняя среда организации»

Практическое задание по теме 2

## Тема 3. Цикл менеджмента



- 3.1 Характеристики функций цикла и их взаимосвязь

Тренажер по теме 3

Тест по теме 3

## Тема 4. Процесс принятия управленческих решений



- 4.1 Типы решений и требования, предъявляемые к ним. Модели принятия решений
- 4.2 Матрицы принятия решений
- 4.3 Этапы принятия решений

Кроссворд по менеджменту на тему: «Принятие решений. Виды решений»

Тест по теме 4

## Тема 5. Организация. Типы структур организаций



- 5.1 Организация. Принципы построения организационной структуры управления
- 5.2 Типы структур организаций по взаимодействию с внешней средой по взаимодействию с человеком

Тест по теме 5

## Тема 6. Планирование. Стратегические, тактические и оперативные планы



- 6.1 Планирование. Виды планов. Основные средства, способы планирования
- 6.2 Оценка стратегического состояния организации
- 6.3 Разработка миссии заданной организации

Тест по теме 6

## Тема 11. Стили управления



### 11.1 Стили управления

Тренажер по теме 11

Тест по теме 11

## Тема 12. Коммуникации в области профессиональной деятельности



### 12.1 Почти общение и коммуникации

Тренажер по теме 12

Тест по теме 12

Практическое задание по теме 12

## Тема 13. Деловое общение



### 13.1 Деловое общение, его характеристика

### 13.2 Этика делового общения

### 13.3 Стили делового общения

Тест по теме 13

Практическое задание по теме 13

## Тема 14. Управленческое общение



### 14.1 Управленческое общение, его функции и значение

### 14.2 Два закона управленческого общения

### 14.3 Психологические барьеры достижению результативности подчиненных (аттракция)

Тест по теме 14

Практическое задание по теме 14

Итоговый тест

Словарий

## Тема 7. Мотивация и потребности



### 7.1 Мотивация и критерии мотивации труда

### 7.2 Первичные и вторичные потребности

### 7.3 Правила и принципы делегирования

Кроссворд на тему: «Мотивация»

Тест по теме 7

Практическое задание по теме 7

## Тема 8. Контроль



### 8.1 Понятие контроля, этапы контроля, правила контроля

Тренажер по теме 8

Тест по теме 8

## Тема 9. Основные методы управления



### 9.1 Понятие методов управления и их классификация

Тренажер по теме 9

Тест по теме 9

## Тема 10. Управление конфликтами и стрессом



### 10.1 Сущность и классификация конфликтов

Кроссворд по менеджменту на тему: «Управление конфликтами и стрессом»

Тест по теме 10

Практическое задание по теме 10



# Схемы и иллюстрации

Том Питерс (1942 - по настоящее время) - автор учебников, консультант.



## Основу его теории составляют следующие принципы:

1. Сотрудники должны понимать и беречь своего потребителя. Ориентация фирмы на своего покупателя.
2. Постоянное совершенство.
3. Потребитель должен быть в восторге от вашей продукции (обалдел от увиденного, услышанного).
4. Рабочий должен иметь свой мотив для высокого качества.
5. Компания должна ориентироваться на производительность людей и снижение стоимости продукции.
6. Не изменять и не отвлекаться от поставленных целей.
7. Фирма должна иметь простую структуру и должна управляться наименьшим штабом.

Том Питере большое внимание уделяет коммуникациям и сообщениям, скорости движения и обработки информации. Он утверждает, что тотальное качество менеджмента предполагает высокую эффективность работы с людьми и качество продукции.

Джозеф Джуран (1904-2008) - румын, в 1912 году переехал в Америку. Работал в корпорации, занимался наукой..



# Схемы и иллюстрации

Файл Правка Вид Журнал Закладки Инструменты Справка

Программа развития: 5.2 Ти... x +

https://els.ecol.edu.ru/mod/lesson/view.php?id=25828&pageid=26148 80% Поиск

☆ 📁 ⬇️ 🏠 ✓

современного м...

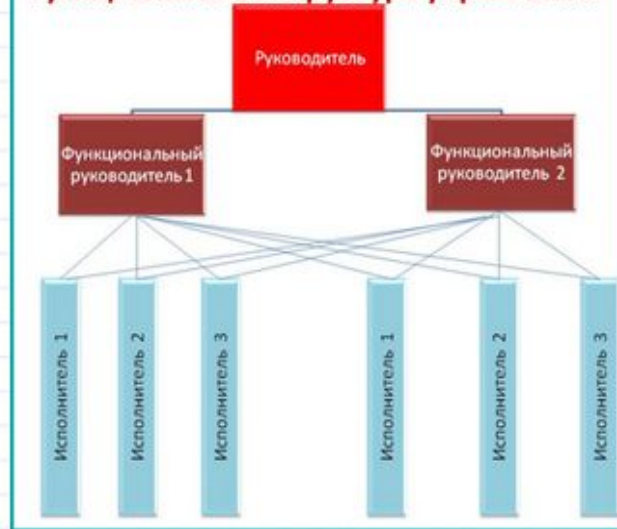
- > Тема 2. Внешняя и внутренняя среда организации
- > Тема 3. Цикл менеджмента
- > Тема 4. Процесс принятия управленческих решений
- ▼ Тема 5. Организация. Типы структур организаций
  - 🟢 5.1 Организация. Принципы построения организационн...
  - 🟢 5.2 Типы структур организаций по взаимодействию с ...
  - 🔴 Тест по теме 5
- > Тема 6. Планирование. Стратегические, тактические ...
- > Тема 7. Мотивация и

## ФУНКЦИОНАЛЬНАЯ СТРУКТУРА УПРАВЛЕНИЯ



Функциональная структура предполагает, что каждый орган управления специализирован на выполнении отдельных функций на всех уровнях управления.

### Функциональная структура управления



Функциональная структура управления повышает эффективность управления за счет



# Схемы и иллюстрации

В соответствии с теорией потребностей американского психолога Абрахама Маслоу (1908-1970гг.), человеческие потребности располагаются в иерархической значимости от наиболее до наименее настоятельных.



## ПЕРВИЧНЫЕ ПОТРЕБНОСТИ

Первичные потребности являются по своей природе физиологическими и, как правило, врожденными. Примерами могут служить потребности в пище, воде, потребности дышать, спать.

## ВТОРИЧНЫЕ ПОТРЕБНОСТИ

Вторичные потребности по природе своей психологические. Например, потребности в успехе, уважении, привязанности, власти и потребность в принадлежности кому или чему-либо.

Первичные потребности заложены генетически, а вторичные обычно осознаются с опытом. Поскольку люди имеют различный приобретенный опыт, вторичные потребности людей различаются в большей степени, чем первичные.

# Схемы и иллюстрации

4 темперамента: описание и основные черты флегматиков, холериков, сангвиников и меланхоликов.



Приведем краткое описание типов темперамента человека по Гиппократу.

1. Сангвиник.

2. Холерик.

3. Флегматик.

4. Меланхолик.

# Кроссворд по теме

Версия для слабовидящих



Настройки

- Управление HotPot
  - Редактировать настройки
  - Предварительный просмотр
    - Отчеты
    - Локально назначенные роли
    - Проверить права
    - Разбивка по компетенциям
    - Журнал событий

Управление курсом

Навигация

- В начало
- Личный кабинет
- Страницы сайта
- Мои курсы
  - Индивидуальное предпринимательство
  - МЭУМППМ.01 Гостиничный сервис
  - Программа развития



- Наведите мышь на цифру в кроссворде.
- Щёлкните левой кнопкой мыши по цифре.
- Появится поле для ввода слова.
- Введите слово в поле (не важно с большой или с маленькой буквы).
- Нажмите вкладку "Ответ"

По горизонтали: 1: Решение, в определённой мере новое, внутренне не структурированное или сопряженное с неизвестными факторами.

1	н	е	п	р	2	о	г	р	а	м	м	и	р	у	е	м	ы	е
3																		
6																		
7																		

# Практическая работа по теме

## Практическое задание по теме 2

Разработать проект собственной организации.

Отразить в презентации PowerPoint следующие элементы:

- название;
- логотип (символ);
- девиз (слоган);
- миссию организации;
- описание организации (вид деятельности (производство, продажи или предоставление услуг), месторасположение, сколько времени на рынке и почему пользуется спросом);
- реклама (указать где и как рекламируется организация, показать пример одного двух средств продвижения);
- указать конкурентов (объяснить почему данные организации являются конкурентами);
- указать поставщиков (по какому принципу идет сотрудничество);
- описать потребителей (целевая аудитория).

Ответ необходимо оформить в виде файла и выслать преподавателю для оценивания.

Изолированные группы

Все участники



## Резюме оценивания

Скрыто от студентов	Нет
Участники	341
Черновик	2
Ответы	2
Требуют оценки	2

[Просмотр всех ответов](#)

[Оценка](#)

## Состояние ответа

Состояние ответа на задание	Ни одной попытки
Состояние оценивания	Не оценено
Последнее изменение	-
Комментарии к ответу	▶ Комментарии (0)

Добавить ответ на задание

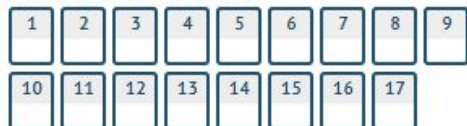
# Оценивание практических работ

Выбрать	Изображение пользователя	Имя / Фамилия	Статус	Оценка	Редактировать	Последнее изменение (ответ)	Ответ в виде файла	Комментарии к ответу	Последнее изменение (оценка)	Отзыв в виде комментария
<input type="checkbox"/>		Татьяна Сергеевна Харчевникова	Нет ответа на задание	Оценка	Редактировать ▼	-		▶ Комментарии (0)	-	
<input type="checkbox"/>		test10 test10	Нет ответа на задание	Оценка	Редактировать ▼	-			-	
<input type="checkbox"/>		Руслан Абдуллин	Черновик (не представлен)	Оценка	Редактировать ▼	Среда, 10 марта 2021, 11:42	Практическая №7 Абдуллин Руслан СД 227 Д.docx 10 марта 2021, 11:42	▶ Комментарии (0)	-	
<input type="checkbox"/>		Ирина Автономова	Нет ответа на задание	Оценка	Редактировать ▼	-			-	
<input type="checkbox"/>		Василя Баймурзина	Нет ответа на задание	Оценка	Редактировать ▼	-			-	
<input type="checkbox"/>		Лиана Биктимирова	Черновик (не представлен)	Оценка	Редактировать ▼	Вторник, 2 марта 2021, 19:57	БиктимироваСД227.docx 2 марта 2021, 19:57	▶ Комментарии (0)	-	

# Итоговый тест

☰ Навигация по тесту

## Итоговый тест



Закончить попытку...

Начать новый просмотр

☰ Версия для слабовидящих



⚙️ Настройки

### Вопрос 1

Пока нет ответа

Балл: 1,00

#### Контроль - это:

Выберите один ответ:

- Вид человеческой деятельности
- Вид управленческой деятельности по обеспечению выполнения определенных задач и достижения целей организации
- Постоянная проверка того, как организация осуществляет свои цели и корректирует свои действия
- Наблюдение за работой персонала организации и за выполнением персоналом отдельных заданий

### Вопрос 2

Пока нет ответа

Балл: 1,00

#### Маслоу расположил потребности в следующей последовательности:

Выберите один ответ:

- Потребности в безопасности, физиологические, социальные, самосовершенствования, уважения
- Физиологические, потребности в безопасности, социальные, уважения, самосовершенствования
- Социальные, потребности в безопасности, физиологические уважения, самосовершенствования
- Самосовершенствования, социальные, потребности в безопасности, физиологические, уважения
- Социальные, физиологические, потребности в безопасности, уважения, самосовершенствования

**Вопрос 3**

Пока нет ответа

Балл: 1,00

**Дайте определение понятий:**

Поведение руководителя, что меняет отношение подчиненных к нему

Выберите... ⚙

Способность и возможность менеджера влиять на деятельность и поведение рабочих

Выберите... ⚙

Общепринятые повторяющиеся социальные действия, что становятся обычными

Выберите... ⚙

Способность вести за собой

Выберите... ⚙

**Вопрос 17**

Пока нет ответа

Балл: 1,00

**Укажите правильную последовательность принятия управленческого решения**

Осознание потребности в решении

Разработка вариантов решения

Выбор наилучшего решения

Реализация решения

Оценка результатов и обратная связь

Диагностика и анализ

Не знаю

# Результаты выполнения тестов и тренажеров

<input type="checkbox"/>	Имя / Фамилия	Состояние	Тест начат	Тест Завершено	Затраченное время	Оценка/5,00	В. 1 /0,29	В. 2 /0,29	В. 3 /0,29	В. 4 /0,29	В. 5 /0,29	В. 6 /0,29	В. 7 /0,29	В. 8 /0,29
<input type="checkbox"/>	 <b>Валерия Любезных</b> Просмотр попытки	Завершенные	16 марта 2021 21:03	16 марта 2021 21:17	14 мин. 5 сек.	2,65	✗ -	✓ 0,29	✗ 0,00	✓ 0,29	☑ 0,15	✓ 0,29	✗ 0,00	☑ 0,29
<input type="checkbox"/>	 <b>Анастасия Степанова</b> Просмотр попытки	Завершенные	17 марта 2021 10:52	17 марта 2021 11:07	14 мин. 55 сек.	4,24	✓ 0,29	☑ 0,15	☑ 0,12	✓ 0,29	✓ 0,29	✓ 0,29	☑ 0,15	✓ 0,29
<input type="checkbox"/>	 <b>Татьяна Макеева</b> Просмотр попытки	Завершенные	17 марта 2021 10:55	17 марта 2021 11:10	15 мин.	2,37	✓ 0,29	✗ -	☑ 0,12	✗ -	✓ 0,29	✗ 0,00	✗ -	✗ -
<input type="checkbox"/>	 <b>Эмилия Каримова</b> Просмотр попытки	Завершенные	17 марта 2021 11:01	17 марта 2021 11:11	9 мин. 17 сек.	4,14	✓ 0,29	☑ 0,15	☑ 0,12	✓ 0,29	✓ 0,29	✓ 0,29	☑ 0,15	☑ 0,29
<input type="checkbox"/>	 <b>Екатерина Мельчакова</b> Просмотр попытки	Завершенные	17 марта 2021 11:11	17 марта 2021 11:17	6 мин. 16 сек.	3,84	✓ 0,29	☑ 0,15	☑ 0,12	✓ 0,29	✓ 0,29	✓ 0,29	☑ 0,15	☑ 0,29
<input type="checkbox"/>	 <b>Василя Баймурзина</b> Просмотр попытки	Завершенные	17 марта 2021 11:18	17 марта 2021 11:25	7 мин. 37 сек.	3,99	✓ 0,29	☑ 0,15	☑ 0,12	✓ 0,29	✓ 0,29	✓ 0,29	☑ 0,15	✓ 0,29



# Глоссарий

Версия для печати

## Глоссарий



Полнотекстовый поиск

Добавить новую запись

Обзор по алфавиту

Обзор по категориям

Обзор глоссария по алфавиту

Специальные | А | Б | В | Г | Д | Е | Ё | Ж | З | И | К | Л | М | Н | О | П | Р | С | Т | У | Ф | Х | Ц | Ч | Ш | Щ | Э | Ю | Я | Все

Страница: 1 2 (Далее)

Все

Д

### Делегирование

это передача подчиненному задачи или деятельности из сферы действий руководителя. Лишь некоторые менеджеры бывают последовательны в поручении дел своим подчиненным. Многие практикуют делегирование с большой неохотой или в недостаточной мере.

Ключевое(ые) слово(а):



### Деловое общение

это процесс взаимосвязи и взаимодействия, в котором происходит обмен деятельностью, информацией и опытом, предполагающим достижение определенного результата, решение конкретной проблемы или реализацию определенной цели.

Ключевое(ые) слово(а):



# Обратная связь

Скриншот веб-браузера, отображающий интерфейс курса и панель сообщений. В верхней части видны вкладки: «общения», «Курс: Программа развития инкл...». Адресная строка содержит «Курс: Программа развития инкл...». Панель навигации включает иконки уведомлений, сообщений и «Русский (ru)». В центре экрана — заголовок «тот курс» и иконка настроек. Справа — панель «Сообщения» с полем поиска, иконками «Сообщения» и «Собеседники». В списке сообщений видны категории: «Помеченные (1)», «Группа (0)», «Личное (1)». В разделе «Личное» отображено сообщение от Анастасии Швачко: «хорошо, спасибо», датированное 8/11/21. Красная стрелка указывает на это сообщение.

Харчевникова Т. С.  
Подин М.С.

ПРОГРАММА РАЗВИТИЯ ИНКЛЮЗИВНОГО  
ПРОФЕССИОНАЛЬНОГО ОБРАЗОВАНИЯ  
ИНВАЛИДОВ И ЛИЦ С ОВЗ ПО СПЕЦИАЛЬНОСТИ  
38.02.04 КОММЕРЦИЯ (ПО ОТРАСЛЯМ)



*Спасибо за внимание!*