

# Военный коммунизм



Что происходит?



# Словарное слово...

Военный коммунизм — социально-  
экономическая политика  
советской власти, проводимая  
большевиками с 1918 по 1921  
гг.

# Черты военного коммунизма:

Жёсткая централизация системы управления экономикой;

Ликвидация частного предпринимательства;

Милитаризация народного хозяйства (т.е. подчинение интересам войны);

Использование чрезвычайных мер для хлебозаготовок;

Сокращение сферы денежного обращения;

Карточная система;

Трудовая повинность;

Национализация промышленности;

Прямое снабжение населения минимумом продовольствия и промышленных товаров.

# В.И.Ленин «Рабочий контроль ...».

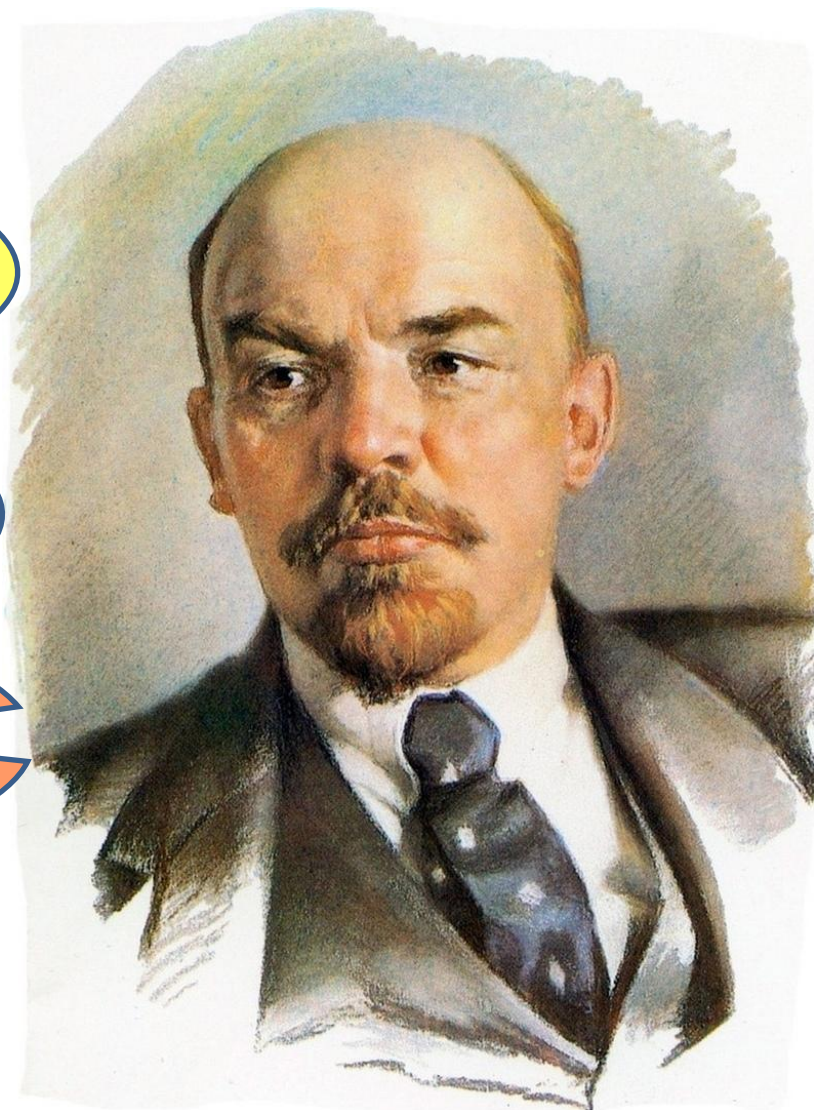


# Рабочий КОНТРОЛЬ

Право наблюдения за  
производством;

Знакомство с  
документацией;

Установление норм и  
выработки;



Национализация: с 28 июня 1918 г. до весны 1919 г.



- *Национализация* - это передача в собственность государства земли, промышленных предприятий, банков, транспорта или другого имущества, принадлежащего частным лицам.

# Экспроприация – это отчуждение имущества индивидуальных собственников

Сухаревская площадь в эпоху «военного коммунизма». Москва.



Трудовая повинность. Уборка города. Петроград. Фото. 1919.

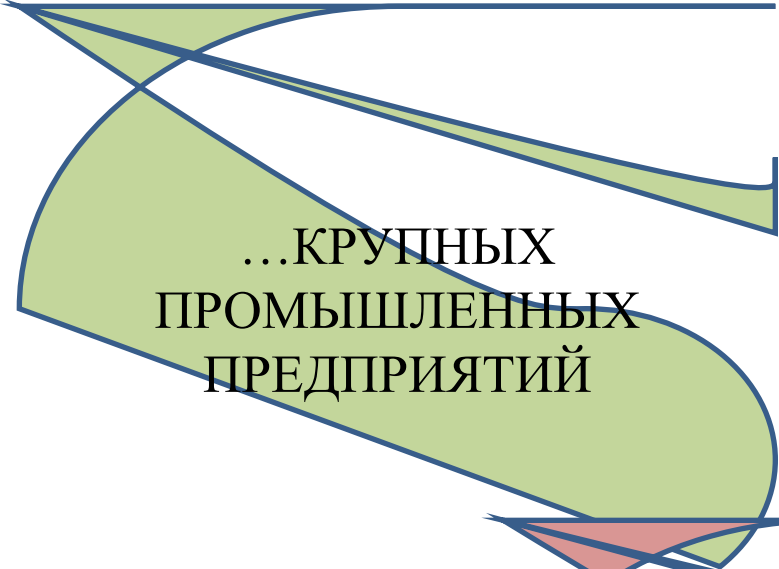




# НАЦИОНАЛИЗАЦИЯ...



...БАНКОВ



...КРУПНЫХ  
ПРОМЫШЛЕННЫХ  
ПРЕДПРИЯТИЙ



...Ж/Д



...ГОРОДСКОЙ  
НЕДВИЖИМОСТИ

- Деятельностью предприятий одной отрасли руководили главные комитеты (**главки**) – Главсоль, Главбум, Главуголь (отраслевые тресты). Их число к 1921 г. достигло **42**.
- Это явление получило название *главкизм*.



Всеобщая трудовая повинность  
закреплена с января 1918 г. в  
первой советской Конституции



*«Кто не работает, тот не ест»*



# Трудовые армии (с 1920 г.)

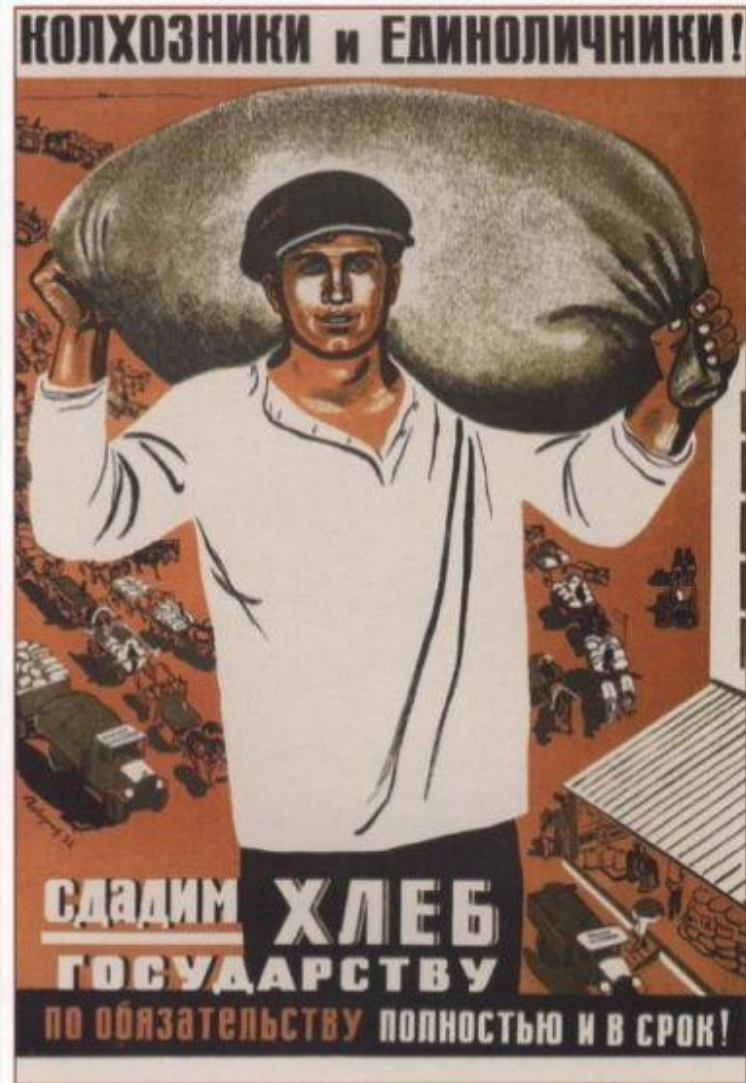
Занимались восстановлением разрушенного

хозяйства:

- Сибирская
- Украинская
- Кавказская
- Железнодорожная и т.д.

трудоармии

# Политика в деревне



385. Говорков В.  
Колхозники и единоличники! Сдадим хлеб государству... 1933

# 19 февраля 1918 г. – *Основной закон о социализации земли*

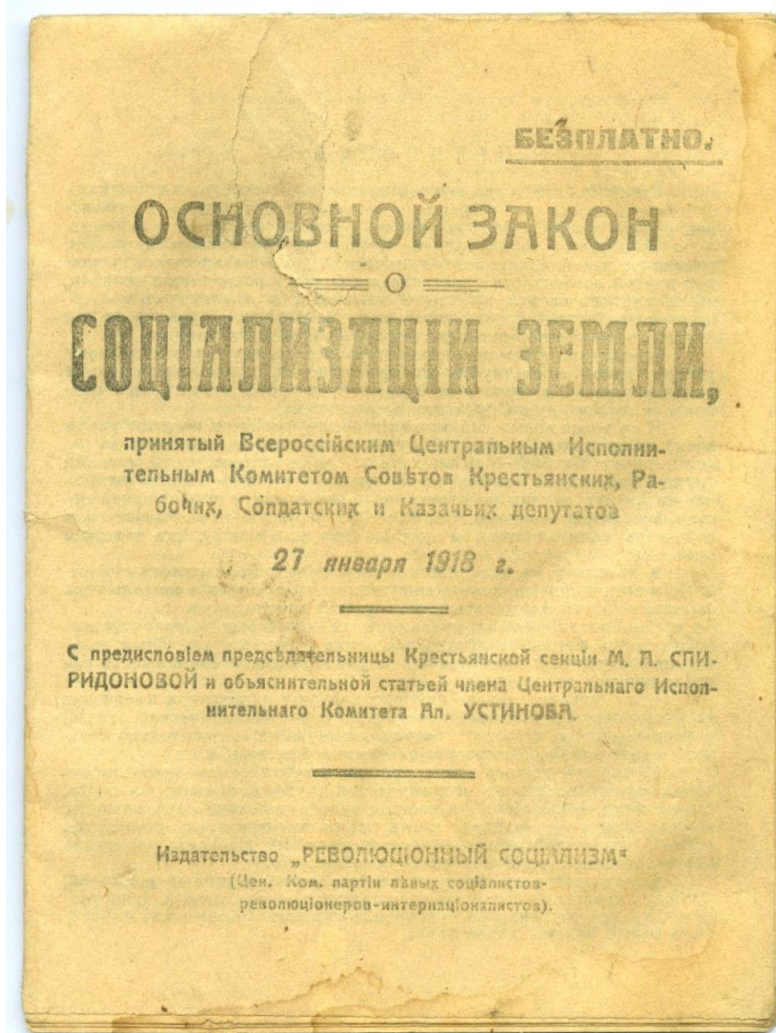
Предполагал  
уравнительное  
землепользование и  
крестьянскую  
общину.

**19 февраля  
1918 г.**

Был принят закон о  
социализации земли.



Раздел помещичьей  
земли





# Результат...

- Не было достаточного количества возделываемой земли, чтобы дать её нуждающимся.

Крестьяне отказались продавать продовольствия в города, т.к. власть не могла предложить им взамен ни денег, ни промышленных товаров.

# Продотряды

- Несколько тысяч отрядов (по 10-15 чел.) из рабочих и солдат, которые проводили обыски вокзалов, складов и частных квартир с целью пресечения частной торговли хлебом (*спекуляции*).
- Наделены правом расстрела на месте тех, кто спекулировал хлебом.

# Продотряды были отправлены в хлеботородные губернии



# 13 мая 1918 г. – незыблемость хлебной монополии государства и твёрдые цены на хлеб

Крестьяне, располагавшие запасами и не сдавшие в заготовительные пункты, объявлялись *врагами народа*.





- На VIII съезде РКП (б) в марте 1919 г.



**11 января 1919 г. – декрет  
Совнаркома о продовольственной  
развёрстке**

Конфискация всех излишков заменялась нормой зерна, подлежащей сдаче каждым крестьянином.

Государство заранее объявляло цифры своих потребностей в хлебе, а затем их делили (развёрстывали) по губерниям и уездам.

<b>Годы</b>	<b>Заготовлено зерна (млн/пудов)</b>
1916-1917	320
1917-1918	50
1918-1919	107,9
1919-1920	212,5



# *21 ноября 1918 г. – декрет Совнаркома об организации снабжения*

- Упразднение частной торговли и возложение на Комиссариат продовольствия обязанность заготовки и снабжения населения всеми продуктами личного потребления.
- Началась национализация магазинов (в которых ничего не было)

В конце 1920 – начале 1921 гг. был закрыт Центральный банк, бесплатное обеспечение рабочих, служащих и членов из семей продовольствием, одеждой и обувью.

Правительство отменило платы за квартиру и коммунальные услуги, за проезд в общественном транспорте.

# Военный коммунизм

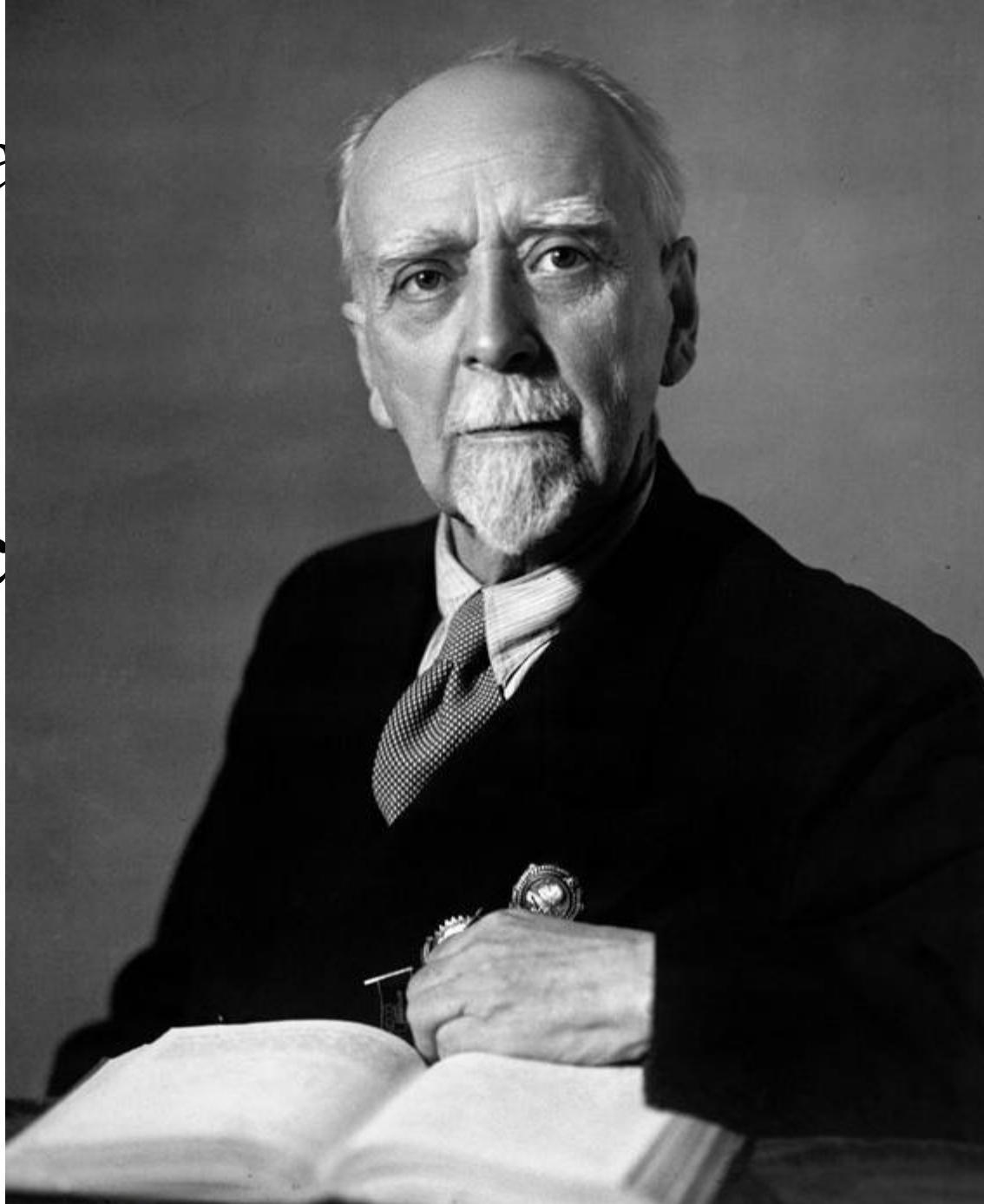
- К 1920 – более 4 тыс. предприятий национализированы
- Всеобщая трудовая повинность от 16 до 50 лет
- 1919 – VIII съезд РКП(б), призыв «продолжать замену торговли, распределением»
- Безденежный расчет:
  - трудовой паек
  - Талоны на питание в столовой
  - Предметы первой необходимости



Ра

- План,

Гос



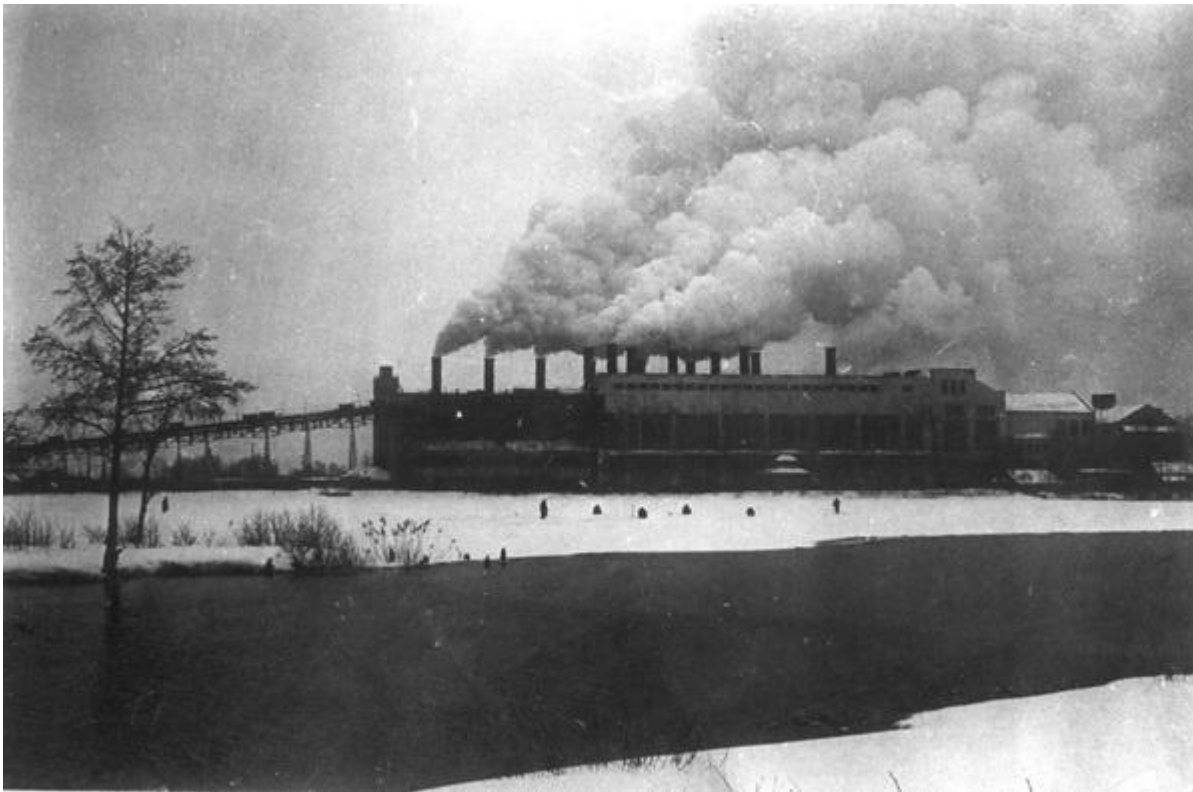
РО

ЦИИ.

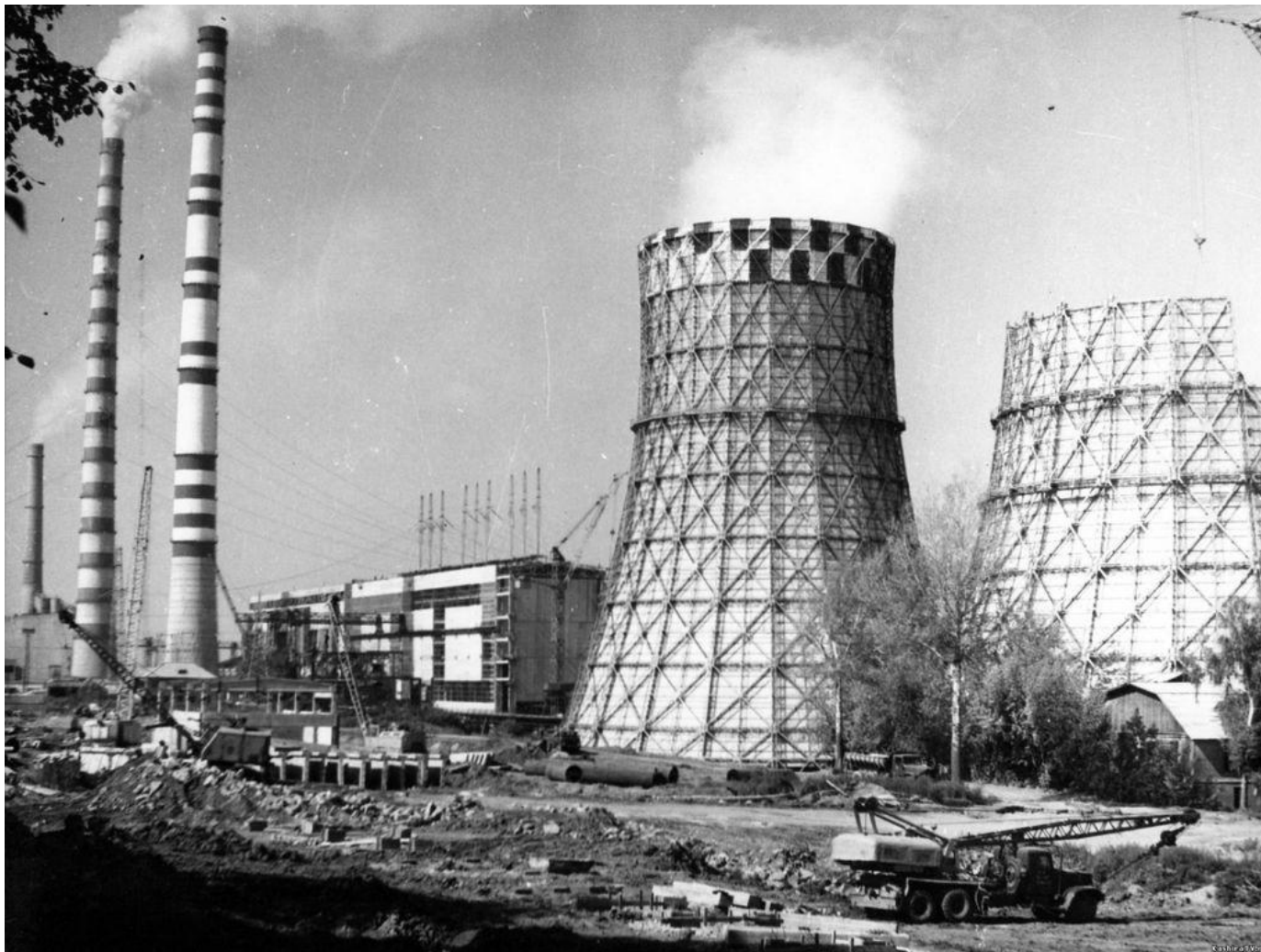
И ПО

И

План был рассчитан на 10-15 лет и предусматривал строительство 30 районных электростанций (основа для крупной промышленности и электрификации ж/д)



Шатурская ГРЭС



Каширская ГРЭС



- Волховская ГРЭС

# Красный и белый террор

- **Революционные трибуналы** – право применять высшую меру наказания – расстрел.
- Внесудебные репрессии – **ВЧК**.
- Функции чрезвычайных органов власти на местах – **ревкомы**.



- В.И. Ленин стремился сделать невозможной саму идею реставрации династии Романовых.

ПОЭТОМУ

# Расстрел царской семьи

- **17 июля 1918 г.** в Екатеринбурге были убиты Николай II, Александра Фёдоровна, цесаревич Алексей, великие княжны Ольга, Татьяна, Мария, Анастасия.
- **Июль 1918 г.** - в Алапаевске казнили великую княжну Елизавету Фёдоровну, великого князя Сергея Михайловича, князей Ивана Константиновича, Константина Константиновича

- Ещё раньше в Перми был убит брат императора Михаил Александрович.
- Через полгода в Петропавловской крепости расстреляли великих князей Николая Михайловича, Дмитрия Константиновича, Павла Александровича, Георгия Михайловича.



асном терроре

. Ленина.

сона тремя

эсерка Фанни



# Белый террор

Постановлением колчаковского правительства 1919

г.:

- вводился расстрел за укрывательство большевиков и их сторонников;
- поголовный расстрел населения сёл, оказывающих сопротивление;
- система заложничества.