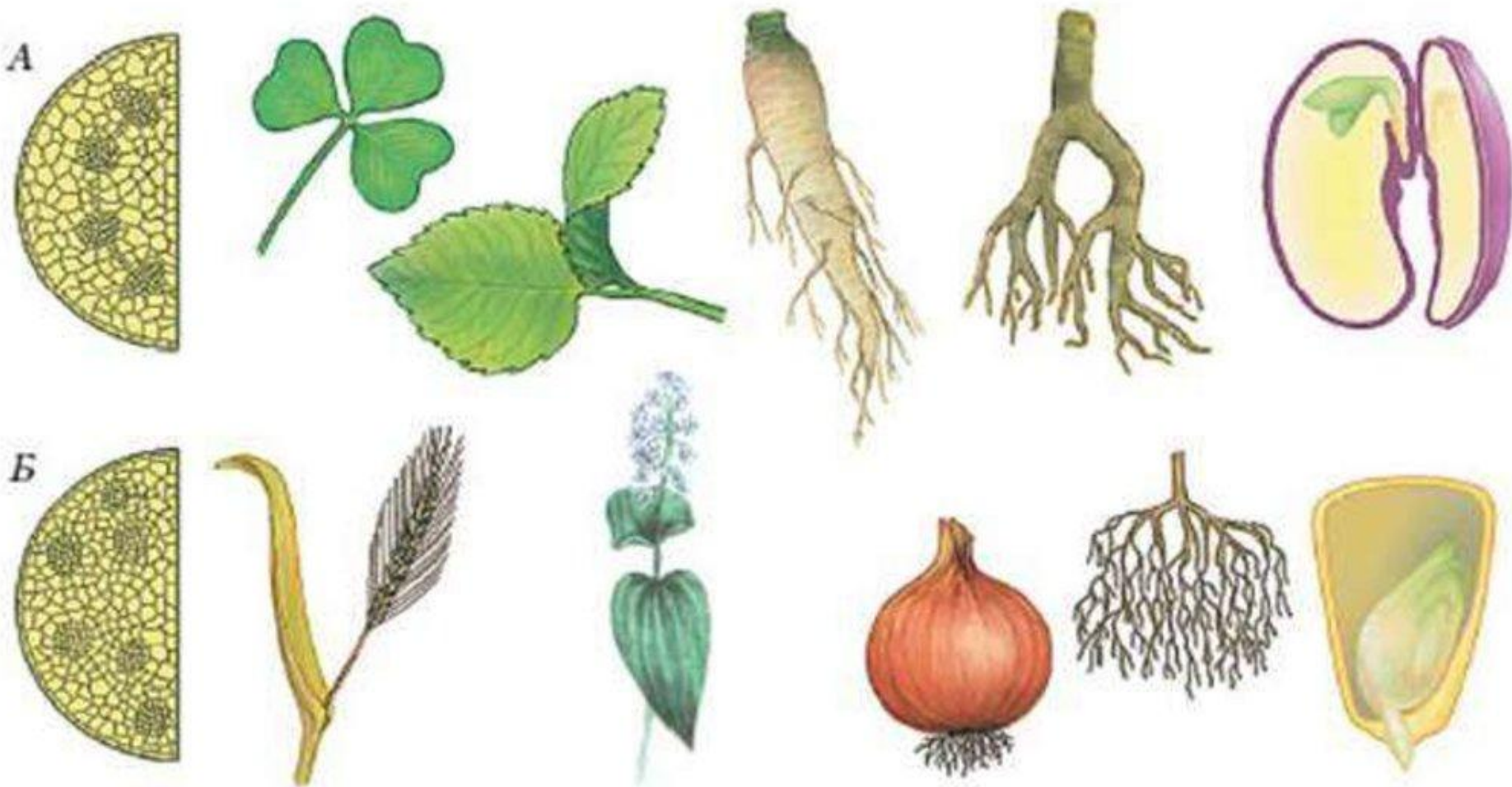


ГОЛОСЕМЕННЫЕ	ПОКРЫТОСЕМЕННЫЕ
Образуют семена	Образуют семена
Семена в шишках	Семена в плодах, которые образуются из цветка
Нет цветка	Наличие цветка
Семязачатки лежат открыто на чешуйках женской шишки	Семязачатки внутри завязи пестика в цветке
Пыльца образуется в мужских шишках	Пыльца образуется в тычинках цветка
Опыление ветром	Опыление ветром, животными (насекомыми), водой
Оплодотворение одним спермием одной яйцеклетки	Двойное оплодотворение
	Эндосперм в семени
Древесина состоит из трахеид	Древесина состоит из сосудов и трахеид
Жизненные формы:	Жизненные формы:

Двудольные	Однодольные
К.с. стержневая	К.с. мочковатая
Листья простые и сложные	Листья только простые
Жилкование сетчатое (пальчатое и перистое)	Жилкование параллельное и дуговое
Цветки 4, 5-членные	Цветки 3-членные
Есть камбий	Нет камбия
Жизненные формы: деревья, кустарники, травы	Жизненные формы: только травы
Иногда эндосперм	Всегда эндосперм
Околоцветник двойной (чашечка и венчик)	Околоцветник простой (нет чашечки)
Семейства: розоцветные, крестоцветные, сложноцветные, Бобовые, подбояные	Семейства: злаки, лилейные, луковые

Отличия однодольных и двудольных растений(продолжение).



Характерные признаки двудольных (А) и однодольных (Б) растений