

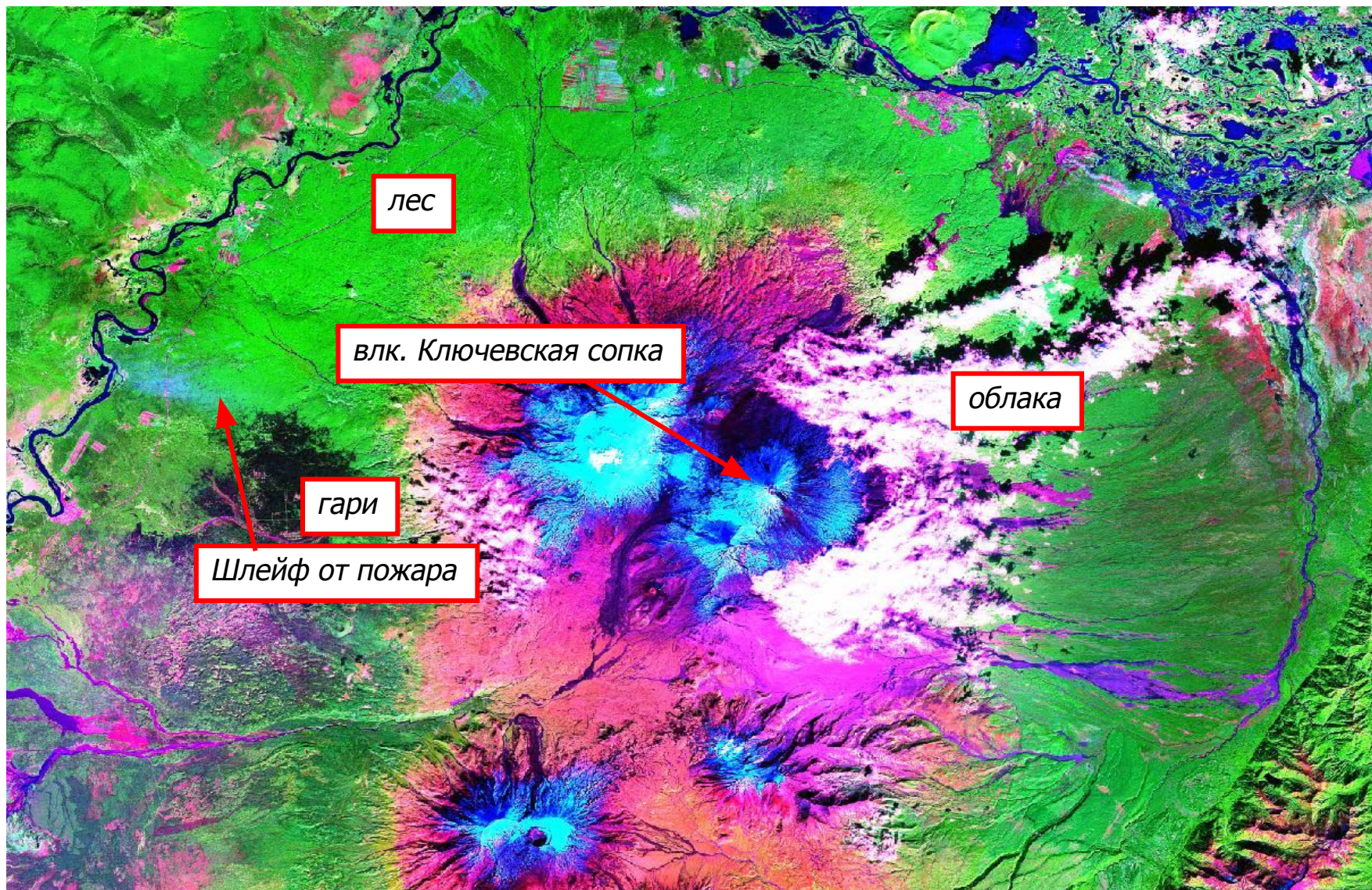
Вулканы Камчатки



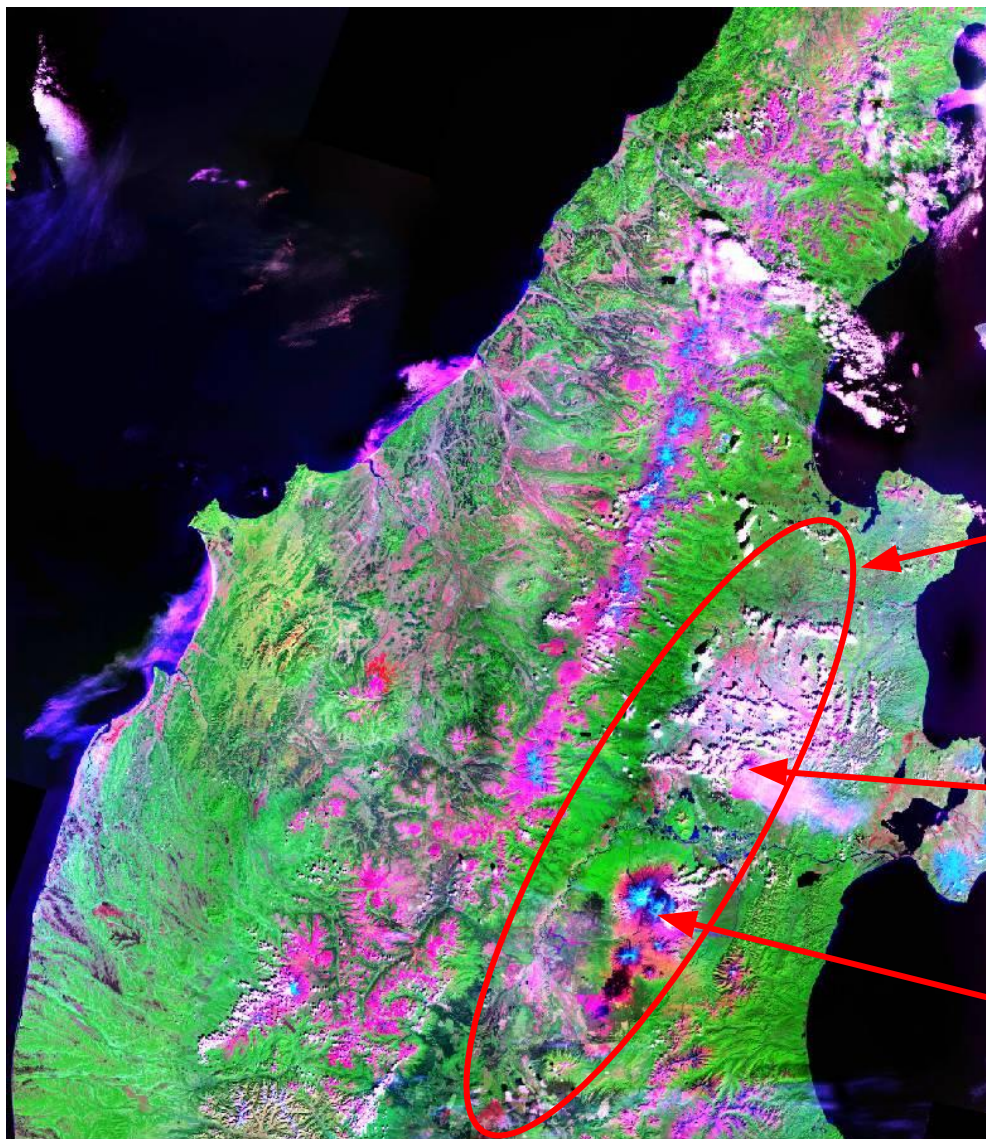
1. **Вулкан Ключевская сопка**
2. **Группа вулканов**
3. **Извержение вулкана Шивелуч**

КРАТКОЕ ТЕМАТИЧЕСКОЕ ОПИСАНИЕ

1. Вулкан Ключевская сопка



2. Группа вулканов



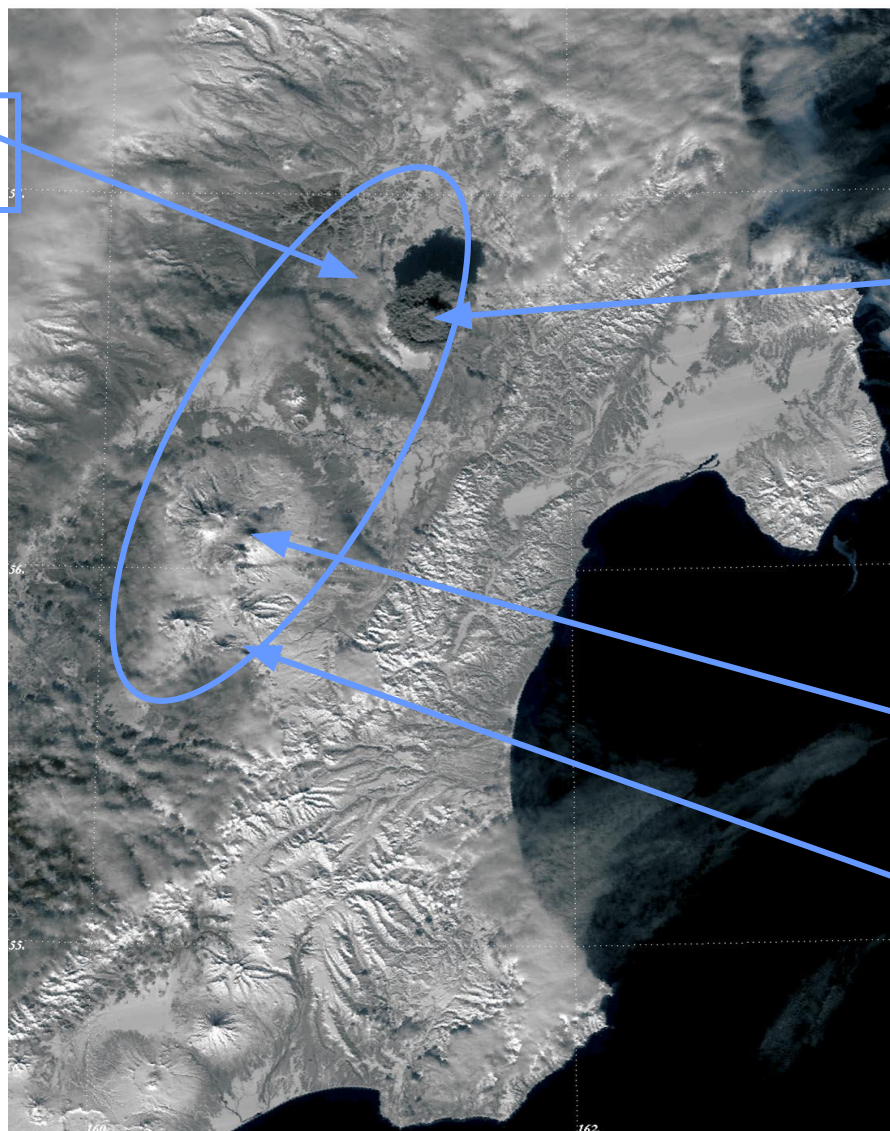
Зона вулканов на Камчатке

влк. Шивелуч

влк. Ключевская сопка



3. Извержение вулкана Шивелуч



Выброс вулканического пепла

влк. Шивелуч

влк. Ключевская сопка

Зона вулканов на Камчатке



1. Вулкан Ключевская сопка (полуостров Камчатка)

Технологические параметры изображения

- ❖ Космический аппарат: Ландсат (Landsat)
- ❖ Пространственное разрешение (исходное): 28,5 м
- ❖ Географический центр изображения: 160° 29' в.д., 56° 05' с.ш.
- ❖ Спектральные каналы: 2, 4, 7
- ❖ Прибор: ETM+
- ❖ Дата: мозаика изображений с 22 августа 1999 года по 9 сентября 2001 года
- ❖ **Дополнительное описание:**
На вершине вулкана лежит снег, поэтому вершина отображена голубым цветом. Ниже по склону располагается зона обнаженных вулканических пород и имеет красно-сиреневые тона. Еще ниже по склону вдоль реки растет лес (зеленый цвет) и видны гари (черный цвет) и шлейф дыма от пожара (голубоватая дымка).
- ❖ **Источник:** <http://glcf.umiacs.umd.edu/>, <http://www.iki.rssi.ru>

2. Группа вулканов

Технологические параметры изображения

- ❖ Космический аппарат: Ландсат (Landsat)
- ❖ Пространственное разрешение (исходное): 28,5 м
- ❖ Географический центр изображения: 56° 38' с.ш., 159° 37' в.д.
- ❖ Спектральные каналы: 2, 4, 7
- ❖ Прибор: ETM+
- ❖ Дата: мозаика изображений с 22 августа 1999 года по 9 сентября 2001 года
- ❖ **Дополнительное описание:**
Зона вулканов на Камчатке проходит по восточной части полуострова. Высокие горы и вулканы покрыты снегом (голубой и синий цвета). Вулкан Шивелуч покрыт дымом и облаками. Ярко-зеленый цвет – леса.
- ❖ **Источник:** <http://glcf.umiacs.umd.edu/>, <http://www.iki.rssi.ru>

3. Извержение вулкана Шивелуч

Технологические параметры изображения

- ❖ Космический аппарат: Аква (AQUA)
- ❖ Пространственное разрешение (исходное): 250 м
- ❖ Географический центр изображения: 56° 00' с.ш., 161° 30' в.д.
- ❖ Спектральные каналы: 1, 2
- ❖ Прибор: МОДИС (MODIS)
- ❖ Дата: 29 марта 2007 года
- ❖ Дополнительное описание:
Зона вулканов на Камчатке проходит по восточной части полуострова. Из вулкана Шивелуч наблюдается выброс вулканического пепла.
- ❖ Источник: <http://www.iki.rssi.ru>

Краткое тематическое описание

Объект «Вулканы Камчатки» входит в список Всемирного наследия ЮНЕСКО. В объект наследия входит шесть отдельных участков, которые располагаются на востоке, в центре и на юге полуострова, суммарной площадью около 3,8 млн га. Взятые вместе, они отражают практически все основные вулканогенные ландшафты Камчатки, но при этом каждый из них обладает и яркой индивидуальностью. Всего на шести участках располагаются около 30 действующих и 300 потухших вулканов.

В цифровом образовательном ресурсе представлена зона действующих вулканов полуострова Камчатка, в частности Ключевская сопка и Шивелуч, а также изображения выброса вулканического пепла влк. Шивелуч.

