

# **Роль среды в становлении личности.**

**Работу выполнила  
студентка группы 9-21  
Боденко Мария**

---



**Личность** - это осознание себя, внешнего мира и места в нем.

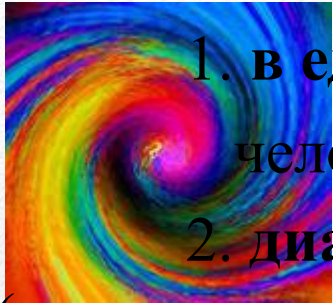
Гегель

**Личность** - это автономная, дистанцированная от общества, самоорганизованная система, социальная сущность человека.

---



# Развитие происходит:



**1. в единстве биологического и социального в человеке;**

**2. диалектично**

(переход количественных изменений в качественные преобразования физических, психических и духовных характеристик личности),

**развитие идет неравномерно**

(каждый орган развивается в своем темпе),

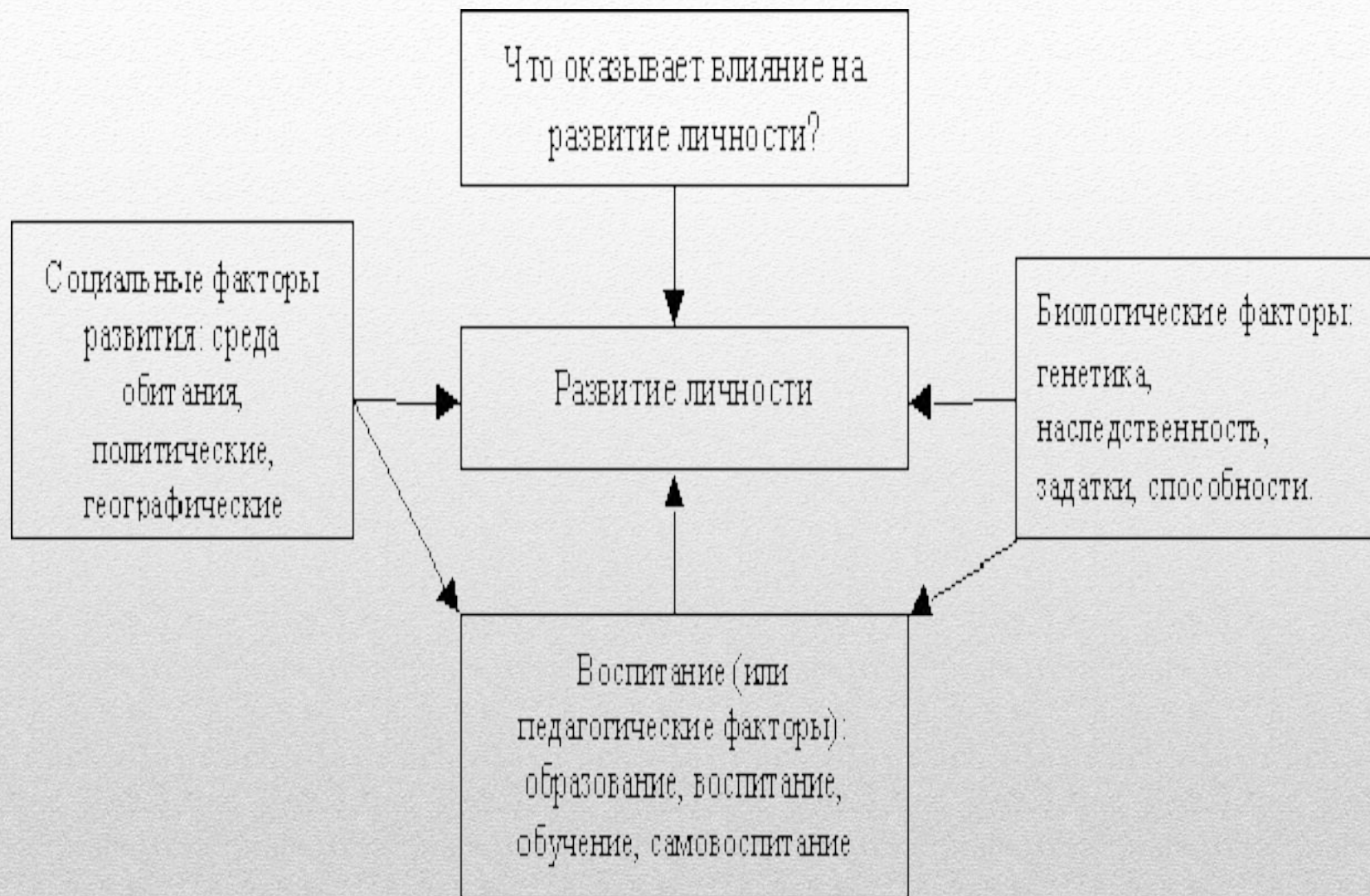
**интенсивно в детстве и юношестве, потом замедляется.**

**3. посредством разрешения противоречий**

(между потребностями и возможностями их удовлетворения, возможностями ребенка и требованиями общества, между целями, которые ставит перед собой, и условиями их достижения и т.д.);

**4. через деятельность - игру, учебу, труд.**

---





# Роль наследственности в формировании личности.



**Наследственность определяют как совокупность природных свойств организма, передаваемых от поколения к поколению, и как «свойство живых систем воспроизводить свою организацию, или, иначе говоря, свойство живых организмов воссоздавать себе подобных в ряду поколений».**

**Наследственность сохраняет человека как природное существо, как уникальную популяцию (вид) в биологическом мире.**

---





врожденные свойства и инстинкты, относящиеся к группе безусловных рефлексов (по И.П. Павлову):

- пищеварительные,
- оборонительные,
- ориентировочные

программирует передачу биохимических, физических качеств:

- физический облик
- группу крови
- задатки способностей

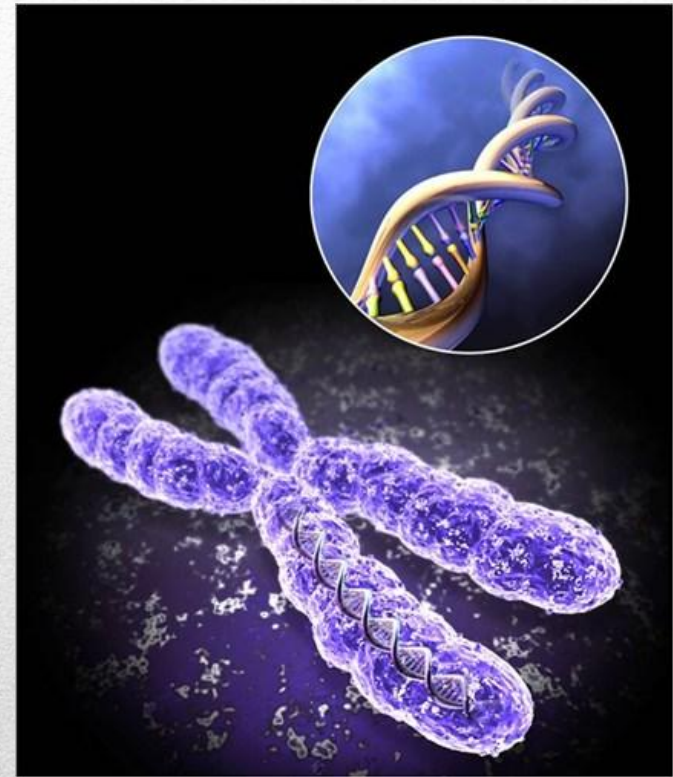
программирует свойства нервной системы, свойства зрительных органов (дальтонизм, особая чувствительность, цвет глаз)

---



Биологические процессы обозначены и наличием наследственных заболеваний и различных аномалий:

- шизофрения
- сахарный диабет
- ряд эндокринных расстройств (карликовость)
- садизм
- суицидальное поведение





# Нарушение генной наследственности могут вызывать:

- тяжелые условия труда



- нервно-психические расстройства



- алкоголь, курение, медикаменты, звуковые нагрузки





Показатель развитости человека проявляется через интегрированную развитость его способностей.

общие ←————— специальные →

определяют успехи человека

в различных видах деятельности                      в специфических  
видах деят-ти

- |                            |                 |
|----------------------------|-----------------|
| • Умственные способности   | Математические  |
| • Точность ручных движений | Музыкальные     |
| • Развитая память          | Лингвистические |
| • Совершенная речь         | Технические     |





**Биологически здоровый человек имеет колоссальные возможности развития, но практически реализует их не более чем на 10-15%.**

**Проявление наследственного находится в прямой зависимости от внешней среды, условий жизни и воспитания.**







Среда - это совокупность условий существования живых организмов и человека.

Понятие «среда» имеет много значений.







Макросреда это совокупность всех природных и социальных условий, в которых осуществляется жизнедеятельность человека и различных социальных групп. В конечном счете – это условия жизни всего человечества, тот природный и мировой культурно-исторический фон, который прямо или косвенно влияет на жизнедеятельность любого социального субъекта.







**Географическая среда** - это растительный и животный мир, вода, почва, атмосфера Земли, т. е. та **часть природы**, которая вовлечена в сферу жизни общества.



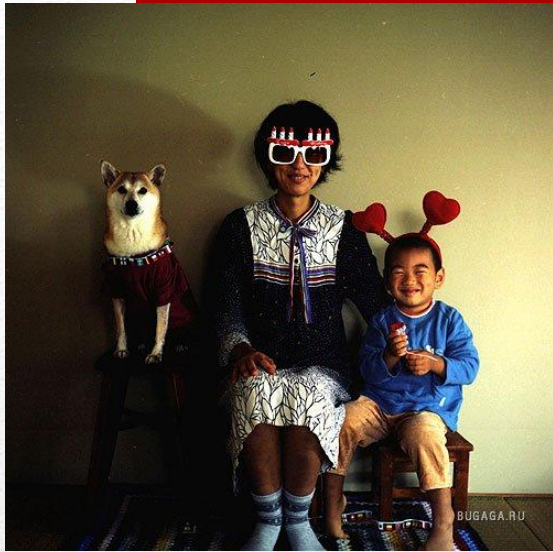




**Социальная среда** — совокупность общественных отношений, складывающихся в обществе (уклад жизни, традиции, «окружающие человека социально-бытовые условия, обстановка, а также совокупность людей, связанных общностью этих условий»), доминирующие общественные идеи и ценности.







**Домашняя среда** — колыбель начала жизни, окружение близких людей, материальные условия; это целый мир, воплощенный в игрушки и игры, своя жизненная территория.







Домашняя и социальная среда могут оказывать и отрицательное воздействие: пьянки и ругань в семьях, грубость и невежество, вопиющее унижение детей, отрицательное влияние товарищей и друзей, особенно старших по возрасту и взрослых; все негативное, что совершается вокруг нас.

---



# **Развитие социальных факторов приводит к разнообразию их воздействия на развитие личности.**

Факторы преднамеренного  
воздействия:

государственный строй

политика

наука

образование

воспитание

условия труда, быта

семья

культура

традиции

Социальные факторы, которые  
дают человеку возможность

развития:

литература

искусство

СМИ

общества

выставки

**Степень воздействия факторов будет определяться возможностями и стремлениями самой личности в их реализации.**

---



**Среди социальных факторов особым можно назвать воспитание.**

Воспитание это целенаправленный процесс формирования конкретных качеств и свойств личности, ее способностей, процесс, опирающийся на закономерности общественного развития.

Все, чем человек обладает, чем он отличается от животных, является результатом его жизни в социальной среде.

Характерно, что ребенок, не впитавший в себя культуру общества, оказывается неприспособленным к социальной жизни, не может реализовать то, что заложено в нем самой природой.

Вне общества ребенок не становится человеком.

---