

Культура

# Понятие Культура

Все То, Что Создано  
Человеком...

# Происхождение Понятия

culture

nature

**Преобразование**

Необработанная  
земля

257  
СМЫСЛОВ

Деятельность

Результаты

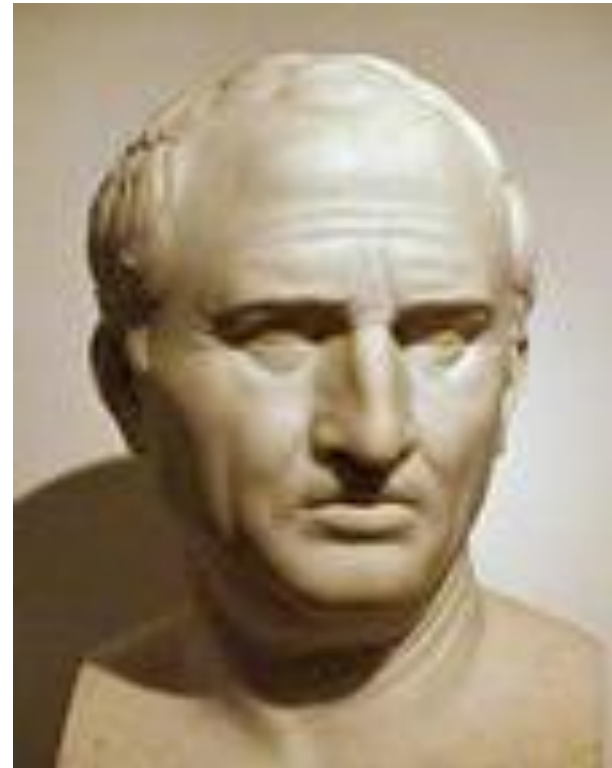
# Эволюция значения слова культура

- В своем первоначальном значении латинское слово *cultura* означало *культивацию сельскохозяйственных растений* или *вскармливание домашней птицы* или *скота*.



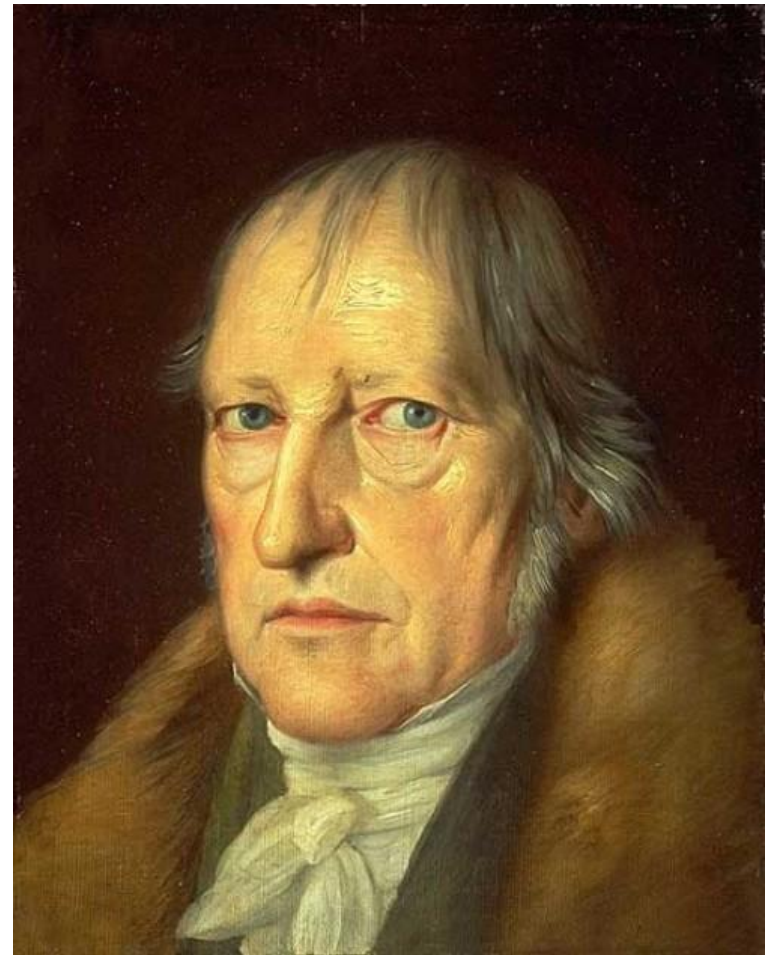
# Эволюция значения слова культура

- Но уже в трудах **Цицерона** (106-43 до н.э), встречается расширенное толкование *культуры как обработка совершенствование души*



# Эволюция значения слова культура

- Со временем расширяется и само понимание культуры  
*Георг Вильгельм Фридрих Гель - определяет культуру как вторую природу созданную человеком.*



# Культура

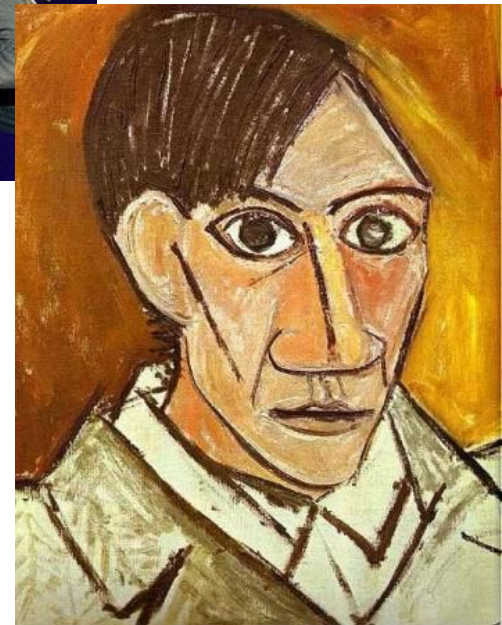
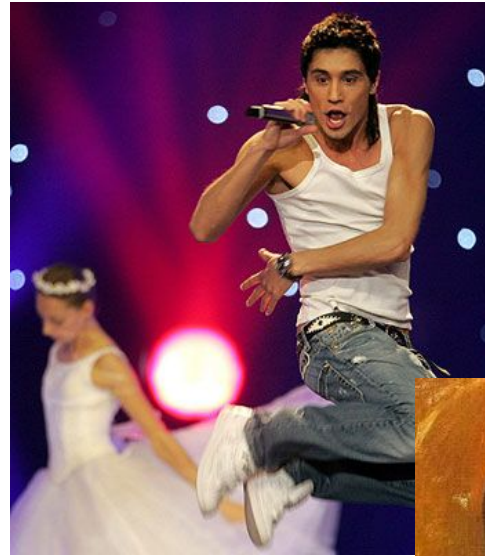
- «Возделывание, обработка почвы»
- Все виды преобразовательной деятельности человека и общества, а также ее результаты





# Многообразие культур

- Интернациональная культура и народная культура
- Массовая и элитарная культура



Пабло Пикассо





# Массовая культура



# Массовая культура

- Появилась в XX в.
- Коммерческая направленность
- Ориентация на вкусы и запросы массового потребителя
- Проста, доступна, развлекательна и стандартизирована
- Использует понятные всем темы и образы
- Неотделима от СМИ



# Особенности продукции массовой культуры

## Специфические признаки серийной продукции:

- примитивизация отношений между людьми;
- развлекательность, забавность, сентиментальность;
- натуралистическое смакование насилия и секса;
- культ успеха, сильная личность, жажда обладания вещами;
- культ посредственности, условность примитивной символики.



# Элитарная культура



# Элитарная культура

- Рассчитана на узкий круг потребителей (культурную элиту - интеллигенцию)
- Сложные по форме и содержанию произведения
- Не направлена на получение прибыли
- Главная цель – стремление к самовыражению



**Марк Шагал. Над городом.**

# Элитарная культура

В современной культуре к элитарной относят фильмы Феллини, Тарковского, книги Кафки, Белля, картины Пикассо, музыку Дюваля, Шнитке.

Однако иногда элитарные произведения становятся популярными (например, фильмы Копполо и Бертолуччи, произведения Сальвадора Дали и Шемякина).



# Народная культура



# Народная культура

- Создается анонимными творцами, не имеющими профессиональной подготовки (мифы, легенды эпосы, сказки, песни, танцы, карнавалы)





# Функции культуры



# *Познавательная, гносеологическая функция.*

- Культура определяется определенным критерием познания, овладения человеческими силами природы и общества, а также степени развития «человеческого» в самом человеке. Охватывая все формы общественного сознания культура дает целостную картину познания и освоения мира*

# Человекотворческая функция.

*Культура - это своеобразное  
самопознание человека, поскольку он  
показывает ему  
не только окружающий его мир, но и его  
самого. Это своего рода зеркало, где  
человек видит себя и таким, каким бы  
он должен стать, и таким, каким он  
был и есть.*

# *Коммуникативная функция*

- . Эта функция неразрывно связана с информационной. Воспринимая информацию, заключенную в памятниках материальной и духовной культуры, человек тем самым вступает в косвенное, опосредованное общение с людьми, создавшими эти памятники.*

# Аксиологическая (ценностная) функция культуры

- фиксирует способность накопления в культуре художественных ценностей и их влияние на образ мыслей и поведение человека. Все многообразие материальной и духовной культуры может выступать в качестве материальных и духовных ценностей, которые оцениваются в плане истины или не истины, прекрасного или безобразного, допустимого или запретного, справедливого или несправедливого и т.д.



# Эстетическая функция культуры

- *прежде всего, проявляется в искусстве, в художественном творчестве. Как известно, в культуре существует некая сфера «эстетического». Именно здесь раскрывается суть прекрасного и безобразного, возвышенного и низменного, трагического и комического*

# *Регулятивная или нормативная функция.*

- Регулятивная или нормативная функция культуры выступает как система мер и требований общества ко всем сторонам деятельности людей труд, быт, сферы общественно-политической деятельности и(межличностных отношений). Регулятивная функция культуры поддерживается такими находящимися в ее структуре нормативными системами, как мораль и право, сложившиеся традиции, обряды, обычаи, образцы поведения*

# Гедонистическая функция.

- *Гедонизм в переводе с греческого означает наслаждение. Люди получают удовольствие от прочитанной книги, осмотра архитектурных ансамблей, музеев посещения театров, концертных залов и т. п. Удовольствие способствует формированию потребностей и интересов, оказывает влияние на образ жизни людей*

# Определение понятия «субъекты культуры»

- **Субъект** — носитель предметно-практической деятельности и познания (индивид или социальная группа), источник активности, направленной на объект.
- **Субъект культуры в культурологическом понимании** — какая-либо социальная общность или конкретный индивид, реализующий в системе предметно-практической деятельности культуро-созидающее начало, потребление и духовное освоение объектов культуры, воспроизводство себя как человека определенной исторической эпохи.