

## Карточка исследования.

Добавляйте груз до тех пор, пока тягач не остановится.  
В таблицу вписывайте букву **н** или **у**.

Поверхность: пластик

Колёса без шин	<b>н</b>	<b>н</b>	<b>у</b>						
Колёса с шинами									
Количество груза	100г	200г	300г	400г	500г	600г	700г	800г	900г

**н** – неуравновешенные силы

**у** – уравновешенные силы

# Выводы:

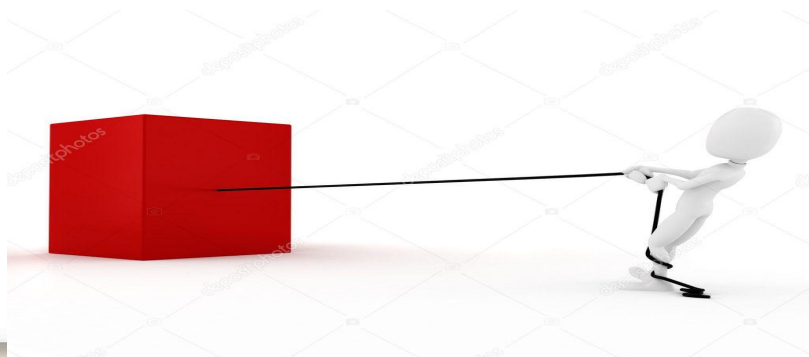
- Чтобы заставить объект двигаться, надо тянуть или толкать объект (приложить к нему силу)



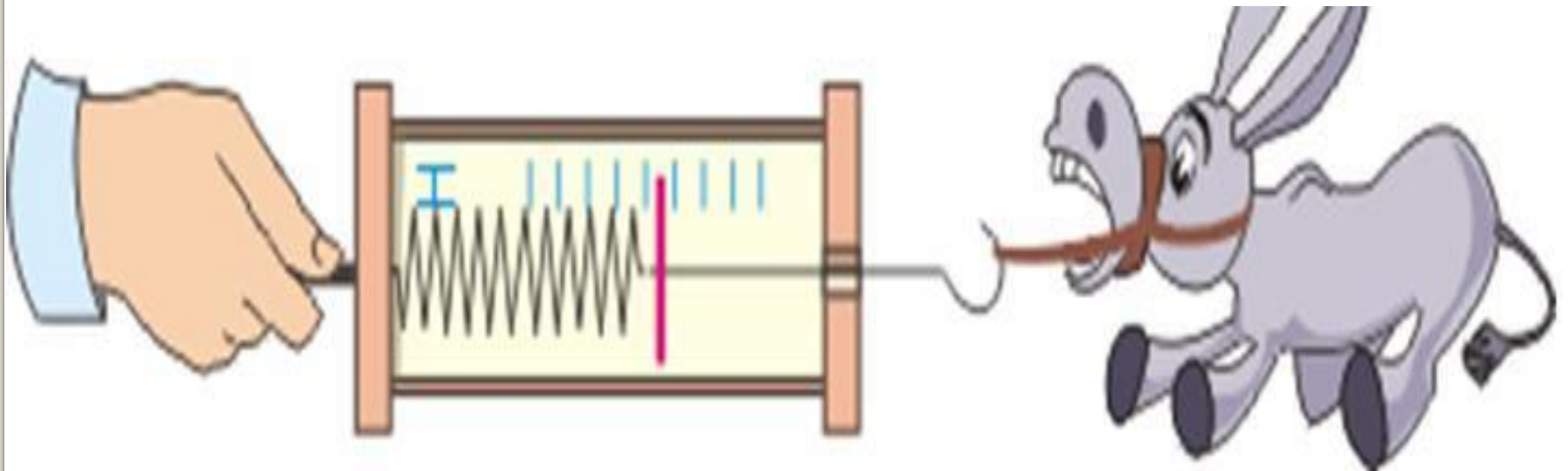
- Перемещать объект по гладкой поверхности легче, чем по шероховатой.



- Но, если объект очень тяжёлый, то его может быть труднее перемещать по скользкой поверхности, потому что сцепление при тяге становится меньше.

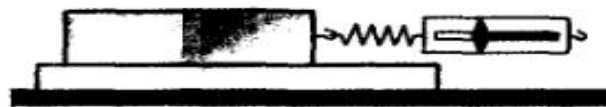
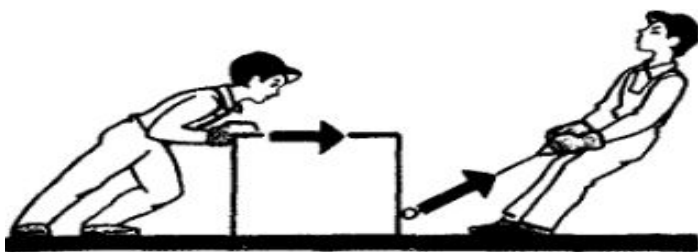


- Неуравновешенные силы могут привести \_\_\_\_\_

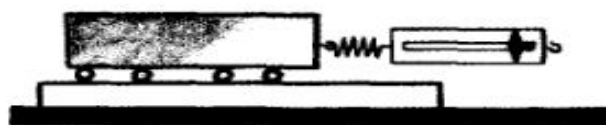
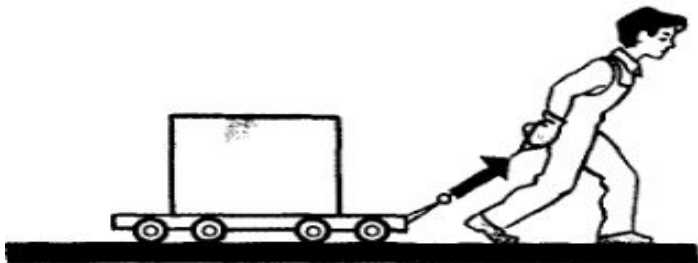


...

к изменениям в движении  
объекта  
(ускорению, замедлению).



a)



б)

# Тема:

«Исследование результата действия  
уравновешенных и  
неуравновешенных сил  
на движение объекта».