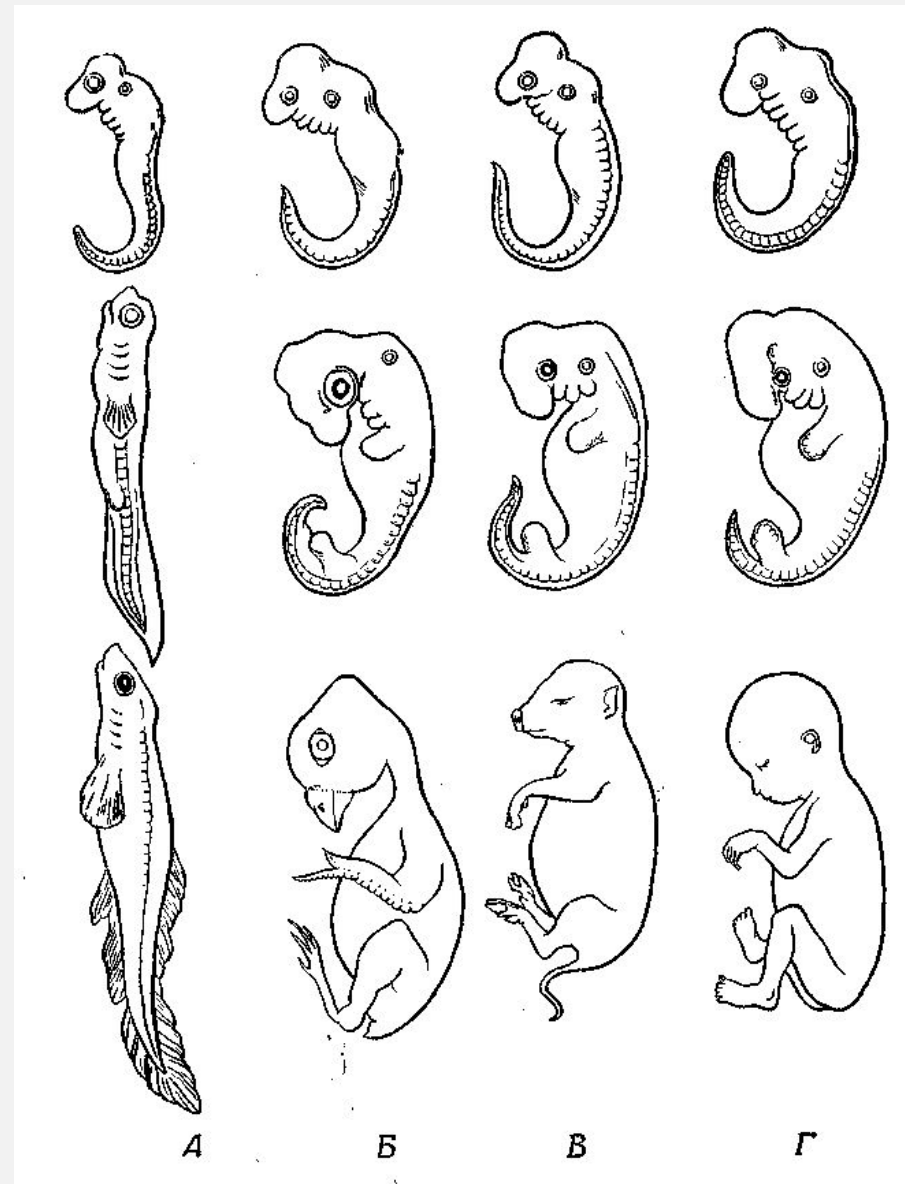


ВНУТРИУТРОБНОЕ РАЗВИТИЕ У МЛЕКОПИТАЮЩИХ. ВИДЫ ПЛАЦЕНТЫ МЛЕКОПИТАЮЩИХ.

Работу выполнила студентка I курса 21 группы ФВМ
Петухова Софья

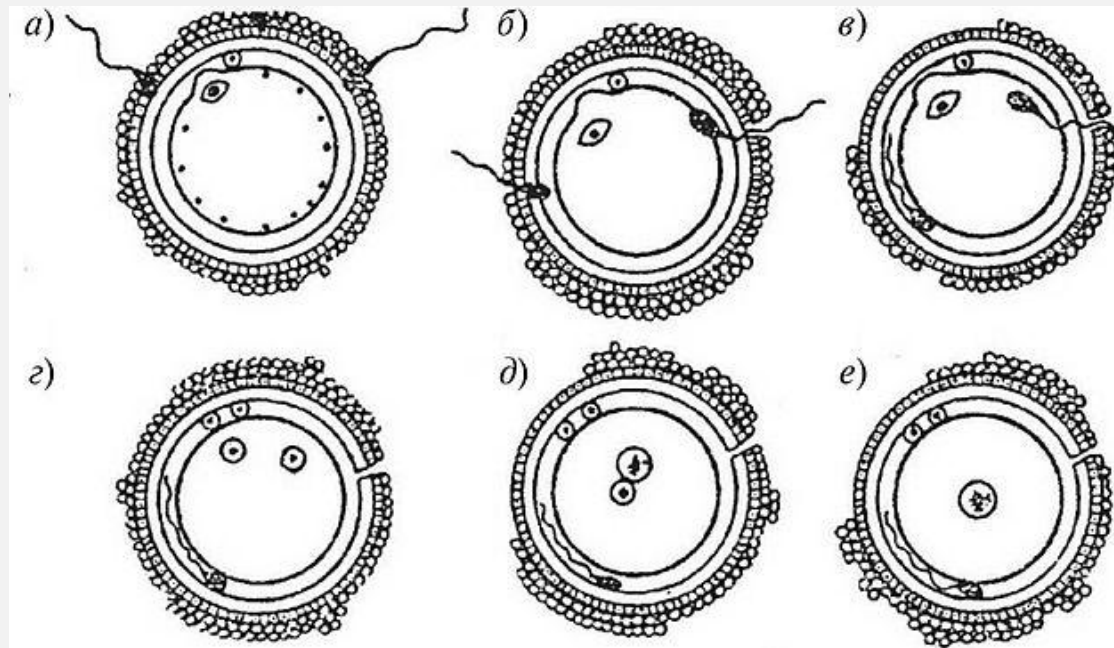
Закономерность эмбриогенеза



- Период внутриутробного развития (в днях):
- - у крупного рогатого скота 285 (240- 311);
- - у овец 150 (146- 160);
- - у свиней 114 (110- 118);
- - у лошадей 335-340 (307- 412);
- - у кроликов 30 (28- 33).

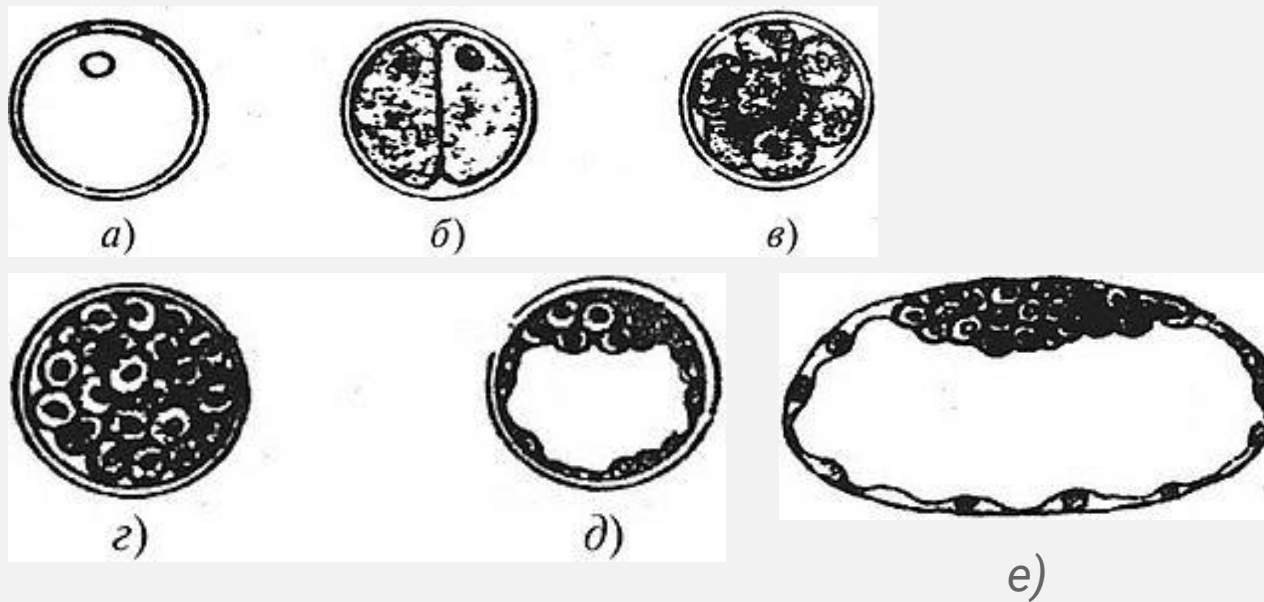


ПОСЛЕДОВАТЕЛЬНЫЕ ЭТАПЫ ОПЛОДОТВОРЕНИЯ ЯЙЦЕКЛЕТКИ



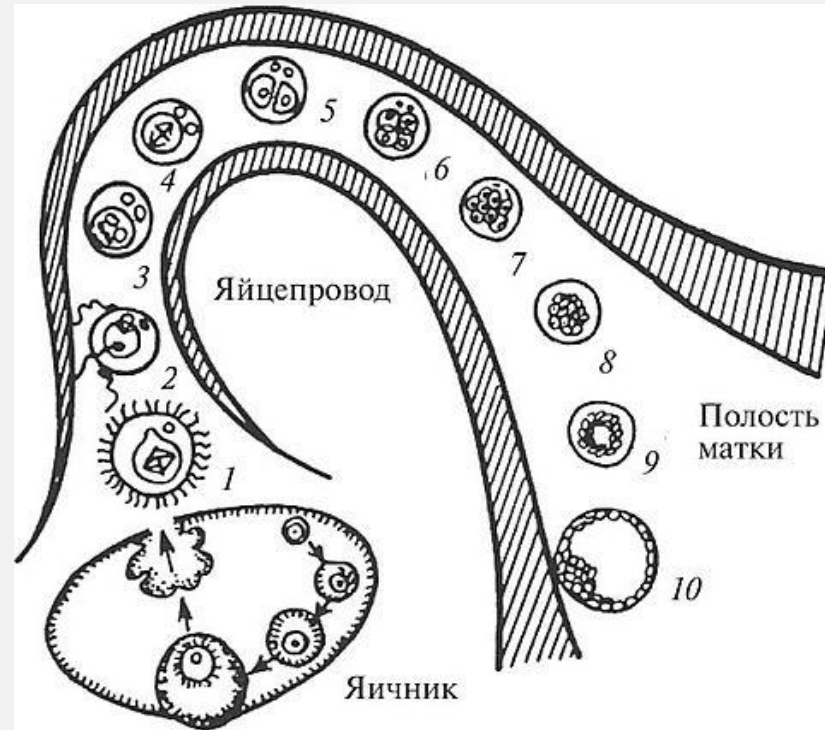
a — проникновение спермиев через лучистый венец и достижение прозрачной оболочки; *б* — проникновение спермиев через прозрачную оболочку и вхождение в око-ложелточное пространство; *в* — вхождение спермия в цитоплазму яйца; *г* — формирование пронуклеусов; *д* — слияние пронуклеусов; *е* — сформировавшаяся зигота

ДРОБЛЕНИЕ ЗИГОТЫ



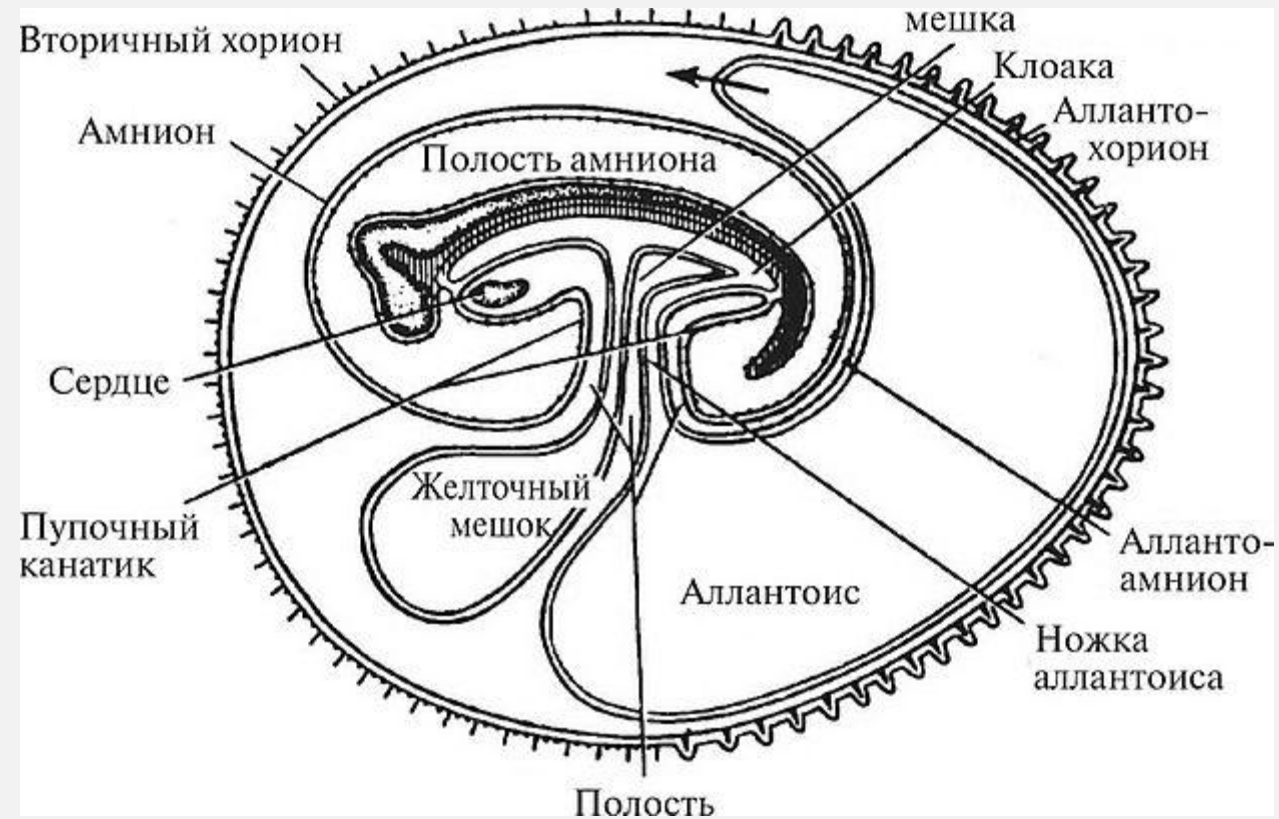
а — зигота после оплодотворения; *б* — 2-клеточная зигота; *в* — 8-клеточная зигота; *г* — морула; *д* — бластоциста; *е* — расширенная бластоциста

СХЕМА ПРОХОЖДЕНИЯ СТАДИЙ ПРЕДИМПЛАНТАЦИОННОГО



1 — овуляция яйцеклетки; 2 — пенетрация спермиев; 3 — формирование пронуклеусов; 4 — стадия метафазной пластинки; 5 — стадии 2-клеточного эмбриона; 6 — стадия 4-клеточного эмбриона; 7 — стадия 8-клеточного эмбриона; 8 — морула; 9 — ранняя бластоциста; 10 — имплантация эмбриона

ОБОЛОЧКИ ПЛОДА (ПО Н.И. ПОЛЯНЦЕВУ)

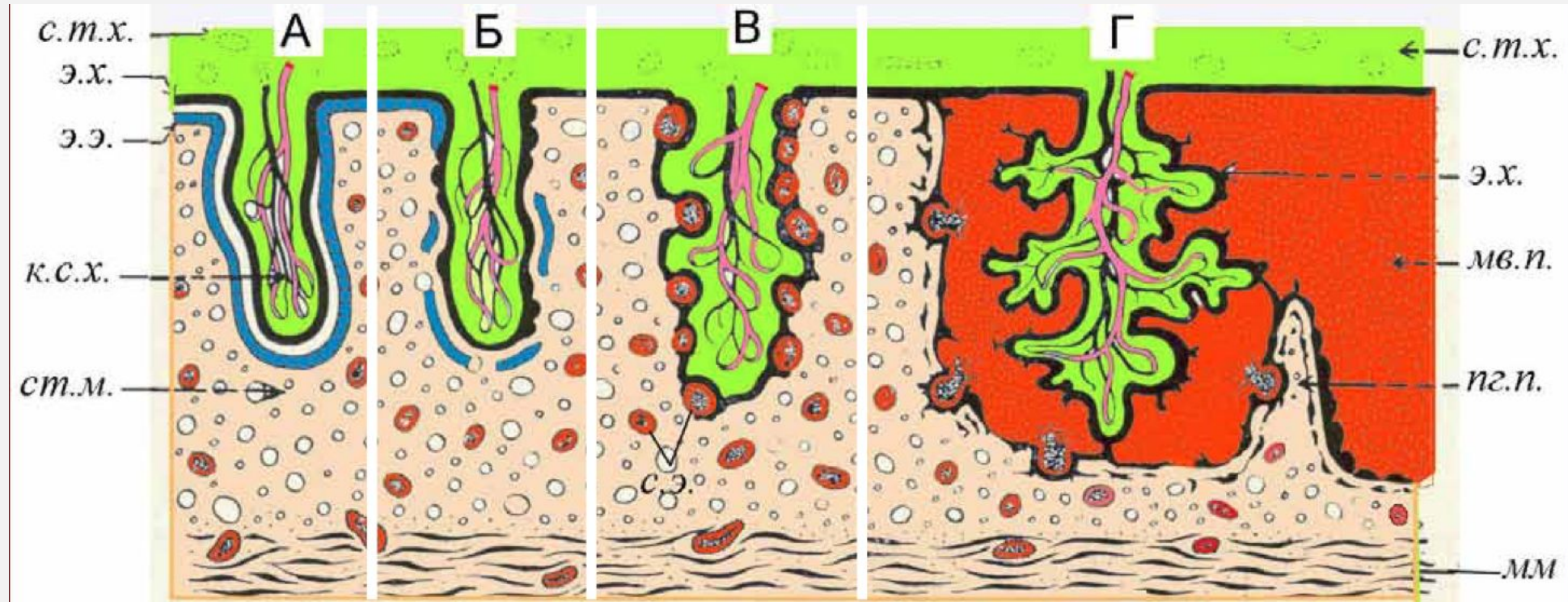


НЕКОТОРЫЕ ВОЗРАСТНЫЕ ПРИЗНАКИ ЭМБРИОНА КРУПНОГО РОГАТОГО СКОТА

Возраст, мес	Длина, см	Масса, кг	Характерные признаки
1	0,9-1,1	0,0005	Просматриваются жаберные складки, рот, глаза и конечности в виде небольших выступов
2	6-7	0,07 - 0,09	Появляются видовые признаки, полость тела закрыта, живот сильно увеличен, определяется пол
3	12-14	0,135 - 0,15	Видны зачатки молочной железы у телочки и мошонки у бычка
4	22-26	До 2	Выражена пигментация и зачатки рогов
5	35-40	2,5 – 3,5	Вокруг глаз и на губах появляются редкие небольшие волосы
6	45-60	3,5 – 4,5	Густой покров длинных волос вокруг роговых зачатков, глаз, венчика копыта и кончика хвоста
7	50-70	До 12	Густые волосы на спине и редкие на других частях туловища
8	60-80	12 - 25	Волосы покрывают все тело
9	80-100	25 - 45	Шерстяной покров на всем туловище

ВИДЫ ПЛАЦЕНТЫ МЛЕКОПИТАЮЩИХ

Типы плацент по взаимосвязи кровеносных систем матери и плода



А – эпителиохориальный тип; Б – синдесмохориальный тип; В – эндотелиохориальный тип; Г – гемохориальный тип

СХЕМА КОТИЛЕДОНА

