

Проявление монопольной власти в рыночной экономике (на примерах)

МИТРО, факультет менеджмент, 1691 мен.

Очная форма обучения, Черкалов Иван

Михайлович, 2016 год

Монополия

- Монопольная власть – это крупное капиталистическое предприятие, контролирующее сбыт и производство одного или нескольких видов продукции. Эта структура, при которой на рынке отсутствует конкуренция и функционирует одна фирма.

Примеры монополии на экономическом рынке РФ

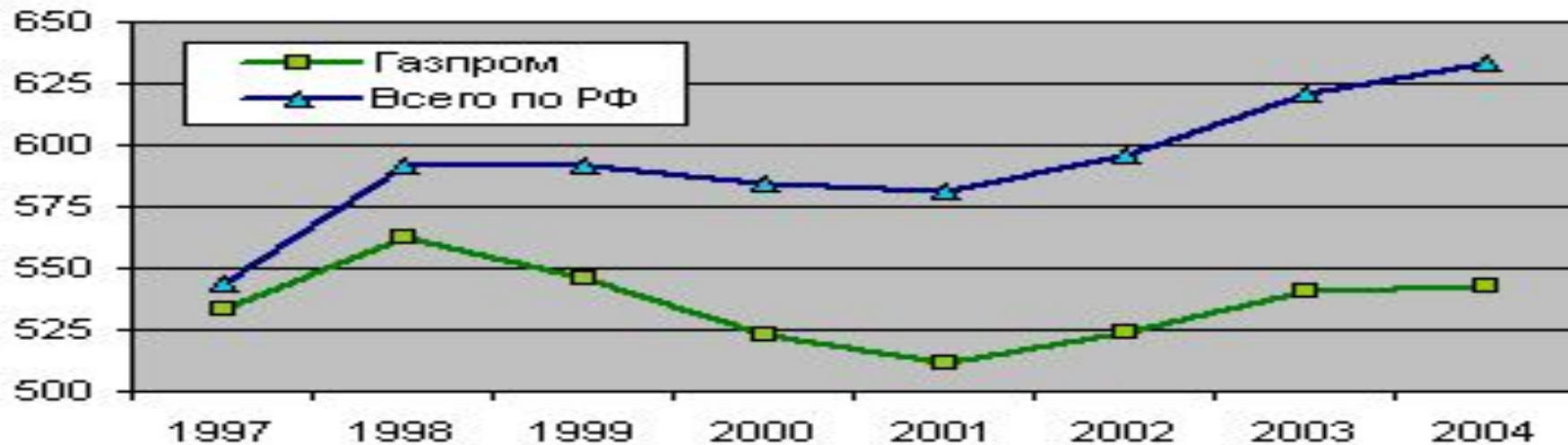
1. ОАО “Газпром” – производство и распределении природного газа
2. ПАО “Норильский никель” – разработка и добыча драгоценных и цветных металлов
3. ОАО “РЖД” – главный оператор российский железных дорог

ОАО "Газпром"

- Газпром-это уникальное явление в отечественной и мировой практике. Компания контролирует 95% производства российского газа, обеспечивает 50% потребности России в энергоносителях и является крупнейшей газовой компанией в мире.



Добыча газа в России



На российском рынке добычу природного и нефтяного газа вместе с “Газпром” производят конкурирующие между собой компании. Однако транспортировку всего российского газа практически полностью осуществляет ОАО “Газпром”. Газотранспортная сеть “Газпрома” представляет собой единую систему газоснабжения России. Именно благодаря этому компания занимает особое монопольное место на рынке.

Установление цен на рынке

- Для того, чтобы приспособиться к рыночным условиям в Газпроме были приняты следующие шаги : реструктурированы финансовые и материальные потоки компании. В процессе реформирования газовой промышленности была сохранена практика установления цен на природный газ. На правительственном уровне . Изменения цен происходят,однако,по предложению самого ОАО"Газпром"



ПАО “Норильский никель”

- Крупнейшая в России и одна из крупнейших в мире компаний по производству драгоценных и цветных металлов. На его долю приходится:
- 38% палладия (первое место в мире)
- 22% никеля (первое место в мире)
- 9% платины
- Более 10% кобальта
- 3 % меди

На отечественном рынке приходится: 100% платины, 96% никеля, 95% кобальта , 55% меди



“Норильский никель” на рынке РФ

- “Норильский никель”-на рынке сбыта, что на отечественном, что на зарубежном рынке компания остается на лидирующих позициях. Эта единственная компания, которая соранила лидирующую позиция по экспорту никеля за рубеж. На внутреннем рынке компания диктует свои правила в отрасли добычи драгоценных и цветных металлов. “Норильский никель” устанавливает цены на свой продукт, что выявляет компанию монополией . Это можно увидеть на верхнем слайде в процентах их поставки и добычи на внутреннем рынке.

ОАО “РЖД”

- Российская государственная вертикально интегрированная компания, владелец инфраструктуры общего пользования, значительной части подвижного состава и важнейший оператор российской сети железных дорог. По состоянию на 2012 год, входила в тройку крупнейших транспортных компаний мира. Крупнейшая монополия в сфере железнодорожных перевозок

“РЖД” как монополия

- ОАО “РЖД” владеет большинством компаний по перевозкам . Таким как :Федеральная пассажирская компания, аэроэкспресс ,Вторая грузовая компания . Основные направления коммерческой деятельности компании – грузовые и пассажирские перевозки. Доля РЖД в грузообороте транспортной системы РФ в 2012 составила около 42%, в пассажирообороте – 33%. РЖД эксплуатирует подавляющее большинство железнодорожных магистралей в России.

Экспансия РЖД

- По состоянию на конец 2007 года компания присутствует в 79 субъектах России и планирует экспансию еще в пять.
- На период сохранения монопольного положения ОАО “РЖД” выставляет свои тарифы на перевозки через всю Россию. Владения составами и инфраструктурой железных дорог делает РЖД единогласным доминантом и монополистом на рынке.

Вывод

- Монополия поддерживает отрасль экономики, делая ее непробиваемой. Иной же момент, монополия может давить потребителя, если ее использовать не во благо экономики. Выше были приведены три абсолютных монополии в России, эти компании укрепляют экономику страны и поддерживаются государством, что делает эти компании неприкасаемыми на их рынке.
-

Спасибо за внимание

