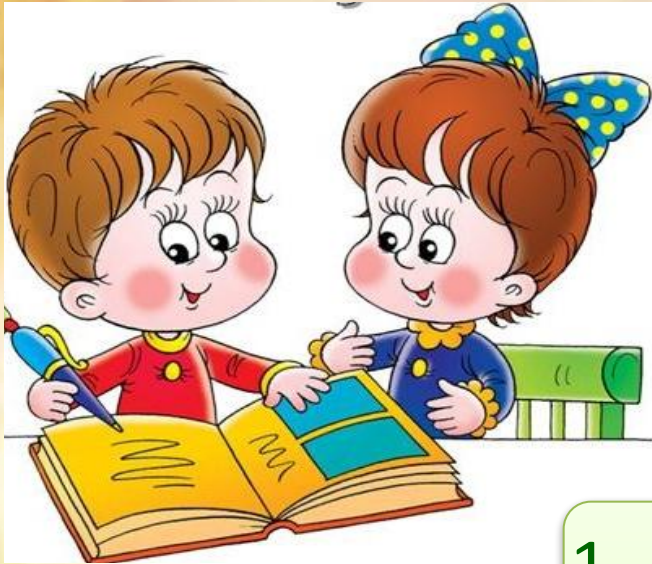


Наш край



Окружающий мир, 4 класс



РАБОТА В ПАРАХ

1. Рассмотрите карту на стр.136-137 учебника и изучите условные обозначения.
2. Что нам расскажет эта карта?

Административная карта России



Российскую Федерацию составляют республики, края, области, города федерального значения, автономная область и автономные округа, являющиеся субъектами федерации (83).



РАБОТА В ПАРАХ

1. Найдите на карте территорию, где мы живём.
2. Какой город является главным на нашей территории?
3. Кто является нашими соседями?

Административная карта России

Российская Федерация



Российская Федерация – Россия есть демократическое федеративное правовое государство с республиканской формой правления.
 Наименование Российской Федерации и Россия равнозначны.
 (Конституция Российской Федерации, статья 1)

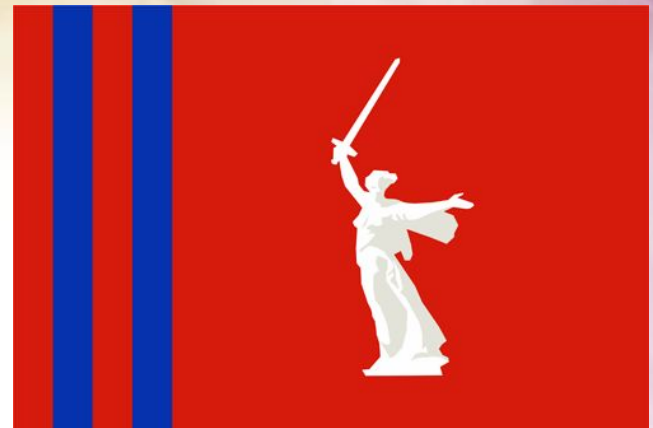
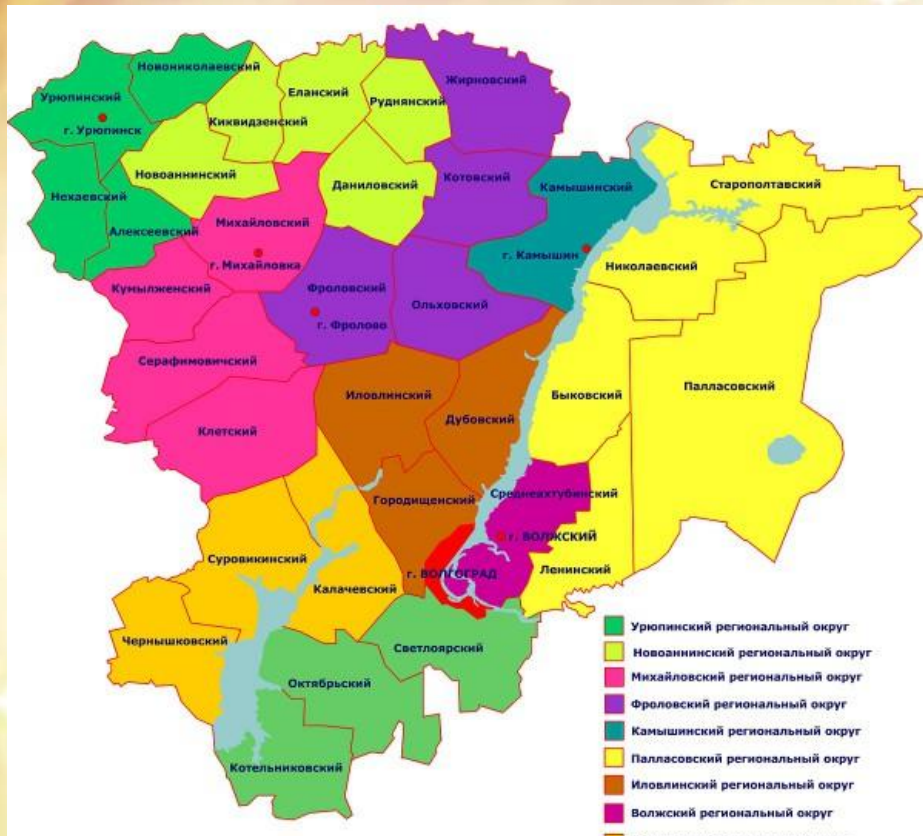


Российская Федерация состоит из республик, краев, областей, городов федерального значения, автономных областей, автономных округов – равноправных субъектов Российской Федерации.
 (Конституция Российской Федерации, статья 5)



| | | |
|-----------|--|---|
| ● МОСКВА | Столица Российской Федерации | Границы государств |
| ★ Иркутск | Столицы республик, центры краев, областей, автономных округов, автономной области Российской Федерации | Границы республик, краев, областей, автономных округов, автономной области Российской Федерации |
| ○ Вильнюс | Прочие населенные пункты | Границы полярных владений Российской Федерации |
| ○ ВАРШАВА | Столицы зарубежных государств | Государства — участники Содружества Независимых Государств |
| — | Железные дороги и морские железнодорожные паромные переправы | |
| — | Морские пути и расстояния в километрах | |
| ⬇ | Морские порты | |

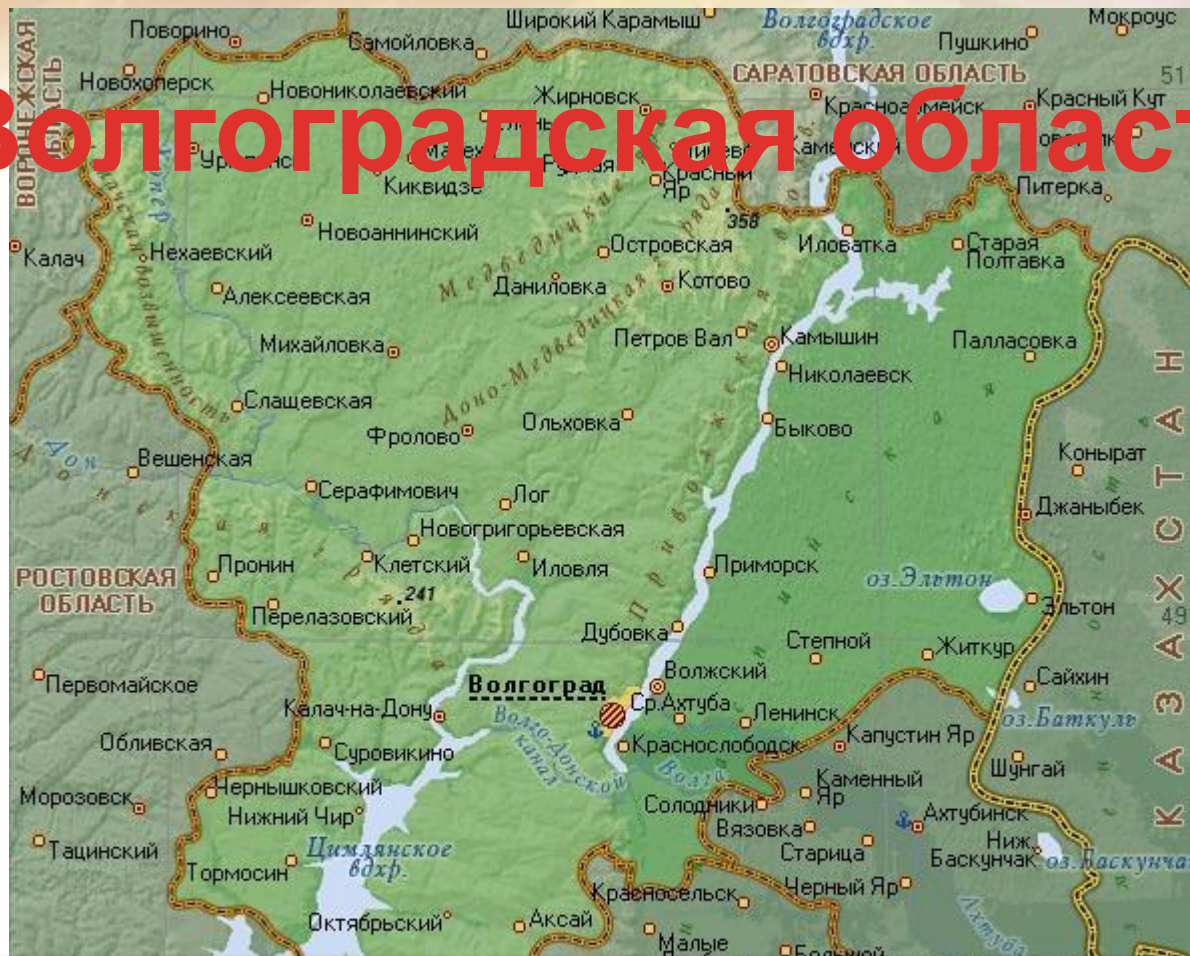
Масштаб 1:20 000 000



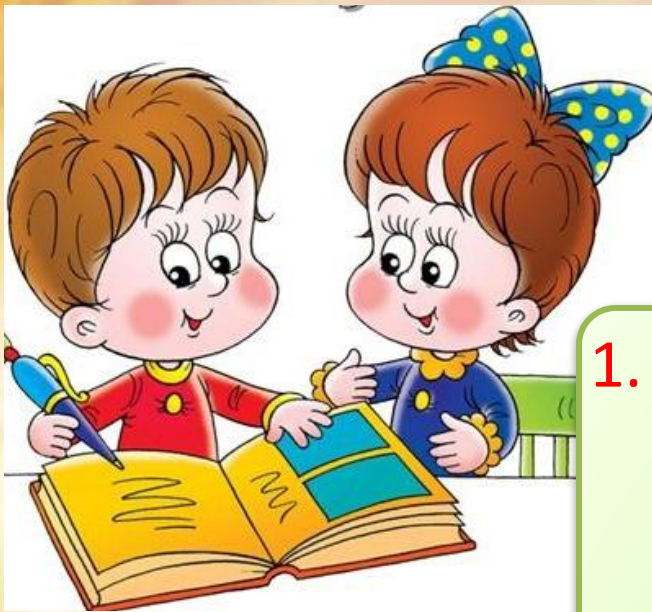
Волгоградская область — субъект Российской Федерации, расположенный на юго-востоке европейской части страны. Область входит в состав Южного федерального округа.

Административный центр — Волгоград.

Волгоградская область



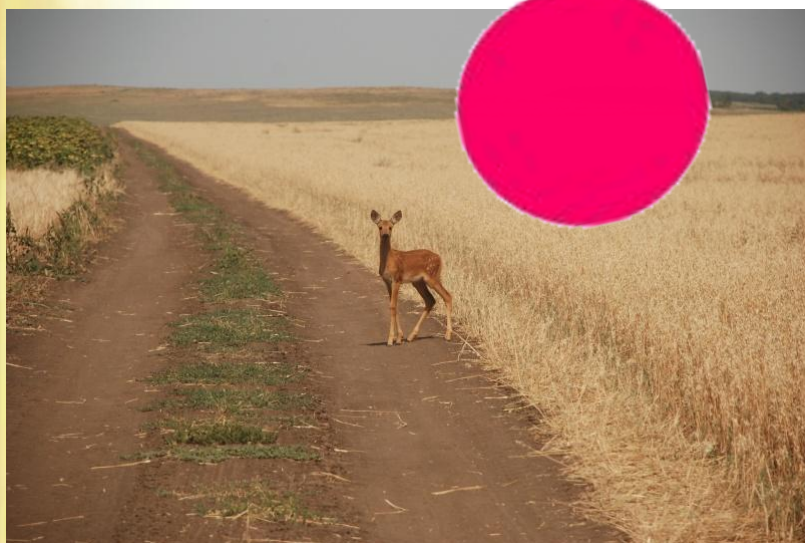
Волгоградская область граничит с Ростовской областью на западе, с Республикой Калмыкией и Астраханской областью на юге, с Воронежской и Саратовской областями на севере и Республикой Казахстан на востоке.



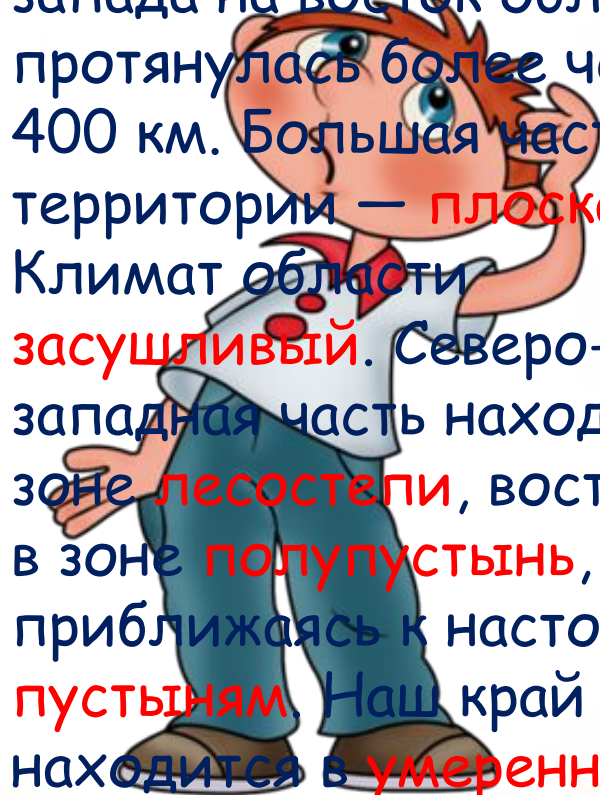
РАБОТА В ПАРАХ

1. Определите положение нашего края на физической карте России (с.58-59) и на карте природных зон (с.72-73).
2. Расскажите о географическом положении нашего края (поверхность, природная зона, тепловой пояс)

Географическое положение



Волгоградская область лежит на юго-востоке **Восточно-Европейской** равнины. С севера на юг и с запада на восток область протянулась более чем на 400 км. Большая часть территории — **плоская**. Климат области **засушливый**. Северо-западная часть находится в зоне **лесостепи**, восточная — в зоне **полупустынь**, приближаясь к настоящим **пустыням**. Наш край находится в **умеренном** тепловом поясе.

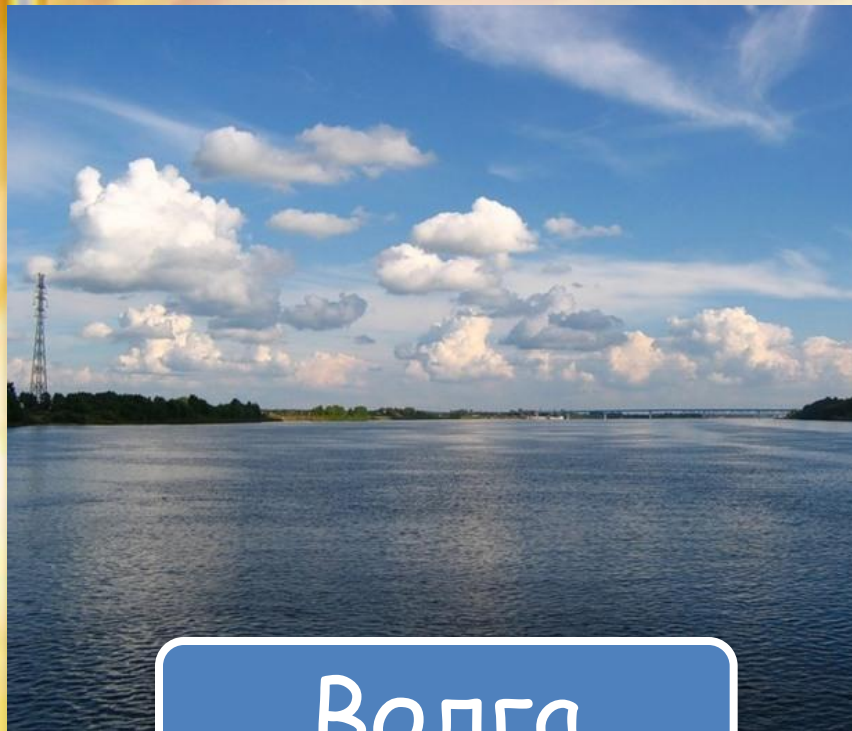


Эльтон



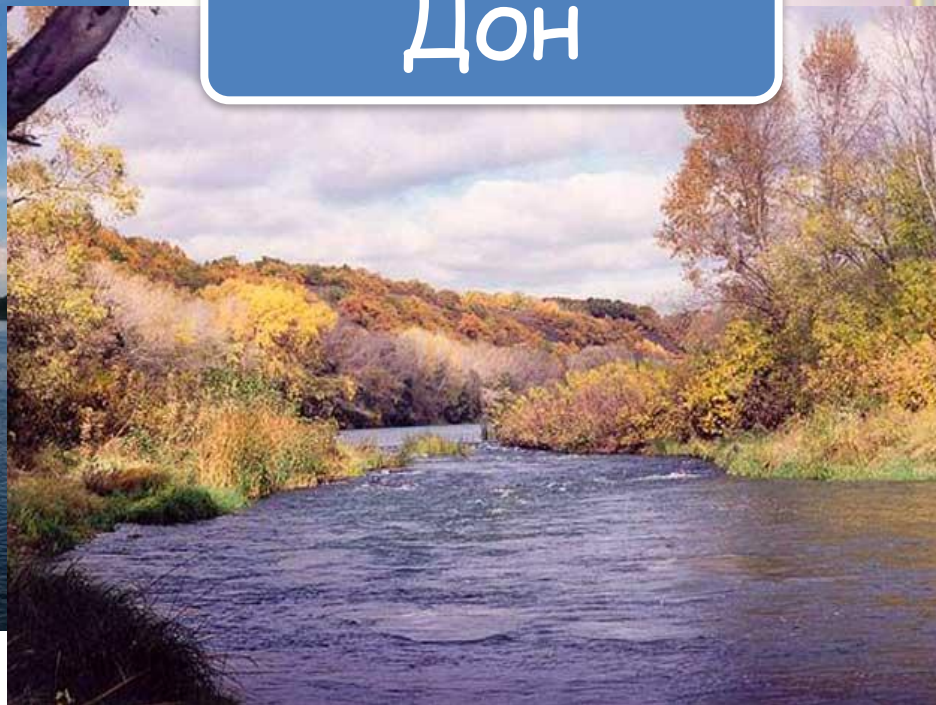
Эльтон — солёное бессточное озеро в Палласовском районе Волгоградской области, недалеко от границы с Казахстаном. Самое большое по площади минеральное озеро Европы и одно из самых минерализованных в мире.

В 2001 году озеро и прилегающие к нему территории степей вошли в состав Государственного учреждения «Природный парк **Эльтонский**».



Волга

Дон



По области протекают реки **Волга** и **Дон** с притоками. Волжский бассейн включает в себя часть Волгоградского водохранилища, часть р. Волги до границы Астраханской области и 30 малых рек. Донской бассейн охватывает часть р. Дон, часть Цимлянского водохранилища, Варварское, Карповское, Береславское водохранилища и 169 малых рек.



В Волгоградской области
созданы

7 природных парков:

Волго - Ахтубинская
пойма, Донской, Нижне-
хопёрский, Усть-
Медведицкий, Цимлянс-
кие пески, Щербаковский,
Эльтонский.

8 природных заказников:

Задонский, Дрофиньинский,
Куланинский,
Чернополянский,
Кумылженский,
Лещевский, Ольховский,
Раздорский.

15 памятников природы.



Условные обозначения

| | | | | |
|-----------------------|---------|-------------|-----------------|------------|
| ▲ Нефть | △ Газ | ▬ Торф | □ Калийная соль | ⓪ Фосфорит |
| ⊖ Строительный камень | ⊙ Песок | ⊗ Известняк | ◊ Титан | ▲ Железо |

Запасы в цифрах...

- 106** столько газовых и нефтяных месторождений есть на территории области
- 33% 9%** на столько процентов сегодня освоены запасы нефти и газа соответственно
- 167** столько месторождений твердых полезных ископаемых насчитывается в области

В Волгоградской области открыто **93 нефтяных и газовых месторождения**, насчитывается **209 месторождений и 110 проявлений твёрдых полезных ископаемых**. Среди них - поваренная и калийная магниева соль, фосфорит, карбонатные породы для производства извести, строительного щебня и бетонов, глины различного назначения, суглинки для производства керамики, кирпича, черепицы и керамзитового гравия, песчаники для производства строительного щебня, бутового камня и бетонов, цементное сырьё и железные руды.

Отрасли производства



металлообработка

аш... «...», Волгоградский
Р...ский... (ипниковый...),
...о...к, Химпром,

Оргсинтез...),

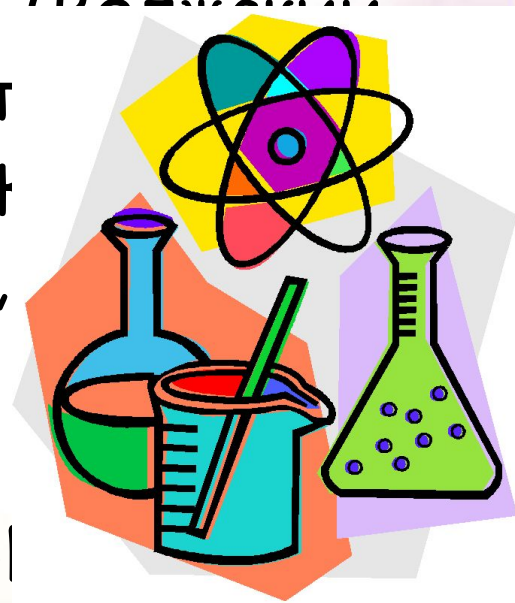
производство пищевых продуктов



родищенская пт
производство (т
труб...вод,
аллов...),

новых изделий

ника, Волтайр-п



Сельское хозяйство



Производство молока,

мяса (свинина, говядина, птица),

Овцеводство, козоводство.

Рыболовство, рыбноводство.

Выращивание плодовых культур,

овощей защищенного грунта,

овощей открытого грунта.

ПОДВЕДЁМ ИТОГИ

1. Что мы называем родным краем?
2. О чём нам может рассказать административная карта России?
3. Что нового для себя вы узнали на уроке?



ИСТОЧНИКИ

<http://www.agrien.ru/reg/>[волгоградская.html](http://www.agrien.ru/reg/волгоградская.html)<http://www.agrien.ru/reg/волгоградская.html>

<http://volgoduma.ru/volgogradskaya-oblast.html>

<https://ru.wikipedia.org/wiki/>[Категория: Реки Волгоградской области](https://ru.wikipedia.org/wiki/Категория:Реки_Волгоградской_области)

http://mpt.volganet.ru/folder_16/index2.html

<http://www.nivasposad.ru/school/homepages/>

<http://100чудес.рф/>[index.php?id=47](http://100чудес.рф/index.php?id=47)

<http://negani.com/photo/11150-samoe-solenoe-ozero-mira-13-foto-tekst.html>

<http://dasha-suvorova.ru.com/karta-rf.html>

<http://kitsap.ru.com/>

http://kartanavi.ucoz.ru/photo/volgogradskaja_oblast/volgogradskaja_oblast/41-0-55

<http://www.vlg.aif.ru/infographic/memo/1020353>

<http://pixelbrush.ru/2012/11/18/school-backgrounds-shkolnye-fony.html>

<http://www.glogster.com/bubblegome/glog-394/g-6mf842qfc0ckh5qr9flf2a0>

<http://rushkolnik.ru/docs/index-5824455.html>

<http://www.shelllake.k12.wi.us/parents/reflections14.cfm>

<http://woman-russia.ru/ankets/region/41>

<http://wallspaper.ru/oboi/flagi/3508-flag-volgograda.html>

http://gov.cap.ru/SiteMap.aspx?gov_id=79&id=62929

Вецель
Наталья Васильевна

учитель начальных классов
МБОУ СОШ с УИОПТ № 2
г. Волжского

Персональный сайт:
<http://vetselnatalya.jimdo.com/>

E-mail:
natalya.vetsel@yandex.ru

