

МДК 02.01. Техника шрифтовых работ в художественном оформлении

Тема 2.1. Основные сведения о шрифтах

Понятие «шрифт». Элементы букв и надписи

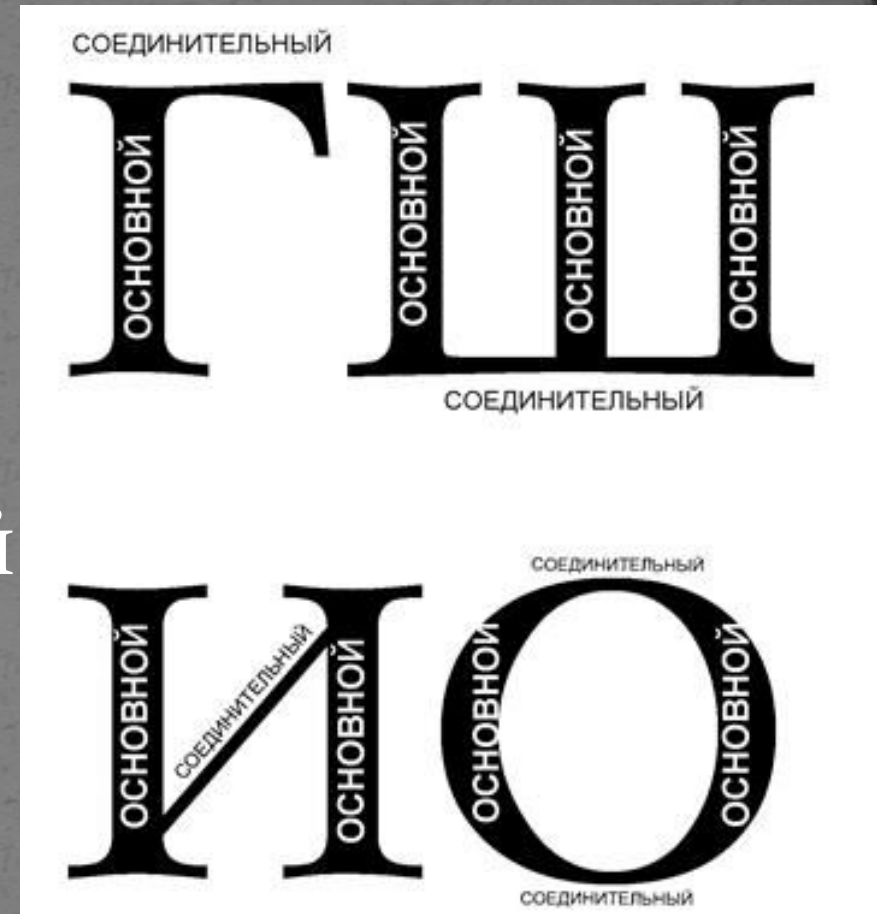
Шрифт - (нем. Schrift, от schreiben — писать) — графический рисунок начертаний букв и знаков, составляющих единую стилистическую и композиционную систему.

Оригинальные русские шрифты
ОРИГИНАЛЬНЫЕ ШРИФТЫ
Оригинальные шрифты
Оригинальные шрифты
Оригинальные русские шрифты
Оригинальные шрифты
Оригинальные шрифты
ОРИГИНАЛЬНЫЕ
РУССКИЕ ШРИФТЫ
ОРИГИНАЛЬНЫЕ ШРИФТЫ
Оригинальные шрифты

Alba ^{S&M} bellbottom **VIDEO-EZY** *Bleeding*
Brush 3U333L33UM **BURNT** *Cartoon* ^{TRIBAL} *Today*
CheapFire **Cigarstore** **Cracked** *DARK CRYSTAL*
DESDEMONA **EVANESCENCE** *Fashion* **Victim** **Frail&Bedazzled**
French Script ^{curly} *Ginger* **HappyHell** **HarryPotter** *Lover*
HERCULES ^{Bugslife} **Jazzlet** *Jellyka* *Castles* *Queen* *MonaLisa*
Holiday Home ^{YellowSubmarine} **MONSTERS INC** *Lollipop* ^{WAO!} *MULAN* *1968*
Blackletter *Papyrus* *PartyTime* *Petal font* ^{Wanted} **PlayBill**
NARNIA **PRINCETOWN** **SMALLVILLE** *Santa Claus*
SNICKERS **StoryBook** ^{Porcupine} *Fancy Pens* **WALT DISNEY**
WILLY WONKA

Основные элементы букв

Буквы шрифта состоят из *основного и дополнительного (соединительного) штрихов*. За основной штрих берется толщина обводки буквы, за дополнительный принимается соединительная прямая, которая может быть горизонтальной или наклонной.



ОСНОВНОЙ ШТРИХ

это доминирующий вертикальный или наклонный штрих, составляющий основу буквы.



СОЕДИНИТЕЛЬНЫЙ ШТРИХ

Соединительный штрих (он же hairline) — это горизонтальная, наклонная или изогнутая линия, соединяющая основные штрихи.



ЗАСЕЧКА

Засе́чка (она же «сери́ф», она же serif) — короткий, обычно перпендикулярный штрих по обеим сторонам основного штриха.



УЗЕЛ

Узел буквы — это место, где сходятся воедино диагональные штрихи, когда они есть — например, в середине букв Ж, К, Я.



ПЕТЛЯ

Замкнутый элемент — как правило, нижняя часть строчной буквы, как у латинской буквы «g» — называется петля.



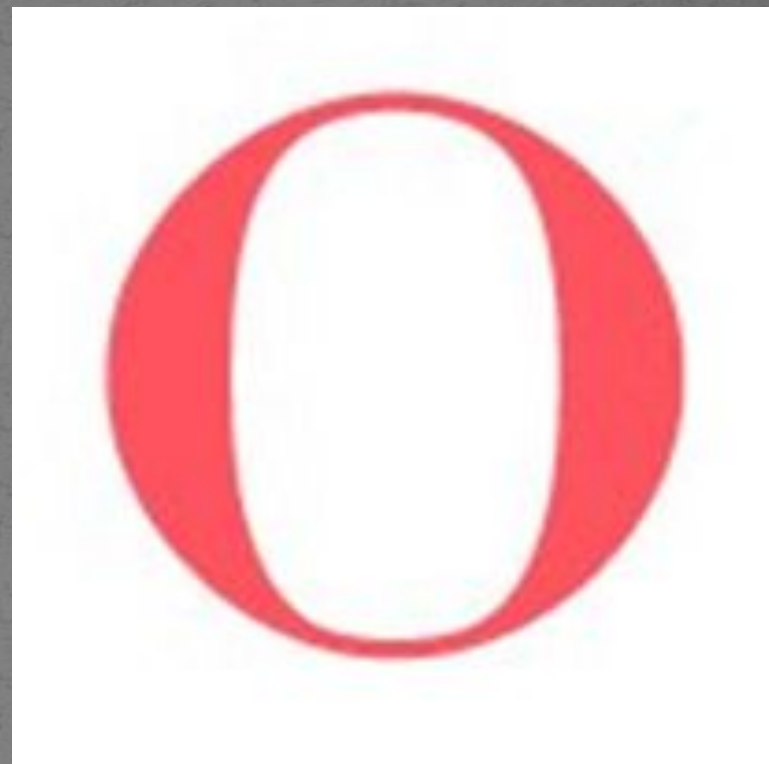
КАПЛЯ

Капля (она же каплевидный элемент) — это овальное (каплевидное) окончание штриха.



ОВАЛ

С овалом все просто: это — замкнутая форма некоторых букв или их частей, образующая окружность или эллипс. Овал в чистом виде — это буква О. Наклон оси овала – важная характеристика шрифта.



ПОЛУОВАЛ

С полуовалом еще проще: Все что, похоже на половину О — как например в буквах «d» и «р», Б», «В», «З», «Р», «Ь» — это, соответственно, полуовал.



КОНЦЕВОЙ ЭЛЕМЕНТ. ХВОСТИК

Концевой элемент (он же *terminal* или *finial*) — это окончание штриха, не увенчанное засечкой — например, то, которым мы заканчиваем писать букву «а». Все та же учительница письма в младших классах называла его «хвостик».



БАЗОВАЯ ЛИНИЯ

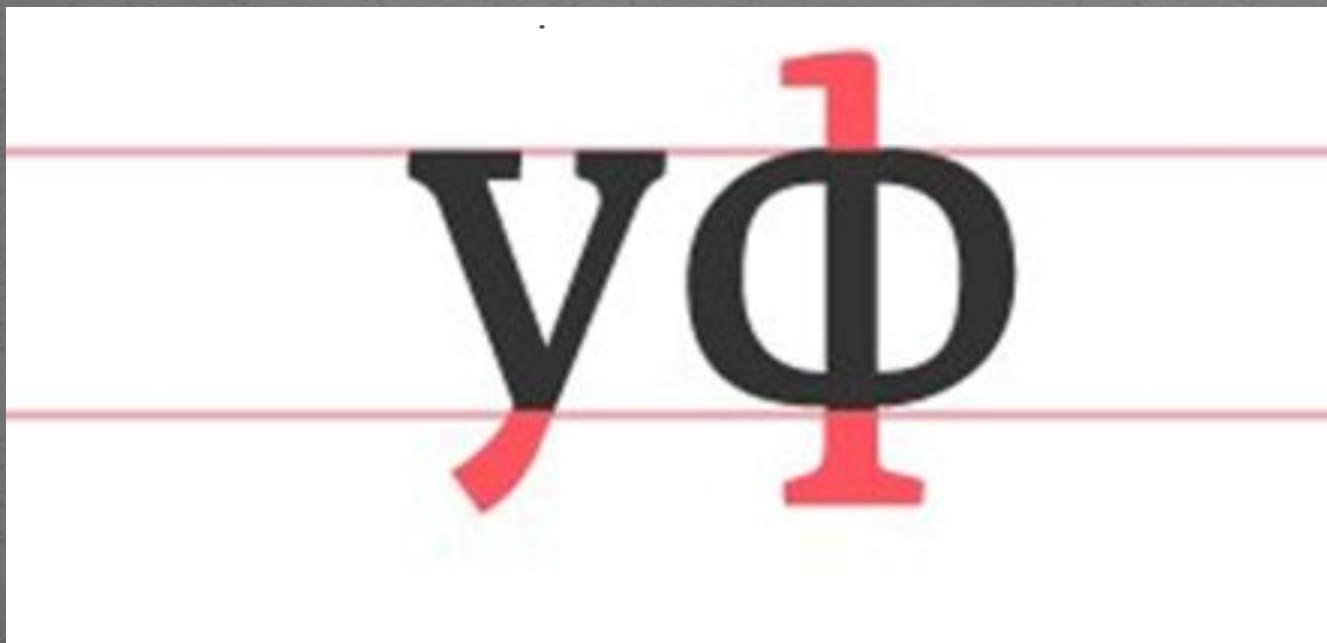
Базовая линия (baseline) — воображаемая линия, проходящая по нижнему краю букв, без учета свисаний и нижних выносных элементов. Проще говоря, это забор, на котором, как кошки, лежат животами все буквы, свесив свои хвосты и петельки.



Линия шрифта

ВЫНОСНОЙ ЭЛЕМЕНТ

Все то, что «торчит» вверх за пределы воображаемой линии, проходящей по верхнему краю строчных знаков — все эти торчащие палочки и крючочки — это верхние выносные элементы



ВЫСОТА ЗНАКА

Высота знака, как для прописных букв (cap height), так и для строчных (x-height) — это расстояние от линии шрифта до верхней линии. То есть, высота буквы без учета свисаний, выносных элементов и диактерических знаков.



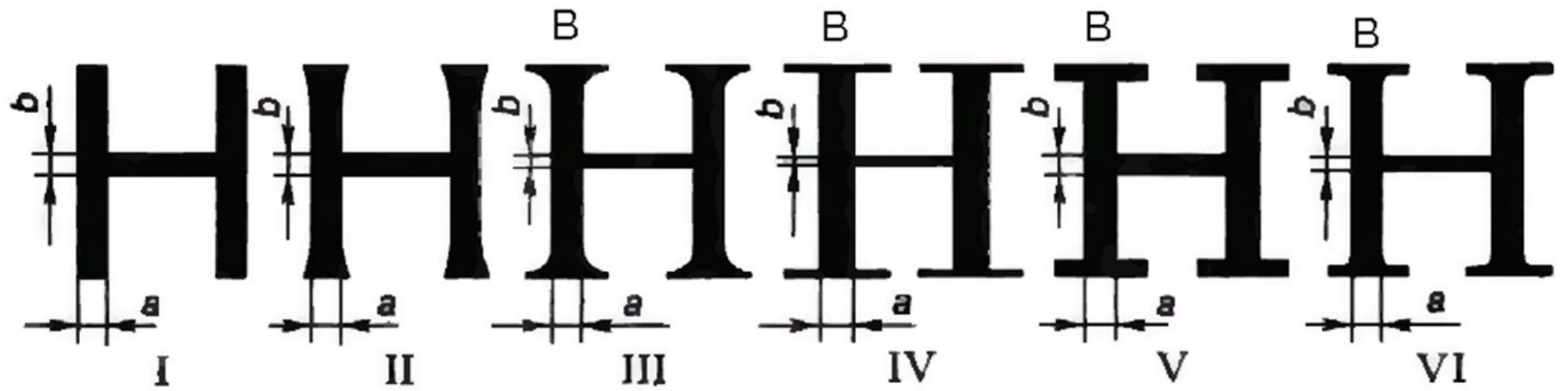
ВНУТРИБУКВЕННЫЙ ПРОСВЕТ

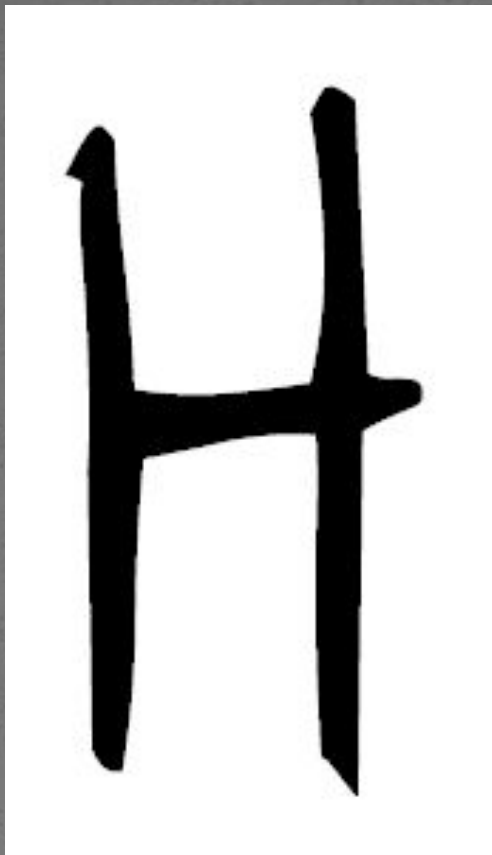
Внутрибуквенный просвет (он же counter) — это внутренняя часть знака, белое поле, частично или полностью находящееся между его элементами.



Каждая буква шрифта состоит из **основных** (вертикальных) штрихов, **соединительных** штрихов, а в отдельных шрифтах имеются **засечки** .

Толщина основных и соединительных штрихов является основным признаком, характеризующих рисунок шрифта. В зависимости от соотношения толщины основных и дополнительных штрихов, а также от формы засечек, полиграфические шрифты делятся на шесть основных групп.





Начертание шрифтов

Буквы каждого шрифта делятся на три группы: узкие, нормальные и широкие.

К узким буквам относятся Б, В, Г, Е, Р, Ъ, Ь;

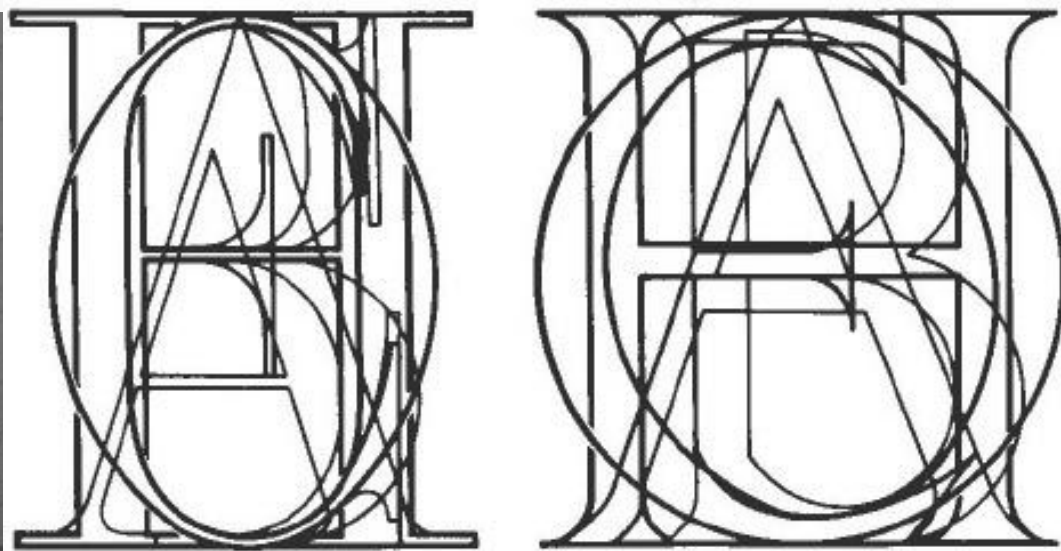
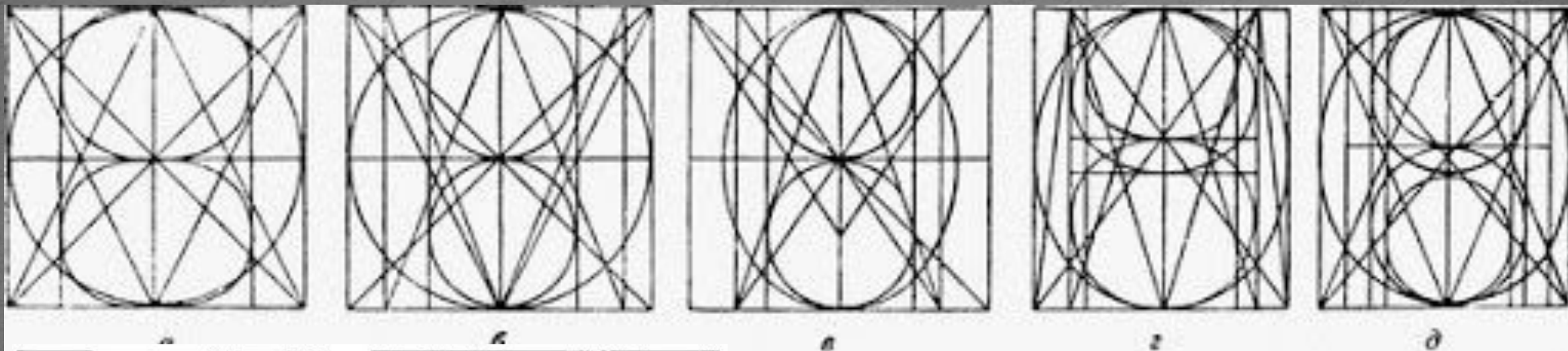
к нормальным - А, Д, З, И, К, Л, Н, П, Т, У, Х, Ц, Ч, Я,

а к широким - Ж, М, О, С, Ф, Ш, Щ, Ы, Э, Ю.

Таким образом, сами по себе буквы, имея разные пропорции, создают впечатление разнообразия. Кроме того, буквы делятся на прямоугольные и округлые.

Полиграмма

Конструктивная схема для построения группы букв.



Основными характеристиками шрифта являются:

- 1. гарнитура, то есть собственно внешний вид шрифта;
- 2. начертание, то есть вариант шрифта (наклонный и т. д.);
- 3. кегль, то есть размер букв и символов.

Гарнитура — это совокупность шрифтов
одного рисунка во всех начертаниях и
кеглях.

Выбранная нами гарнитура, например Baltica,
может выглядеть по-разному.

Например, она может иметь **различные варианты
начертания**, применяемые *для создания выделений*.

Мы можем использовать узкий и широкий шрифт.

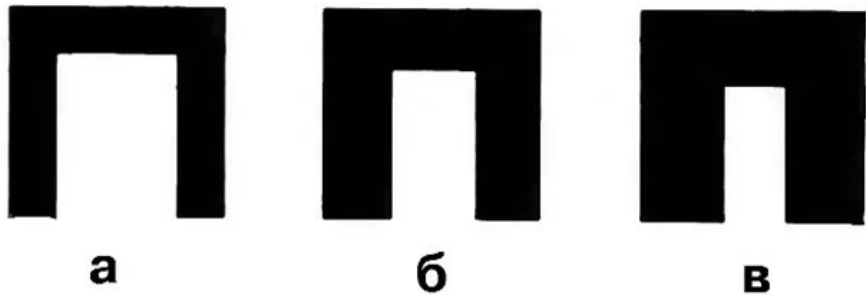
Выбирая разный кегль, мы можем использовать ее для написания очень мелких текстов

или для очень крупных.

Варианты одной гарнитуры

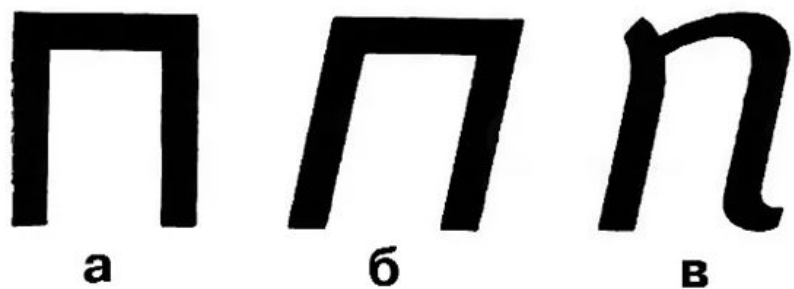
Начертание шрифтов характеризует графическое видоизменение очка шрифта в пределах одной группы.

1) по насыщенности очка — это отношение толщины основного штриха к внутреннему просвету и в зависимости от этого они могут быть: светлые, полужирные, жирные:



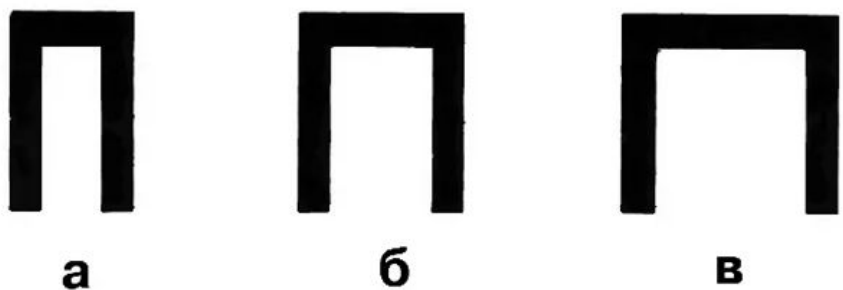
а — светлые; б — полужирные;
в — жирные

- 2) по наклону основных штрихов шрифты разделяют на прямые, курсивные и наклонные

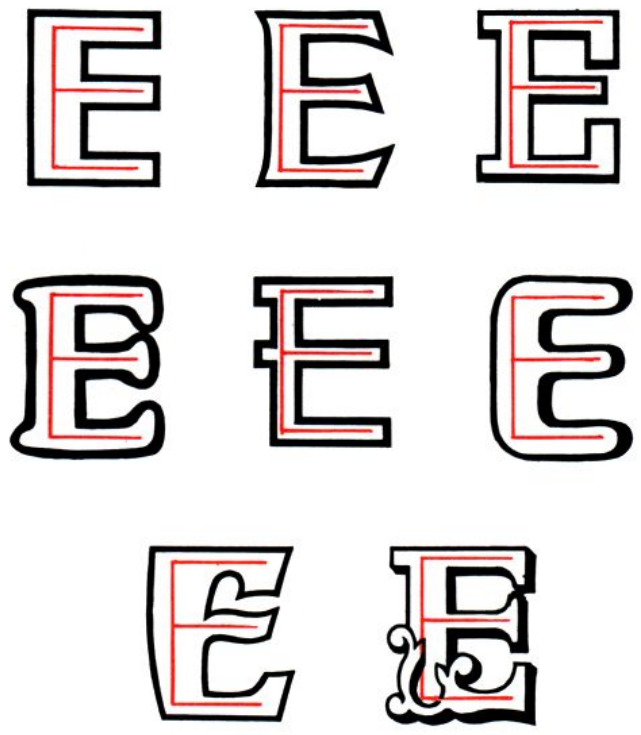
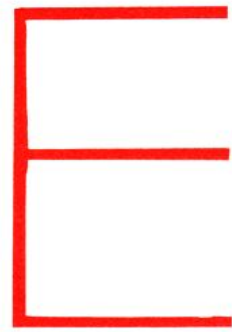


а — прямые; б — наклонные;
в — курсивные

- 3) по «плотности» очка, т.е. по соотношению размеров ширины и высоты буквы шрифты подразделяются на нормальные с соотношением ширины к высоте 3:4, узкие и широкие.



а — узкие; б — нормальные;
в — широкие



3. Классификация шрифтов

В основу классификации шрифтов положены особенности контрастности между отдельными штрихами букв, наличие или отсутствие засечек, форма засечек.

При классификации существующих в настоящее время типографских шрифтов их обычно разбивают в основном на следующие пять групп:

- шрифты старого типа (старая антиква, или медиэвальные);
- шрифты нового типа (новая антиква, или дидотовские);
- гротески (палочные, блокшрифты);
- египетские;
- рукописные шрифты.

3. Классификация шрифтов

медиевальные

абвгдеёжз
ийлмпн
орсуфцх
щтьыэюя

АБВГДЕ
ЖЗЙЛМ
НОРСТУ
ФХЦЧШ
ТЬЫЭЮЯ

3. Классификация шрифтов

ДИДОТОВСКИЕ



3. Классификация шрифтов

гротески

А Б В Г Д Е Ж

З И Л М Н О П

Р С Т У Ф Х Ц

Ч Ы Э Ю Я

ПЛАКАТ

www.davno.ru

123456780

3. Классификация шрифтов

египетские

Memphis Light

Memphis Medium

Memphis Extra Bold

Serifa Light

Serifa Roman

Serifa Black

Stymie Light

Stymie Medium

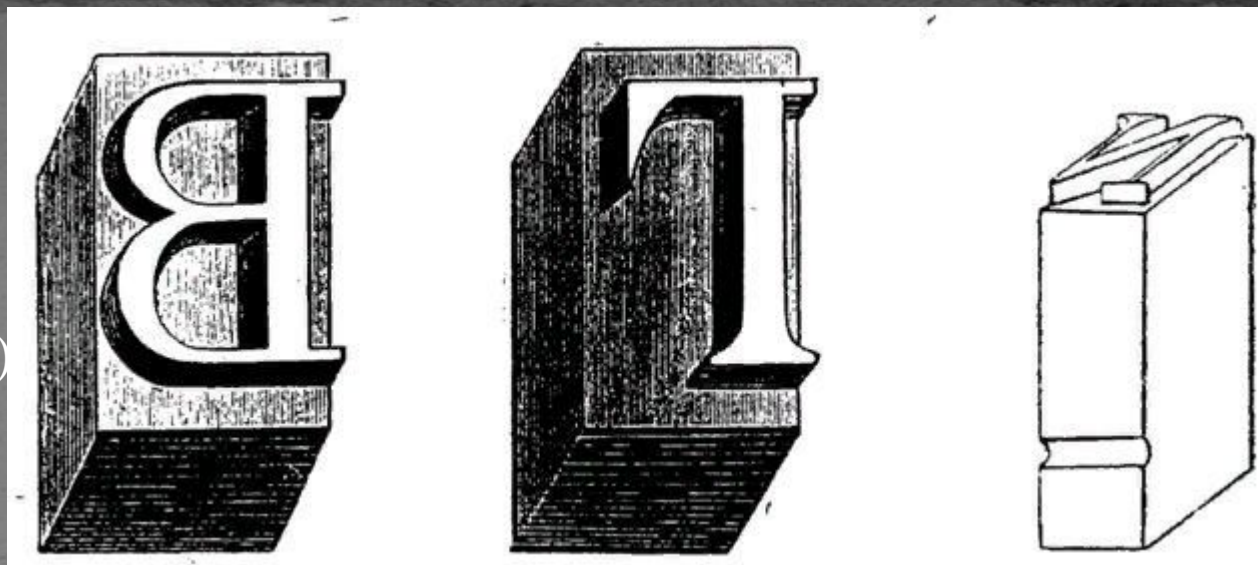
Stymie Extra Bold

4. Гарнитур и шрифты

- Гарнитурой шрифта называют комплект шрифтов различных размеров, начертаний и плотности, но одинаковых по характеру рисунка.
- По начертанию шрифты одной гарнитур подразделяются на три группы:
 - по наклону очка - **прямые, курсивные и наклонные начертания;**
 - по плотности очка - **нормальное, узкое, широкое;**
 - по насыщенности шрифта - **светлое, полужирное и жирное начертание.**

К титульным (заголовочным) относятся крупнокегельные шрифты (кг. 16—48) всех начертаний. Их применяют для набора заголовков в газетах, книгах и журналах, а также для набора текста на титульных листах и обложках, объявлений, грамот, программ и других акцидентных работ. Для тех же целей используют рубленые и неконтрастные группы шрифтов.

- А – очко литеры (Face of Character).
- В – кегельная площадка (Em-Square).
- С – кегль (Size).
- Д – линия шрифта (Baseline).
- Е – высота (рост) прописного знака (Cap-height).
- F – высота (рост) строчного знака (x-height).
- Г – межбуквенный просвет (Letterspace).
- Н – полуапрош (Side bearing).
- І – интерлиньяж (Linespace).



<https://iitco.ru/tipografskie-shrifty>

Анатомия шрифтов




основной штрих




соединительный штрих



засечка



внутрибуквенный просвет



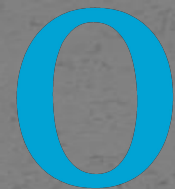
верхний выносной элемент

нижний выносной элемент



наплы

в



овал



полуова

л

доклад

- Очко
- Кегельная площадка
- Кегль
- Графема
- Интерлиньяж
- Полиграмма