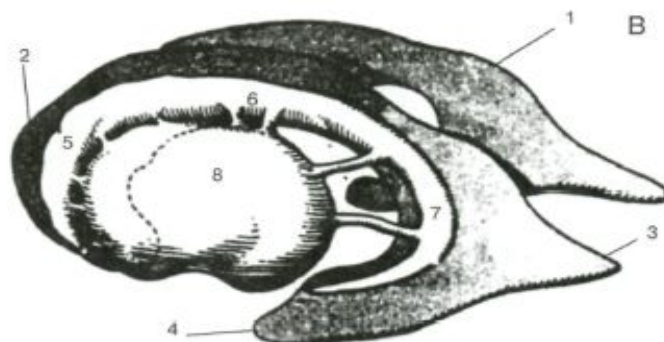
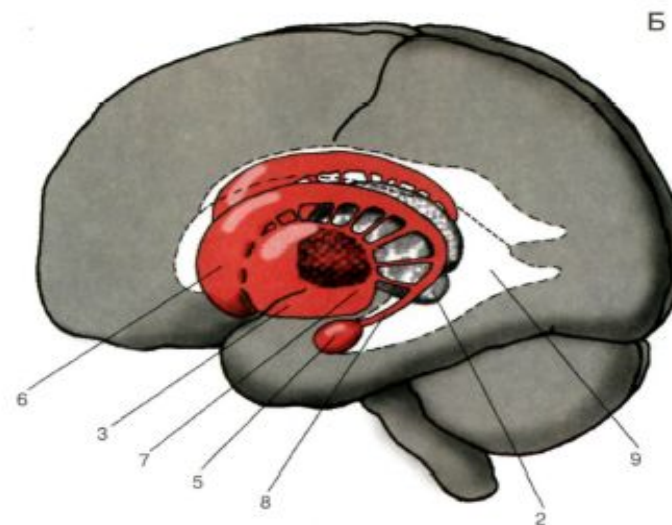
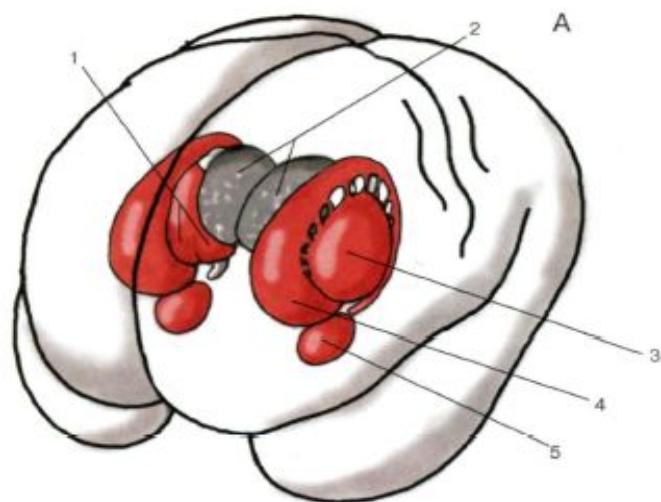


Структуры головного мозга



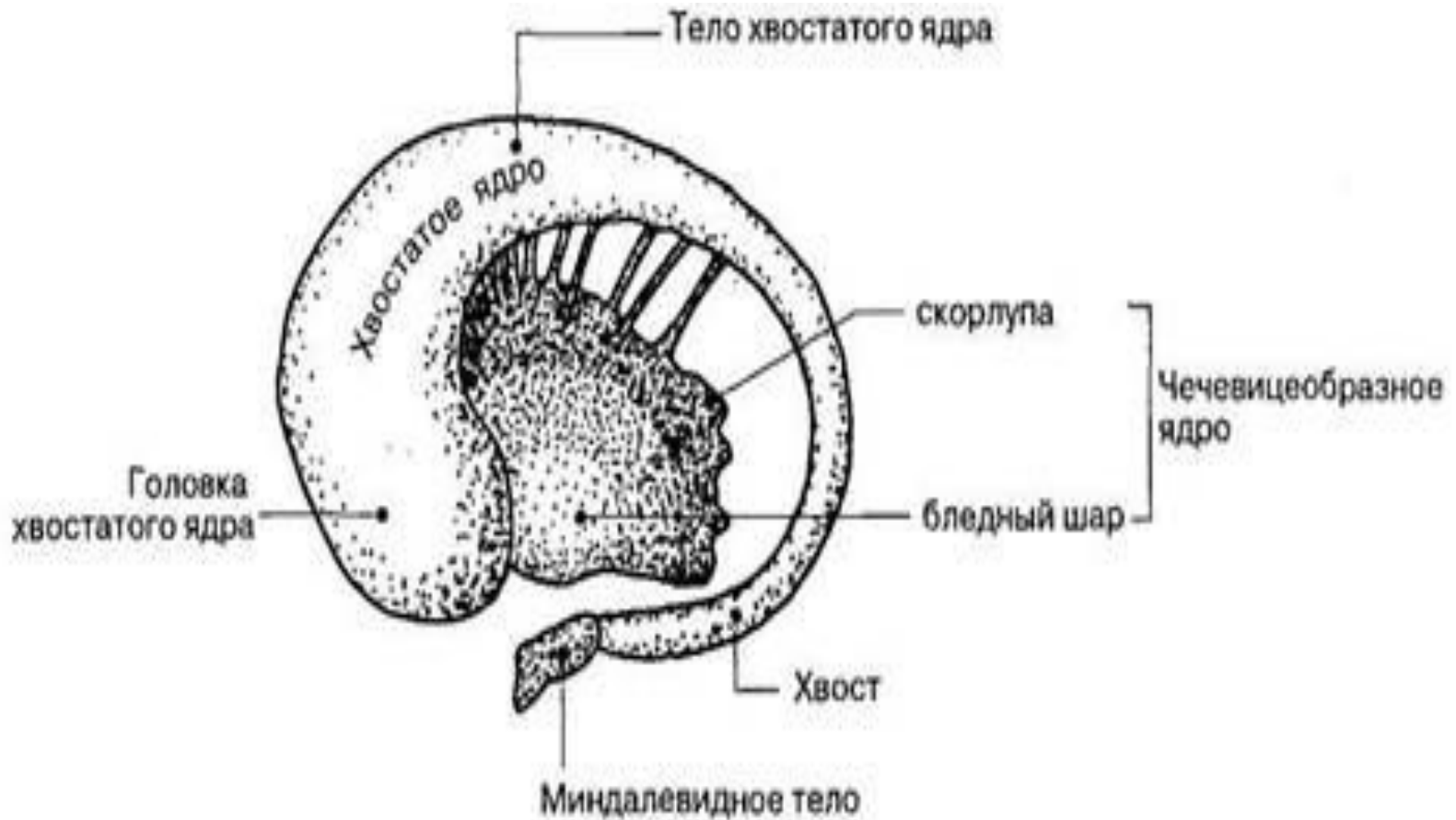
Топографические взаимоотношения базальных ганглиев (А).
 Отношения базальных ганглиев к желудочковой системе (Б).
 1 — бледный шар; 2 — таламус; 3 — скорлупа; 4 — хвостатое ядро;
 5 — миндалевидное тело; 6 — головка хвостатого ядра; 7 — субталамическое ядро;
 8 — хвост хвостатого ядра; 9 — боковой желудочек.

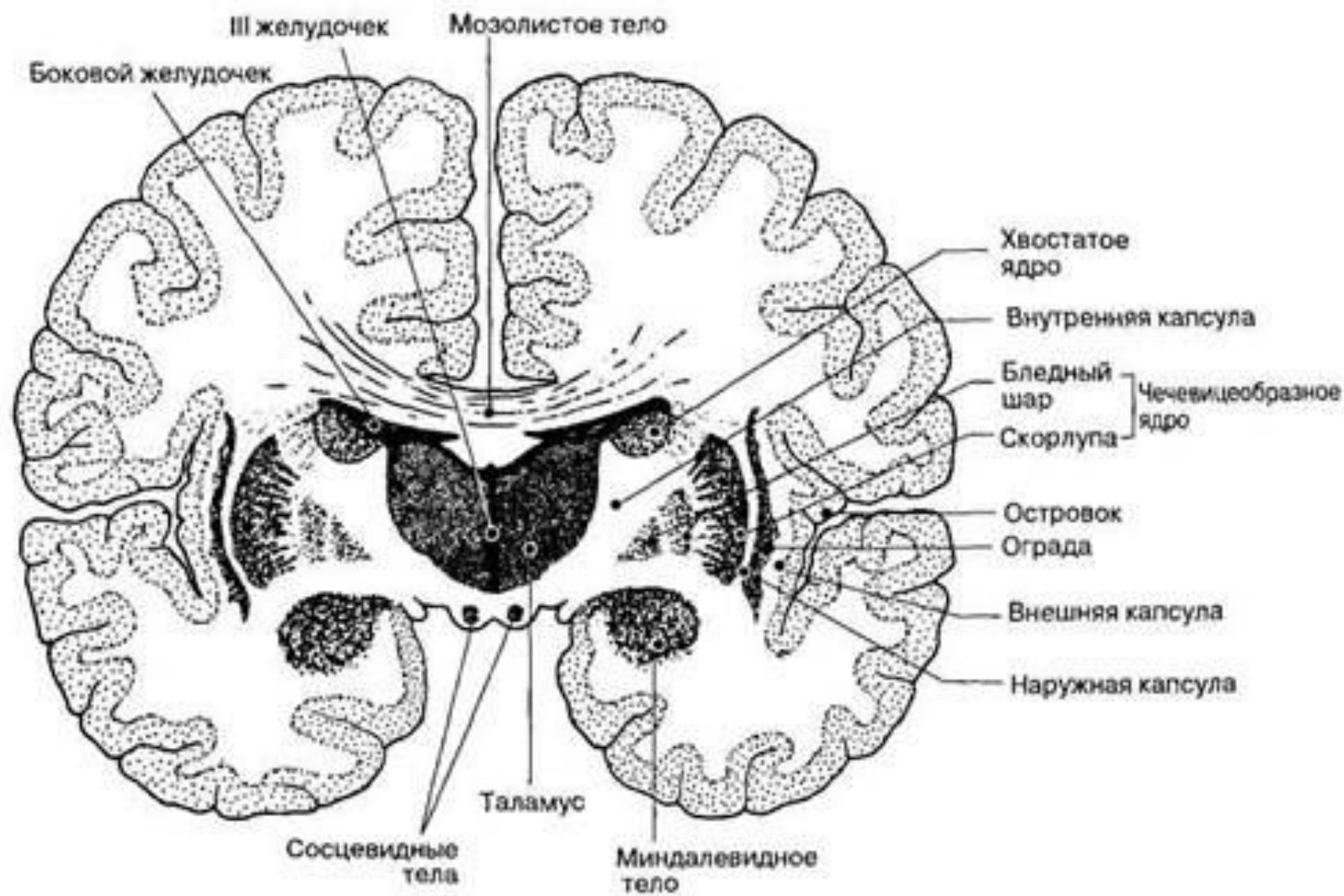
(По Дуусу)

Боковые желудочки, левое хвостатое и чечевицеобразное ядра (В).
 1 — боковой желудочек; 2 — лобный рог бокового желудочка; 3 — затылочный
 (задний) рог; 4 — височный (нижний) рог; 5 — головка хвостатого ядра; 6 — тело
 хвостатого ядра; 7 — хвост; 8 — чечевицеобразное ядро.

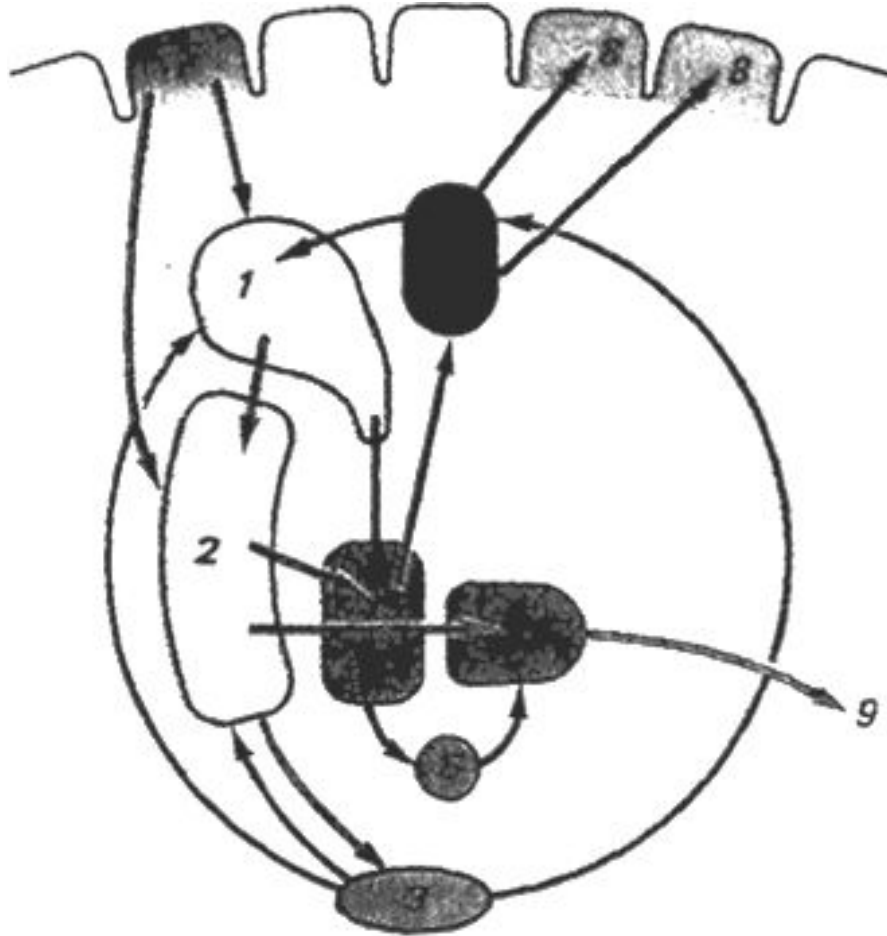
(По Фенишу и др.)

Строение полосатого тела:





Афферентные и эфферентные связи базальных ганглиев



- 1 — хвостатое ядро,
- 2 — скорлупа,
- 3 — черная субстанция,
- 4 — таламус,
- 5, 5' — внутренний и внешний отделы бледного шара,
- 6 — субталамическое ядро,
- 7 — сенсомоторная кора,
- 8 — двигательная кора,
- 9 — пути к стволу мозга.