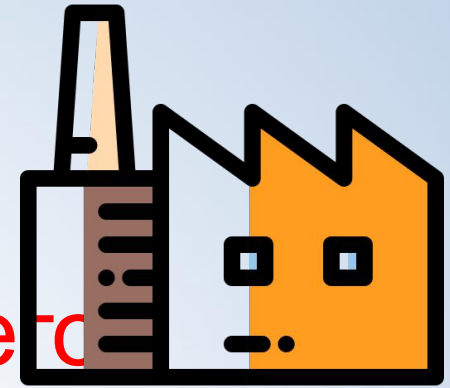


«Создание мусороперерабатывающего завода в станице Ленинградской»

Работу выполнил ученик 10 "Б" класса
Калашников Александр
МБОУ СОШ 1 станицы Ленинградской
Краснодарского Края

Введение



- Тема проекта: «Создание мусороперерабатывающего завода в станице Ленинградской»
- Актуальность темы проекта: очищение Ленинградского района
- Цель проекта: выяснение возможности разработки подробного экономического и эффективного плана экологического объекта в станице Ленинградской

- Задачей проекта: создание плана о новом и экологическом объекте, который стал бы экономически выгодным предприятием, улучшающим экологическое состояние станицы
- Главный объект исследования: план по созданию мусороперерабатывающего



- Предметом исследования:
пути создания
вышеупомянутого плана о
создании
мусороперерабатывающе
го завода в станице
Ленинградской
- Методы исследования:
изучение источников
Информации по данной
теме, наблюдение,
анализ, математический

- Гипотеза проекта:
- Полигоны ТКО вредны и создание мусороперерабатывающего завода в нашем районе приведет к улучшению социально-экономического уровня населения



ГЛАВА 1. «Проблема утилизации мусора в станции Ленинградской»



САХАРНЫЙ ЗАВОД



ООО



**УМАНСКАЯ
НЕФТЕБАЗ**

А



«ВЕК»

СЫРОДЕЛЬНЫЙ



**КОМБИКОРМОВЫЙ
ЗАВОД**

Участки :екция14 контур 101, 1010,1011 × Найти

Земельные участки ² ★

Вид:	Земельный участок
Кад. номер:	23:19:0101000:1036
Кад. квартал:	23:19:0101000
Статус:	Учтенный
Адрес:	Краснодарский край, р-н Ленинградский, Западное с/п, в границах ЗАО « им. Ильича», участок 0 секция14 контур 101, 1010,1011
Категория земель:	Земли промышленности, энергетики, транспорта, связи, радиовещания, телевидения, информатики, земли для обеспечения космической деятельности, земли обороны, безопасности и земли иного специального назначения
Форма собственности:	-
Кадастровая стоимость:	5 666 439,87 руб.
Уточненная площадь:	53 221 кв. м
Разрешенное использование:	Для размещения объектов промышленности, энергетики, транспорта, связи, радиовещания, телевидения, информатики, обеспечения космической деятельности, обороны,

0101000 19



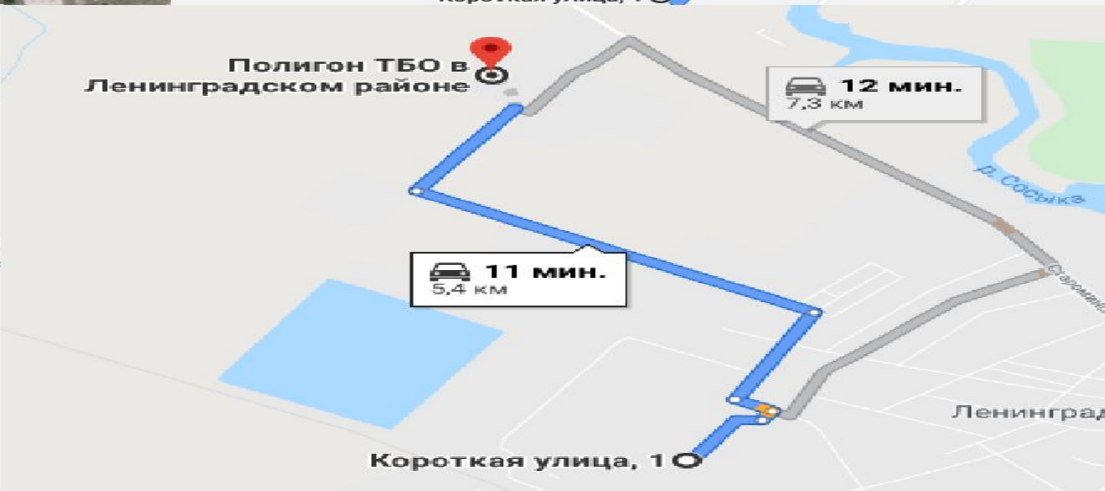
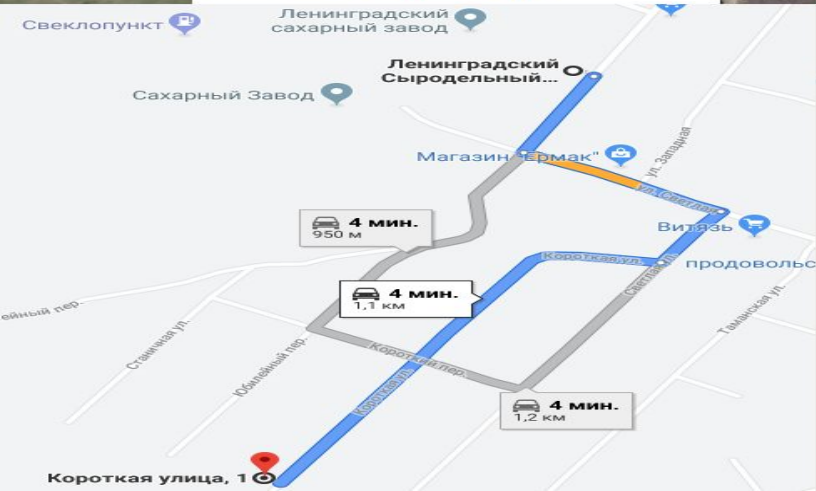
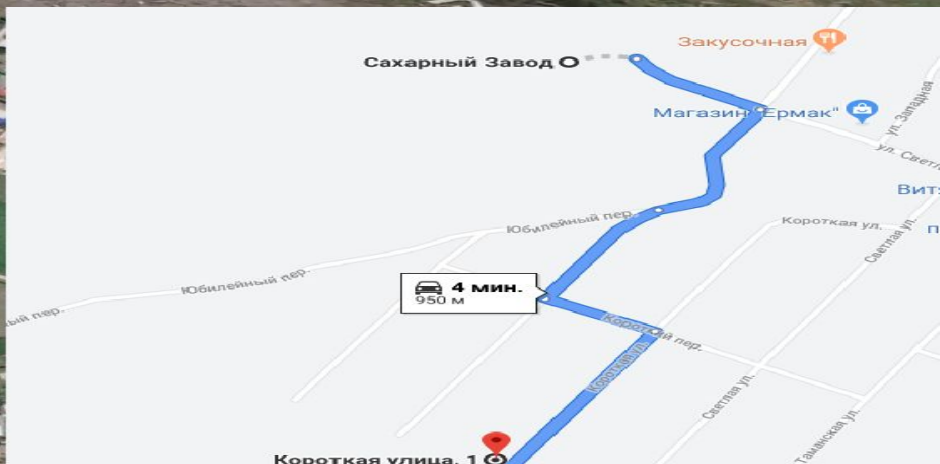
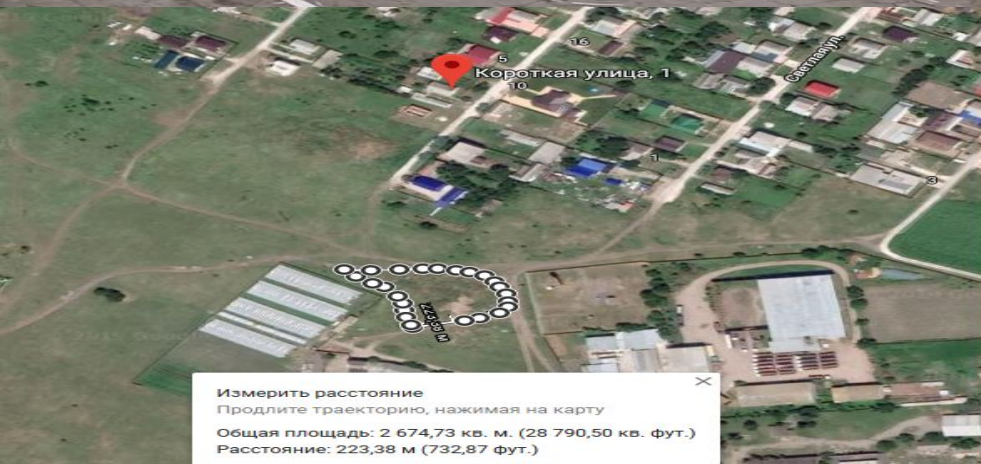
Участки :екция14 контур 101, 1010,1011 × Найти

Земельные участки ² ★

Вид:	Земельный участок
Кад. номер:	23:19:0101000:1035
Кад. квартал:	23:19:0101000
Статус:	Учтенный
Адрес:	Краснодарский край, р-н Ленинградский, Западное с/п, в границах ЗАО « им. Ильича», участок 0 секция14 контур 101, 1010,1011
Категория земель:	Земли промышленности, энергетики, транспорта, связи, радиовещания, телевидения, информатики, земли для обеспечения космической деятельности, земли обороны, безопасности и земли иного специального назначения
Форма собственности:	-
Кадастровая стоимость:	3 194 206,47 руб.
Уточненная площадь:	30 001 кв. м
Разрешенное использование:	Для размещения объектов промышленности, энергетики, транспорта, связи, радиовещания, телевидения, информатики, обеспечения







ГЛАВА 2. : «Влияние твёрдых коммунальных отходов на экологию Ленинградского района»

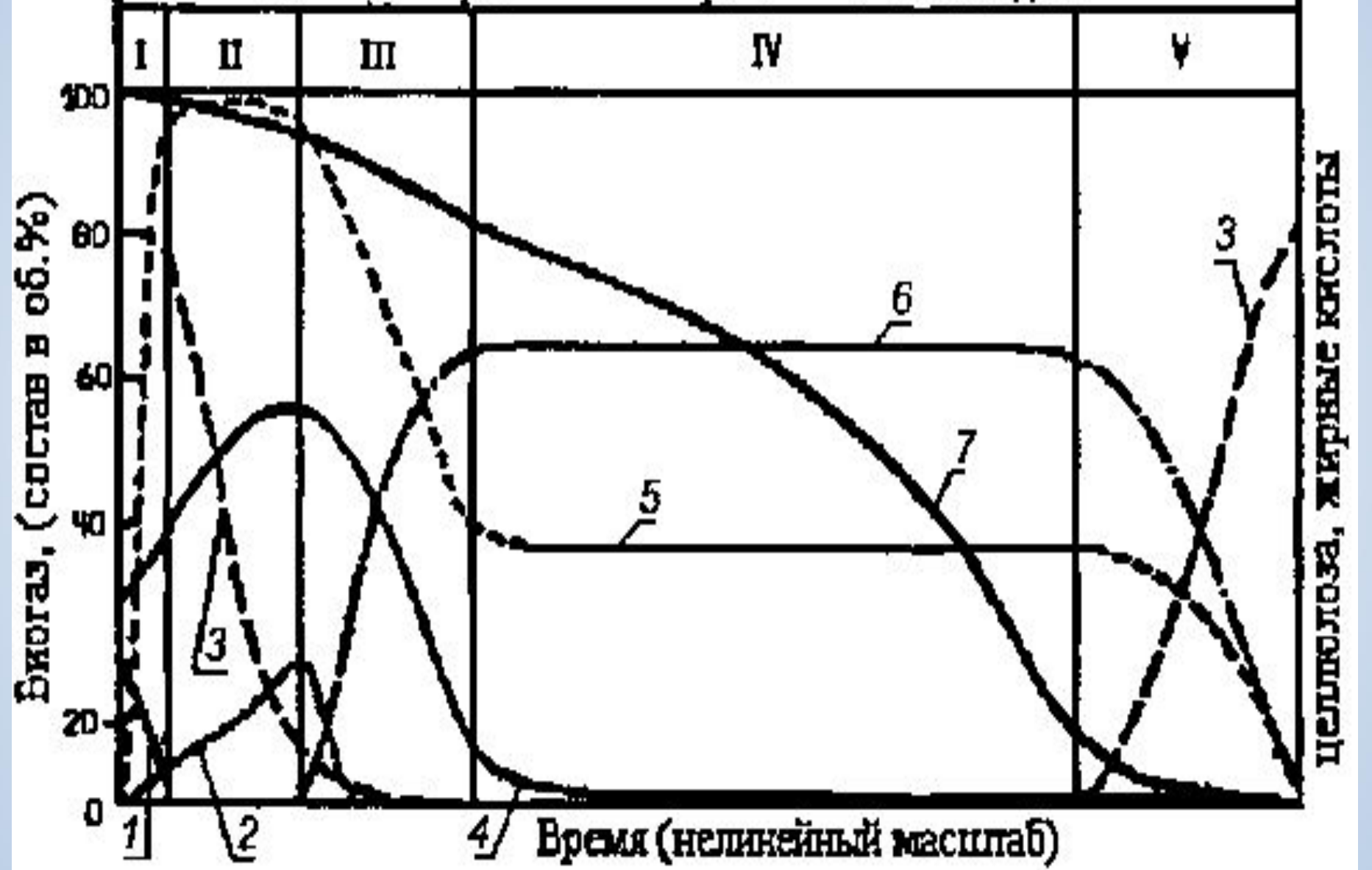
6.10.ВЫВЕЗЕНО ТВЕРДЫХ КОММУНАЛЬНЫХ ОТХОДОВ С ТЕРРИТОРИЙ ГОРОДСКИХ ПОСЕЛЕНИЙ (с сайта Федеральной службы государственной статистики «Охраны окружающей среды в России»)

	2016	2017
Всего вывезено за год твердых коммунальных отходов		
млн. м ³	268,8	274,4
млн. т	52,4	57,1
из них на объекты, используемые для:		
обработки отходов		
млн. м ³	23,9	27,9
млн. т	3,9	5,0
захоронения отходов		
млн. м ³	238,5	239,3
млн. т	47,6	50,9
обезвреживания отходов¹⁾		
млн. м ³	6,4	6,0
млн. т	1,0	0,9

Фазы разложения ТКО путем депонирования в полигонах



Стадии разложения органических отходов



Глава 3. «Создание

мусороперерабатывающего завода в

Наименование расходов	Расходы за год, руб.	Выручка за год, руб.	Прибыль за год, руб.		
Амортизация основных ресурсов за год	3000000	16670443	7561421		
Дизельное топливо	355282				
Другие транспортные расходы	8296				
Обслуживание техники и оборудования	230368				
Электроэнергия	650000				
Заработная плата	3852000				
Налоги	1013076				

ЗАКЛЮЧЕНИЕ

1.Регистрация предприятия

Сбор и сдача всех документов, необходимых для создания функционирующего мусороперерабатывающего завода в станице Ленинградской

2.Составление и утверждение штатного расписания

Набор необходимого количества и квалификации работников, путем обращения в Ленинградский Центр Занятости, и подачи объявлений в известных интернет-площадках, газетах

3.Выбор территориального расположения и помещения

Создание предприятия у полигона ТКО в станице Ленинградской, возле или же на его территории, то есть на территории и в помещении, арендованных у ООО «Чистая станица» - Краснодарский край, р-н Ленинградский, Западное сельское поселение, в границах ЗАО « им. Ильича», участок 0 секция 14 контур 101, 1010,1011.

4.Расчет стоимости, прибыльности и окупаемости

Стоимость с учетом риска, минимальной прибыльности (или же полной ее отсутствию) в первые месяцы = 30 миллионов рублей, прибыльность = 5635065 рублей в год (с вычетом расходов, выплаты заработных плат и налогов), окупаемость = 5 лет и 6 месяца

5.Расчет рисков

Малое количество клиентов и сырья

6.Поиск средств

Взыскание из бюджета на возвратной основе, или привлечения частных