



**КОРЕНЬ  
ВНЕШНЕЕ И  
ВНУТРЕННЕЕ  
СТРОЕНИЕ КОРНЯ.**

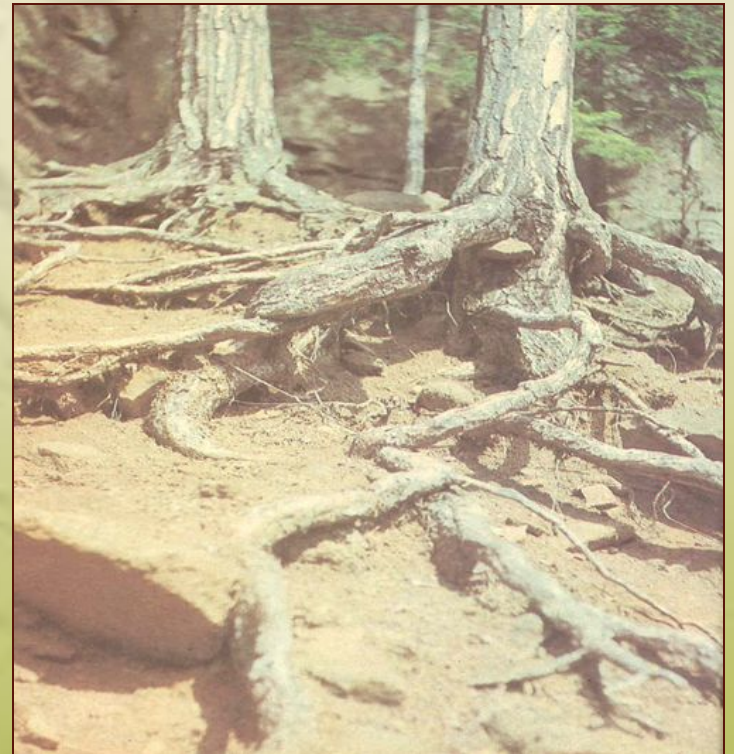
# КОРЕНЬ.

- Корень – это **специализированный**, т.е. приспособленный для почвенного питания, орган растения.
- Его внешнее и внутреннее строение обусловлено этим назначением.
- Взаимосвязь строения корня обеспечивает его бесперебойную, нормальную работу, важную для жизнедеятельности всего организма.



# КОРЕНЬ – ЭТО СПЕЦИАЛИЗИРОВАННЫЙ ОРГАН РАСТЕНИЯ, ОБЕСПЕЧИВАЮЩИЙ ЕГО ПОЧВЕННОЕ ПИТАНИЕ.

Тесное взаимодействие  
всех зон корня  
обеспечивает его  
нормальную работу,  
важную для  
жизнедеятельности всего  
организма.

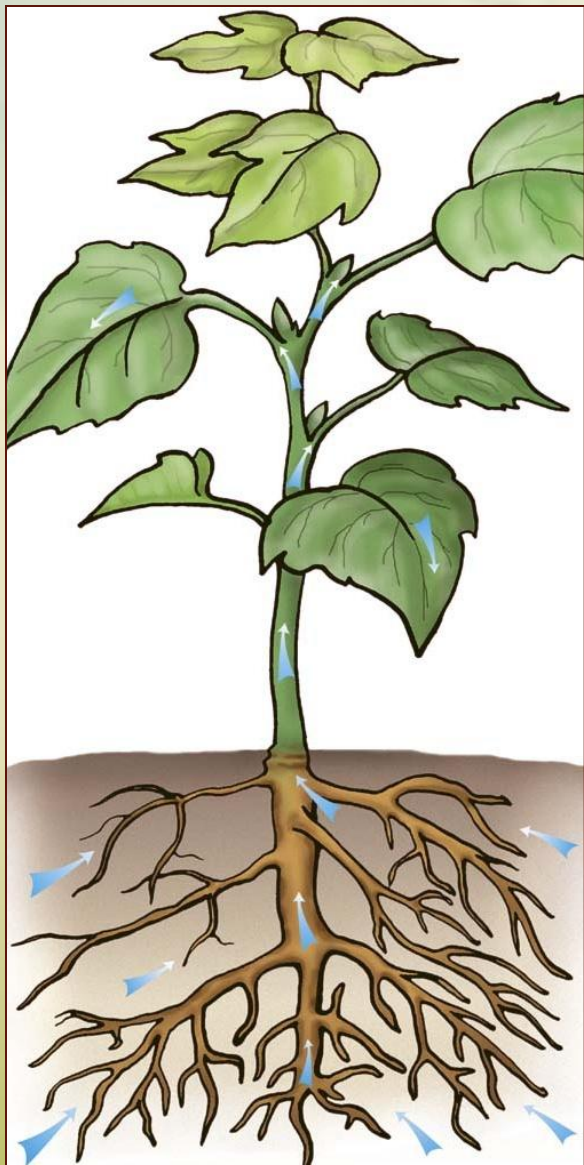


# ФУНКЦИИ КОРНЯ



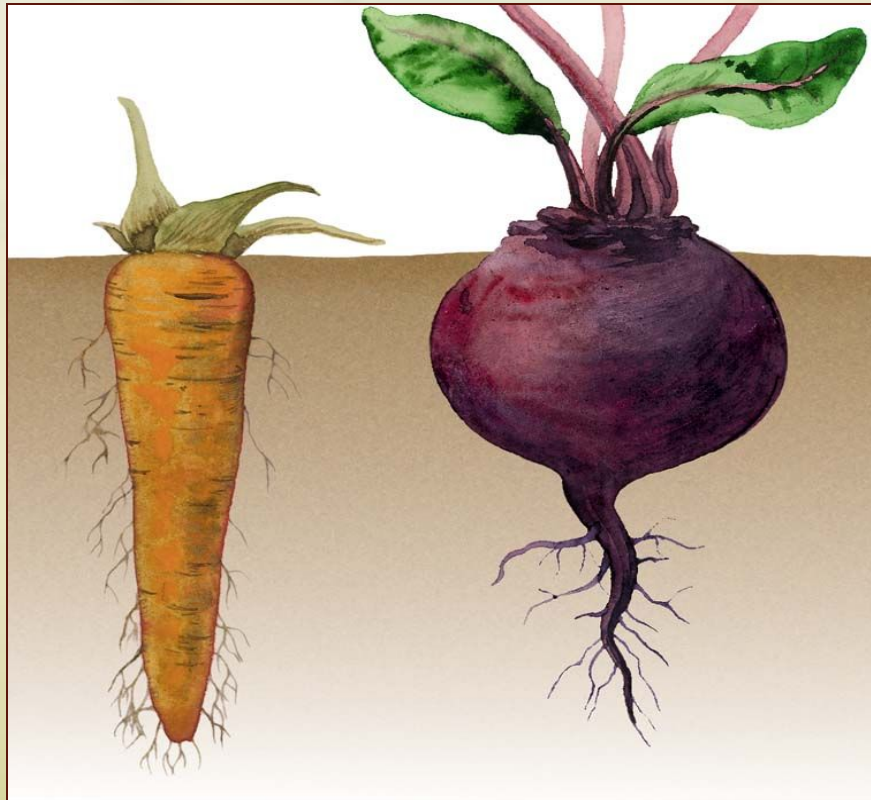
**1. Закрепляет и удерживает растение в вертикальном положении**

# ФУНКЦИИ КОРНЯ



**2. Питает растение,  
всасывая воду и  
минеральные вещества**

# ФУНКЦИИ КОРНЯ



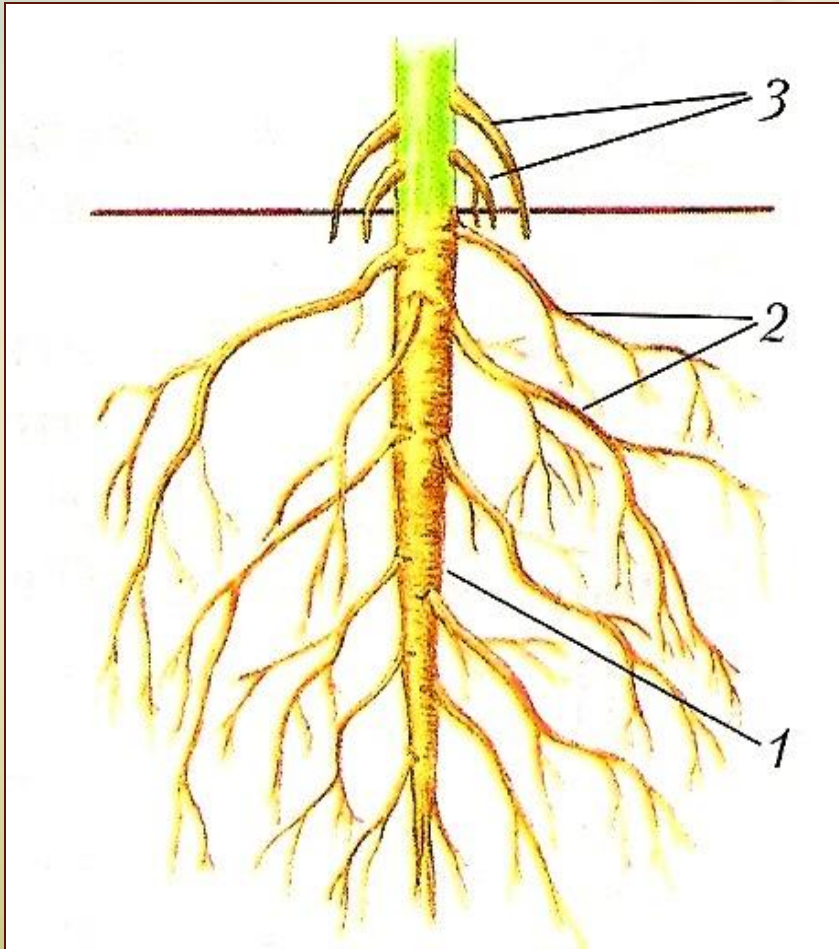
**3. Накапливает и откладывает  
питательные вещества**

# КОРНИ.

- Корнеплоды - видоизмененные корни



# ТИПЫ КОРНЕЙ



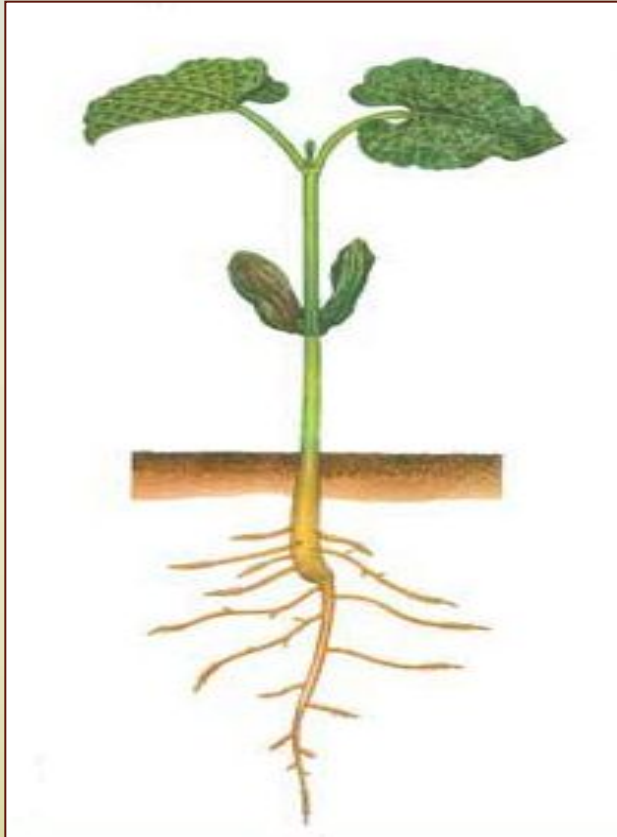
**1. Главный корень**

**2. Боковые корни**

**3. Придаточные корни**



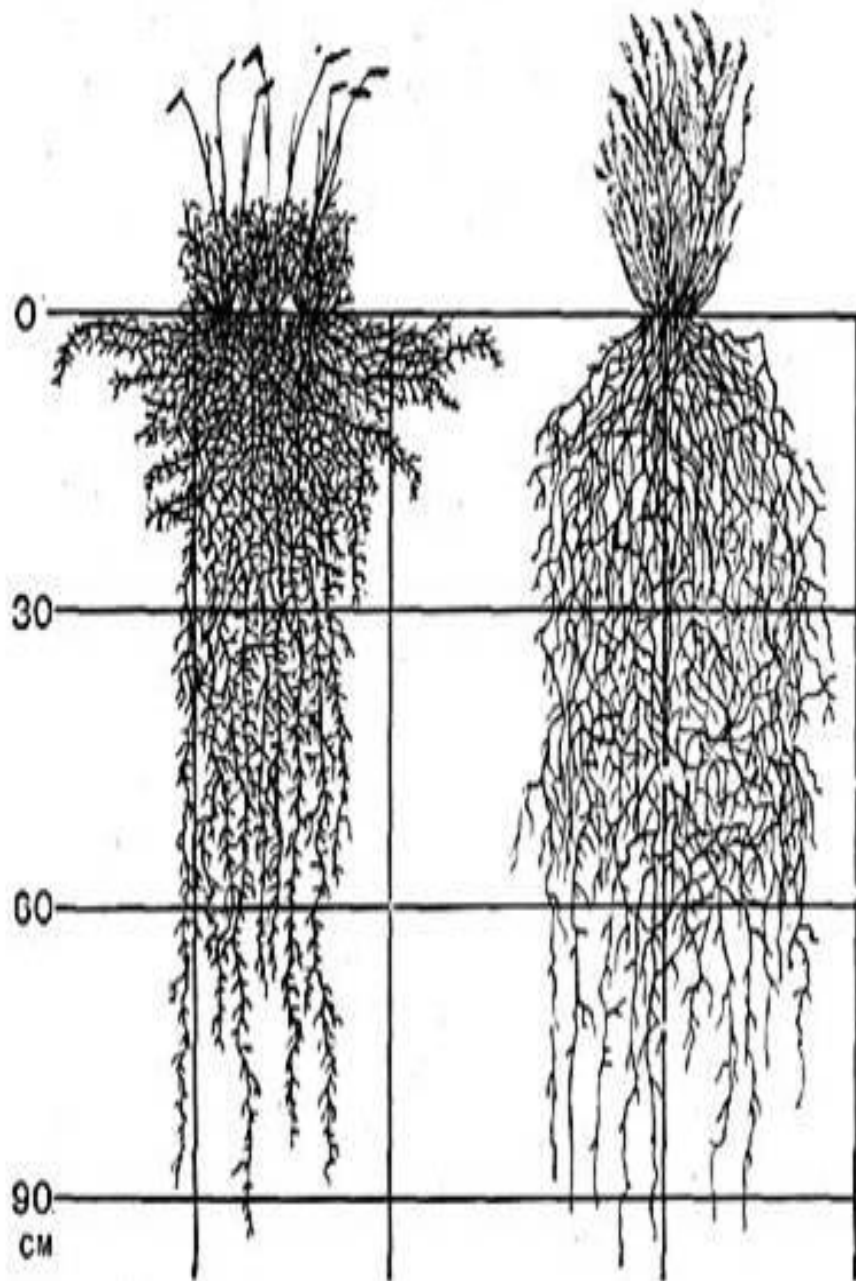
# ТИПЫ КОРНЕВЫХ СИСТЕМ



**СТЕРЖНЕВАЯ** – четко  
виден главный  
корень.



**МОЧКОВАТАЯ** – множество  
придаточных корней.



**Мочковатая  
корневая система –  
однодольные  
растения.**

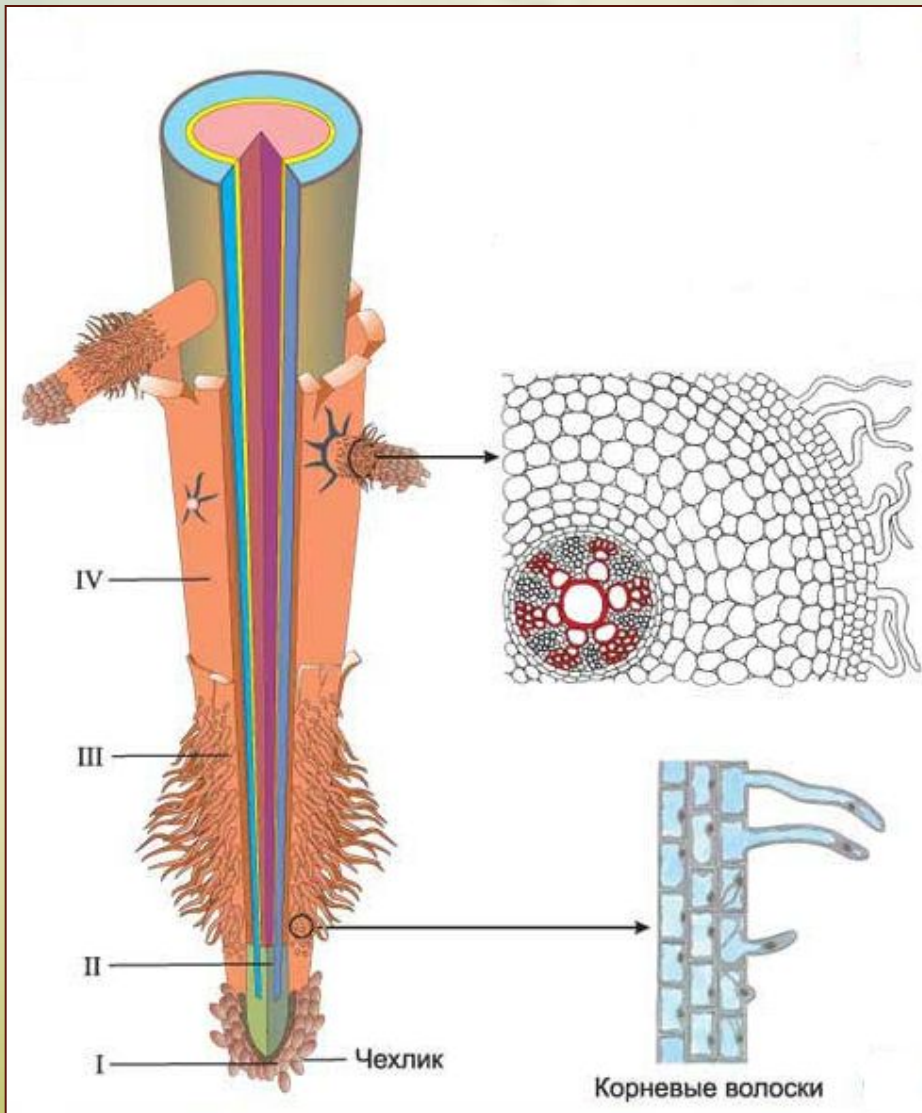




**Стержневая  
корневая система –  
двудольные  
растения.**



# ЗОНЫ КОРНЯ



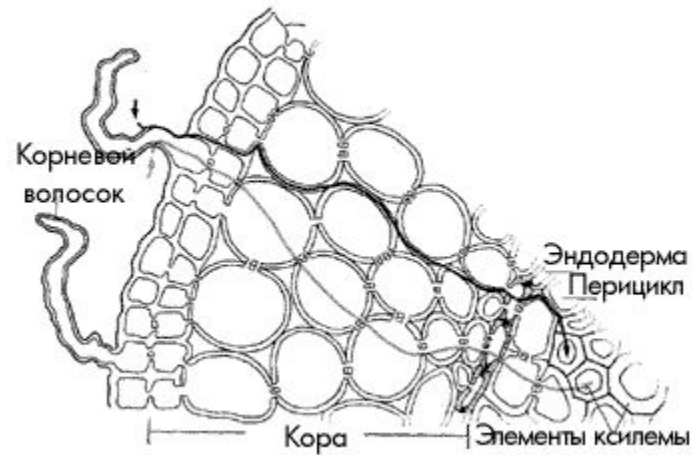
**IV. Проведения**

**III. Всасывания**

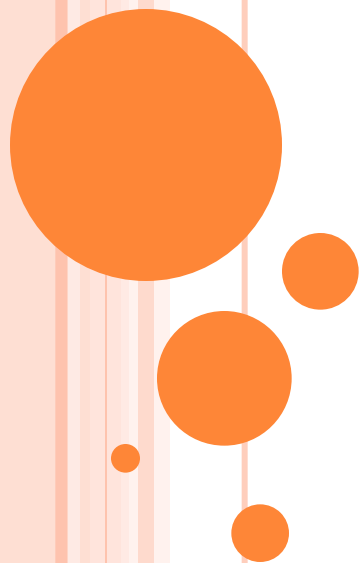
**II. Роста**

**I. Деления**

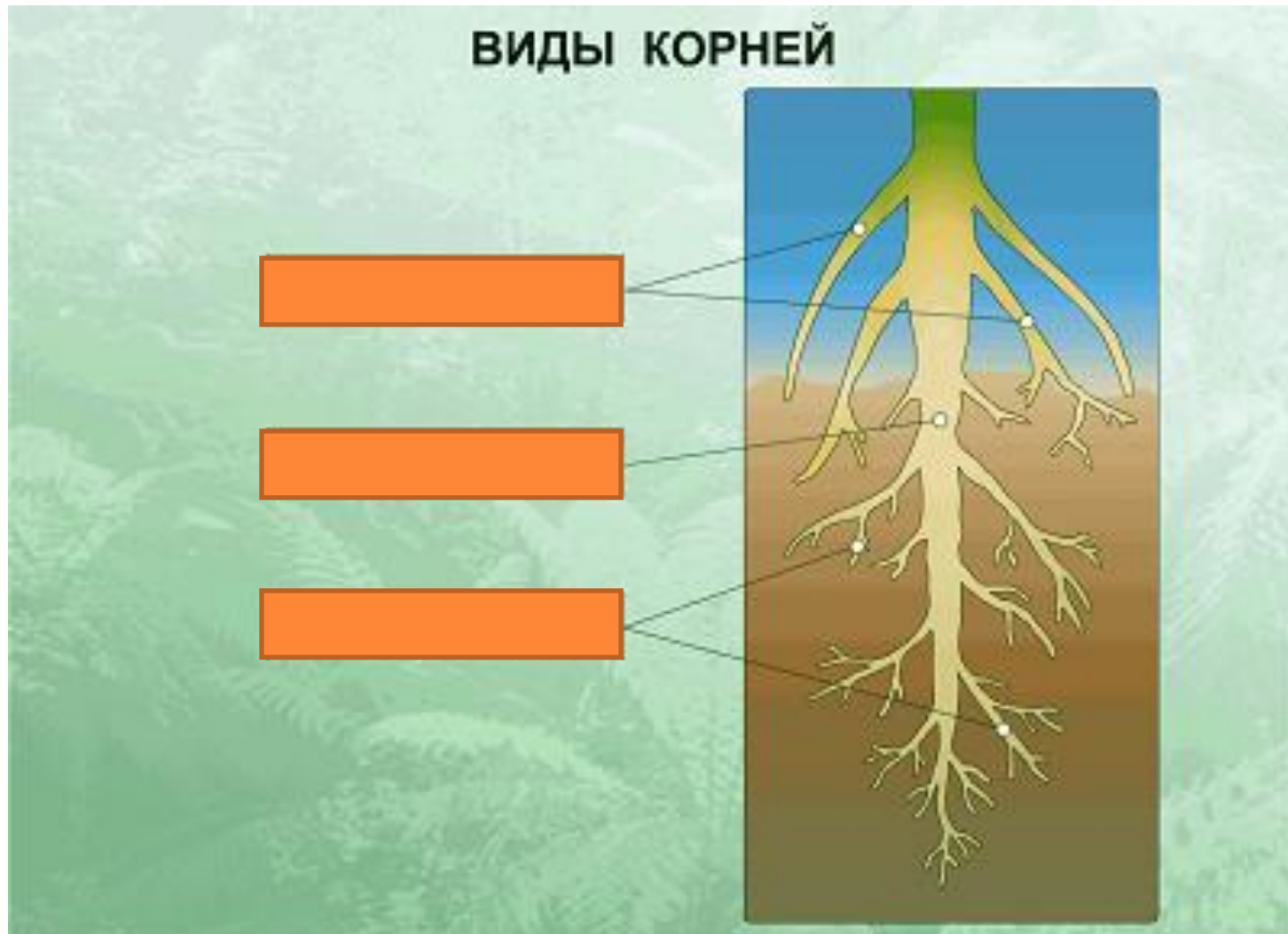
# ПЕРЕДВИЖЕНИЕ ВЕЩЕСТВ ОТ КОРНЕВЫХ ВОЛОСКОВ К КЛЕТКАМ ПРОВОДЯЩЕЙ ТКАНИ КОРНЯ.



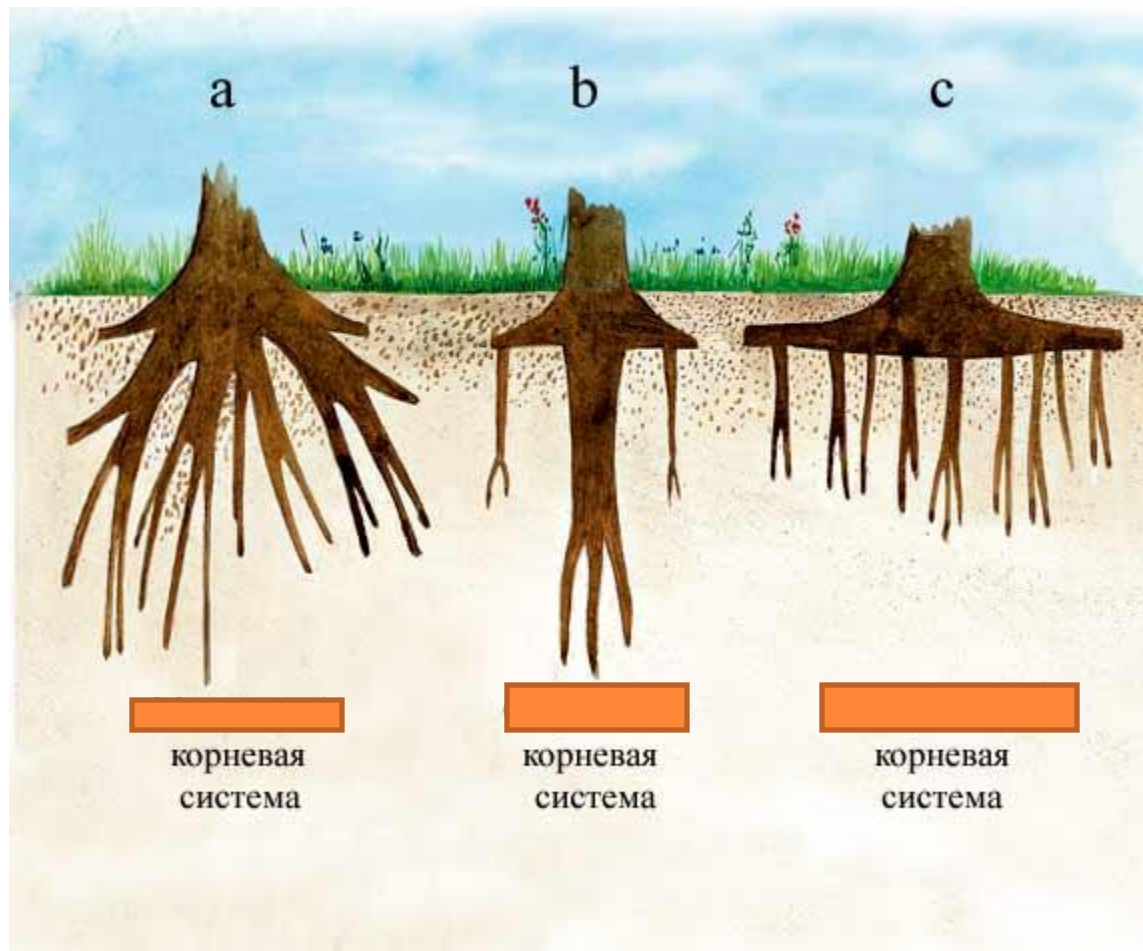
# ПОВТОРЕНИЕ ПРОЙДЕННОГО



# НАЗОВИТЕ ВИДЫ КОРНЕЙ



# НАЗОВИТЕ ИЗВЕСТНЫЕ ВАМ КОРНЕВЫЕ СИСТЕМЫ





## ЗОНЫ КОРНЯ

