

Тема урока:
**Климатические пояса
Земли**

*Учитель географии МБОУ
«Заиграевская сош» Белокурова Т.
А.*

Назовите воздушные массы (ВМ)

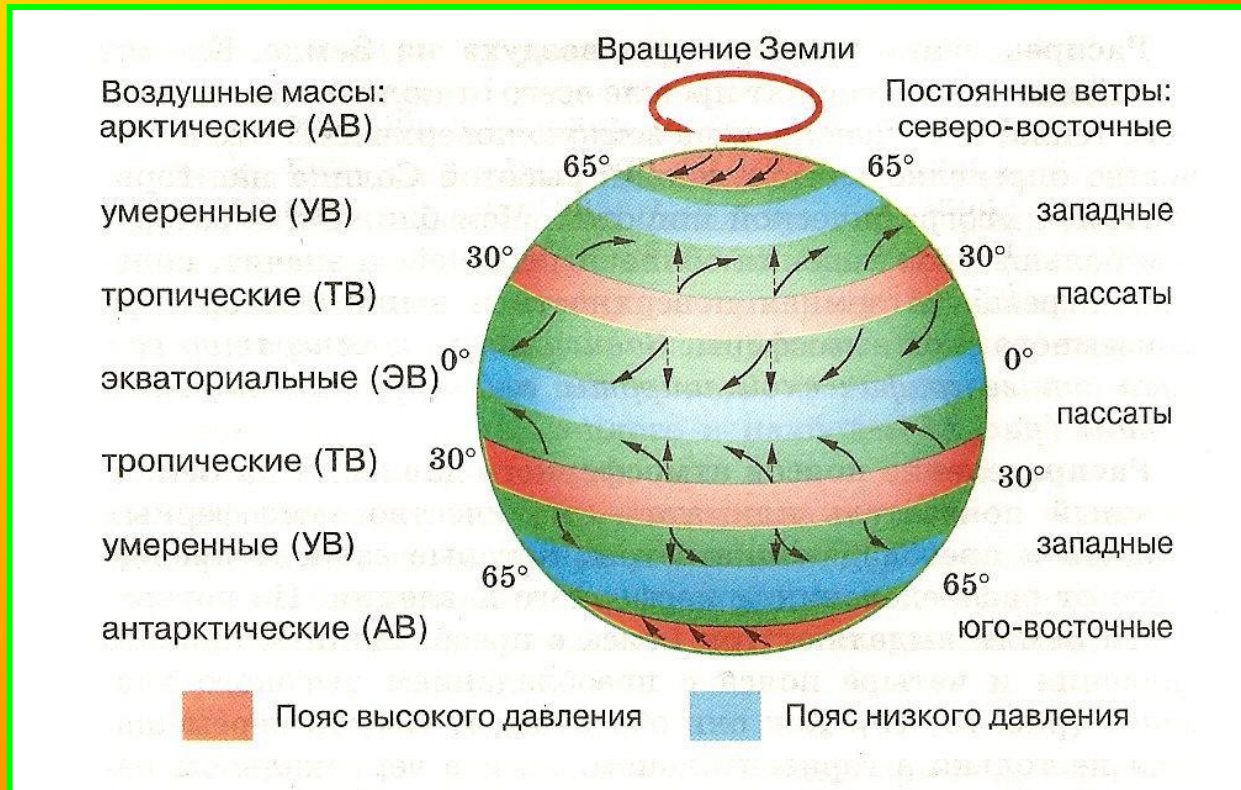
- Экваториальные
- Тропические
- Умеренные
- Арктические
- Антарктические

Свойства ВМ

<i>ВМ</i>	<i>Температура</i>	<i>Влажность</i>
ЭВМ	Высокая	Высокая
ТВМ	Высокая	Низкая
УВМ	Меняется по сезонам года	Меняется по сезонам года
АрВМ АнВМ	Низкая	Низкая

Постоянные ветры это -

(дайте определение)



Используя схему, объясните природу и образование постоянных ветров

КЛИМАТИЧЕСКИ
Е
ПОЯСА

ОСНОВНЫЕ

ПЕРЕХОДНЫЕ

ОСНОВНЫЕ КЛИМАТИЧЕСКИЕ ПОЯСА

- ЭКВАТОРИАЛЬНЫЙ

ЭВМ

t° - высокая

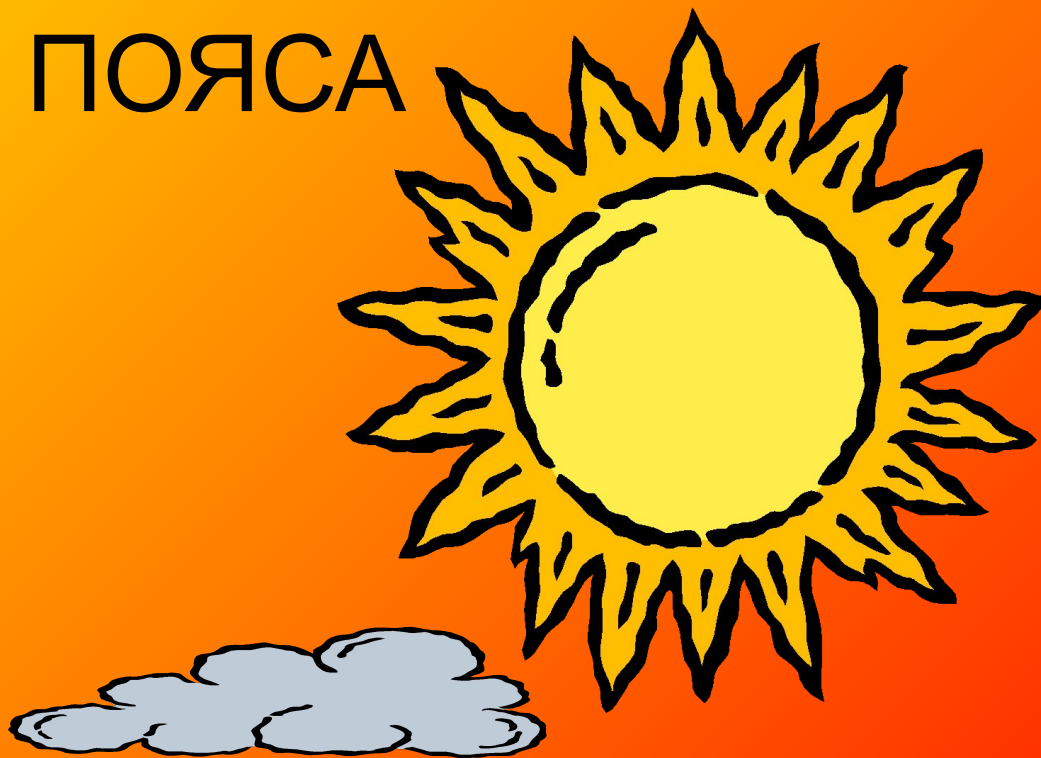


«вечное лето»

ОСНОВНЫЕ КЛИМАТИЧЕСКИЕ ПОЯСА

- Тропические
- ТВМ

t° - высокая



ЖАРКО И СУХО ВСЕГДА

ОСНОВНЫЕ КЛИМАТИЧЕСКИЕ ПОЯСА



- **УМЕРЕННЫЕ**

- УВМ

t° - ?



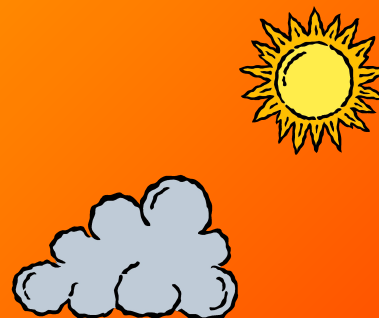
4 ВРЕМЕНИ ГОДА

ОСНОВНЫЕ КЛИМАТИЧЕСКИЕ ПОЯСА

- АРКТИЧЕСКИЙ
АНТАРКТИЧЕСКИЙ

АВМ

t° - ?



«ВЕЧНАЯ ЗИМА»

ПЕРЕХОДНЫЕ КЛИМАТИЧЕСКИЕ ПОЯСА

«СУБ» - «ПОД»

- **СУБЭКВАТОРИАЛЬНЫЙ (2)**
- **СУБТРОПИЧЕСКИЙ (2)**
- **СУБАРКТИЧЕСКИЙ**
СУБАНТАРКТИЧЕСКИЙ

ПЕРЕХОДНЫЕ КЛИМАТИЧЕСКИЕ ПОЯСА

- СУБЭКВАТОРИАЛЬНЫЕ

ЭВМ ----- ТВМ

t° - высокая



t° - высокая

ЖАРКОЕ, ВЛАЖНОЕ ЛЕТО;

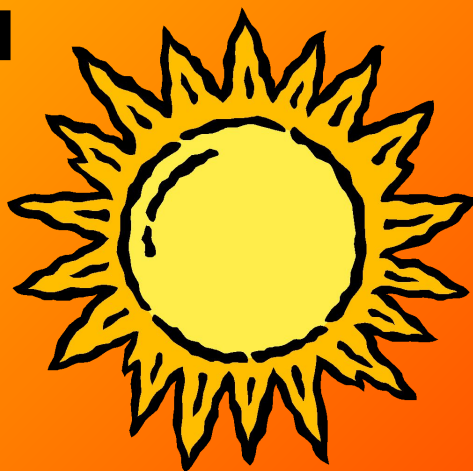
СУХАЯ И ЖАРКАЯ ЗИМА

ПЕРЕХОДНЫЕ КЛИМАТИЧЕСКИЕ ПОЯСА

- СУБТРОПИЧЕСКИЕ

ТВМ-----УВМ

t° - высокая



t° - прохладная



Жаркое, сухое лето;

теплая, влажная зима

ПЕРЕХОДНЫЕ КЛИМАТИЧЕСКИЕ ПОЯСА

- Субарктический
Субантарктический

УВМ-----АВМ

t° - НИЗКАЯ



t° - НИЗКАЯ



**ПРОХЛАДНОЕ ЛЕТО;
ХОЛОДНАЯ МАЛОСНЕЖНАЯ ЗИМА**

- ***Д/ ЗАДАНИЕ***

§ 14;

зад. 9 с. 55