

Тема: «Геологическая «Мекка» под Симферополем»

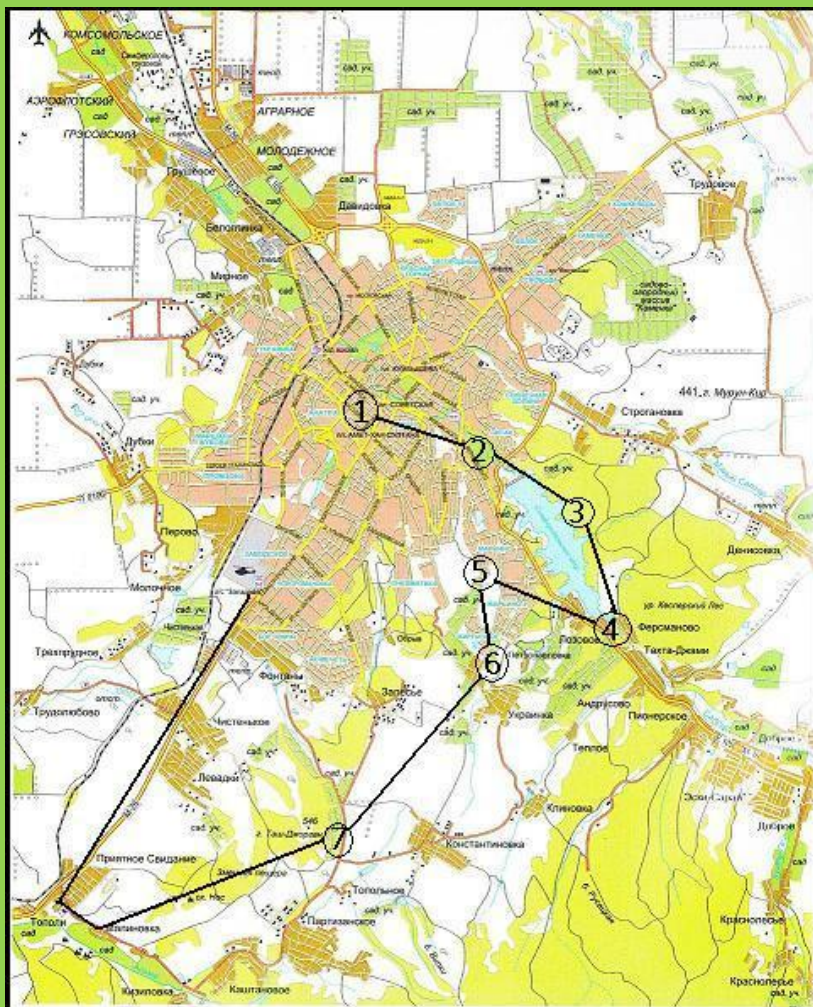


- Работу выполнили:
**Тютюненко Виктория и
Хмель Ксения**, обучающиеся 8 кл.
МБОУ «СОШ № 38»
- Научный руководитель:
Ровенская Наталья Алексеевна,
учитель МБОУ «СОШ № 38»,
руководитель геолого-краеведческого
кружка ГБОУ ДО РК «ЦДЮТК»

Цель работы: исследование
геологических памятников природы
района Симферополя.



Картосхема маршрута по геологическим памятникам природы района Симферополя



- №1 – Исторический центр города Симферополя;
- №2 – КФУ им. В. И. Вернадского и мемориальный парк «Салгирка»;
- №3 – Симферопольское «море» на реке Салгир;
- №4 – Село Лозовое – у истоков великой экспедиции за камнем А. Е. Ферсмана;
- №5 – Барремское море под Симферополем (Марьинский карьер);
- №6 – Петропавловский карьер – след юрского вулканизма под Симферополем;
- №7 – Куэсты Симферопольского предгорья.

Геологические памятники природы в районе Симферопольского водохранилища

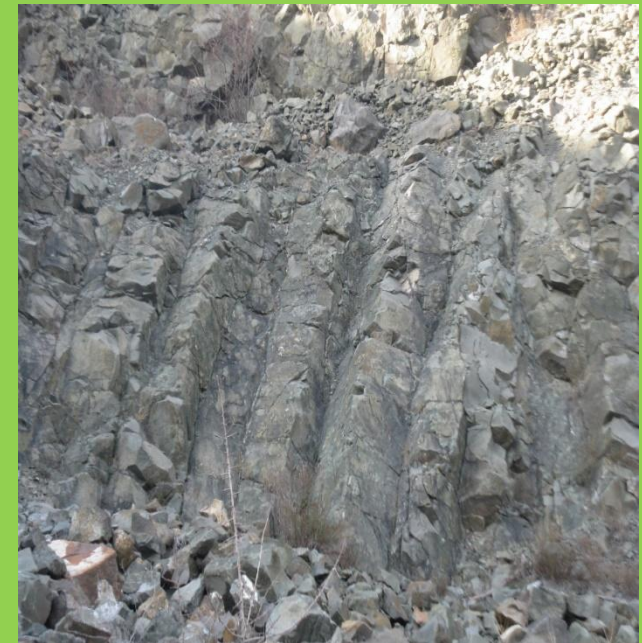
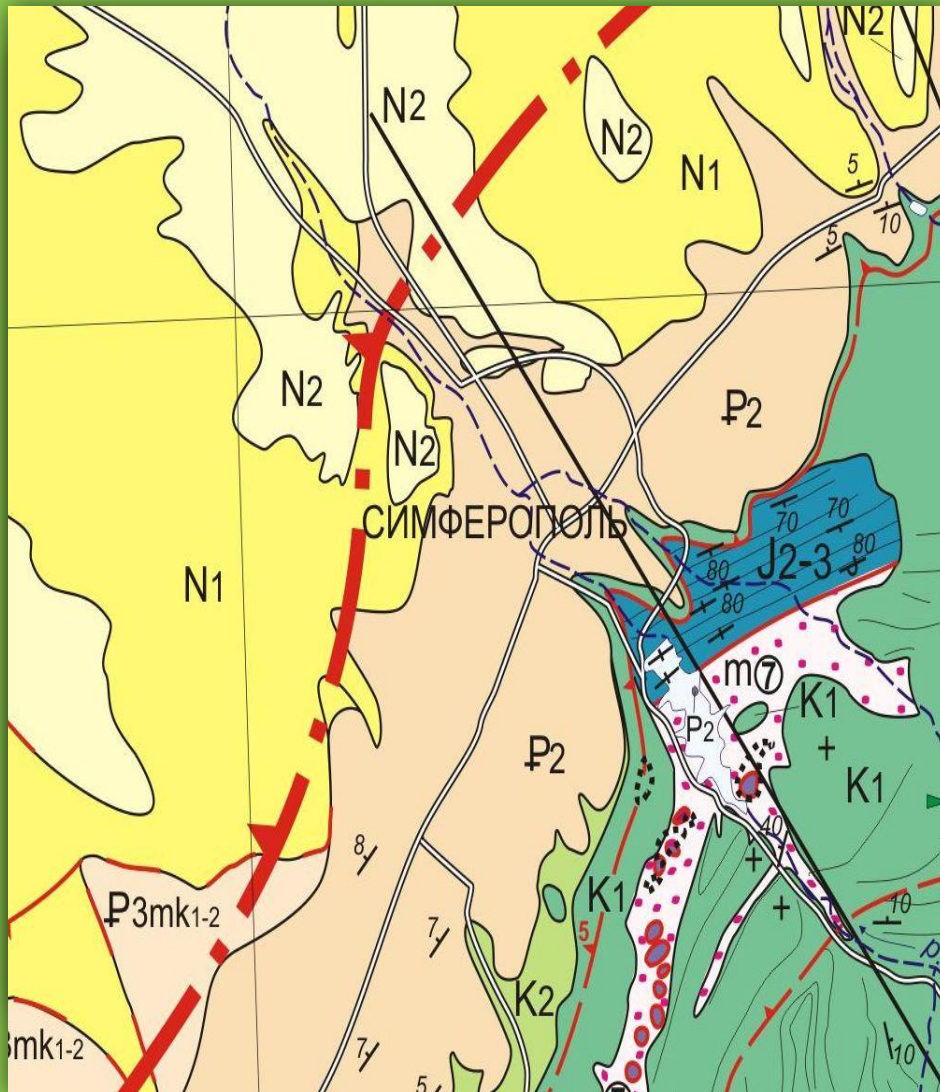


Битакское обнажение юрских конгломератов



Остров-глыба пермских известняков

Геологическое строение района Симферополя. Красный пунктир – коллизионный шов от замкнувшегося океана



- Вулканические породы – столбчатые отдельности диабазов Лозовского карьера

Лозовской карьер. Здесь начиналась великая «экспедиция за камнем» академика А. Е. Ферсмана



палеовулкан
обитатели барремского моря
вулканизма

- след юрского



Петропавловский палеовулкан – геологический памятник природы



Застывшие «каменные волны» предгорных куэстовых гряд:
нуммулитовые известняки, гипогенный карст,
окаменелости...

