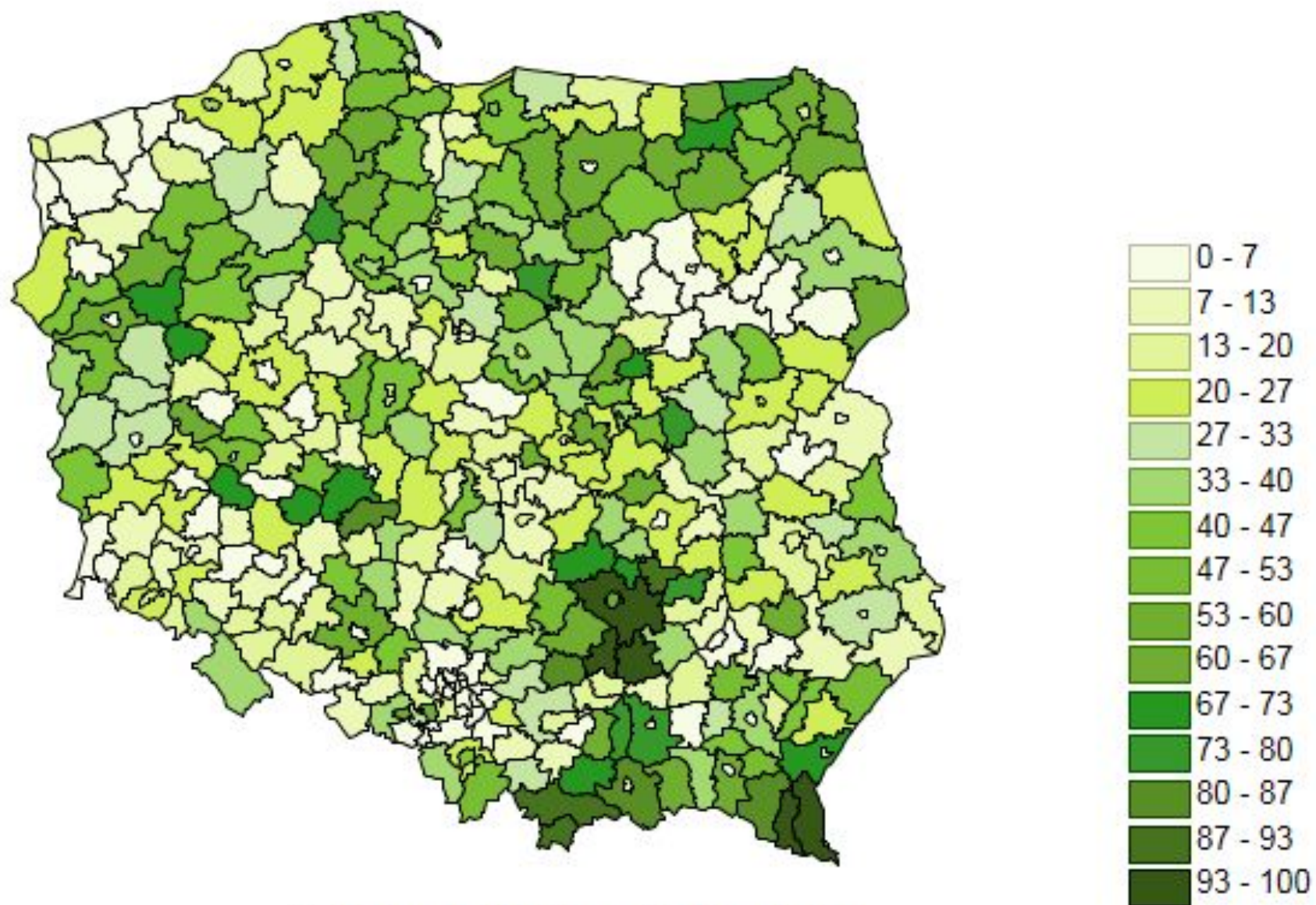


Ład Środowiskowy

**Obszar chroniony** –  
wydzielony geograficznie  
obszar, który objęty jest  
ochroną lub specjalnym  
zagospodarowaniem  
mającym na celu jego  
ochronę

Udział obszarów prawnie chronionych w powierzchni ogółem wg powiatów  
stan na XII 2013



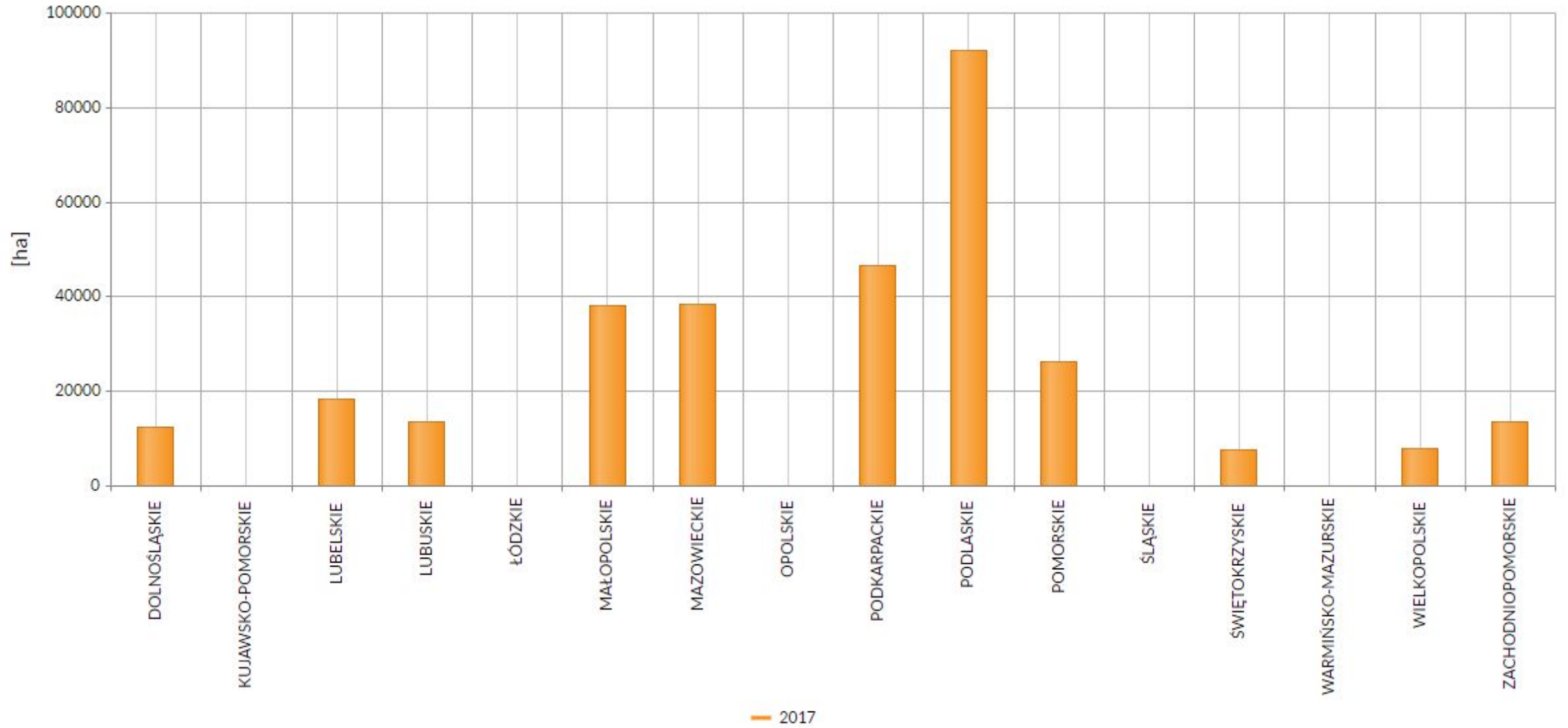
źródło danych: Bank Danych Lokalnych, GUS  
opracowanie własne

# Obszary o szczególnych walorach przyrodniczych

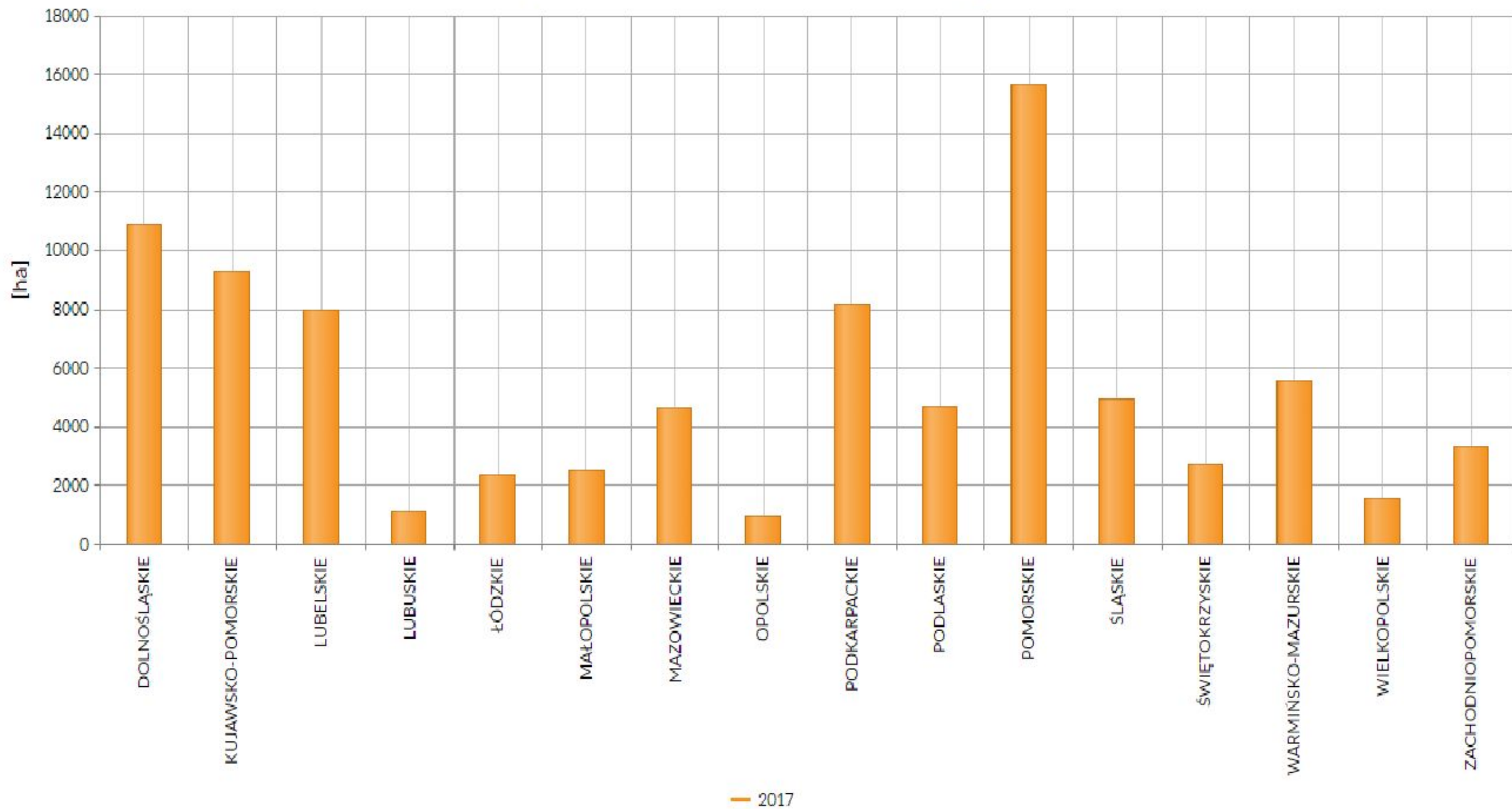
	1999	2001	2004	2007	2010	2012	2013	2014	2015
Udział obszarów prawnie chronionych w powierzchni ogółem (%)	32,49	32,98	32,52	32,31	32,44	32,46	32,5	32,5	32,5

**Natura 2000** – program sieci obszarów objętych [ochroną przyrody](#) na terytorium [Unii Europejskiej](#). Celem programu jest zachowanie określonych typów [siedlisk przyrodniczych](#) oraz [gatunków](#), które uważane są za cenne i zagrożone w skali całej [Europy](#).

POLSKA - Województwa; Rodzaje obszarów: parki narodowe



POLSKA - Województwa; Rodzaje obszarów: rezerwy i pozostałe formy ochrony przyrody w parkach krajobrazowych



## Uszkodzenie drzewosanów przez defoliację

**Defoliacja** –  
pozbawienie [rośliny liści](#) w  
skutek oddziaływania  
czynników zewnętrznych  
lub substancji chemicznych,  
będących zazwyczaj  
składnikiem [pestycydów](#).



wskaźnik liczebności  
pospolitych ptaków  
krajobrazu rolniczego

FBI wskaźnik (skrót z  
ang. *Farmland Bird Index*) -  
wskaźnik liczebności  
ptaków krajobrazu  
rolniczego, który jest  
jednym z oficjalnych  
wskaźników stanu  
Środowiska w krajach  
członkowskich Unii  
Europejskiej



Farmland Bird Index

Gospodarka odpadami



1.

<https://www.liczby.pl/baza-wiedzy/ochrona-srodowiska/pytania/jaki-jest-udzial-obszarow-prawnie-chronionych-w-powierzchni-ogolem>

2. <http://eregion.wzp.pl/obszary/stan-i-ochrona-srodowiska>

3. <https://bdl.stat.gov.pl/BDL/dane/podgrup/wykres>

4. <http://www.monitoringptakow.gios.gov.pl/ptaki-krajobrazu-rolnego>

5. <http://www.encyklopedialesna.pl/haslo/fbi-farmland-bird-index/>